



Aðgengis- og samráðsnefnd fatlaðs fólks

### ***Skýrsla um úttekt á undirgöngum Reykjavíkur***

Á fundi mannréttinda-, nýsköpunar- og lýðræðisráðs þann 25. nóvember 2021, var lagt fram bréf mannréttinda- og lýðræðisskrifstofu dags. 5. nóvember 2021, um skýrslu um úttekt á undirgöngum Reykjavíkur. Samþykkt var að vísa skýrslunni til umsagnar aðgengis- og samráðsnefndar í málefnum fatlaðs fólks og skipulags- og samgönguráðs, sbr. 6. lið fundargerðar mannréttinda-, nýsköpunar- og lýðræðisráðs s.d.

Fulltrúi Flokks fólksins lagði fram svohljóðandi bókun:

Skýrslan gefur mynd af stöðu undirganga undir umferðaræðar. Göng eru alls 51. Fram kemur að víða má bæta úr, svo sem merkingar, lýsingu, göngurampa. Bæta aðstæður þeirra sem eru með sérþarfir, t.d. þeir sem ekki sjá vel eða eiga erfitt um gang. Víða er skortur á almennu viðhaldi. Mörg dæmi eru um að bratti upp úr og ofan í undirgöng er alltof mikill og kemur það sér sérstaklega illa fyrir þá sem nota hjólastóla og auðvitað þá sem eru á hefðbundnu hjóli. Innkoma í göngin eru oft illa merkt, fólk sér ekki auðveldlega hvar á að fara inn. Undirgöng og viðhald þeirra eru kannski þess leg að auðvelt er að gleyma þeim. Fólk fer í gegn en gerir kannski ekki mikið úr því þótt allt sé útkrotað eða sóðalegt. Mikilvægt er að gera einnig úttekt af þessu tagi á vetrartímanum þegar farið er að rökkva því þá sjást aðrir hlutir betur. Fulltrúi Flokks fólksins vill láta skoða hvort setja ætti öryggismyndavélar í undirgöng. Margir eru hræddir við að nota þau en ef myndavélar væru gæti það skapað öryggiskennd. Myndavélar hafa líka fælingarmátt og gerist eitthvað er hægt að skoða atburðarás í myndavél og hver var aðili/aðilar í málinu.

Fulltrúi Sjálfstæðisflokksins lagði fram svohljóðandi bókun:

Fulltrúi Sjálfstæðisflokks þakkar fyrir góða úttekt á undirgöngum í borginni. Hún dregur fram mikilvægi þeirra sem þáttur í öryggi óvarðra vegfarenda í umferðinni. Í henni er dregin fram mikilvægi góðrar lýsingar. Sömuleiðis er bent á að nauðsyn þess að auka sýnileika undirganga, en það ætti að vera auðvelt með bættum merkingum. Í undirgöngum er umferð gangandi ekki aðskilin umferð hjólandi, það getur skapað hættu, sérstaklega þar sem umferð barna og ungmenna er mikil í kringum skóla- og íþróttasvæði. Ástæða er til að huga sérstaklega að þessari hættu og kanna leiðir til að draga úr slyshættu í undirgöngum.

Óskað er eftir að umsögn berist frá aðgengis- og samráðsnefnd í málefnum fatlaðs fólks innan 21. dags.

Með kveðju

Elísabet Pétursdóttir

Samrit:

Skipulags- og samgönguráð

Hjálagt:

Skýrsla um úttekt á undirgöngum Reykjavíkur



Reykjavíkurborg

mannréttinda- og lýðræðisskrifstofa

Reykjavík, 5. nóvember 2021

R21100397

ep/ak

Mannréttinda-, nýsköpunar- og lýðræðisráð

### *Úttekt á undirgöngum Reykjavíkur*

Meðfylgjandi er skýrsla um úttekt á öryggi fólks og lýsingu í undirgöngum Reykjavíkur í samræmi við aðgerð í starfsáætlun mannréttinda-, nýsköpunar- og lýðræðisráðs 2020.

Skýrslan er hér með send mannréttinda-, nýsköpunar- og lýðræðisráði til kynningar.

Með kveðju

Anna Kristinsdóttir

Hjálagt:

Úttekt á undirgöngum Reykjavík, auk ítarefnis.

# Úttekt á undirgöngum Reykjavíkur



Mannréttinda- og lýðræðisskrifstofa október 2021

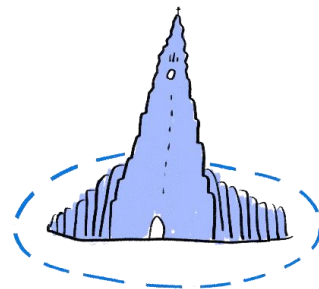
Á fundi mannréttinda,- nýsköpunar og lýðræðisráðs 8. október 2020 var lögð fram starfsáætlun um áherslur ráðsins fyrir árið 2021 og er úttekt á öryggi fólks á almennum svæðum og í undirgöngum m.t.t lýsingar eitt verkefna starfsáætlunarinnar.

Öryggi fólks er eitt atriða mannréttindastefnu Reykjavíkurborgar og borgarbúum ber að fara um borgarlandið án þess að öryggi þeirra sé ógnað. Þar er sérstaklega litið til hópa sem eiga aukna hættu á að verða fyrir ofbeldi, t.d konur og fatlað fólk. Haft var samband við Umhverfis- og skipulagssvið Reykjavíkurborgar til að fá kort af undirgöngum í Reykjavík. Í kjölfarið unnu þrír starfsmenn mannréttinda- og lýðræðisskrifstofu þau Valgerður Jónsdóttir, Eiríkur Búi Halldórsson og Haukur Hákon Loftsson úttekt á undirgöngum út frá kortinu. Samkvæmt því eru 53 undirgöng í Reykjavík. Við úttekt starfsmanna skrifstofunnar kom þó í ljós að fjöldi undirganga er 48 og aðrar merkingar á kortinu eru brýr.

Í úttektinni voru eftirtalin atriði könnuð: lýsing, aðgengi, sýnileiki og hvort annar möguleiki á götuþverun t.d gangbraut væri fyrir hendi. Helstu niðurstöður verða reifaðar hér en í ítarefni birtast myndir af undirgöngum auk athugasemda.

- Í 33 af 48 undirgöngum var lýsing.
- Í 30 af 48 undirgöngum var aðgengi.
- Í 4 af 48 undirgöngum var annar möguleiki á götuþverun, t.d gangbraut ofan við göngin.

Úttektin leiddi í ljós að í nokkrum fjölda undirgangna var þörf á úrbótum. Bæta þarf lýsingu í allmörgum göngum til að auka öryggiskennd vegfarenda en einnig svo fólk sem er sjónskert eða á erfitt með að rata geti notað göngin. Skortur á aðgengi getur til dæmis stafað af bröttum brekkum í göngum eða stigum sem fólk með fötlun getur ekki gengið um. Þá er mikilvægt er að merkja göng borgarinnar svo þau séu sýnileg vegfarendum. Tekið skal fram að stærsti hluti úttektarinnar var gerður í júní svo víða voru sýnilegar ljósaperur sem ekki var kveikt á. Það ber að hafa í huga m.t.t. hvort lýsing sé í lagi þegar rökkvar.



## Efnisyfirlit

Dæmi um undirgöng þar sem lýsing er ábótavant.....	3
Undir Vesturberg.....	3
Vesturlandsvegur við Sævarhöfða.....	3
Vesturlandsvegur við Breiðhöfða.....	4
Stekkjarbakki við Urðarstekk.....	4
Dæmi um undirgöng þar sem lýsing er til staðar.....	5
Undir Suðurhóla.....	5
Undir Breiðholtsbraut við Mjódd.....	5
Undir Reykjanesbraut við Stjörnugróf.....	6
Höfðabakki við Árbæjarsafn.....	6
Dæmi um undirgöng þar sem aðgengi er ábótavant.....	7
Undir Miklubraut við Lönguhlíð.....	7
Undir Breiðholtsbraut við Elliðaár.....	7
Undir Reykjanesbraut við Mjódd.....	8
Undir Kristnibraut við Maríubaug.....	8
Dæmi um undirgöng þar sem aðgengi er til staðar.....	9
Undir Snorrabraut.....	9
Undir Bústaðarveg við Veðurstofu.....	9
Undir Breiðholtsbraut við Arnarbakka.....	10
Stekkjarbakki við Grænastekk.....	10
Dæmi um undirgöng sem eru sýnileg vegfarendum.....	11
Undir Breiðholtsbraut við Mjódd.....	11
Undir Kristnibraut við Maríubaug.....	11
Undir Jónsgeisla við Andrésbrunn.....	12
Undir Suðurlandsveg við Þingás.....	12
Dæmi um undirgöng sem ekki eru sýnileg vegfarendum.....	13
Breiðholtsbraut við Suðurfell.....	13
Höfðabakki við Árbæjarsafn.....	13
Stekkjarbakki við Urðarstekk.....	14
Undir Flugvallarveg við Hlíðarenda.....	14

Dæmi um undirgöng þar sem lýsingu er ábótavant

Undir Vesturberg.

Aðgengi er gott austan megin en eingöngu tröppur vestan megin. Þó nokkuð brött brekka að göngunum. Göngin eru ómerkt að utan. Lýsingin er takmörkuð. Ekki er önnur götuþverun. Sést í gegnum göngin en erfitt er að sjá neitt vestan við göngin.



Vesturlandsvegur við Sævarhöfða.

Ómerkt göng. Engin lýsing er í göngunum nema ein pera. Þau eru aðgengileg. Sést í gegnum göngin og vel sýnilegt inn í þau beggja vegna. Lýsing er við strætóskýli skammt frá.



Vesturlandsvegur við Breiðhöfða.

Ómerkt göng. Gangandi/hjólandi fara gangstétt en einnig liggur umferðargata í gegnum göngin.

Lýsing í göngunum er góð en töluvert af ónýtum perum. Sést í gegnum göngin og aðgengi að strætóstöðvum beggja vegna gott. Ekki er önnur götupverun.



Stekkjarbakki við Urðarstekk.

Ómerkt göng. Engin lýsing er í göngunum. Þau eru aðgengileg varðandi gangstíg en ekki fyrir fólk með bága sjón sökum skorts á lýsingu. Sést í gegnum göngin en þau ósýnileg frá götu og nágrenni. Ekki er önnur götupverun.





Dæmi um undirgöng þar sem lýsing er til staðar

Undir Suðurhóla.

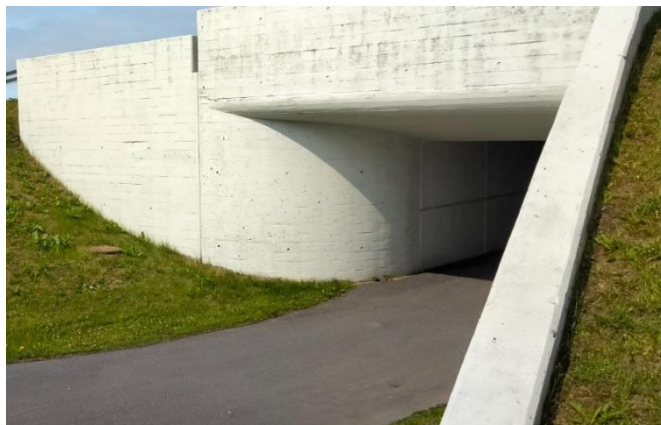
Lýsing er í göngunum og þau eru aðgengileg.

Ekki er önnur götuþverun. Sést í gegnum göngin og hægt er að sjá í göngin frá íbúðunum beggja vegna við.



Undir Breiðholtsbraut við Mjódd.

Lýsing er í göngunum og eru þau aðgengileg. Ekki er önnur götuþverun. Sést í gegnum göngin og eru göngin sýnileg úr fjarlægð beggja megin frá.



Undir Reykjanesbraut við Stjörnugróf.

Merkt göng. Lýsing er í göngunum. Ekki er önnur götupverun. Sést í gegnum göngin og hægt er að sjá í göngin beggja megin frá en göngin eru ekki aðgengileg. Þau eru tvískipt, öðrum megin er hjólreiðastígur og hinum megin göngustígur.



Höfðabakki við Árbæjarsafn.

Ómerkt göng. Lýsing er í göngunum. Brött brekka hvoru megin við göngin sem takmarkar aðgengi. Ekki er önnur götupverun. Göngin sjást ekki frá götu og nágrenni.



Dæmi um undirgöng þar sem aðgengi er ábótavant

Undir Miklubraut við Lönguhlíð.

Ekki er hægt að sjá ofan í göngin frá neinu sjónarhorni. Ekkert aðgengi fyrir fatlaða.

Gangbraut yfir Miklubraut er beint fyrir ofan. Góð lýsing er í göngunum.



Undir Breiðholtsbraut við Elliðaár.

Ómerkt göng. Engin lýsing er í göngunum. Sést í gegnum göngin og þau sjást hvoru megin frá.

Möl austan megin við ána í göngunum sem getur reynst fólki erfitt hvað aðgengi varðar.

Aðgengið er svo betra hinum megin, vestan megin við. Ekki er önnur götubverun.



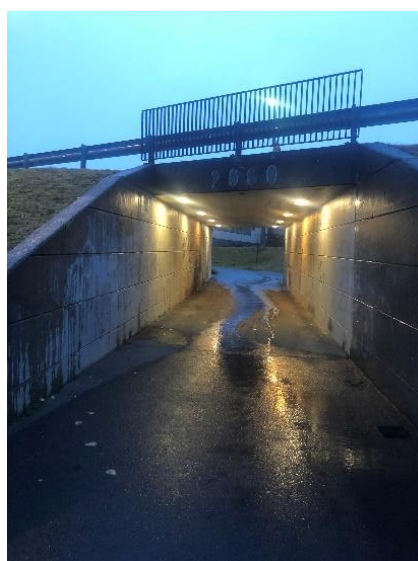
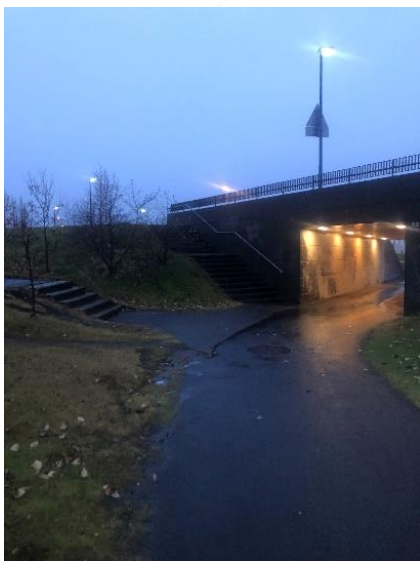
Undir Reykjanesbraut við Mjódd.

Göng eru merkt vestan megin. Lýsing er í göngunum. Aðgengi er takmarkað þar sem brött brekka er vestan megin. Ekki er önnur götuþverun. Erfitt er að sjá í göngin hvoru megin frá.



Undir Kristnibraut við Maríubaug.

Lýsing er í göngunum en aðgengi er ábótavant þar sem það er betra öðrum megin frá – frá íbúðarhúsæði en ekki frá Ingunnarskóla. Göngin eru sýnileg frá íbúðahúsnæði og Ingunnarskóla en ekki frá götunni.



Dæmi um undirgöng þar sem aðgengi er til staðar

Undir Snorrabraut.

Gott aðgengi og göng sýnileg að utan frá bílastæði sjúkrahúss frá suðri, Snorrabraut frá norðri og Gunnarsbraut frá austri. Göng eru T-laga og illa sést fyrir horn en hornin eru aflíðandi.

Ekki var kveikt á ljósum undir Snorrabraut.

Næsta gangbraut yfir Snorrabraut er við gatnamót við Eiríksgötu.



Undir Bústaðarveg við Veðurstofu.

Í göngunum er lýsing en sýnileiki er enginn fyrr en að göngunum er komið.

Aðgengi er gott í og úr göngunum. Ekki er annar möguleiki á göngubverun. Göngin eru undir Bústaðarveg og inn að Suðurhlíðum.



Undir Breiðholtsbraut við Arnarbakka.  
Lýsing er í göngunum og þau aðgengileg. Ekki önnur  
götupverun. Sýnileiki takmarkaður frá götu og nágrenni.



Stekkjarbakki við Grænastekk.  
Ómerkt göng en stór og sýnileg. Lýsing er í göngunum. Göngin eru aðgengileg. Ekki er önnur  
götupverun. Göngin sjást vel úr fjarlægð.



Dæmi um undirgöng sem eru sýnileg vegfarendum

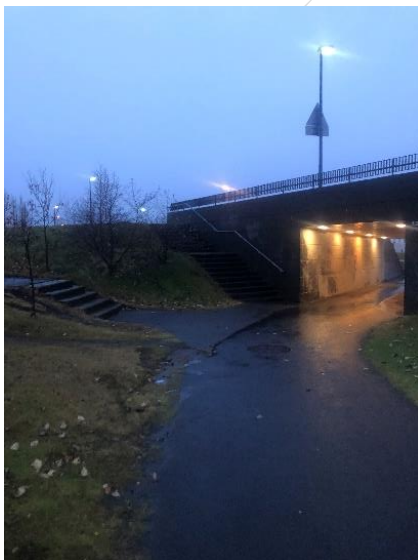
Undir Breiðholtsbraut við Mjódd.

Lýsing er í göngunum og eru þau aðgengileg. Ekki er önnur götuþverun. Sést í gegnum göngin og eru göngin sýnileg úr fjarlægð beggja megin frá.



Undir Kristnibraut við Maríubaug

Lýsing er í göngunum en aðgengi er ábótavant þar sem það er betra öðrum megin frá – frá íbúðarhúsæði en ekki frá Ingunnarskóla. Göngin eru sýnileg frá íbúðahúsæði og Ingunnarskóla en ekki frá götunni.



Undir Jónsgeisla við Andrésbrunn.

Perustæði eru í göngunum en þær voru ekki virkar. Nokkuð brött brekka er að göngunum öðrum megin frá og göngin eru sýnileg frá íbúðarhúsnæði beggja megin.



Undir Suðurlandsveg við Þingás.

Lýsing er í göngunum. Aðgengi er að göngunum en brekkan sem liggur frá

Árbæjarhverfi/Norðlingaholti er þó nokkuð brött. Göngunum er skipt í tvennt, göngustígur

öðrum megin og reiðstígur hinum megin. Aðkoma ganganna er sýnileg frá íbúðarhúsnæði og götunni en ekki sést inn í undirgöngin.

Nokkuð skörp beygja er þar sem komið er frá Rauðavatni og ekki sýnilegt hvort einhver nálgist hinum megin frá. Göngin eru fjölfarin af hjólreiðafólki og gæti því skapast hættu.





Dæmi um undirgöng sem ekki eru sýnileg vegfarendum

Breiðholtsbraut við Suðurfell.

Göngin eru ómerkt og því ekki sýnileg. Lýsing er í göngunum. Aðgengi er takmarkað þar sem brött brekka er sitt hvoru megin við göngin.



Höfðabakki við Árbæjarsafn.

Ómerkt göng. Lýsing er í göngunum. Brött brekka hvoru megin við göngin sem takmarkar aðgengi. Ekki er önnur götubverun. Göngin sjást ekki frá götu og nágrenni.



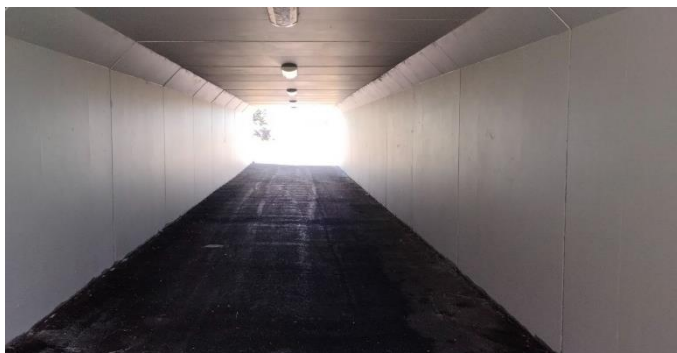
Stekkjarkakki við Urðarstekk.

Ómerkt göng. Engin lýsing er í göngunum. Þau eru aðgengileg varðandi gangstíg en ekki fyrir fólk með bága sjón sökum skorts á lýsingu. Sést í gegnum göngin en þau ósýnileg frá götu og nágrenni. Ekki er önnur götupverun.



Undir Flugvallarveg við Hlíðarenda.

Ekki vel sýnileg nema frá Nauthólsvegi úr suðri. Það sést í gegnum göngin beggja vegna frá og inn í um það bil mið göngin úr íbúðum norðan megin. Sýnileikinn er góður. Möguleiki er á að nota gönguljós í stað gangana. Góð lýsing í göngunum en ekki kveikt á daginn.

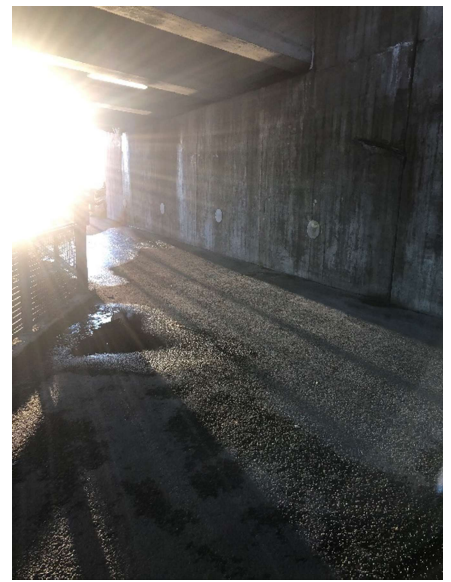


## Ítarefni

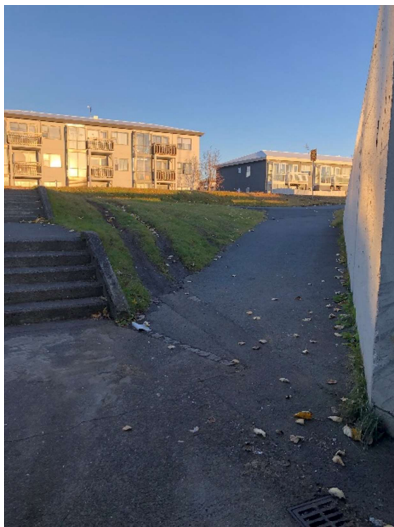
Undirgöng 1 – Gullinbrú við Grafarvog .....	3
Undirgöng 2 - Undir Gullinbrú v/ Fjallkonuveg.....	3
Undirgöng 3 - Undir Fjallkonuveg.....	4
Undirgöng 4 - Undir Hallsveg.....	4
Undirgöng 5 – Undir Borgaveg .....	5
Undirgöng 6 – Víkurvegur við Egilshöll.....	5
Undirgöng 7 – Korpúlfsstaðavegur við Garðsstaði .....	6
Undirgöng 8 – Undir Strandveg .....	6
Undirgöng 9 – Vesturlandsvegur við Korpu .....	7
Undirgöng 10 – Jónsgeisli við Reynisvatnsveg .....	7
Undirgöng 11 – Reynisvatnsvegur við Jónsgeisla .....	8
Undirgöng 12 - Lambhagavegur við Reynisvatnsveg.....	8
Undirgöng 13 – Kristnibraut við Maríubaug.....	9
Undirgöng 14 – Kristnibraut við Prestastíg.....	9
Undirgöng 15 – Jónsgeisli við Andrésbrunn .....	10
Undirgöng 16 – Fellsvegur við Reynisvatnsveg .....	11
Undirgöng 17 – Reynisvatnsvegur við Fellsveg .....	11
Undirgöng 18 – Reynisvatnsvegur við Katrínarlind .....	12
Undirgöng 19 – Suðurlandsvegur við Þingás .....	12
Undirgöng 20 – Suðurlandvegur við Norðlingaholt.....	13
Undirgöng 21 – Undir Snorrabraut.....	13
Undirgöng 22 – Undir Miklubraut við Lönguhlíð.....	14
Undirgöng 23 – Undir Flugvallarveg við Hlíðarenda.....	14
Undirgöng 24 – Bústaðarvegur við Flugvallarveg .....	15
Undirgöng 25 – Undir Bústaðarveg við Veðurstofu .....	15
Undirgöng 26 - Miklabraut við Kringlu .....	16
Undirgöng 27 – Miklabraut við Skeiðarvog .....	16
Undirgöng 28 – Skeiðarvogur við Fákafen.....	17
Undirgöng 29 - Breiðholtsbraut við Suðurfell .....	17
Undirgöng 30 - Undir Norðurfell .....	18
Undirgöng 31 - Undir Austurberg.....	18
Undirgöng 32 - Undir Vesturberg .....	19
Undirgöng 33 - Undir Suðurhóla. ....	19
Undirgöng 34 - Undir Breiðholtsbraut við Mjódd. ....	20

Undirgöng 35 - Undir Breiðholtsbraut við Arnarbakka. ....	20
Undirgöng 36 - Undir Reykjanesbraut við Stjörnugróf.....	21
Undirgöng 37 - Reykjanesbraut við Sprengisand .....	21
Undirgöng 38 - Vesturlandsvegur við Sævarhöfða.....	22
Undirgöng 39 - Vesturlandsvegur við Breiðhöfða .....	22
Undirgöng 40 - Höfðabakki við Árbæjarsafn. ....	23
Undirgöng 41 - Höfðabakki við Rafveituveg.....	23
Undirgöng 42 - Höfðabakki við Vatnsveituveg .....	24
Undirgöng 43 - Stekkjarbakki við Urðarstekk. ....	25
Undirgöng 44 - Stekkjarbakki við Grænastekk .....	26
Undirgöng 45 - Undir Vesturlandsveg við Viðarhöfða.....	26
Undirgöng 46 – Breiðholtsbraut við Norðlingaholt.....	27
Undirgöng 47 - Undir Breiðholtsbraut við Elliðaár .....	27
Undirgöng 48 - Undir Reykjanesbraut við Mjódd.....	28

Undirgöng 1 – Gullinbrú við Grafarvog  
Lýsing er til staðar sem og aðgengi er í göngunum.



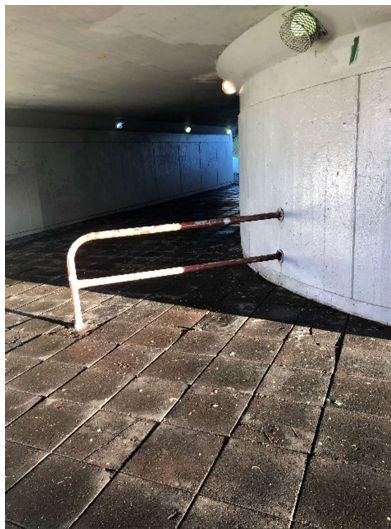
Undirgöng 2 - Undir Gullinbrú v/ Fjallkonuveg  
Brekur frá Foldahverfi/bensínstöðinni við Gullinbrú heldur brattar en göngin aðgengileg að öðru leyti. Lýsing er í göngunum og sýnilegt inn í þau frá íbúðarhverfi í Hamrahverfi.



### Undirgöng 3 - Undir Fjallkonuveg

#### Undirgöngin tengja

verslunarmiðstöðina Hverafold, Foldaskóla og íbúðahverfið hinum megin við Fjallkonuveg. Ekki sést fyrir endann á göngunum þegar litið er frá opinu að Foldaskóla og að íbúðarhverfinu hinum við Fjallkonuveg. Handrið í miðjum göngunum sem er óljóst hvaða tilgangi þjónar. Gæti verið til að



takmarka hraða á hjólréiðafólki en gæti að sama skapi valdið hættu á slysum hjólréiðafólks.

### Undirgöng 4 - Undir Hallsveg

#### Undirgöngin tengja

yfir í Dalhús/Húsahverfi, tengja hverfi og íþróttahúsið Dalhús. Engin lýsing er í göngunum og hvorki er sýnilegt inn í göngin frá íbúðahúsnæði né frá Dalvegi. Sýnilegt er inn í göngin frá bílastæði bensínstöðvar og frá umferðargötu Hamrahverfis.



Undirgöng 5 – Undir Borgaveg  
Bæði lýsing og aðgengi til staðar.



Undirgöng 6 – Víkurvegur við Egilshöll  
Góð lýsing í göngunum og þau einnig aðgengileg



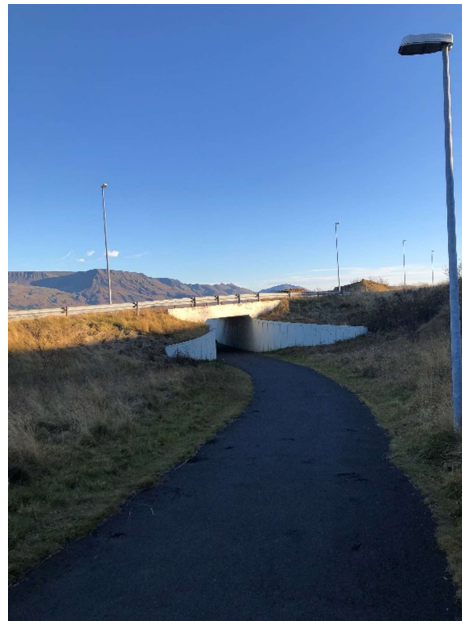
### Undirgöng 7 – Korpúfsstaðavegur við Garðsstaði

Lýsing er í göngunum en slökkt á perum. Aðgengi til staðar



### Undirgöng 8 – Undir Strandveg

Lýsing er í göngunum. Aðgengi til staðar





Undirgöng 9 – Vesturlandsvegur við Korpu  
Lýsing til staðar sem og aðgengi.



Undirgöng 10 – Jónsgeisli við Reynisvatnsveg  
Tóm perustæði í göngunum. Sést í gegnum göngin.



Undirgöng 11 – Reynisvatnsvegur við Jónsgeisla  
Lýsing til staðar sem og aðgengi. Sést í gegnum göngin.

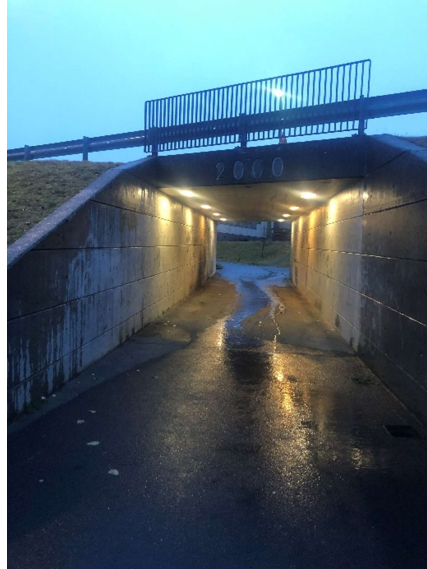


Undirgöng 12 - Lambhagavegur við Reynisvatnsveg  
Lýsing til staðar. Aðgengi til staðar. Sést í gegnum göngin.



### Undirgöng 13 – Kristnibraut við Maríubaug

Lýsing er í göngunum en aðgengi er ábótavant þar sem það er betra öðrum megin frá – frá íbúðarhúsæði en ekki frá Ingunnarskóla. Göngin eru sýnileg frá íbúðahúsæði og Ingunnarskóla en ekki frá götunni.



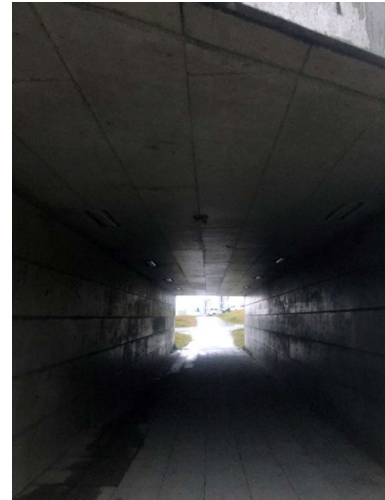
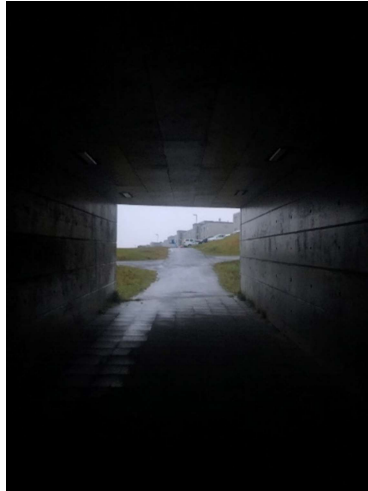
### Undirgöng 14 – Kristnibraut við Prestastíg

Lýsing til staðar en einungis 2 perur í lagi. Aðgengi er gott. Ekki annar möguleiki á götuþverun.



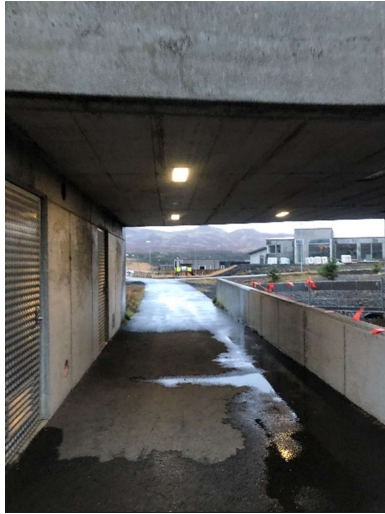
## Undirgöng 15 – Jónsgeisli við Andrésbrunn

Perustæði eru í göngunum en þær voru ekki virkar. Nokkuð brött brekka er að göngunum örum megin frá og göngin eru sýnileg frá íbúðarhúsnæði beggja megin.



### Undirgöng 16 – Fellsvegur við Reynisvatnsveg

Lýsing í göngunum. Aðgengi í göngunum. Ekki annar möguleiki á göngubverun. Sýnileiki nokkur.



### Undirgöng 17 – Reynisvatnsvegur við Fellsveg

Engin lýsing. Aðgengi í göngunum. Ekki annar möguleiki á göngubverun. Sýnileiki nokkur.  
Sést í gegnum göngin.



### Undirgöng 18 – Reynisvatnsvegur við Katrínarlind

Slökkt á perum í göngunum. Aðgengi í göngunum. Ekki annar möguleiki á göngubverun. Göngin eru sýnileg.



### Undirgöng 19 – Suðurlandsvegur við Þingás

Lýsing er í göngunum. Aðgengi er að göngunum en brekkan sem liggur frá

Árbæjarhverfi/Norðlingaholti er þó nokkuð brött. Göngunum er skipt í tvennt, göngustígur öðrum megin og reiðstígur hinum megin. Aðkoma ganganna er sýnileg frá íbúðarhúsnæði og götunni en ekki sést inn í undirgöngin.

Nokkuð skörp beygja er þar sem komið er frá Rauðavatni og ekki sýnilegt hvort einhver nálgist hinum megin frá. Göngin eru fjölfarin af hjólréiðafólki og gæti því skapast hættu.



### Undirgöng 20 – Suðurlandvegur við Norðlingaholt

Lýsing er í göngunum sem og aðgengi. Ekki er annar möguleiki á götupverun.



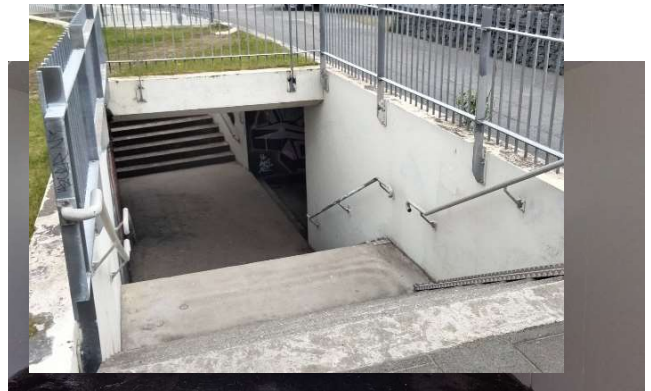
### Undirgöng 21 – Undir Snorrabraut

Gott aðgengi og göng sýnileg að utan frá bílastæði sjúkrahúss frá suðri, Snorrabraut frá norðri og Gunnarsbraut frá austri. Göng eru T-laga og illa sést fyrir horn en hornin eru aflíðandi. Ekki var kveikt á ljósum undir Snorrabraut (skoðað um dag að sumri til). Næsta gangbraut yfir Snorrabraut er við gatnamót við Eiríksgötu.



## Undirgöng 22 – Undir Miklubraut við Lönguhlíð

Ekki er hægt að sjá ofan í göngin frá neinu  
sjónarhorni. Ekkert aðgengi fyrir fatlaða.  
Gangbraut yfir Miklubraut er beint fyrir ofan.  
Góð lýsing er í göngunum.



## Undirgöng 23 – Undir Flugvallarveg við Hlíðarenda

Ekki vel sýnileg nema frá Nauthólsvegi úr suðri. Það sést í gegnum göngin beggja vegna frá og  
inn í um það bil mið göngin úr íbúðum norðan megin. Sýnileikinn er góður.

Möguleiki er á að nota gönguljós í stað gangana. Góð lýsing í göngunum en ekki kveikt á  
daginn.





Undirgöng 24 – Bústaðarvegur við Flugvallarveg  
Göngin sjást vel frá Skógarhlíð en inngangur í göngin vestan megin sést illa þar til komið er að göngunum. Lýsing í göngunum virðist vera góð, ljósaperur í hverju perustæði. Þó ekki kveikt á þeim að degi til. Göngin eru eina leiðin til að þvera Bústaðarveg. Spegill við vesturhlíð ganganna er brotinn. Þannig er fólk ekki kleift að athuga hvort farartæki, t.d reiðhjól eða hlaupahjól, nálgist á mótí.



Undirgöng 25 – Undir Bústaðarveg við  
Veðurstofu  
Í göngunum er lýsing en sýnileiki er enginn fyrir en að göngunum er komið. Aðgengi er gott í og úr göngunum. Ekki er annar möguleiki á göngubverun. Göngin eru undir Bústaðarveg og inn að Suðurhlíðum.



### Undirgöng 26 - Miklabraut við Kringlu

Gott aðgengi um göngin, bæði tröppur og stígur. Það sést illa inn í göngin beggja megin frá Miklubraut. Göngin eru merkt skiltum norðan megin frá. Ekki önnur gönguþverun í návígi við göngin.



### Undirgöng 27 – Miklabraut við Skeiðarvog

Lýsing er í göngunum og gott aðgengi.

Ekki önnur götuþverun til staðar.



### Undirgöng 28 – Skeiðarvogur við Fákafen

Göngin liggja undir Réttarholtsveg og inn í Skeiðarvog. Vel merkt og upplýst göng, sést vel í gegnum þau. Aðgengi er gott. Ekki er önnur götuþverun.

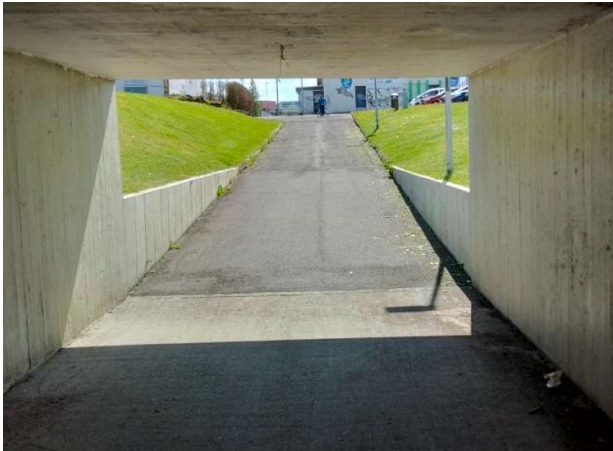


### Undirgöng 29 - Breiðholtsbraut við Suðurfell

Göngin eru ómerkt og því ekki sýnileg. Lýsing er í göngunum. Aðgengi er takmarkað þar sem bröttbrekka er sitt hvoru megin við göngin.



Undirgöng 30 - Undir Norðurfell  
Ómerkt undirgöng. Engin lýsing. Sést ekki inn í  
göngin nema af göngustíg. Engin önnur leið um  
götu.

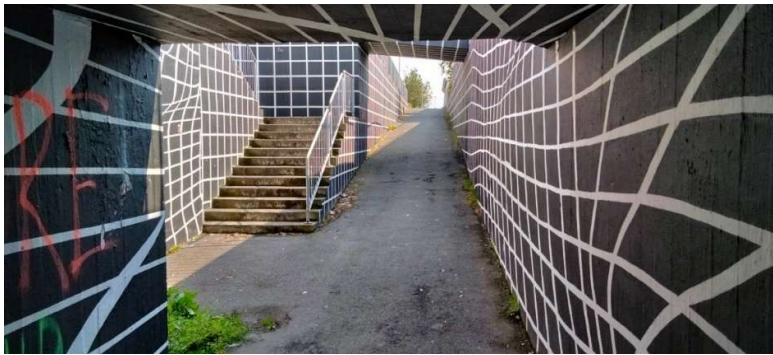


Undirgöng 31 - Undir Austurberg  
Göngin eru ómerkt og aðgengi takmarkað þar sem  
brött brekka er beggja megin við göngin. Engin lýsing.  
Félagsmiðstöð og íþróttahús hvoru megin við og sést  
frá bílastæði inn í göngin.



### Undirgöng 32 - Undir Vesturberg.

Aðgengi er gott austan megin en eingöngu tröppur vestan megin. Þó nokkuð brött brekka að göngunum. Göngin eru ómerkt að utan. Lýsingin er takmörkuð. Ekki er önnur götuþverun. Sést í gegnum göngin en erfitt er að sjá neitt vestan við göngin.



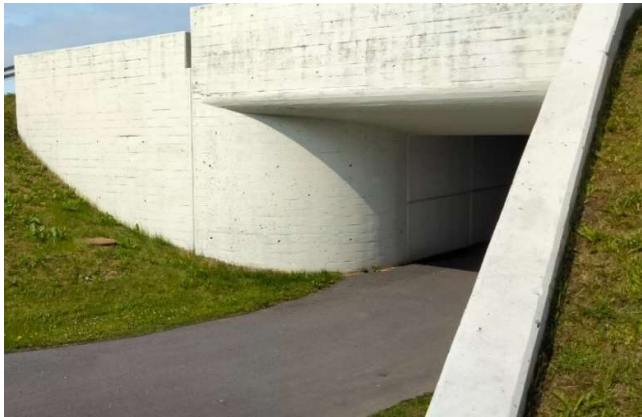
### Undirgöng 33 - Undir Suðurhóla.

Lýsing er í göngunum og þau eru aðgengileg. Ekki er önnur götuþverun. Sést í gegnum göngin og hægt er að sjá í göngin frá íbúðunum beggja vegna við.



Undirgöng 34 - Undir Breiðholtsbraut við Mjódd.

Lýsing er í göngunum og eru þau aðgengileg. Ekki er önnur götupverun. Sést í gegnum göngin og eru göngin sýnileg úr fjarlægð beggja megin frá.



Undirgöng 35 - Undir Breiðholtsbraut við Arnarbakka.

Lýsing er í göngunum og þau aðgengileg. Ekki önnur götupverun. Sýnileiki takmarkaður frá götu og nágrenni.



Undirgöng 36 - Undir Reykjanesbraut við Stjörnugróf  
Merkt göng. Lýsing er í göngunum. Ekki er önnur  
götubverun. Sést í gegnum göngin og hægt er að sjá í  
göngin beggja megin frá en göngin eru ekki aðgengileg.  
Þau eru tvískipt, öðrum megin er hjólreiðastígur og  
hinum megin göngustígur.



Undirgöng 37 - Reykjanesbraut við Sprengisand  
Ómerkt göng. Lýsing er í göngunum. Þau eru að mestu  
aðgengileg en gagnstéttin öðrum megin við göngin er  
frekar ójöfn sem gæti reynst einstaklingum erfitt. Sést  
í gegnum göngin beggja megin frá. Ekki er önnur  
götubverun.



### Undirgöng 38 - Vesturlandsvegur við Sævarhöfða

Ómerkt göng. Engin lýsing er í göngunum nema einn. Þau eru aðgengileg. Sést í gegnum göngin og vel sýnilegt inn í göngin beggja vegna. Lýsing er við strætóskýli skammt frá.



### Undirgöng 39 - Vesturlandsvegur við Breiðhöfða

Ómerkt göng. Gangandi/hjólandi fara gangstétt en einnig liggur umferðargata í gegnum göngin. Lýsing í göngunum er góð en töluvert af ónýtum perum. Sést í gegnum göngin og aðgengi að strætóstöðvum beggja vegna gott. Ekki er önnur götuþverun.





Undirgöng 40 - Höfðabakki við Árbæjarsafn.  
Ómerkt göng. Lýsing er í göngunum. Brött brekka  
hvoru megin við göngin sem takmarkar aðgengi.  
Ekki er önnur götupverun. Göngin sjást ekki frá  
götu og nágrenni.



Undirgöng 41 - Höfðabakki við Rafveituveg  
Ómerkt göng sem sjást ekki úr fjarlægð. Ekki er lýsing í  
göngunum. Göngin eru aðgengileg. Ekki er önnur  
götupverun.



Undirgöng 42 - Höfðabakki við Vatnsveituveg  
Tvö ómerkt samliggjandi göng, önnur fyrir  
gangandi og hin hjólréiðafólk. Engin lýsing í  
göngunum en annars eru göngin aðgengileg. Sjást  
þó ekki vel úr fjarlægð.



Undirgöng 43 - Stekkjarbakki við Urðarstekk.  
Ómerkt göng. Engin lýsing er í göngunum. Þau eru  
aðgengileg varðandi gangstíg en ekki fyrir fólk með  
bága sjón sökum skorts á lýsingu. Sést í gegnum göngin  
en þau ósýnileg frá götu og nágrenni. Ekki er önnur  
götubverun.



Undirgöng 44 - Stekkjarbakki við Grænastekk  
Ómerkt göng en stór og sýnileg. Lýsing er í göngunum.  
Göngin eru aðgengileg. Ekki er önnur götuþverun.  
Göngin sjást vel úr fjarlægð.



Undirgöng 45 - Undir Vesturlandsveg við Viðarhöfða  
Ómerkt göng. Lýsing er í göngunum. Gott  
aðgengi um göngin. Ekki er önnur  
götuþverun. Sést í gegnum göngin og  
hægt er að sjá í göngin beggja vegna frá.



Undirgöng 46 – Breiðholtsbraut við  
Norðlingaholt

Ómerkt göng. Lýsing er í göngunum. Aðgengi er ekki gott, möl í götunni og bratt niður öðrum megin við göngin. Sést í gegnum gögnin en þau ósýnileg frá götu og nágrenni.



Undirgöng 47 - Undir Breiðholtsbraut við Elliðaár  
Ómerkt göng. Engin lýsing er í göngunum. Sést í gegnum göngin og þau sjást hvoru megin frá. Möl austan megin við ána í göngunum sem getur reynst fólki erfitt hvað aðgengi varðar. Aðgengið er svo betra hinum megin,



vestan megin við. Ekki er önnur götuþverun.

Undirgöng 48 - Undir Reykjanesbraut við Mjódd.

Göng eru merkt vestan megin. Lýsing er í göngunum. Aðgengi er takmarkað þar sem brött brekka er vestan megin. Ekki er önnur götuþverun. Erfitt er að sjá í göngin hvoru megin frá.

