



Reykjavíkurborg



Hverfisskipulag í BH4 - Laugardal

Kynningarátak á fyrsta fasa samráði 2022



Umhverfis- og skipulagssvið, skipulagsfulltrúi Reykjavíkur
Ævar Harðarson Ph.D. arkitekt deildarstjóri hverfisskipulags

Mynd: Rán Flygenring

Hvaða hverfi eru næst?

Áætluð tímaröð hverfisskipulags eftir borgarhlutum

Tillögur að hverfisskipulagi í **borgarhluta 6 Breiðholti** fóru í kynningar- og samþykktarferli sumarið 2021 og tekur gildi í febrúar 2022.

Vinnutillögur í borgarhluta 3 Hlíðum og **borgarhluta 5 Háaleiti-Bústöðum** voru kynntar í október 2021 til janúar 2022. Lokatillögur fara í kynningar- og samþykktarferli vorið 2022.

Næstu borgarhlutar þar á eftir verða Laugardalur, Grafarvogur, Kjalarnes, og Grafarholt.

Lokaáfangi hverfisskipulagsins verður hverfisskipulag í Vesturbæ og Miðborinni.

Fyrsti fasi

Samráð

1

Verklýsing

2

Stefnumótun

Annar fasi

3

Samráð

4

Skilmálagerð

5

Tillögugerð

Þriðji fasi

6

Kynningar- og samþykktarferli



Fasaskipt samráðsferli hverfisskipulags

BH4 – Laugardalur

Fyrsti fasi

Viðvera í hverfunum
Rýnihópar Gallup
Skapandi samráð
Netsamráð

Annar fasi

Kynning á vinnutillögum
Hverfisgöngur
Kynningarfundur
Netsamráð

Þriðji fasi

Kynning á lokatillögum
Viðvera og sýning
Kynningarfundur



AR2040, BH4 – Laugardalur

Forsendur vinnu við hverfisskipulag

Landnotkun

- Íbúðarbyggð (ÍB)
- Samfélagsþjónusta (S)
- Miðsvæði (M)
- Miðborg (M)
- Verslun og þjónusta (VP)
- Athafnasvæði (AT)
- Iðnaðarsvæði (I)
- Hafnir (H)
- Innri höfn
- Flugvellir (FV)
- Veitur og helgunarsvæði (VH)
- Efnistöku- og efnislosunarsvæði (E)
- Vegir, götur og stígar (VE)
- Opin svæði (OP)
- Íþróttasvæði (ÍP)
- Kirkjugarðar og grafreitir (K)
- Óbyggð svæði (ÓB)
- Landbúnaðarsvæði (L)
- Skógræktar- og landgræðslusvæði (SL)
- Vötn, ár og sjór (V)
- Sérstök not haf- og vatnssvæða (SN)
- Strandsvæði (ST)
- Vatnsból (VB)

Verndarsvæði

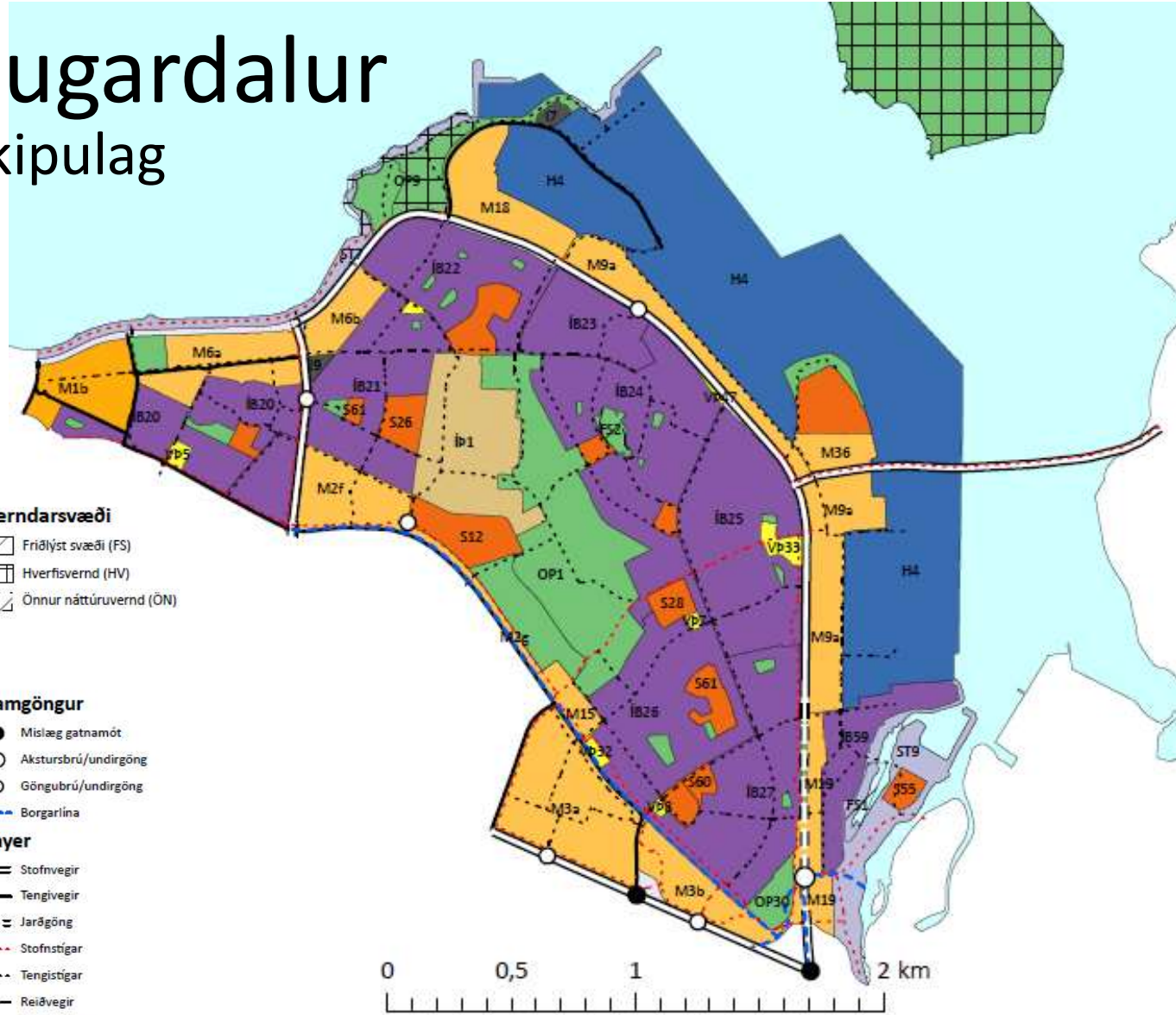
- Frílýst svæði (FS)
- Hverfisvernd (HV)
- Önnur náttúruvernd (ÖN)

Samgöngur

- Mislæg gatnamót
- Akstursbrú/undirgöng
- Göngubrú/undirgöng
- Borgarlína

Layer

- Stofnvegir
- Tengivegir
- Jarðgöng
- Stofnstígar
- Tengistígar
- Reiðvegir
- Aðrir vegir



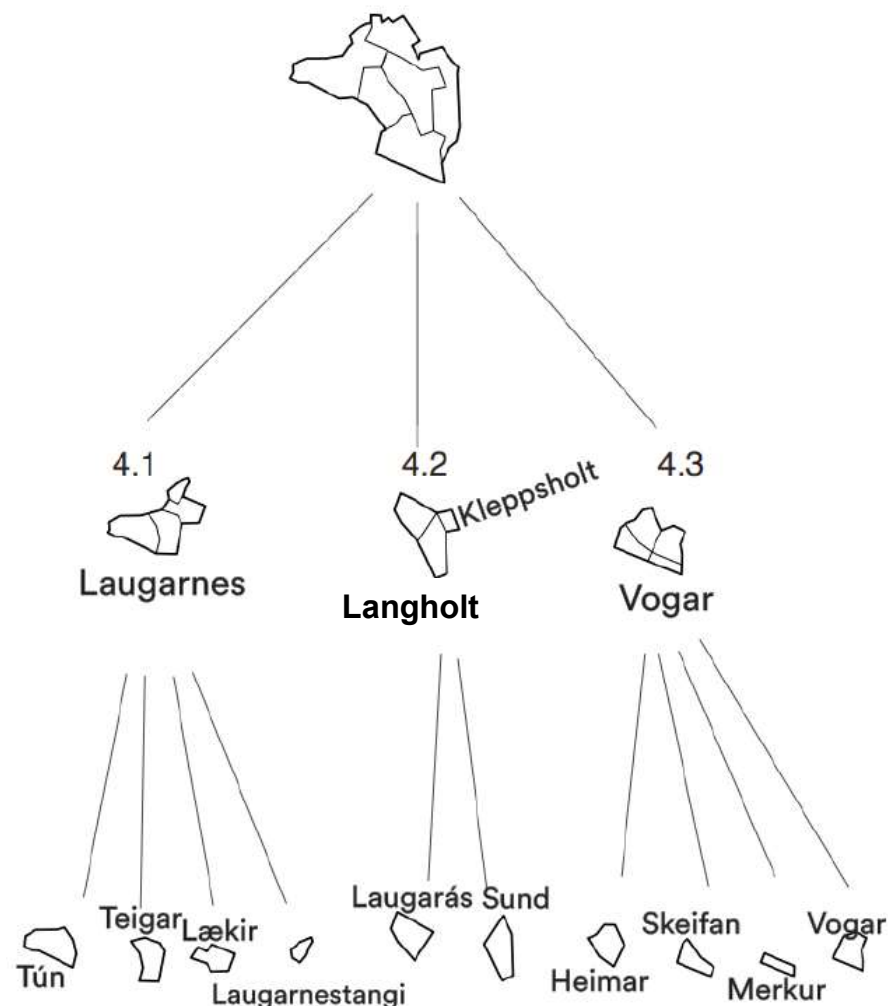
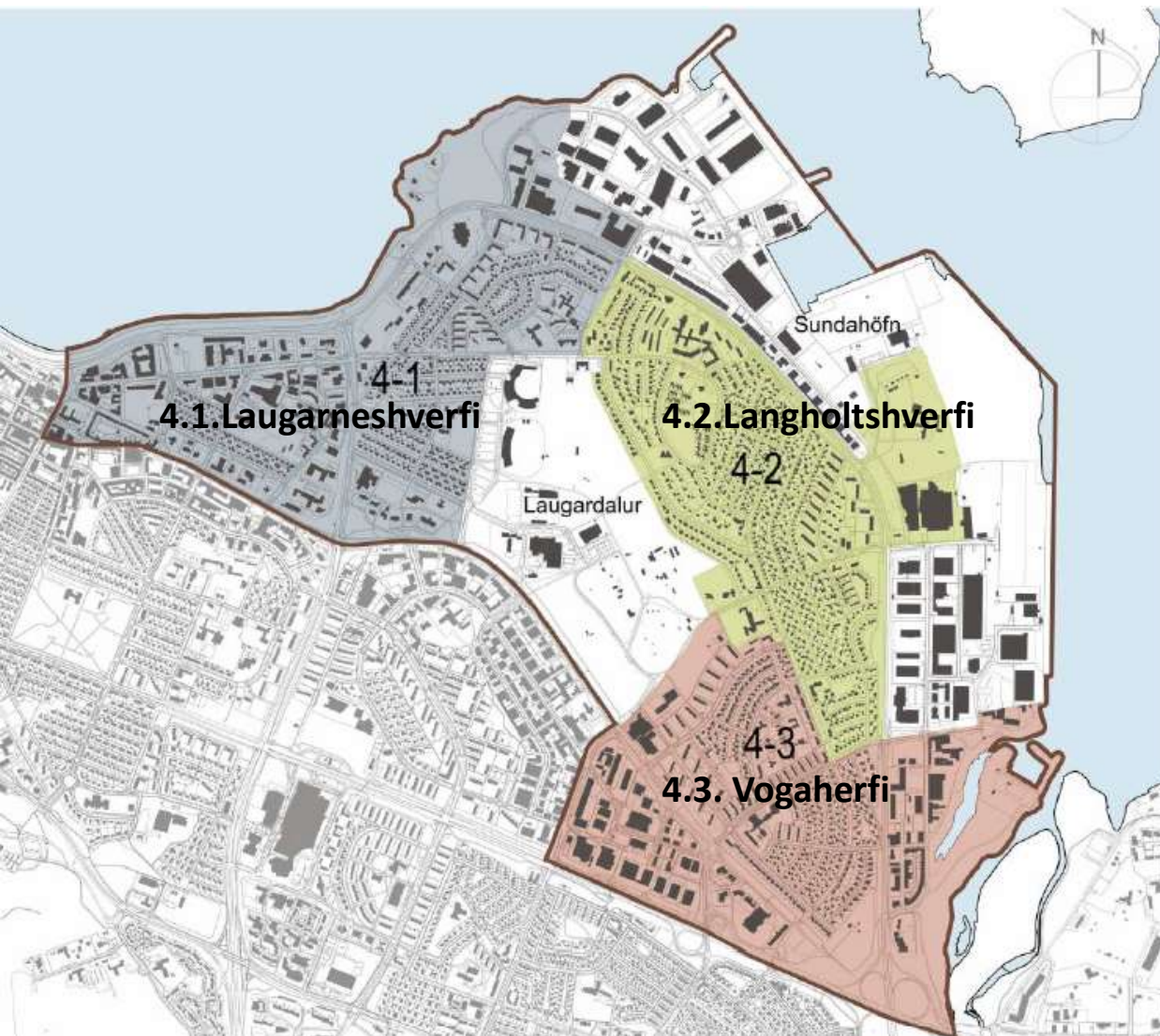
Vinna við hverfisskipulag í Laugardal er á byrjunarreit

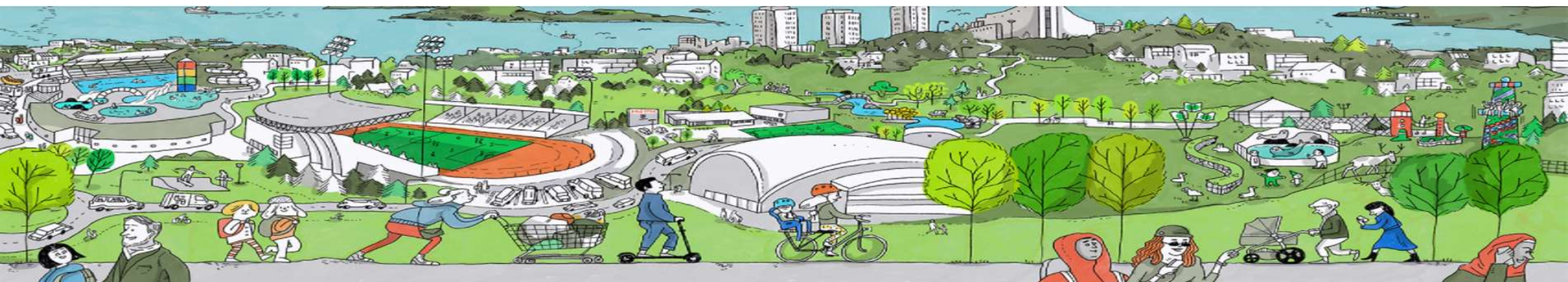


Samráð í Laugardal er að hefjast.

- Við byrjum með autt blað fyrir utan forsendurnar frá aðalskipulaginu.
- Kynningarsíða opnuð.
- Unnið veður að mótun hverfisskipulagsins í nánú samráði við íbúa og hagsmunaaðila.
- Gert er ráð fyrir viðamiklu samráðsferli, sem er skipt í þrjá fasa, sjá næstu glærur.

BH4 Laugardalur – Skipting í hverfi og hverfiseiningar





Hverfisskipulag fyrir Laugarneshverfi, Kleppsholtshverfi og Vogahverfi

Opnun þessarar kynningarsíðu markar upphafið að viðamiklu samráði við íbúa um gerð hverfisskipulags fyrir borgarhluta 4, sem teygir sig til allra höfuðátta frá Laugardalnum, hjarta Reykjavíkur. Við vonum að sem flest leggi sitt af mörkum til að gera hverfin innan hans enn betri en þau eru nú.

Innan borgarhluta 4 eru bæði gamalgróin hverfi og önnur sem eru annað hvort nýrisin eða verið er að reisa. Svæðið markast til vesturs af línu sem dregin er eftir miðri Snorrabraut og til austurs af Elliðaám. Í suður markast borgarhlutinn af línu sem dregin er um eftirtaldar götur en miðað er við miðju þeirra: Hverfisgata, Laugavegur, Suðurlandsbraut, Grensásvegur og Miklabraut. Í norður markast borgarhlutinn af sjó. Borgarhlutinn skiptist í marga minni hverfishluta sem fela mestmegnis í sér blandaða íbúðabygð ásamt nokkrum af helstu atvinnusvæði borgarinnar áafmörkuðum svæðum.

Hér eru gróin íbúðarhverfi. Tún, Teigar, Lækir, Lauqarás, Sund, Landholt.



Fyrsti fasi samráðs

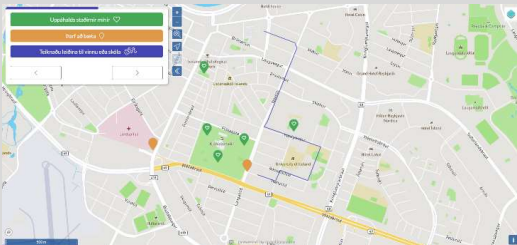
Kynningarsíða opnuð með stefnu fyrir borgarhlutann byggt á AR 2040. Almennar áherslur í ýmsum málaflokkum eins og 7 lykilstoðir um vistvæna byggð. Sérstök áherslusvæði innan hverfa eru dregin fram og veittar upplýsingar um þau þróunarsvæði og/eða uppbyggingarsvæði sem eru utan við hverfisskipulag. Íbúum og hagsmunaaðilum er gefinn kostur á að bregðast við og koma á framfæri hugmyndum og ábendingum.

Hvað er gert?

- Eldhugahópur með tilnefningum frá Íbúasamtökum
- Skapandi samráð í grunnskólum
- Íbúafundur með aðferðinni *Skapandi samráð*
- Netsamráð – Maptionnaire
- Rýnihópar



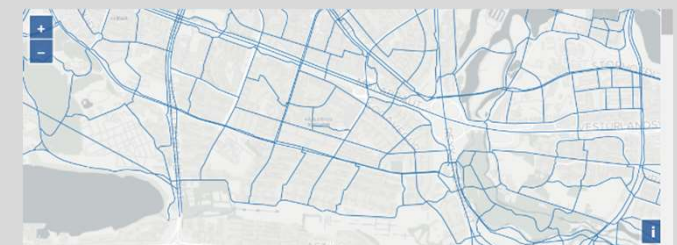
Maptionnaire aðferðir



Spyrja um upphalds staði og leiðir



Myndbönd og myndir til útskýringar



Setja inn uppl. úr LUKR. Hjólaleiðir t.d

Eldhugahópur hverfisskipulag í Laugardal

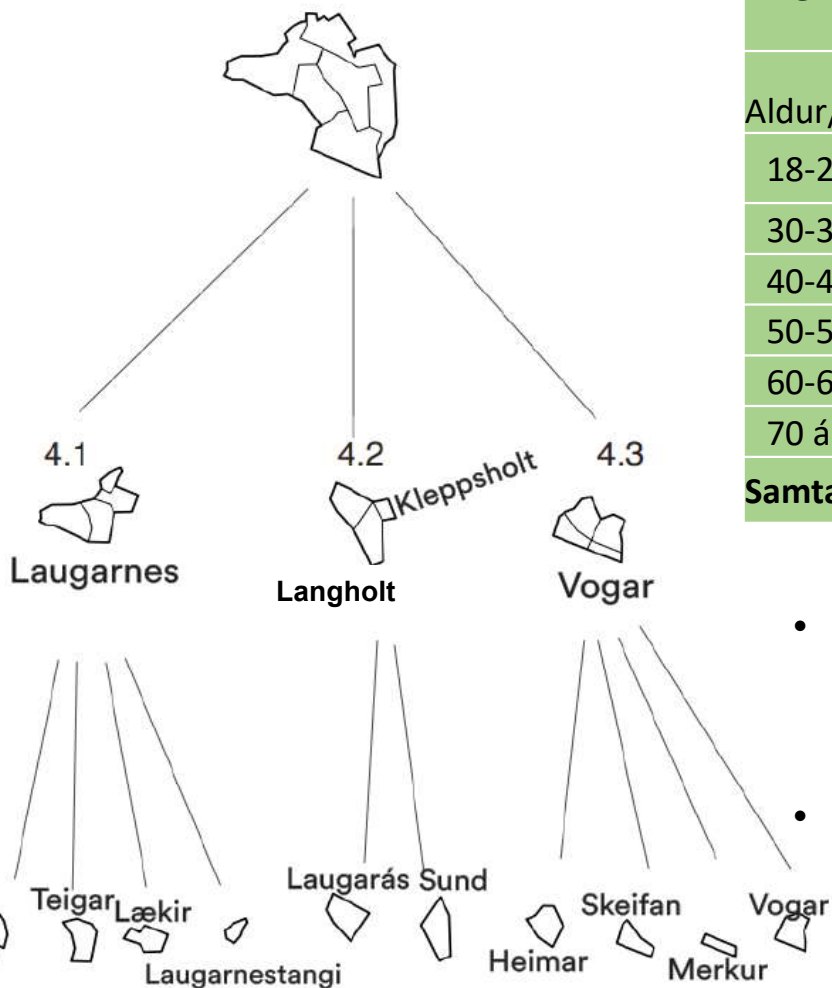
- Stefnt er að því að stofna eldhugahóp úr öllum hverfum í borgarhluta 4 Laugardal.
- Eldhugahópurinn er ráðgefandi og ræðir og rýnir hugmyndir og vinnutillögur á ólíkum stigum.
- Hvetur aðra íbúa til þátttöku í samráðsferli hverfisskipulagsins.
- Allir íbúar í BH4 geta óskað eftir sæti í hópnum.
- Miðað er við að eldhugahópurinn verði ekki stærri en u.þ.b. 30 manns og í honum verði fólk úr öllum hverfum borgarhlutans og að kynja- og aldursdreifing endurspegli fjölbreytt mannlíf hverfanna.
- Miðað er við að íbúasamtökin og íbúaráð komi að vinnunni en fulltrúar frjálsra félagasamtaka eða annar hagsmunaaðila eigi ekki fulltrúa.
- Miðað er við að hópurinn verði virkur allan vinnutíma hverfisskipulagsins og fundi reglulega eða eftir þörfum.
- Starf hópsins mun fara fram á fundum í hverfinu (eftir því sem sóttvarnarreglur leyfa), á fjarfundum eða með samskiptum í tölvupósti, svörum við netkönnunum o.s.frv.
- Leitast verður við að hafa fundartíma utan hefðbundins vinnutíma svo sem flestir geti tekið þátt.
- Nánari tilhögun, vinnuaðferðir og tímaáætlanir verða þróaðar með þátttakendum í hópnum.



BH4 Laugardalur

Hugmynd að hverfa, kynja- og aldursdreifingu

Hverfi	4.1 Laugarnes		4.2 Langholt		4.3 Vogar	
	Kona	Karl	Kona	Karl	Kona	Karl
Aldur/kyn						
18-29 ára						
30-39 ára						
40-49 ára						
50-59 ára						
60-69 ára						
70 ára eða eldri						
Samtals	10		10		10	



- Miðað er við að eldhugahópurinn verði ekki stærri en u.þ.b. 30 manns og í honum verði fólk úr öllum hverfum borgarhlutans og að kynja- og aldursdreifing endurspegli fjölbreytt mannlíf hverfanna.
- Hópurinn velur sér leiðtoga

Skapandi samráð í grunnskólum í borgarhlutanum



Bæta lýsingu
við gangbraut

5.2.11



Bæta aðgengi
fatlaðra um
gangstéttar
/stíga

5.2.6

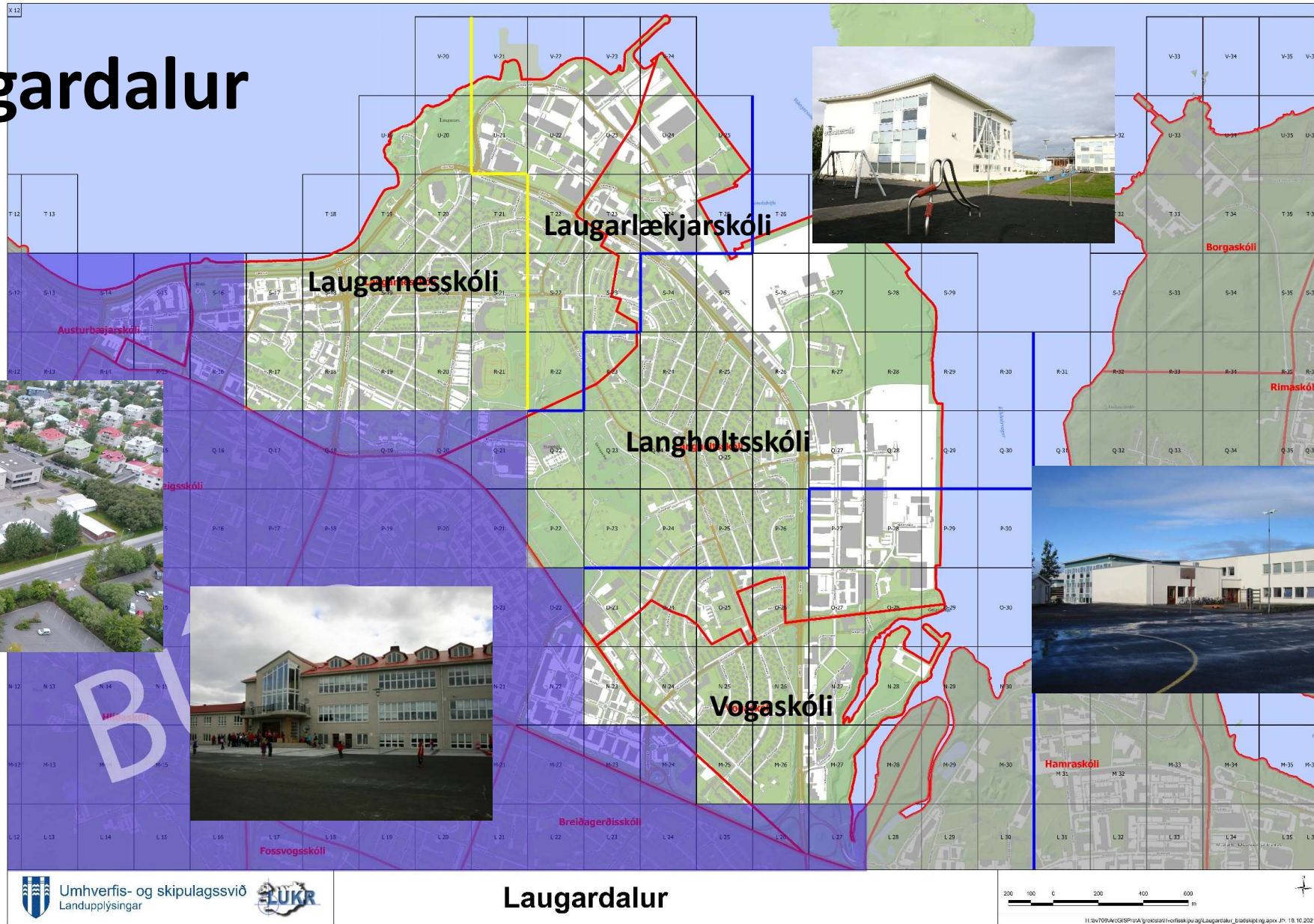


Húsnæði
hannað
með tilliti til
mismunandi
aldurshópa

6.1.3

BH4 - Laugardalur

- Laugarnesskóli
- Laugarlækjarskóli
- Langholtsskóli
- Vogaskóli



Módelgerð og samráð í grunnskólum



Grunnskólar í Laugardal– vinnuáætlun mars 2022

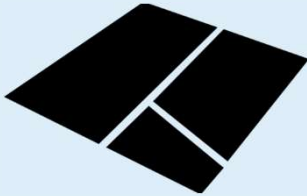
nr	Skóli	Vinna i skola	HVSK starfslið	Hús teiknuð	Teiknað af
1	Laugarnesskóli	11. – 18. mars 2022	Ólafur Ingibergs og samráðshópur	október – janúar 2022	Samúel Laufdal
2	Laugalækjarskóli	11. – 18. mars 2022	Ólafur Ingibergs og samráðshópur	október – janúar 2022	Samúel Laufdal
3	Langholtsskóli	11. – 18. mars 2022	Ólafur Ingibergs og samráðshópur	október – janúar 2022	Samúel Laufdal
4	Vogaskóli	11. – 18. mars 2022	Ólafur Ingibergs og samráðshópur	október – janúar 2022	Samúel Laufdal
	Lýðræðishátíð - Íbúafundir	21. – 25. mars 2022	Ólafur Ingibergs og samráðshópur	október – janúar 2022	

Fræðsla fyrir krakka í upphafi vinnuviku



Húsin í borginni

arkitekt



Hvað er skipulag

arkitekt/skipulagsfræðingur



Grænu svæðin

landslagsarkitekt

líffræðingur

Fræðsluefni:

S:\USKR\04 SKIPULAG BYGGINGAR OG
BORGARHÖNNUN\02

SKIPULAGSFULLTRÚI\Hverfisskipulag\02_Hverfiss
kipulag 2016 og eldra\Samráð\10 04 2015

Samráð 2 áfangi\Fræðsla til Skola - Skapandi
samráð

Maptionnaire netsamráð

Forkönnun meðal íbúa á nýtingu almenningsrýma og ferðaleiða



 Hverfisskipulag
Reykjavíkur

Borgarhluti 4 – Laugardalur

Forkönnun um almenningsrými og
ferðaleiðir

Kæri íbúi í Laugardal, okkur langar að vita hvernig þú notar borgarhlutann þinn. Hvaða almenningsrými þú notar í frítíma þínum og hvaða leiðir þú ferð innan borgarhlutans þegar þú ert fótgangandi, hjólandi eða ferðast með öðrum virkum ferðamáta.

Könnunin er hluti af greiningarvinnu fyrir nýtt hverfisskipulag fyrir Borgarhluta 4 - Laugardal. Borgarhlutinn skiptist í nokkur íbúðahverfi, Tún, Laugarnes, Kleppsholt, Heima og Voga, og þar er einnig borgargarðurinn Laugardalur.

.....

Þér er frjálst að sleppa því að svara einstaka spurningum en það er mikilvægt fyrir gæði niðurstaðna að sem flestum spurningum sé svarað eins nákvæmlega og unnt er.

Könnunin er opin 3.-24. febrúar 2022.
Nánari upplýsingar um Hverfisskipulag Reykjavíkur er að finna á heimasíðu okkar <https://hverfisskipulag.is/> og á kynningarsíðu hverfisskipulagsins fyrir Borgarhluta 4 - Laugardal <https://hverfisskipulag.is/laugardalur/>.

Öll svör við spurningunum eru trúnaðarmál og verður ekki hægt að rekja til einstaklinga.

Ýttu á örina til að halda áfram.

Íslenka ▾ 1 / 8 >



Lýðræðishátíð – Íbúafundir 21. til 25. mars undir stúkunni



Háaleitisskóli – Hvassaleiti – 1. júní 2016



Íbúi skráir skoðun sína í miðakerfi Skapandi samráð

Annar fasi samráðs

Byggt á niðurstöðum úr fyrsta fasa samráðs eru mótaðar vinnutillögur sem eru kynntar fyrir íbúum og leitað áhlits þeirra.

Í þessum fasa hafa verið unnar nákvæmari skipulagstillögur, t.d. um heimildir til breytinga á fasteignum, viðbygginga, ofanábygginga og aukaíbúða. Sömu leiðis eru kynntar hugmyndir sem snúa að samgöngum, borgargötum, vistvænum áherslum o.s.frv.

Einnig eru kynntar tillögur að uppbyggingu og/eða öðrum breytingum á sérstökum áherslusvæðum innan hverfanna.

Hvað er gert?

- Kynningarsíða með vinnutillögum opnuð
- Viðvera í borgarhlutanum
- Hverfisgöngur
- Kynningarfundur
- Netsamráð með Maptionnaire um vinnutillögur
- Rýnihópar



Priðji fasi samráðs

Kynntar eru fullbúnar tillögur að hverfiskipulagi í viðkomandi borgarhluta/hverfi. Þá hefur verið unnið úr samráði í öðrum fasa.

Settar eru fram tillögur að stefnu og áherslu og skilmálum um breytingar á fasteignum, viðbyggingar, ofanábyggingar og aukaíbúðir. Einnig tillögur að samgöngum, borgargötum, vistvænum skilmálum og þróunarsvæði þar sem fyrirhuguð er meiri uppbygging/umbreyting.

Hvað er gert?

- Kynningarsíða á fullbúnum tillögum
- Viðvera í borgarhlutanum með sýningu
- Kynningarfundur



BH4 Laugardalur – verkefni framundan

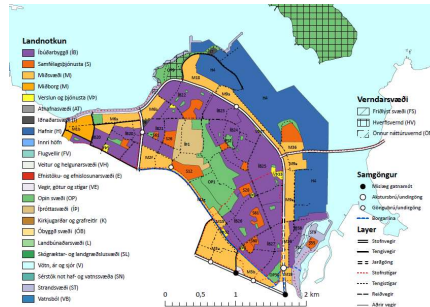
Verkefni framundan

- Leitað eftir hugmyndum íbúa í samráði
- Verklýsing kynnt og auglýst
- Fyrstu hugmyndir mótaðar
- Stefnt er að því að fyrsta fasa samráðs verði lokið í vor og að vinnutillögur verði kynntar í sumar/haust.
- Áætlað er að endanleg tillaga að hverfisskipulagi borgarhlutans liggi fyrir í árslok 2022 eða á vormánuðum 2023.

Hverfisskipulagsráðgjafar í Laugardal

Hjördís Sigurgísladóttir og Dennis Davíð Jóhannesson hjá ARKHD-Arkitektar og Oddur Hermannsson og Svanhildur Gunnlaugsdóttir landslagsarkitektar hjá Landform.

AR2040



Verklýsing - drög

Borgarhluti 04

Laugardalur – borgarhluti

Laugarnes – lýsing + matslýsing hverfis	bls. 6
Kleppsholt – lýsing + matslýsing hverfis	bls. 57
Vogar – lýsing + matslýsing hverfis	bls. 99
	bls. 133

Reykjavíkurborg
Umhverfis- og skipulagssvið

Byggðakönnun – drög

Byggðakönnun

Borgarhluti 4 – Laugardalur

Reykjavík 2013
Mjansafi Reykjavíkur
Skýsla nr. 162

Fyrsti fasi

Samráð



Verklýsing



Stefnumótun

Annar fasi



Samráð



Skilmálagærð



Tillögugerð

Þriðji fasi



Kynningar- og samþykktarferli

BH4 – kynning á samráði – helstu tímasetningar

Fyrsti fasi samráðs

- Kynning á HVSK i BH4 fyrir skipulags- og samgönguráði 9. febrúar
- Kynning á HVSK i BH4 fyrir íbúaráði og íbúasamtökum 14. febrúar
- Kynningarsíða opnuð fimmtudagur 17. febrúar á <https://skipulag.reykjavik.is/>
- íbúafundur borgarstjóra 2. mars kl 20
- Skapandi samráði í grunnskólum í Laugardal 11. til 18. mars
- Lýðræðisvika og íbúafundir 21. til 25. mars undir stúkunni við Laugardalsvöll
- Maptionnaire netsamráð 17. febrúar til 25. mars

Opið fyrir ábendingar og hugmyndir frá 17. febrúar til 4. apríl

[Vinna hefst við Samantekt á fyrsta fasa samráðs eftir 4. apríl](#)

Hverfisskipulag Reykjavíkur

Kynning á fyrirhugaðri vinnu í Laugardal

Takk fyrir

Umhverfis- og skipulagssvið, skipulagsfulltrúi Reykjavíkur
Ævar Harðarson Ph.D. arkitekt deildarstjóri hverfisskipulags

