

AUSTURBÆJARSKÓLI

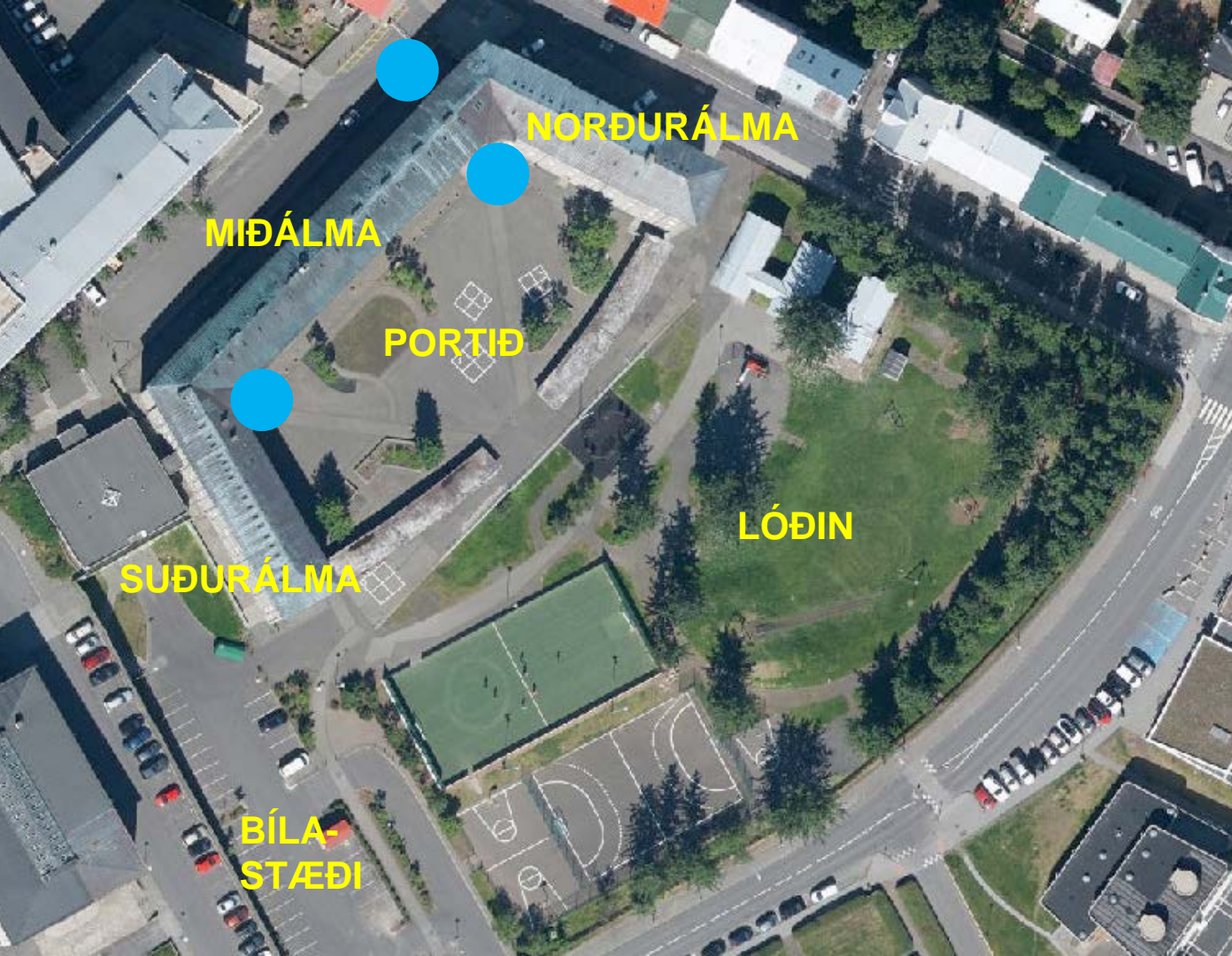
Kynning á úttektarskýrslu



Apríl 2021



Reykjavíkurborg



INNGANGAR

VSÓ RÁÐGJÖF



INNGANGAR



VSÓ RÁÐGJÖF



UMFERÐARLEIÐIR - GANGAR

VSÓ RÁÐGJÖF







SNYRTINGAR

VSÓ RÁÐGJÖF



SUNDLAUG

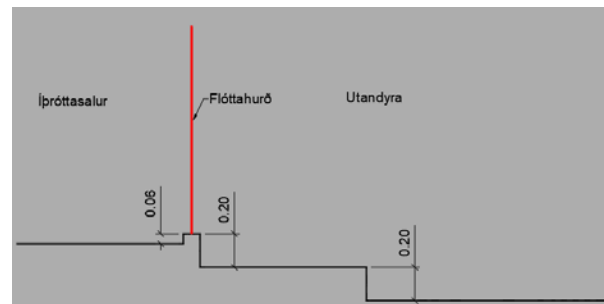
VSÓ RÁÐGJÖF



ÍÞRÓTTAÐÚS

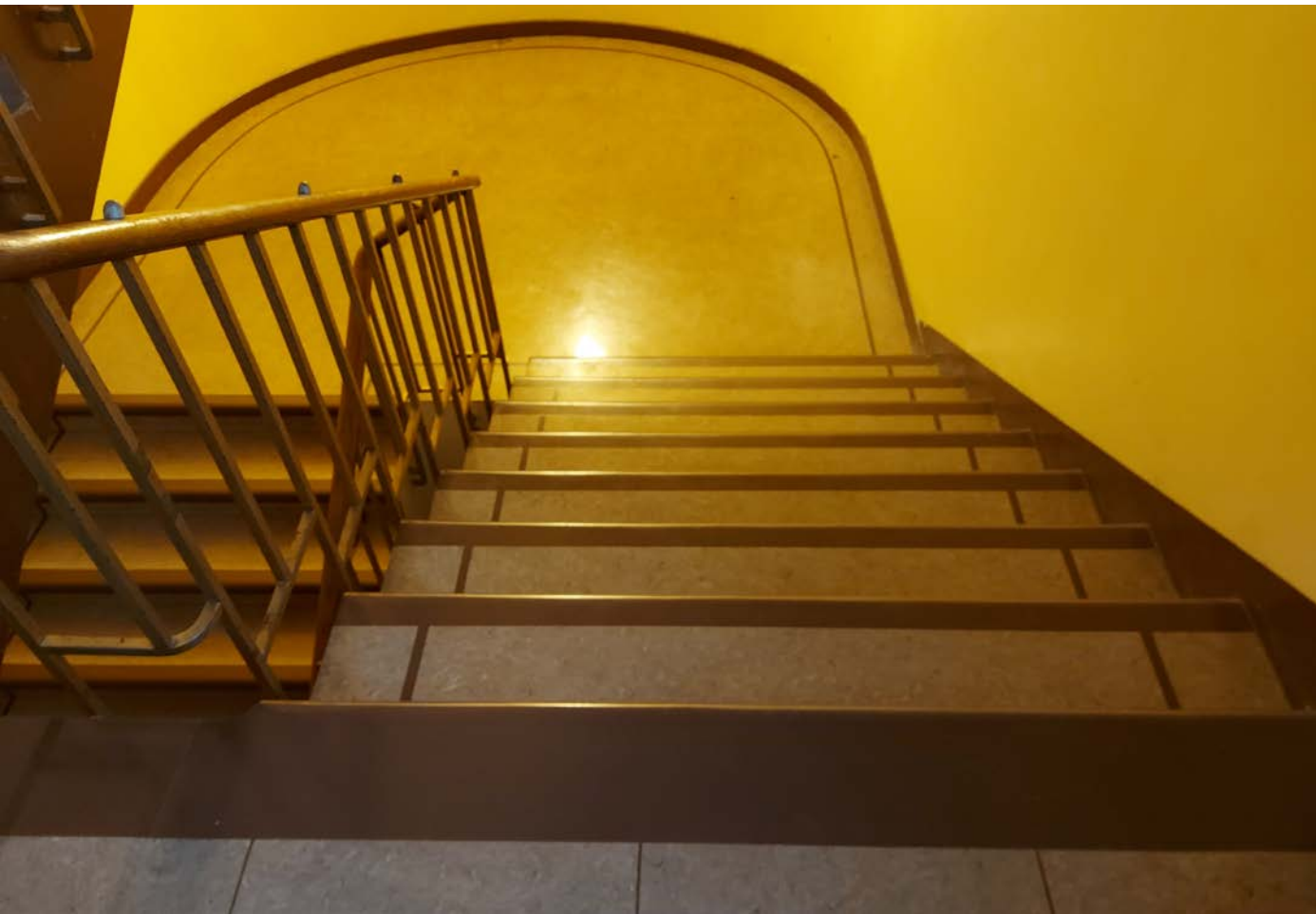


VSÓ RÁÐGJÖF



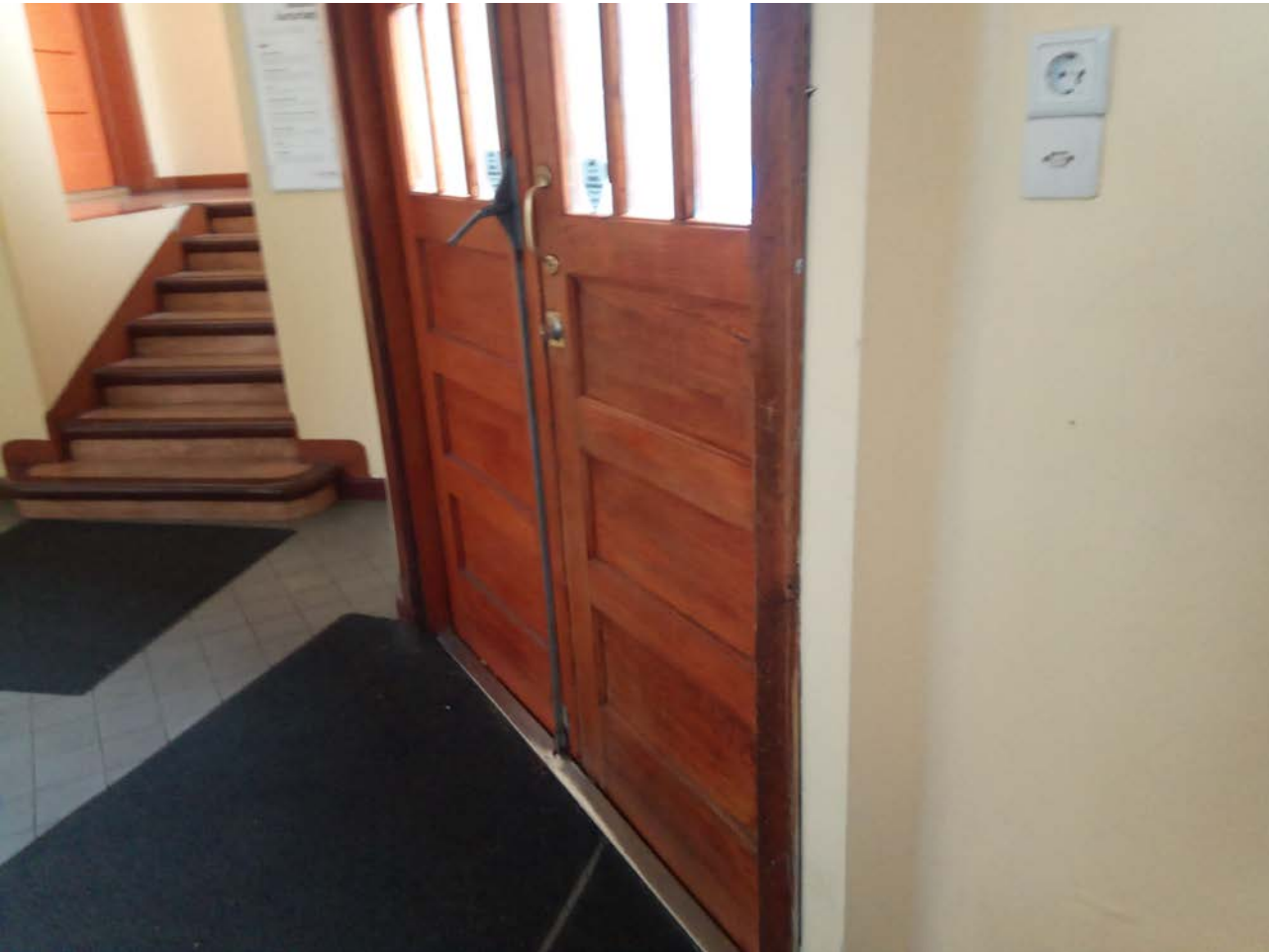
TRÖPPUR

VSÓ RÁÐGJÖF



TRÖPPUR

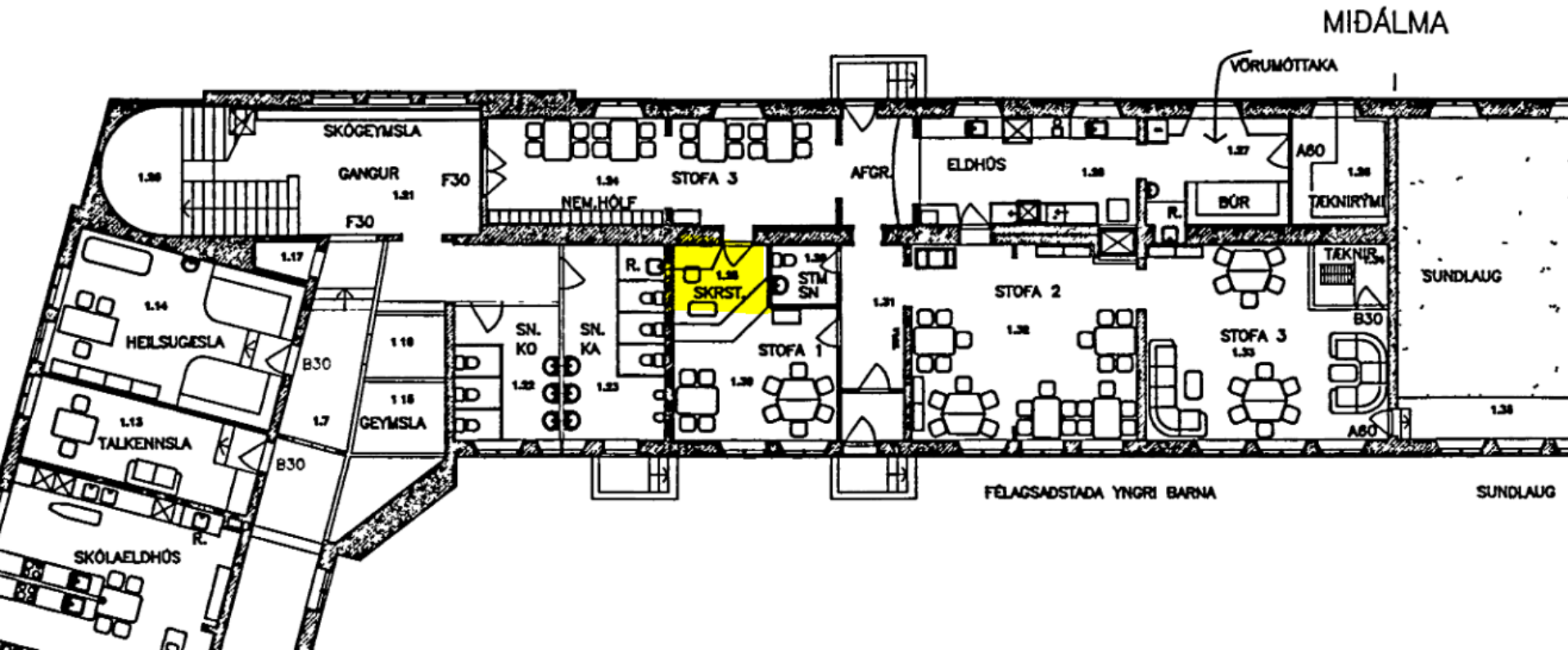
VSÓ RÁÐGJÖF



TRÖPPUR



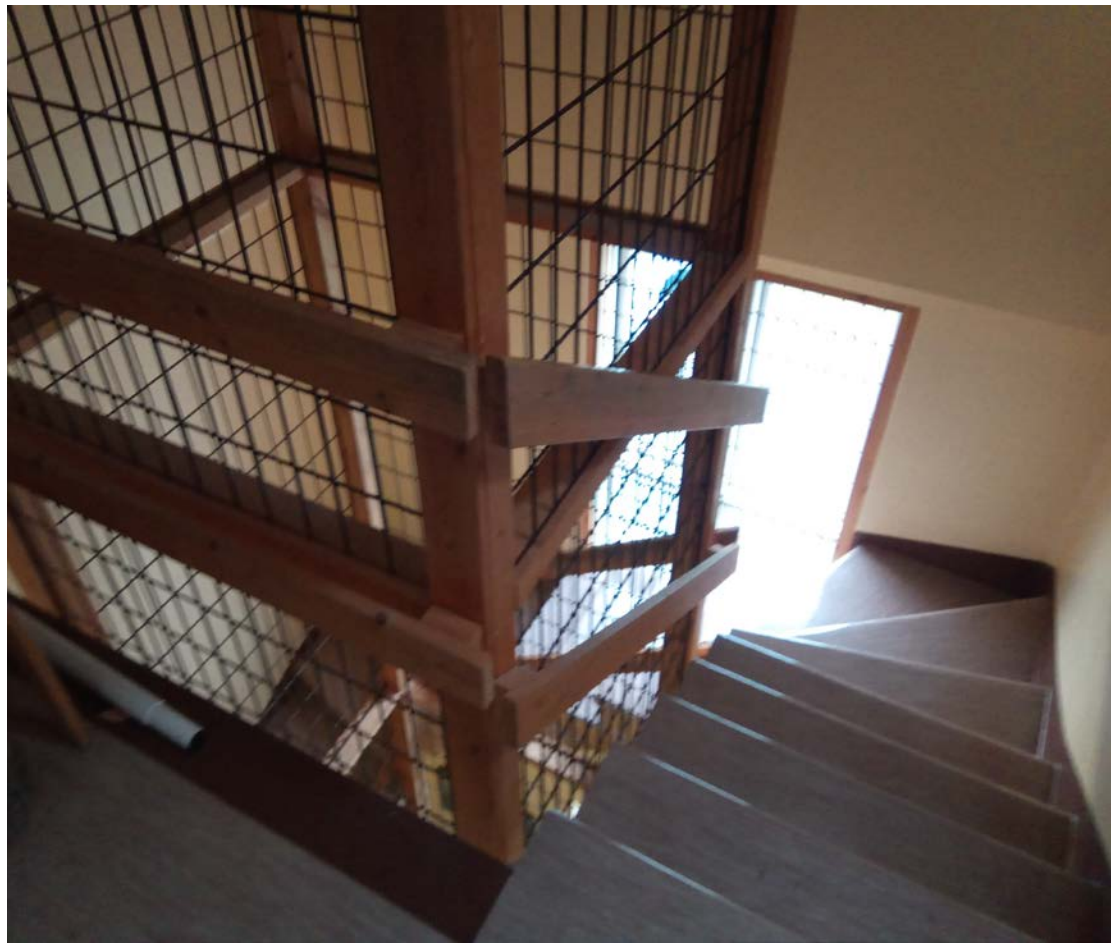
vsÓ RÁÐGJÖF



FÓLKSLYFTA



VSÓ RÁÐGJÖF



SKÓLALÓÐ - RAMPUR

VSÓ RÁÐGJÖF







○ NIÐURSTAÐA

- Sökum aldurs byggingar og byggingarform verður mjög erfitt að gera húsnæðið aðgengilegt þeim sem notast við hjálpartæki til að komast leiðar sinnar.
- Nánast útilokað er að útfæra greiðara aðgengi að íþróttasal, sundlaug og samkomusal nema farið verði út í mjög kostnaðarsamar breytingar.
- Þessar breytingar þurfa allar að vera samþykktar af Minjastofnun sökum sérstöðu hússins

○ NIÐURSTAÐA - FRAMHALD

- Hægt er að fara í ýmsar breytingar sem gerir aðgengi betra fyrir þá sem eiga við sjónörðugleika, heyrnaskerðingu, áttunarvanda og aðra skerðingu.
- Arkitekt hússins er að vinna að ýmsum lausnum til að bæta aðgengismál, m.a. að setja inn fólkslyftur.

○ NIÐURSTAÐA - FRAMHALD

- Í úttektinni hefur m.a. komið fram að það er nauðsynlegt að horfa á bygginguna í heild sinni þegar kemur lausnum, því að með því að leysa eitt vandkvæði getur kallað á önnur vandamál annars staðar í húsinu, t.d. flóttaleiðir og brunavarnir.
- Margar lausnir hafa þau áhrif að breyta þarf innra skipulagi skólans.
- T.d. má nefna að salerni fyrir nemendur eru fá, þröng og illa aðgengileg og ekki er ljóst hvernig má bæta úr því með hagkvæmum hætti.