

# Athugun á aðgengi

## Reykjavíkurborg Ráðhús

Rannveig Traustadóttir

Vala Jóna Garðarsdóttir

Þjónustu og þekkingarmiðstöð fyrir blinda, sjónskerta og einstaklinga  
með samþætta sjón- og heyrnarskerðingu.





Reykjavík 2/6 2020

Einn liður í starfsemi Þjónustu- og þekkingarmiðstöðvar fyrir blinda, sjónskerta og einstaklinga með samþætta sjón- og heyrnarskerðingu er að leggja mat á aðgengi og veita ráð um úrbætur. Athugun á aðgengi er gerð til að kanna hvernig bæta megi aðgengi í byggingum og við aðkomu að þeim, s.s. í skólum, vinnustöðum og stofnunum.

Arnar Már Ágústsson óskaði eftir aðkomu Miðstöðvarinnar til að skoða hvað mætti bæta í aðgengi fyrir blint og sjónskert fólk í Ráðhúsinu.

Áður en inn er komið Tjarnargötumegin er ekki auðvelt að átta sig á leið að húsinu, það mætti bæta með einhverskonar merkingu á kanti, sjá mynd 1. Lýsing þyrfti að vera betri undir skyggninu, sjá mynd 2.

Merkingar á glerhurðum þyrftu almennt að vera auðsýnilegri. Doppurnar eru of litlar og sumstaðar aðeins í hæð barna, þyrftu líka að vera í hæð fullorðinna, sjá mynd 3.

Mynd 4 sem tekin er í forstofu sýnir fullnægjandi merkingar nema hvað doppurnar mættu vera stærri.



Mynd 1



Mynd 2

---

Þjónustu- og þekkingarmiðstöð fyrir blinda, sjónskerta og einstaklinga með samþætta sjón- og heyrnarskerðingu



Mynd 3



Mynd 4

Merkingar á salernum sjást mjög illa þar sem stafirnir eru samlitir veggnum, sjá mynd 5. Benda má á að mismunandi litur er á merkingum í húsinu, sjá mynd 6 og 7 en þar eru skýrari litaandstæður en bilið mætti vera meira á milli bókstafa við mötuneytið.



Mynd 5



Mynd 6



Mynd 7

---

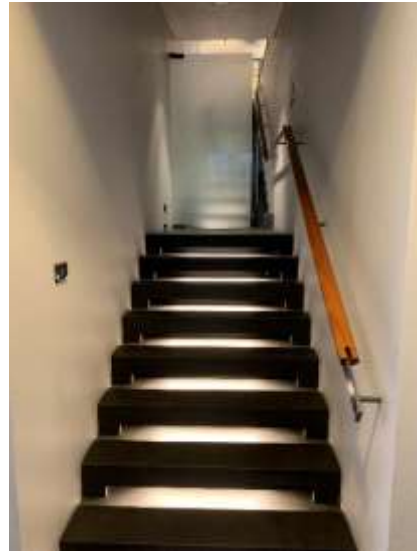
Þjónustu- og þekkingarmiðstöð fyrir blinda, sjónskerta og einstaklinga með samþætta sjón- og heyrnarskerðingu



Allir stigar eru svartir og mælum við með að merkja a.m.k efsta og neðsta þrep í hverjum stigapalli með afgerandi lit, sjá mynd 8 og 9.



Mynd 8



Mynd 9

Dæmi um tröppur sem allar eru merktar með afgerandi hætti má sjá á myndum 10 og 11. Þessar tröppur eru í húsi Blindrafélagsins en aðgengisfulltrúi Blindrafélagsins, Hlynur Þór Agnarsson, getur veitt frekari upplýsingar ef þess er óskað.



Mynd 10



Mynd 11

---

Þjónustu- og þekkingarmiðstöð fyrir blinda, sjónskerta og einstaklinga með samþætta sjón- og heyrnarskerðingu

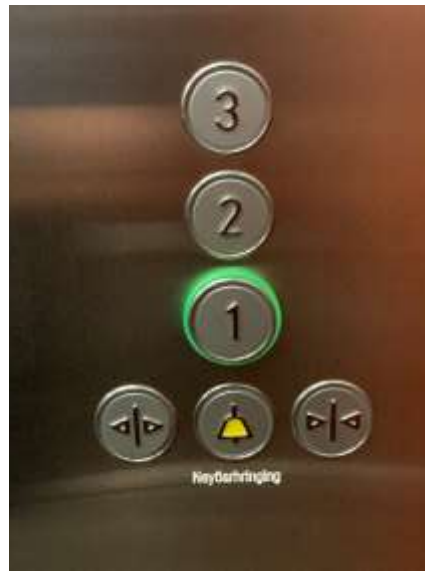


Það eru mismunandi merkingar í lyftum í húsinu. Á einum stað er punktaletur sem er gott en þar eru tölustafirnir hins vegar samlitir bakgrunni sem þyrfti að skerpa á. Í öðrum lyftum gildir það sama um að skerpa lit á tölustöfum, sjá mynd 12. Í öðrum lyftum er ekki punktaletur sem þarft væri að bæta úr, sjá mynd 13.

Fyrir framan lyftur þyrfa að bæta við merkingum til að þær séu sýnilegri.



Mynd 12



Mynd 13

Þegar inn er komið brúarmegin þá virkar flísagangurinn sem nokkurs konar leiðarlína í gegnum alla hæðina og góð kennileiti sem felast í þessu bláu hlutum sem eru við veggina, sjá mynd 14.



Mynd 14

---

Þjónustu- og þekkingarmiðstöð fyrir blinda, sjónskerta og einstaklinga með samþætta sjón- og heyrnarskerðingu



Úttekt þessi er ekki tæmandi og oft koma upp atriði sem þarf að laga þegar á reynir.  
Vinsamlegast hikið ekki við að hafa samband varðandi frekari ráðgjöf við endurbætur.

Bestu kveðjur,

Rannveig Traustadóttir

Vala Jóna Garðarsdóttir

---

Þjónustu- og þekkingarmiðstöð fyrir blinda, sjónskerta og einstaklinga með samþætta  
sjón- og heyrnarskerðingu

Hamrahlíð 17 | 105 Reykjavík | Sími 545 5800 | Fax 568 8475 | [midstod@midstod.is](mailto:midstod@midstod.is) | [midstod.is](http://midstod.is)