



Borgarráð Reykjavíkur
Tjarnagötu 11
101 Reykjavík

Reykjavík, 22. apríl 2026
USK26030166

Hér með sendist útskrift úr fundargerð umhverfis- og skipulagsráðs dags. 22. apríl 2026 um eftirfarandi mál:

Vogahverfi - Breyting á deiliskipulagsmörkum vegna Sæbrautarstokks

Lögð fram tillaga að breytingu á deiliskipulagi Vogahverfis þannig að deiliskipulagsmörk verði samræmd við ný deiliskipulagsmörk fyrir Sæbrautarstokk. Lóð Steinahlíðar er felld út úr deiliskipulagi Vogahverfis og færð yfir í nýtt deiliskipulag fyrir Sæbrautarstokk, samkvæmt uppdrætti Arkís arkitekta, dags. 14. apríl 2026. Einnig er lögð fram umferðartalning VSB verkfræðistofu vegna Suðurlandsbrautar, Langholtsvegur og Steinahlíðar, dags. 6. mars 2026.

Samþykkt að auglýsa framlagða tillögu, skv. 1. mgr. 41. gr. sbr. 1. mgr. 43. gr. skipulagslaga nr. 123/2010.

Vísað til borgarráðs.

Lögð fram svohljóðandi bókun fulltrúa Samfylkingarinnar, Sósíalístaflokks Íslands, Vinstri grænna og áheyrnarfulltrúa Flokks fólksins:

Gleðiefni að sjá framkvæmd Sæbrautarstokks nálgast. Með stokki munu lífsgæði íbúa í aðliggjandi hverfum batna mjög, með bættu öryggi, lækkun hávaða, minni mengun. Sömuleiðis bætist við líflegur garður sem tengir Voga og Vogabyggð, með hjóla og göngustígum og aðstöðu til þess að njóta útiveru.

Lögð fram svohljóðandi bókun fulltrúa Sjálfstæðisflokksins:

Borgarfulltrúi Sjálfstæðisflokksins tekur undir mikilvægi Sæbrautarstokks sem lykilverkefni í samgöngum Reykjavíkur. Framkvæmdin er forsenda fyrir bætt umferðarflæði, aukinni afkastagetu samgangna og tengingu við stærri innviði, þar á meðal fyrirhugaða Sundabraut eða Sundagöng. Mikilvægt er að undirbúningur og framkvæmd gangi hratt og vel fyrir sig. Tillögur að nýju deiliskipulagi fyrir Sæbrautarstokk og breytingum á deiliskipulagi Vogabyggðar 2 og Vogahverfis eru nauðsynleg aðlögun skipulags að framkvæmdinni. Á sama tíma er ljóst að um er að ræða fyrri áfanga þar sem heildarmynd uppbyggingar og endanleg útfærsla liggur ekki fyrir. Deiliskipulagið byggir að verulegu leyti á forhönnun og lykilforsendur, svo sem umferðargreiningar og áhrif á nærumhverfi, eru enn óljósar. Þá fela breytingarnar í sér heimildir til niðurrifs og tímabundið rask sem mikilvægt er að rökstyðja vel og meta í heildarsamhengi. Sérstaka áherslu þarf að leggja á að greiða fyrir umferð á framkvæmdatíma þannig að áhrif á íbúa, atvinnulíf og aðra vegfarendur verði sem minnst. Að þessu virtu samþykkir fulltrúinn að tillögurnar verði auglýstar til að kalla fram sjónarmið íbúa og hagaðila.



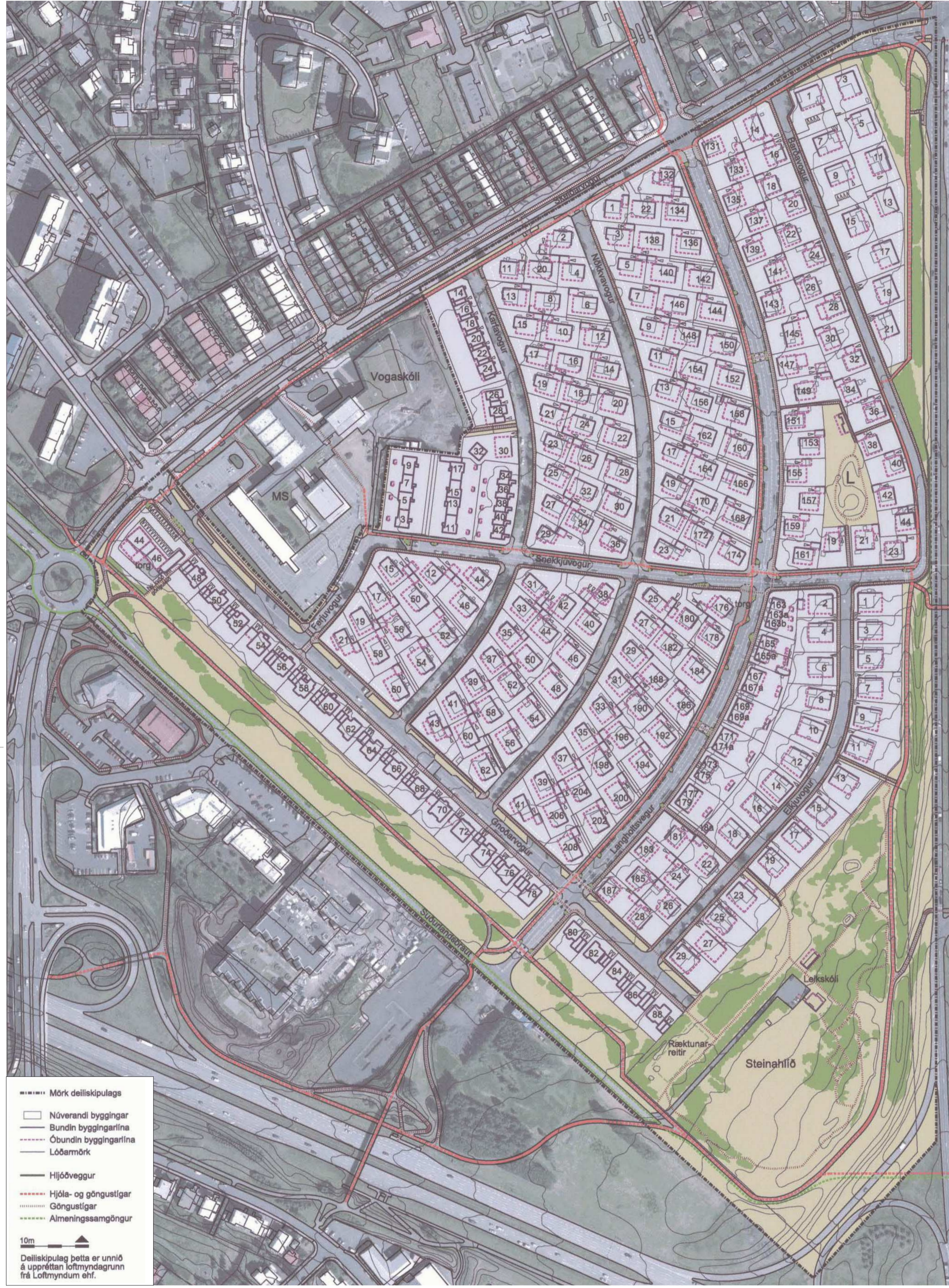
Reykjavík



Glóey Helgudóttir Finnsdóttir
Skrifstofa stjórnsýslu og gæða
Umhverfis- og skipulagssvið

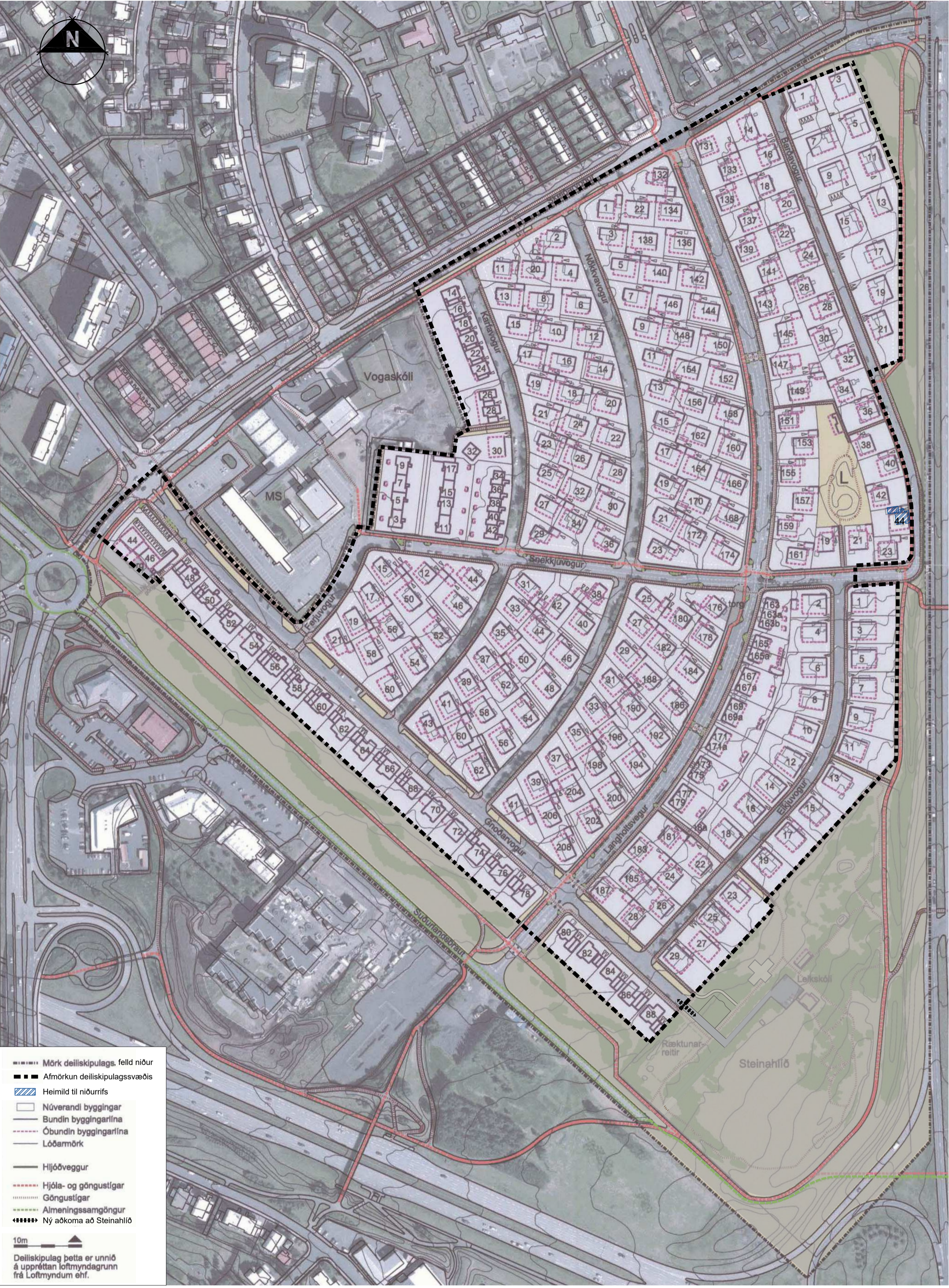
Fylgiskjöl: Uppdrættir Arkís arkitekta, dags. 14. apríl 2026 og umferðartalning VSB verkfræðistofu vegna Suðurlandsbrautar, Langholtsveggar og Steinahlíðar, dags. 6. mars 2026.

BREYTING Á DEILISKIPULAGI VOGAHERVERFIS - VEGNA BREYTTRA LÓÐAMARKA STEINAHLIÐAR OG BREYTINGAR Á DEILISKIPULAGSMÖRKUM



Hluti af gildandi deiliskipulagi Vogahverfis, samþykkt 01.09.2010, mkv. 1:2000

Í gildi er heildardeiliskipulag Vogahverfis samþykkt í borgarráði 01.09.2010 með síðari breytingum. Samkvæmt Aðalskipulagi Reykjavíkur 2040 stendur að í Vogahverfi er almennt gert ráð fyrir íbúðarhúsnæði ásamt tilheyrandi opinberri grunnþjónustu, almennri verslun og þjónustustarfsemi og minni útivistarsvæðum. Helstu þjónustukjarnar (s.s. hverfiskjarnar með stærri matvöruþúðum) og stofnanir (s.s. grunnskólar) og stærri útivistarsvæði eru afmörkuð sérstaklega á uppdrætti. Innan íbúðarbyggðar er einnig mögulegt að gera ráð fyrir fjölbreyttri atvinnustarfsemi, enda sé um að ræða þrífalega starfsemi sem ekki veldur ónæði, og almennri opinberri þjónustu (þ.m.t. búsetukjarnar). Fjölbreyttari landnotkun er heimil í íbúðarbyggð sem fellur undir skilgreininguna aðalgata eða nærþjónustukjarni. Hægt er að setja nánari ákvæði og heimildir um starfsemi innan íbúðarbyggðar í hverfis- og/eða deiliskipulagi. Sjá nánar um íbúðarbyggð í kafla 3 í greinargerð aðalskipulags.



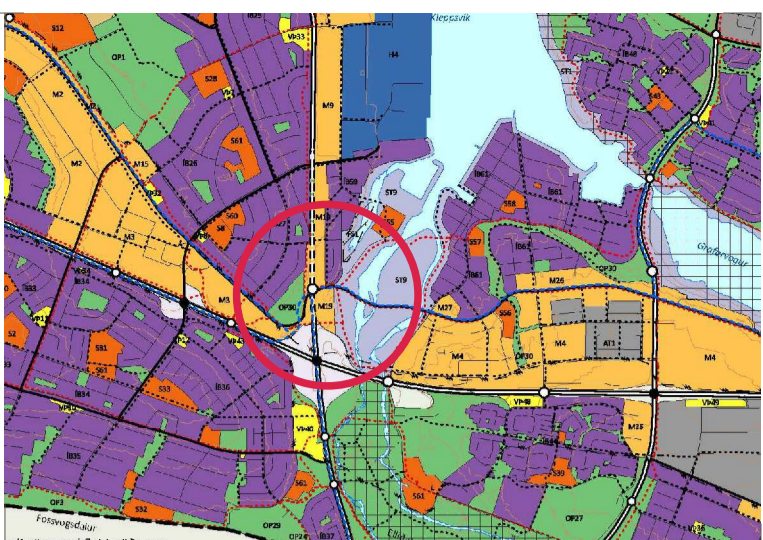
Deiliskipulagstillaga fyrir Vogahverfi, mkv. 1:2000

Greinargerð:
Gerð er breyting á deiliskipulagi Vogahverfis m.s.br., vegna fyrirhugaðra framkvæmda og deiliskipulagsgerðar fyrir Sæbrautarstokk og deiliskipulagsgerðar fyrir Borgarlínu á Suðurlandsbraut. Lýsing á breytingunni:

- Skipulagsmörk breytast til austurs og suðurs þannig að þau færast á lóðarmörkum. Skipulagsmörk á norðausturhluta breytast á sama á hátt, að hluta. Breyting á mörkum er gerð til að aðlagast mörkum nýrra deiliskipulagsáttalana fyrir Sæbrautarstokk og Borgarlínu á Suðurlandsbraut.
- Lóð Steinahlíðar er tekin út úr deiliskipulagi Vogahverfis og verður hluti af nýju deiliskipulagi fyrir Sæbrautarstokk. Ástaða þess er breyting á lóðarmörkum Steinahlíðar til austurs, ofan á fyrirhuguðum vegstokk.
- Aðkoma að lóð Steinahlíðar breytist og verður frá Gnóðarvogur í stað Suðurlandsbraut. Breytingin er gerð til þess að akandi umferð þveri ekki fyrirhugaða Borgarlínubraut á Suðurlandsbraut. Breyting á aðkomu bætir einnig öryggi leikskólabarna innan lóðar en núverandi aðkoma þverar stóran hluta lóðarinnar.
- Gefin er heimild til niðurnefs á íbúðarhúsi við Barðavog 44 vegna framkvæmda við Sæbrautarstokk.

Fyrirhugaðar breytingar eru ekki taldar hafa neikvæð eða íþyngjandi áhrif á nærumhverfið. Með breytingu á aðkomu að Steinahlíð fellur út þverur yfir Borgarlínu á Suðurlandsbraut, þverunum fækkar yfir göngu- og hjólastíga meðfram Suðurlandsbraut og eykur öryggi innan lóðar Steinahlíðar. Samkvæmt umferðatölingunum sem gerðar voru 17. febrúar 2026 er fjöldi bíla sem ekkur að Steinahlíð ekki talinn nægilega mikill til að hafa teljandi áhrif á nærumhverfið (VSB, mars 2026).

Að öðru leyti gilda eldri skilmálar Vogahverfis.

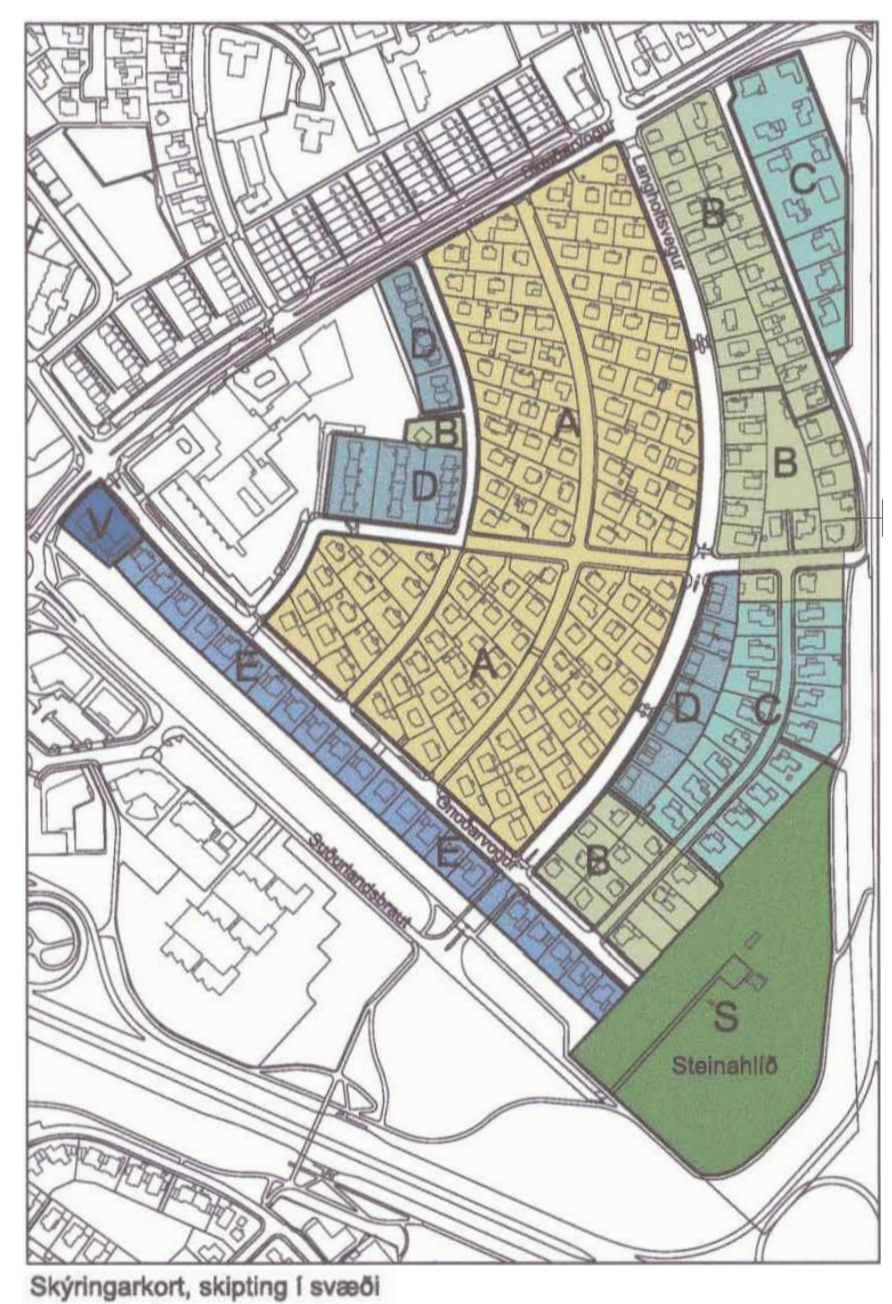


Hluti úr Aðalskipulagi Reykjavíkur 2040

Deiliskipulag þetta sem fengið hefur meðferð í samræmi í samræmi við ákvæði 1. mgr. 43. gr skipulagslaga nr. 123/2010 var samþykkt _____ þann _____ 20 _____ og í _____ þann _____ 20 _____.

Tillagan var auglýst frá _____ 20 _____ með athugasemdafrestri til _____ 20 _____.

Auglýsing um gildistöku deiliskipulagsins var birt í B-deild Stjórnartíðinda þann _____ 20 _____.



Deiliskipulag Vogahverfis
Deiliskipulagsuppdráttur

Kortagrunnur: LUKR
Málfrátt: 1:2000_A1
Áfangi: Deiliskipulag
Dagsetning: 14.04.2026
Útgáfa:
Telning: 1 af 1



Deiliskipulagshöfundar: ARKÍÐ arkitektar og LANDSLAG Verkfræðiráðgjöf: VERKÍÐ

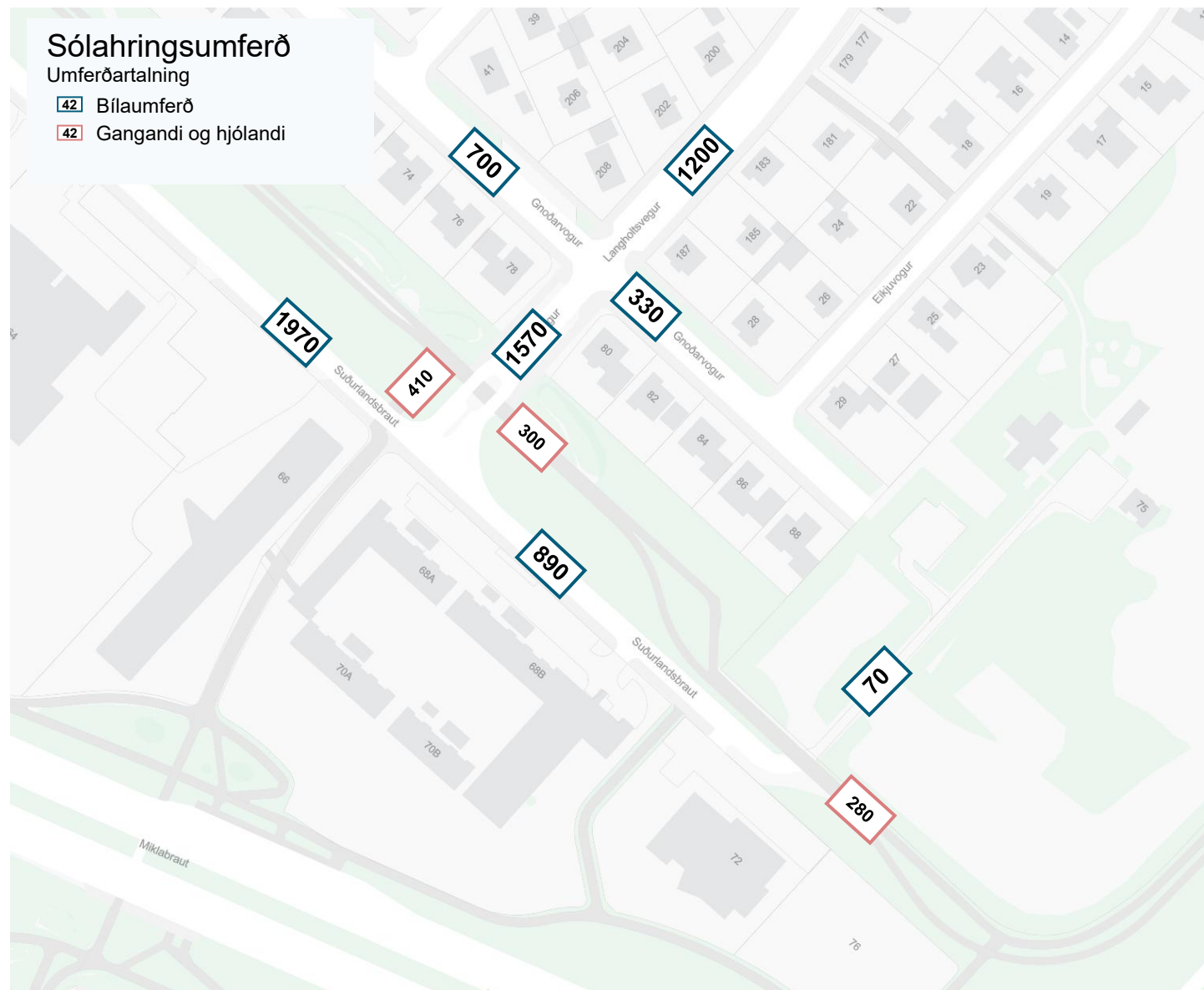


VSB
VERKFRÆÐISTOFA

Umferðartalning 17-24. feb 2026

Suðurlandsbraut/Steinahlíð,
Suðurlandsbraut/Langholtsvegur,
Langholtsvegur/Gnoðarvogur

Niðurstöður



Suðurlandsbraut/Steinahlíð – 17. febrúar



Öll umferð

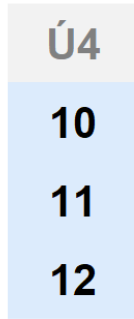
Suðurlandsbraut/Steinahlíð

Talning: 17.2.2026

Fjöldi ökutækja: 69

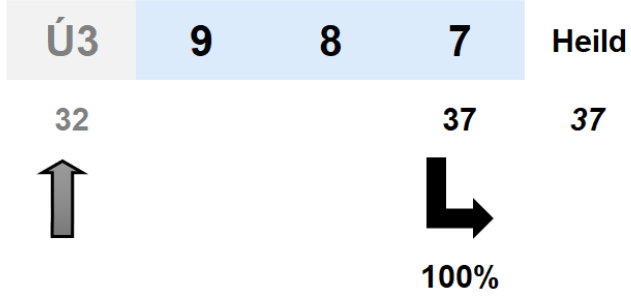
Þungaumferð: 0,0%

Gangandi / Hjólandi 278

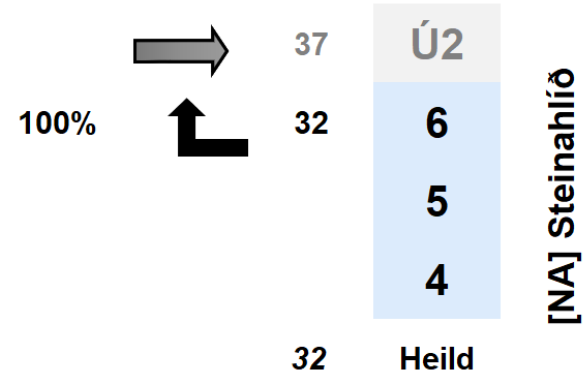


Heild

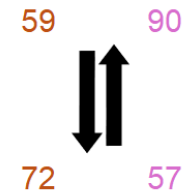
[NV] Suðurlandsbraut



Sólahringsumferð



[NA] Steinahlíð



Öll umferð

Árdegi
07:30 til 08:30

Suðurlandsbraut/Steinahlíð

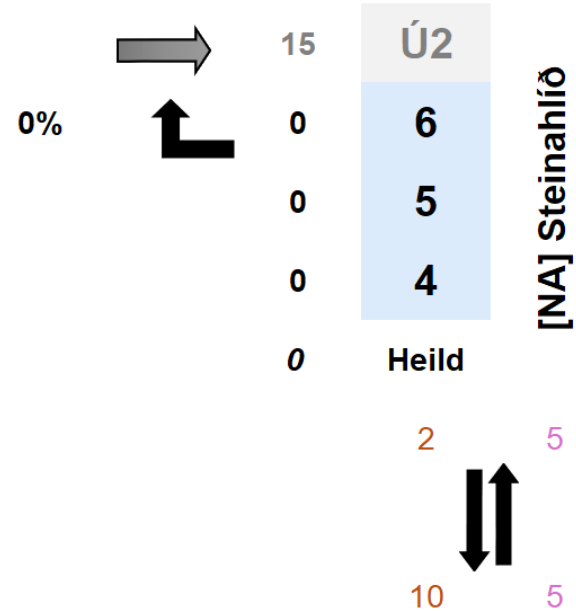
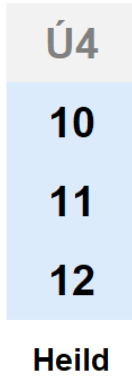
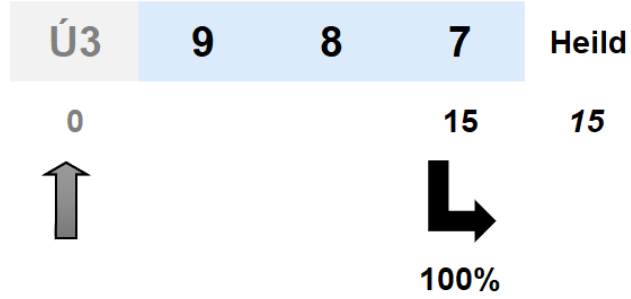
[NV] Suðurlandsbraut

Talning: 17.2.2026

Fjöldi ökutækja: 15

Pungaumferð: 0,0%

Gangandi / Hjólandi 22



Öll umferð

Síðdegi
14:30 til 15:30

Suðurlandsbraut/Steinahlíð

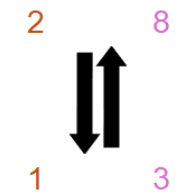
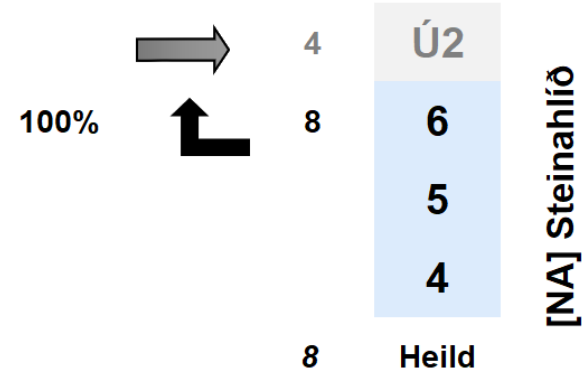
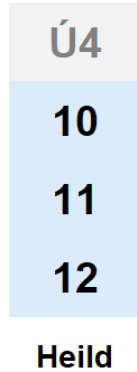
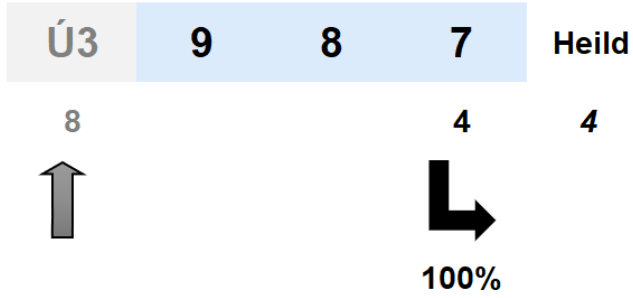
[NV] Suðurlandsbraut

Talning: 17.2.2026

Fjöldi ökutækja: 12

Þungaumferð: 0,0%

Gangandi / Hjólandi 14



Suðurlandsbraut/Langholtsvegur – 24. febrúar



Öll umferð

Suðurlandsbraut/Langholtsv.

Talning: 24.2.2026

Fjöldi ökutækja: 2.135

Pungaumferð: 0,7%

Gangandi / Hjólandi 706

Ú4
10
11
12
Heild

[NV] Suðurlandsbraut

Ú3	9	8	7	Heild
917		371	680	1051
↑		↓	↘	
		35%	65%	
		81%	19%	
↓	↑	↗		
454	349	84	433	
	1	2	3	Heild
	[SA] Suðurlandsbraut			

Sólarhringsumferð

134 ↔ 105

62 ↔ 105

→	764	Ú2
↙	568	6
		5
↘	83	4
	651	Heild
		[NA] Langholtsvegur

78 ↔ 85
77 ↔ 60

Öll umferð

Suðurlandsbraut/Langholtsv.

Talning: 24.2.2026

Fjöldi ökutækja: 127

Pungaumferð: 1,6%

Gangandi / Hjólandi 33

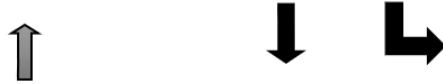
Ú4
10
11
12

Heild

[NV] Suðurlandsbraut

Ú3	9	8	7	Heild
----	---	---	---	-------

73 21 28 49



43% 57%



6

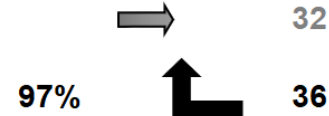
4

2

PHF: 0,66

Árdegi

09:45 til 10:45



32

36

97%

3%

1

37

Ú2
6
5
4

Heild

[NA] Langholtsvegur

4 1
5 4



90% 10%



22 37 4 41

	1	2	3	Heild
--	---	---	---	-------

[SA] Suðurlandsbraut

Öll umferð

Suðurlandsbraut/Langholtsv.

Talning: 24.2.2026

Fjöldi ökutækja: 285

Þungaumferð: 0,4%

Gangandi / Hjólandi 132

[NV] Suðurlandsbraut

Ú3	9	8	7	Heild
117		51	77	128
↑		↓	↘	
		40%	60%	

16



5

40

PHF: 0,91

Síðdegi

15:45 til 16:45

Ú4
10
11
12

Heild

79%	101
	60
21%	16
	76

Ú2
6
5
4

Heild

[NA] Langholtsvegur

67	57	24	81
	↑	↗	
	70%	30%	
	1	2	3
	Heild		

16	30
5	9



[SA] Suðurlandsbraut

Langholtsvegur/Gnoðarvogur – 24. febrúar



Öll umferð

Sólahringsumferð

Langholtsv./Gnoðarvogur

Talning: 24.2.2026

Fjöldi ökutækja: 1.965

Þungaumferð: 0,9%

Gangandi / Hjólandi 334

[NV] Gnoðarvogur

Ú3	9	8	7	Heild	80	63
375	153	24	150	328	7	7
↑	↙	↓	↘			
	47%	7%	46%			

[SV] Langholtsvegur	Ú4	690	←
	10	197	↗
	11	553	→
	12	129	↘
	Heild	879	

→	727	Ú2	[NA] Langholtsvegur
21%	126	6	
76%	454	5	
3%	20	4	
601	Heild		

7	0	52%	33%	15%	
↕		↓	↙	↑	↘
11	0	173	83	52	24
		158			

Ú1	1	2	3	Heild	44	41
					3	1

[SA] Gnoðarvogur

Öll umferð

Langholtsv./Gnoðarvogur

Talning: 24.2.2026

Fjöldi ökutækja: 205

Þungaumferð: 2,0%

Gangandi / Hjólandi 41

Árdegi

7:45 til 08:45

PHF: 0,90

[NV] Gnoðarvogur

Ú3	9	8	7	Heild	6	12
85	18	1	11	30	1	1
↑	↙	↓	↘			
	60%	3%	37%			

[SV] Langholtsvegur	Ú4	65	
	10	52	59%
	11	30	34%
	12	6	7%
	Heild	88	

	46	Ú2	[NA] Langholtsvegur
35%	22	6	
61%	38	5	
3%	2	4	
	Heild	62	

0 ↔ 0

	36%	44%	20%	
↓	↙	↑	↘	
9	9	11	5	25
	1	2	3	Heild

2 ↔ 0

[SA] Gnoðarvogur

7 ↔ 4

Öll umferð

Langholtsv./Gnoðarvogur

Talning: 24.2.2026

Fjöldi ökutækja: 224

Pungaumferð: 0,0%

Gangandi / Hjólandi 42

Síðdegi

15:45 til 16:45

PHF: 0,95

[NV] Gnoðarvogur

Ú3	9	8	7	Heild	10	↔	4
35	13	2	26	41	0	↔	2
↑	↙	↓	↘				
	32%	5%	63%				

[SV] Langholtsvegur

Ú4	77	←	
10	20	↗	20%
11	66	→	66%
12	14	↘	14%
Heild	100		

[NA] Langholtsvegur

Ú2	94	→	
6	13	↙	17%
5	62	←	81%
4	2	↘	3%
Heild	77		

0	0						
↕							
1	0						
		33%	33%	33%			
↓	↙	↑	↘				
18	2	2	2	6			
	1	2	3	Heild	8	↔	3

[SA] Gnoðarvogur

Heild	0	↔	0
-------	---	---	---