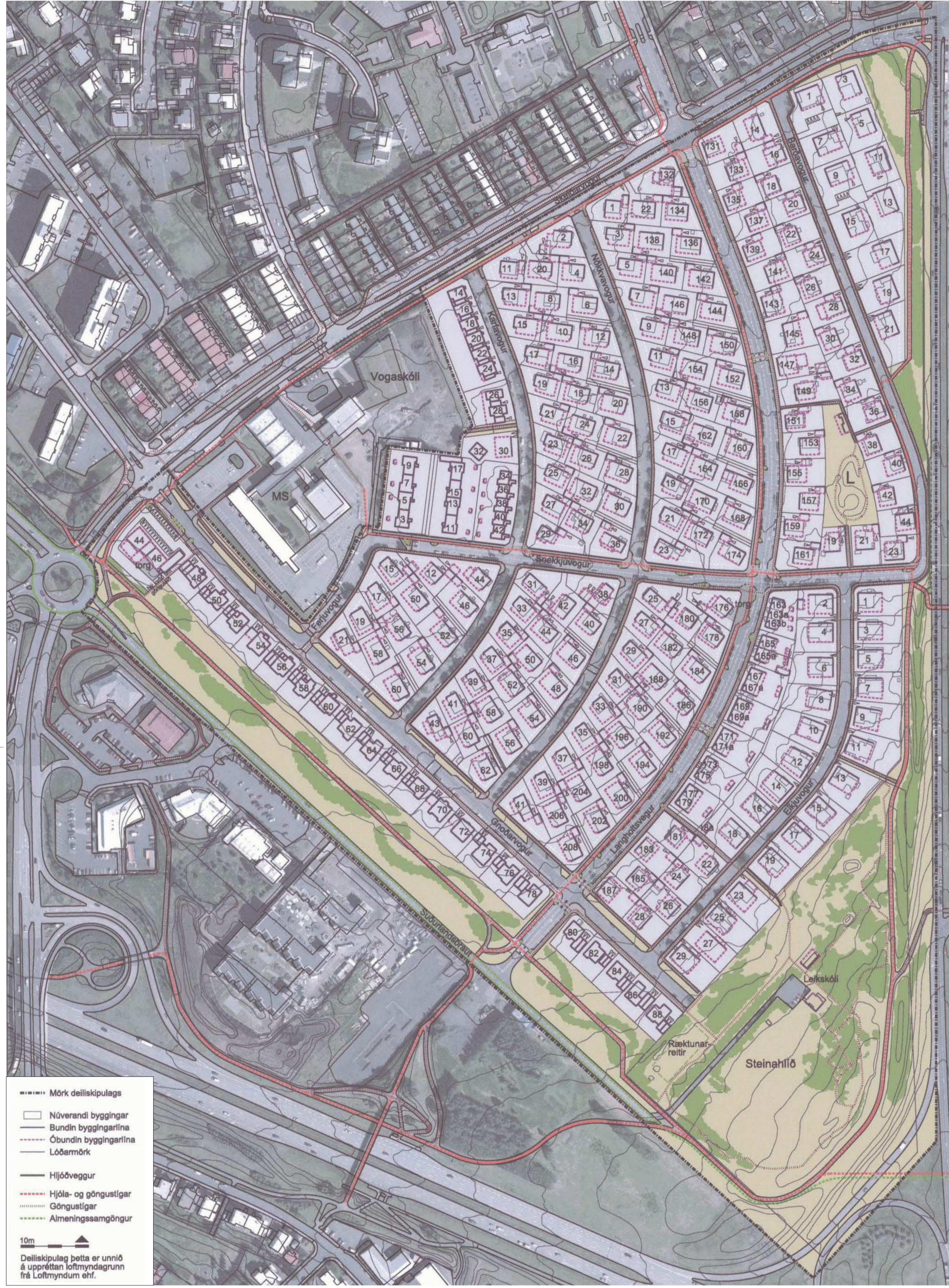
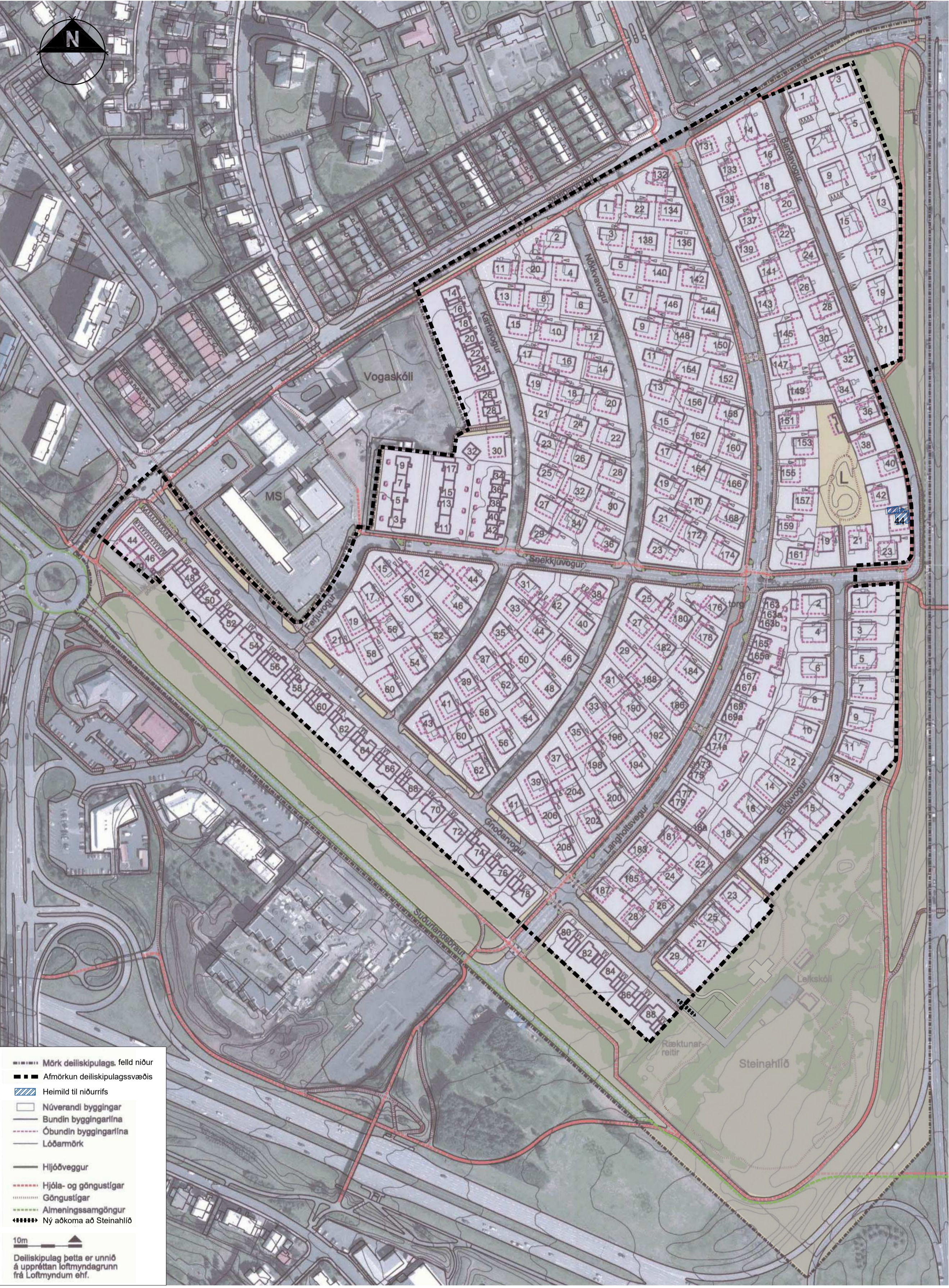


BREYTING Á DEILISKIPULAGI VOGAHERVERFIS - VEGNA BREYTTRA LÓÐAMARKA STEINAHLIÐAR OG BREYTINGAR Á DEILISKIPULAGSMÖRKUM



Hluti af gildandi deiliskipulagi Vogahverfis, samþykkt 01.09.2010, mkv. 1:2000

Í gildi er heildardeiliskipulag Vogahverfis samþykkt í borgarráði 01.09.2010 með síðari breytingum. Samkvæmt Aðalskipulagi Reykjavíkur 2040 stendur að í Vogahverfi er almennt gert ráð fyrir íbúðarhúsnæði ásamt tilheyrandi opinberri grunnþjónustu, almennri verslun og þjónustustarfsemi og minni útivistarsvæðum. Helstu þjónustukjarnar (s.s. hverfiskjarnar með stærri matvöruþúðum) og stofnanir (s.s. grunnskólar) og stærri útivistarsvæði eru afmörkuð sérstaklega á uppdrætti. Innan íbúðarbyggðar er einnig mögulegt að gera ráð fyrir fjölbreyttri atvinnustarfsemi, enda sé um að ræða þrífalega starfsemi sem ekki veldur ónæði, og almennri opinberri þjónustu (þ.m.t. búsetukjarnar). Fjölbreyttari landnotkun er heimil í íbúðarbyggð sem fellur undir skilgreininguna aðalgata eða nærþjónustukjarni. Hægt er að setja nánari ákvæði og heimildir um starfsemi innan íbúðarbyggðar í hverfis- og/eða deiliskipulagi. Sjá nánar um íbúðarbyggð í kafla 3 í greinargerð aðalskipulags.



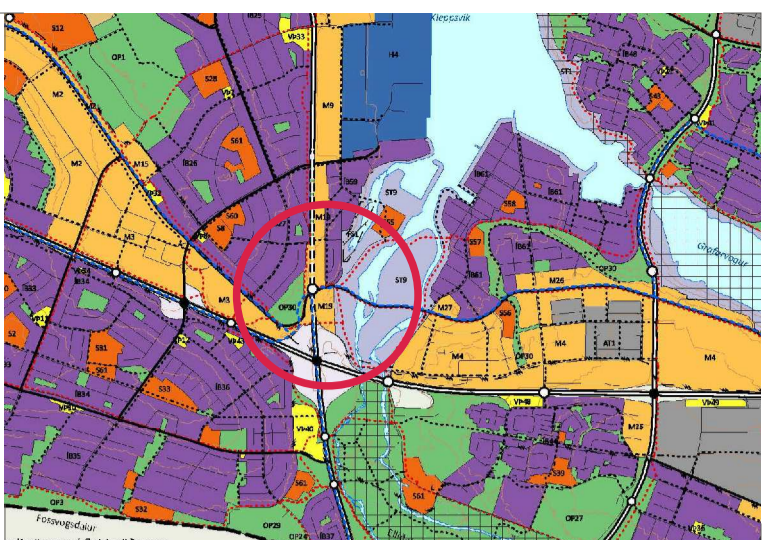
Deiliskipulagstillaga fyrir Vogahverfi, mkv. 1:2000

**Greinargerð:**  
 Gerð er breyting á deiliskipulagi Vogahverfis m.s.br., vegna fyrirhugaðra framkvæmda og deiliskipulagsgerðar fyrir Sæbrautarstokk og deiliskipulagsgerðar fyrir Borgarlínu á Suðurlandsbraut. Lýsing á breytingunni:

- Skipulagsmörk breytast til austurs og suðurs þannig að þau færast á lóðarmörkum. Skipulagsmörk á norðausturhluta breytast á sama á hátt, að hluta. Breyting á mörkum er gerð til að aðlagast mörkum nýrra deiliskipulagsáttalana fyrir Sæbrautarstokk og Borgarlínu á Suðurlandsbraut.
- Lóð Steinahlíðar er tekin út úr deiliskipulagi Vogahverfis og verður hluti af nýju deiliskipulagi fyrir Sæbrautarstokk. Ástaða þess er breyting á lóðarmörkum Steinahlíðar til austurs, ofan á fyrirhuguðum vegstokk.
- Aðkoma að lóð Steinahlíðar breytist og verður frá Gnóðarvogur í stað Suðurlandsbraut. Breytingin er gerð til þess að akandi umferð þveri ekki fyrirhugaða Borgarlínubraut á Suðurlandsbraut. Breyting á aðkomu bætir einnig öryggi leikskólabarna innan lóðar en núverandi aðkoma þverar stóran hluta lóðarinnar.
- Gefin er heimild til niðurnefs á íbúðarhúsi við Barðavog 44 vegna framkvæmda við Sæbrautarstokk.

Fyrirhugaðar breytingar eru ekki taldar hafa neikvæð eða þvingandi áhrif á nærumhverfið. Með breytingu á aðkomu að Steinahlíð fellur út þverun yfir Borgarlínu á Suðurlandsbraut, þverunum fækkar yfir göngu- og hjólastíga meðfram Suðurlandsbraut og eykur öryggi innan lóðar Steinahlíðar. Samkvæmt umferðatölingunum sem gerðar voru 17. febrúar 2026 er fjöldi bíla sem ekkur að Steinahlíð ekki talinn nægilega mikill til að hafa teijandi áhrif á nærumhverfið (VSB, mars 2026).

Að öðru leyti gilda eldri skilmálar Vogahverfis.

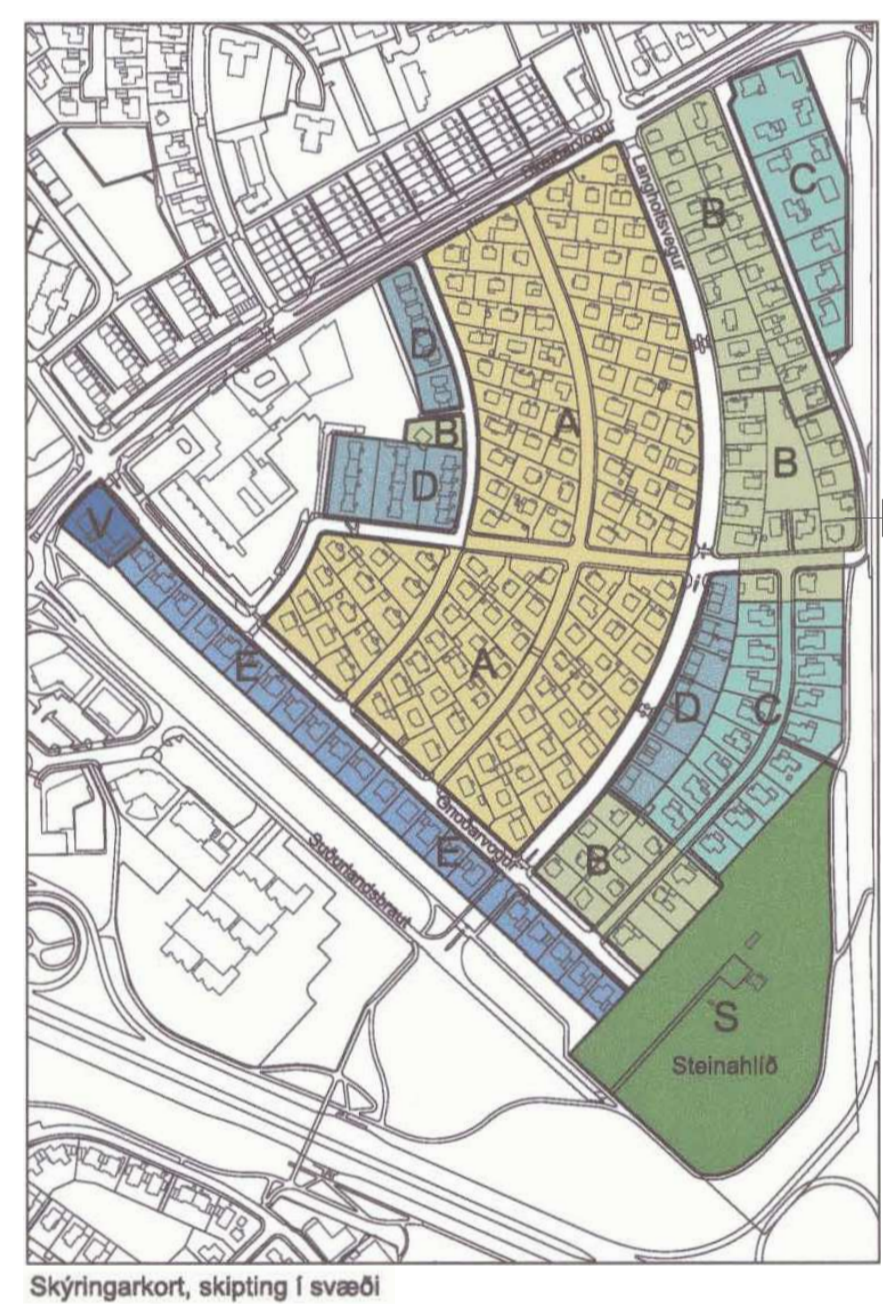


Hluti úr Aðalskipulagi Reykjavíkur 2040

Deiliskipulag þetta sem fengið hefur meðferð í samræmi í samræmi við ákvæði 1. mgr. 43. gr skipulagslaga nr. 123/2010 var samþykkt \_\_\_\_\_ þann \_\_\_\_\_ 20 \_\_\_\_\_ og í \_\_\_\_\_ þann \_\_\_\_\_ 20 \_\_\_\_\_.

Tillagan var auglýst frá \_\_\_\_\_ 20 \_\_\_\_\_ með athugasemdafrest til \_\_\_\_\_ 20 \_\_\_\_\_.

Auglýsing um gildistöku deiliskipulagsins var birt í B-deild Stjórnartíðnda þann \_\_\_\_\_ 20 \_\_\_\_\_.



Deiliskipulag Vogahverfis  
 Deiliskipulagsuppdráttur

Kortagrunnur: LUKR  
 Málsvæði: 1:2000\_A1  
 Áfangi: Deiliskipulag  
 Dagsetning: 14.04.2026  
 Útgáfa:  
 Teikning: 1 af 1



Deiliskipulagshöfundar: ARKÍŚ arkitektar og LANDSLAG Verkfræðiráðgjöf: VERKÍŚ

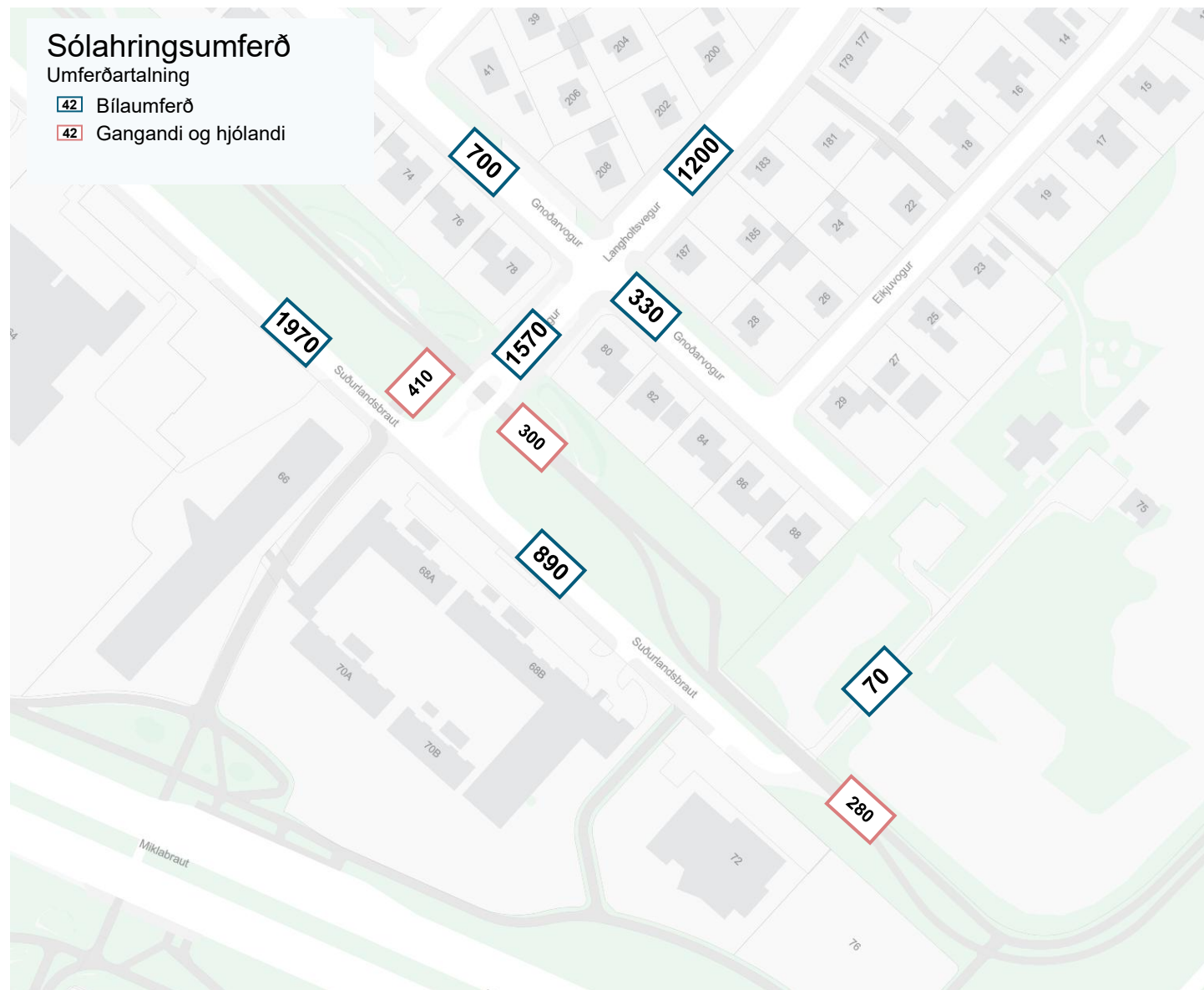


**VSB**  
VERKFRÆÐISTOFA

## Umferðartalning 17-24. feb 2026

Suðurlandsbraut/Steinahlíð,  
Suðurlandsbraut/Langholtsvegur,  
Langholtsvegur/Gnoðarvogur

# Niðurstöður



# Suðurlandsbraut/Steinahlíð – 17. febrúar



# Öll umferð

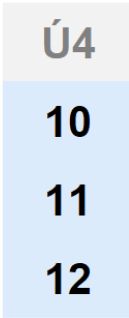
## Suðurlandsbraut/Steinahlíð

Talning: 17.2.2026

Fjöldi ökutækja: 69

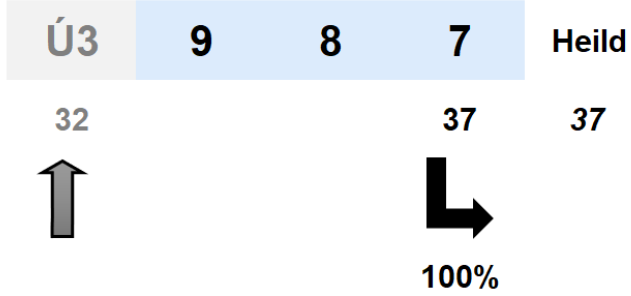
Þungaumferð: 0,0%

Gangandi / Hjólandi 278

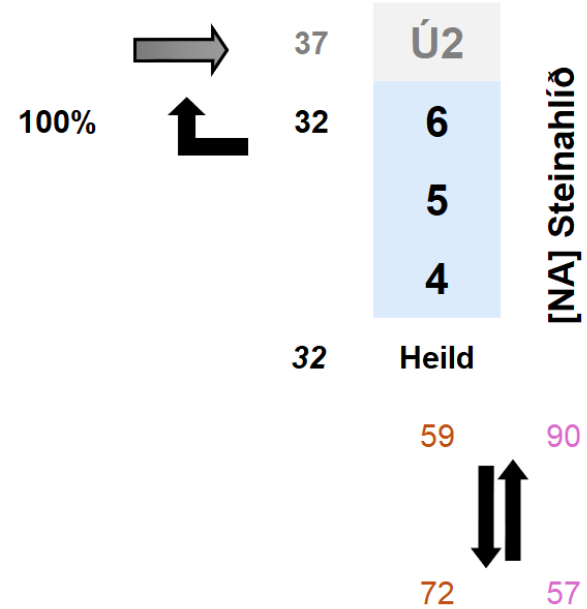


Heild

## [NV] Suðurlandsbraut



# Sólahringsumferð



# Öll umferð

**Árdegi**  
07:30 til 08:30

## Suðurlandsbraut/Steinahlíð

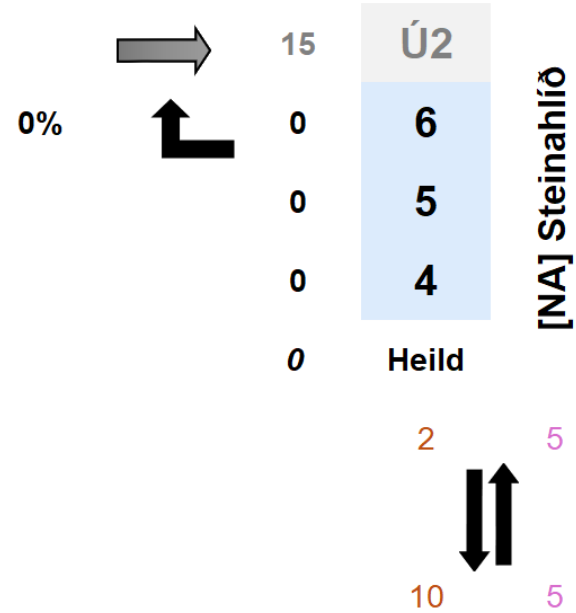
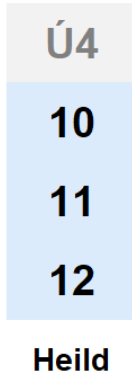
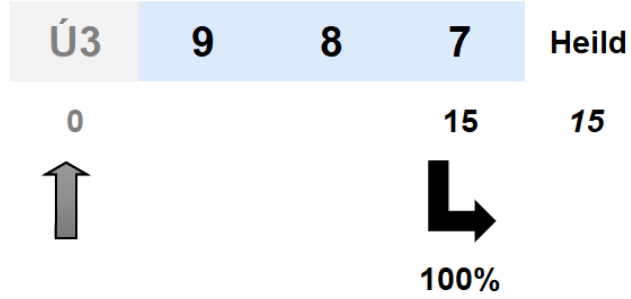
## [NV] Suðurlandsbraut

Talning: 17.2.2026

Fjöldi ökutækja: 15

Pungaumferð: 0,0%

Gangandi / Hjólandi 22



# Öll umferð

**Síðdegi**  
14:30 til 15:30

## Suðurlandsbraut/Steinahlíð

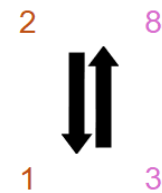
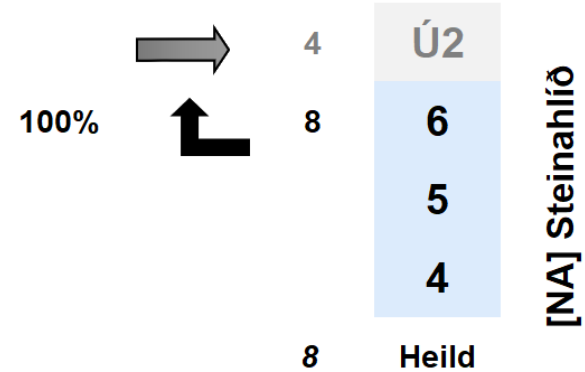
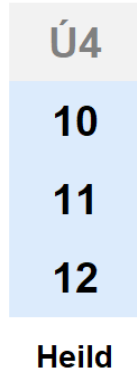
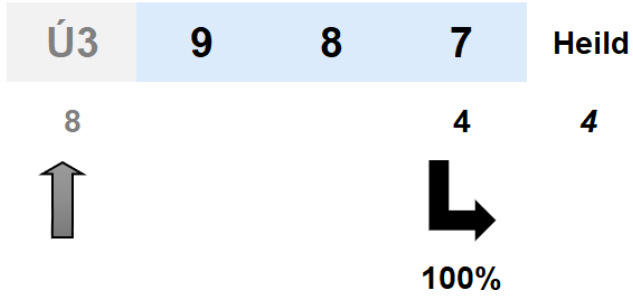
### [NV] Suðurlandsbraut

Talning: 17.2.2026

Fjöldi ökutækja: 12

Þungaumferð: 0,0%

Gangandi / Hjólandi 14



# Suðurlandsbraut/Langholtsvegur – 24. febrúar



# Öll umferð

## Suðurlandsbraut/Langholtsv.

Talning: 24.2.2026

Fjöldi ökutækja: 2.135

Pungaumferð: 0,7%

Gangandi / Hjólandi 706

Ú4
10
11
12
Heild

## [NV] Suðurlandsbraut

Ú3	9	8	7	Heild
917		371	680	1051
↑		↓	↘	
		35%	65%	
		81%	19%	
↓	↑	↗		
454	349	84	433	
	1	2	3	Heild
	[SA] Suðurlandsbraut			

# Sólarhringsumferð

134 ↔ 105

62 ↔ 105

→	764	Ú2
↙	568	6
		5
↘	83	4
	651	Heild
		[NA] Langholtsvegur

78 ↔ 85  
77 ↔ 60

# Öll umferð

## Suðurlandsbraut/Langholtsv.

Talning: 24.2.2026

Fjöldi ökutækja: 127

Pungaumferð: 1,6%

Gangandi / Hjólandi 33

Ú4
10
11
12

Heild

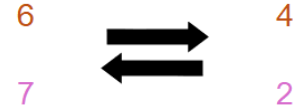
### [NV] Suðurlandsbraut

Ú3	9	8	7	Heild
----	---	---	---	-------

73                      21      28      49



43%      57%



6

7

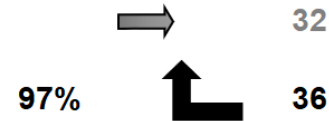
4

2

PHF: 0,66

## Árdegi

09:45 til 10:45



97%

32

36

3%

1

37

Ú2
6
5
4

Heild

[NA] Langholtsvegur

4      1  
5      4



90%      10%  
↓                      ↑                      ↗  
22                      37                      4                      41

	1	2	3	Heild
--	---	---	---	-------

### [SA] Suðurlandsbraut

# Öll umferð

## Suðurlandsbraut/Langholtsv.

Talning: 24.2.2026

Fjöldi ökutækja: 285

Þungaumferð: 0,4%

Gangandi / Hjólandi 132

### [NV] Suðurlandsbraut

Ú3	9	8	7	Heild
117	51	77	128	
↑	↓	↘		
	40%	60%		

16



5

PHF: 0,91

## Síðdegi

15:45 til 16:45

Ú4
10
11
12

Heild

→	101
↙	60
↘	16
Heild	76

Ú2
6
5
4

Heild

[NA] Langholtsvegur

↓	67	↑	57	↗	24	81
		70%		30%		
		1	2	3	Heild	

16	30
5	9



### [SA] Suðurlandsbraut

# Langholtsvegur/Gnoðarvogur – 24. febrúar



# Öll umferð

# Sólahringsumferð

## Langholtsv./Gnoðarvogur

Talning: 24.2.2026

Fjöldi ökutækja: 1.965

Þungaumferð: 0,9%

Gangandi / Hjólandi 334

## [NV] Gnoðarvogur

Ú3	9	8	7	Heild	80	63
375	153	24	150	328	7	7
↑	↙	↓	↘			
	47%	7%	46%			

[SV] Langholtsvegur	Ú4	690	←
	10	197	↗
	11	553	→
	12	129	↘
	Heild	879	

[NA] Langholtsvegur	Ú2	727	→
	6	126	↙
	5	454	←
	4	20	↘
	Heild	601	

7 0  
↕  
11 0

	52%	33%	15%			
↓	↙	↑	↘			
173	83	52	24	158		
Ú1	1	2	3	Heild	44	41

37 0  
↕  
29 5

## [SA] Gnoðarvogur

# Öll umferð

## Langholtsv./Gnoðarvogur

Talning: 24.2.2026

Fjöldi ökutækja: 205

Þungaumferð: 2,0%

Gangandi / Hjólandi 41

# Árdegi

7:45 til 08:45

PHF: 0,90

### [NV] Gnoðarvogur

Ú3	9	8	7	Heild	6	12
85	18	1	11	30	1	1
↑	↙	↓	↘			
	60%	3%	37%			

[SV] Langholtsvegur	Ú4	65	
	10	52	59%
	11	30	34%
	12	6	7%
Heild		88	

	46	Ú2	[NA] Langholtsvegur
35%	22	6	
61%	38	5	
3%	2	4	
Heild	62		

0 ↔ 0

	36%	44%	20%	
↓	↙	↑	↘	
9	9	11	5	25
	1	2	3	Heild

2 ↔ 0

### [SA] Gnoðarvogur

7 ↔ 4

# Öll umferð

## Langholtsv./Gnoðarvogur

Talning: 24.2.2026

Fjöldi ökutækja: 224

Pungaumferð: 0,0%

Gangandi / Hjólandi 42

## Síðdegi

15:45 til 16:45

PHF: 0,95

### [NV] Gnoðarvogur

Ú3	9	8	7	Heild	10	↔	4
35	13	2	26	41	0	↔	2
↑	↙	↓	↘				
	32%	5%	63%				

### [SV] Langholtsvegur

Ú4	77	←	
10	20	↗	20%
11	66	→	66%
12	14	↘	14%
Heild	100		

### [NA] Langholtsvegur

Ú2	94	→	
6	13	↙	17%
5	62	←	81%
4	2	↘	3%
Heild	77		

0	0						
↕	↕						
1	0						
		33%	33%	33%			
↓	↙	↑	↘				
18	2	2	2	6			
	1	2	3	Heild	8	↔	3

### [SA] Gnoðarvogur

Heild	0	↔	0
-------	---	---	---