

Verkefni í vinnslu

Samkeppni / undirbúningur

❖ Reykjavegur, undirgöng

Frumhönnun

Nesvegur / Ægissíða

Breiðholtsbraut / Norðlingaholt

Mýrargata

Háaleitisbraut (norður)

Vegmúli

Stekkjarbakki / undirgöng

Arnarbakki

Breiðhöfði

Höfðabakki - Hamrastekkur – Höfðabakkabrá

Höfðabakki, Rafstöðvarvegur – Bæjarháls

Breiðholtsbraut / Norðlingaholt

Forhönnun

Sörlaskjól / Faxaskjól

Dragháls / Krókháls / MS

Krókháls, Suðurl.v.- Laxalón

Hálsabraut / Dragháls/Krókháls (gatnamót)

Vínlandsleið

Suðurfell

Skúlagata

Einarsnes / Skerjaförður

Öskjuhlíð – stígtenging

Langahlíð (norður)

Suðurlandsvegur 2.áfangi

Kringlumýrarbraut / Borgartún -
Gatnamót

Verkhönnun

○ Gufunes stígur

○ Elliðaárdalur, Stígur í stað stokks

○ **Kjalarnes – Hringvegur 2.áfangi**

○ **Suðurlandsvegur 1.áfangi**

Framkvæmd

➤ Hálsabraut

➤ Laugarvegur – Hlemmur – Katrínartún

➤ **Kjalarnes, Hringvegur 1.áfangi**

➤ Skógarhlíð

➤ Elliðaárdalur 3.áfangi (Grænagróf –
Dimma)

➤ Arnarnesvegur / Breiðholtsbraut

Lokið

✓ Álmgerði – Hæðargarður

✓ Bústaðavegsbrú – Kringlumýrarbraut rampur

✓ Háaleitisbraut, Áland – Fossvogsvegur

✓ Eiðsgrandi I, Boðagrandi-Hringbraut

✓ Þverársel / ÍR

✓ Háaleitisbraut – Bústaðavegur,
gatnamót.

✓ Réttarholtsvegur - Sogavegur

✓ Elliðaárdalur, Rafstöðvarvegur
(Bíldshöfði – Toppstöð)

✓ **Litlahlíð – undirgöng**

✓ **Bústaðavegur 151-153**

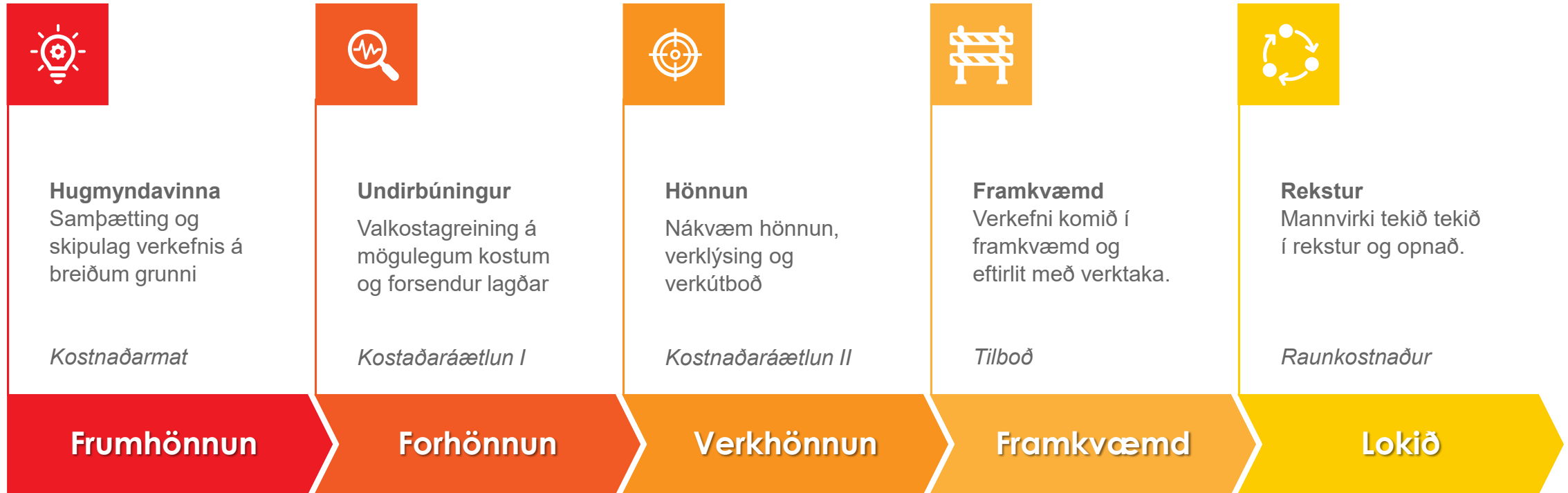
✓ **Ánanaust**

✓ **Elliðaárdalur 1.áfangi**
(Höfðabakki – Gamla vatnsveitubrá)

✓ **Elliðaárdalur 2.áfangi**
(Gamla Vantsveitubrá – Grænagróf)

✓ **Suðurhlíðar við Kringlumýrarbraut**

Verkstaða



Skúlagata



2024

Frumhönnun

Lengd ca.900m

Reykjavíkurborg / Samg.sáttmáli

@SABO

Einarsnes / Skeljanes / Skerjaförður



2024

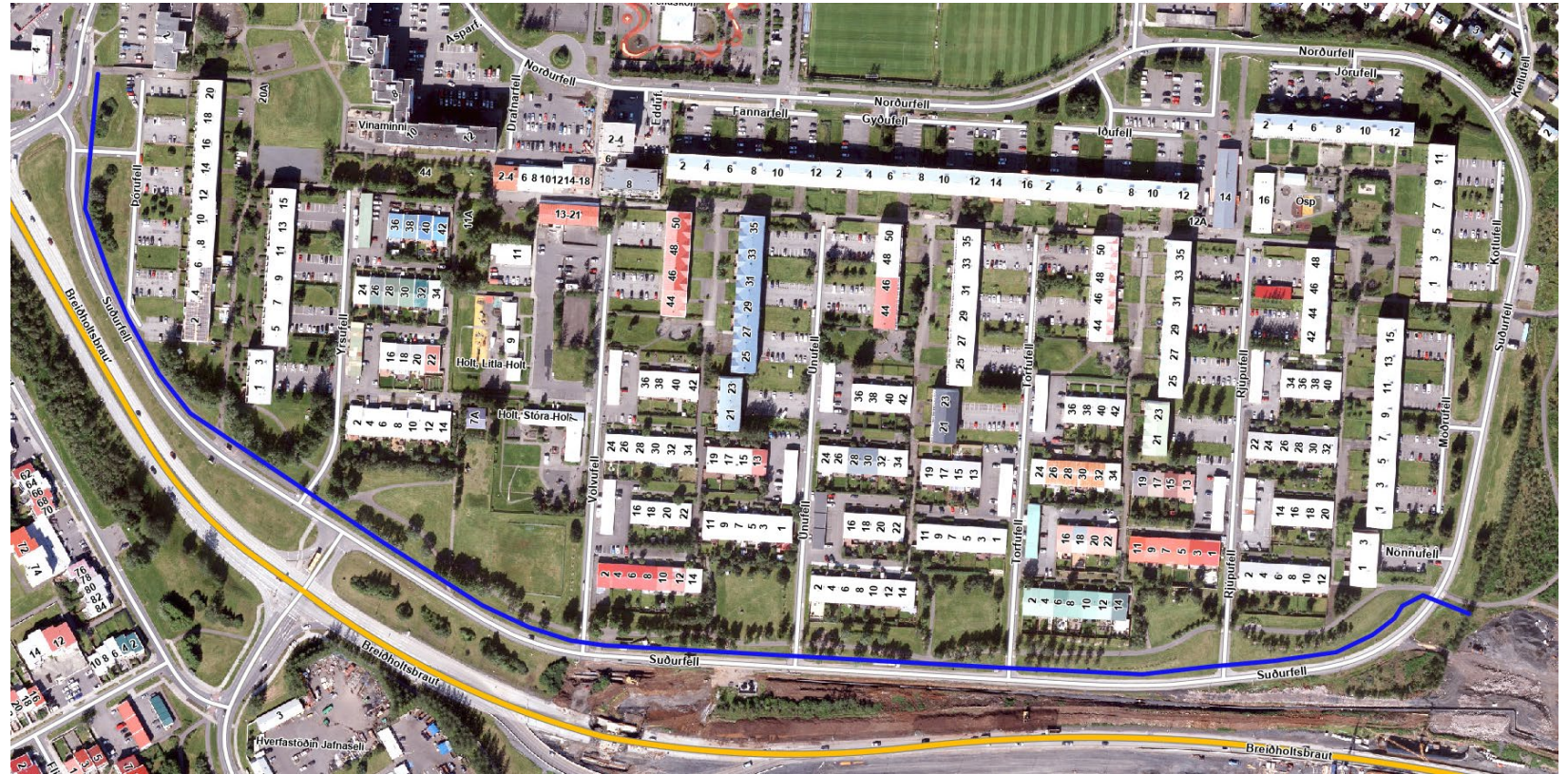
Forhönnun

Göngu- og hjólastígur
Einarsnes 450m
Skeljanes 300m
Nýji Skerjaförður 900m

Reykjavíkurborg

@SABO

Suðurfell



2024

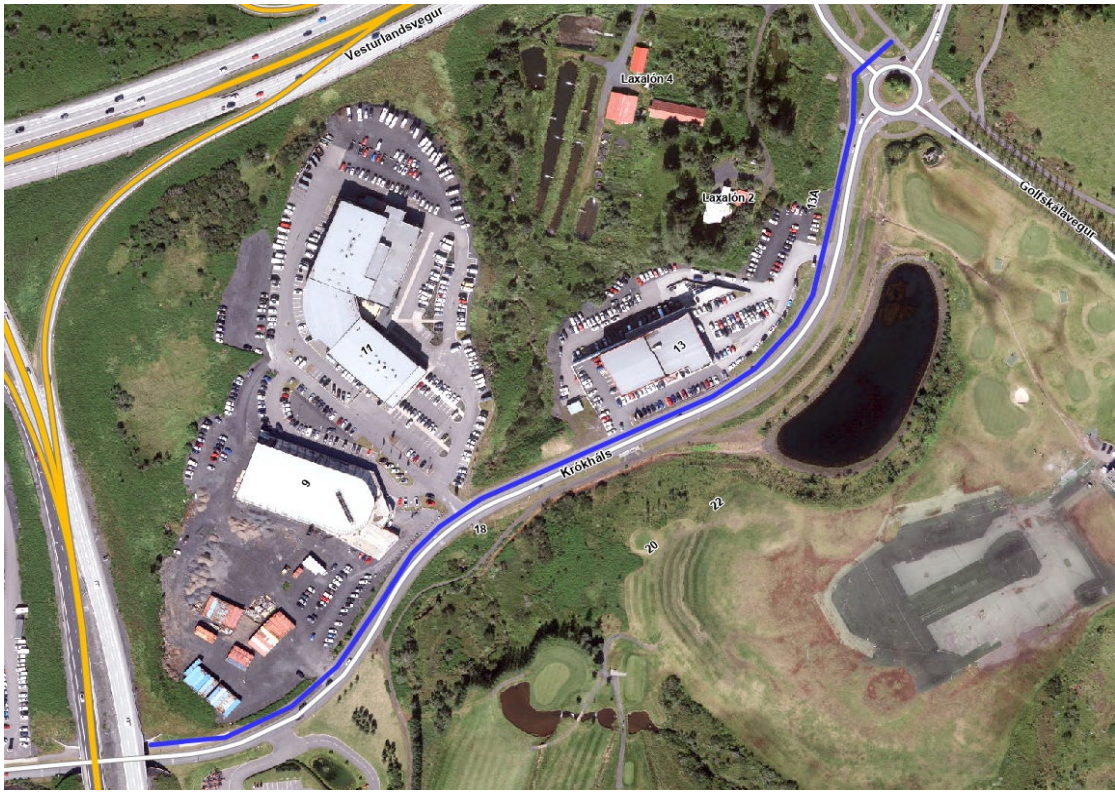
Forhönnun

Göngu- og hjólastígur
Lengd 1000m

Reykjavíkurborg

@SABO

Krókháls, Vesturlandsvegur-Laxalón



2024

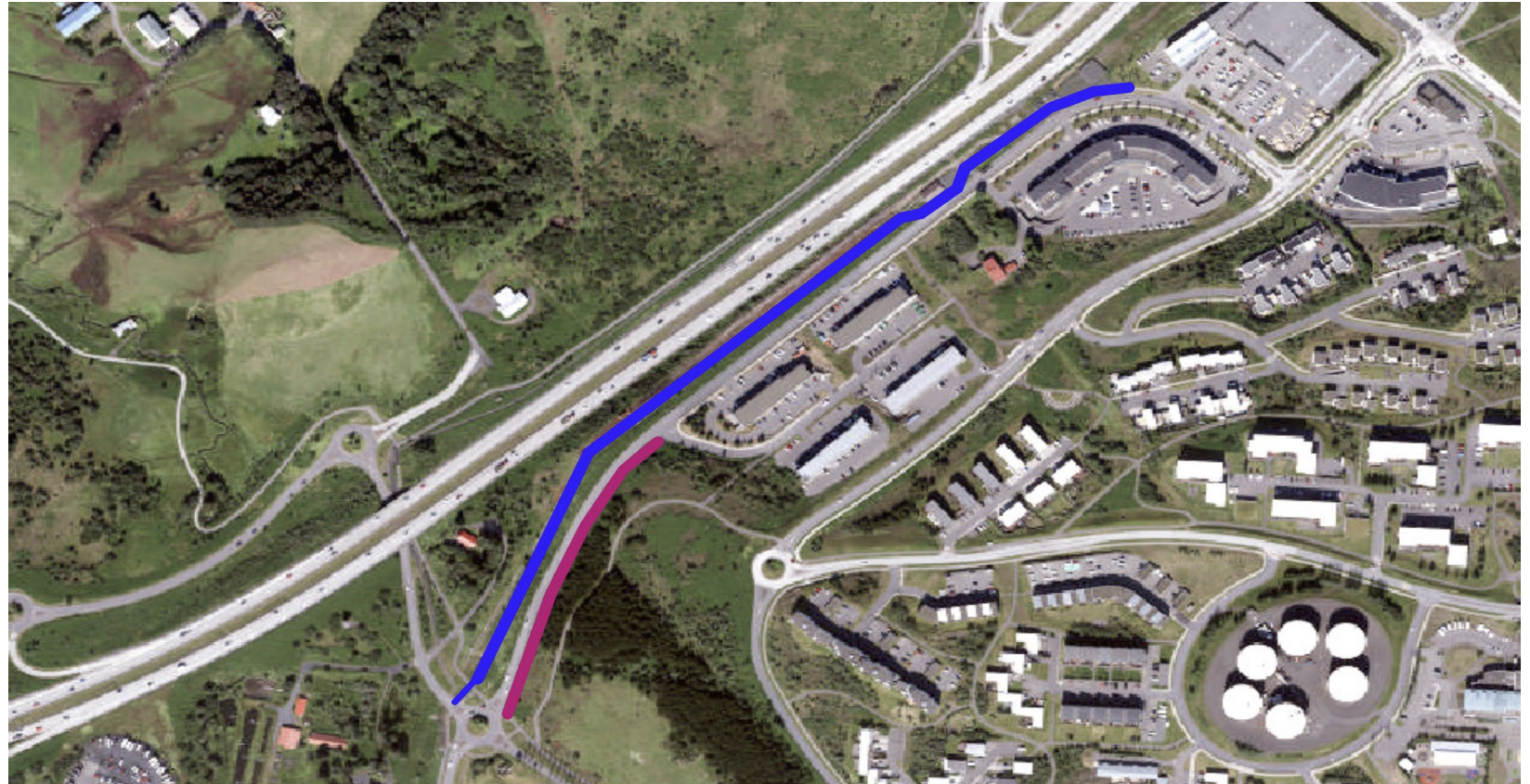
Forhönnun

Göngu- og hjólastígur
Lengd 1000m

Reykjavíkurborg

@SABO

Vínlandsleið



2024

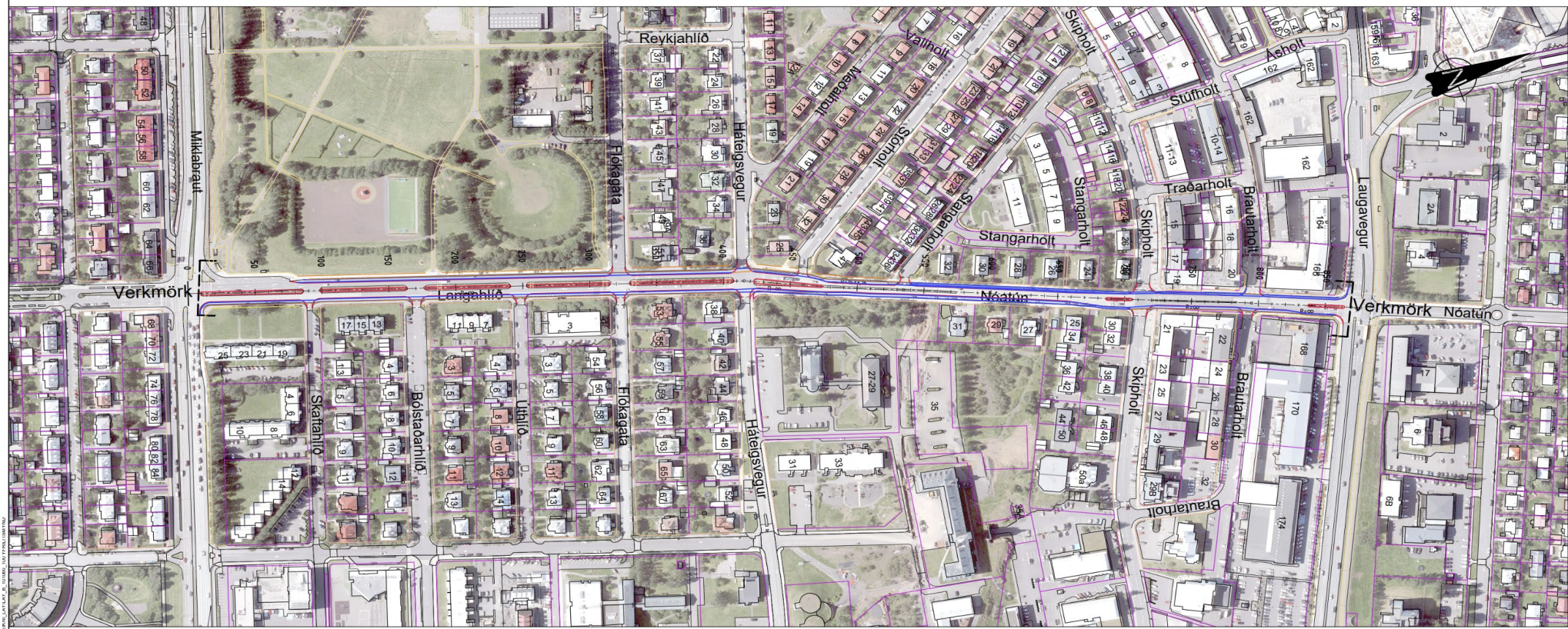
Forhönnun

Hjólastígur (3m) í stað stokks – 800m
Göngustígur (2,5m) -280m

Reykjavíkurborg

@SABO

Langahlíð norður



2024

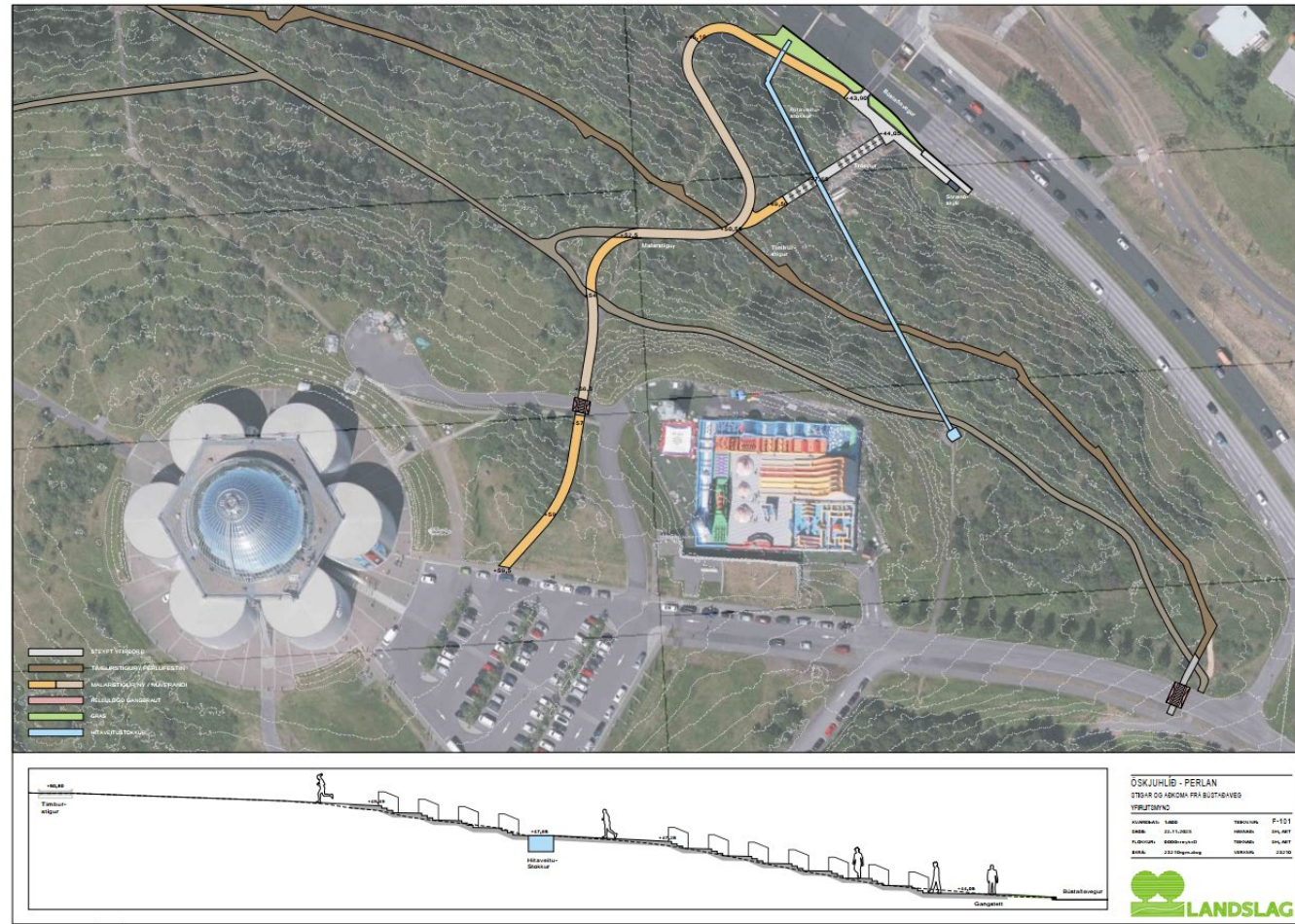
Forhönnun

Einstefnu hjólastígar – 900m
Færsla á biðstöð
Endurnýjun ljósagatnamóta
Endurnýjun allra veitna.

Reykjavíkurborg
Veitur

@SABO

Öskjuhlíð



2023

Forhönnun

Uppfærsla á gönguleið og framhald að Perlu Tröppur

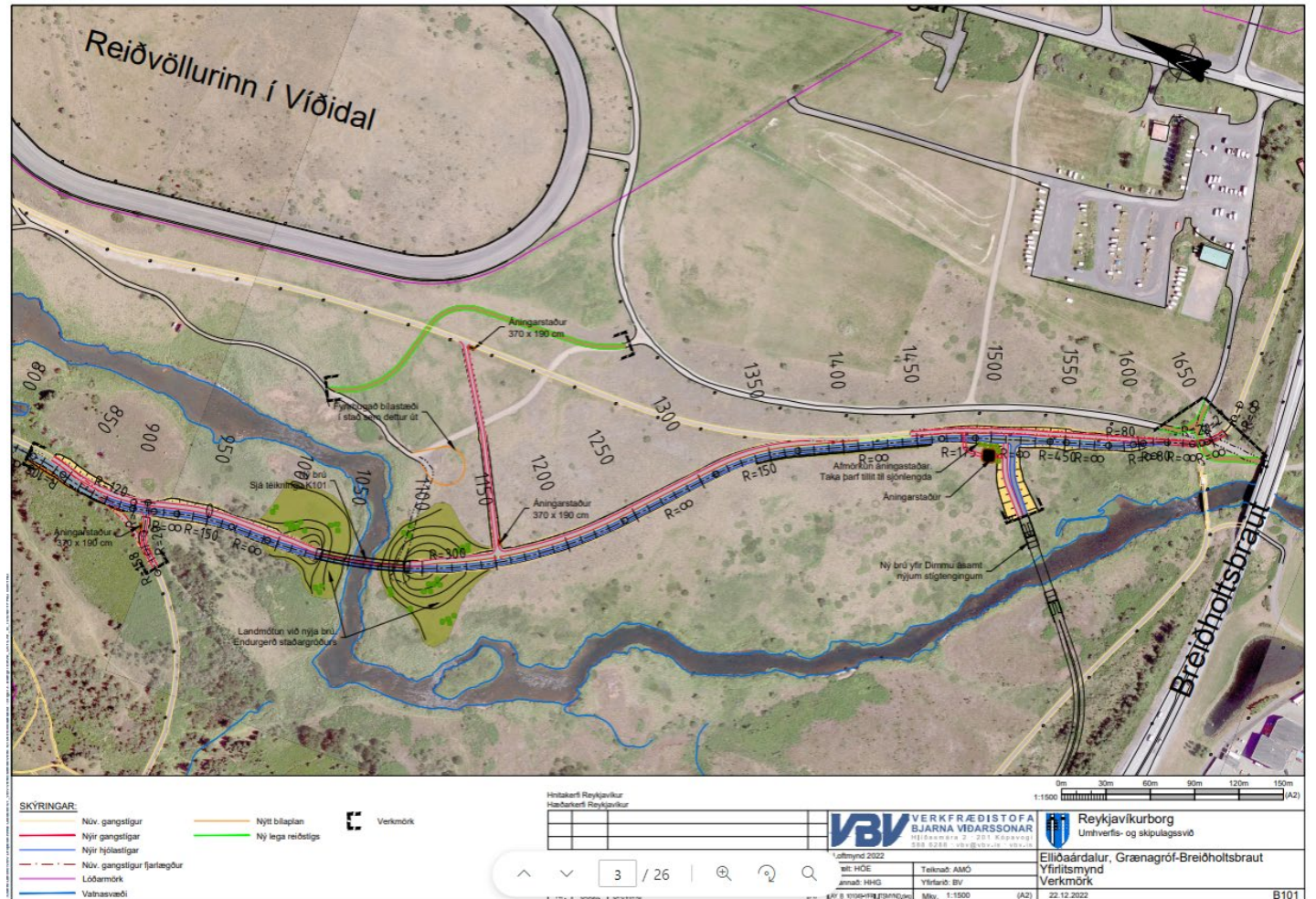
Reykjavíkurborg
Aðrir stígar

@SABO

Elliðaárdalur 3.áf.

Stígur: Grænagróf - Dimma (800m)

Brú: Grænagróf (60m)



2024

Framkvæmd

Göngu- og hjólastígur (3m+3m)

Ný brú

Áningastaðir

Tengistígur

Færsla á reiðstíg

Samgöngusáttmáli

Kynnt – 12.jan.2021 (USK-ráð)

@SABO

Elliðárdalur 3. áf.



Kostnaðaráætlun

Áætlaður kostnaður 2025

Hjólreiðaáætlun

| Verkefni | Áætlun 2025 | Lengd |
|---|------------------------------|--------------|
| Staðsetning | | [m] |
| Vínlandsleið | 120 | 800 |
| Elliðaárdalur, stígur í stað stokks (göngustígur) VEITUR (260M) | 100 | 200 |
| Eftirstöðvar - verkefni í gangi | Eftirstöðvar frá 2024 | |
| Hálsabraut | 80 | 500 |
| | 300 | 1.500 |

Samgöngusáttmáli (hluti RVK)

| Verkefni | Áætlun 2025 | Lengd |
|---|------------------------------|--------------|
| Staðsetning | | [m] |
| | | |
| | | |
| Eftirstöðvar - verkefni í gangi | Eftirstöðvar frá 2024 | |
| Skógarhlíð | 110 | 800 |
| Elliðaárdalur, (3.áfangi), Brú við Grænugróf | 30 | 650 |
| Suðurhlíðar, Kringlumýrabraut. | 3 | 750 |
| Arnarnesvegur - stígtengingar við samgöngusáttmálastígana | 100 | 150 |
| | 243 | 2.350 |

Annað

| Verkefni | Áætlun 2025 | Lengd |
|--|--------------|--------------|
| Staðsetning | M.kr. | [m] |
| Gufunes, stígagerð | 190 | 1500 |
| Öskjuhlíð, stígtenging við Bústaðaveg og Perlu | 60 | 300 |
| | 250 | 1.800 |

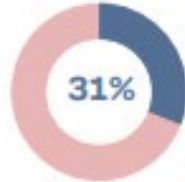


Staða helstu mælikvarða

Staða mælikvarða árið 2020



Hjólástígar
í Reykjavík



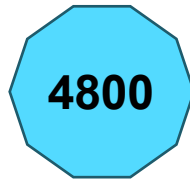
31% íbúa í Reykjavík
búa innan við 150 m
frá hjólástíg.



Hjólástæði
við grunnskóla



2024



Markmið Reykjavíkurborgar 2025



Hjólástígar
í Reykjavík



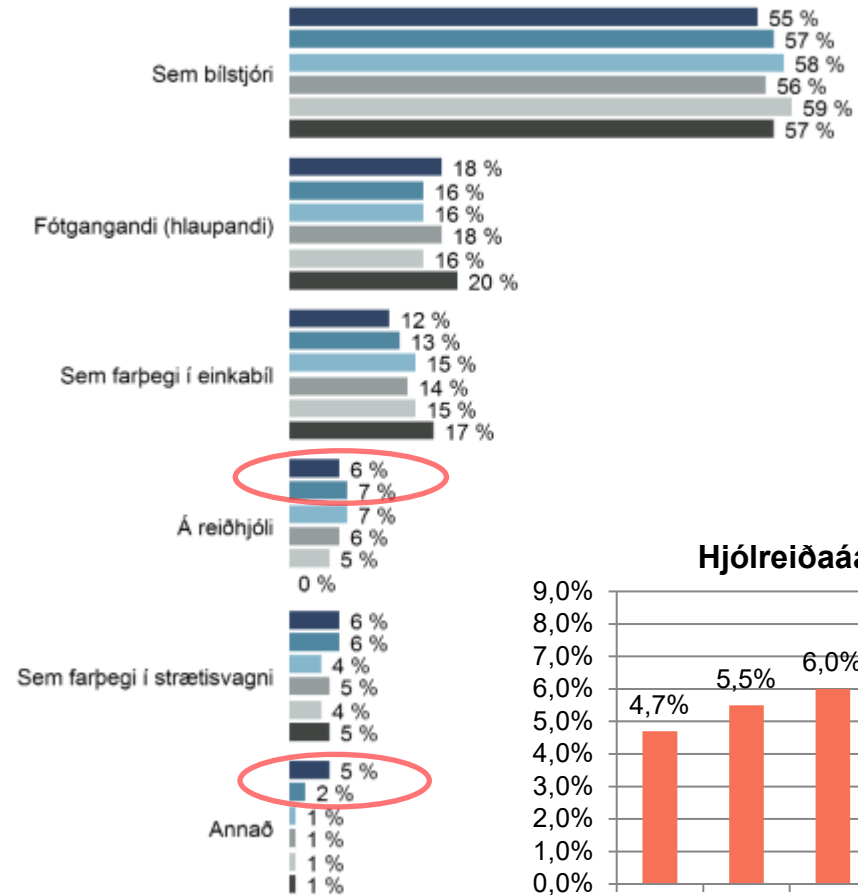
Meira en 90% íbúa í
Reykjavík búi innan
við 150 m frá hjóla-
stíg árið 2030



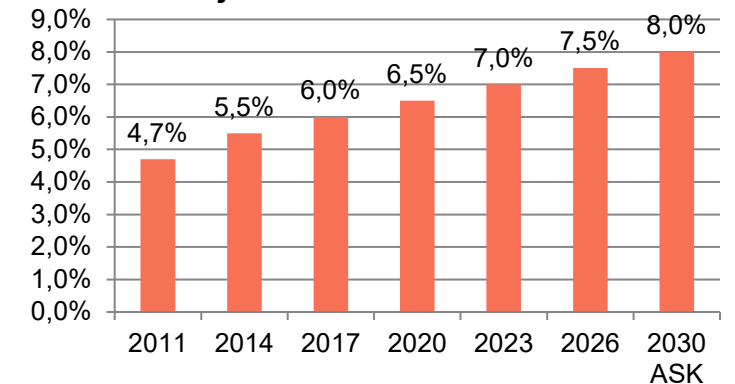
Hjólástæði
við grunnskóla

Ferðavenjukönnun okt'2022

■ Okt.-nóv. '22 ■ Okt.-nóv. '19 ■ Okt. '17 ■ Okt.-nóv. '14 ■ Okt.-des. '11 ■ Feb. '02



Hjólreiðaáætlun 2015-2020





Hjólatalningar á höfuðborgarsvæðinu Fastir teljarar

