



Velkomin í hverfið okkar

Móttaka á fjölskyldum af erlendum
uppruna

Sigríður Arndís Jóhannsdóttir

SKÝRSLA STARFSHÓPS UM MÓTTÖKU OG AÐLÖGUN BARNNA INNFLYTJENDA, FLÓTTAFÓLKS OG UMSÆKJENDA UM ALÞJÓÐLEGA VERND Í SKÓLA- OG FRÍSTUNDASTARF frá 2018

- Móttökuáætlunin „Velkomin í hverfið þitt“ verði innleidd í öll hverfi borgarinnar.
- Með verkefninu er lögð áhersla á heildræna nálgun við móttöku nýrra fjölskyldna með börn á leik- og grunnskólaaldri.
- Að verkefninu komi fulltrúar grunnskóla sem er fyrsti áfangastaður í móttökunni, fulltrúar leikskóla ef barn er á leikskólaaldri, fulltrúi frístundamiðstöðvarinnar og fulltrúi þjónustumiðstöðvarinnar.
- Sérstaklega verði hugað að fjölskyldum í viðkvæmri stöðu. „Velkomin í hverfið þitt“ verði samofið móttökuáætlun grunnskóla, frístundastarfs og leikskóla (sjá tillögur tvö, þrjú og fjögur) sem hefur m.a. að leiðarljósi samstarf hverfisins um velferð barna og unglinga.
- **Verkefnið felur í sér auknar kröfur á hlutverk þjónustumiðstöðva þar sem fastur tengiliður þess mun sinna þessu hlutverki.**
- Mikilvægt er að horfa til þess hvernig unnt er að kynna helstu stöðir hverfisins þ.m.t skipulagt íþróttá- og frístundastarf.



Stefnumarkandi áherslur Velferðastefnunnar



Tók þinn skóli á móti nýjum nemendum af erlendum uppruna í vetur (nýfluttir til Íslands)?

Grunnskólinn.

Vesturmiðstöð	97
Austurmiðstöð	49
Suðurmiðstöð	47
Norðurmiðstöð	71

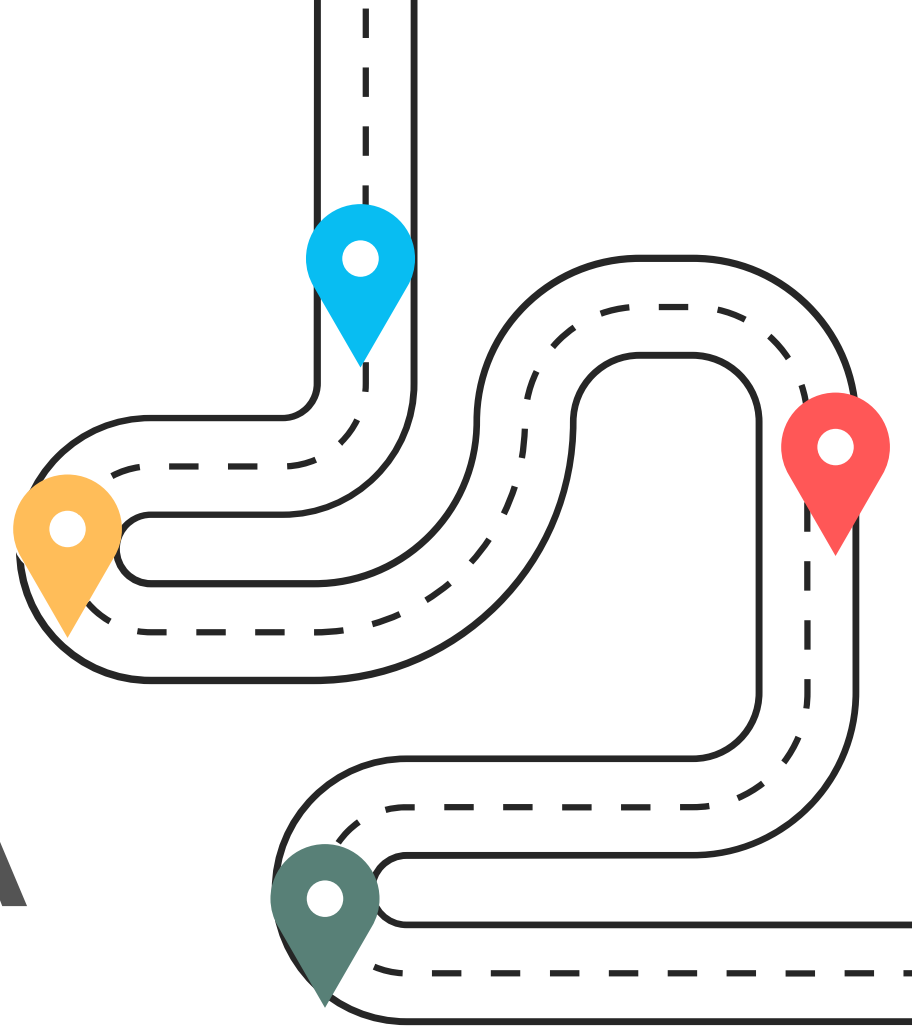


**VELKOMIN Í
HVERFIÐ ÞITT**



2023

**MÓTTAKA
NÝRRA
FJÖLSKYLDA
til Reykjavíkur**



VELKOMIN Í HVERFIÐ ÞITT



Innritun

- Skólinn boða fyrsta móttökuvíðtal
- Móttökuáætlun skólans

Móttökufundur

GRUNNSKÓLI

- Skólabarn og fjölskylda
- Umsjónakennari
- Skólahjúkrunarfræðingur
- Starfsmenn Velkomin frá V-miðstöð
- Deildastjóri/fulltrúi verkefnis frá skólanum
- Túlkur (skólinn boðar og greiðir)

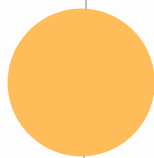
Samfélagsfundur

MÍÐSTÖÐ

- Starfsmenn Velkomin frá V
- Fulltrúi frístundamiðstöðvar í hverfi barnsins
- Öll fjölskyldan
- Túlkur (miðstöð boðar og greiðir)

Stöðufundur*

VELKOMIN Í
HVERFIÐ ÞITT



Móttökufundur GRUNNSKÓLI

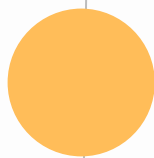
Deildarstjóri/ fulltrúi skólans í Velkomin verkefninu:

- Farið eftir móttökuáætlun skólans
- Að vera foreldri barns í skólanum
- Veikindatilkynningar
- Leyfisóskir
- Foreldrafræðsla
- Samskiptaleið við foreldra
- Trúarbragðafræði inn í skólanum

Umsjónarkennari:

- Stundatafla
- Heimanám
- Samskiptaleiðir
- Íþróttir og sund
- Hádegismatur/ nesti
- Fatnaður
- Skólagögn/blýantur, stílabók og annað

VELKOMIN Í
HVERFIÐ ÞITT



Móttökufundur GRUNNSKÓLI

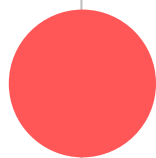
Skólahjúkrunarfræðingur:

- Kynna sitt hlutverk sem skólahjúkrunarfræðingur
- Umræða um heilsugæslu hverfisins
- Bólusetningar og tannlæknaþjónusta
- Samskiptaleiðir

Starfsmenn Velkomin verkefnisins frá miðstöðinni:

- Kynna sitt hlutverk
- Boða til næsta fundar, með korti og tengiliðaupplýsingum
- Viðstaddir á næsta fundi eru starfsmenn miðstöðvar, fulltrúi frístundaheimilis/ félagsmiðstöðvar og fjölskyldan.
- Lögð er áhersla á að öll fjölskyldan mæti
- Heimsækja frístundaheimili og/ félagsmiðstöð, hitta fulltrúa sem situr næsta fund
- Önnur atriðið sem skólinn vill að við ræðum betur

VELKOMIN Í
HVERFIÐ ÞITT



Samfélagsfundur MIÐSTÖÐ

Annar fundur er haldinn í **Samfélagshúsum hverfanna** til að tengja fjölskylduna inn í starfsemina sem þar fer fram og þau geta nýtt sér sem aðlögun inn í hverfið.

Starfsfólk frístundamiðstöðvarinnar segja frá þeirri starfsemi sem fer fram hjá þeim. Til að koma til móts við þarfir allra í fjölskyldunni leggjum við áherslu á að **öll fjölskyldan** mæti í seinna viðtalið.

VELKOMIN Í
HVERFIÐ ÞITT



Samfélagsfundur MIÐSTÖÐ

Samfélagshús:

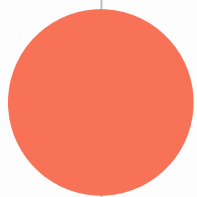
- Starfsemi Samfélagshúss kynnt
- Félagsleg virkni kynnt fyrir foreldrum
- Tenging við virknifulltrúa Samfélagshúsanna

Fulltrúi frístundaheimilis/ félagsmiðstöðvar:

- Kynnir starfsemi frístundaheimilis/félagsmiðstöðvar
- Segir frá mikilvægi þátttöku í starfi frístundaheimilis/ félagsmiðstöðvar
- Aðstoð við skráningu, sérþarfir
- Hlutverk foreldra barns í frístundastarfi
- Samskiptaleiðir milli foreldra og frístundar ákveðnar

Starfsmenn Velkomin verkefnis í miðstöð:

- Bæklingur um þjónustu hverfisins og kort af hverfinu afhent
- Kynning á Mentor og Tungumálatorgi
- Hlutverk foreldra barns í grunnskóla
- Kynning á Rafrænni Reykjavík:
 - Aðstoð við skráningu í skólamáltíðir
 - Kynning á nýtingu frístundakorts
- Félagsleg virkni barns. Rætt áhugi á þátttöku í frístundastarfi utan skóla



Stöðufundur*

Önnur mál og tengingar út í hverfið:

- Ef áhugi er á þátttöku í starfi íþróttafélaga í hverfinu er í boði aðstoð við tengingu við íþróttafélag
- Skoða möguleika á aðstoð við heimanám
- Hægt að hafa samband við starfsmann Velkomin verkefnis eftir fundinn ef þörf er á stuðningi við félagslega virkni fjölskyldunnar

Samstarf við íþróttafélögin

Áskorun:

- Auka þátttöku barna og ungmenna í íþróttastarfi.
- Að veita stuðning ef einstaklingur hætti að mæta.
- Upplýsingar og kostnaður við fatnað og búnað.
- Þjálfarar vantar aðstoð við að taka vel á móti nýjum þátttakendum.
- Upplýsingar um íþróttastarf og skráningar er ekki aðgengilegt fyrir foreldra af erlendum uppruna.
- Nýting frístundastyrks.

Markmið:

- Að auka þátttöku barna af erlendum uppruna í íþróttastarfi.
- Auðvelda aðlögun að íþróttastarfi hverfanna.
- Upplýsingagjöf til foreldra um hlutverk þeirra.
- Upplýsa og auka þekkingu hjá þjálfurum og starfsmönnum íþróttafélaganna.
- Samstarf á milli Velkomin í hverfið og íþróttafélaganna með eftirfylgni og stuðning við þátttakendur.
- Að upplýsingar um íþróttafélögin sé aðlagað að fólki af erlendum uppruna
- Styðja við þátttöku barns á mótum og öðrum búnaði sem krefst til þátttöku
- Auka nýtingu frístundastyrks
- Tækifæri til að prófa ýmsar íþróttir.



Reykjavíkurborg
Velferðarsvið

Upplýsingar frá frístundastarfi í borginni

Upplýsingar um starfið og gildi þessa á fjölda tungumála.

Þátttaka Frístundastarfs í Velkomin verkefninu

Norðurmiðstöð:	9 já	4 nei
Austur:	17 já	5 nei
Suður:	5 já	4 nei
Vesturmiðstöð:	Allir	



Reykjavíkurborg
Velferðarsvið

Fjölmenningatrymi

- Þverfaglegt trymi, félagsráðgjafar fjölskyldu og barna, ráðgjafar SAMFLÓ, Verkefnastjórar Velkomin í hverfið og deildarstjóri frístundaheimilanna.
- Markmið er að hafa yfirsýn yfir stöðuna í hverfinu, skoða lausnir á verkefnum sem koma upp, mæta þörf sem myndast og veitum upplýsingar um þá þjónustu sem veitt er í borginni.
- Koma að mótun fræðslu, námskeiða eða verkefna til að mæti þörfum vissar hópa í hverfunum. ss eins og lesið fyrir hund, virkninámskeið fyrir arabískutalandi mæður og sundnámskeið.
- Fundum einu sinni í mánuði



Reykjavíkurborg
Velferðarsvið

Samstarf við ráðgjafa

- Skráning í málaskrá
- Beina einstaklingum inn í verkefnið
- Upplýsingaflæði gott



Reykjavíkurborg
Velferðarsvið

Góð upplýsingagjöf

- Bæklingur um frístundir í hverfinu – Finndu kraftinn þinn
- Bæklingur um hverfin
- Kort af hverfinu
- Að vera með barn í leik- og grunnskóla
- Móðurmálið
- Bókasafnið
- Upplýsingar um frístundastarf
- Memm foreldramorgnar





Aukin stuðningur

Lýðheilsuverkefni

Sólmalíu drengir

Sjálfstyrking arabískumælandi kvenna

Vinnuskólaúrræði

Frístundir fyrir alla

UEFA verkefni

Atvinnuátaksstarfsmenn

Sendiherrar

Lestra verkefni

Samfélagshúsin - virkni

Gætum við unnið betur saman ?

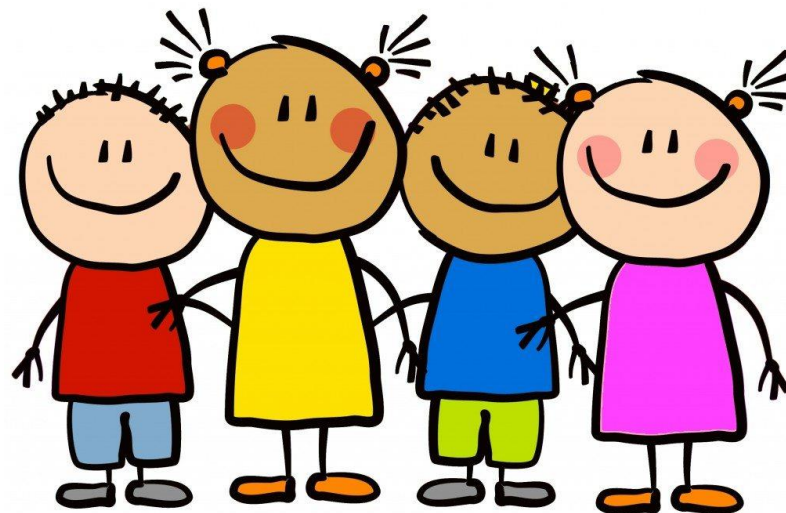


SAMFLÓ

Fyrsta snerting
Skráningar
Fjárhagsaðstoð
Húsnæði
ofl.

VELKOMIN Í HVERFIÐ

Stuðningur við barnið
Stuðningur við skólann
Skráningar í félagslegavirkni
Tengingar inn í nærumhverfið



Er þetta að virka ?

sýn ráðgjafa, leik-, grunnskóla og frístundastarfsmanna

- Aðstoðar fjölskyldur við að komast inn í samfélagið.
- Tengja aðila saman sem styður við fjölskylduna
- Auðveldari samskiptir á milli heimilis, frístundar og skóla
- Traust
- Ef allt er gert rétt þá er upplýsingakerfið jákvæðasti þátturinn
- Kynna hvað hverfið hefur upp á að bjóða
- Tengsli
- Þjónusta strax í byrjun
- Samræmt verklag á milli þeirra og stofnana sem þjónusta barnið
- Mikilvægar tenging við fjölskyldur og tækifæri til að miðla upplýsingum
- Góður stuðningur fyrir börn og foreldra
- Getur skipt sköpum fyrir alögun að íslensku samfélagi
- Margfaldar líkur á mætingu
- Eykur vellíðan barnanna og fjölskyldur þeirra
- Opnar á samtal við stjórnendur
- Þetta er að virka

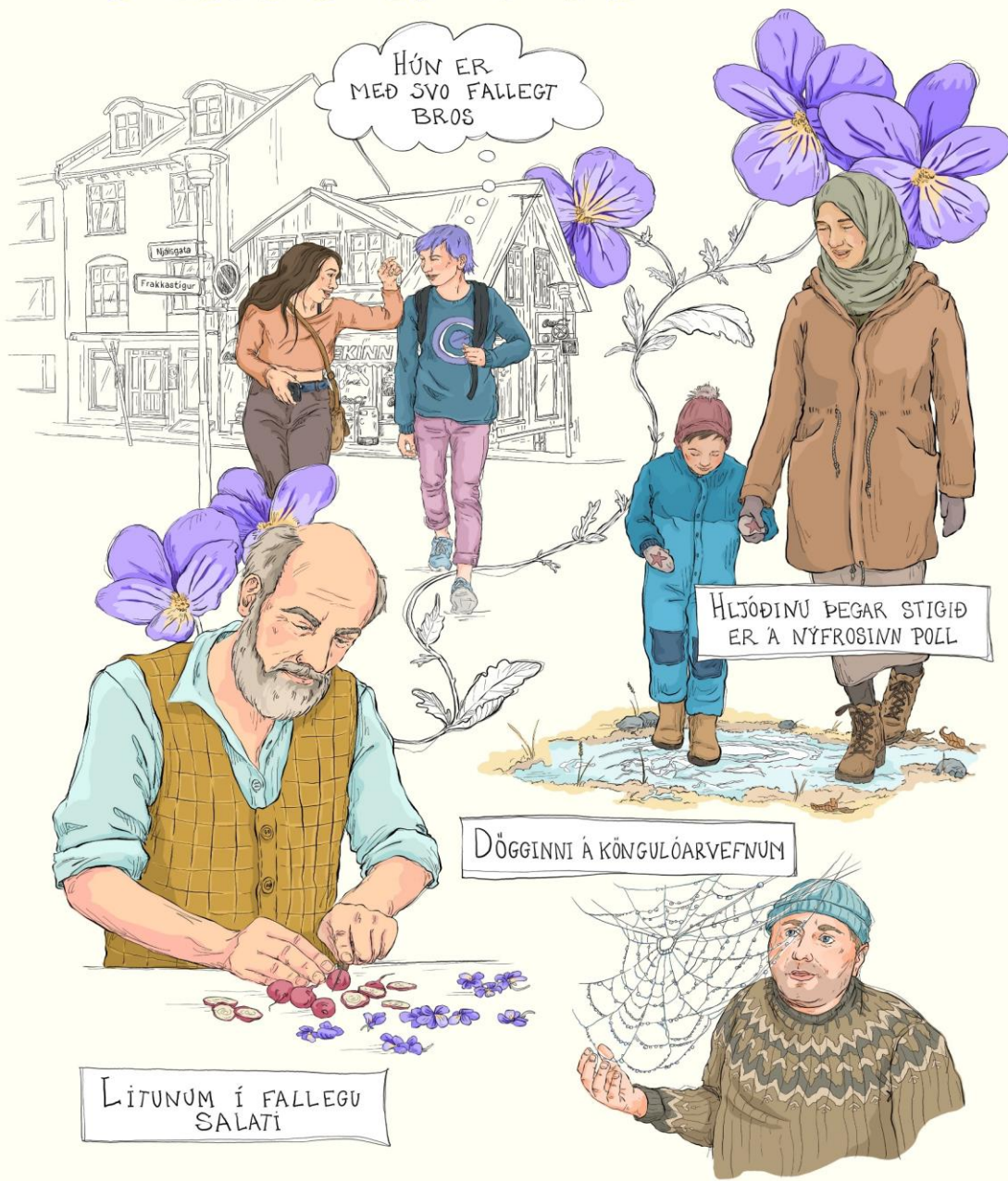


Hvað finnst nýja íbúanum



Reykjavíkurborg
Velferðarsvið

TAKTU EFTIR



Takk kærlega fyrir mig.



Reykjavíkurborg
Velferðarsvið