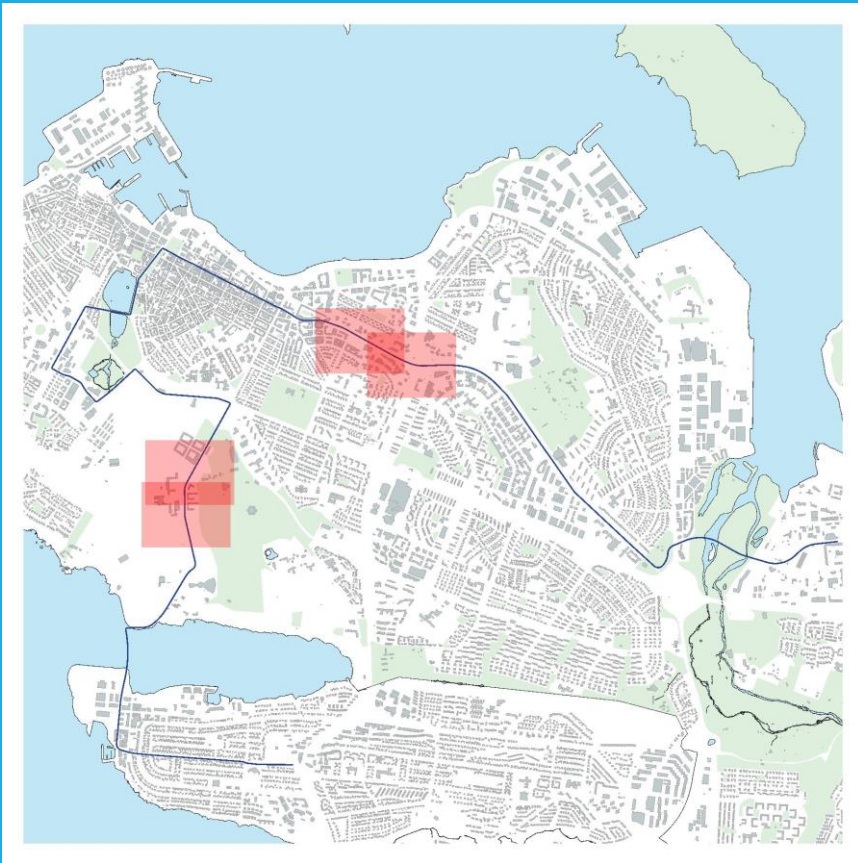




DEILISKIPULAG BORGARLÍNU

NAUTHÓLSVEGUR / LAUGAVEGUR



Kynning fyrir íbúaráð
23. janúar 2025





Borgarlína 1. lota

Tillögur um nýjar deiliskipulags áætlanir

Nauthólsvegur – Dsk 4

Laugarvegur – Dsk 14A

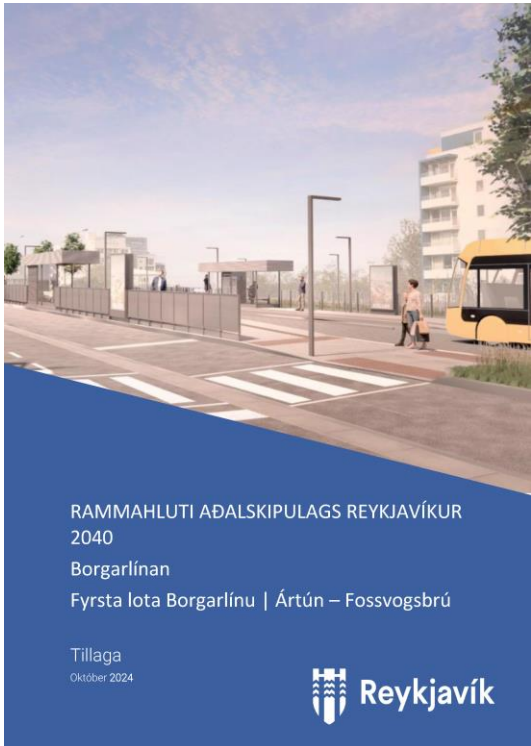


Deiliskipulagsbreytingar, Borgarlínan – framvinda sept. 2024

1. lota Borgarlínu frá Ártún að Fossvogsbrú

Heildarmyndin lögð fram í rammahluta Aðalskipulags Reykjavíkur

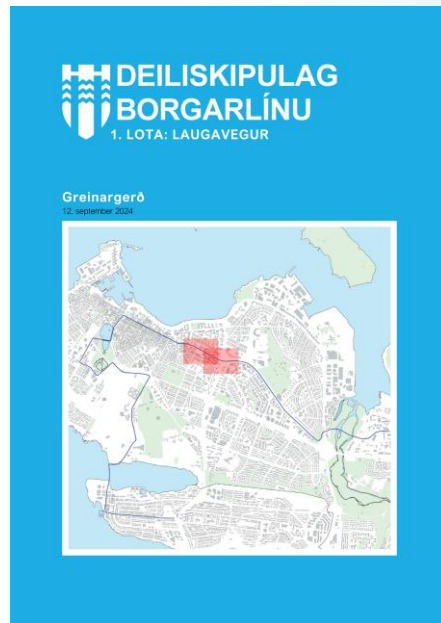
Heildaráhrifin kynnt í umhverfismati



Deiliskipulag Borgarlínu í Reykjavík er skipt niður í nokkra hluta þar sem leiðin liggur um mörg ólík svæði, hverfi og ólíkar deiliskipulagsáætlanir.

Búið að samþykka deiliskipulagsáætlanir þar sem gert er ráð fyrir Borgarlínu

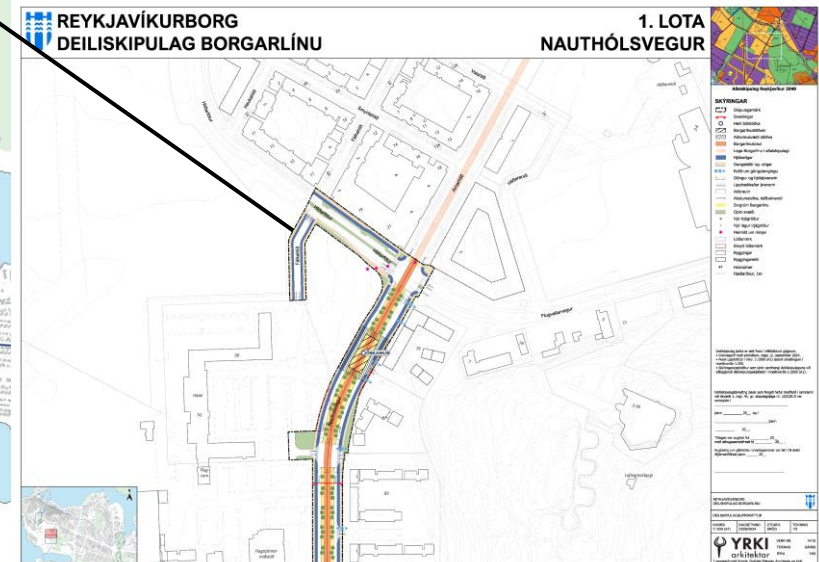
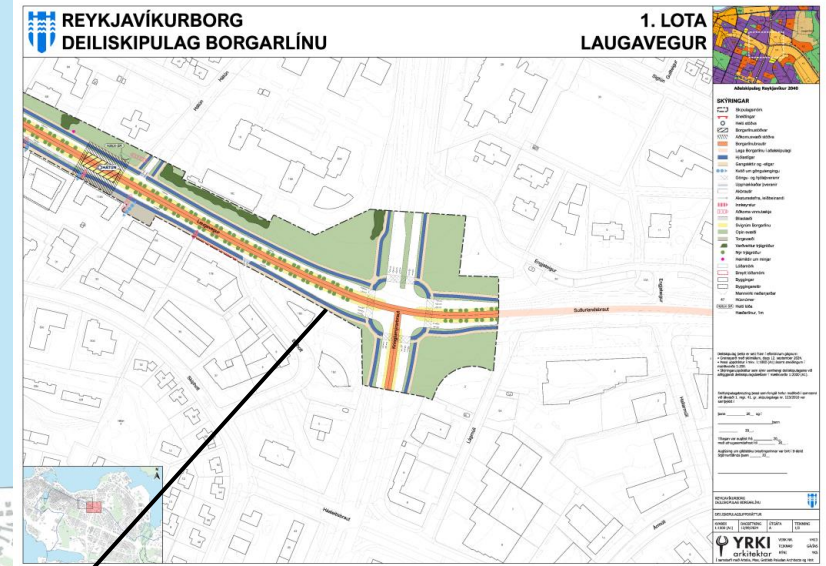
Nú er í auglýsingu deiliskipulag Borgarlínu um Nauthólsveg og Laugaveg.



Deiliskipulag Borgarlínu í Reykjavík er skipt niður í nokkra hluta þar sem leiðin liggur um mörg ólík svæði, hverfi og ólíkar deiliskipulagsáætlanir.

Búið að samþykka deiliskipulagsáætlanir þar sem gert er ráð fyrir Borgarlínu

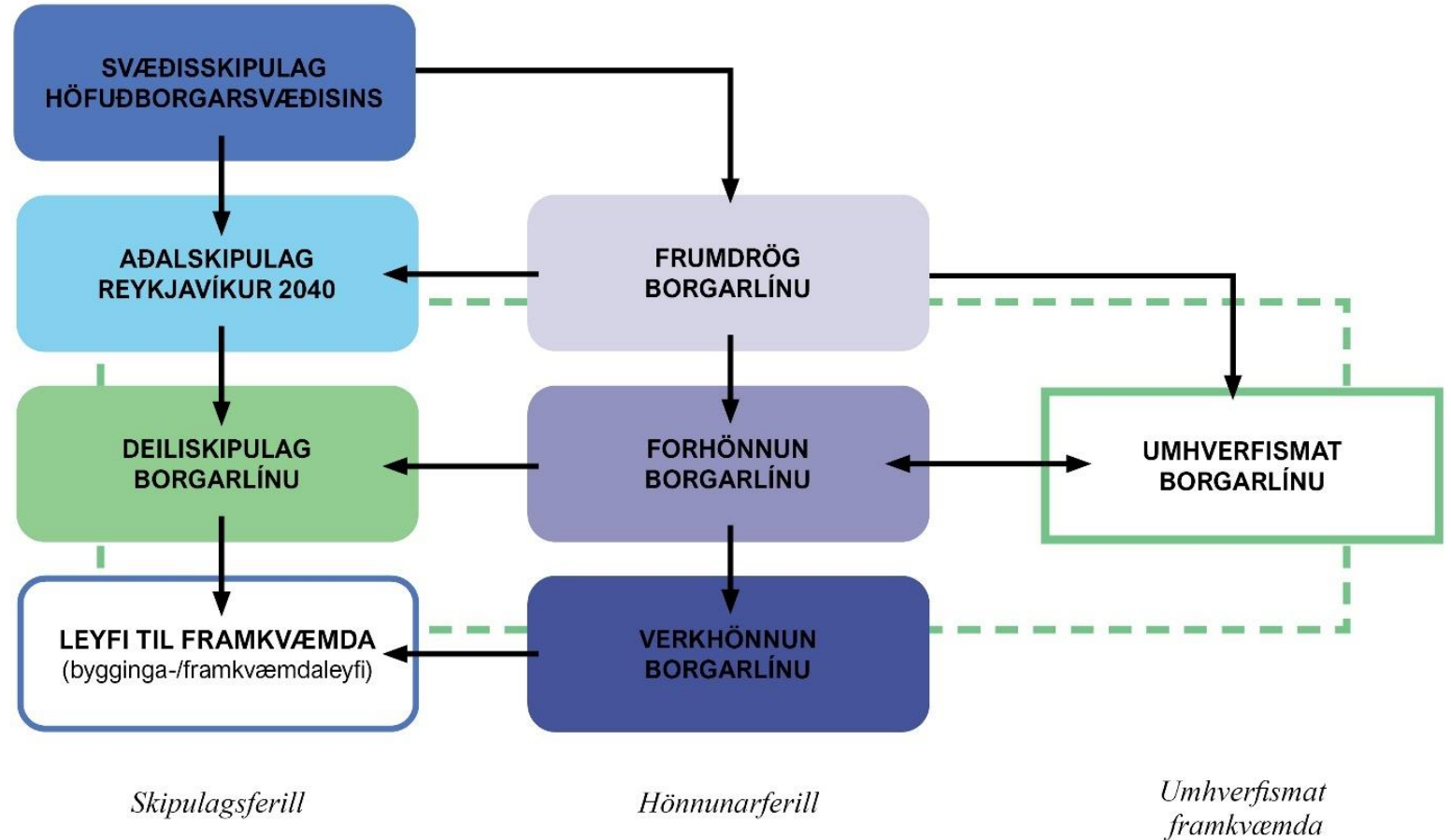
Nú er í auglýsingu deiliskipulag Borgarlínu um Nauthólsveg og Laugaveg.



TILGANGUR OG MARKMIÐ DEILISKIPULAGS BORGARLÍNU

Tilgangur deiliskipulags Borgarlínu er að innleiða Borgarlínu inn í deiliskipulag í samræmi við forhönnun, rammahluta aðalskipulags og umhverfismat.

Markmiðið er að koma innviðum Borgarlínu fyrir í almannarýminu í sem mestri sátt við nærumhverfi sitt og hægt er.



TILGANGUR OG MARKMIÐ DEILISKIPULAGS BORGARLÍNU

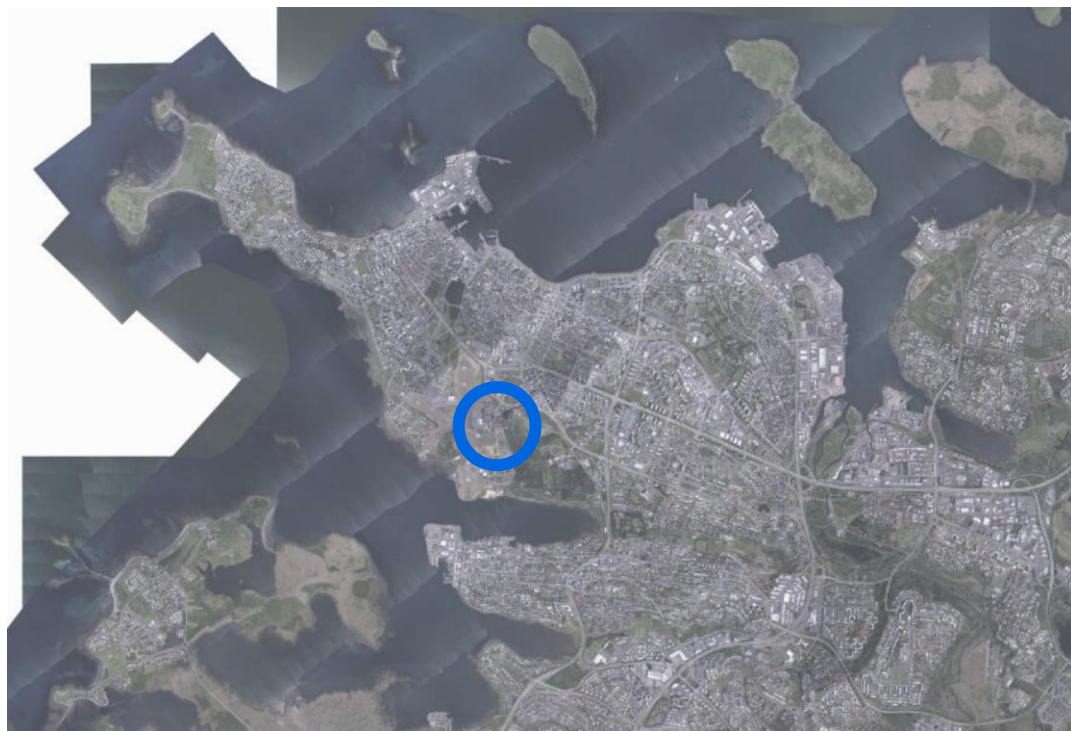
Með því að:

- staðsetja sérrými og aðstöðu fyrir Borgarlínu
- staðsetja biðstöðvar, aðkomusvæði og nærumhverfi þeirra
- staðsetja hjólastíga meðfram sérrými Borgarlínu
- staðsetja svigrúm fyrir gróður, safnrásir regnvatns og götugögn
- bæta aðkomu hjólandi og gangandi vegfarenda
- huga að viðeigandi aðlögun borgarrýmisins
- setja fram megin hönnunarreglur
- samræma deiliskipulag við hönnun Borgarlínu



Borgarlína um Nauthólsveg

Staðsetning



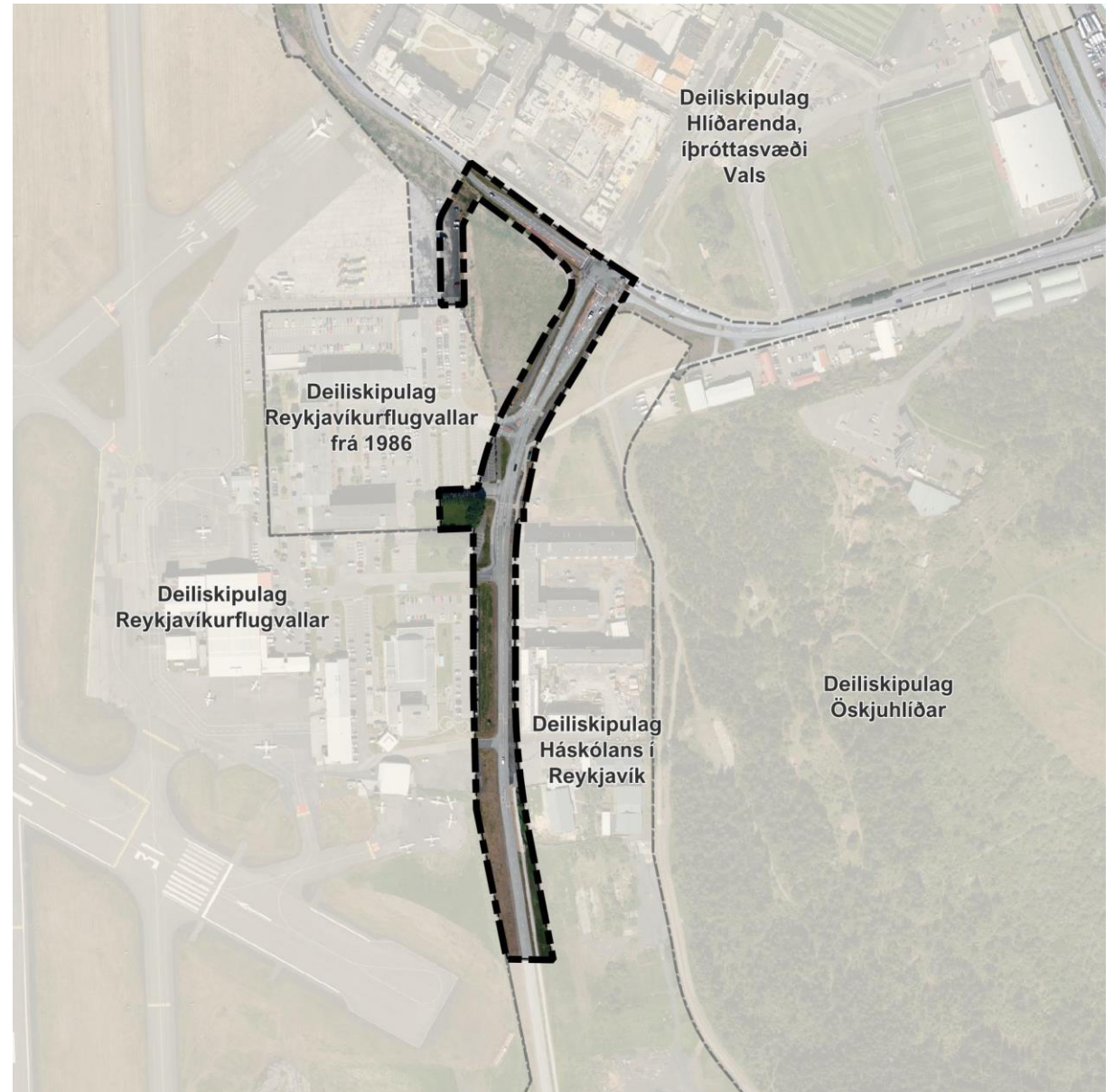
Borgarlína um Nauthólsveg

Afmörkun

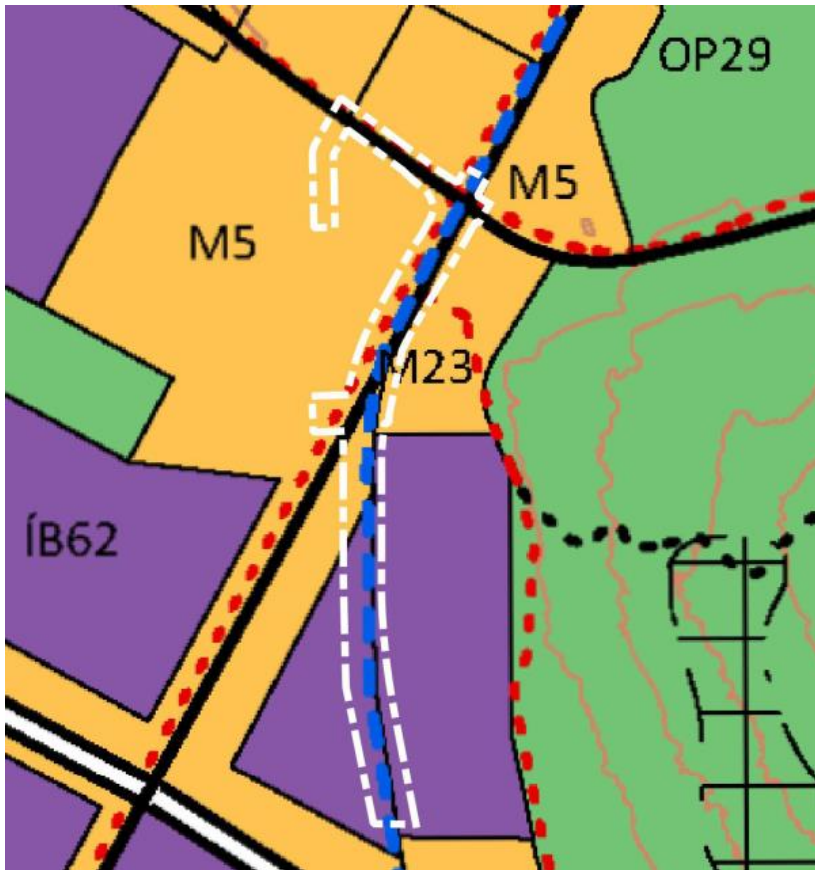
Skipulagssvæðið afmarkast af aðliggjandi skipulagsmörkum í, lóðarmörkum og við lóðarmörk Menntasveigs í suðri.

Ásamt því teygjast mörkin til vesturs, um Hlíðarfót yfir Fálkahlíð, suður um nýjan afleggjara að Hótel Reykjavík Natura.

Samhliða þessari tillögu er lögð fram breyting á aðliggjandi skipulagsmörkum til samræmis.



Aðalskipulag



Borgarlínan

Blá brotalína - Lega Borgarlínu í Aðalskipulagi Reykjavíkur 2040

Borgarlínan verður hryggjarstykki hágæða almenningsgangna á höfuðborgarsvæðinu. Hún verður drifkrafturinn í þróun höfuðborgarsvæðisins í átt að sjálfbæru kolefnishlutlausu borgarsamfélagi. Borgarlínan verður þungamiðjan og umhverfis hana munu byggjast ný og sjálfbær hverfi.

Rammahluti Aðalskipulags Reykjavíkur 2040

1. lota Borgarlínu, Ártún – Fossvogsbrú

Sérstakur skipulagsrammi utan um Borgarlínuverkefnið.

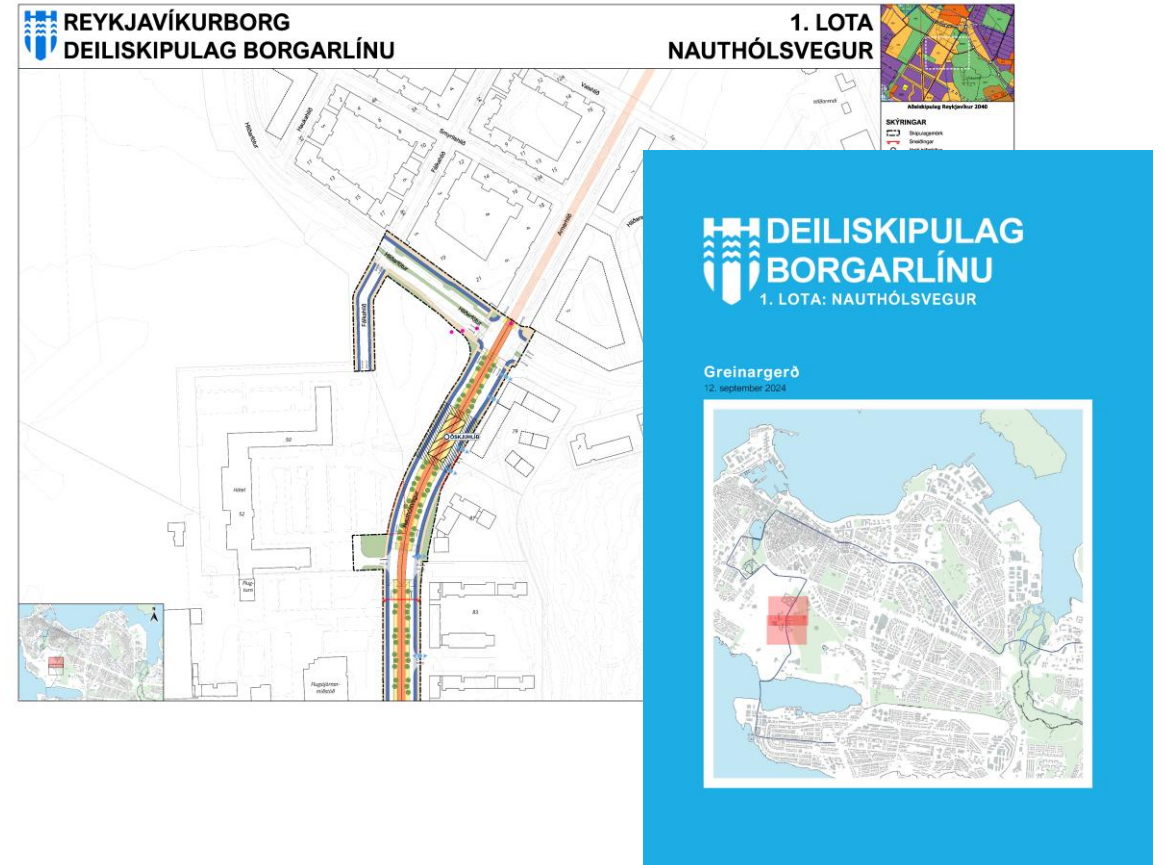
Forsendur og viðmið fyrir framkvæmdum, bindandi stefna um legu Borgarlínunnar og staðsetningu Kjarnastöðva, ásamt leiðbeiningum um forgangs röðun ferðamáta og skipulags göturýmis.

Jafnframt eru í rammahlutanum kynnt þau viðmið sem líta ber til við útfærslu Borgarlínunnar, hvort sem er í deiliskipulagi göturýmis eða hönnun innviða Borgarlínunnar.

Borgarlína um Nauthólsveg

Helstu breytingar á Nauthólsvegi samkvæmt tillögunni verða:

- Bætt við Borgarlínubrautum frá Arnarhlíð og að lóðarmörkum Menntasveigs við Háskólann í Reykjavík, ásamt einni stöð, Öskjuhlíð.
- Hjóla- og göngustígum er bætt við beggja vegna Borgarlínubrauta og þannig er aðgengi virkra ferðamáta við götuna verulega bætt.
- Öryggi allra vegfarenda verulega bætt.
- Akreinar fyrir almenna bílaumferð verða að mestu leyti einbreiðar, nema við gatnamót Nauthólsvegjar og Flugvallarvegjar.
- Grænni ásýnd gatnanna aukin með skilgreindum svæðum fyrir gróður og regnvatnslausnir ofanjarðar.



Borgarlína um Nauthólsveg

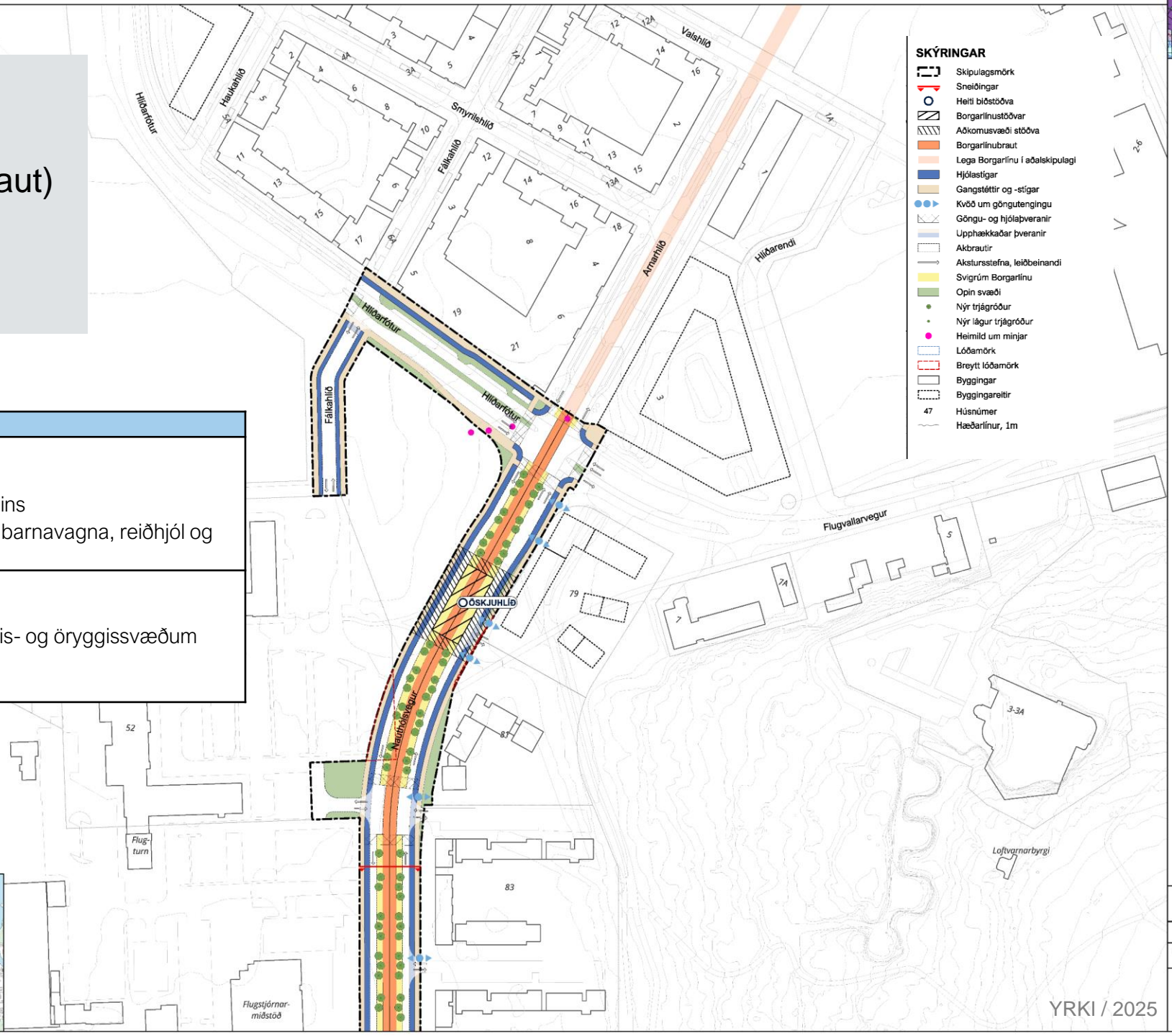
- Ein stöð „Öskjuhlíð“
- Miðjusettar sérakreinar (Borgarlínubraut)
- Hjólaleiðir beggja vegna
- Gönguleiðir og tengingar við stíga

Stöðvar Borgarlínu – Nauthólsvegur: Öskjuhlíð

- Almenn stöð
- Mótsettir brautarpallar
- Gert er ráð fyrir tveimur skábrautum beggja vegna brautarpallsins
- Tryggja skal þreplaust og gott aðgengi inn í vagnana, m.a. fyrir barnavagna, reiðhjól og hjólastóla

Stærðir:

- Lengd stöðvarpalla, 26 m utan skábrauta
- Breidd stöðvarpalla er 4 m, að meðtöldum handriðum, afrennslis- og öryggissvæðum
- Leiðbeinandi lengd skábrauta um 6 m, ræðst af aðstæðum
- Halli skábrauta fari ekki undir 1:25 enda nægt landrými



SKÝRINGAR

- Skipulagsmörk
- Sneiðingar
- Helri bíðstöðva
- Borgarlínustöðvar
- Aðkomusvæði stöðva
- Borgarlínubraut
- Lega Borgarlínu í aðalskipulagi
- Hjólastergar
- Gangstéttir og -stígar
- Kvöld um göngutengingu
- Göngu- og hjólaþveranir
- Upphækkjaðar þveranir
- Aktbrautir
- Aksursstefna, leiðbeinandi
- Svigrúm Borgarlínu
- Opin svæði
- Nýr trjágróður
- Nýr lágur trjágróður
- Heimild um minjar
- Lóðamörk
- Breytt lóðamörk
- Byggingar
- Byggingareitir
- Húsnúmer
- 47
- Hæðarlínur, 1m

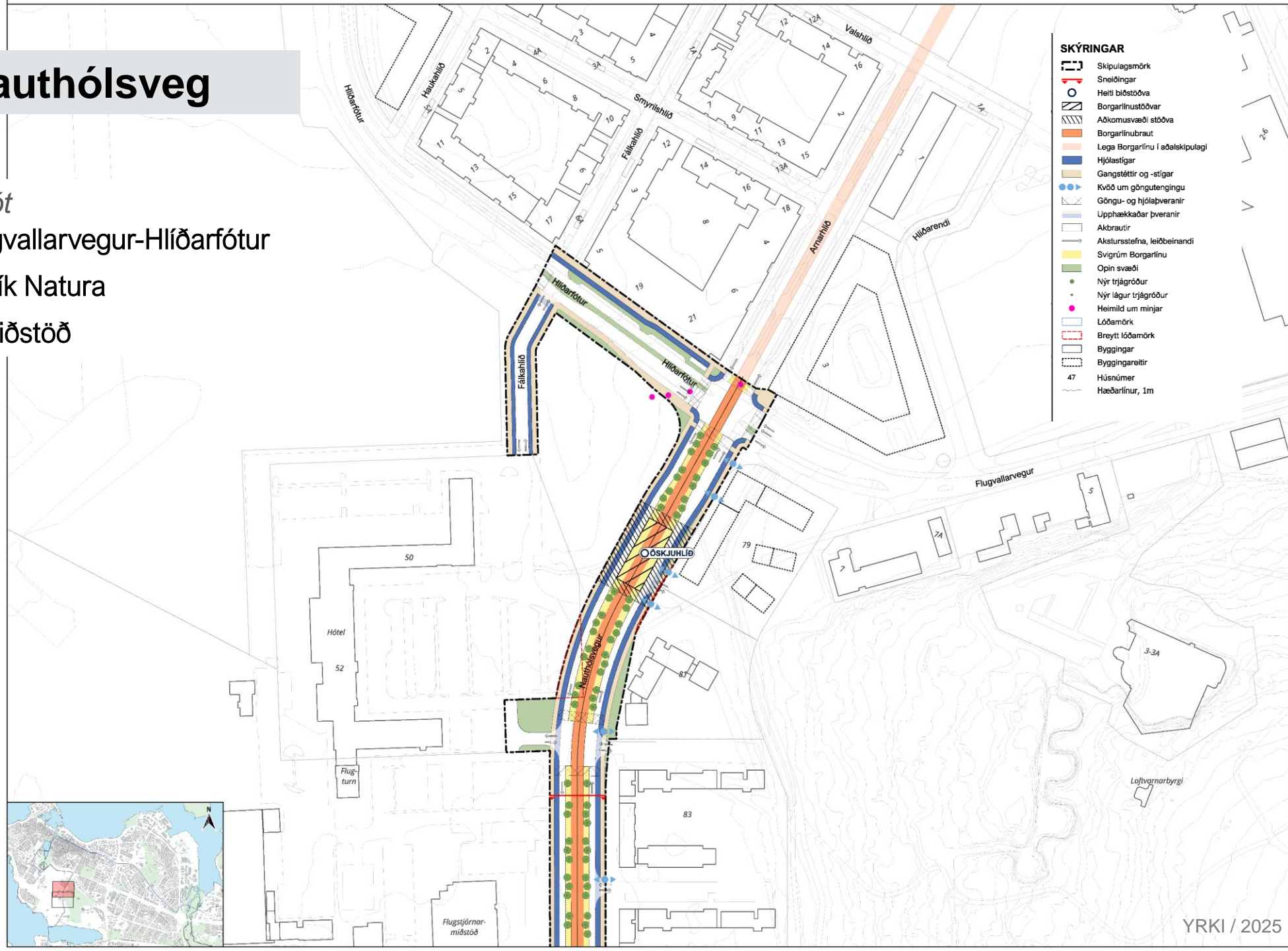
Borgarlína um Nauthólsveg

3.3.7.1. Ljósastýrð gatnamót

Nauthólsvegur-Arnarhlíð-Flugvallarvegur-Hlíðarfótur

Nauthólsvegur-Hótel Reykjavík Natura

Nauthólsvegur-Flugstjórnarmiðstöð



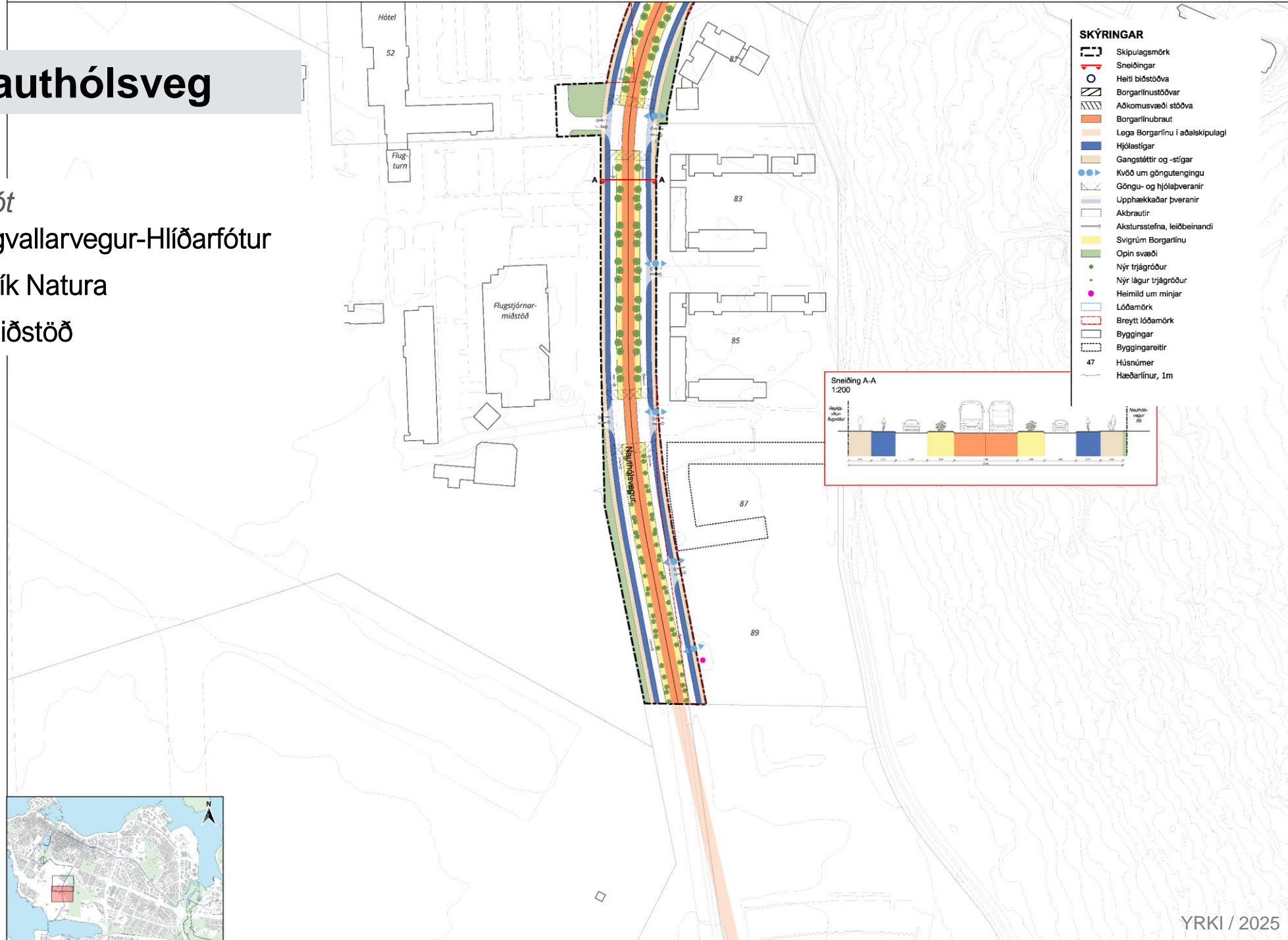
Borgarlína um Nauthólsveg

3.3.7.1. Ljósastýrð gatnamót

Nauthólsvegur-Arnarhlíð-Flugvallarvegur-Hlíðarfótur

Nauthólsvegur-Hótel Reykjavík Natura

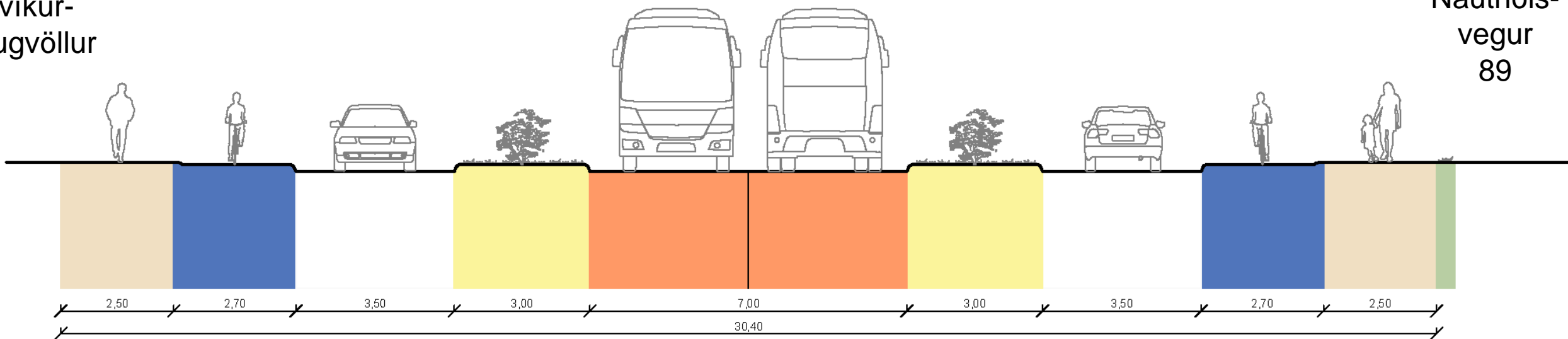
Nauthólsvegur-Flugstjórnarmiðstöð



Borgarlínan um Nauthólsveg – Sneiðing A-A

Reykja-
víkur-
flugvöllur

Nauthóls-
vegur
89



Borgarlína um Laugaveg

Staðsetning



Borgarlína um Laugaveg

Afmörkun

Skipulagssvæðið afmarkast af lóðamörkum (Hátún 2-10 og Nóatún 17), deiliskipulagsmörkum fyrir Hlemm, deiliskipulagsmörkum Borgarlínu um Suðurlandsbraut og að lóðamörkum sunnan við Laugaveg.

Þá eru gatnamót Laugavegar og Suðurlandsbrautar við Kringlumýrarbraut innan skipulagsmarka. Afmörkun við gatnamótin liggur að og á milli lóða næst þeim



Aðalskipulag



Borgarlínan

Blá brotalína - Lega Borgarlínu í Aðalskipulagi Reykjavíkur 2040

Borgarlínan verður hryggjarstykki hágæða almenningssamgangna á höfuðborgarsvæðinu. Hún verður drifkrafturinn í þróun höfuðborgarsvæðisins í átt að sjálfbærni kolefnishlutlausu borgarsamfélagi. Borgarlínan verður þungamiðjan og umhverfis hana munu byggjast ný og sjálfbær hverfi.

Rammahluti Aðalskipulags Reykjavíkur 2040

1. lota Borgarlínu, Ártún – Fossvogsbrú

Sérstakur skipulagsrammi utan um Borgarlínuverkefnið.

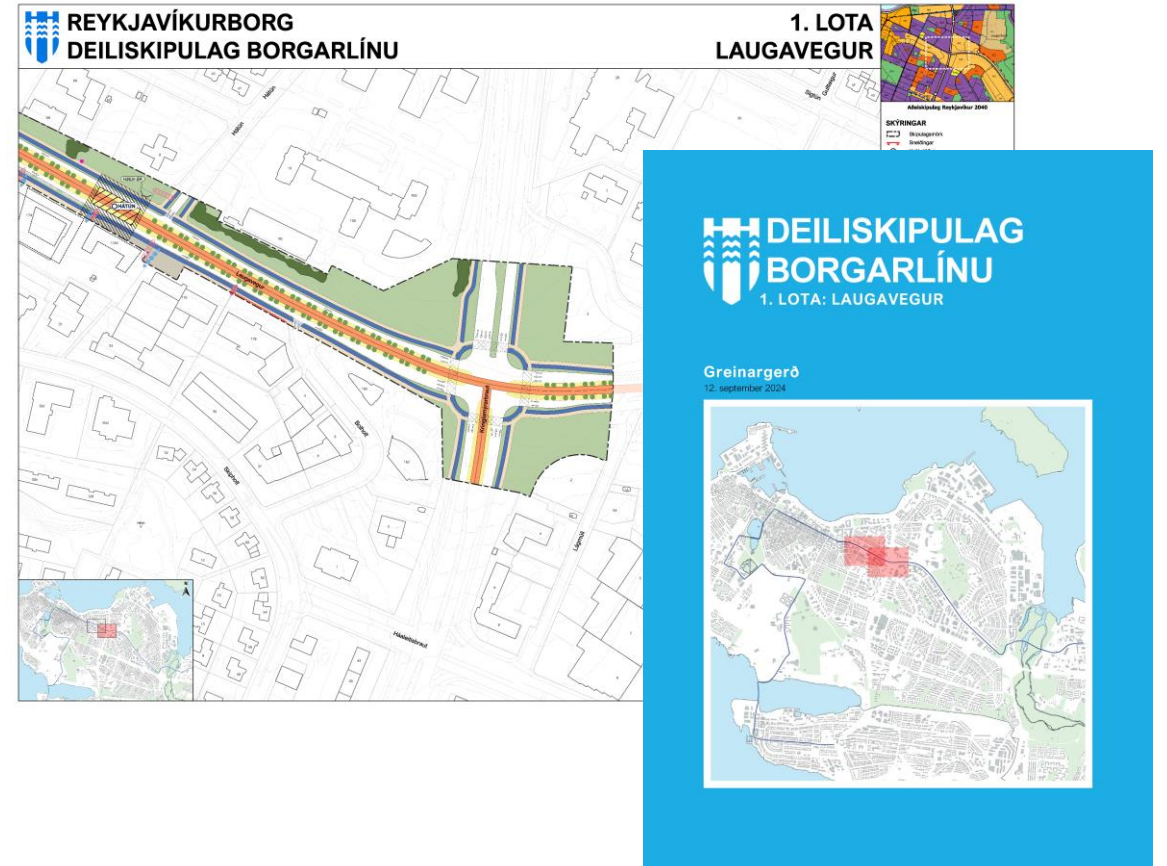
Forsendur og viðmið fyrir framkvæmdum, bindandi stefna um legu Borgarlínunnar og staðsetningu Kjarnastöðva, ásamt leiðbeiningum um forgangs röðun ferðamáta og skipulags göturýmis.

Jafnframt eru í rammahlutanum kynnt þau viðmið sem líta ber til við útfærslu Borgarlínunnar, hvort sem er í deiliskipulagi göturýmis eða hönnun innviða Borgarlínunnar.

Borgarlína um Laugaveg

Helstu breytingar á Laugavegi samkvæmt tillögunni verða:

- Bætt við Borgarlínubrautum frá Suðurlandsbraut að Katrínartúni ásamt einni stöð, Hátún.
- Hjóla- og göngustígum er bætt við beggja vegna Borgarlínubrauta og þannig er aðgengi virkra ferðamáta við götuna verulega bætt.
- Öryggi allra vegfarenda verulega bætt.
- Akreinar fyrir almenna bílaumferð verða að mestu leyti einbreiðar, nema við gatnamót Kringlumýrarbrautar og Suðurlandsbrautar.
- Grænni ásýnd gatnanna aukin með skilgreindum svæðum fyrir gróður og regnvatnslausnir ofanjarðar ásamt torgsvæði.



Borgarlína um Laugaveg

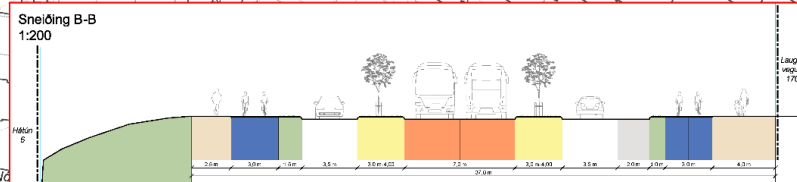
- Ein stöð „Hátún“
- Miðjusettar sérakreinar (Borgarlínubraut)
- Hjólaleiðir beggja vegna, tvöfaldur norðan megin
- Gönguleiðir og tengingar við stíga

Stöðvar Borgarlínu – Laugavegur: Hátún

- Tengistöð
- Mótsettir brautarpallar
- Gert er ráð fyrir tveimur skábrautum beggja vegna brautarpallsins
- Tryggja skal þreplaust og gott aðgengi inn í vagnana, m.a. fyrir barnavagna, reiðhjól og hjólastóla

Stærðir:

- Lengd stöðvarpalla, 26 m utan skábrauta
- Breidd stöðvarpalla er 4 m, að meðtöldum handriðum, afrennslis- og öryggissvæðum
- Leiðbeinandi lengd skábrauta um 6 m, ræðst af aðstæðum
- Halli skábrauta fari ekki undir 1:25 enda nægt landrými



SKÝRINGAR

- Skipulagsmörk
- Sneiðingar
- Heiti bílstöðva
- Borgarlínustöðvar
- Aðkomusvæði stöðva
- Borgarlínubraut
- Lega Borgarlínu í aðalskipulagi
- Hjólastígar
- Gangstéttir og -stígar
- Kvöð um göngutengingu
- Göngu- og hjólaþveranir
- Upphækkjaðar þveranir
- Akbrautir
- Akslursstefna, leiðbeinandi
- Svigrúm Borgarlínu
- Opin svæði
- Nýr trjágroður
- Nýr lágur trjágroður
- Heimild um minjar
- Lóðamörk
- Breytt lóðamörk
- Byggingar
- Byggingareitir
- Húsnúmer
- Hæðarlínur, 1m

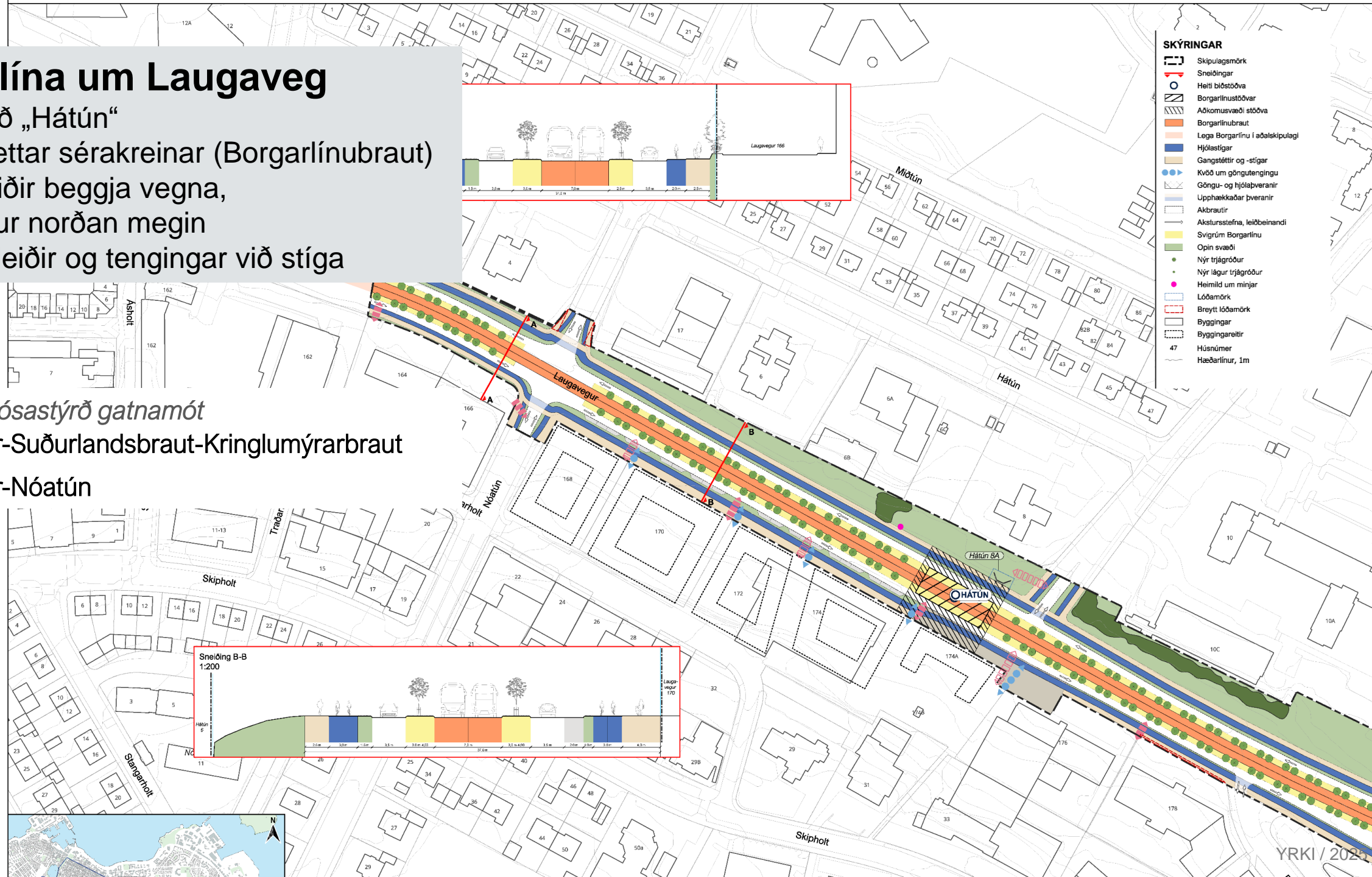
Borgarlína um Laugaveg

- Ein stöð „Hátún“
- Miðjusettar sérakreinar (Borgarlínubraut)
- Hjólaleiðir beggja vegna, tvöfaldur norðan megin
- Gönguleiðir og tengingar við stíga

3.3.7.1. Ljósastýrð gatnamót

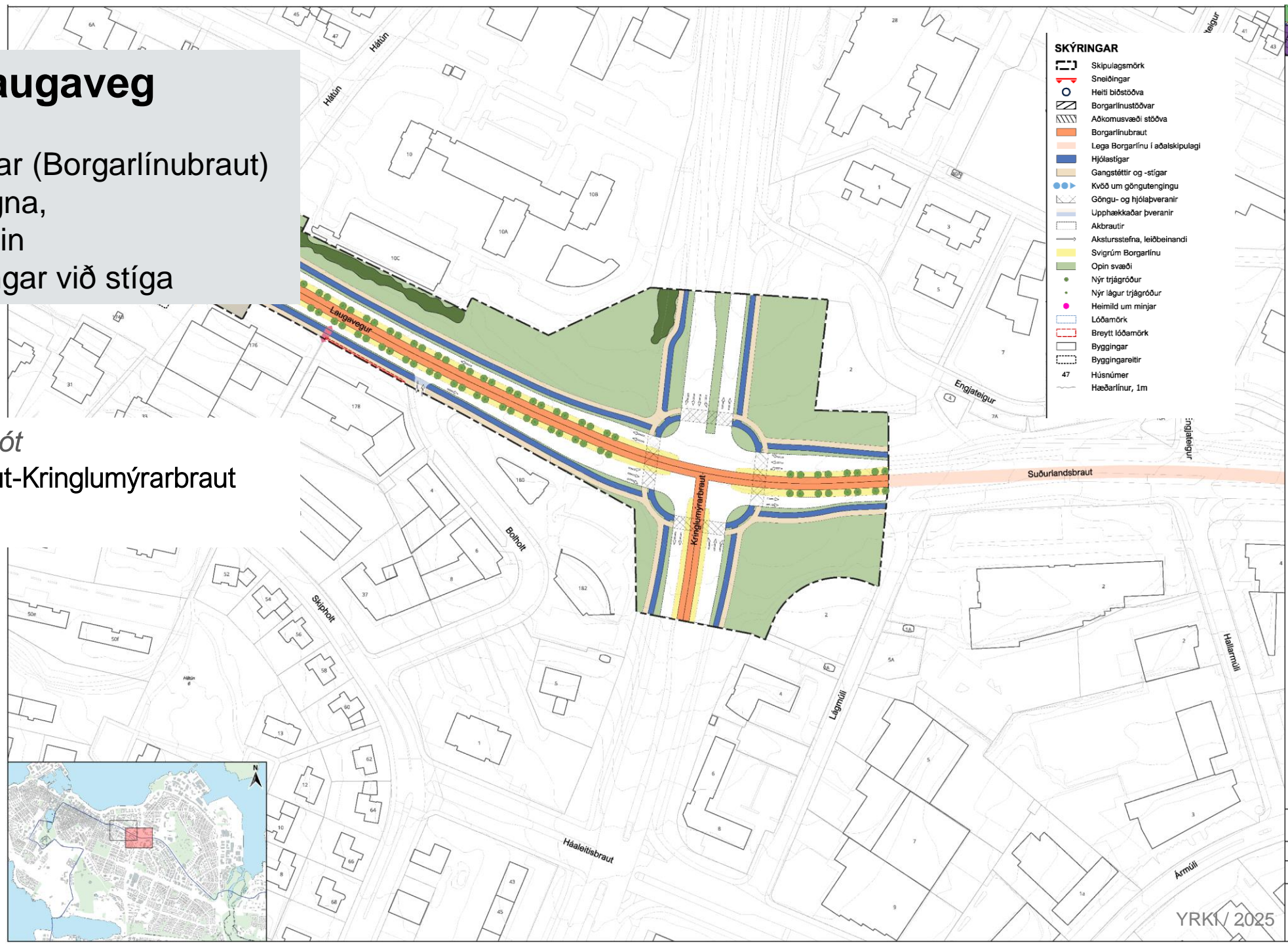
Laugavegur-Suðurlandsbraut-Kringlumýrarbraut

Laugavegur-Nóatún



Borgarlína um Laugaveg

- Ein stöð „Hátún“
- Miðjusettar sérakreinar (Borgarlínubraut)
- Hjólaleiðir beggja vegna, tvöfaldur norðan megin
- Gönguleiðir og tengingar við stíga



3.3.7.1. Ljósastýrð gatnamót

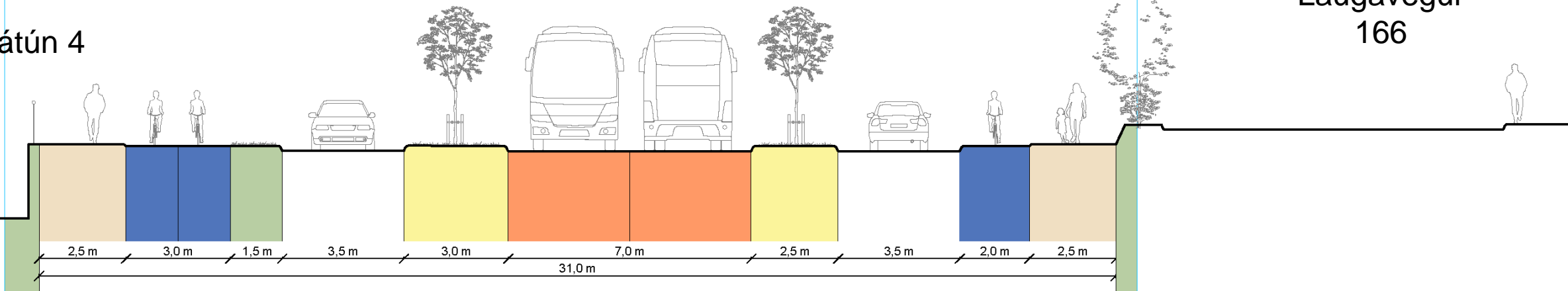
Laugavegur-Suðurlandsbraut-Kringlumýrarbraut

Laugavegur-Nóatún

Borgarlína um Laugaveg – Sneiðing A-A

Hátún 4

Laugavegur
166



Borgarlína um Laugaveg – Sneiðing B-B

Laugavegur
170

Hátún 6

