



Reykjavík, 24. apríl 2026

Málsnúmer: USK25020040

Borgarráð

Vínlandsleið (Laxalón-Þúsöld) - Stígagerð

Óskað er eftir að borgarráð heimili umhverfis- og skipulagssviði að hefja innkaupaferli vegna framkvæmda á nýjum hjólastíg við Vínlandsleið frá Laxalóni að Þúsöld ásamt almennum hliðarstígum og tengingum.

Kostnaðaráætlun fyrir heildarverkið er 156 m.kr. Verkið er á útboðsstigi og kostnaðaráætlun er í flokki 2.

Greinargerð:

Framkvæmdin felst í nýjum hjólastíg frá Laxalóni að Þúsöld í Grafarholti. Einnig er gerð ný stígtenging frá gatnamótum við Guðríðarstíg upp að núverandi stíg á holti.

Framkvæmdir fela í sér eftirfarandi verkliði:

- Jarðvinnu og jarðvegsfyllingu
- Malbikun
- Steypun á stoðvegg við hús Veitna
- Niðursetningu fallvarna við stíga
- Niðursetningu ljósastaura
- Uppsetningu umferðarmerkja og yfirborðsmerkinga
- Þökulagningu og sáningu
- Fullnaðarfrágang

Kostnaðarstaður: 3106

Kostnaðaráætlun heildarverkefnis: 156 m.kr

Guðni Guðmundsson, skrifstofustjóri
Umhverfis- og skipulagssvið
Skrifstofa framkvæmda og fasteignaþjónusta

Hjálagt:

Kynning: Vínlandsleid-2026-Kynning.pptx



Reykjavík



Vínlandsleið (Laxalón-Þúsöld) Stígagerð

UMHVERFIS- OG SKIPULAGSSVIÐ

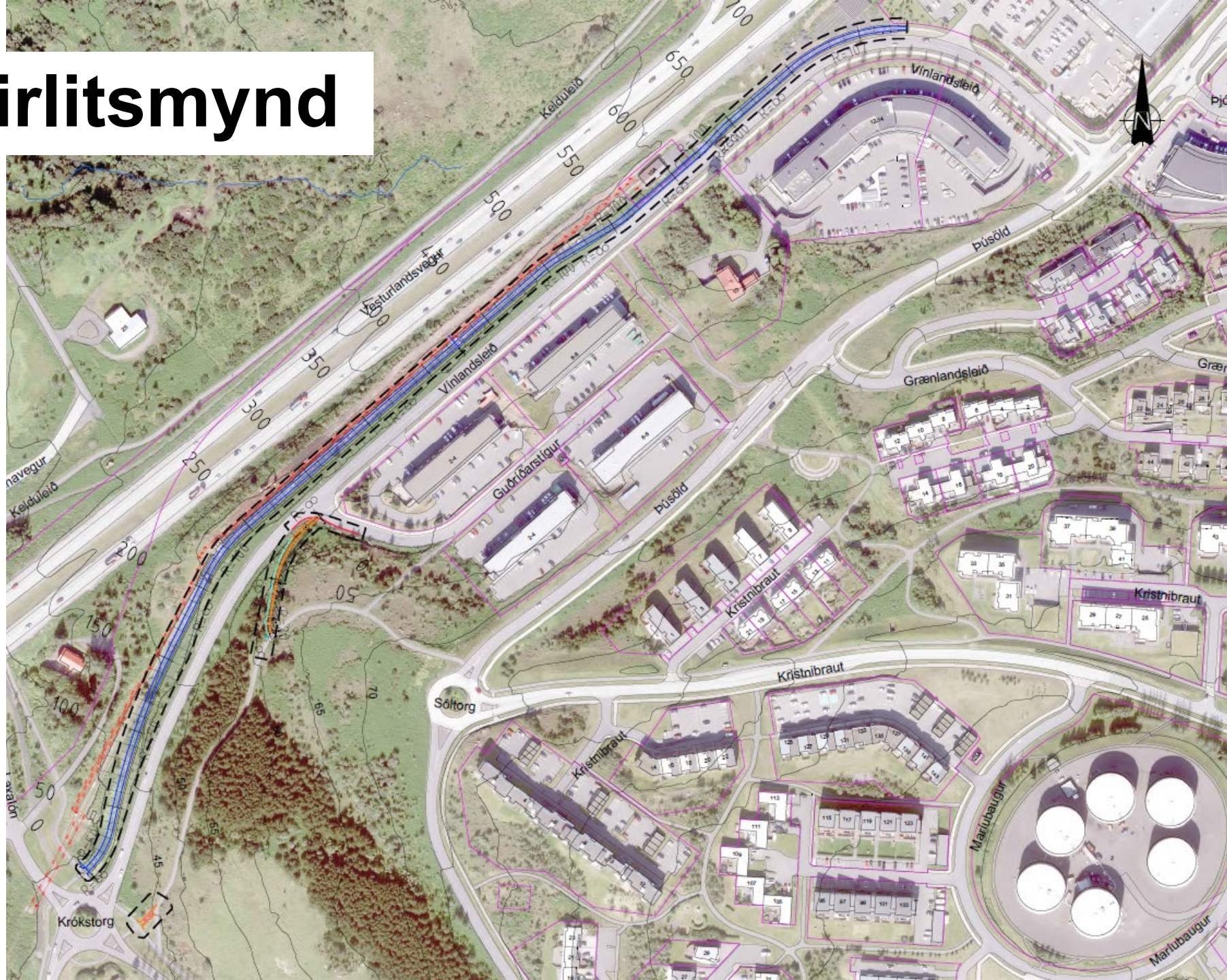


Lýsing á framkvæmd

- Framkvæmdin felst í nýjum hjólastíg frá Laxalóni að Þúsöld í Grafarholti
- Einnig er gerð ný stígtenging frá gatnamótum við Guðríðarstíg upp að núverandi stíg á holti
- Framkvæmdir fela í sér eftirfarandi verkliði
 - Jarðvinnu og jarðvegsfyllingu
 - Malbikun
 - Steypun á stoðvegg við hús Veitna
 - Niðursetningu fallvarna við stíga
 - Niðursetningu ljósastaura
 - Uppsetningu umferðarmerkja og yfirborðsmerkinga
 - Þökulagningu og sáningu
 - Fullnaðarfrágang

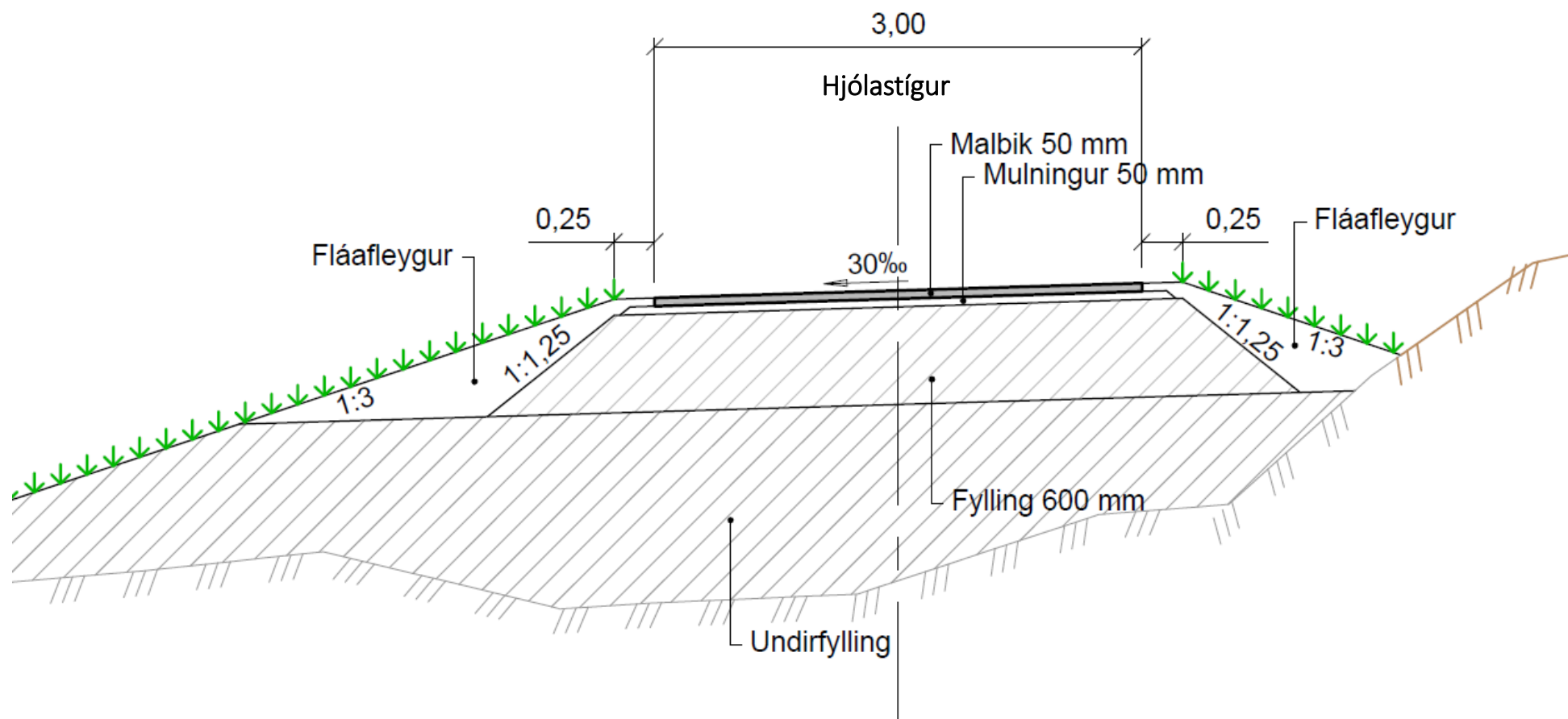


Yfirlitsmynd





Kennisnið í hjólastíg





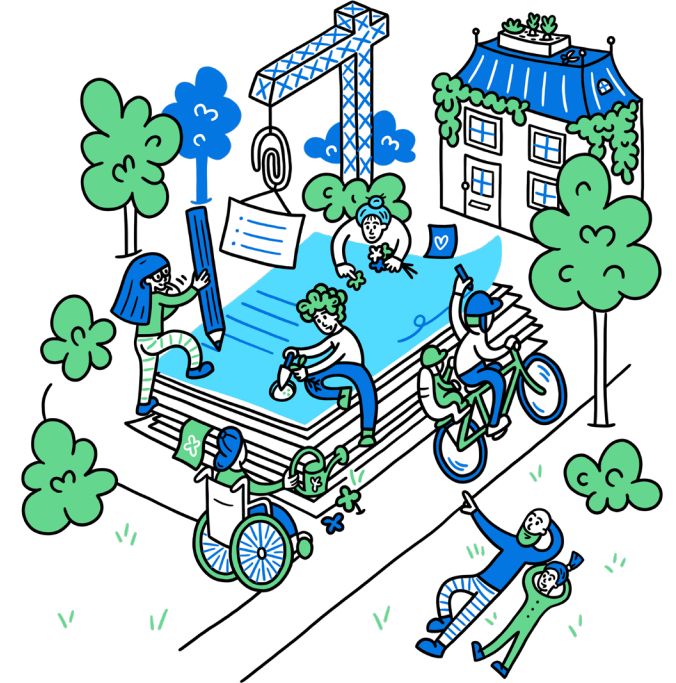
Kostnaður og verktími

- Kostnaðaráætlun framkvæmdar: 156 m.kr.
 - Flokkur 2 (-10% til +15%)
- Framkvæmdir ættu að geta hafist í júní 2026 og er áætlað að þeim ljúki í seinasta lagi í desember 2026



Markmið og stefna

- Verkefnið er hluti af hjólreiðaáætlun Reykjavíkurborgar
- Hönnun tekur mið af leiðbeiningariti sveitarfélaga höfuðborgarsvæðisins og Vegagerðarinnar
 - Hönnunarleiðbeiningar fyrir hjólreiðar
- Lýsingarhönnun fylgir ljósvistarstefnu Reykjavíkurborgar





Reykjavík