



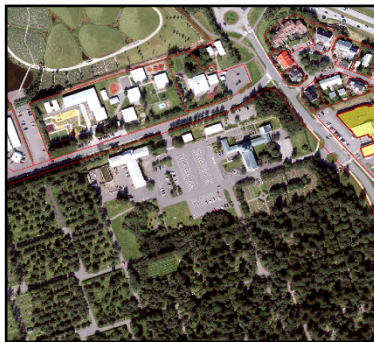
Reykjavík, 28. nóvember 2024
USK24110102

Vesturhlíð 6 – Fyrirspurn til skipulagsfulltrúa

Á embættisafgreiðslufundi skipulagsfulltrúa 14. nóvember 2024 var lögð fram umsagnarbeiðni Heilbrigðiseftirlits Reykjavíkur, dags. 8. nóvember 2024, þar sem óskað er eftir umsögn skipulagsfulltrúa vegna endurskoðunar á starfsleyfi fyrir bálstofu Kirkjugarða Reykjavíkur að Vesturhlíð 6. Óskað er umsagnar skipulagsfulltrúa um hvort þessi starfsemi samræmist gildandi skipulagsáætlunum. Einnig er óskað eftir því hvort fyrirséðar séu breytingar á skipulagsáætlunum sem gætu haft áhrif á gildistíma starfsleyfis, og ef svo, er óskað tillögu að gildistíma starfsleyfis. Erindinu var vísað til umsagnar hjá verkefnastjóra og er nú lagt fram að nýju ásamt umsögn skipulagsfulltrúa dags. 28. nóvember 2024.



Aðalskipulag Reykjavíkur 2040



Loftmynd

Skipulag í gildi

Aðalskipulag: Í gildi er Aðalskipulag Reykjavíkur 2040, samþykkt í borgarstjórn Reykjavíkur þann 19. október 2021 og birt í B-deild stjórnartíðinda þann 18. janúar 2022. Skv. aðalskipulaginu tilheyrir lóðin og byggingin borgarhluta 5 Hlíðum og skilgreind landnotkun er kirkjugarðar og grafreitir (K2).

Deiliskipulag/ Hverfisskipulag: Ekkert deiliskipulag er í gildi fyrir lóð Fossvogskirkjugarðs.

Umsögn

Óskað er umsagnar skipulagsfulltrúa um hvort starfsemi bálstofu Kirkjugarða Reykjavíkur, í húsnæði við Vesturhlíð 6, samræmist gildandi skipulagsáætlunum. Einnig er óskað eftir því hvort fyrirséðar séu breytingar á skipulagsáætlunum sem gætu haft áhrif á gildistíma starfsleyfis, og ef svo, er óskað tillögu að gildistíma starfsleyfis.

Bálstofa Kirkjugarða Reykjavíkur er innan lóðar Fossvogskirkjugarðs og eins og fram kemur að ofan er lóðin skilgreind í aðalskipulagi sem svæði fyrir kirkjugarða og grafreiti (K2) í samræmi við gr. 6.2 í skipulagsreglugerð. Hvorki í reglugerðinni né í aðalskipulagi er gerð nánari grein fyrir starfsemisheimildum á slíkum svæðum. Þar sem ekkert deiliskipulag er til fyrir svæðið, og ekki er fyrirhuguð vinna við slíkt skipulag á næstunni, eru engar frekari forsendur fyrir starfsemisheimildum í skipulagi svæðisins.

Rétt er að benda á að í deiliskipulagi fyrir Gufuneskirkjugarð, sem sömuleiðis er á svæði sem skilgreint er fyrir kirkjugarða og grafreiti í aðalskipulagi, er gert ráð fyrir að



rekstri bálstofu. Enda er það álit skipulagsfulltrúa að slík starfsemi, sem með beinum hætti tengist rekstri kirkjugarða og grafreita, fari almennt vel á slíkum svæðum ef viðunandi mengunarvarnir eru tryggðar.

f.h. skipulagsfulltrúa Reykjavíkur

Ólafur Ingibergsson
verkefnastjóri