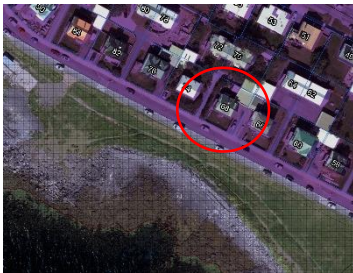




Fyrirspurn til skipulagsfulltrúa - Sörlaskjól 68 - USK23090122

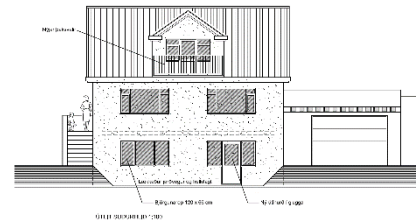
Á embættisafgreiðslufundi skipulagsfulltrúa 18. október 2023 var lagt fram erindi frá afgreiðslufundi byggingarfulltrúa frá 3. október 2023 þar sem sótt er um leyfi fyrir áður gerðum breytingum og til þess að grafa frá og gera verönd meðfram suðurhlíð, síkka glugga og bæta við hurð, setja svalir framan við kvist á suðurhlíð þaks, og fjölga eignum með því að gera sér íbúð 0001 í kjallara einbýlishúss á lóð nr. 68 við Sörlaskjól. Erindinu var vísað til meðferðar hjá verkefnastjóra og er nú lagt fram að nýju.



Aðalskipulag Reykjavíkur 2040



Skerjafjörður-Ægissíða - Strandssvæði



Snið úr teikningarsetti fyrir Sörlaskjól 68

Skipulag í gildi

Aðalskipulag: Í gildi er Aðalskipulag Reykjavíkur 2040, samþykkt í borgarstjórn Reykjavíkur þann 19. október 2021 og birt í B-deild stjórnartíðinda þann 18. janúar 2022. Skv. aðalskipulaginu er Sörlaskjól 68 á Íbúðarbyggð (ÍB). Skjól – Íbúðarbyggð.

Sörlaskjól er líka hluti af strandsvæði - Skerjafjörður-Ægissíða, sem er líka verndarsvæði skv. aðalskipulaginu “Ægissíða/Skerjafjörður - Svæði innan netlaga og meðfram sjó, ám eða vötnum þar sem aðgengi almennings er tryggt og mannvirkjagerð er haldið í lágmarki. Meginstefna fyrir skipulag svæðisins til útivistar einskorðast við nánasta umhverfi stígsins og varðveislu menningarminja sem tengjast útræði á svæðinu. Sjá nánar B2. Græna borgin“.

Deiliskipulag/Hverfisskipulag: Það er ekki til deiliskipulag né hverfisskipulag fyrir þetta svæði.

Umsögn/Niðurstaða

Ekki er til deiliskipulag af svæðinu.

Sörlaskjól er láglandi alveg við fjöruna og grunnvatnsstaða því há, gatan liggur alveg við verndarsvæði og spálína sjávarstöðu liggur alveg við Sörlaskjól.

Út frá náttúruvá og láglandis er ekki talið ráðlagt að lækka lóðina við Sörlaskjól 68, síkka glugga og bæta við hurð og breyta einbýlishúsinu í tvær fasteignir.

f.h. skipulagsfulltrúa Reykjavíkur

Marta María Jónsdóttir
landslagsarkitekt/verkefnastjóri

