



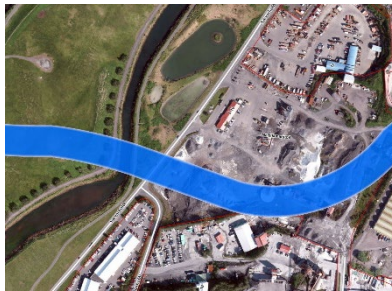
Fyrirspurn / umsagnarbeiðni til skipulagsfulltrúa

Varðandi: Sævarhöfði 6-10 - umsagnarbeiðni um tímabundið starfsleyfi

Á embættisafgreiðslufundi skipulagsfulltrúa 9. nóvember 2023 var lagt fram erindi Heilbrigðiseftirlits Reykjavíkur, dags. 6. nóvember 2023, þar sem óskað er eftir umsögn skipulagsfulltrúa vegna umsóknar um tímabundið starfsleyfi fyrir móttöku og geymslu á úrgangi til endurvinnslu á vegum malbikunarstöðvarinnar Höfða hf. að Sævarhöfða 6-10. Óskað er eftir umsögn um hvort notkun lóðarinnar fyrir móttöku á úrgangi til endurvinnslu, til 1. janúar 2025, samræmist skipulagi. Erindinu var vísað til umsagnar verkefnastjóra og er nú lagt fram að nýju ásamt umsögn skipulagsfulltrúa, dags. 23. nóvember 2023.



Aðalskipulag Reykjavíkur 2040



Loftmynd af svæðinu, línan sýnir þróunarás borgarlínu, 1. lota



Þróunar- og uppbyggingarsvæði Ellidaárvog/Ártúnshöfða - svæði 2

Skipulag í gildi

Aðalskipulag: Í gildi er Aðalskipulag Reykjavíkur 2040, samþykkt í borgarstjórn Reykjavíkur þann 19. október 2021 og birt í B-deild stjórnartíðinda þann 18. janúar 2022. Skv. aðalskipulaginu er svæðið skilgreint sem Íbúðarbyggð ÍB og Miðsvæði M27. Svæðið er einnig hluti af þróunar- og uppbyggingarsvæði Reykjavíkur, Ártúnshöfði, Ellidaárvogur.

Deiliskipulag: Deiliskipulag fyrir Ellidaárvog/Ártúnshöfða, svæði 2 – Sævarhöfði, er í vinnslu. Heildarskipulag/rammaskipulag fyrir þennan borgarhluta er Ártúnshöfði, Ellidaárvogur, sem eitt af þróunar- og uppbyggingarsvæðum Reykjavíkurborgar og einnig þróunarás borgarlínu.

Umsögn/niðurstaða

Neikvætt er tekið í að veita Malbikunarstöðinni Höfða hf, Sævarhöfða 6-10 tímabundið starfsleyfi fyrir móttöku og geymslu á úrgangi til endurvinnslu, til 1. janúar 2025.

Samræmist ekki Aðalskipulag Reykjavíkur 2040, skipulagsvinna er í vinnslu fyrir Þróunar- og uppbyggingarsvæði Ellidaárvog/Ártúnshöfða - svæði 2 og einnig er skipulagsvinna í gangi fyrir þróunarás borgarlína, lota 1.

f.h. skipulagsfulltrúa Reykjavíkur

Marta María Jónsdóttir
landslagsarkitekt/verkefnastjóri