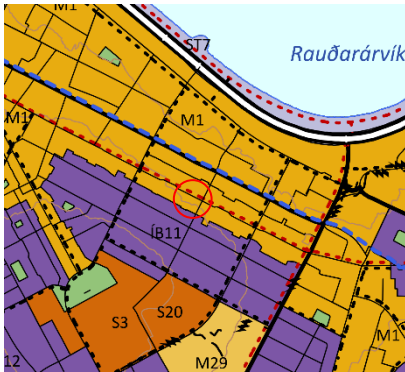




Á embættisafgreiðslufundi skipulagsfulltrúa 4. apríl 2024 var lögð fram fyrirspurn Jóhanns Arnar Benediktssonar, dags. 6. desember 2023, um að setja upp hlið að porti lóðarinnar nr. 62 við Laugaveg. Fyrirspurninni var vísað til umsagnar verkefnastjóra og er nú lögð fram að nýju ásamt umsögn skipulagsfulltrúa dags. 18.apríl 2024.



Aðalskipulag Reykjavíkur 2040



Deiliskipulag í gildi



Innsend mynd, loftmynd af lóð.

## Skipulag í gildi

### Aðalskipulag

Í gildi er Aðalskipulag Reykjavíkur 2040, samþykkt í borgarstjórn Reykjavíkur þann 19. október 2021 og birt í B-deild stjórnartíðinda þann 18. janúar 2022. Skv. aðalskipulaginu er Laugavegur 62 skilgreindu Miðborgarsvæði, (M1).

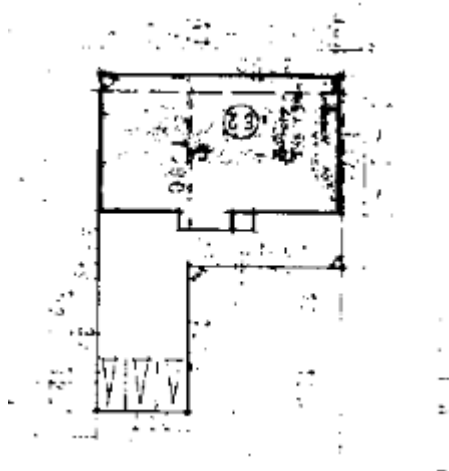
### Deiliskipulag:

Í gildi er deiliskipulag fyrir reitinn, samþykkt í borgarráði þann 12. maí 2005 ásamt síðari breytingum. Engin breyting hefur verið gerð á deiliskipulaginu vegna lóðar nr. 62 við Laugaveg. Reiturinn nýtur verndar í ljósgulum flokki, verndunar byggðamynsturs að undanskildum húsunum að Laugavegi 62, Vitastíg 12 og Grettisgötu 31.

## Umsögn

Óskað er eftir afstöðu skipulagsfulltrúa á uppsetningu hliðs að porti Laugavegar 62 vegna mikil ónæðis af óviðkomandi umferð inn á lóð þeirra. Innkeyrsla er frá Vitastíg.

Heimild er fyrir 3 stæðum innan lóðarinnar og eru þau staðsett innst í suðurhluta lóðarinnar. Gagnkvæmur umgengisréttur allra er um sérnotafletina.



Hafa þarf í huga við lokun portsins, að hliðið skerði ekki aðgengi fyrir sorphirðu og sé þannig staðsett að það hamli ekki neyðarakstri eða slökkvistarfi.

Ekki eru gerðar skipulagslegar athugasemdir við að setja upp hlið, svo lengi að það skerði ekki sjónlengdir þegar ekið er út úr portinu og uppfylli allar aðgengis og öryggiskröfur.

#### **Niðurstaða**

- Ekki er gerð skipulagsleg athugasemd við erindið með vísan til ofangreinds.
- Sækja þarf um byggingaleyfi fyrir framkvæmdinni.

Vakin er athygli á að fyrirspurn um afstöðu skipulagsfulltrúa til erindis byggir á innsendum gögnum og verður ekki lögð að jöfnu við formlega umsókn og svar í slíku tilfelli getur eðli máls samkvæmt ekki talist stjórnvaldsákvörðun. Afgreiðsla skipulagsfulltrúa á fyrirspurnum felur því ekki í sér lokaákvörðun og veitir ekki heimild til framkvæmda.

**f.h. skipulagsfulltrúa Reykjavíkur**

Laufey Sigurðardóttir arkitekt / verkefnastjóri