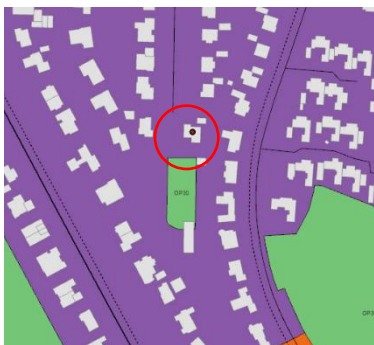




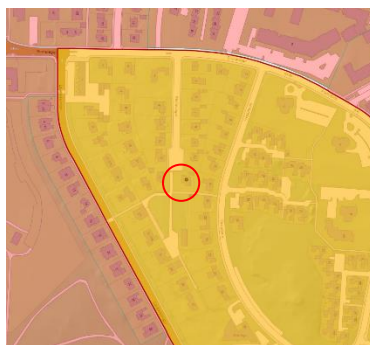
Reykjavík, 27. júní 2024
USK24060121

Kleifarvegur 15 – Fyrirspurn til skipulagsfulltrúa

Á embættisafgreiðslufundi skipulagsfulltrúa 20. júní 2024 var lögð fram fyrirspurn Kerfisvaktarinnar ehf., dags. 10. júní 2024, um stækkun lóðarinnar nr. 15 við Kleifarveg til suðurs. Fyrirspurninni var vísað til umsagnar verkefnastjóra og er nú lögð fram að nýju ásamt umsögn skipulagsfulltrúa dags. 27. júní 2024.



Aðalskipulag Reykjavíkur 2040.



Deiliskipulag.



Ofanmynd, tekið af ja.is.

Skipulag í gildi

Aðalskipulag: Í gildi er Aðalskipulag Reykjavíkur 2040, samþykkt í borgarstjórn Reykjavíkur þann 19. október 2021 og birt í B-deild stjórnartíðinda þann 18. janúar 2022. Skv. aðalskipulaginu tilheyrir lóðin og byggingin borgarhluta 4 - Laugardalur og er hluti af skilgreindu íbúðarsvæði ÍB24 - Laugarás.

Deiliskipulag/ Hverfisskipulag: Í gildi er deiliskipulagið *Skipulag fyrir Langholt*, samþykkt í borgarráði dags. 19. maí 1953, með síðari breytingum.



Skjáskot. Horft yfir spilduna að Kleifarveg 15. Tekið af ja.is.



Umsögn

Húsið á lóð nr. 15 við Kleifarveg er steinsteypt einbýlishús á tveimur hæðum, byggt árið 1960 skv. fasteignaskrá.

Óskað er eftir afstöðu skipulagsfulltrúa um fyrirspurn varðandi stækkun lóðar við Kleifarveg 15 um u.þ.b. 20 metra til suðurs en stækkunin yrði um 400 m². Spildan sem um ræðir var áður leikvöllur með sandkassa sem var fjarlægður fyrir einhverjum árum. Í dag er lóðin í órækt samkvæmt umsækjanda og grjót og möl eru inná svæðinu eftir framkvæmdir sem áttu sér stað við hliðina á. Göngustígur er á milli Kleifarvegs 15 og spildunnar.



Skjaskot frá ja.is af Kleifarveg 15, göngustignum og hluta af spildunni.

Samkvæmt aðalskipulagi er lóðin og byggingin á umræddi lóð á íbúðarsvæði en spildan sem spurt er um að fá sem stækkun er skilgreind sem opið svæði OP30. Í Aðalskipulagi 2040 segir að minni opin svæði innan þétttrar byggðar flokkist sem leikvellir, gróðurreitir, minni útivistarsvæði og almenningsrými og græn belti innan þéttbýlis. Þessi umrædda spilda er grænt vin í hverfinu, dvalarsvæði fyrir almenning. Leik- og dvalarsvæði eru innan hvers borgarhluta og þjóna fyrst og fremst íbúum viðkomandi hverfa og nær umhverfis.

Niðurstaða

- Neikvætt er tekið í fyrirspurnina varðandi stækkun lóðar nr. 15 við Kleifarveg um 20 metra, yfir göngustíg og á grænt dvalarsvæði í borgarlandi, samanber umsögn hér að ofan. Samræmist ekki aðalskipulagi.

f.h. skipulagsfulltrúa Reykjavíkur

Katrín Eir Kjartansdóttir
verkefnastjóri