



Reykjavík, 24. maí 2023

Jöklasel 1-3 – Fyrirspurn til skipulagsfulltrúa - USK23040008

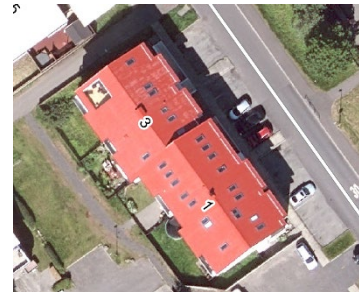
Lögð fram fyrirspurn Adams Benedikts B. Finnssonar, dags. 2. apríl 2023, um viðgerð og endurnýjun á bílastæðum á lóð nr. 1-3 við Jöklasel. Einnig lögð fram skissa dags. 9. mars 2023 og loftmynd ódags.



Aðalskipulag Reykjavíkur 2040



Hverfisskipulag



Loftmynd

Skipulag í gildi:

Aðalskipulag: Í gildi er Aðalskipulag Reykjavíkur 2040, samþykkt í borgarstjórn Reykjavíkur þann 19. október 2021 og birt í B-deild stjórnartíðinda þann 18. janúar 2022. Skv. aðalskipulaginu er Jöklasel 1-3 íbúðarbyggð.

Hverfisskipulag: Í gildi er hverfisskipulag fyrir Efra Breiðholt sem tók gildi með auglýsingu í B-deild Stjórnartíðinda þann 4. maí 2022, með síðari breytingu frá 26. október 2022. Jöklasel 1-3 er innan skilmálaeiningar 6.2.11 í hverfisskipulagi.

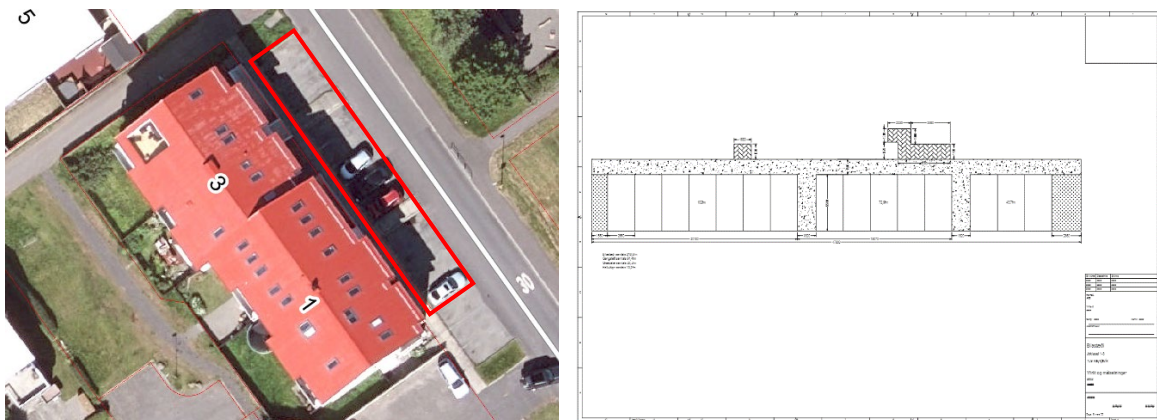
Umsögn:

Óskað er eftir afstöðu skipulagsfulltrúa um endurnýjun og viðgerð á bílastæðum auk snjóbræðslu á sér bílastæðalóð sem fylgir húsum 1-3 við Jöklasel. Einnig er beðið um að taka tvo litla grasbala í borgarlandi í fóstur. Viðkomandi hefur haft samband við Veitur sem hafa áhuga á að endurnýja lagnir þegar yfirborð er rofið. Ekki stendur til að fjölga stæðum, einungis breikka þau um nokkra sentímetra til að koma rafhleðslustöðum haganlega fyrir. Einnig stendur til að endurnýja gangstétt og snjóbræðslu.

Í skilmálatexta gildandi hverfisskipulag fyrir [skilmálaeiningu 6.2.11](#) og á útgefnu mæliblaði, kemur fram að bílastæði fyrir bílastæðalóð Jöklasel 1-3 séu 10. Einnig er gert ráð fyrir 3 gestabílastæðum á borgarlandi. Innan lóðamarkanna hafa verið gerð 12 bílastæði en heimildin er upp á 10.

Á teikningum sem fylgja fyrirspurninni eru teiknuð inn 15. Lóðin því teiknuð með 3 gestabílastæðunum í borgarlandi að auki.

Einnig kemur fram á mæliblöðum, uppdráttum hverfisskipulags og lóðamörkum að gangstétt er einnig í borgarlandi.



Í bíla-og hjólastæða stefnu Reykjavíkurborgar sem hverfisskipulagi og aðalskipulagi ber að fara eftir er áhersla á að ekki skuli fjölga bílastæðum við hús, eða í eigu íbúa.

Bent er á að skv. skilmálum hverfisskipulags fyrir eininguna 6.2.11 er heimilt að sækja um að koma fyrir rafhleðslustæði fyrir rafbíla í borgarlandi:

- Þar sem bílastæði eru skilgreind innan lóða er lóðarhöfum heimilt að nýta þau sem rafhleðslustæði. Upplýsingar um fjölda bílastæða á lóð eru birtar í skilmála um bílastæði og innkeyrslur.
- Heimilt er að koma fyrir rafhleðslustæðum innan skilmálaeiningarinnar á borgarlandi.
- Fylgja skal leiðbeiningum Mannvirkjastofnunar við gerð rafhleðslustæða

Bent er á að hafa samband við skrifstofu framkvæmda og viðhalds Reykjavíkurborgar varðandi erindið um samtal um hugsanlegt samstarf um viðkomandi framkvæmdir:

<https://reykjavik.is/framkvaemdir-og-vidhald>

Skilmála staðfests hverfisskipulags má finna á heimasíðu:

<https://skipulag.reykjavik.is/hverfisskipulag/breidholt/>

Leiðbeiningar hverfisskipulags má einnig finna á heimasíðu:

<https://skipulag.reykjavik.is/hverfisskipulag/leidbeiningar/>

Niðurstaða:

- Jákvætt er tekið í að endurbæta og endurnýja þau bílastæði sem eru í eigu viðkomandi húsa við Jöklašel 1-3, sem eru innan bílastæðalóðar. (þ.e. 12 bílastæði)
- Húseigendur geta sótt um stækkun lóðar á bílastæðalóð.
- Neikvætt er tekið í að borgarland sé tekið í fóstur.
- Bent er á að hafa samband við skrifstofu framkvæmda og viðhalds hjá Reykjavíkurborg.

- Bent er á að sækja má um leyfi til að koma fyrir rafhleðslubílastæðum í borgarlandi.
<https://reykjavik.is/rafbilar>

F.h. skipulagsfulltrúa Reykjavíkur

Britta Magdalena Ágústsdóttir
Landslagsarkitekt / verkefnastjóri hjá hverfisskipulagi.