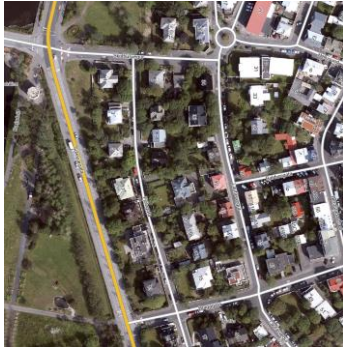




Reykjavík, 4.apríl 2024

Fjólugata 7 – Fyrirspurn um tvö bílastæði – USK24030065

Á embættisafgreiðslufundi skipulagsfulltrúa 21. mars 2024 var lögð fram fyrirspurn Ástu Sigríðar Fjeldsted, dags. 5. mars 2024, um að setja bílastæði á lóð nr. 7 við Fjólugötu, samkvæmt uppdr. Landslags, dags. í febrúar 2024. Fyrirspurninni var vísað til umsagnar verkefnastjóra.



Loftmynd úr Borgarvefsjá



Svæðið er með hverfisverndarákvæði



Tillaga frá Landslag

Skipulag í gildi

Í Aðalskipulagi Reykjavíkur 2040 er lóðin með skilgreinda landnotkun íbúðarbyggð – Þingholt. Umrætt svæði hefur hverfisvernd. Ekki er í gildi deiliskipulag á svæðinu.

Umsögn

Í aðalskipulagi Reykjavíkur er svæðið innan Hringbrautar skilgreint sem sérstakt Hverfisverndarsvæði en þar er markmiðið m.a. að varðveita og styrkja söguleg og fagurfræðileg einkenni byggðar. Þarf því að skoða efni fyrirspurnarinnar út frá byggðamynstri og sérkennum svæðisins en jafnframt hvert fordæmisgildi tillögunar er, með hverfisverndinni gilda skýr ákvæði sem eiga vera leiðbeinandi fyrir alla uppbyggingu í hverfinu.

Í aðalskipulagi Reykjavíkur 2040 er fjallað um undir Hverfisvernd innan Hringbrautar, kemur fram eftirfarandi. „*Ekki skal raska hinu sögulega gatnaskipulagi, skipan byggingarreita og opinna rýma né lóðaskipan. Ef breyta á grunnmynstri byggðarinnar og sögulegu skipulagi skal færa fyrir því sterk rök í tillögu að deili og/eða hverfisskipulagi og gera grein fyrir því hvernig það samræmist markmiðum borgarverndarstefnu og með hvaða hætti ný byggð bætir þá byggð sem fyrir er.*“

Ný stæði á lóðinni krefðist þess að nýjar innkeyrslur yrðu gerðar frá götu, almennt er ekki tekið jákvætt í að gera ný bílastæði á lóð í gróinni byggð þar sem reynt er eftir fremsta megni að koma í veg fyrir að keyrt sé yfir gangstétt til að tryggja umferðaröryggi. Einnig yrði við gerð bílastæðisins að fjarlægja gróður sem er áberandi hluti af götumyndinni og yfirbragð byggðarinnar.

Þónokkur dæmi er um innkeyrslur og bílastæði á lóð eins og fyrirspyrjandi nefnir í bréfi sínu. Í einhverjum tilfellum geta verið um óleyfisframkvæmdir að ræða. Í öðrum tilfellum hafa verið samþykkt bílastæði á lóð. Innkeyrslur af þessum toga eru þó ekki taldar fordæmisgefandi fyrir því að heimila bílastæði með tilheyrandi raski á gangstétt við Fjólugötu.

Niðurstaða

Neikvætt samanber umsögn hér að ofan.

f.h. skipulagsfulltrúa Reykjavíkur

Valný Aðalsteinsdóttir, arkitekt og verkefnastjóri