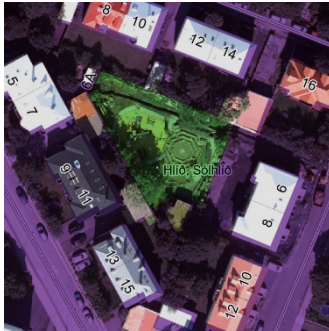




Reykjavík, 9. janúar 2025  
USK24120162

## Engihlíð 6A – Fyrirspurn til skipulagsfulltrúa - USK24120162

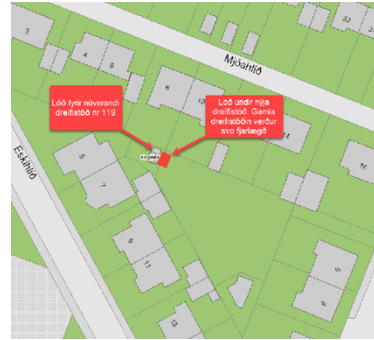
Lögð fram fyrirspurn Veitna ohf., dags. 17. desember 2024, um stofnun nýrrar lóðar að Engihlíð, leikvallarlóð, undir dreifstöð. Dreifistöðin á lóð nr. 6A við Eskihlíð verður lögð niður. Einnig er lögð fram skissa á loftmynd sem sýnir staðsetningu dreifistöðvar



Aðalskipulag Reykjavíkur 2040



HverfisSKIPULAG.



Annað

### SKIPULAG Í GILDI

**Aðalskipulag:** Í gildi er Aðalskipulag Reykjavíkur 2040, samþykkt í borgarstjórn Reykjavíkur þann 19. október 2021 og birt í B-deild Stjórnartíðinda þann 18. janúar 2022. Skv. aðalskipulaginu tilheyrir lóðin og byggingin á Engihlíð 6A borgarhluta 3 og er hluti af íbúðarsvæði.

**HverfisSKIPULAG:** Í gildi er hverfisSKIPULAG fyrir Hlíðahverfi, samþykkt í borgarráði 11. júlí 2024 og birt í B-deild Stjórnartíðinda 6. september 2024. Engihlíð 6a er innan skilmálaeiningar 3.2.1 í hverfisSKIPULAGI Hlíðahverfis.

### UMSÖGN

Á lóð Engihlíðar 6A er staðsett spennustöð Veitna ohf. Lóðin er um 60 fermetrar og er staðsett vestanmegin við leiksvæði og milli íbúðahúsa við Eskihlíð og Mjóuhlíðar.

Leiksvæðið til austurs er nýtt sem leikskólalóð fyrir leikskólann Hlíð, Sólhlíð.

Óskað er eftir afstöðu skipulagsfulltrúa um að setja upp nýja stöð við hlið núverandi stöðvar á leiksvæði til austurs við núverandi spennustöðvarlóð. Veitur ohf. óska því eftir nýrri lóð við Engihlíð á núverandi leiksvæði.

Fram kemur í fyrirspurninni að með því að færa stöðina til austurs væri verið að lágmarka rask fyrir íbúa á meðan framkvæmd stendur þar sem færa mætti strengi yfir einn í einu.

Leiksvæðið er nýtt sem leikskólalóð eins og fram hefur komið. Starfsemi leikskóla krefst ákveðinna lágmarks fermetra fjölda af útisvæði fyrir hvert leikskólabarn.

Leiksvæðið/leikskólalóðin telst fullnýtt og má ekki við minnkun svo að starfsemi leikskólans raskist ekki.



Reykjavík



## Niðurstaða

- Neikvætt tekið í erindið.

Vakin er athygli á að fyrirspurn um afstöðu skipulagsfulltrúa til erindis byggir á innsendum gögnum og verður ekki lögð að jöfnu við formlega umsókn og svar í slíku tilfalli getur eðli máls samkvæmt ekki talist stjórnvaldsákvörðun. Afgreiðsla skipulagsfulltrúa á fyrirspurnum felur því ekki í sér lokaákvörðun og veitir ekki heimild til framkvæmda.

### **f.h. skipulagsfulltrúa Reykjavíkur**

Britta Magdalena Ágústsdóttir  
verkefnastjóri