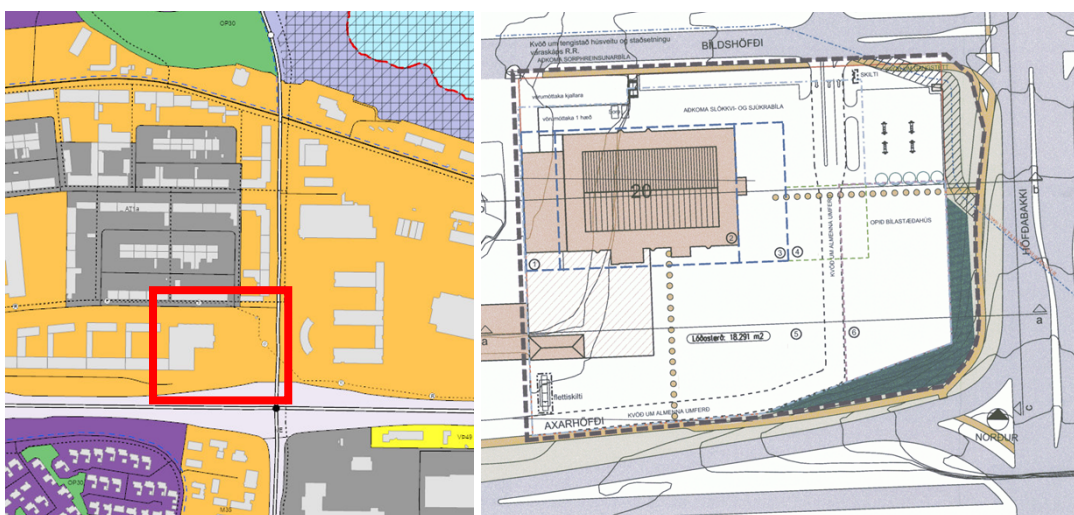


## Bíldshöfði 20 – Fyrirspurn til skipulagsfulltrúa

Á embættisafgreiðslufundi skipulagsfulltrúa 25. nóvember 2024 var lögð fram fyrirspurn Guðmundar Odds Víðissonar, dags. 20. nóvember 2024, ásamt bréfi, dags. 20. nóvember 2024, um að koma fyrir skábraut sunnan megin við húsið á lóð nr. 20 við Bíldshöfða þannig að tenging náist við kjallara sem þar er, samkvæmt uppdrætti Landmóturnar, dags. 24. september 2024.



Aðalskipulag Reykjavíkur 2040

Deiliskipulag (2009)

### Skipulag í gildi

**Aðalskipulag:** Í gildi er Aðalskipulag Reykjavíkur 2040, samþykkt í borgarstjórn Reykjavíkur þann 19. október 2021 og birt í B-deild stjórnartíðinda þann 18. janúar 2022. Skv. aðalskipulaginu er lóðin á miðsvæði M4a.

**Deiliskipulag/ Hverfisskipulag:** Í gildi er deiliskipulag fyrir *Ártúnshöfða – athafna- og iðnaðarsvæði*, samþykkt í borgarráði þann 1. júní 1999 ásamt síðari breytingum. Nýjasta breytingin fyrir lóðina Bíldshöfða 20 var samþykkt á embættisafgreiðslufundi skipulagsfulltrúa þann 29. maí 2009.

### Umsögn

Skv. fyrirspurn er vilji til þess að koma upp miðlægum lager („dark-store“) fyrir Krónuna á lóðinni. Þangað koma ekki viðskiptavinir heldur eru þar eingöngu starfsmenn verslunarinnar sem taka við pöntunum, pakka og dreifa út til viðskiptavina með rafknúnum ökutækjum. Með þessu stuðlar Krónan að minnkandi umferð í verslanir sínar sem minnkar jafnframt almenna bílaumferð og þar með afleidda kolefnislosun. Umsækjandi telur staðsetninguna góða m.t.t. umferðarflæðis fyrir slíka dreifingu, og er hún nálægt helstu stofnbrautum.

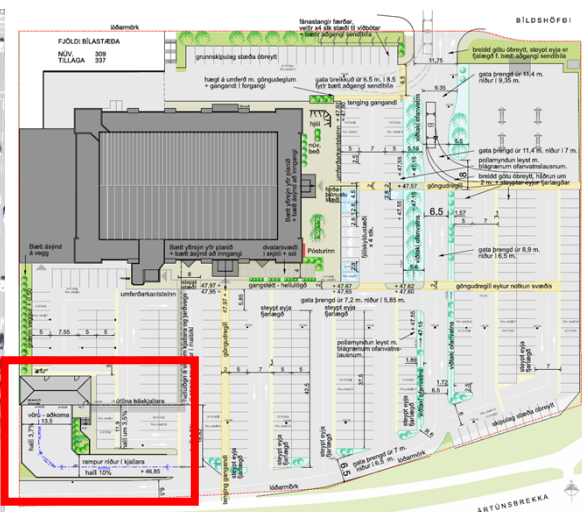


Óskað er eftir afstöðu skipulagsfulltrúa til þess að koma fyrir skábraut sunnan megin við mannvirkið, innan lóðar, þannig að tenging náist við kjallara sem þar er. Skv. fyrirspurn er bílastæðum fækkað sem nemur umfangi og aðgengi að skábraut, lýsing á lóð er eflid og yfirborð uppfært m.a. með ofanvatnslausnum og betri merkinum til stýringar á akandi og gangandi umferð. Auglýsingaskilti sem fyrir er á þessu svæði sem ætlað er undir skábraut er fjarlæggt/fært.

Skipulagsfulltrúi gerir ekki athugasemd við að gerð sé ný skábraut í kjallara í framangreindum tilgangi en breyta þarf gildandi deiliskipulagi til þess að skilgreina hana, breyta heimildinni fyrir flettiskilti (ýmist taka út eða finna nýja staðsetningu sem meta þarf) og gera grein fyrir öðrum breytingum sem erindið kann að hafa á gildandi skilmála. Æskilegt er að tækifærið sé nýtt til þess að endurskoða bílastæðaskilmála í samræmi við gildandi bíla- og hjólastæðastefnu Reykjavíkurborgar. Virða þarf núverandi kvöð um almenna umferð meðfram suðurhluta lóðar.



Loftmynd (ágúst 2024)



Skissa með fyrirspurn: Ný skábraut í SV-horni lóðar

## Niðurstaða

Ekki er gerð skipulagsleg athugasemd við að umsækjandi láti vinna breytingu á gildandi deiliskipulagi, á eigin kostnað, í samræmi við erindið, sbr. framangreint.

*Vakin er athygli á að fyrirspurn um afstöðu skipulagsfulltrúa til erindis byggir á innsendum gögnum og verður ekki lögð að jöfnu við formlega umsókn og svar í slíku tilfalli getur eðli máls samkvæmt ekki talist stjórnvaldsákvörðun. Afgreiðsla skipulagsfulltrúa á fyrirspurnum felur því ekki í sér lokaákvörðun og veitir ekki heimild til framkvæmda.*

## f.h. skipulagsfulltrúa Reykjavíkur

Sólveig Sigurðardóttir  
arkitekt / verkefnastjóri



Reykjavík