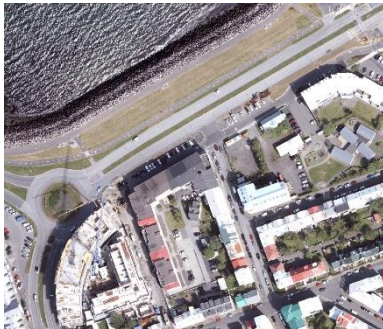




Reykjavík, 16.maí. 2024

Ánanaust 15 – starfsleyfi fyrir vörugeymslu/flutningamiðstöð – USK24050075

Lagt fram erindi Heilbrigðiseftirlits Reykjavíkur, dags. 6. maí 2024, þar sem óskað er eftir umsögn skipulagsfulltrúa vegna umsóknar um starfsleyfi fyrir vörugeymslu fyrir matvæli / flutningamiðstöð í rými 01 0101 í húsnæðinu að Ánanausti 15, fasteignanúmer F2000794. Óskað er umsögn um hvort starfsemin sé í heimil samkvæmt skipulagi.



Skipulag í gildi

Í gildi er Aðalskipulag Reykjavíkur 2040, samþykkt í borgarstjórn Reykjavíkur þann 19. október 2021 og birt í B-deild stjórnartíðinda þann 18. janúar 2022. Skv. aðalskipulaginu tilheyrir lóðin á íbúðarbyggð-Framnes. Í gildi er deiliskipulagið Sólvallargötureitir samþykkt í borgarráði dags. 13. júlí 2001.

Umsögn

Í íbúðarbyggð er almennt gert ráð fyrir íbúðarhúsnæði ásamt tilheyrandi opinberri grunnþjónustu, almennri verslun og þjónustustarfsemi og minni útivistarsvæðum. Helstu þjónustukjarnar (s.s. hverfiskjarnar með stærri matvörubúðum) og stofnanir (s.s. grunnskólar) og stærri útivistarsvæði eru afmörkuð sérstaklega á uppdrætti. Innan íbúðarbyggðar er einnig mögulegt að gera ráð fyrir fjölbreyttri atvinnustarfsemi, enda sé um að ræða þrífalega starfsemi sem ekki veldur ónæði, og almennri opinberri þjónustu (þ.m.t. búsetukjarnar). Fjölbreyttari landnotkun er heimil íbúðarbyggð sem fellur undir skilgreininguna aðalgata eða nærþjónustukjarni. Ánanaust er aðalgata samkvæmt aðalskipulagi Reykjavíkur.

Í gildandi deiliskipulagi og markmiðum deiliskipulagsins er verið að stuðla að fjölgun íbúða og að það eigi að breyta reitnum í íbúðarsvæði. Samkvæmt gildandi deiliskipulagi er notkun Ánanausts 15 skilgreind sem þjónustubygging, skrifstofur og verslanir.

Ekki er hægt að fallast á breyta notkun jarðhæð hússins úr verslun í vörugeymslu. Umferðin kringum vörugeymsluna getur skapað umferðarhættu á svæðinu og mikilvægt er að fyrsta hæð hússins sé opin almenningi og tengist umhverfinu.

Niðurstaða

Neikvætt samanber umsögn hér að ofan.

f.h. skipulagsfulltrúa Reykjavíkur

Valný Aðalsteinsdóttir, arkitekt og verkefnastjóri