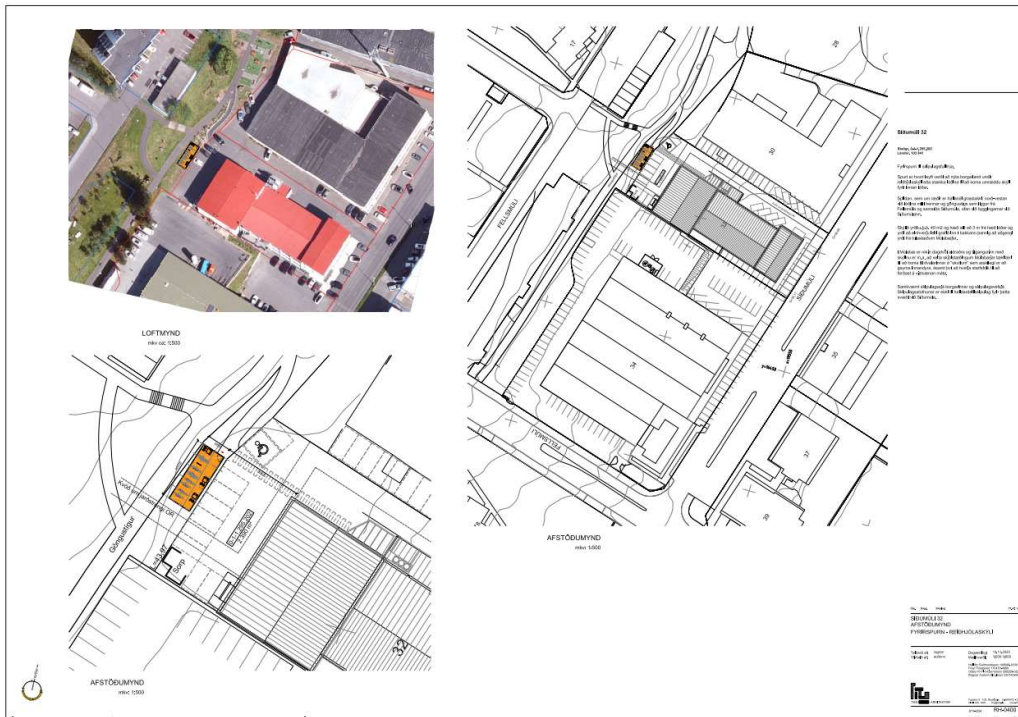


Reykjavík 18.01.2024

Varðar: Síðumúli 32 – (fsp)

Skoðuð er fyrirspurn Reita skrifstofa, dags. 14.11.2023, um hvort hægt væri að fá afnot af borgarlandi eða stækka lóð þannig að unnt sé að koma fyrir reiðhjólaskýli nálægt aðkomu að dagvist aldraðra á 2. hæð byggingarinnar að Síðumúla 32, sbr. teikningar THG arkitekta, sem fylgja erindi.



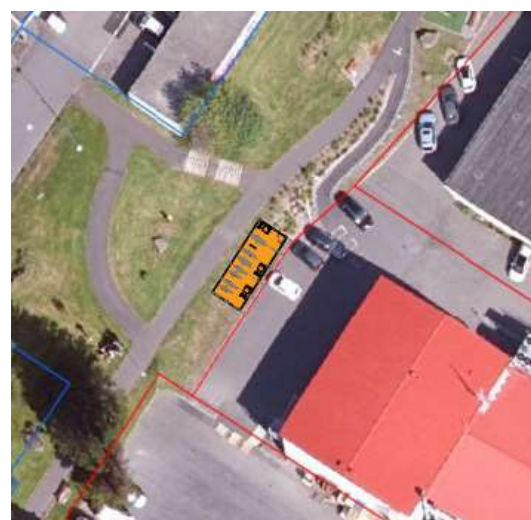
Teikning sem fylgir erindi

Skipulagsleg staða:

Í gildi er Aðalskipulag Reykjavíkur 2040 sem sýnir lóðina á Miðsvæði (M2)
Ekki er í gildi deiliskipulag fyrir lóðina.



Aðalskipulag Reykjavíkur 2040



Staðsetning hjólaskýlis skv. teikningu



Umsögn:

Hjólaskýli skal staðsetja innan lóðar. Ekki er hægt að heimila stækkun lóðar sem þrengir að göngustíg á skilgreindu opnu svæði skv. AR2040.

Niðurstaða:

Neikvætt er tekið í fyrirspurn.

F.h. Skipulagsfulltrúans í Reykjavík

Sigríður Maack, arkitekt / verkefnisstjóri