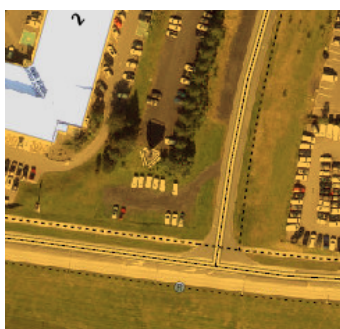
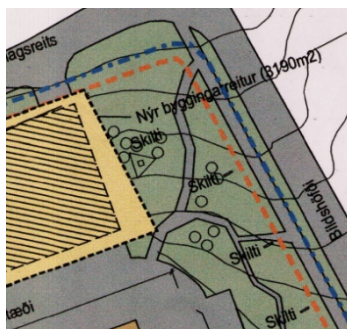


Sævarhöfði 2 – Fyrirspurn til skipulagsfulltrúa

Á embættisafgreiðslufundi skipulagsfulltrúa 19. desember 2024 var lögð fram fyrirspurn Arnars Þórs Jónssonar, dags. 3. október 2024, um að setja LED skilti á lóð nr. 2 við Sævarhöfða í stað núverandi flettiskiltis á lóð, samkvæmt uppdr. Arkís arkitekta, dags. 24. september 2024.



Aðalskipulag Reykjavíkur
2040



Deiliskipulag



Loftmynd

Skipulag í gildi

Aðalskipulag: Í gildi er Aðalskipulag Reykjavíkur 2040, samþykkt í borgarstjórn Reykjavíkur þann 19. október 2021 og birt í B-deild stjórnartíðinda þann 18. janúar 2022. Skv. aðalskipulaginu tilheyrir lóðin og byggingin á Sævarhöfða 2 borgarhluta 8 Grafarvogur og er hluti af miðsvæði M4a, Höfðar.

Deiliskipulag/ Hverfisskipulag: Í gildi er deiliskipulag fyrir deiliskipulag fyrir Sævarhöfða 2 og 2a, samþykkt 27. september 1994, ásamt síðari breytingu samþykkt 21. júlí 2016.

Umsögn

Húsið á lóð nr. 2 við Sævarhöfða er í dag skráð sem verslun og sýningarsalur en bílaumboðið BL er þar til húsa. Húsið var byggt árið 1989 skv. fasteignaskrá.

Óskað er eftir afstöðu skipulagsfulltrúa á að fá að koma fyrir LED-skilti í stað flettiskiltis sem er á suðausturhorni lóðarinnar, við Bíldshöfða og Malarhöfða. Skiltið hefur 3 hliðar og er hver hlið 25,5 m². Samtals er því um að ræða 52,5 m² en eingöngu er verið að skoða að skipta út tveim af þrem flötum skiltisins í stafrænt skilti, sem snúa í suðvestur og suðaustur.

Á meðfylgjandi aðaluppdrætti segir um ljóma skiltisins: „Mögulegur hámarksljómi stafrænna auglýsingaskilta er 6500 cd/m² Auglýsingarskilti verða tengd við birtuskynjara sem stýrir ljóma skilta eftir umhverfisbirtu. Áætlaður ljómi skilta að degi til verður 50-55% eða 3000-3500cd/m². Áætlaður ljómi að kvöldi 15-20% eða 1000-1200cd/m².“



Um m4a segir í AR2040

Fyrst og fremst gert ráð fyrir rýmisfrekum verslunum, heilidsölum og skrifstofum. Léttur iðnaður og verkstæði eru leyfð. Að öllu jöfnu er ekki gert ráð fyrir íbúðarhúsnæði, gistiheimilum eða hótélum, nema það sé sérstaklega tilgreint í deiliskipulagi. Á svæði M4a, vestan Breiðhöfða, eru íbúðir heimilar, einkum á efri hæðum. Á svæði M4c (Keldur) er þó gert ráð fyrir íbúðarbyggð og tilheyrandi hverfiskjarna og samfélagsþjónustu. Gera skal grein fyrir nýjum matvöruverslunum* í deiliskipulagi.

Í samþykkt um skilti í Reykjavík segir:

Leyfilegt er að setja upp ný stafræn auglýsingaskilti sem eru stærri en 10m² ef að fyrir sé sambærilegt skilti s.s. fléttiskilti, eða ef deiliskipulag heimili slík skilti. Slík skilti mega þó ekki vera nær vegbrún gatnamóta, götu eða vegvísingum og öðrum umferðarbúnaði en 20m. Byggingarfulltrúa er heimilað að veita undanþágu frá þeirri reglu ef um er að ræða skóla, íþróttafélög eða aðrar sambærilegar stofnanir en þau skilti skulu fylgja reglum þessarar samþykktar.

Að auki er fjallað nánar um hámarksljóma stafrænna skilta en þar sem að hver flötur er stærri en 25,5 m² skal hámarksljómi skilta ekki vera meiri en 500 cd/m² þegar myrkur er úti en að hámarki 7000 cd/m² þegar bjart er úti. Í skiltum sem laga sig að umhverfisbirtunni skal fylgja þrepaskiptingu þar sem ljóminn stigmagnast jafnt og þétt yfir daginn, nær hámarki þegar sólin er hæst á lofti og minnkar svo jafnt og þétt þangað til myrkur er skolið á. Stafræn skilti sem eru stærri en 10m² skulu vera búin búnaði þar sem ljóminn lagar sig að umhverfisbirtunni. Öll skilti sem standa við stofn- og tengibrautir eiga að vera búin slíkum búnaði. Stafræn skilti skulu vera stillt þannig að ef búnaður í því bílar dettur ljómi þess tafarlaust niður í 4% styrk eða minna.

Ef óþægindi skapast af lýsingu skiltisins verður þess krafist að eigandi þess fái til sín fagaðila til að framkvæma ljósmælingar til að stilla skiltið á viðunandi hátt. Ef ekki er farið eftir þeirri tilskipun áskilur byggingarfulltrúi sér rétt til að slökkva á skiltinu á kostnað eiganda.

Vegna nálægðar við Vesturlandsveg var óskað eftir umsögn veghaldara, Vegagerðarinnar. Umsögnina í heild sinni má sjá hér að neðan.



Sævarhöfði 2 - Stafrænt þjónustuskilti

Vegagerðin hefur fengið til umsagnar fyrirspurn vegna breytingu á núverandi flettiskilti á Sævarhöfða 2 í stafrænt LED skilti og gerir eftirfarandi athugasemdir.

Vegagerðin bendir á að skv. 32. grein vegalaga má ekki staðsetja auglýsingaspjöld nær vegi en 30m frá miðlínu stofnvega og 15m frá miðlínu annarra þjóðvega nema með leyfi veghaldara.

Einnig má benda á 90. gr. umferðarlaga þar sem segir: „Spjöld, auglýsingar, ljósaskilti eða sambærilegan búnað má eigi setja á eða við veg þannig að honum sé beint að umferð nema með heimild veghaldara. Veghaldari getur synjað um leyfi eða gert kröfu um að slíkur búnaður verði fjarlægður ef hann telur hann draga úr umferðaröryggi, þar á meðal ef misskilja má hann sem umferðarmerki, umferðarskilti eða vegmerkingu, búnaður tálmar vegsýn eða er til þess fallinn að draga athygli vegfarandans frá vegi eða umferðinni.“

Núverandi skilti á Sævarhöfða 2 er um 100m frá miðju Vesturlandsvegur sem er stofnvegur í umsjá Vegagerðarinnar. Vesturlandsvegur er umferðarþungur vegur með fjórar akreinar í hvora átt og á þessum kafla eru ýmist að- eða fráreinar og mikil umferð er þarna allan sólarhringinn eða um 117.000 ÁDU.

Umferðarþungi og tilheyrandi bið vegfarenda á álagstímum gerir það að verkum að athygli ökumanna þarf að vera öll á umferðinni sem bíður ekki upp á að sett sé stafrænt skilti í grennd við veginn þar sem það er talið rýra umferðaröryggi.

Vegagerðin leggst gegn því að stafrænt skilti við Sævarhöfða 2 verði heimilað.

Umsögn Vegagerðarinnar dags. 25. febrúar 2025

Niðurstaða

- Neikvætt er tekið í að breyta flettiskilti í LED skilti, hefur neikvæð áhrif á umferðaröryggi sbr. umsögn Vegagerðarinnar dags. 25. febrúar 2025.
- Bent er á að bílastæði sunnan við skiltið er ekki heimilað og telst vera óleyfisframkvæmd.

f.h. skipulagsfulltrúa Reykjavíku

Birgitta Rut Skúlad. Hjörvar

verkefnastjóri

Vakin er athygli á að fyrirspurn um afstöðu skipulagsfulltrúa til erindis byggir á innsendum gögnum og verður ekki lögð að jöfnu við formlega umsókn og svar í slíku tilfalli getur eðli máls samkvæmt ekki talist stjórnvaldsákvörðun. Afgreiðsla skipulagsfulltrúa á fyrirspurnum felur því ekki í sér lokaákvörðun og veitir ekki heimild til framkvæmda.



Reykjavík