



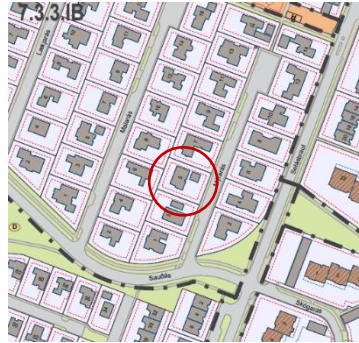
Reykjavík, 8. júní 2023

Mýrarás 5 – Fyrirspurn til skipulagsfulltrúa

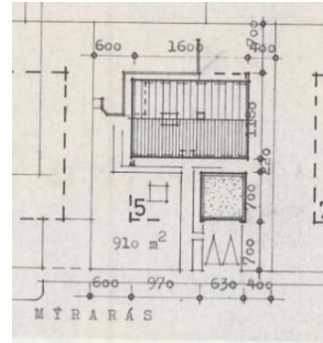
Á embættisafgreiðslufundi skipulagsfulltrúa 17. maí 2023 var lögð fram fyrirspurn Benedikts Benediktssonar, dags. 6. maí 2023, um að stækka bílastæðið á lóð nr. 5 við Mýrarás út að lóðarmörkum lóðarinnar nr. 7 við Mýrarás. Fyrirspurninni var vísað til umsagnar verkefnisstjóra og er nú lögð fram að nýju ásamt umsögn skipulagsfulltrúa dags. 8. júní 2023.



Aðalskipulag Reykjavíkur 2040



Hverfisskipulag



Afstöðumynd (samb. uppdráttur)

Skipulag í gildi

Aðalskipulag: Í gildi er Aðalskipulag Reykjavíkur 2040, samþykkt í borgarstjórn Reykjavíkur þann 19. október 2021 og birt í B-deild stjórnartíðinda þann 18. janúar 2022. Skv. aðalskipulaginu er Mýrarás 5 í skilgreindri íbúðarbyggð.

Hverfisskipulag: Í gildi er hverfisskipulag fyrir Selás sem tók gildi með auglýsingu í B-deild Stjórnartíðinda þann 5. nóvember 2019. Mýrarás 5 er innan skilmálaeiningar 7.3.3 í hverfisskipulagi.

Umsögn

Óskað er eftir afstöðu skipulagsfulltrúa til mögulegrar stækkunar bílastæðis á lóðinni Mýrarás 5 að lóðarmörkum við hús nr. 7. Í fyrirspurn kemur fram að gildandi mæliblað sýnir bílastæði að lóðarmörkum og að til að koma þeim þannig fyrir þurfi að fella þrjár aspir.

Í skilmálum hverfisskipulags, í skilmálalið um bílastæði og innkeyrslur, kemur fram að á lóðinni sé heimilt að hafa tvö bílastæði. Sömuleiðis kemur fram að ekki sé heimilt að fjölga stæðum.

Á mæliblöðum geta komið fram heimildir fyrir fjölda bílastæða á hverri lóð. Lega bílastæða, eins og hún er sýnd á mæliblaði, er hinsvegar ekki bindandi og alla jafna sýnd með nákvæmari hætti á samþykktum aðaluppdráttum. Fyrir Mýrarsel 5 liggur fyrir samþykkt grunmynd og afstöðumynd sem sýnir tvö bílastæði, samtals 5,7 m breið, fyrir framan bílskúr á lóðinni og 4 m frá lóðarmörkunum. Ljóst er að bílastæðin eru í raun heldur breiðari og ná nær lóðarmörkunum en uppdrátturinn sýnir.

Þar sem stækkun bílastæðis myndi verða til þess að fjölga bílastæðum á lóðinni og í ljósi þess að núverandi staðsetning er að mestu í samræmi við samþykkt aðaluppdrætti er tekið neikvætt í fyrirspurnina.

Öll skipulagsgögn hverfisskipulags fyrir skilmálaeiningu 7.3.3 má finna á slóðinni <https://skipulag.reykjavik.is/hverfisskipulag/arbaer/>.

Niðurstaða

- Neikvætt er tekið í fyrirspurnina.
- Ekki er heimilt að fjölga bílastæðum á lóðinni.
- Núverandi staðsetning og fyrirkomulag bílastæða er í samræmi við samþykka aðaluppdrætti.

f.h. skipulagsfulltrúa Reykjavíkur

Ólafur Ingibergsson sérfræðingur hjá hverfisskipulagi