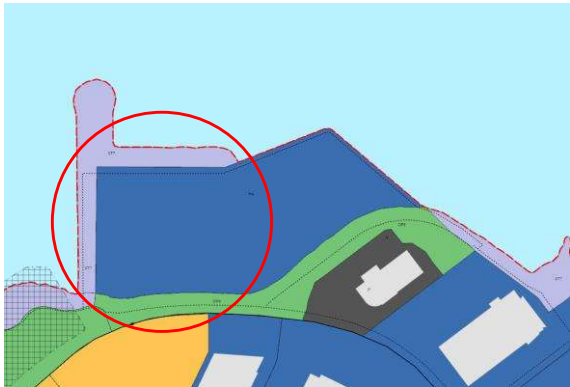




Varðar: Klettagarðar/Sundahöfn – starfsleyfi fyrir efnismóttöku

Á embættisafgreiðslufundi skipulagsfulltrúa 11. janúar 2024 var lagt fram erindi Heilbrigðiseftirlits Reykjavíkur, dags. 8. janúar 2024, þar sem óskað er eftir umsögn skipulagsfulltrúa um umsókn Faxaflóahafna sf. um starfsleyfi fyrir efnismóttöku (móttöku á úrgangi til endurvinnslu), þ.e. móttöku á hreinu jarðefni til síðari nota við fyllingu við Klettagarða. Óskað er eftir umsögn um hvort starfsemi sé í samræmi við skipulag. Einnig er lagt fram tillöguhefti Alta, dags. 23. nóvember 2023, yfirlitsmynd sem sýnir fyrirhugaða landfyllingu og starfsleyfisskilyrði Heilbrigðiseftirlits Reykjavíkur fyrir Faxaflóahafnir sf. vegna móttöku á úrgangi til endurnýtingar, ódags..



Aðalskipulag Reykjavíkur 2040



Afmökun athafnasvæðis Faxaflóahafna skv. erindi

Skipulag í gildi

Aðalskipulag: Í gildi er Aðalskipulag Reykjavíkur 2040, samþykkt í borgarstjórn Reykjavíkur 19. október 2021 og birt í B-deild stjórnartíðinda 18. janúar 2022. Samkvæmt aðalskipulagi er svæðið staðsett í borgarhluta 4 Laugardal og er skilgreint sem hafnarsvæði H4 Sundahöfn.

Deiliskipulag: Ekkert deiliskipulag er í gildi á svæðinu.

Vinna við gerð deiliskipulagsáætlunar fyrir svæðið er hins vegar í vinnslu, þar sem m.a. verða útfærðar heimildir og skilmálar varðandi efnismóttöku og geymslu efnis á núverandi landfyllingu.

Umsögn

Óskað er eftir umsögn skipulagsfulltrúa á umsókn Faxaflóahafna sf. um starfsleyfi fyrir efnismóttöku; móttöku á hreinu jarðefni til síðari nota við fyllingu við Klettagarða, þ.e. hvort starfsemi væri í samræmi við skipulag.

Samkvæmt aðalskipulagi er svæðið skilgreint sem hafnarsvæði H4 – Sundahöfn (Klettasvæði, Vogabakki og Kleppsvík). Á svæðinu er gert ráð fyrir flutningahöfn með vörugeymslum og vörudreifingu auk aðstöðu fyrir skemmtiferðaskip. Í aðalskipulagi er gert ráð fyrir að núverandi landfylling verði stækkuð og að þar verði starfsaðstaða Faxaflóahafna. Stækkun landfyllingar við Klettagarða er enn fremur ætlað að mæta framtíðar landþörf skólphreinsistöðvar.

Starfsemi sem fellur undir skilgreiningu athafnasvæða sbr. skipulagsreglugerð, er almennt heimil, sem og starfsemi sem fellur undir iðnaðarsvæði, sbr. skipulagsreglugerð, en þá starfsemi þarf að tilgreina sérstaklega í deiliskipulagi. Eins og kom fram hér að ofanverðu er gerð deiliskipulagsáætlunar fyrir svæðið í vinnslu, þar sem m.a. verða útfærðar heimildir og skilmálar varðandi efnismóttöku og geymslu efnis á núverandi landfyllingu.

Gert er ráð fyrir að efnismóttakan feli í sér móttöku og tímabundna geymslu á *hreinu efni*, t.d. úr húsgrunnum. Umrætt starfsleyfi felur ekki í sér leyfi til að gera landfyllinguna sjálfa, aðeins taka á móti efni í hana á tilteknum stað, skv. umsókn.

Framkvæmdin er í samræmi við aðalskipulag þar sem gert er ráð fyrir landfyllingu á þessum stað og til þess að búa til landfyllingu þarf að starfrækja efnismóttöku og geymslu á efni. Gerð deiliskipulags þar sem útfærðir verða skilmálar í tengslum við efnismóttöku og geymslu efnis á svæðinu er í vinnslu.

e. Athafnasvæði (AT).

Svæði fyrir atvinnustarfsemi þar sem lítil hætta er á mengun svo sem léttur iðnaður, hreinleg verkstæði, bílasölur og umboðs- og heildverlanir. Einnig atvinnustarfsemi sem þarfnast mikils rýmis, t.d. vinnusvæði utandyra á lóðum eða starfsemi sem hefur í för með sér þungaflutninga, svo sem vörugeymslur og matvælaíðnaður.

f. Iðnaðarsvæði (I).

Svæði fyrir umfangsmikla iðnaðarstarfsemi eða starfsemi sem er talin geta haft mengun í för með sér, svo sem verksmiðjur, virkjanir, þ.m.t. vatnsfallsvirkjanir, jarðhitavirkjanir, sjávarfallavirkjanir og vindmyllur, tengivirki, veitustöðvar, skólpaðu- og hreinsistöðvar, endurvinnslustöðvar, brennslustöðvar, förgunarstöðvar, sorpurðunarsvæði, flokkunarmiðstöðvar og birgðastöðvar fyrir mengandi efni.

Niðurstaða

- Ekki eru gerðar skipulagslegar athugasemdir við starfsemi efnismóttöku á landfyllingu við Klettagarða, en hún samræmist aðalskipulagi. Jafnframt er unnið að gerð deiliskipulagsáætlunar fyrir svæðið þar sem útfærðir verða skilmálar í tengslum við efnismóttöku og geymslu efnis á núverandi landfyllingu. Efnismóttakan er háð framkvæmdaleyfi.

f.h. skipulagsfulltrúa Reykjavíkur

Þórður Már Sigfússon, skipulagsfræðingur SFFÍ og verkefnastjóri.