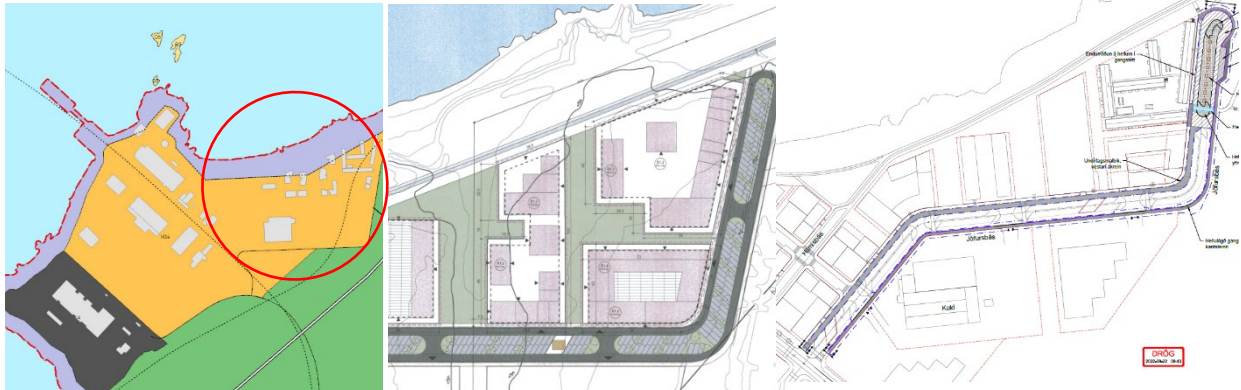




## Yfirborðsfrágangur vegastæðis á Jöfursbási - FRAMKVÆMDALEYFI

Lögð fram umsókn Skrifstofu framkvæmda og viðhalds dags. 2. maí 2022 um framkvæmdaleyfi vegna yfirborðsfrágangs götuhluta Jöfursbáss sem liggur frá Gufunesvegi að íbúðarbyggð við Jöfursbás í samræmi við framkvæmdamörk á yfirlitsteikningu.



Aðalskipulag Reykjavíkur 2040.

Hluti deiliskipulags í gildi, 2019

Yfirlitsmynd framkvæmda.

### Skipulagsleg staða

Aðalskipulag: Í Aðalskipulagi Reykjavíkur 2040, samþykkt í borgarstjórn Reykjavíkur þann 19. október 2021 og birt í B-deild stjórnartíðinda þann 18. janúar 2022. Samkvæmt aðalskipulaginu er Jöfursbás á skilgreindu miðsvæði, nánar tiltekið M24.

Deiliskipulag/ Hverfisskipulag: Í gildi er deiliskipulag fyrir reitinn samþykkt í umhverfis- og skipulagsráði þann 21. febrúar 2019, ásamt áorðnum breytingum.

### Lýsing á framkvæmd

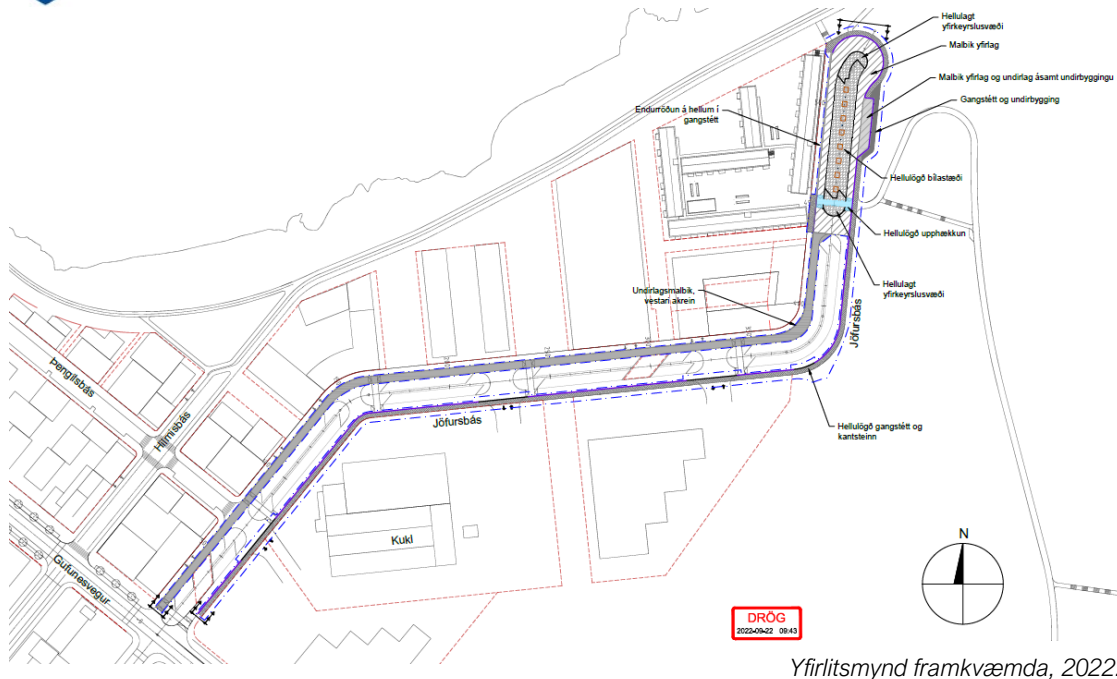
Verkið felur í sér að ljúka yfirborðsfrágangi Jöfursbáss í Gufunesi. Undirvinna fyrir yfirborðsfrágang var unnin á árunum 2019 - 2020. Gera þarf ráð fyrir að lagfæra þurfi yfirborð undir hellulögn og malbikun. Verkið innifelur malbikun götunnar, ýmist efra eða beggja malbikslaga, steinlögn á bílastæði og hellu- og steinlögn í gangstéttir og upphækkuð svæði kringum göngupveranir, ásamt þökulögn og sáningu í fláa meðfram gangstétt. Umferðarmerki og yfirborðsmerkingar tilheyra verkinu. Verkinu tilheyrir gerð bílastæðis sem er útskot frá núverandi götu innst í Jöfursbási, með efnisskiptum og malbikun. Gerð ofanvatnsrásar með trjáa- og runnabeði í miðsvæði götu tilheyrir verkinu. Auk þess eru í verkinu stútar frá fráveitubrunni og gröftur inn á stofna, ídráttarrör, mæliskápar og heimtaugar fyrir hleðslustaura rafbíla og götulýsing í gangstétt.

### Umsögn

Erindið er framkvæmdaleyfisskilt skv. 1. mgr. 4. gr. reglugerðar nr. 772/2012 um framkvæmdaleyfi, sbr. 1. mgr. 5. gr. sömu reglugerðar, þar sem um er að ræða nýjan veg, nýjan stíg/ gangstéttir. Framkvæmdin telst umfangsmikil með tilheyrandi riski fyrir íbúa og gesti götunnar auk þess að breyta ásynd hennar og bæta.

### Framkvæmdatími:

Framkvæmdatími hefst þegar verkkaupi hefur með formlegum hætti tekið tilboði verktaka. Framkvæmdin mun vinda fram og áætlað er að henni ljúki í lok desember 2023.



Yfirlitsmynd framkvæmda, 2022.

## Niðurstaða

Ekki er lagst gegn því að veitt verði framkvæmdaleyfi fyrir umræddri framkvæmd á Jöfursbási. Framkvæmdin er í samræmi við gildandi Aðalskipulag Reykjavíkur 2040 um gæði byggðar, þ.e.a.s. ásýnd götummynda, ásamt hönnun og fegrun götusvæða. Framkvæmdin er jafnframt í samræmi við gildandi deiliskipulag.

Framkvæmdaleyfið er gefið út til eins árs frá útgæfnum degi í samræmi við framkvæmdaáætlun. En verði á breytingar á áætlun, þ.e. ef framkvæmdir tefjast að miklu leyti, þá þarf að sækja um endurnýjað framkvæmdaleyfi.

### Framkvæmdarleyfið er háð eftirfarandi skilyrðum:

Taka skal tillit til þess að einnig um íbúðarsvæði er að ræða og skal virða allar reglur og leiðbeiningar um vinnutíma, merkingar, hávaða og rask við íbúa götunnar og nærliggjandi svæða þannig að framkvæmdin valdi sem minnstu truflun og hægt er. Einnig skal tryggja að vinnusvæði sé snyrtilegt vegna viðkvæmrar staðsetningar þess. Setja þarf upp upplýsingaskilti við framkvæmdastað sem lýsir fyrirhugaðri framkvæmd á myndrænan hátt ásamt því að vera með upplýsingar um framkvæmdatíma og tengilið sem getur veitt nánari upplýsingar um framkvæmdina sjálfa. Áður en framkvæmdir hefjast þarf að upplýsa alla hagaðila næst framkvæmdastað bréflaga um framkvæmdina þar sem gerð er grein fyrir framkvæmdinni á uppdrætti henni lýst í stuttu máli og gefnar upp upplýsingar um upphaf framkvæmda og áætluð verklok.

Þar sem leyfishafi þarf að nýta borgarland við framkvæmdina, t.d. með því að setja upp girðingar, tæki ofl. skal framkvæmdaleyfishafi afla framkvæmdaheimildar hjá skrifstofu rekstur og umhirðu á umhverfis- og skipulagssviði Reykjavíkurborgar. Jafnframt er farið fram á að gengið verði snyrtilega frá svæðinu að framkvæmdum loknum sem og ef framkvæmdir stoppast yfir lengri tíma í miðju verki.

Framkvæmdatíma skal lokið innan tilgreinds tíma og er minnt á að framkvæmdaleyfið fellur úr gildi hafi framkvæmdir ekki hafist innan 12 mánaða frá útgáfu þess, sbr. 1. mgr. 14. gr. reglugerðar um framkvæmdaleyfi.

f.h. Skipulagsfulltrúa Reykjavíkur

Olga Guðrún Sigfúsdóttir, arkitekt FAÍ og verkefnastjóri.

