

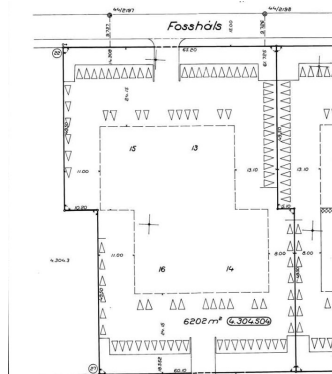


Fossháls 13-15 - USK24090346 – Byggingarleyfisumsókn

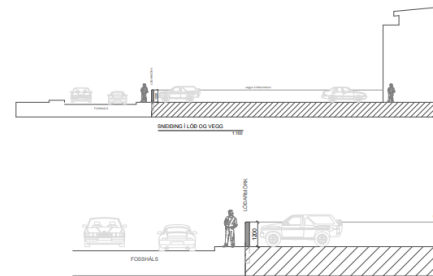
Á embættisafgreiðslufundi skipulagsfulltrúa 16. október 2024 var lagt fram erindi frá afgreiðslufundi byggingarfulltrúa frá 8. október 2024 þar sem sótt er um leyfi til að breyta erindi USK24070124 sem snýr að því að færa steypant vegg út að lóðarmörkum á lóð nr. 13-15 við Fossháls. Erindinu var vísað til umsagnar verkefnastjóra og er nú lagt fram að nýju ásamt umsögn skipulagsfulltrúa dags. 31.okt.2024.



Aðalskipulag Reykjavíkur 2040



Mæliblað



Sneiðing af svæðinu

Skipulag í gildi

Aðalskipulag: Í gildi er Aðalskipulag Reykjavíkur 2040, samþykkt í borgarstjórn Reykjavíkur þann 19. október 2021 og birt í B-deild stjórnartíðinda þann 18. janúar 2022. Skv. aðalskipulaginu er Fossháls 13-15 í skilgreindri atvinnusvæði (AT2)

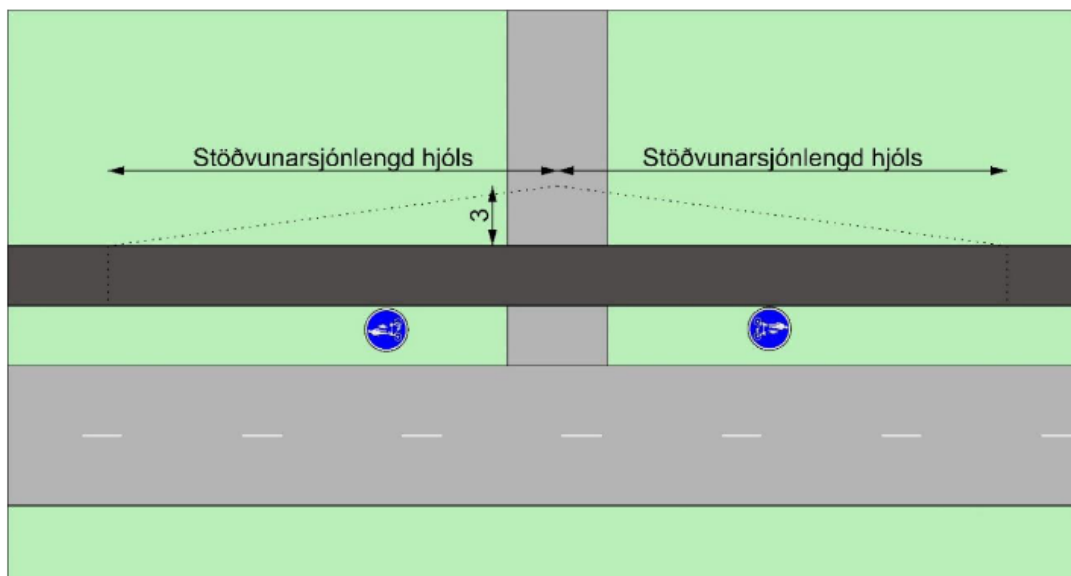
Deiliskipulag/ Hverfisskipulag: Í gildi er deiliskipulag fyrir Hálsahverfi samþykkt í Borgarráði 26. september 2000 með síðari breytingum.

Umsögn

Óskað er eftir afstöðu skipulagsfulltrúa til breytingar á byggingaleyfi þar sem beðið er um að fá að færa staðsteypant vegg út að lóðarmörkum til norðurs á lóð nr. 13-15 við Fossháls. Fyrir liggja samþykktir aðliggjandi lóðahafa.

Við færslu veggjarins út að lóðarmörkum er liggja að göngustíg og götu mun sjónlengdir er varða stöðvunar lengd hjóla skerðast. Í umsögn skrifstofu samgangna og borgarhönnunar kemur eftirfarandi fram:

Tillagan gengur ekki upp m.t.t. sjónlengda, það þarf að tryggja að þær séu í samræmi við hönnunarleiðbeiningar fyrir hjól – sjá skjáskot að neðan. Samkvæmt gildandi mæliblaði eiga bílastæði að vera nokkrum metrum frá gangstétt, talið er að það sé mikilvægt að halda í það til að tryggja að svæðið sé gönguvænt og tryggir það einnig að sjónlengdir séu uppfylltar.



MYND 32 Sýn á mótum stígs og hliðargötu. Innan svæðisins sem markast af punktalínunum ætti ekkert að hindra útsýni hjólréiðamanns og ökumanns.

Leiðbeiningar fyrir hjól:

https://www.ssh.is/static/files/storybook/SSK/Leiðbeiningar/hönnunarleiðbeiningar_f_hjolreidar_2_019-12-19.pdf

Mæliblað: https://lukrskjol.reykjavik.is/maeliblod/bvs/pdf/4_304_5.pdf

Niðurstaða

- **Neikvætt er tekið í erindið þar sem tillagan uppfyllir ekki skilyrði hönnunarleiðbeiningar fyrir hjólréiðar.**
- **Senda þarf inn frekari gögn sem sína tillögu sem uppfyllir viðaeigandi skilyrði.**

F.h. skipulagsfulltrúa Reykjavíkur

Britta Magdalena Ágústsdóttir, verkefnastjóri hjá hverfisskipulagi Reykjavíkur.