



Reykjavík, 31. október 2024  
USK24090236

## Fjólugata 11 - (fsp) Innkeyrsla á lóð

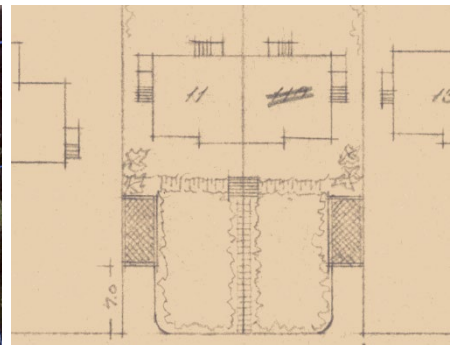
Á embættisafgreiðslufundi skipulagsfulltrúa 3. október 2024 var lögð fram fyrirspurn Maríu Bjargar Sigurðardóttur, dags. 18. september 2024, ásamt greinargerð, dags. 10. september 2024, um að setja innkeyrslu á lóð nr. 11 við Fjólugötu. Fyrirspurninni var vísað til umsagnar verkefnastjóra og er nú lögð fram að nýju ásamt umsögn skipulagsfulltrúa dags. 31. október 2024.



Aðalskipulag Reykjavíkur 2040



Loftmynd



Afstöðumynd

## Skipulag í gildi

Aðalskipulag: Í gildi er Aðalskipulag Reykjavíkur 2040, samþykkt í borgarstjórn Reykjavíkur þann 19. október 2021 og birt í B-deild stjórnartíðinda þann 18. janúar 2022. Skv. aðalskipulaginu tilheyrir lóðin og byggingin að Fjólugötu 11 borgarhluta M2 og er hluti af íbúðarsvæði ÍB10

Deiliskipulag/ Hverfisskipulag: Ekki er til deiliskipulag af svæðinu. Hverfisvernd er til staðar.

## Umsögn

Húsið á lóð 11 við Fjólugötu er steinsteypt bygging teiknuð af Guttormi Andrésyni árið 1957. Óskað er eftir afstöðu skipulagsfulltrúa að setja innkeyrslu á lóð nr. 11 við Fjólugötu í samræmi við núgildandi aðaluppdrætti. Bílskúr yrði byggður síðar.

Afstöðumynd á nýjustu samþykktu aðaluppdráttum fyrir Fjólugötu 11 (BN045693, samþykktir 16.4.2013) sýnir innkeyrslur við Fjólugötu 11 og 11A. Innkeyrsla er þegar til staðar við Fjólugötu 11A. Upprunalegur aðaluppdráttur fyrir Fjólugötu 11 og 11A frá 4. október 1957 sýnir einnig innkeyrslur við Fjólugötu 11 og 11A.

Hverfisvernd er á svæðinu og ber því að huga sérstaklega vel að útliti hússins, skala þess götumyndar og umhverfis. Fallegur bogadregin veggur er einkennandi fyrir innkeyrslu hússins og skal því huga vel að útfærslu innkeyrslunnar og að framkvæmd sé í samræmi við samþykktar teikningar. Bent er á að ljósastaur er á þeim stað sem tekið er úr steypum vegg. Ef bílskúr verður byggður síðar skal hann vera útfærður í samræmi við samþykktar teikningar.



Reykjavík



Vakin er athygli á að fyrirspurn um afstöðu skipulagsfulltrúa til erindis byggir á innsendum gögnum og verður ekki lögð að jöfnu við formlega umsókn og svar í slíku tilfalli getur eðli máls samkvæmt ekki talist stjórnvaldsákvörðun. Afgreiðsla skipulagsfulltrúa á fyrirspurnum felur því ekki í sér lokaákvörðun og veitir ekki heimild til framkvæmda.

#### **Niðurstaða**

- Jákvætt er tekið í að útfæra innkeyrslu líkt og sýnt er á upprunalegum aðaluppdráttum.

**f.h. skipulagsfulltrúa Reykjavíkur**

Laufey Sigurðardóttir  
verkefnastjóri



**Reykjavík**