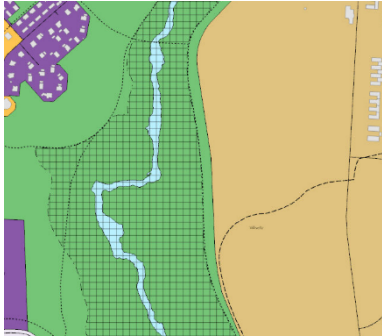




Elliðaárdalur - göngu og hjólabrú við Grænugróf– Byggingarleyfisumsókn / USK23100209

Á embættisafgreiðslufundi skipulagsfulltrúa 30. nóvember 2023 var lagt fram erindi frá afgreiðslufundi byggingarfulltrúa frá 21. nóvember 2023 þar sem sótt er um leyfi til að byggja steinsteypta bitabrú, hjóla- og göngubrú yfir Elliðaár sem tengir Breiðholt og Árbæ.



Aðalskipulag Reykjavíkur 2040



Deiliskipulag/ Hverfisskipulag.



Annað

Skipulag í gildi

Aðalskipulag: Í gildi er Aðalskipulag Reykjavíkur 2040, samþykkt í borgarstjórn Reykjavíkur þann 19. október 2021 og birt í B-deild stjórnartíðinda þann 18. janúar 2022. Skv. aðalskipulaginu tilheyrir svæðið Elliðaárdalur - Opin svæði, Borgargarður. Innan borgargarða er gert ráð fyrir útivistariðkun og fjölbreyttri mannvirkjagerð af ýmsum toga sem tengist nýtingu og þjónustu svæðanna til útiveru, afþreyingar og leikja og allrar almennrar frístundiðkunar. Einnig má gera ráð fyrir veitingaaðstöðu og veitumannvirkjum. Samfélagsstofnanir geta verið heimilar, skv. ákvörðun í deiliskipulagi.

Deiliskipulag/ Hverfisskipulag: Í gildi er deiliskipulag fyrir Elliðaárdal, samþykkt í borgarstjórn 15. desember 2020 ásamt síðari breytingum.

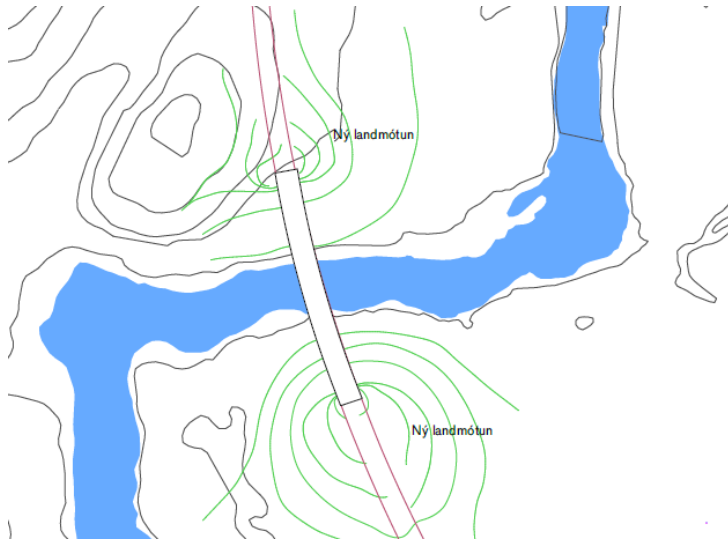
Umsögn

Óskað er eftir afstöðu skipulagsfulltrúa á byggingarlýsingu fyrir hjóla- og göngubrú við Grænugróf.

Brúin er í samræmi við gildandi deiliskipulag. Um er að ræða nýtt mannvirki sem er staðsett á svæði innan hverfisverndar. Hverfisvernd getur verið af sagnfræðilegum, menningarlegum eða líffræðilegum ástæðum og er ætlað að vernda þau atriði sem eiga þátt í að skapa hverfinu sérstöðu og móta ímynd þess og anda.

Mikilvægt er að gera grein fyrir hvernig gengið verði frá svæðinu þar sem inngríp í náttúruna á sér stað. Við frágang á svæðinu skal endurnota gróðurþekju og jarðveg til þess að endurheimta staðargróður og milda áhrif framkvæmdar á líffræðilegan fjölbreytni. Hafa skal samráð við sérfræðing til þess að leita leiða við að flytja og geyma gróðurortfur á framkvæmdatíma eða finna viðeigandi uppgræðsluáferð. Forðast skal að nýta aðfluttar þökur og jarðveg sem getur innihaldið fræ með framandi tegundum.

Skipulagsfulltrúi óskaði eftir frekari útskýringu hvernig lýsingu á brúnni verði háttáð vegna viðkvæmrar staðsetningar með tilliti til lífríkis Elliðaáa. Lýsingahönnun var rýnd af verkefnastjóra skipulagsfulltrúa og ítrekað er mikilvægi þess að lýsingu verði með þeim hætti að ljós smitist ekki í ána.



Niðurstaða

- Gera þarf grein fyrir því hvernig staðið verður að endurheimt staðargróður við rask á svæðinu. Ekki er gerð skipulagsleg athugasemd við erindið.

f.h. skipulagsfulltrúa Reykjavíkur

Hrönn Valdimarsdóttir, verkefnastjóri