



USK26040175

**Skólavörðuholt - Breyting á deiliskipulagi
- Barónsstígur 34 - Vörðuskóli**

Kynning vegna auglýsingar

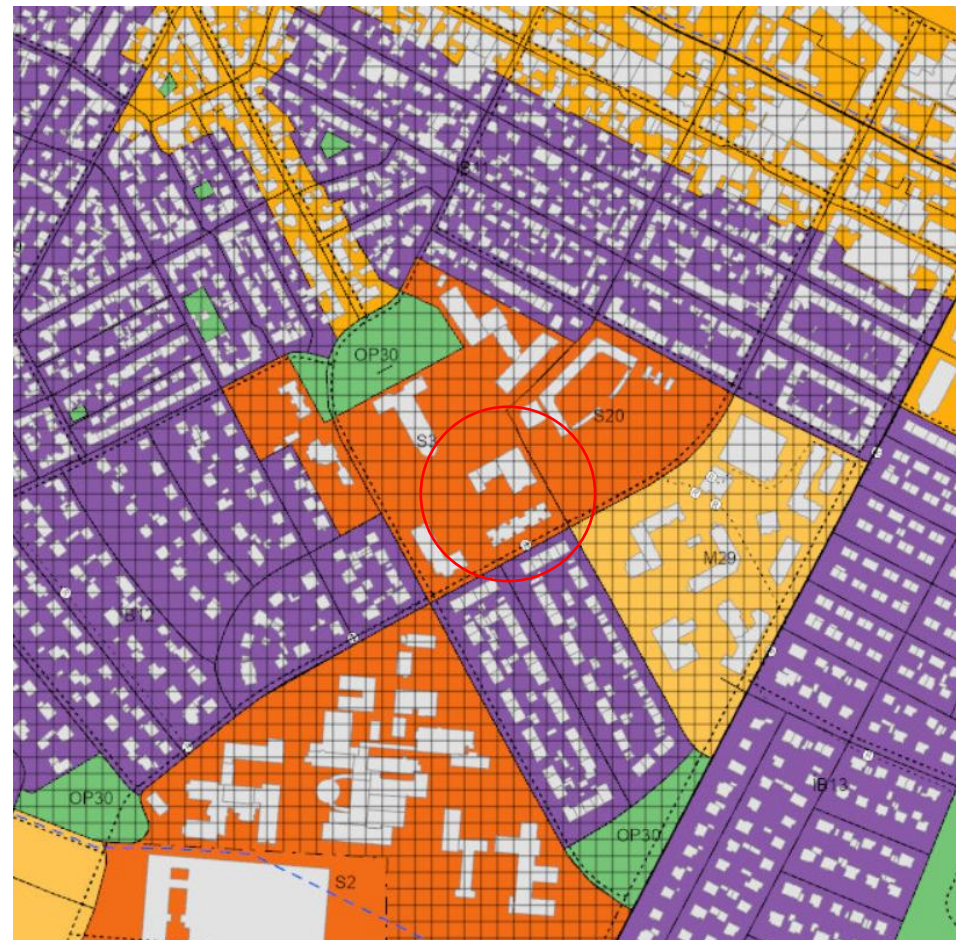
Aðalskipulag

Hluti af S3

- Hallgrímskirkja-lönskólinn -

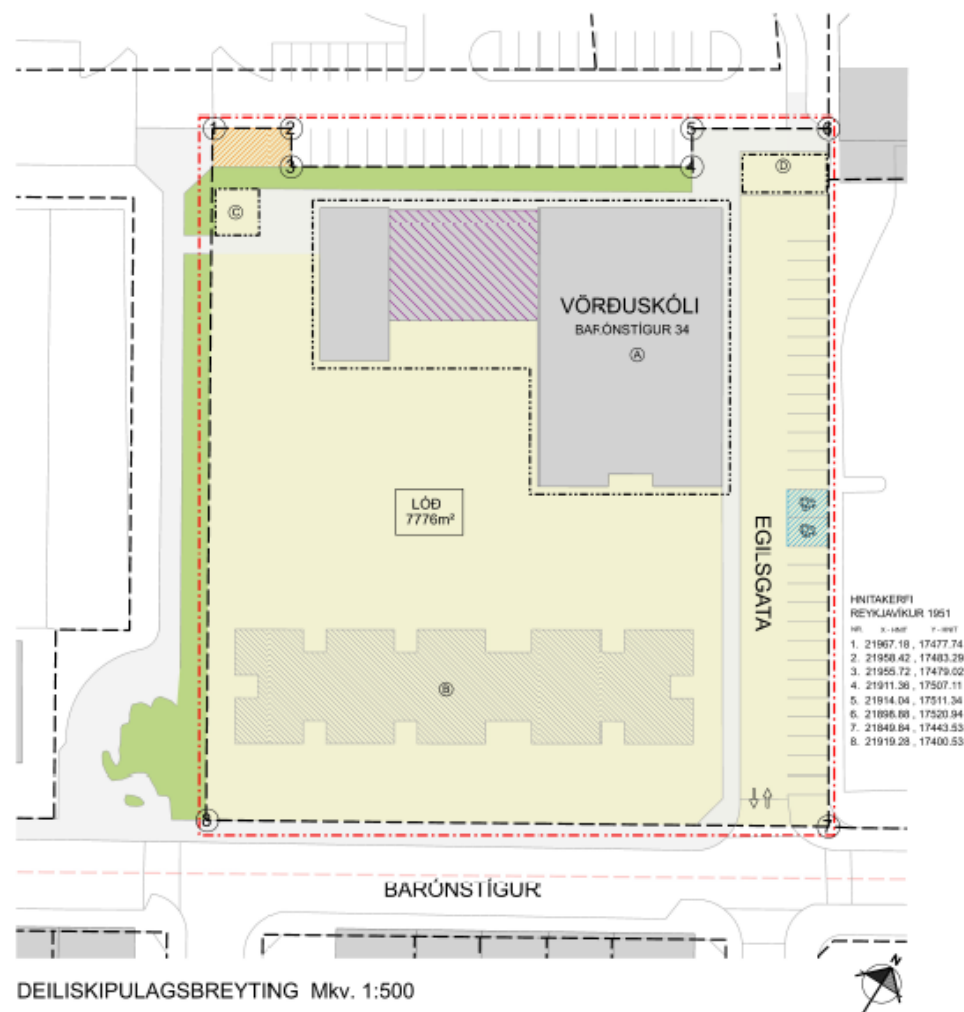
Samfélagsþjónusta

Nánari stefna um landnotkun og starfsemi í hverfis- og/eða deiliskipulagi. Þéttleiki nýrrar byggðar taki almennt mið af yfirbragði núverandi byggðar og nýtingarhlutfalli á aðliggjandi lóðum, sbr. ákvarðanir þar um í hverfis- og eða deiliskipulagi. Stærð svæðis 6,5 ha. Sjá nánar kafla 4 í greinargerð aðalskipulags.



Upplegg breytinga

- Að skilgreina starfsemi Vörðuskóla starfsemi skólans:
 - Fyrst fyrir tímabundið húsnæði vegna endurnýjunar annarra skóla.
 - Síðar sem safnskóli fyrir unglíngastig í austurhluta borgarinnar.
- Breytingar á deiliskipulagi til að geta endurnýjað skóla og lóð að viðeigandi hlutverki.



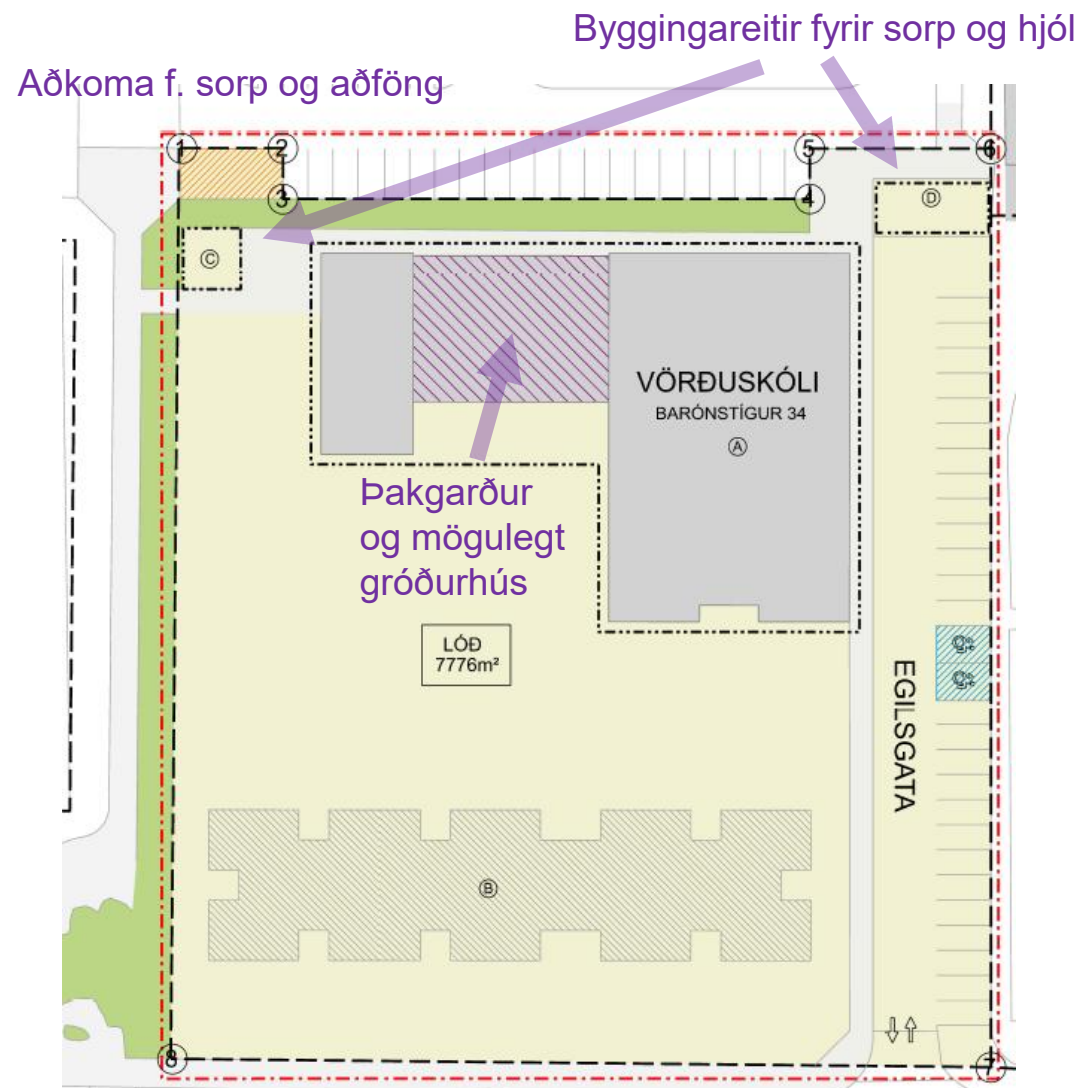
Helstu breytingar

- Lóðarbreyting svo að lóð er stækkuð yfir Egilsgötu.
- Lokað á gegnumakstur að bílplani aftan við Hallgrímskirkju.
- Bílastæði fyrir skóla verða á Egilsgötu og bílastæðum norðan við skóla skilað í borgarland, enda í gjaldskildu.
- Vörðuborg víkjandi.



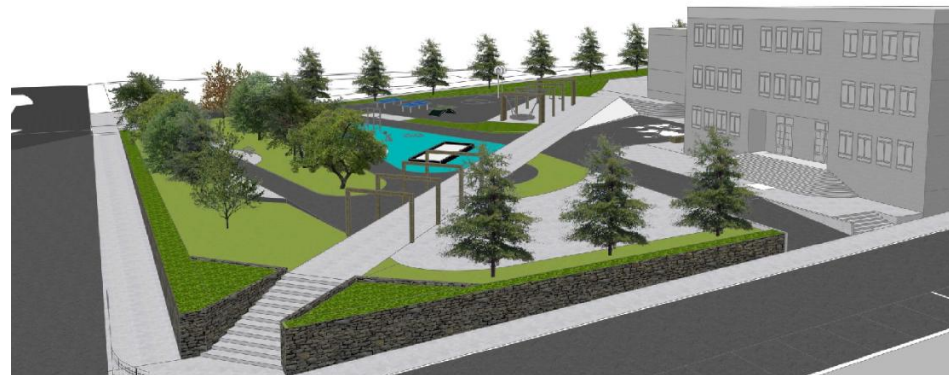
Helstu breytingar

- Bílastæði tekin undir aðkomu fyrir aðföng og sorphirðu norðan við skóla.
- Byggingareitir skilgreindir fyrir sorp- og hjólageymslur.
- Heimild fyrir þakgarði og gróðurhúsi þar.



Helstu breytingar

- Við endurhönnun lóðar skal laga lóð að landi og þörf skólareksturs.
- Bætt ásýnd á Vörðuskóla og Skólavörðuholti.



Samgöngumat

- Áætluð 18 bílastæði fyrir starfsfólk (þar af 2 fyrir hreyfihamlaða), 3 skammtímastæði fyrir forráðafólk og 69 hjólastæði að lágmarki.
- Aðkoma skólabíla að Sundhöllinni.
- Bæta þarf göngutengingu frá Sundhöllinni að Vörðuskóla.

