



Viðtakandi: Umhverfis- og skipulagsráð

Sendandi: Skrifstofa samgangna og borgarhönnunar

Reykjavík, 30. apríl 2026

USK23110199

TILLAGA

Deilibílastæði og stæði fyrir smáfarartæki í borgarlandi

Lagt er til að umhverfis- og skipulagsráð samþykki að veita heimild fyrir áframhaldandi undirbúningi, verkhönnun og gerð útboðsgagna fyrir deilibílastæði og stæði fyrir deilismáfarartæki, við eftirfarandi staði:

- Strætóstöð í Fossvogi, vestan megin. Endurgerð stæðis fyrir deilismáfarartæki.
- Strætóstöð í Fossvogi, austan megin. Endurgerð stæðis fyrir deilismáfarartæki.
- Strætóstöð í Lönguhlíð, vestan megin. Endurgerð stæðis fyrir deilismáfarartæki.
- Kjarvalsstaðir, við grenndarstöð. Færsla á stæði fyrir deilismáfarartæki og eitt nýtt stæði fyrir deilibíla, verði gert á stað þar sem áður var grenndarstöð en er óskilgreint sem stendur vegna hliðrun grenndarstöðvar. Eitt bílastæði bætist við í stað stæðis fyrir rafskútur sem færast.
- Hlemmur, við lóð Hverfisgötu 115. Nýtt stæði fyrir deilismáfarartæki á torgi.
- Skólavörðuholt, bílaplan næst Frakkastíg. Nýtt stæði fyrir deilismáfarartæki á umferðareyju og deilibílastæði í núverandi bílastæði.
- Klapparstígur, við lóð nr. 28. Endurgerð stæðis fyrir deilismáfarartæki.
- Lækjartorg. Endurgerð stæðis fyrir deilismáfarartæki.
- Ingólfstorg, móts við Veltusund 3. Endurgerð stæðis fyrir deilismáfarartæki.
- Garðastræti, við lóð nr. 11. Eitt deilibílastæði í núverandi bílastæði.
- Sóltún við Borgartún 30. Nýtt stæði fyrir deilismáfarartæki og tvö ný stæði fyrir deilibíla. Tillaga kemur í stað þriggja bílastæða í götu.
- Laugar, bílaplan. Nýtt stæði fyrir deilismáfarartæki og eitt deilibílastæði á svæði sem var áður akstursleið næst inngangi, en hefur verið lokað af vegna umferðaröryggis.
- Laugardalslaug. Nýtt stæði fyrir deilismáfarartæki næst vegg Laugardalslaugar á svæði sem í dag eru hjólastæði, hluti af hjólabogum hliðraður til.
- Vesturbæjarlaug við Hofsvallagötu. Nýtt stæði fyrir deilismáfarartæki á umferðareyju og eitt deilibílastæði í núverandi bílastæði.
- Gróska. Endurgerð stæðis fyrir deilismáfarartæki og nýtt deilibílastæði á umferðareyju.
- Strætóstöð við Suðurlandsbraut, nýtt stæði fyrir deilismáfarartæki á grassvæði.
- Skeifan, norðvestan við lóð nr. 13A. Nýtt stæði fyrir deilismáfarartæki á grassvæði.
- Valshlíð, móts við lóð nr. 16. Nýtt stæði fyrir deilismáfarartæki á svæði milli íþróttavallar og gangstéttar, og eitt nýtt deilibílastæði í núverandi bílastæði.
- MR, á Bókhöfðustíg við gatnamót að Laufásvegi. Nýtt stæði fyrir deilismáfarartæki á svæði sem er ekki skilgreint í dag.
- Laugavegur við lóð nr. 59. Nýtt stæði fyrir deilismáfarartæki á torgsvæði.
- Gamla Hringbraut við Strætóstöð. Nýtt stæði fyrir deilismáfarartæki á grassvæði.



Reykjavík



Greinargerð:

Talsvert ákall hefur verið eftir því að skilgreind verði sérstök stæði fyrir deilismáfarartæki, þ.e. rafskútna og hjóla sem hægt er að leigja til skamms tíma, þar sem bæði notendur geta gengið að rafskútum og/eða hjólum vísnum og leigurnar geta staðsett hjól tilbúin til leigu. Nokkur slík stæði hafa verið merkt í borgarlandinu með einföldum yfirborðsmerkingum en vilji er til að gefa slíkum stæðum aukið vægi, gera þau veglegri og fjölga þeim. Leigurnar hafa eftir tilvikum boðið uppá afslátt af leigugjaldi hjólanna sé þeim skilað innan þessara skilgreindu stæða. Að sögn leigufyrirtækjanna hefur þetta gengið vel og vilji er til að halda áfram á þessari braut. Gerð hefur verið nokkuð ítarleg greining á því hvar eru heppilegar staðsetningar fyrir slík stæði og er byggt á þeirri vinnu í þessari tillögu.

Að sama skapi er vilji til þess að auka hlutdeild deilibíla, gera íbúum auðveldara fyrir að nálgast slíka þjónustu og auðvelda leigunum að bjóða uppá slíka þjónustu. Allnokkur fjöldi deilibíla er þegar í rekstri innan borgarinnar og vilji er til að bæta aðgengi að þessari þjónustu. Til að svara því er lagt til að skilgreina sérstök deilibílastæði í borgarlandinu. Ákveðið var að horfa til samþættingar faramáta, sem víða hefur verið útfærð erlendis, og kallast á ensku *mobility points*, en íslenskt heiti á þessari þjónustu hefur ekki verið innleitt ennþá. Nokkrar tillögur hafa komið fram í vinnu ráðgjafa, má þar nefna *deillistæði*, *deillistöð*, *örstöð* og *höbb*. Ekki hefur verið tekin ákvörðun um endanlegt heiti en víða verður þó vísað í heitisins *deillistæði* í þessari vinnu. Gert er ráð fyrir að það verði hluti verkhönnunar að skilgreina nafn þjónustunnar.

Útfærslan er í stuttu máli þannig að á þeim staðsetningum sem hér koma fram og hafa verið skoðaðar verða búin til stæði fyrir deilisamgöngur; þ.e. deilibíla, deilirafskútur og deilirafhjól og útfærðar verða samhæfðar merkingar fyrir öll stæði. Það fer svo eftir aðstæðum á hverjum stað hvaða útfærsla samgöngumáta verður í boði, þ.e. hvort einungis verði deilirafskútur eða deilirafskútur og deilibílar. Það er vissulega ekki hægt að koma fyrir deilibílum á öllum þeim staðsetningum sem hér eru settar fram en í öllum tilvikum verða rafskútur.

Í tillögunni er lagt til að endurgerð verði 8 stæði fyrir deilismáfarartæki, eitt verði fært og að gerð verði 11 ný. Einnig er lagt til að gerð verði 9 deilibílastæði á 8 stöðum, þar af 6 í núverandi bílastæðum en þrjú á öðrum svæðum. Samtals er lagt til að vegna tillögunnar fækki bílastæðum í borgarlandi um 7, en á móti bætist við 1 stæði vegna færslu stæðis fyrir deilismáfarartæki. Önnur stæði eru staðsett á umferðareyjum, grassvæðum, torgsvæðum og á aksturssvæðum sem hafa verið lokuð af.

Virðingarfyllst,
Bjarni Rúnar Ingvarsson
Deildarstjóri samgangna

Hjálagt: Kynning Eflu á tillögum að deilibíla- og rafskútustæðum í Reykjavík



 EFLA

TVIST

6. maí 2026

Deilibíla- og rafskútustæði

Unnið í samstarfi við:
Skrifstofa samgöngustjóra og borgarhönnunar
Umhverfis- og skipulagssvið Reykjavíkurborgar



h~pp

24 flandur

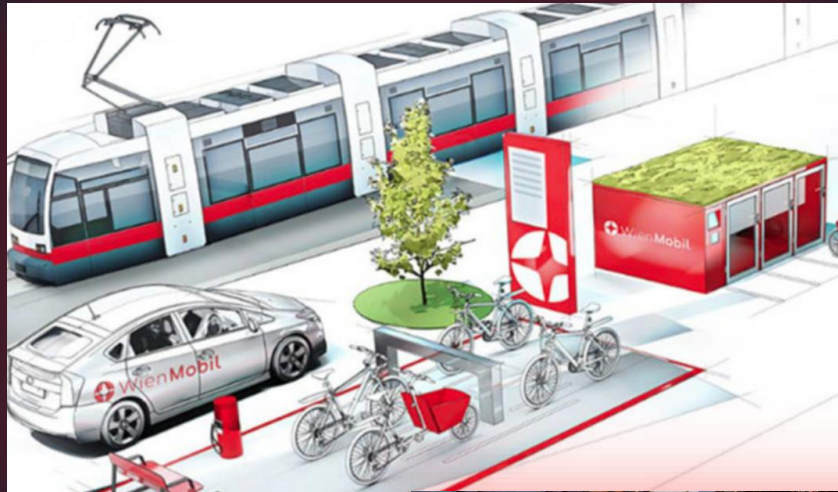
Bolt



Verkefnið

Rafskútu- og deilbílastæði (e. mobility hubs)

- Í dag eru níu safnstæði fyrir rafskútur á borgarlandi
- Í hnotskurn
 - Fjölga safnstæðum og koma fyrir deilíbílastæðum
 - Rýna kortlagningu af mögulegum rafskútu- og deilíbílastæðum m.a. með samráði við þjónustuaðila á markaði og með skoðun á raungögnum
 - Útbúa framkvæmdaplan fyrir næstu fimm árin fyrir 20-30 stæði/ár
 - Rýna stærðir og hönnun, hanna 1-2 staðalútfærslur sem hægt er að aðlaga að hverjum stað og staðsetja bæði viðeigandi umferðarmerki og upplýsingaskilti
 - Gert í samstarfi við Tvist auglýsingastofu
- Uppsetning á fyrstu 20 til 30 stæðum sumarið 2026
 - Boðið út í maí 2026



Yfirlit yfir staðsetningar



● Núverandi deilistæði fyrir rafskútur

Yfirlit yfir staðsetningar



- Núverandi deilistæði fyrir rafskútur
- Tillaga að deilistæðum fyrir rafskútur

Yfirlit yfir staðsetningar



- Núverandi deilistæði fyrir rafskútur
- Tillaga að deilistæðum fyrir rafskútur
- Tillaga að deilibílastæðum

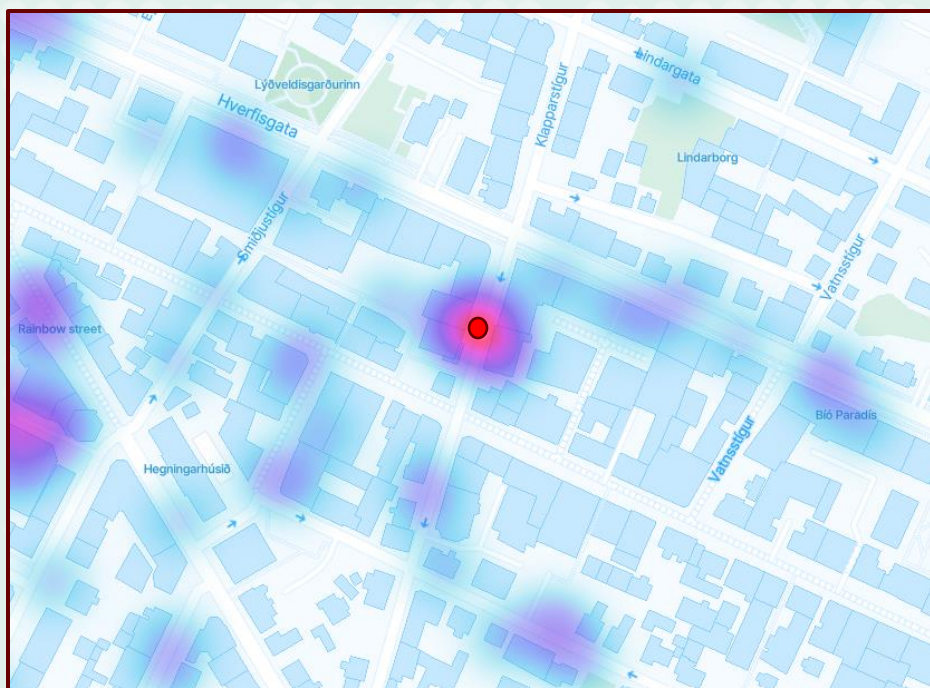
6. Deilistæði við Skólavörðuholt

- Deilistæði við bílaplan Tækniskólans
- Deilibílastæði við bílaplan Tækniskólans



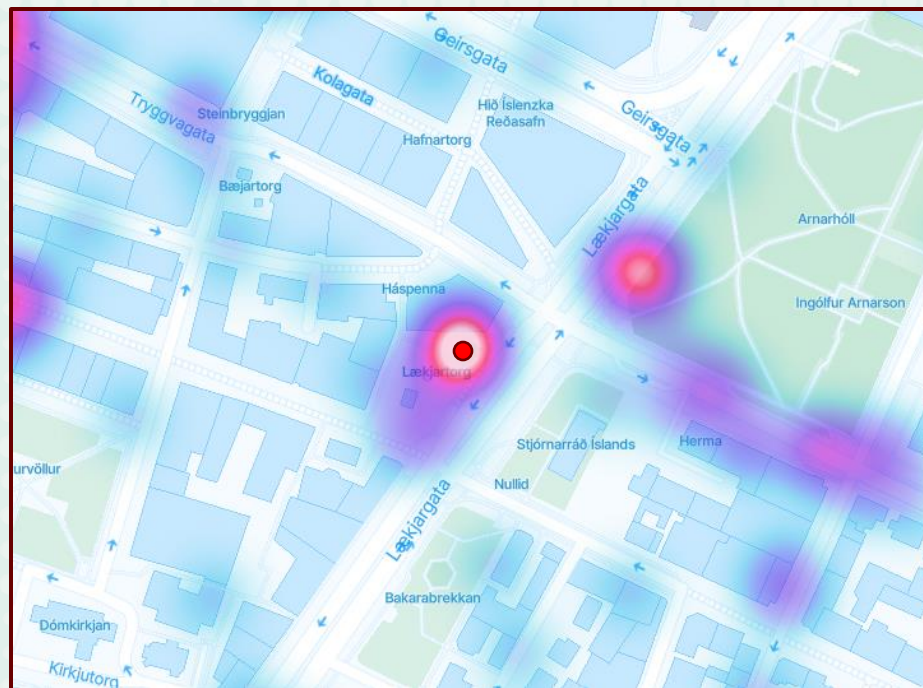
7. Deilistæði við Klapparstíg

- Hafa deilistæði á sama stað og það er í dag
- Ekki gert ráð fyrir deilibílastæði



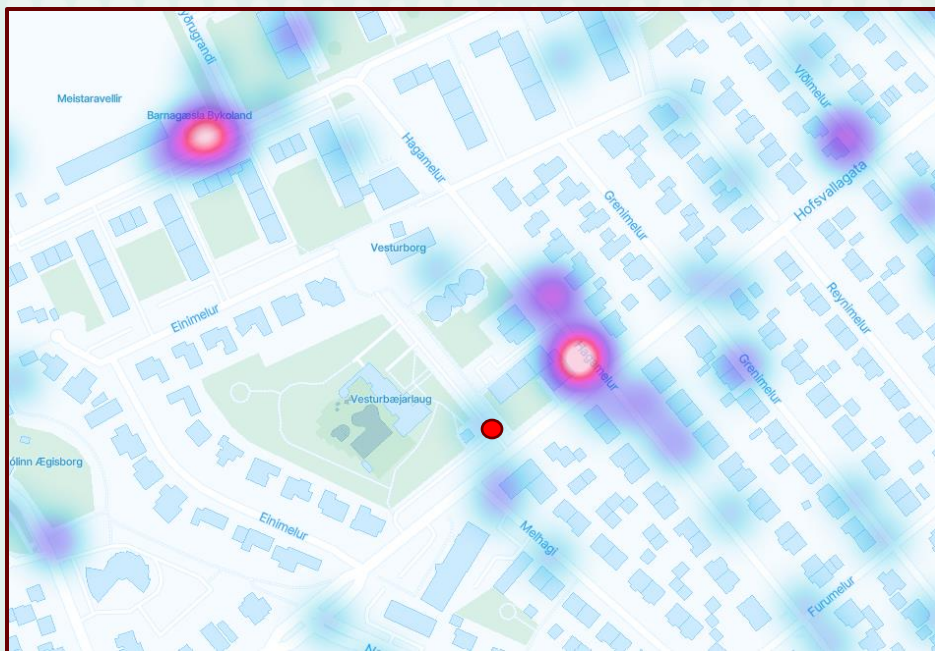
8. Deilistæði við Lækjartorg

- Uppfæra núverandi deilistæði út frá nýjum hönnunarstöðlum
- Ekki gert ráð fyrir deilibílastæði



14. Deilistæði í Vesturbæ

- Deilistæði þar sem fyrir er ruslatunna í dag
 - Ruslatunna verður annaðhvort á skilti eða hliðrað
- Deilibílastæði þar við hliðina



Samantekt

Fjöldi safnstæða / deilibílastæða

- Samtals
 - 20 deilistæði fyrir deilirafskútur
 - 9 deilistæði fyrir deilibíla
- Yfir stendur rýni á staðsetningum
 - Nákvæmar staðsetningar í borgarlandi geta breyst lítillega

Deilistæði

Deilistöð

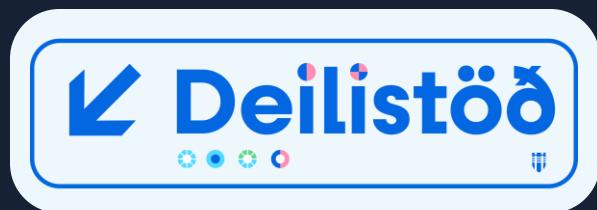
Tillaga 1

Örstöð

Tillaga 2

Höbb

Tillaga 3



Tillaga 1



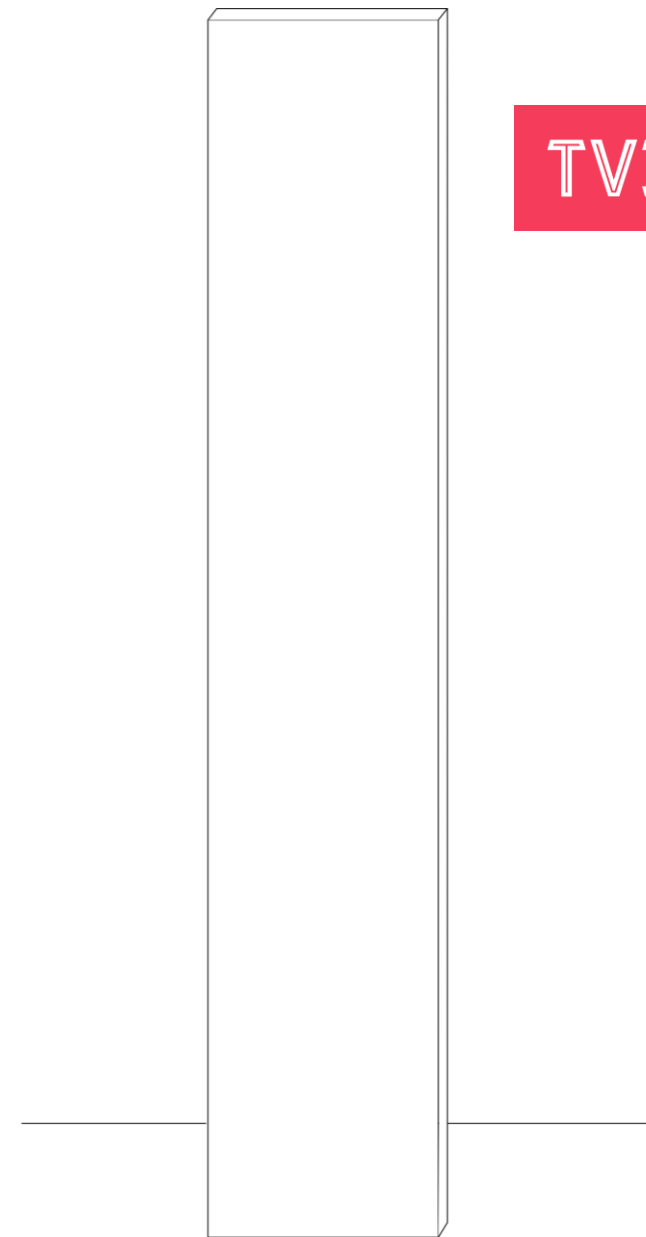
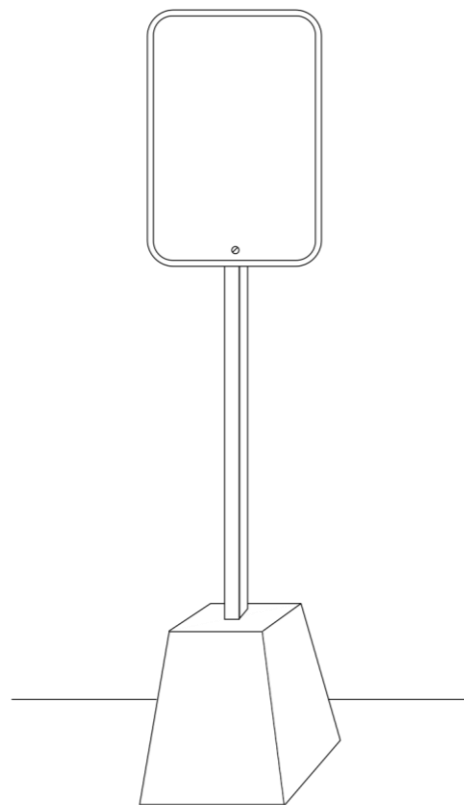
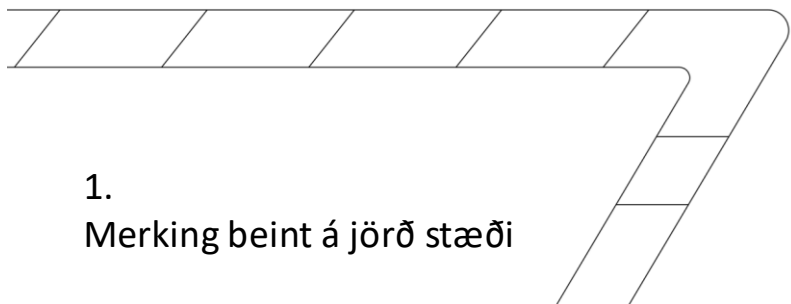
Tillaga 2



Tillaga 3

TVIST

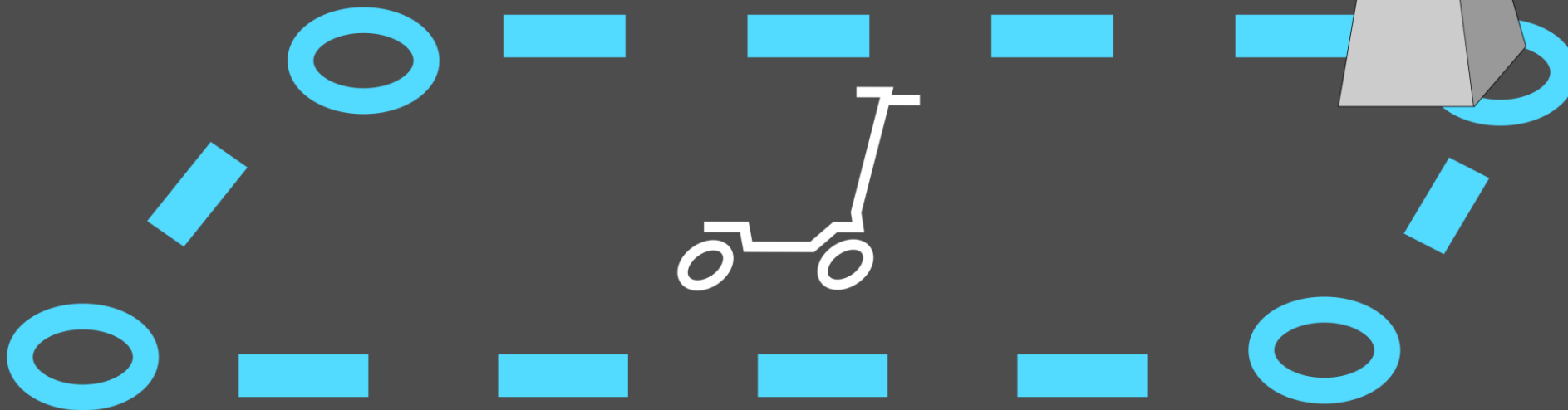
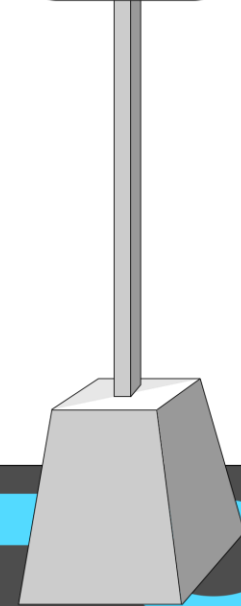
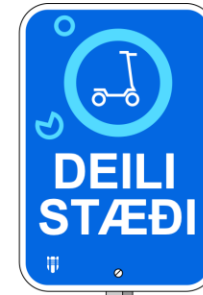
Tillögur að helstu útfærslum af merkingum



TVIST

Tillögur að helstu
útfærslum af merkingum

TVIST

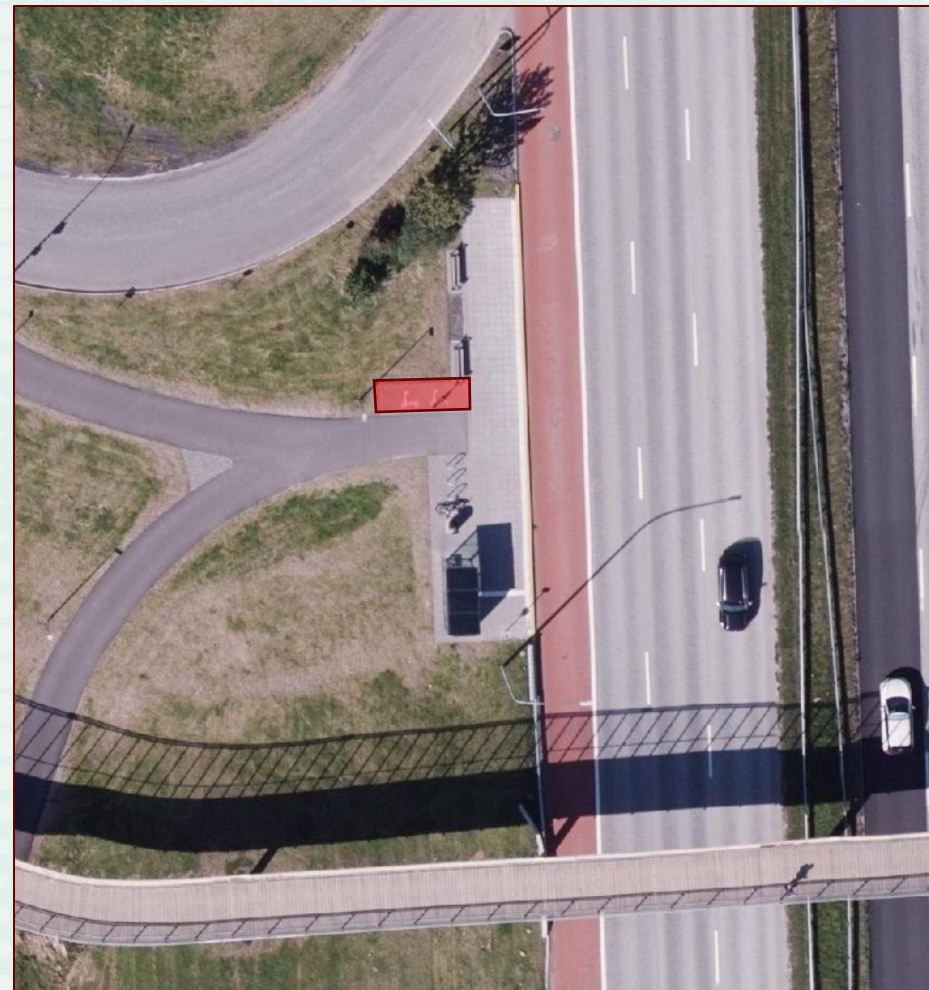


Viðauki

- Yfirlit yfir staðsetningar

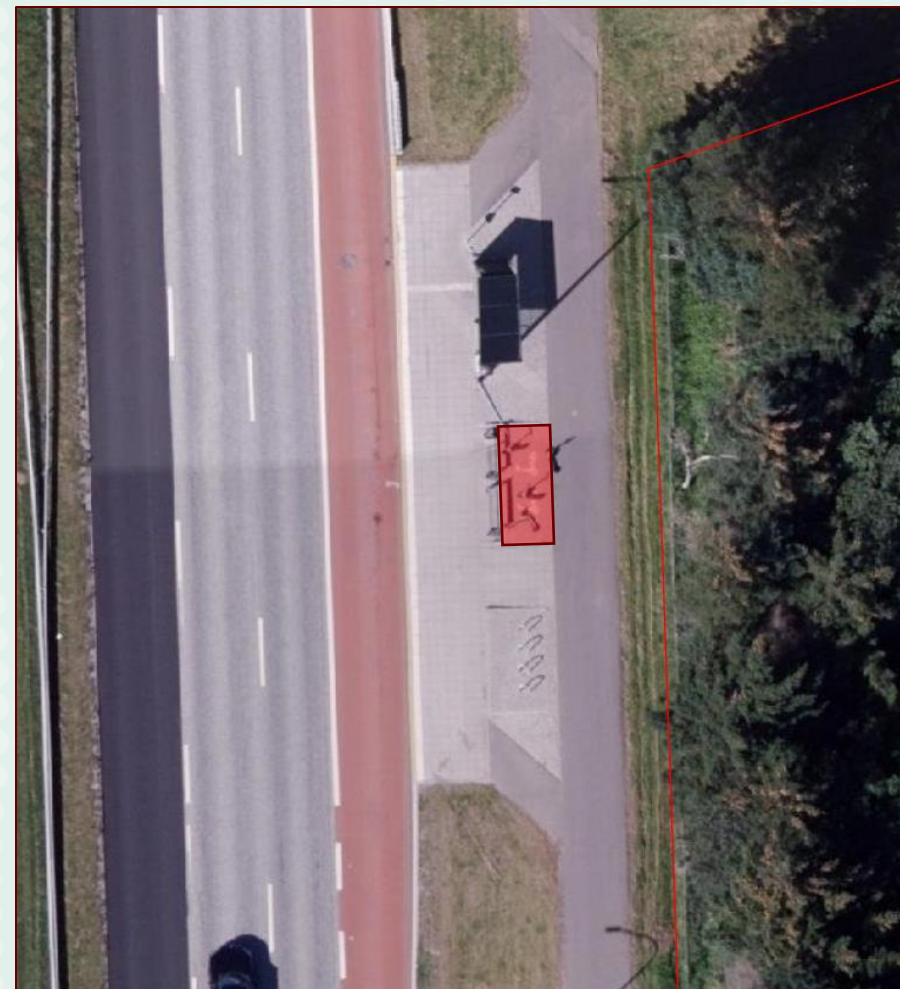
1. Deilistæði við Strætóstopp í Fossvogi

- Uppfæra núverandi deilistæði út frá nýjum hönnunarstöðlum
- Ekki gert ráð fyrir deilibílastæði



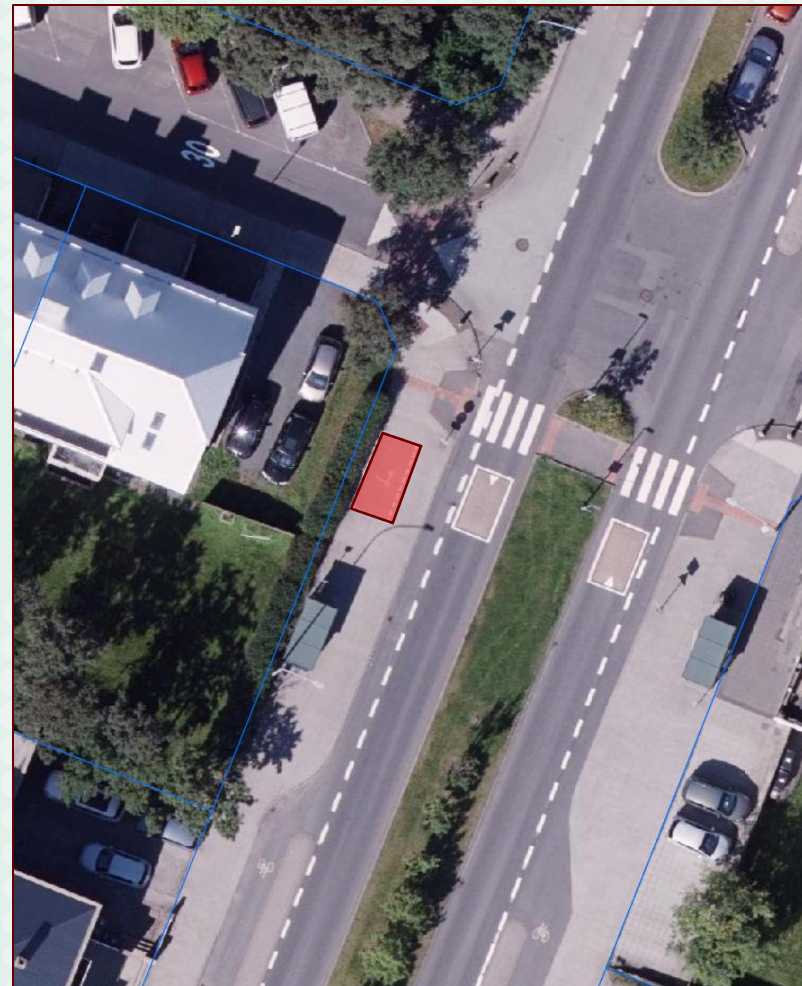
2. Deilistæði við Strætóstopp í Fossvogi

- Uppfæra núverandi deilistæði út frá nýjum hönnunarstöðlum
- Ekki gert ráð fyrir deilibílastæði



3. Deilistæði við Strætóstopp í Lönguhlíð

- Uppfæra núverandi deilistæði út frá nýjum hönnunarstöðlum
- Ekki gert ráð fyrir deilibílastæði



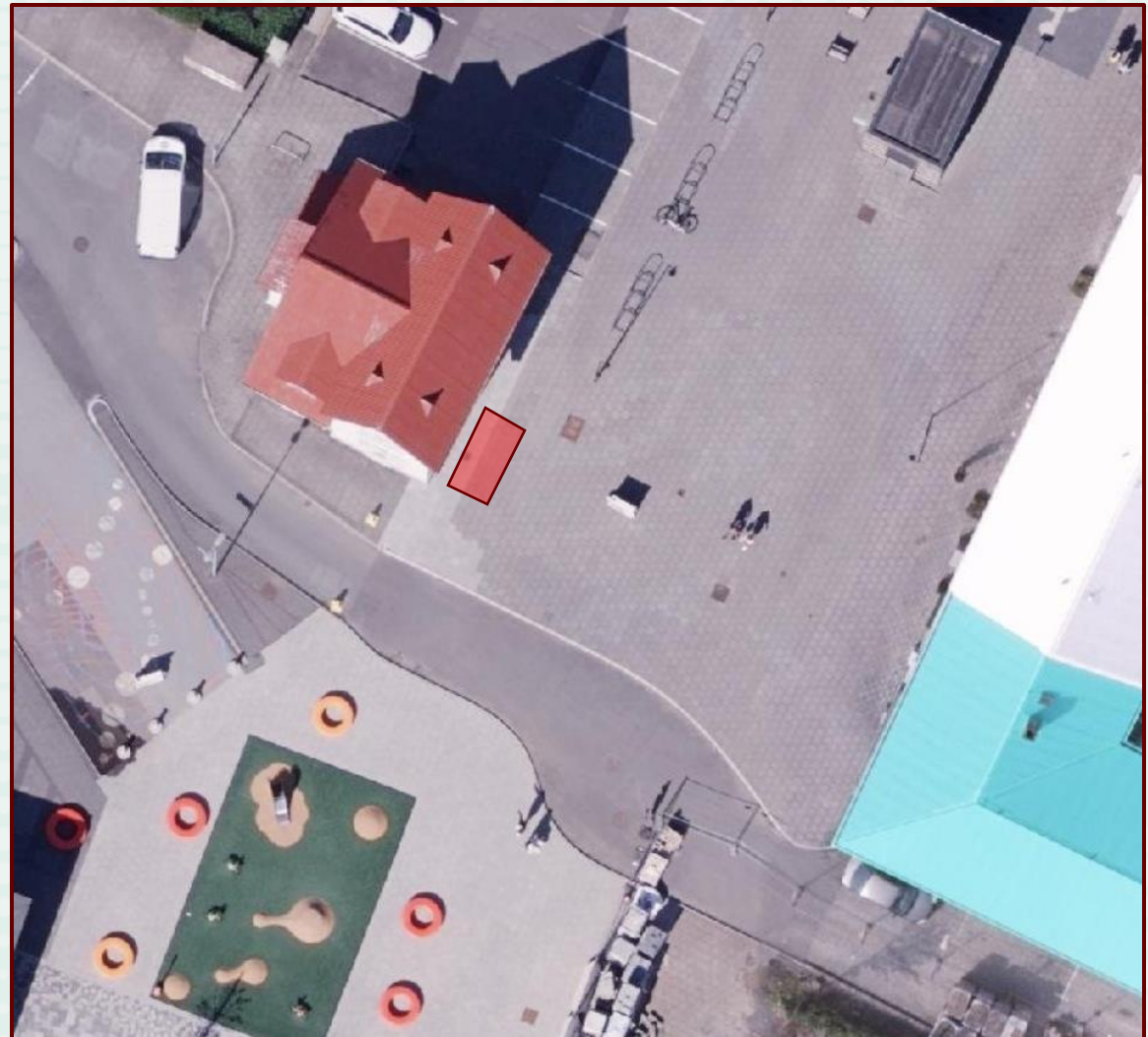
4. Deilistæði við Klambratún

- Færa núverandi deilistæði á nýjan stað við Klambratún
- Deilibílastæði á sama stað



5. Deilistæði við Hlemm

- Setja upp deilistæð
- Ekki gert ráð fyrir deilibílastæði



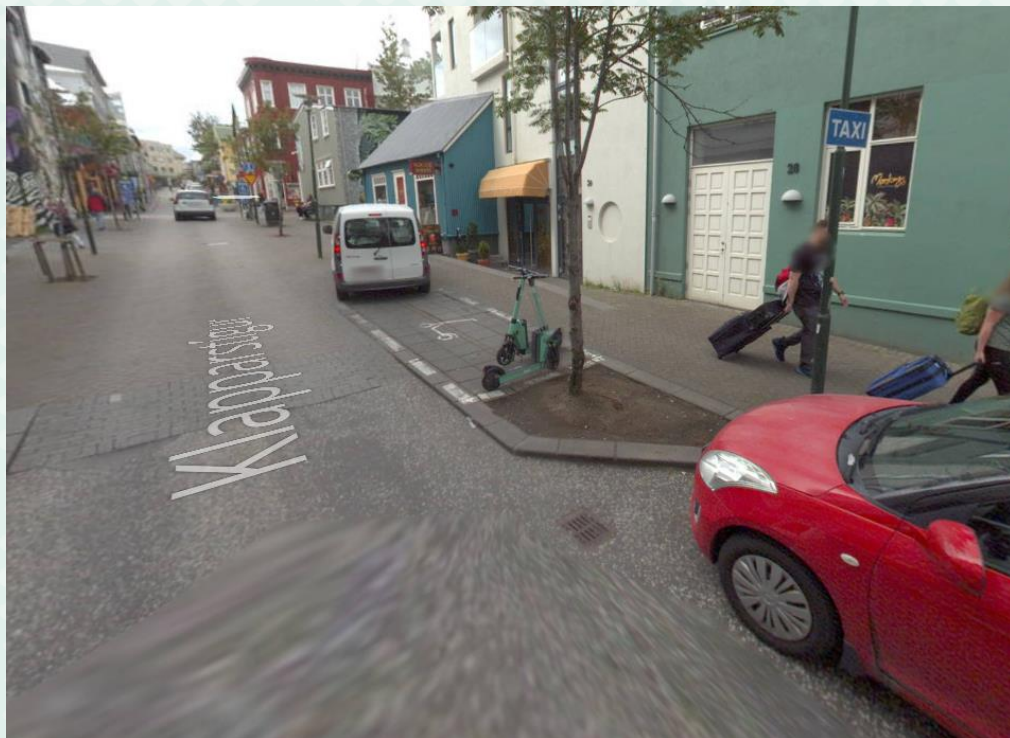
6. Deilistæði við Skólavörðuholt

- Deilistæði við bílaplan Tækniskólans
- Deilibílastæði við bílaplan Tækniskólans



7. Deilistæði við Klapparstíg

- Hafa deilistæði á sama stað og það er í dag
- Ekki gert ráð fyrir deilibílastæði



8. Deilistæði við Lækjartorg

- Uppfæra núverandi deilistæði út frá nýjum hönnunarstöðlum
- Ekki gert ráð fyrir deilibílastæði



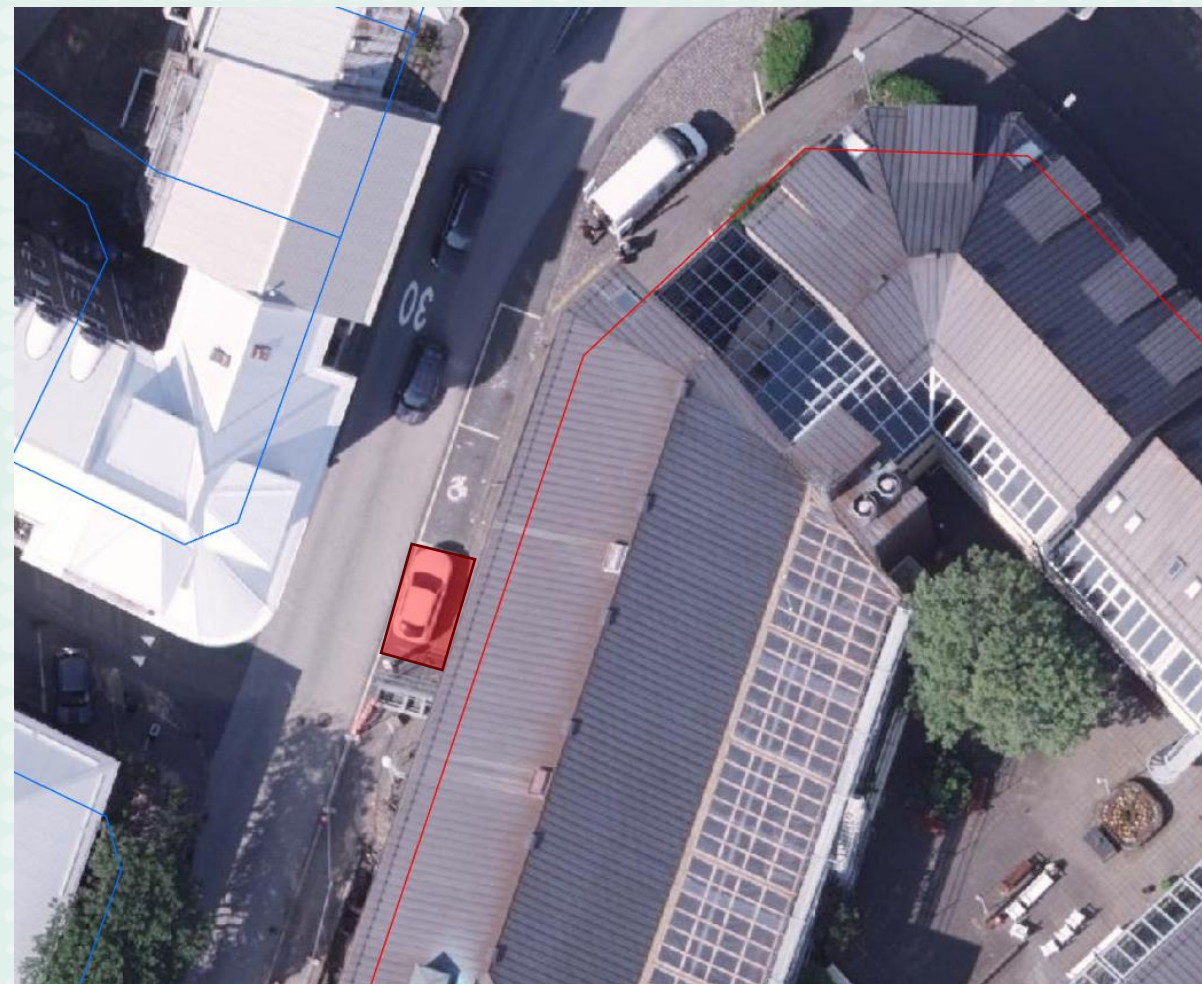
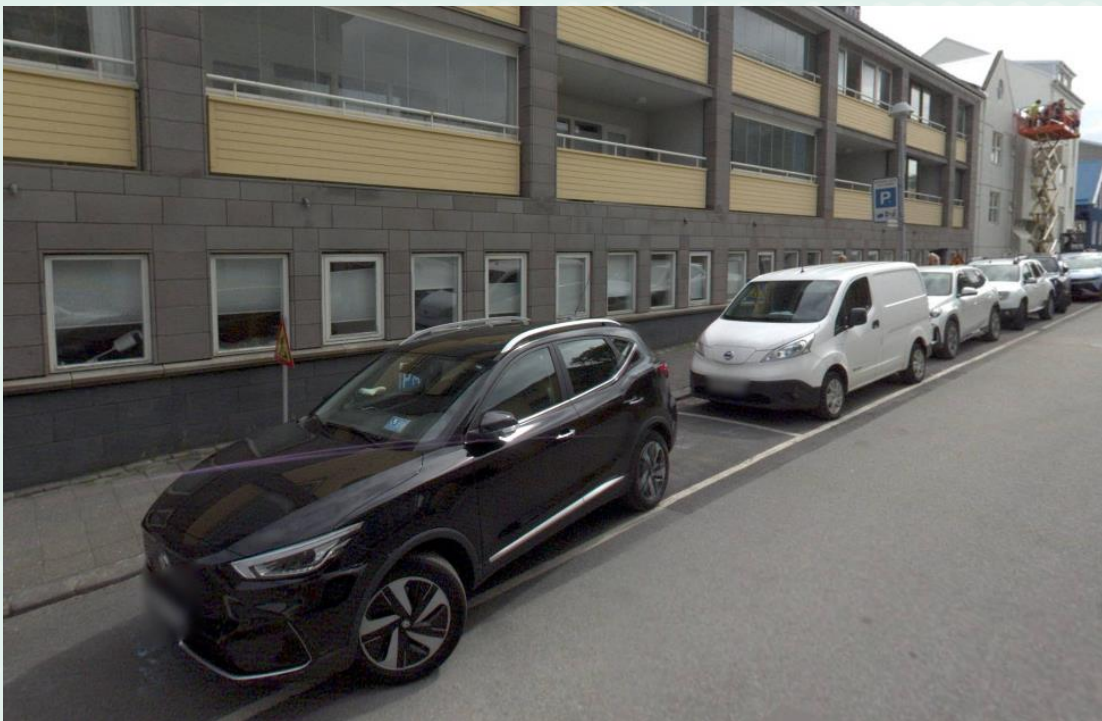
9. Deilistæði við Ingólfstorg

- Deilistæði við Ingólfstorg
- Ekki gert ráð fyrir deilibílastæði



10. Deilistæði við Garðastræti

- Deilabílastæði í borgarlandi
- Möguleiki á rafskútustæði
 - Ekki gert ráð fyrir því í 1. áfanga



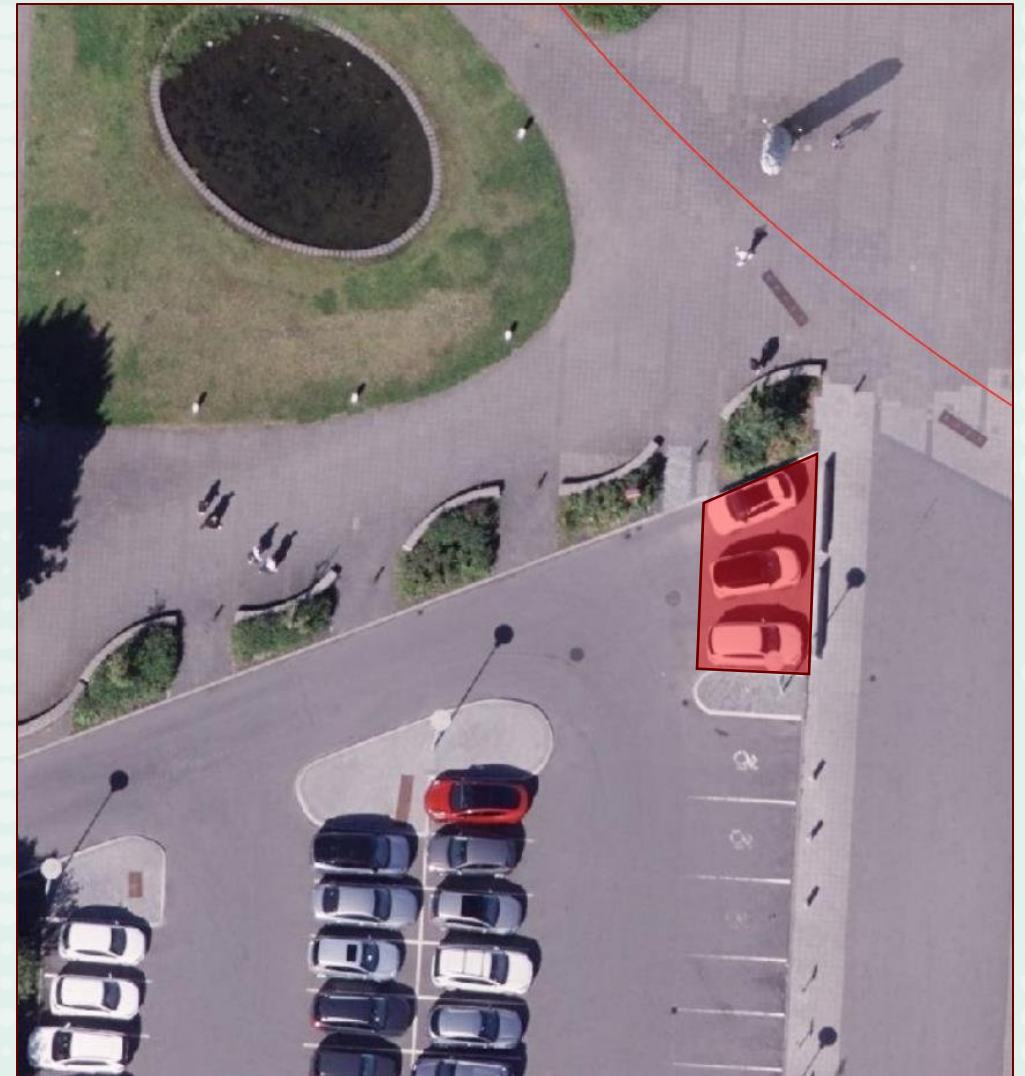
11. Deilistæði við Borgartún

- 1 Rafskútustæði
- 2 deilibílastæði í borgarlandi austan megin við Borgartún 30



12. Deilistæði við Laugar

- Deilibílastæði næst inngangi
- Deilistæði fyrir rafskútur á sama reit



13. Deilistæði við Laugardalslaug

- Deilistæði fyrir rafskútur við hús
 - Hluta af hjólabogum hliðrað
- Ekki gert ráð fyrir deilibílastæði



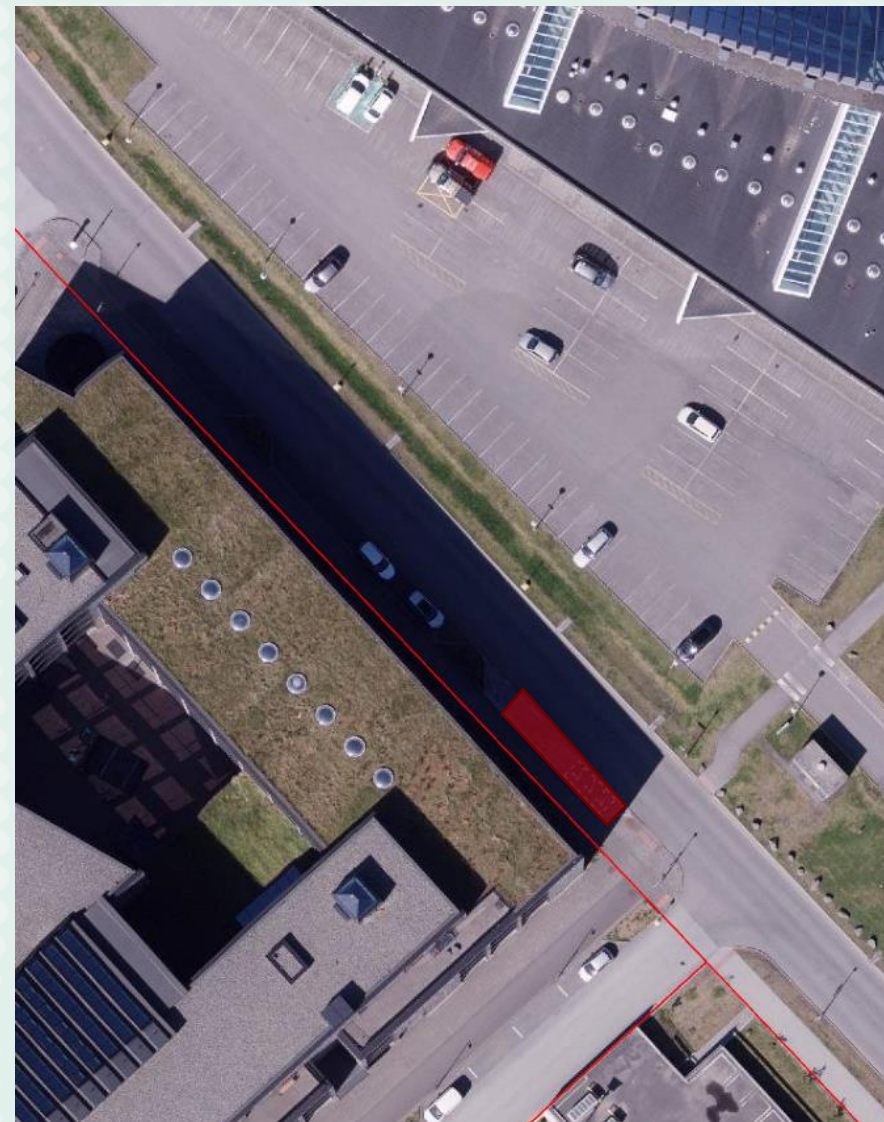
14. Deilistæði í Vesturbæ

- Deilistæði þar sem fyrir er ruslatunna í dag
 - Ruslatunna verður annaðhvort á skilti eða hliðrað
- Deilibílastæði þar við hliðina



15. Deilistæði við Grósku

- Núverandi deilistæði rafskútna verður uppfært
- Nýtt deilibílastæði á sama reit



16. Deilistæði við Hilton Suðurlandsbraut

- Deilistæði við stoppistöð
- Ekki gert ráð fyrir deilibílastæði



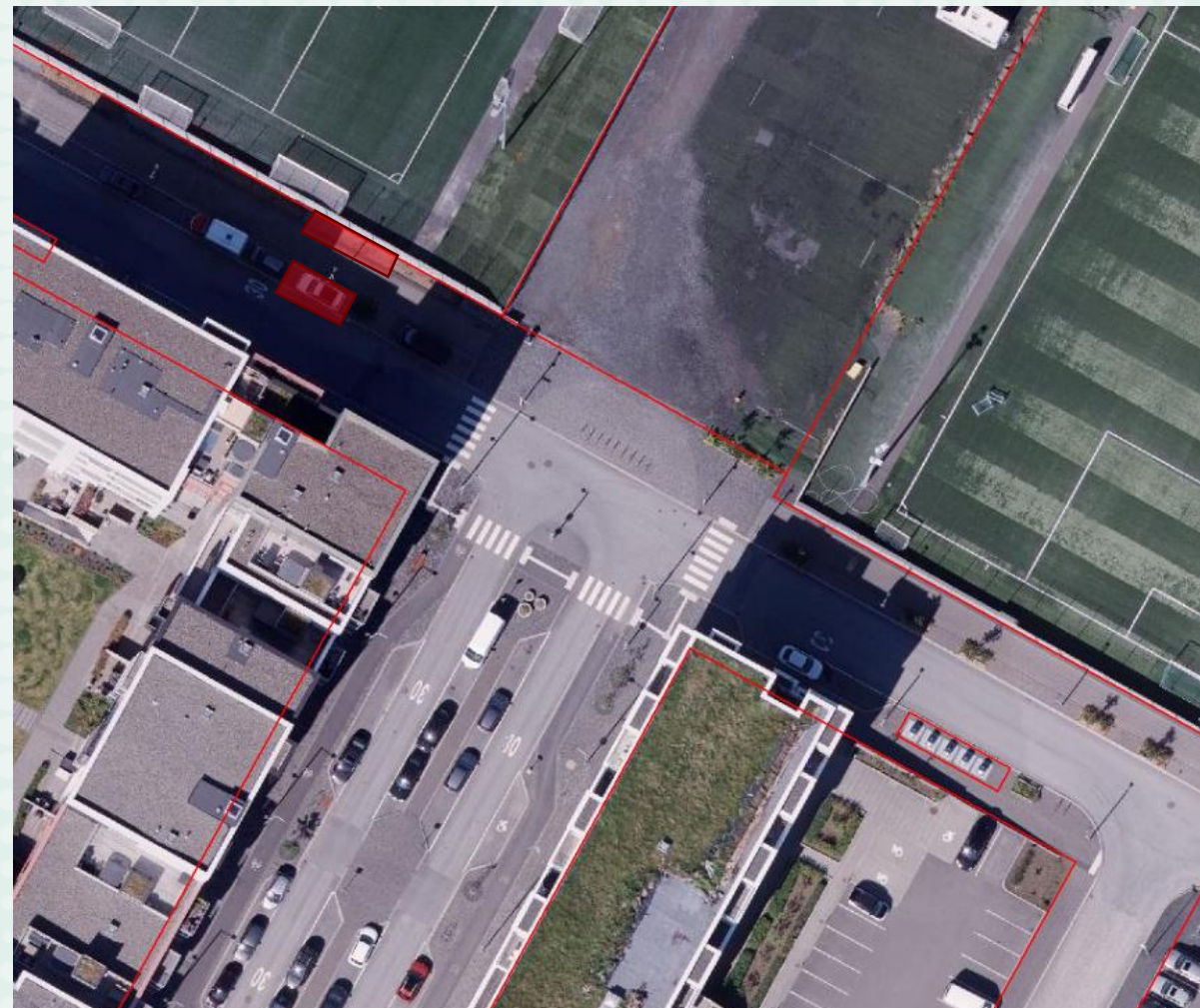
17. Deilistæði í Skeifunni

- Deilistæði í borgarlandi
- Ekki gert ráð fyrir deilibílastæði



18. Deilistæði við Hlíðarenda

- Deilistæði við Valshlíð
- Deilibílastæði á sama reit



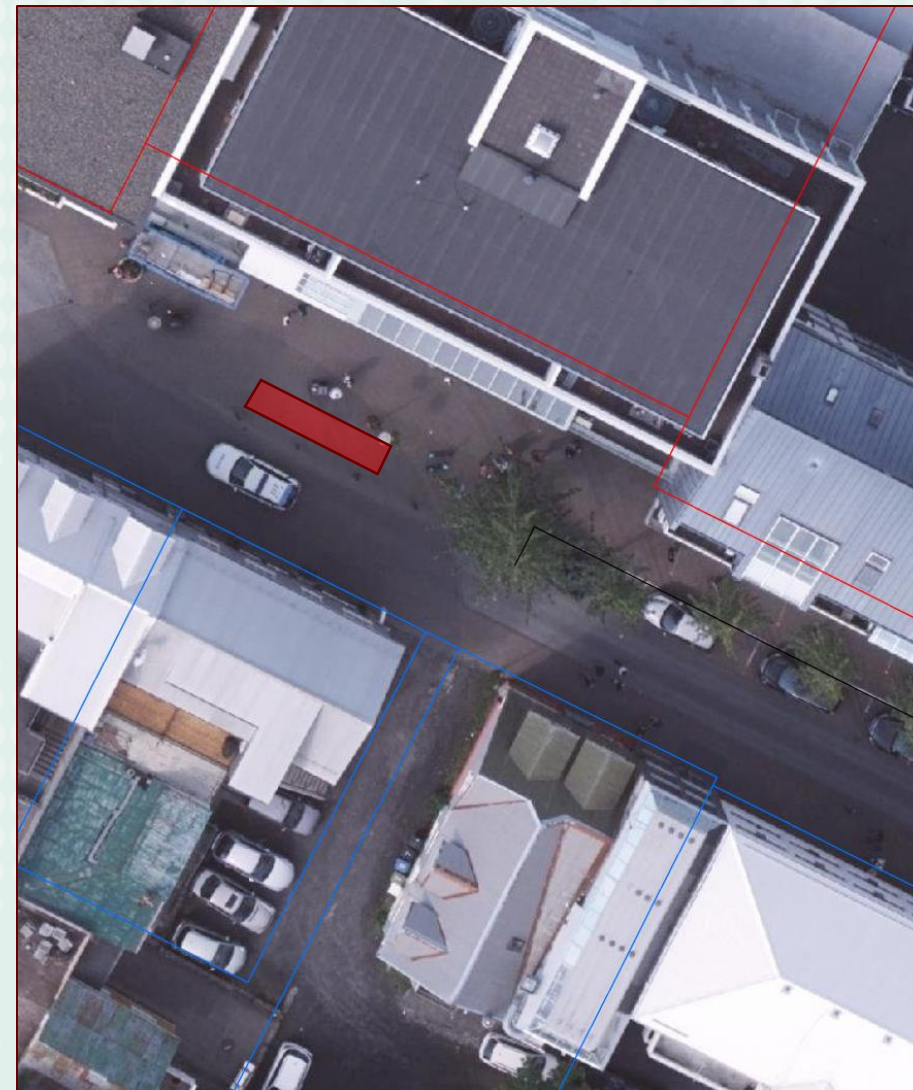
19. Deilistæði við MR

- Deilistæði fyrir rafskútur
- Ekki gert ráð fyrir deilibílastæði



20. Deilistæði við Laugaveg

- Deilistæði á Laugavegi
- Ekki gert ráð fyrir deilibílastæði



21. Deilistæði við Gömlu Hringbraut

- Deilistæði við Gömlu Hringbraut
- Ekki gert ráð fyrir deilibílastæði

