



## TILLAGA

**Viðtakandi:** Umhverfis- og skipulagsráð

**Sendandi:** Skrifstofa samgangna og borgarhönnunar

### **Tillaga um breytingu á hámarkshraða**

Lagt er til að umhverfis- og skipulagsráð samþykki eftirfarandi sérákvæði um umferð :

- Að Gvendargeisli, frá Jónsgeisla að núverandi 30 km/klst svæði hafi leyfilegan 40 km/klst hámarkshraða
- Að Jónsgeisli, 30 m næst Krosstorgi hafi leyfilegan 40 km/klst hámarkshraða
- Að Bugða milli Mánatorgs og Goðatorgs hafi leyfilegan 40 km/klst hámarkshraða
- Að Grænistekkur, frá Stekkjarbakka að núverandi 30 km/klst svæði hafi leyfilegan 40 km/klst hámarkshraða
- Að Litlahlíð hafi leyfilegan 30 km/klst hámarkshraða
- Að Einarsnes hafi leyfilegan 30 km/klst hámarkshraði
- Að Hofsvallagata hafi leyfilegan 30 km/klst hámarkshraða
- Að Ægissíða hafi leyfilegan 30 km/klst hámarkshraða
- Að Nesvegur hafi leyfilegan 30 km/klst hámarkshraða

Ofangreindar ráðstafanir verði merktar með viðeigandi umferðarmerkjum og yfirborðsmerkingu þar sem það á við, í samræmi við reglugerð 289/1995 um umferðarmerki og notkun þeirra ásamt áorðnum breytingum.

Greinargerð:

Á fundi umhverfis- og skipulagsráð þann 14. desember 2022 voru samþykktar umtalsverðar hámarkshraðabreytingar í borginni í samræmi við hámarkshraðaáætlun Reykjavíkurborgar.

Við endanlega hönnun og útfærslu á uppsetningu skilta komu í ljós nokkrir vegbútar þar sem breyta þyrfti hámarkshraða til að aðlaga að heppilegri hönnun. Í flestum tilfellum hefur hámarkshraði hefur verið lækkaður í 40 km/klst á aðlægni götu en 30 km/klst hámarkshraði hefst ekki við gatnamót heldur aðeins innar í götunni. Lagt er til að Einarsnes verði allt með 30 km/klst hámarkshraða, þ.e. hámarkshraði lækki í 30 km/klst við Gnitanes en gert var ráð fyrir í upprunalegri tillögu að 40 km/klst hámarkshraði væri að húsum sem standa norðan götunnar, flugbrautarmegin.

Á Hofsvallagötu, Ægissíðu og Nesvegi er verið að leggja til 30 km/klst. Við samþykkt hámarkshraðaáætlunar var tiltölulega nýbúið að lækka hámarkshraða á þessum götum í 40 km/klst og þótti á þeim tíma ekki rétt að eiga við það þó svo að göturnar séu að mörgu leiti áþekkar og margar götur þar sem hámarkshraði er 30 km/klst skv. áætluninni. Því er nú við innleiðingu á hámarkshraðaáætluninni lagt til að vikið sé frá henni á þessum götum.

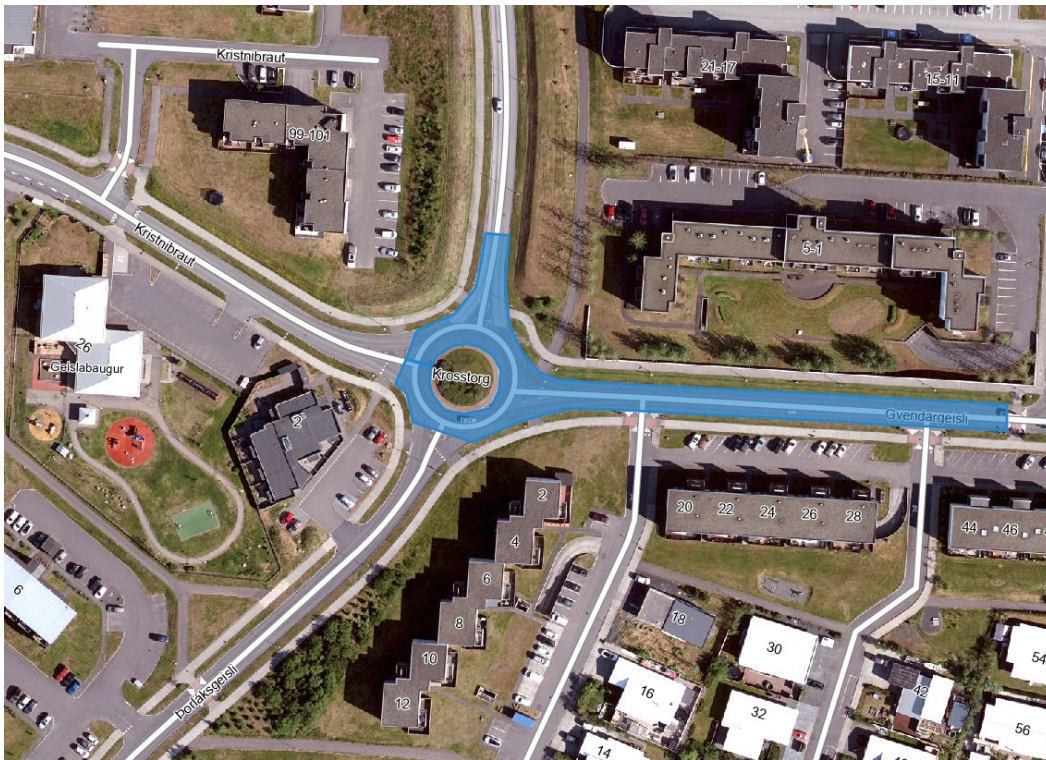


Reykjavíkurborg

Í samræmi við 3. mgr. 84. gr. umferðarlaga nr. 77/2019 hefur tillagan fengið umsögn hjá lögreglunni á höfuðborgarsvæðinu.

Virðingarfyllst,  
Guðbjörg Lilja Erlendsdóttir  
Samgöngustjóri

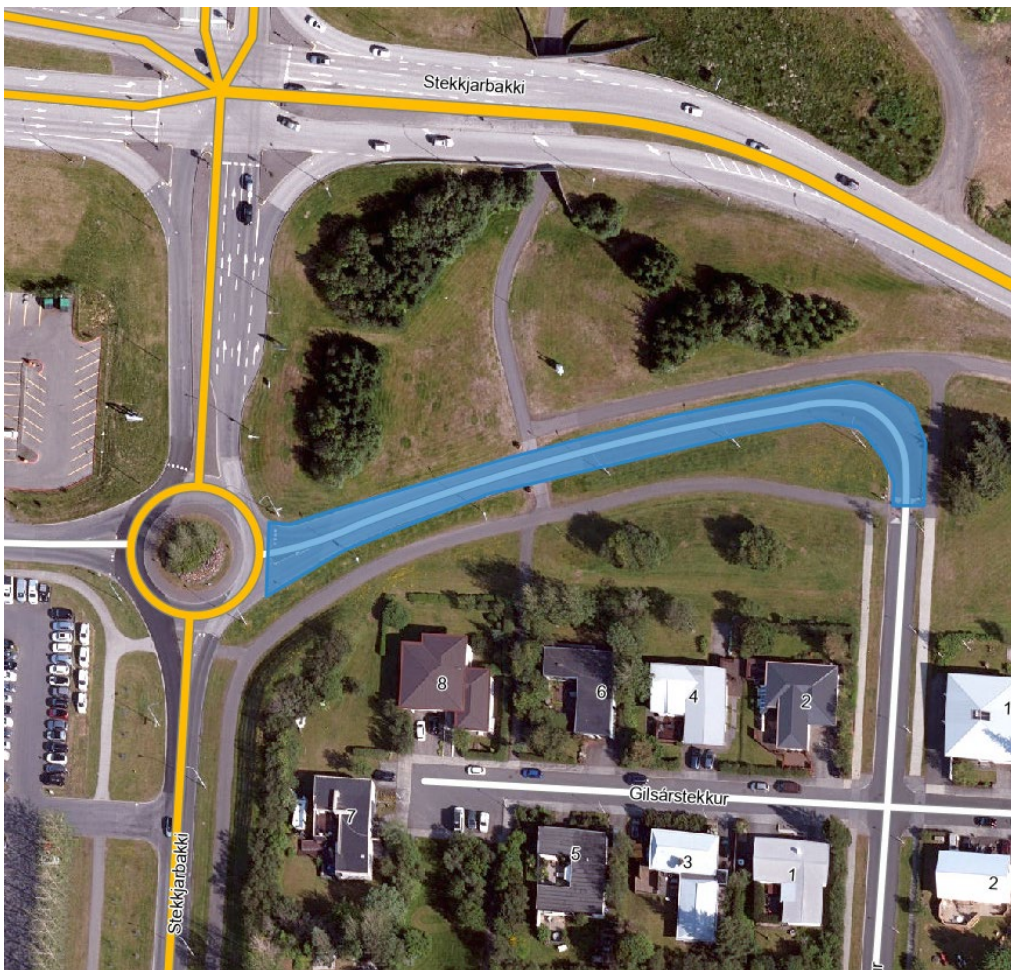
Hjálagt:  
Myndir sem sýna þá staði sem um ræðir



40 km/klst hámarkshraði á Gvendargeisla og á Jónsgeisla norðan Krossatorgs



Bugða milli Mánatorgs og Goðatorgs, 40 km/klst.



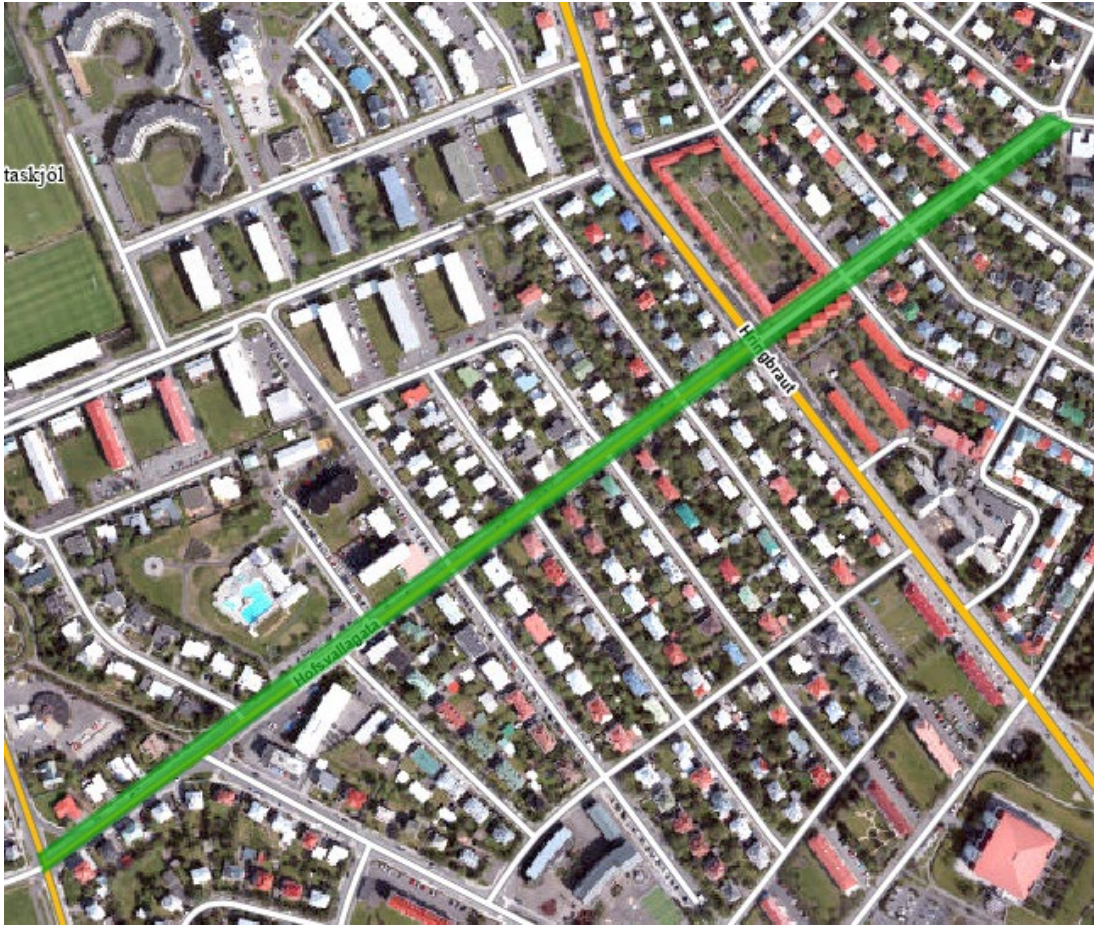
Grænistekkur, 40 km/klst hámarkshraði. Þegar er 30 km/klst hámarkshraði á öðrum hluta Grænastekks.



Litlahlíð og Eskitorg, 30 km/klst. Þegar hefur verið samþykktur 30 km/klst hámarkshraði á Eskihlíð, Lönguhlíð, Hamrahlíð og Hörgshlíð.



Einarsnes, 30 km/klst hámarkshraði merkt með grænum lit. Þegar hefur verið samþykktur 40 km/klst hámarkshraði á Suðurgötu að Einarsnesi.



*Hofsvallagata, 30 km/klst, nú þegar er 30 km/klst hámarkshraði austan Hringbrautar.*



Reykjavíkurborg



*Nesvegur og Ægissíða, 30 km/klst*