



## TILLAGA

**Viðtakandi:** Umhverfis- og skipulagsráð

**Sendandi:** Skrifstofa samgangna og borgarhönnunar

### **Sérákvæði um breytingar á Laugavegi**

Lagt er til að umhverfis- og skipulagsráð samþykki eftirfarandi sérákvæði fyrir umferð:

- Að Laugavegur verði óslitin göngugata frá Frakkastíg að Ingólfsstræti.
- Að undanþága sem heimilar akstur á göngugötu Laugavegar milli Frakkastígs og Klapparstígs vegna vöruafhendinga, aðkomu að baklóðum og annarra sem hafa heimild til að aka á göngugötu, verði frá Frakkastíg til vesturs.
- Að heimilaður verði akstur á göngugötu Vatnsstígs, frá Hverfisgötu og að lóð nr. 4 við Vatnsstíg, vegna aðkomu að og frá Vatnsstíg 4.
- Að heimilaður verði akstur yfir göngugötu Laugavegs frá Klapparstíg úr norðri, að Klapparstíg sunnan Laugavegs.
- Að heimilaður verði akstur yfir göngugötu Laugavegs frá Bergstaðastræti úr suðri að Smiðjustíg norðan Laugavegs.

Ofangreindar ráðstafanir verði merktar með viðeigandi umferðarmerkjum og yfirborðsmerkingum í samræmi við reglugerð nr. 289/1995, um umferðarmerki og notkun þeirra, með áorðnum breytingum.

Greinargerð:

Með tillögunni er verið að leggja til breytta akstursstefnu á Laugavegi milli Frakkastígs og Klapparstígs. Einnig er verið að festa það lögformlega að göngugatan sé samfelld og götur sem liggja þvert á hana séu víkjandi gagnvart henni. Þegar Laugavegur var gerður að göngugötu í áföngum. Í samræmi við deiliskipulag 1. áfanga Laugavegs sem göngugötu dags. 18. febrúar 2020 og 2. áfanga Laugavegs sem göngugötu dags. 20. apríl 2021 var gatan slitin í sundur á gatnamótum, var það m.a. gert til að skiltun gæfi skýrt til kynna hvar væri göngugata og hvar ekki. Senn fer að stytast í að ný reglugerð um umferðarmerki og notkun þeirra verði afgreidd af innviðaráðherra, en þá verður komið sérstakt skilti sem táknar göngugötu og því er þessari tillögu ætlað að koma merkingum göngugötu í endanlegt horf. Í viðleitni að lágmarkun bílaumferðar á Laugavegi vestan Frakkastígs var á sínum tíma snúið við akstursstefnu á kaflanum milli Frakkastígs og Klapparstígs, svo hún væri til austurs. Meðal annars með tilkomu Borgarlínu eru fyrirséðar breytingar á gatnakerfi miðborgarinnar og því er lagt til að einfalda akstursstefnur þeirra sem mega aka á göngugötu, t.a.m. vöruafhendingar og íbúar. Nú þegar hefur verið farið í breytingar á yfirborði Laugavegs við Frakkastíg til að marka betur upphaf göngugötusvæðisins. Vörulosunartími á Laugavegi mun haldast óbreyttur og einnig mun aðgengi íbúa að stæðum í þeirra eigu á baklóðum haldast óbreytt.



*Laugavegur við Frakkastíg horft til vesturs. Nýlegar breytingar á yfirborði sem marka betur upphaf göngugötunnar*

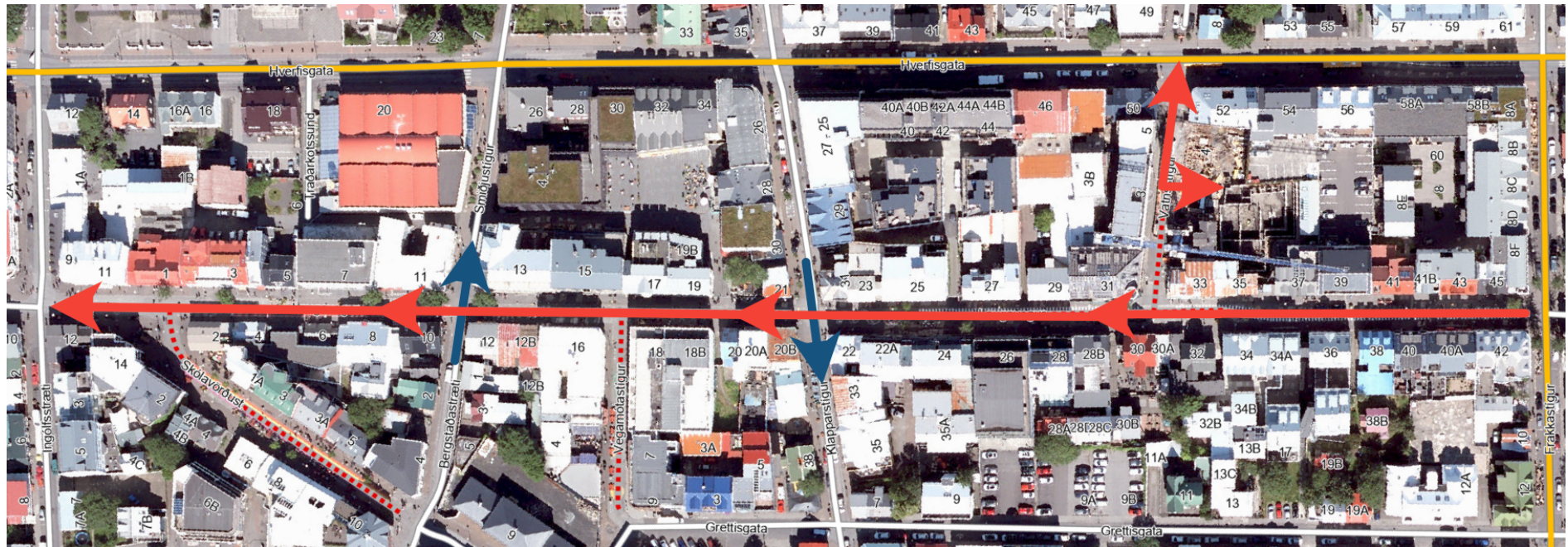
Íbúum á Laugavegi milli Frakkastígs og Ingólfsstrætis sem og verslunareigendum, lögreglu og öðrum hagsmunaaðilum hafa verið kynntar hugsanlegar breytingar með upplýsingabréfi. Þau svör sem bárust voru öll á þann veg að þau væru fylgjandi þessari breytingu.

Í samræmi við 1. mgr. 84. gr. umferðarlaga nr. 77/2019 hefur tillagan verið borin undir og samþykkt af lögreglunni á höfuðborgarsvæðinu.

Virðingarfyllt,  
Guðbjörg Lilja Erlendsdóttir  
Samgöngustjóri

Hjálagt:

1. Kort af Laugavegi og Vatnsstíg. Rauðar örvar tákna akstursstefnur þeirra sem hafa heimild til að aka á göngugötu og bláar tákna almenna heimild til akstur á göngugötu.
2. Bréf sent til íbúa og hagsmunaaðila á Laugavegi



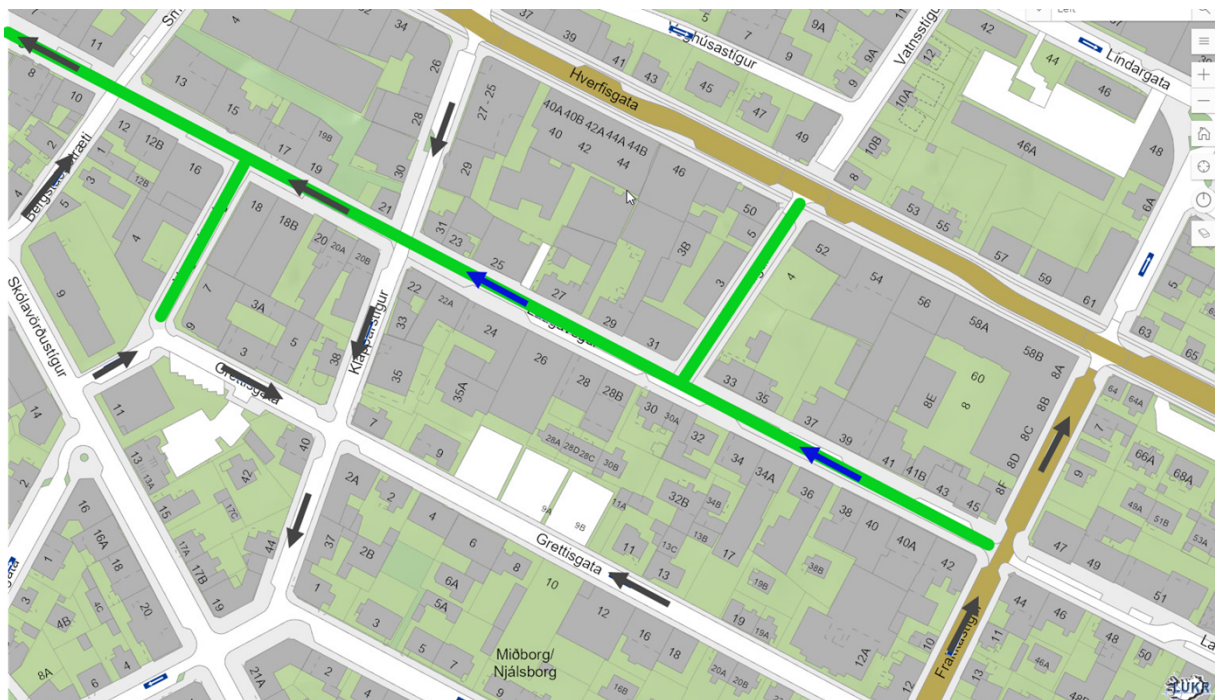




## Breyting á akstursstefnu á hluta Laugavegar undirbúin

Með þessu bréfi eru íbúar, rekstraraðilar, aðilar í vöruafhendingu sem og aðrir hagsmunaaðilar upplýstir um að í undirbúningi sé að breyta fyrirkomulagi einstefnu fyrir þau sem hafa heimild til að aka á göngugötu Laugavegs milli Frakkastígs og Klapparstígs, svo hún verði til vesturs.

Um er að ræða göngugötu þar sem umferð vélknúinna ökutækja er almennt óheimil en akstursstefna er skilgreind fyrir þau ökutæki sem í samræmi við 10. gr. umferðarlaga, eru undanþegin því banni t.a.m. vegna vöruafhendingar og handhafar stæðiskorts fyrir hreyfihamlaða. Akstursstefna þeirra sem heimild hafa til að aka göngugötu verður þá með þeim hætti sem myndin að neðan sýnir.



Yfirlitsmynd. Grænt: Núverandi göngugata. Gráar örvar: Núverandi akstursstefnur. Bláar örvar: Tillaga að breyttum akstursstefnum. (borgarvefsjá)

Lengst af hefur akstursstefna á Laugavegi, vestan Hlemms, verið til vesturs. Vorið 2019 var akstursstefna á Laugavegi milli Frakkastígs og Klapparstígs snúið við, þannig að akstursstefna væri til austurs. Það var fyrst og fremst gert til að draga úr almennri bílaumferð inn á göngugötuna, viljandi eða óviljandi. Ljóst var að þeirri breytingu fylgdi óhagræði fyrir þá sem eiga erindi og hafa heimild til að aka á göngugötum eins og vegna vörudreifingar og sorphirðu en einnig íbúa með heimild og korthafa stæðiskorts hreyfihamlaðra.

Nú er í skoðun að breyta einstefnunni aftur þannig að hún sé til vesturs. Ástæða þess að það er talið óhætt að snúa einstefnunni aftur við er að breytingar sem gerðar hafa verið að



undanförnu á mörkum göngugötunnar og á henni sjálfri miðla mun betur en áður til vegfarenda að um göngugötu sé að ræða. Fyrir í sumar var yfirborði Laugavegar næst Frakkastíg breytt svo það væri skýrt bílstjórum að vestan Frakkastígs sé Laugavegur göngugata. Sambærilegar breytingar á yfirborði hafa einnig verið gerðar á Skólavörðustíg við Bergstaðastræti. Einnig hefur yfirborð göngugötusvæðisins fengið rauðan lit þannig að enn skýrara er að ekki er um hefðbundna götu að ræða. Einnig er von á nýrri reglugerð um umferðarmerki og notkun þeirra en drög að henni liggja fyrir hjá Innviðaráðherra. Með henni verður heimilt að nota sérstök göngugötumerki sem munu gefa enn skýrari skilaboð um göngugötu en núverandi merki.



*Laugavegur við Frakkastíg horft til vesturs. Nýlegar breytingar á yfirborði sem marka betur upphaf göngugötunnar.*

Breytingin er liður í því að stuðla að skilvirkari akstri atvinnuumferðar í miðborginni þá sérstaklega í tengslum við vörudreifingu og sorplosun. Breytingin er einnig liður í að undirbúa komu Borgarlínunnar í miðborgina með því að draga úr almennum akstri í bland við umferð borgarlínu eins og á Hverfisgötu.

Ábendingum eða athugasemdum vegna þessa má koma til skila á netfangið [usk@reykjavik.is](mailto:usk@reykjavik.is) en áætlað er að tillaga verði borin undir umhverfis- og skipulagsráð í nóvember.

Guðbjörg Lilja Erlendsdóttir  
Umhverfis- og skipulagssvið  
Samgöngustjóri

Samhljóða bréf hefur verið sent á: Íbúa á Laugavegi milli Frakkastígs og Klapparstígs og annarra hagsmunaaðila á svæðinu.