



TILLAGA

Viðtakandi: Velferðarráð

Sendandi: Dís Sigurgeirsdóttir, starfandi sviðsstjóri

Efni tillögu: *Kostnaðarmetin tillaga vegna stofnunar neyðarhúsnæðis fyrir heimilislausa karlmennt í miðborginni*

Lagt er til að velferðarráð samþykki að verja alls 155 m.kr. til reksturs neyðarhúsnæðis í miðborginni fyrir heimilislausa karla sem dvalið hafa í langan tíma í neyðarskýlum borgarinnar. Kostnaður rúmast ekki innan fjárheimilda sviðsins.

Greinargerð:

Á fundi velferðarráðs þann 25. maí 2022 var samþykkt svohljóðandi tillaga sviðsstjóra velferðarsviðs:

Lagt er til að samþykkt verði heimild til að ráða í 6,4 stöðugildi til að bæta þriðja starfsmanni á vaktir í neyðarskýlum borgarinnar að Grandagarði 1a og Lindargötu 48, vegna aukinnar ásóknar í skýlin. Kostnaður vegna stöðugildanna er 46 m.kr á árinu, sem rúmast ekki innan fjárheimilda sviðsins. Enn fremur að velferðarsviði verði veitt heimild til að taka á leigu tímabundið húsnæði með auknum gistimöguleikum til að svara aukinni eftirspurn.

Á fundi borgarráðs 10. júní sl. var samþykkt 46 m.kr. fjárheimild fyrir 6,4 stg. til loka árs 2022 sem ætlað var að mæta kostnaði við eitt viðbótarstöðugildi á vakt í hvoru neyðarskýlinu.

Á fundi velferðarráðs þann 10. ágúst 2022 var svohljóðandi tillaga sviðsstjóra samþykkt:

Lagt er til að velferðarráð samþykki að komið verði á fót neyðarhúsnæði fyrir 6-8 heimilislausa karla sem dvalið hafa í neyðarskýlum Reykjavíkurborgar. Um er að ræða húsnæði Félagsbústaða í miðborg Reykjavíkur. Starfshópi verði falið að hefja undirbúning að úrræðinu og leggja fram kostnaðarmetna tillögu fyrir fund velferðarráðs þann 14. september n.k.

Í tillögunni var lagt til að húsnæði Félagsbústaða í miðborginni yrði nýtt sem tímabundið neyðarhúsnæði fyrir 6-8 karla sem dvalið hefðu í neyðarskýlum Reykjavíkurborgar. Nánari skoðun á húsnæðinu hefur þó leitt í ljós að það getur ekki rúmað nema 6-7 einstaklinga þar sem gera þarf ráð fyrir starfsmannarými og sameiginlegu rými íbúa til að matast.

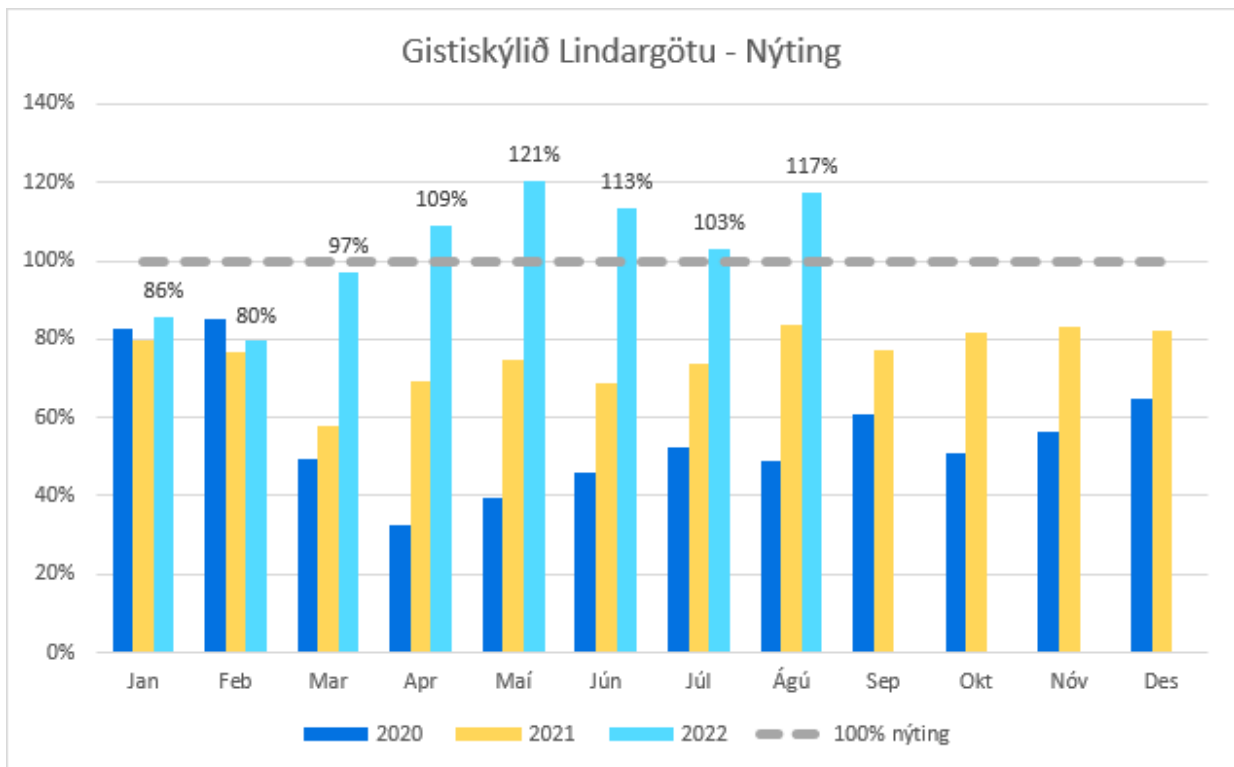
Húsnæðið mun ekki henta starfseminni til lengri tíma, það er staðsett í íbúðarbyggð og aðstæður innanhúss ekki eins og best verður við komið. Hins vegar leysir húsnæðið tímabundið bráðan vanda en ljóst er að strax þarf að huga að varanlegri húsnæði. Í því sambandi er horft til samþættingar starfseminnar og áfangaheimilis fyrir karla sem rekið er á Njálsgötu.



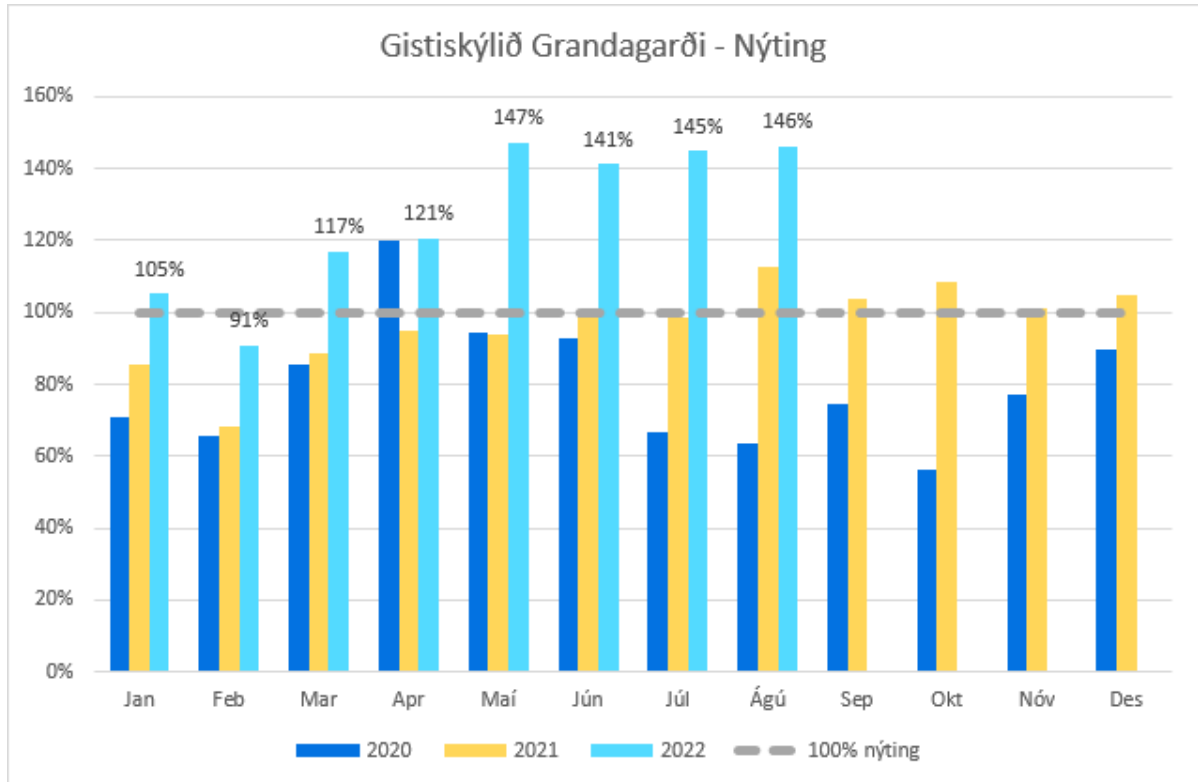
Samkvæmt kostnaðarmati er áætlaður launakostnaður 132 m.kr. og annar rekstrarkostnaður er áætlaður 23 m.kr., samtals 155 m.kr. Gert er ráð fyrir 8,1 stg. stuðningsfulltrúa, 1 stg. teymisstjóra og 1 stg. forstöðumanns. Þá munu tveir starfsmenn vera á vakt allan sólarhringinn sem tryggir öryggi starfsmanna og betri þjónustu til íbúa. Einnig verður forstöðumaður sem vinnur dagvinnu. Markmið starfseminnar er að styðja íbúa til sjálfstæðrar búsetu.

Íbúar munu greiða 25.000 kr. í húsaleigu á mánuði (að frádregnum húsnæðisbótum) en gera má ráð fyrir að ekki verði 100% innheimta á leigu, sérstaklega til að byrja með. Ráðgert er að húsnæðið verði tekið í notkun í október n.k.

Ljóst er að nýtt neyðarhúsnæði mun eingöngu að hluta til leysa þann vanda sem blasir við neyðarskýlum í dag. Eins og sjá má á myndum 1 og 2 þá heldur gestum í neyðarskýlum áfram að fjölga eins og sjá má á nýtingartölum.



Mynd 1: Gistiskýlið Lindargötu – nýting



Mynd 2: Gistiskýlið Grandagarði - nýting

Samhliða hefur ofbeldi aukist og þjónustuparfir gesta neyðarskýla aukist vegna fjölþætts vanda þeirra. Auknar áskoranir felast því í að búa starfsfólki örugg vinnuskilyrði.

Unnið er að nýrri aðgerðaáætlun á grundvelli stefnu í málefnum heimilislausra með miklar og flóknar þjónustuparfir og stefnt að því að leggja hana fyrir fund velferðarráðs í október n.k. Afar brýnt er að meta nauðsynlega stöðugildapörf í málaflokknum til að hægt sé að framfylgja þeirri stefnu að engum skuli vísað frá og að tryggja hópnum viðeigandi stuðning í húsnæði. Tillaga að nýju neyðarhúsnæði er því einungis ein aðgerð til að ná betur utan um þjónustupörf hópsins.

Fylgiskjal:

Jafnréttisskimun, dags. 5. ágúst 2022.