



TILLAGA

Viðtakandi: Umhverfis- og skipulagsráð

Sendandi: Skrifstofa samgangna og borgarhönnunar

Tillaga um breytingar á strætóstöðvum við Hlemm

Lagt er til að umhverfis- og skipulagsráð samþykki eftirfarandi breytingar á strætóstöðvum í tengslum við framkvæmdir á Hlemmi:

- Að strætóstöð á Laugavegi á leið vestur við Katrínartún verði færð austur fyrir aðrein að Katrínartúni.
- Að tvær nýjar strætóstöðvar, ein í hvora akstursátt, verði settar upp í Borgartúni nálægt gatnamótum við Bríetartún.
- Að tvær nýjar strætóstöðvar, ein í hvora akstursátt, verði settar upp á Snorrabraut nálægt gatnamótum við Laugaveg.
- Að ein ný strætóstöð verði sett upp á Sóleyjargötu til norðurs, nálægt gatnamótum við Njarðargötu.

Greinargerð:

Á fundi umhverfis- og skipulagsráðs þann 19. apríl 2023 voru kynntar breytingar á leiðarkerfi Strætó vegna framkvæmda við Hlemmtorg. Eins og fram kom í þeirri kynningu er nauðsynlegt að breyta akstursleiðum nokkurra strætóleiða, þar sem ekki verður hægt að stöðva á Hlemmi. Þar af leiðandi þarf að útbúa nokkrar nýjar strætóstöðvar, bæði tímabundnar og til lengri tíma. Kynntar og samþykktar hafa verið framkvæmdir við nokkrar strætóstöðvar, ofangreindar tillögur varða stöðvar sem ekki hafa verið kynntar áður en eru þær síðustu sem útbúa þarf í tengslum við breytingar akstri Strætó vegna fyrirhugaðra framkvæmda árið 2024.

Færsla á stöð á Laugavegi við Katrínartún er nauðsynleg þar sem vagnar munu aka norður Katrínartún frá Laugavegi. Núverandi staðsetning stöðvar býður ekki upp á þá beygju. Stöðin verður tímabundin þar til framkvæmdum Borgarlínu er lokið við Hlemm og á Laugavegi að Katrínartúni, í tengslum við fyrsta áfanga Borgarlínu. Áætlað er að það geti verið um tvö til þrjú ár. Gert er ráð fyrir að önnur akreinin af tveimur verði tekin fyrir Strætó næst Katrínartúni þar sem aðeins ein akrein tekur við í Katrínartúni. Frágangur á stöðinni verður með hellum og tímatöflustaur á fæti.

Til að tryggja tengingu vagna sem aka Sæbraut vestan Snorrabrautar og Borgartún austan Snorrabrautar, við svæðið í kringum Hlemm þarf að útbúa nýja stöð í báðar





akstursáttir á Borgartúni nærri Bríetartúni. Stöðin er tímabundin þar til leiðakerfið verður aðlagð að framkvæmdum fyrstu lotu Borgarlínu. Áætlað er að það geti verið um þrjú til fjögur ár. Biðpallinn sunnan megin í Borgartúni þarf að helluleggja á svæði sem í dag er malar-/gróðursvæði. Ekki er nauðsynlegt að fara í framkvæmdir norðan megin. Tímatöflustaurar verði á fæti.

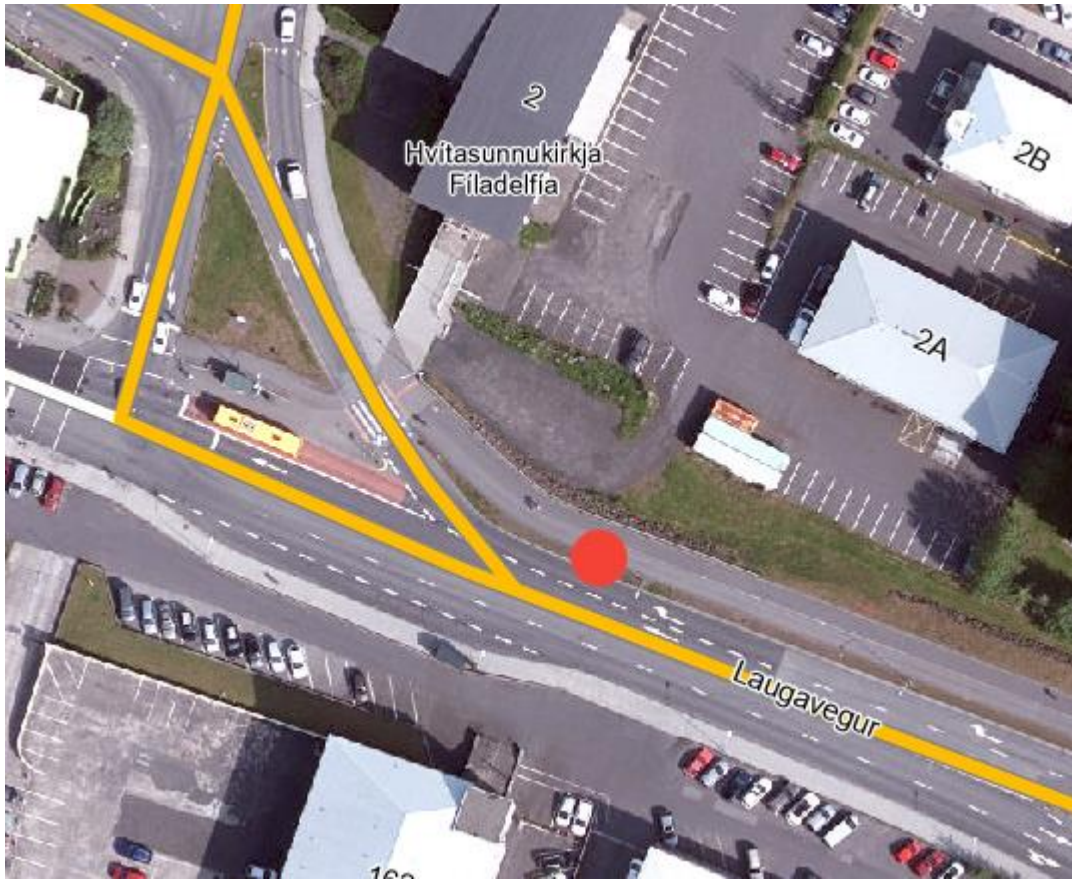
Gera þarf nýja stöð í báðar akstursáttir á Snorrabraut við Laugaveg. Stöðin mun þjóna tengingum vagna sem aka Snorrabraut í norður/suður og Sæbraut vestan Snorrabrautar. Áætlað er að tvö bílastæði falli niður vegna biðpalls vestan megin Snorrabrautar en að Strætó stöðvi í götunni og að önnur akrein af tveimur austan megin Snorrabrautar verði strætóakrein til að tryggja að Strætó komist frá nýju biðstöðinni og vestur Hverfisgötu. Stöðin er hugsuð til nokkurra ára eða þar til Snorrabraut verður endurgerð. Þá er gert ráð fyrir að stöðin verði endurgerð á svipuðum stað sem þjónar nýju leiðarneti.

Tímabundin endastöð við HÍ hefur einungis útkeyrslu til austurs og býður því ekki upp á að ekið sé sömu leið að Lækjartorgi frá stöð við HÍ eins og í núgildandi leiðarkerfi; þ.e. um Hringbraut til vesturs, Suðurgötu, Skothúsveg og Fríkirkjuveg. Þessi í stað verður akstur þeirra leiða sem verða með endastöð við HÍ um Hringbraut til austurs, Njarðargötu, Sóleyjargötu og Fríkirkjuveg í átt að Lækjartorgi. Þessi nýja akstursleið kallar á að gerð verði ný stöð í grennd við hringtorg Njarðargötu og Sóleyjargötu, á leið í átt að Lækjartorgi. Stöðin verður tímabundin þar til framkvæmdum Borgarlínu er lokið við BSÍ og í gatnamótum Njarðargötu og Hringbrautar, í tengslum við fyrsta áfanga Borgarlínu. Áætlað er að það geti verið um tvö til þrjú ár. Frágangur á stöðinni verður með hellum og tímatöflustaur á fæti.

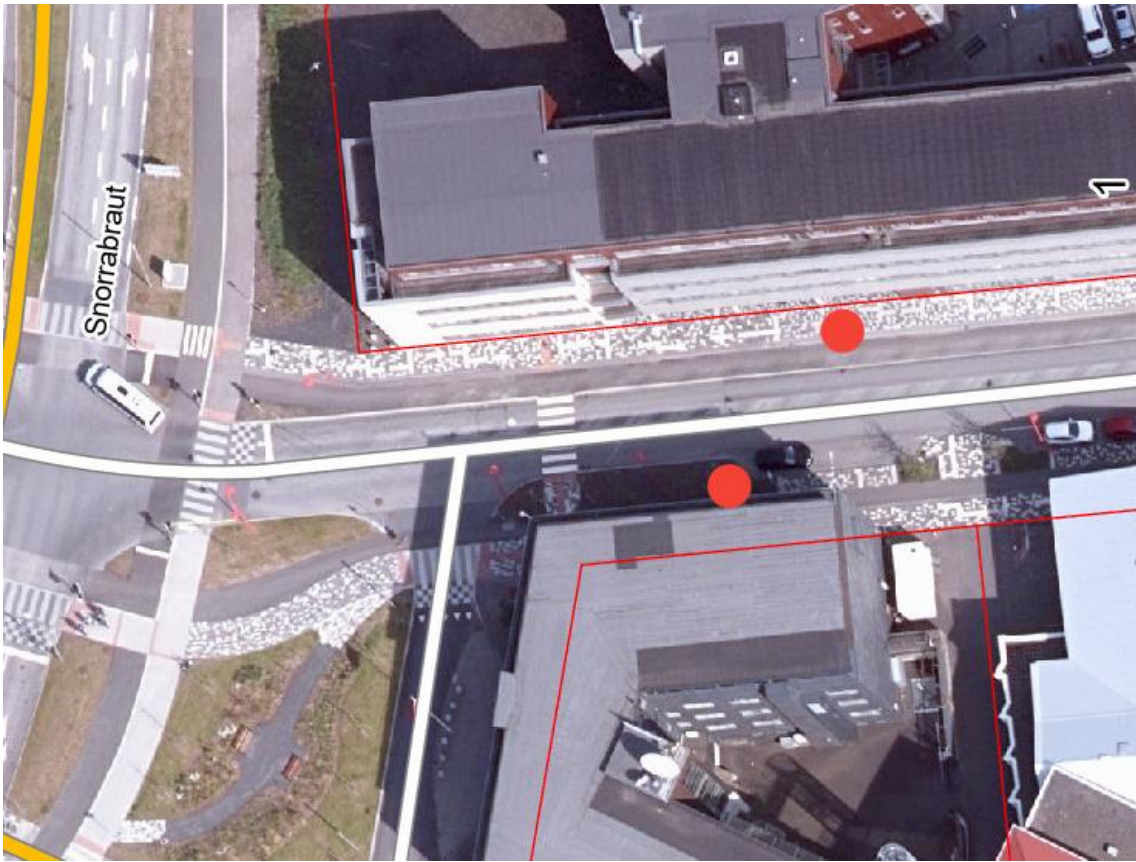
Virðingarfyllst,
Bjarni Rúnar Ingvarsson
deildarstjóri samgangna

Hjálagt:

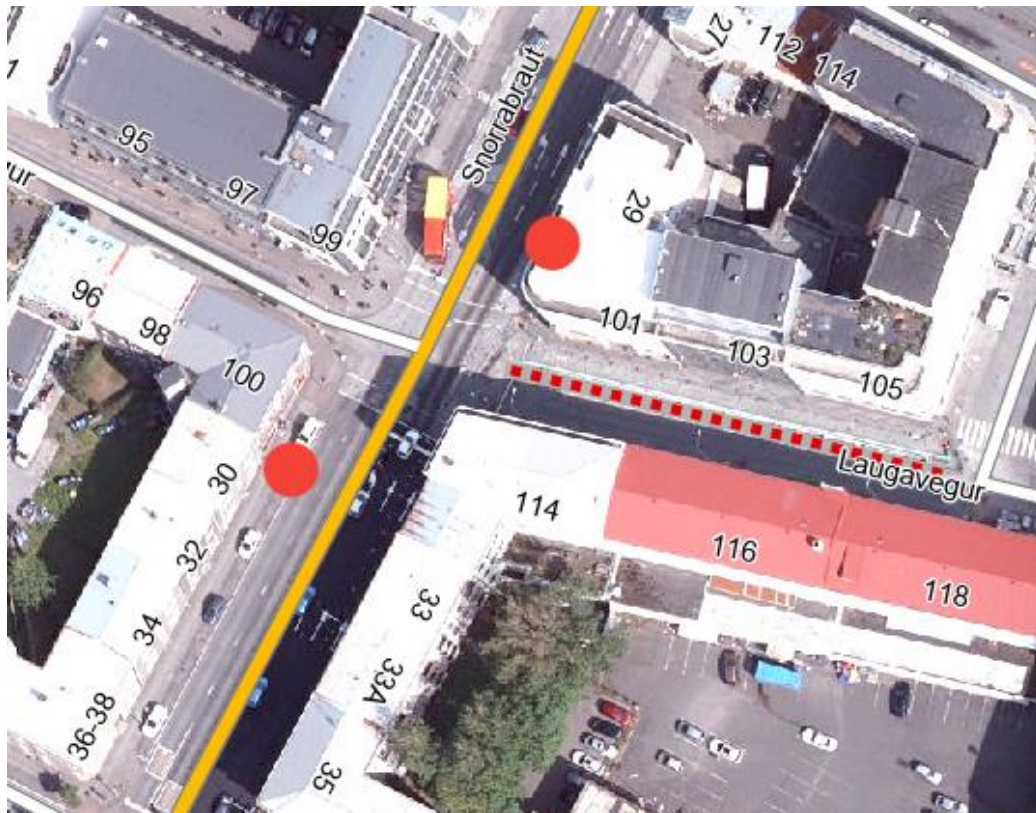
Yfirlitskort með staðsetningu stöðvanna



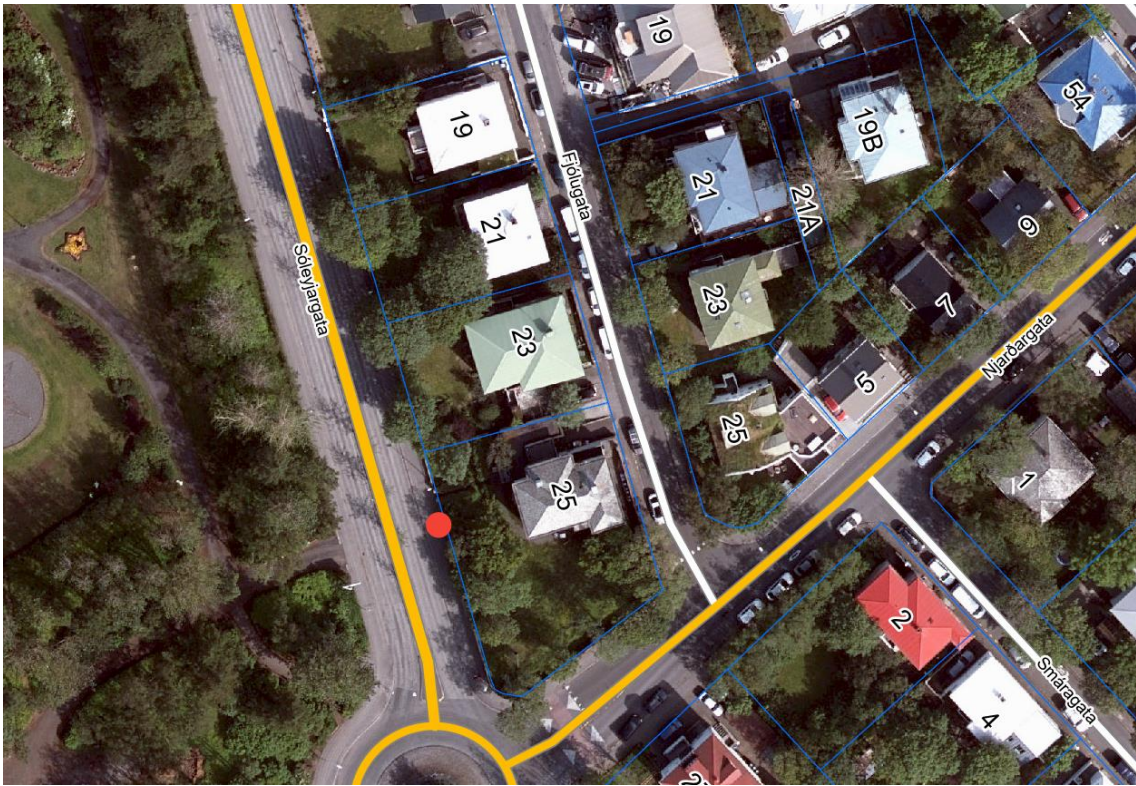
Strætóstöð á Laugavegi við Katrínartún



Strætóstöðvar í Borgartúni við Snorrabraut



Strætóstöðvar á Snorrabraut við Laugaveg



Strætóstöð á Sóljargötu við Njarðargötu

