



Landssamtökin  
Þroskahjálp

# Verður framtíðin fortíðin sem við viljum ekki?

**Anna Lára Steindal**

**Halli Civelek**

Verkefnastjórar hjá Þroskahjálp

**Tækni hefur í sér fólgin  
bæði tækifæri og ógnir  
fyrir fatlað fólk**

Tækni hefur í sér fólgin  
bæði **tækifæri** og **ógnir**  
fyrir fatlað fólk

# Tækni

Vel að málum staðið

Ekki vel að málum staðið

# Tækni

Vel að málum staðið

**Tækifæri**

Ekki vel að málum staðið

**Ógnir**

# Tækni

Vel að málum staðið

**Tækifæri**

Verkfæri til  
aukinnar inngildingar  
og þátttöku fatlaðs fólks.

Ekki vel að málum staðið

**Ógnir**

Aukin jaðarsetning  
tiltekinna hópa.  
Við sjáum nú þegar  
merki um þetta.

**VIÐ VILJUM VERA HÉR**

# Mikilvægt

**Að gera sérstakar ráðstafanir  
til þess að auka líkur á  
að tækni og þróun hennar  
samræmist mannréttindalegum  
skuldbindingum**

# Þróun gervigreindar og stafrænna tæknilausna er sérstakt áhyggjuefni

Tækniþróun, þar með talið þróun gervigreindar og stafrænnar tækni, er bæði mannréttinda- og aðgengismál.

Staðreynd að gervigreind sem notuð er í verkefnum sem snerta daglegt líf fólks er undir áhrifum af innbyggðum fordómum (bias)

Dæmi um slíka notkun: gervigreind á vinnumarkaði, í heilbrigðisþjónustu, við vöktun á rýmum í öryggisskyni, í fjármálaheiminum, í auglýsingaskyni



# Þróun gervigreindar og stafrænna tæknilausna er sérstakt áhyggjuefni

Það er þögult samþykki um að fatlað fólk sé ekki í því þýði sem er í forgangi við þróun tæknilausna.

Tæknifyrirtæki, þ.á m. á Íslandi, segja gjarnan að eðlilegt viðmið sé að geta ekki náð til 5% notenda.

Sumt fatlað fólk býr við þann veruleika að vera fast í þessum 5%.

**Tækni er sjaldnast þróuð með fatlað fólk í huga.**

# Þróun gervigreindar og stafrænna tæknilausna er sérstakt áhyggjuefni

**Vandinn verður til þegar gervigreind er mötuð á gögnum og upplýsingum sem endurspegla ekki veruleika eða reynsluheim allra hópa til jafns.**

Gervigreind er því aldrei meira inngildandi en þessi gögn gefa tilefni til.

Gervigreind sem lærir af gögnum sem byggja á röngum forsendum eða röngum upplýsingum mun ávallt vinna út frá sömu röngu forsendum og sömu röngu upplýsingum.

# Þróun gervigreindar og stafrænna tæknilausna er sérstakt áhyggjuefni

Hópar sem hafa sætt fordómum, mismunun eða einfaldlega verið ósýnilegir eiga á hættu að verða fyrir enn meiri mismunun sé þess ekki sérstaklega gætt að leiðrétta þau gögn sem gervigreind er mötuð á.

Okkar áhersla er einna helst á fólk með þroskahömlun, sem er gríðarlega berskjaldaður hópur.

## Okkar manifesto

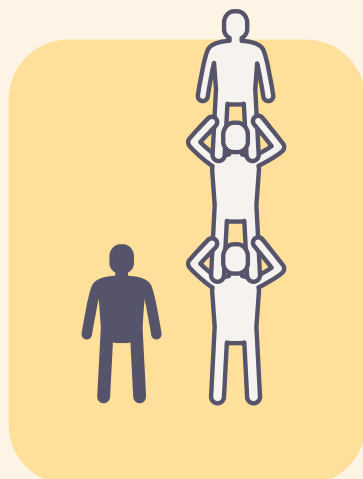
**Gervigreind sem vinnur eftir forsendum  
og upplýsingum sem endurspeglar  
fjölbreytileika og mannréttindi  
er verkfæri til inngildingar  
og aukinnar þáttöku**

# Fleiri og flóknari áskoranir

## fyrir fatlað fólk í síbreytilegum tækniheimi



Skortur  
á samskiptum



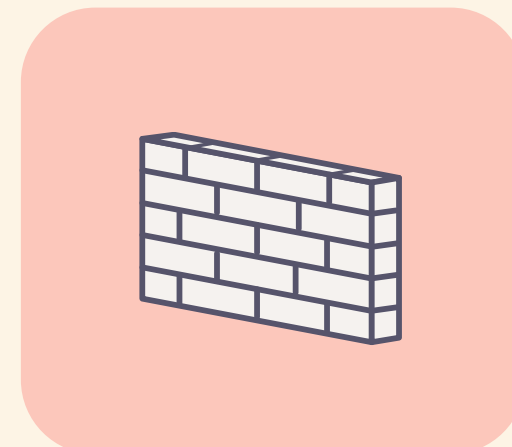
Lítill  
skilningur  
á getu



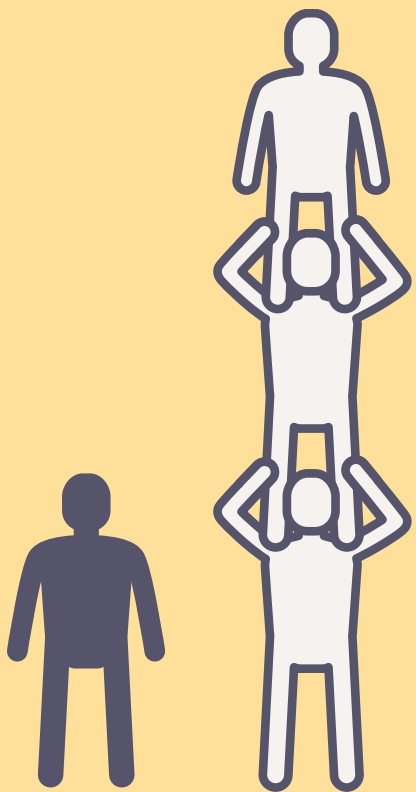
Litlum  
fjármunum  
veitt í þróun



Menningarlegt  
viðhorf  
gagnvart fötlun



Tæknilausnir  
óaðgengilegar



# Við hjá Þroskahjálp erum sérfræðingar í mannréttindum fatlaðs fólks

Verkefnið felst í því að eiga  
í samtali og samvinnu við aðila  
sem **nota** tæknilausnir nútímans  
og **þróa** tæknilausnir framtíðarinnar.



## Forsendur samtalsins:

Okkar áhersla er á *hvernig* tækni og mannréttindi skarast, *hvar* þau skarast, hvaða möguleika og tækifæri skörunin býður upp á fyrir fatlað fólk.

Samtalið er nauðsynlegt frá þeirri sekúndu sem þróunaraðilar tæknilausna hefja hugmyndavinnu fyrir tiltekna lausnir.



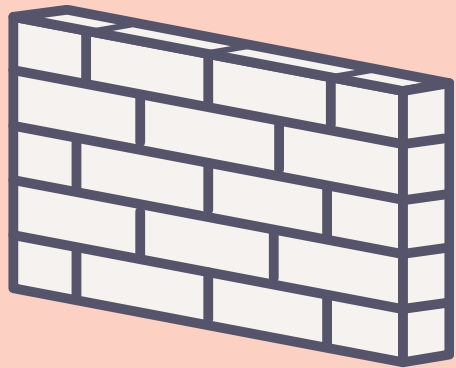
## Hver er áskorunin?

Aðilar sem þróa eða nota tæknilausnir eru ekki með réttindi eða þarfir fatlaðs fólks í huga.

Ástæðan er einföld: umræðan er ekki til staðar, gögn eru ekki til, rannsóknir af skornum skammti.

Fatlað fólk er nánast ósýnilegt í bæði almennri umræðu sem og samtali tæknigeirans.

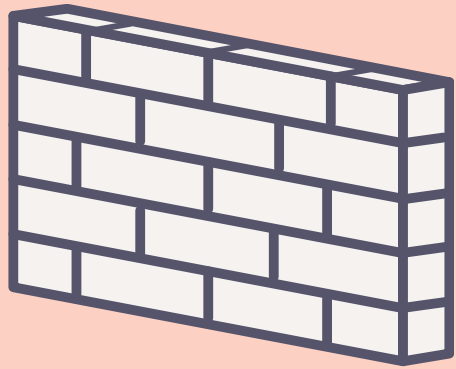




## Við þurfum að:

Miðla upplýsingum um hvernig fötluðu fólki hefur verið mismunað í gegnum tíðina og hvaða áskorunum fatlað fólk stendur frammi fyrir

Miðla þeim réttindum sem SRFF tryggir fötluðu fólki



## Við þurfum að:

Skipuleggja vitundarvakningu um hættuna á að óaðgengileg tækni „fatli“ fólk enn frekar með því skapa hindranir sem útilokar fólk frá þátttöku í samfélaginu.



# Fatlað fólk í stafrænum tækniheimi

Vinumarkaður	Fjármálaþjónusta	Sveitarfélög	Einkageirinn	Heilbrigðisþjónusta
Atvinnuumsóknir og hæfnismat	Netbanki	Fyrsta skref þjónustu gefur sér þætti sem eiga ekki við um þig	Spjallvélmenni í þjónustu	Samskipti við heilbrigðisstarfsfólk
Störf	Lántaka	Rafrænar umsóknir	Spjallvélmenni skortir varir/hendur fyrir varalestur/táknmál	Heilsuvera: heilsufarsupplýsingar, lyfseðlar
Viðeigandi aðlögun	Lánshæfni	Aðgengi að þjónustu	Veiting á þjónustu byggir á gagnasettum sem þú tilheyrir ekki	Forspárgreining
Frammistöðumat byggt á myndavéla-greiningu			Staðall fyrir andlitsgreining byggir á ófötlðu fólk	Aðstoð við greiningu, tillaga að meðferð

**Ef ekkert er að gert  
verður framtíðin óhjákvæmilega  
fortíðin sem við viljum ekki**

**Takk fyrir**



Landssamtökin  
Proskahjálp