



# Stafrænt aðgengi

Vefir og allt hitt



# Okkar umhverfi

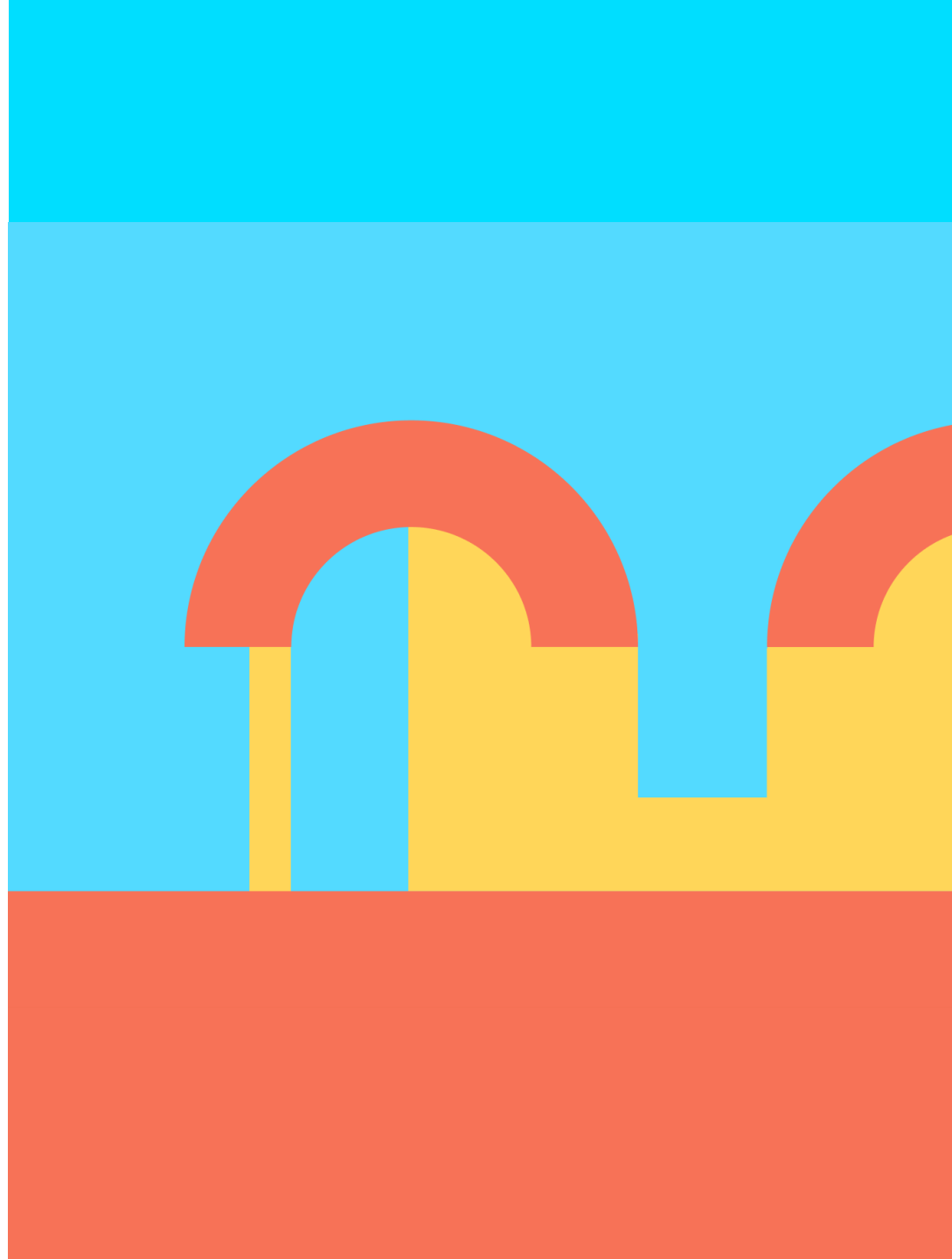
Stafræn umbreyting í fullum gangi.

Margir mismunandi aðilar innan og utan borgarkerfis eru að vinna margvísleg verkefni.

Alls konar tækni er notuð og alls konar lausnir eru að koma inn.

Við erum að skapa vinnuumhverfi og leikreglur sem tryggja eiga gæði og aðgengi.

Við gerum ekki allt en við sköpum umhverfi sem tryggir gæði.





# Stafræna umhverfið

## Hönnunarkerfið Hanna

- Vinnureglur
- Viðmótseiningar
- Sniðmát
- Kóðar

## Stílbókin

- Rödd Reykjavíkur
- Hvernig á að skrifa
- Reykjavík er allra
- Þýðingar

## Tæknilegur rekstur

- Styður við það sem við gerum
- Dev – Test – Stage - Live

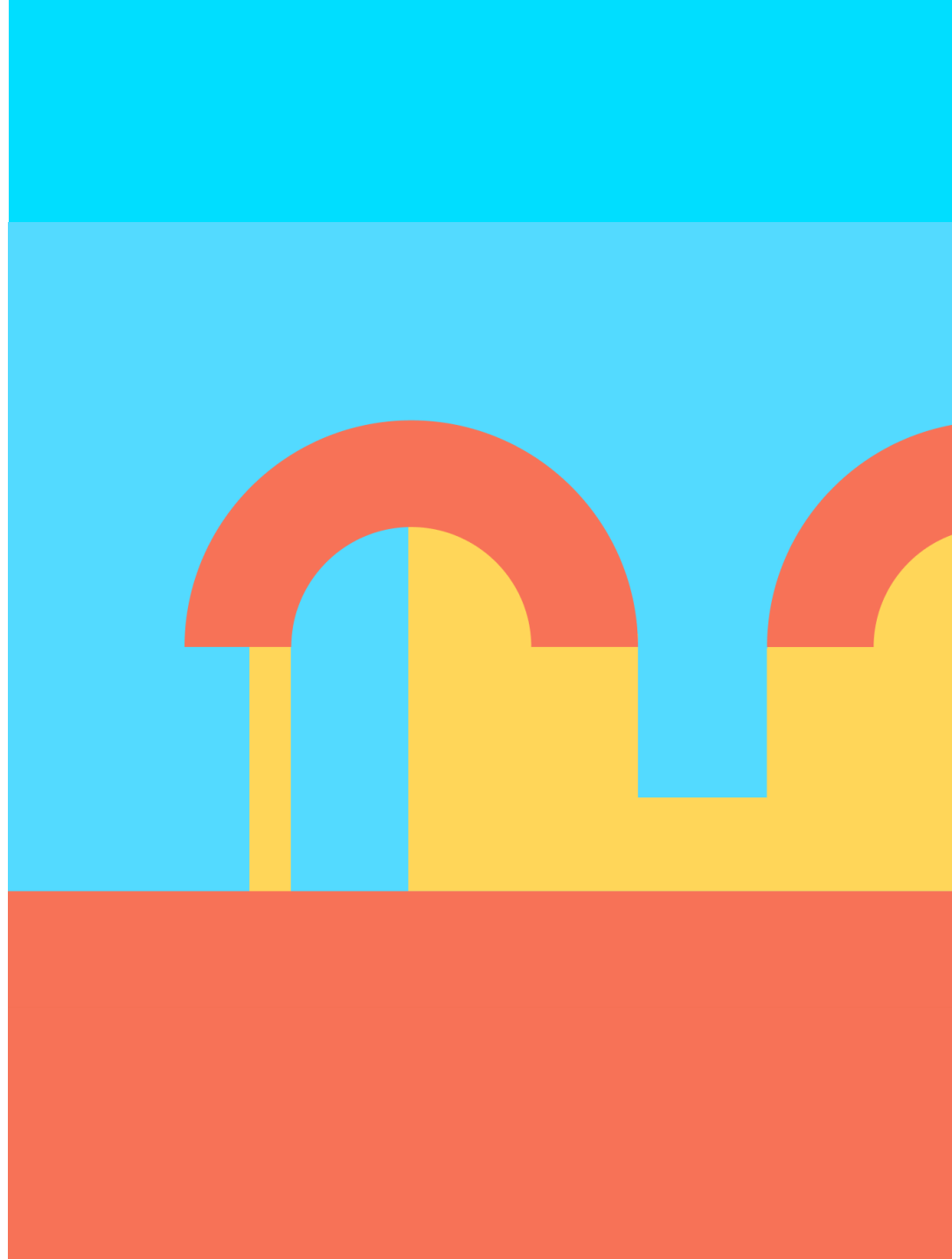


# Algild hönnun

Öll okkar hönnun á að vera algild þannig að allir geti nýtt sér lausnir okkar, án sérstillinga, óháð fötlun eða öðru sem truflað getur fólk í að nota stafrænar lausnir.

Þá vill svo skemmtilega til að algild hönnun og aðgengi fyrir alla er líka besta leiðin til að einfalda viðmót, gera þjónustu þægilega og hjálpa til við leitarvélabestun og vélþýðingar.

Google er blindur notandi





# Algild hönnun

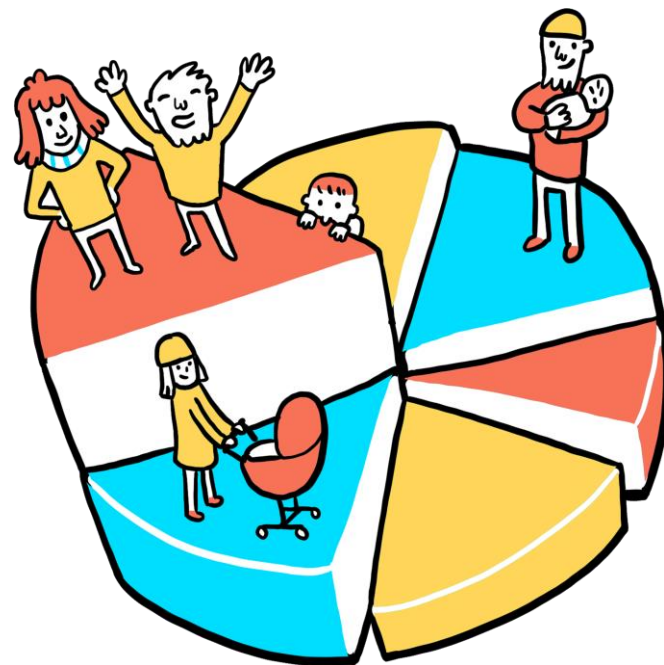
- Lausnir virki í öllum tækjum
- Letur sé þægilega stórt
- Notum einfalt mál
- Litanotkun og skerpa
- Form og tákni
- Samtal við notendur



# Gæðaeftirlit og ferlar

94 vefir undir eftirliti Siteimrpove

- Gæði efnis– Quality assurance  
Brotnir tenglar, stafsetning, uppbygging efnis
- Aðgengi – Accessibility  
WCAG 2.0
- Leitarvélabestun – SEO  
Að efni sé rétt upp sett og svari kröfum notenda
- Tölfræði notkunar – Analytics  
Hvað er skoðað og hvernig



# DCI overview

## DCI Overview

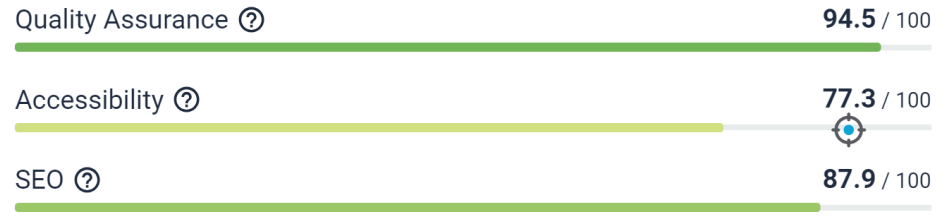
help

Exp

### What is the Digital Certainty Index (DCI)?

Siteimprove's Digital Certainty Index (DCI) measures the quality and potential impact of your site's digital presence, including its accessibility and usability, its credibility and trustworthiness, and how well it is poised to respond to SEO challenges. The final DCI score is calculated as an overall score of points awarded in three categories: Accessibility, Quality Assurance, and SEO.

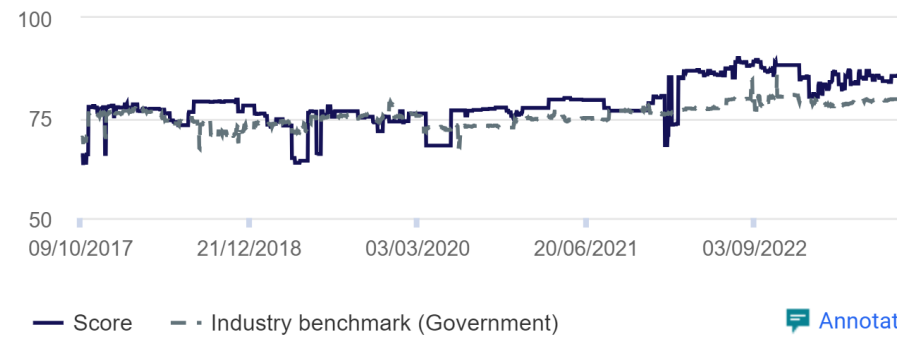
#### Score details



#### Overall score



#### DCI score progress



Annotat

Reykjavik  
https://reykjavik.is

No group selected

Site target: **A** **AA** **ARIA** **Si**

Search for a page

# Accessibility overview

Learn

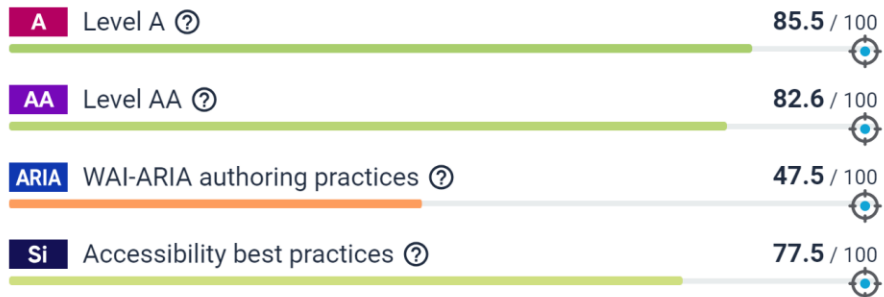
Export

## Accessibility overview

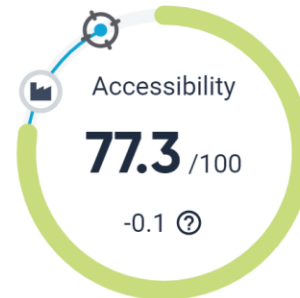
Site target: **A** **AA** **ARIA** **Si**

Edit site target

### Progress towards site target



### Accessibility score





### Score history





 **Mínar síður Reykjavík.is**  
<https://minarsidur.reykjavik.is>

 No group selected

 Search for

 Learn

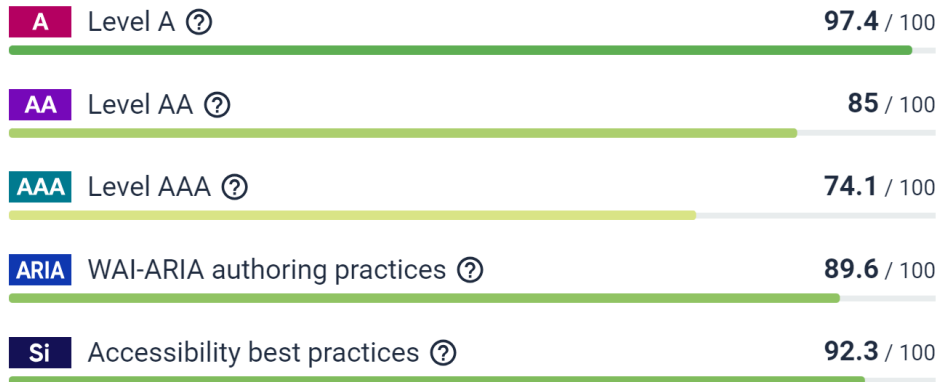
# Accessibility overview

## Accessibility overview

 Did you know that you can set a site target and track progress towards it?

 Set site target

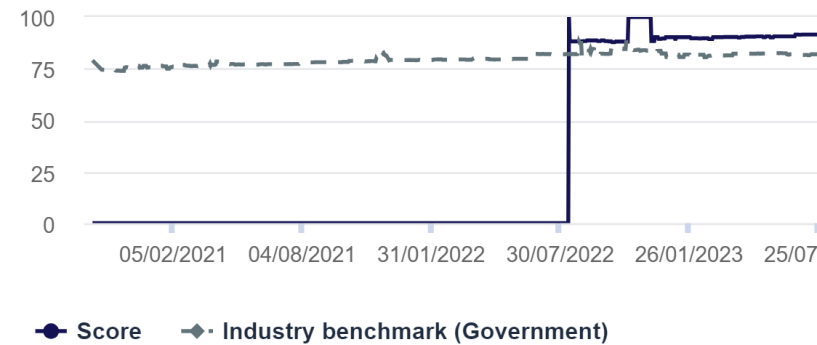
### Score details



### Accessibility score



### Score history





# Vefpulan – upplestur texta

- Fréttir
- Fundargerðir



Reykjavík

Íbúar

Stjórnsýsla

Atvinnulíf

EN



Mínar síður



Leita

Fréttir > Kynningarrit um uppbyggingu íbúða komið út



Fimmtudagur, 16. nóvember 2023 | [Ritstjórn](#)

## Kynningarrit um uppbyggingu íbúða komið út





# Vefpulan - notkun

## Statistics

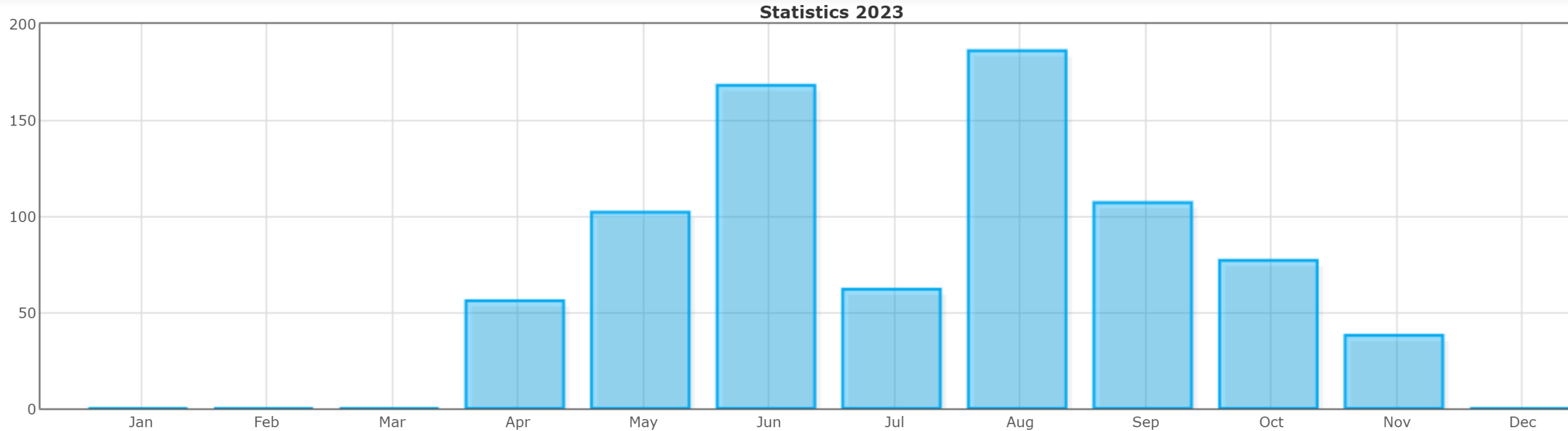
The daily usage statistics from our ReadSpeaker application servers are collected continuously. The import into our statistics database is also done continuously, but with a 2-4 hour delay. This means that statistics for today will have the same delay. Detailed statistics can be seen for the last two years.

Select year:   Select

Overview

Table View

[About the Usage Statistics](#)





**Reykjavík**