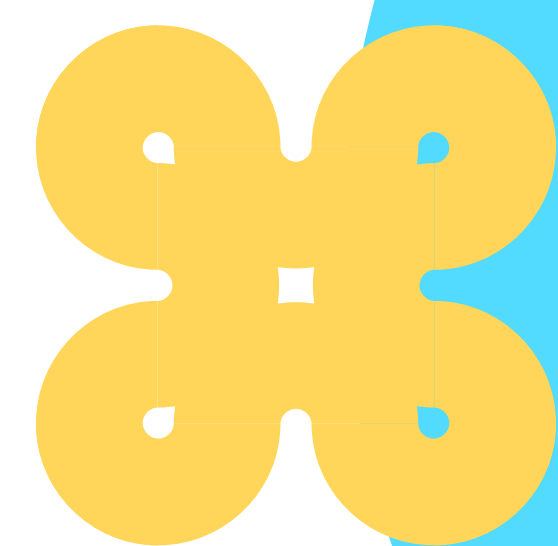


Stafræn stefna Reykjavíkurborgar

23. október 2023



Framtíðarsýn

Þjónustuborgin Reykjavík

Meginhlutverk starfsemi Reykjavíkur er að að veita íbúum, fyrirtækjum og gestum borgarinnar fjölbreytta þjónustu. Framtíðarsýnin er sú að gera Reykjavík að þjónustuborg á heimsmælikvarða hvort sem þjónustan er stafræn eða ekki, og því er stafræna stefnan byggð á stoðum þjónustustefnu borgarinnar.

Jafnt aðgengi fyrir öll

Í lýðræðissamfélagi er þátttaka almennings lykillinn að farsælli útkomu og jákvæðum áhrifum á nánast umhverfi. Jafnframt eiga öll sem sækja þjónustu til borgarinnar rétt á því að mæta sama viðmóti og fá jafngóða þjónustu hvert sem þau fara. Þessu til stuðnings var litið sérstaklega til bæði lýðræðisstefnu og mannréttindastefnu borgarinnar við gerð stafrænu stefnunnar. Stafrænu stefnunni er ætlað að styðja enn frekar við lýðræðisleg vinnubrögð og auðvelda þátttöku íbúa ásamt því að tryggja að öll njóti jafnra réttinda, bæði í raunheimum og í stafrænu umhverfi.

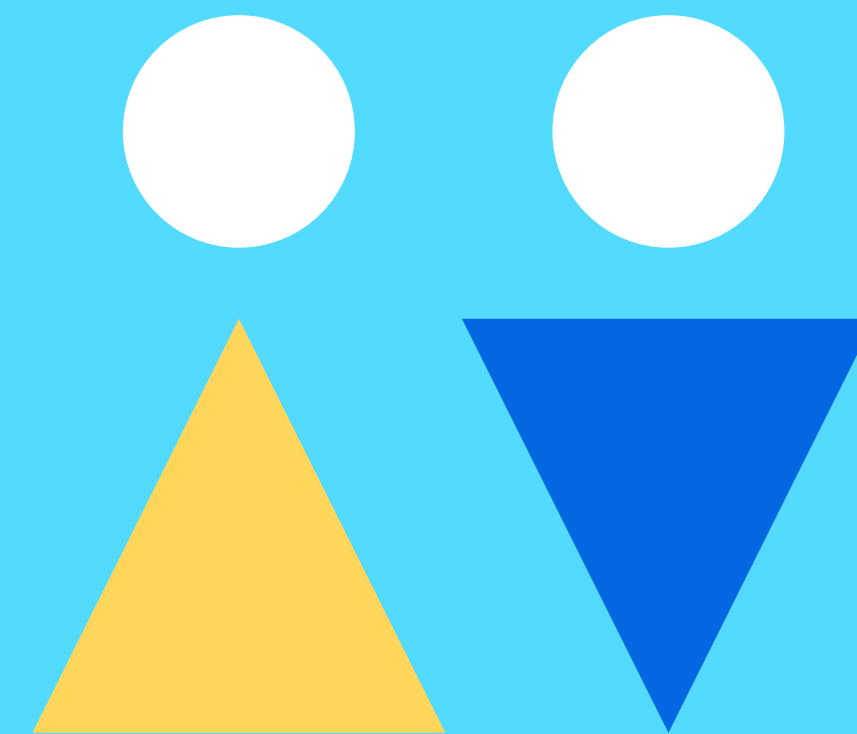
Fjölbreytt atvinnulíf

Reykjavíkurborg er einn vinnustaður í öllum sínum fjölbreytileika og starfsemin á að einkennast af fagmennsku og framsækni. Þá á borgin að vera lifandi vinnustaður með sterkt aðdráttarafl fyrir hæfileikaríkt og metnaðarfullt fólk sem brennur fyrir því að vinna í þágu almennings. Stafræn þróun er ein af forsendum þess að starfsemi borgarinnar þroskist í takt við tímann og gefi af sér störf sem eru samkeppnishæf í nútímasamfélagi. Þessu til stuðnings var tekið mið af mannauðsstefnu borgarinnar við gerð stafrænu stefnunnar.

Tilgangur

Aðgengilegri þjónusta

Með því að styðja við notendamiðaða nálgun í þjónustu borgarinnar auðveldum við fólki og fyrirtækjum að sækja sér þjónustu.

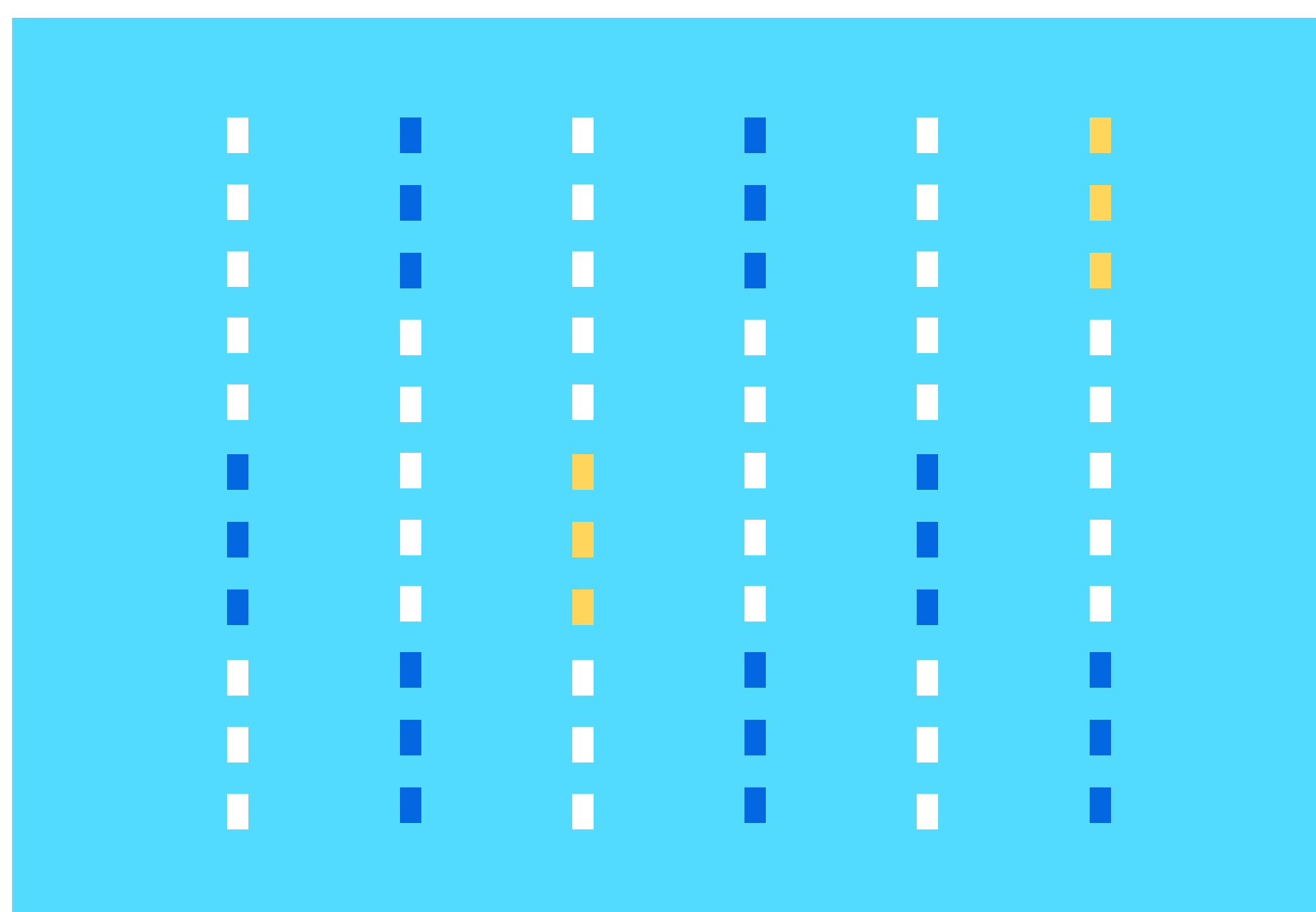
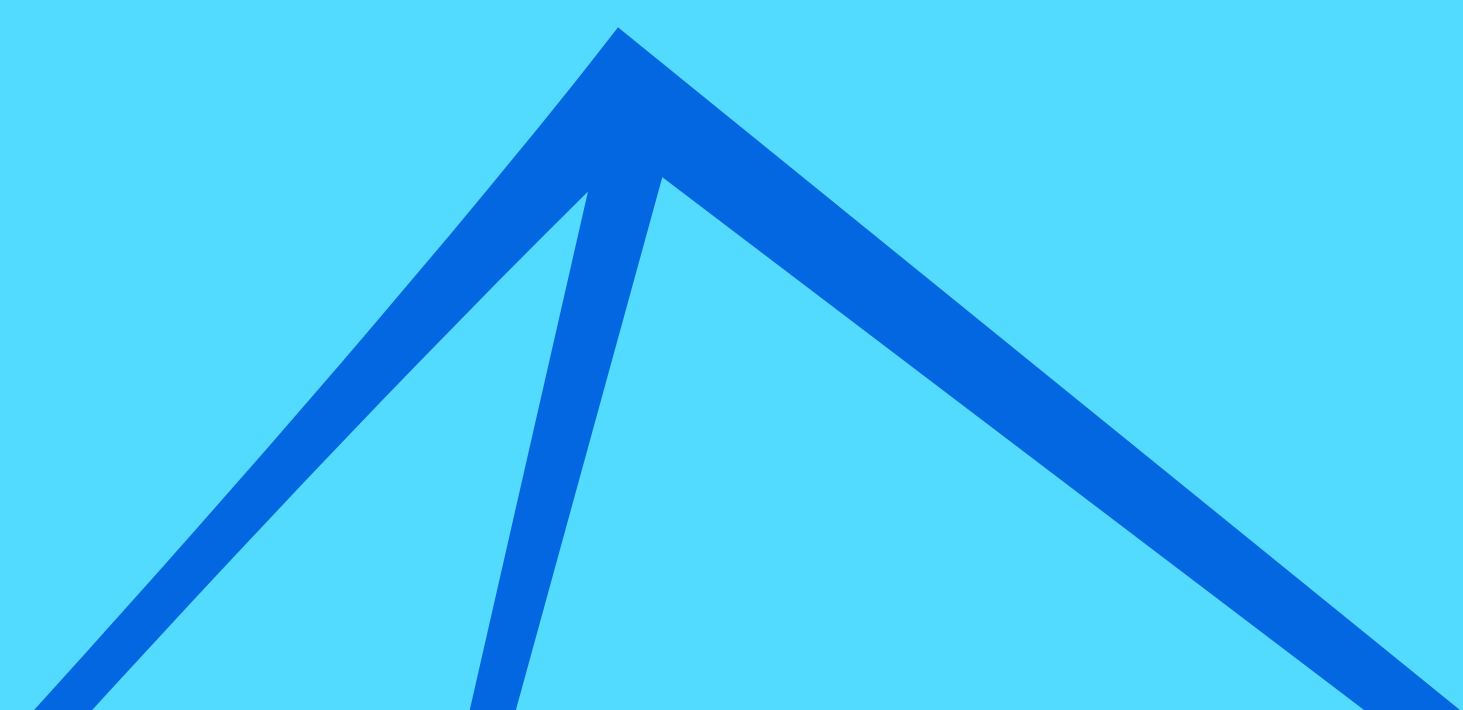


Öruggari rekstur

Samhliða fjölgun stafrænna lausna verður stutt við uppbyggingu á öruggum rekstri gagna- og tækniinnviða.

Stafræn réttindi

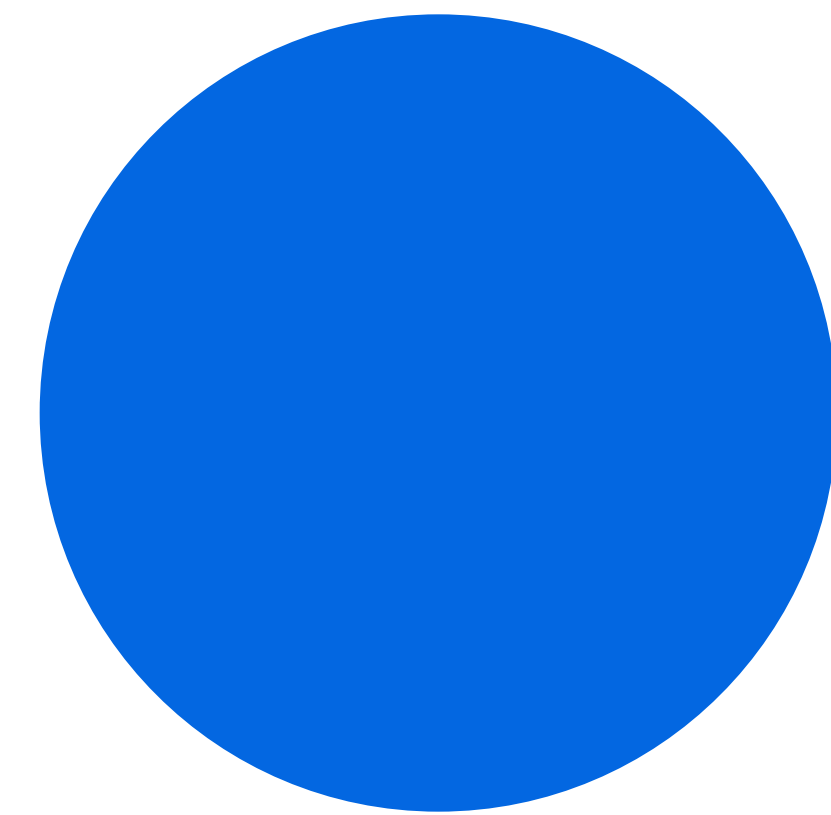
Með lýðræði og mannréttindi að leiðarljósi verður lögð áhersla á stafræn réttindi borgara með því að tvinna þau markvisst saman við þjónustu borgarinnar.



Aukin skilvirkni

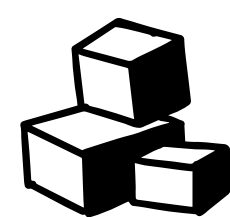
Borgin verður nútímalegur vinnustaður þar sem líf og starf þeirra sem þiggja og veita þjónustu er gert einfaldara með skilvirkum stafrænum lausnum.

Meginmarkmið



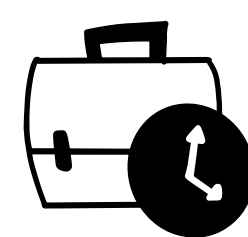
Fyrir íbúa og fyrirtæki

Að fólk og fyrirtæki hafi jafnt aðgengi að allri þjónustu í gegnum eina samræmda, stafræna gátt. Að þjónusta borgarinnar sé byggð á raunverulegum þörfum notenda.



Fyrir starfseminna

Að upplýsingatækni verði hagað á öruggan, skilvirkan og hagkvæman hátt í gegnum trausta og örugga innviði sem mæta bæði kröfum almennings til grunnþjónustu stofnana og stuðla að auknum sveigjanleika opinberrar þjónustu.



Fyrir vinnustaðinn

Að stofnanir og stjórnsýsla borgarinnar búi yfir nýjustu tæknilausnum. Að vinnumhverfi fólks sé nútímalegt og hvetji til framþróunar, sveigjanleika og skilvirkara skipulags.



Fyrir samfélagið

Að öryggi, áreiðanleiki, persónuvernd, inngilding, réttlát málsmeðferð, gagnsæi og önnur réttindi og vernd séu innbyggð og sjálfgefin í hönnun og útfærslu stafrænnar þjónustu, innleiðingu kerfa og uppbyggingu innviða.



Undirmarkmið

Gögn

- Gögn borgarinnar eru opin, ósíuð og aðgengileg í gegnum vefþjónustur sé því viðkomið.
- Yfirlit yfir gögn í kerfum borgarinnar eru aðgengileg.
- Gagnaheilindi, -gæði, og -öryggi við vinnslu og varðveislu gagna er tryggð með rekjanleika, samþættu umhverfi og dulkóðun.
- Gögnum er stjórnað eins nálægt uppruna sínum og kostur er.
- Uppbygging, uppsetning, utanumhald og notkun gagna er samræmd þvert á borgina.
- Gögn eru hagnýtt til ákvarðanatöku í starfsemi.
- Eignarhald borgarinnar á gögnum sínum í kerfum þriðja aðila er tryggð í samningum.

Tækniinnviðir

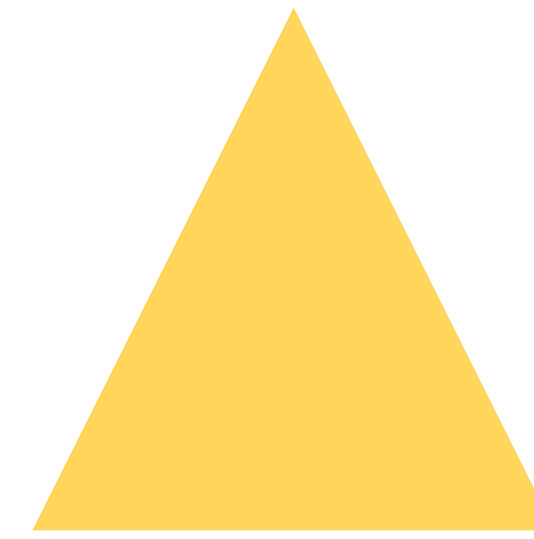
- Tækniinnviðir eru nútímalegir og öflugir og styðja við öryggi og skilvirkni.
- Kerfi, þjónusta og nýjungar í tækni styðja við skilvirka þjónustuveitingu borgarinnar.
- Uppbygging og samsetning allrar upplýsingatækni er einföld, markviss og sveigjanleg.
- Notendabúnaður og tæknileg þjónusta í framlínu byggir undir fjölbreytta starfsemi.
- Rekstur vefkerfa og stafrænnar lausna er hagkvæmur og öruggur.
- Netumhverfið er skilvirkt og tryggir öruggar háhraða tengingar.

Netöryggi

- Öryggisskipulag, áhættugreining, áfallapol mikilvægra innviða er öflug og viðbragðsgeta borgarinnar til að sporna við netógnum og lágmarka skaða er tryggð.
- Öryggiskröfur í allri þróun hugbúnaðar eru í samræmi við alþjóðleg viðmið og staðla.
- Þjónustupegar búa við hámarks öryggi og vernd persónugreinanlegra eða viðkvæmra gagna.
- Gögn borgarinnar sem ekki eru í skýinu, eru vistuð í hátækni gagnaveri og öryggisafritun þeirra tryggð.
- Ríkar öryggiskröfur eru gerðar við kaup hugbúnaðar og nýrra upplýsingakerfa.
- Sérstaklega er gætt að öryggisógnum sem geta falist í útvistun og nýtingu aðkeyptrar upplýsingatækniþjónustu.

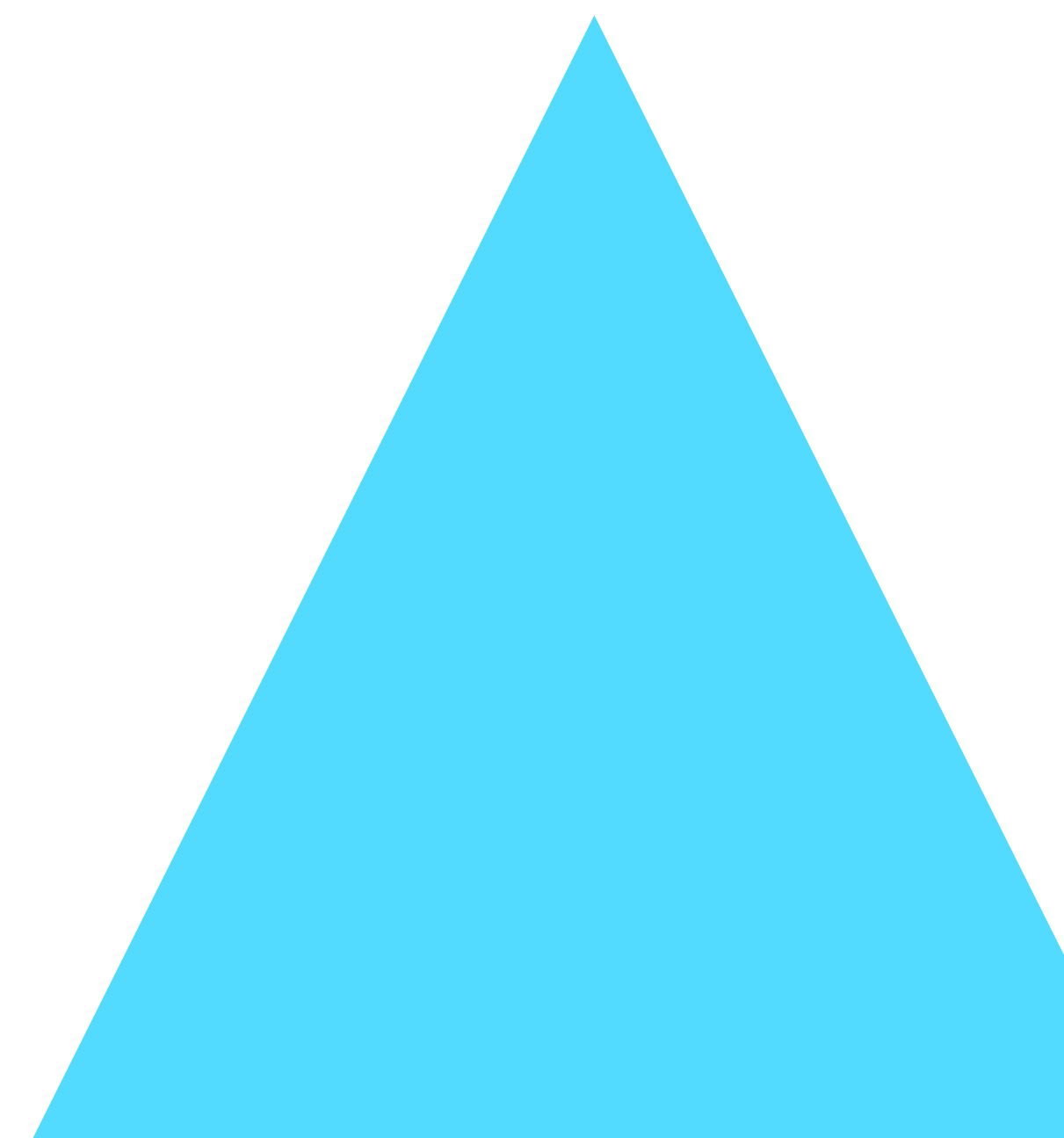
Skýjaþjónustur

- Þjónustubeginn getur nálgast þjónustu í sjálfsafgreiðslu og óháð tæknibúnaði.
- Þjónustuveitandi samnýtir búnað og aðföng fyrir starfsfólk.
- Hægt er að auka eða draga úr þjónustu til að mæta breytingum eða nýjum kröfum.
- Öll notkun skýjaþjónusta er mæld og greind til að tryggja gagnsæi og stýringu.
- Starfsstaðir vinna í samræmdum skrifstofuhugbúnaði.
- Starfsemin býður upp á tæknilausnir sem hvetja til sveigjanleika og skilvirkara skipulags.



Vefir

- Opnar veflausnir eru nýttar við smíði vefja.
- Hönnunarstaðall liggur til grundvallar allri smíði og þróun og reglur algildrar hönnunar.
- Viðhaft er virkt eftirlit með vefumferð og gæði efnis, og sjálfbær efnisgerð tryggð.
- Allar upplýsingar um borgina og þjónusta eru aðgengilegar í gegnum eina gátt.
- Öflug leitarvél skilar réttum og öruggum niðurstöðum.
- Vélþýðingar eru áreiðanlegar og þýðingarminni öflug, óháð tungumáli.



Hugbúnaður

- Aðgangur að safni frumkóða er opinn og aðgengilegur til rýni og notkunar almennings.
- Grunnkerfi borgarinnar byggja á stöðluðum lausnum sem þekking og reynsla er af.
- Allur hugbúnaður er í stöðugu ferli umbóta og útgáfu og hýsing og rekstur er skilvirkur.
- Öll vörupróun og hugbúnaðargerð felur í sér innbyggða og sjálfgefna hlítingu við viðeigandi lög og reglugerðir.
- Tæknistakur borgarinnar er staðlaður og gagnsær.
- Forritaskil (API), millilag og samþætting er notuð til að tengja ólík kerfi og lausnir.

Upplýsingar

- Skráning, varðveisla og meðferð skjala og upplýsinga er samræmd og kerfisbundin og uppruni og rekjanleiki þeirra tryggður.
- Aðgengi þjónustuþega að upplýsingum sem varða þá sjálfa er tryggð og styður við gagnsæja og réttmæta meðferð máls.
- Upplýsingar um starfsemi stjórnarsýslunnar, stefnumörkun og ákvarðanir eru áreiðanlegar og aðgengilegar og birtar að frumkvæði borgarinnar.
- Afgreiðsla upplýsingabeidna er sjálfvirk og byggir á samþyktri öryggisflokkun.
- Langtímavarðveisla skjala og upplýsinga er tryggð í samræmi við reglur og grisjun
- Skjala og upplýsinga er samkvæmt samþykktum áætlunum þar um.
- Öll meðferð upplýsinga skal fullnægja þeim lögum og reglum sem settar eru til verndar réttindum annarra og öryggi.