



Reykjavíkurborg
Umhverfis- og skipulagssvið

SNIÐTALNINGAR 2022

Umferðartalningar í Reykjavík



Björg Helgadóttir
Skrifstofa samgöngustjóra og borgarhönnunar
Umhverfis- og skipulagssvið Reykjavíkur
USK22110171

EFNISYFIRLIT

INNGANGUR	3
FRAMKVÆMD OG SAMANBURÐUR.....	3
Kort 1 - Sniðtalningarstaðir - umferð bíla.....	5
Kort 2 - Sniðtalningarstaði - umferð reiðhjóla	6
Tafla 1 – Sniðtalningar 2011-2022, bílar	7
Tafla 3 – Yfirlit sniðtalninga 2013-2022	9
Tafla 4 – Samantekt og prósentubreyting	10
NIÐURSTÖÐUR.....	11
Viðauki I - Kort 3 - Sjálfvirkir hjólateljarar á hbsv.....	13

INNGANGUR

Á hverju hausti eru framkvæmdar svokallaðar sniðtalningar í Reykjavík. Þá er kannað umferðarmagn bíla á hinum ýmsu stöðum, sem mynda þversnið um borgina (sjá kort 1). Útkoman er svo notuð til að áætla og meta umferð bíla í allri Reykjavík. Undanfarin ár hefur fjöldi reiðhjóra verið talinn á flestu stöðunum á sama tíma. Bæði talningar bíla og hjóra er nú í fyrsta sinn birt saman þó megináhersla umfjöllunar sé á umferð bíla.

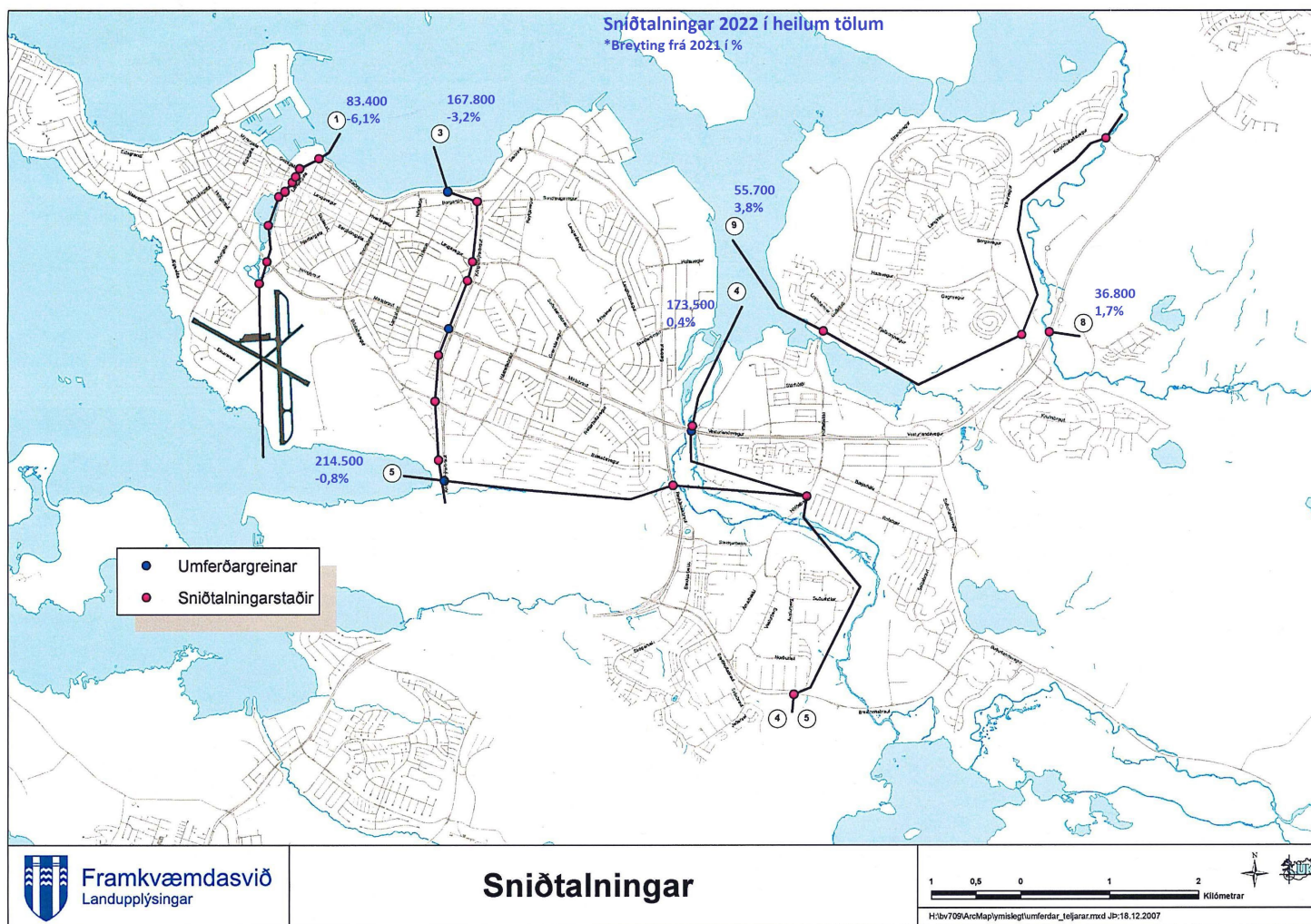
FRAMKVÆMD OG SAMANBURÐUR

Talningar er ýmist framkvæmdar með föstum umferðarskynjurum, færanlegum talningarbúnaði eða handtalningum. Talið er í 12 klst. á hverjum stað, þar sem er handtalið, frá 7:00-19:00, til að fá dagssveifluna inn í talningarnar en annarsstaðar, þar sem sjálfvirkur búnaður er notaður, er talið í að minnsta kosti sólarhringinn.

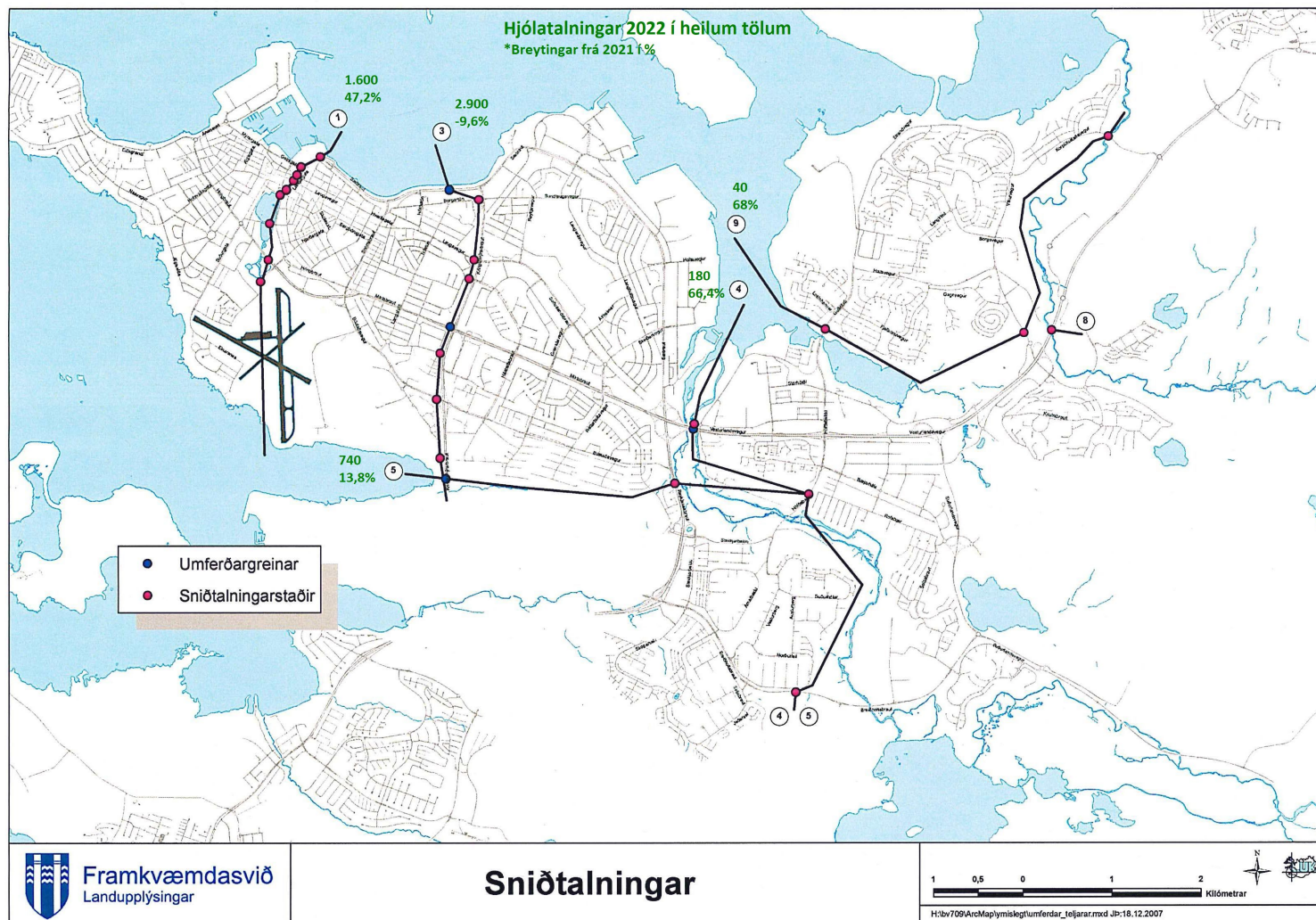
Unnið er að fjölga stöðum með sjálfvirkri talningu. Taflan að neðan sýnir hvaða talningaraðferð var beitt á viðkomandi stað.

Staður	Talningaraðferð ökutæki	Talningaraðferð reiðhjól
Ingólfsg./Faxagata:	Handtalning	Handtalning
Geirsgata:	Handtalning	Handtalning
Tryggvagata:	Færanlegur teljari	Ekki talið
Skólabrú:	Færanlegur teljari	Ekki talið
Vonarstræti	Færanlegur teljari	Ekki talið
Skothúsvegur:	Handtalning	Handtalning
Hringbraut:	Handtalning	Handtalning
Sæbraut:	Umferðargreindir Vegagerðar	Hjólateljari
Borgartún:	Handtalning	Handtalning
Laugavegur:	Handtalning	Handtalning
Háaleitisbraut:	Handtalning	Handtalning
Miklabraut:	Skynjarar umferðarljósa	Ekki talið
Hamrahlíð:	Handtalning	Handtalning
Bústaðavegur:	Skynjarar umferðarljósa	Hjólateljari
Suðurhlíð:	Handtalning	Handtalning
Vesturlandsvegur:	Umferðargreindir Vegagerðar	Ekki talið
Bíldshöfði:	Handtalning	Handtalning
Höfðabakkabrú:	Handtalning	Handtalning
Breiðholtsbraut:	Umferðargreindir Vegagerðar	Ekki talið
Kringlumýrarbraut:	Handtalning (umferðargreindir óvirkur)	Hjólateljari
Reykjanesbraut:	Skynjarar umferðarljósa	Ekki talið
Vesturl.vegur við Úlfarsá:	Umferðargreindir Vegagerðar	Hjólateljari
Gullinbrú:	Handtalning	Handtalning
Víkurvegur:	Handtalning	Handtalning
Korpúlfsstaðavegur:	Handtalning	Handtalning

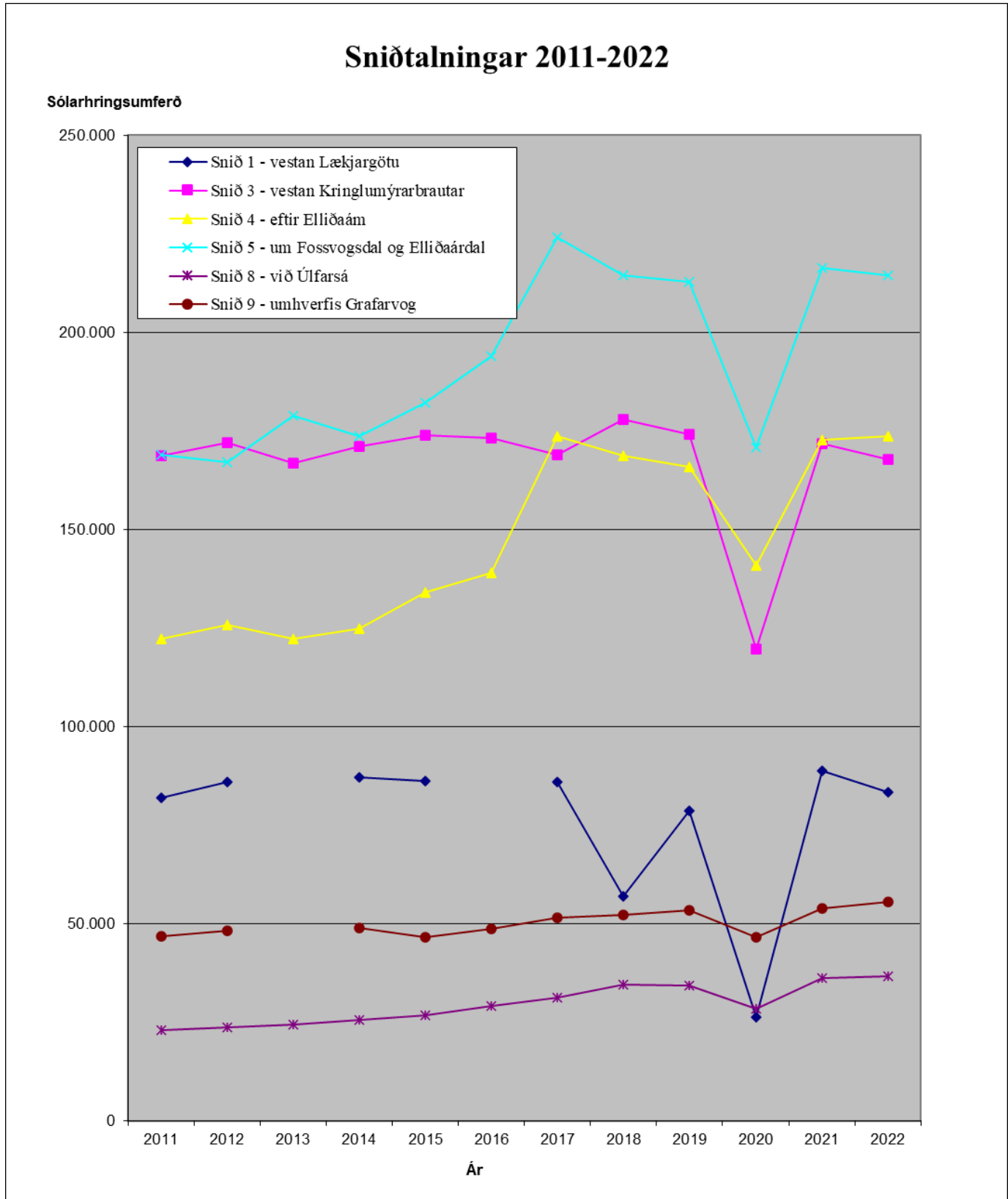
Í þessari skýrslu verða niðurstöður talninga haustið 2022 kynntar og bornar saman við árin á undan. Við túlkun á niðurstöðum er nauðsynlegt að taka mið af áhrifum Covid-19 á umferð bifreiða, þá sérstaklega 2020 en hugsanlega að einhverju marki árið 2021. Leiðir reiðhjóla eru mun fleiri en bíla. Reiðhjól eru ekki talin á öllum stöðum viðkomandi sniðs svo talning þeirra gefur ekki heildstæða mynd af heildarfjölda hjóla í viðkomandi sniði með sama hætti og talning bíla gerir.



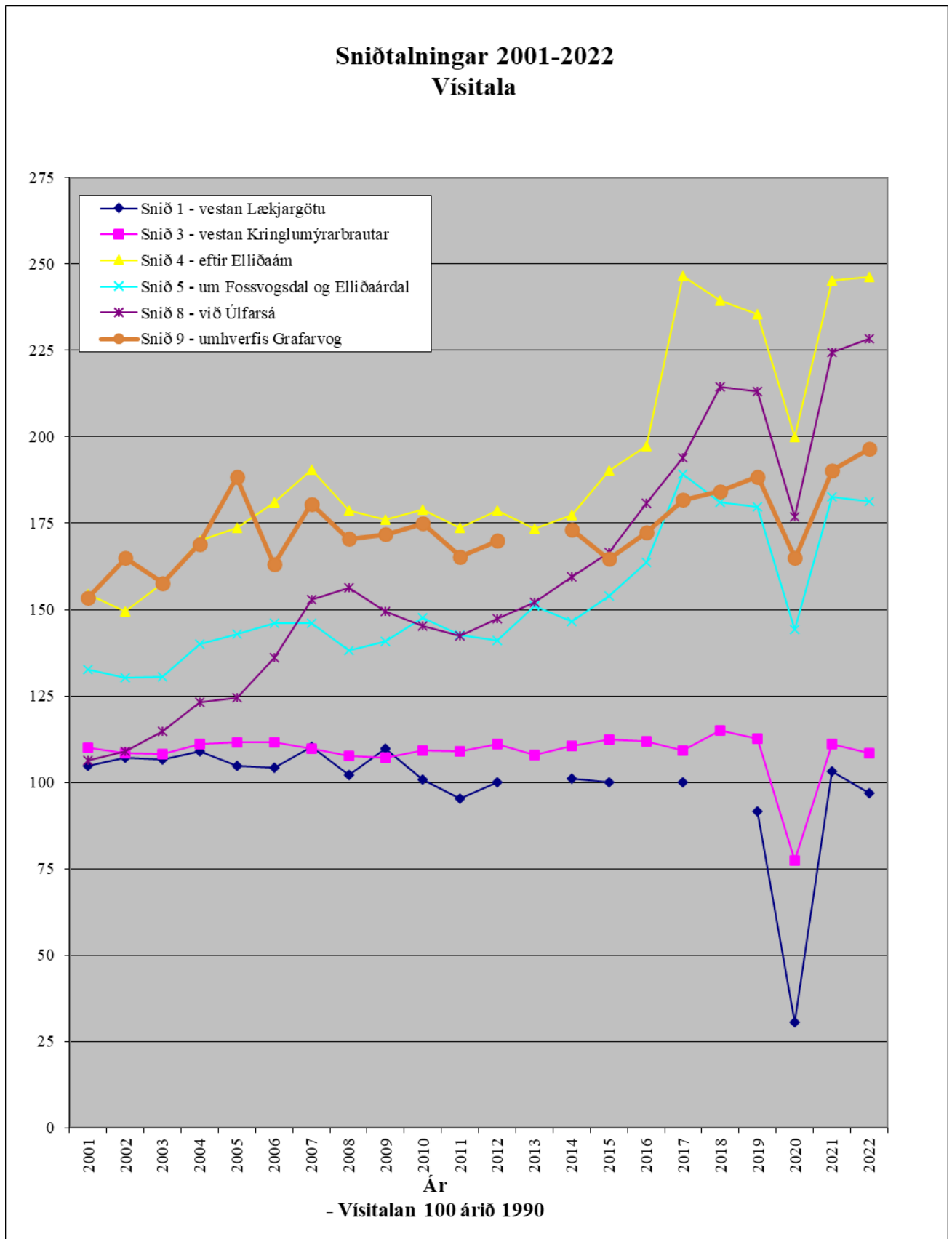
Kort 1. – Sniðtalningarstaðir, umferð bíla – tölur í sniðum



Kort 2 – Sniðtalaningastaðir, umferð reiðhjóla – tölur í sniðum. Ekki er talið á öllum stöðum sjá nánar í töflu blaðsíðu 3-4



Tafla 1 – Sniðtalningar 2011-2022, bílar



Tafla 2 – Umferð bíla, vísitala, prósentuleg hækkun frá árinu 1990.

SNIÐTALNINGAR 2022										
SNIÐ 1.										
Fjöldi bifreiða á sólarhring (sniðð liggur vestan Lækjargötu)										
	2013	2014	2015	2016	2017	2018	2019	2020	2021	2022
Ingólfsg./Faxagata:	NA	1.805	1.548	EKKI TAI	1.663	EKKI TAI	2.464	826	2.017	1.750
Geirsgata:	NA	20.537	20.114	EKKI TAI	17.681	EKKI TAI	21.211	16.002	23.253	19.842
Tryggvagata:	NA	5.694	4.688	EKKI TAI	EKKI	EKKI TAI	EKKI TAI	EKKI TAI	2.376	560
Hafnarstræti:	LOKAÐ	LOKAÐ	LOKAÐ	EKKI TAI	TALID	EKKI TAI	EKKI TAI	LOKAÐ	LOKAÐ	LOKAÐ
Austursræti:	LOKAÐ	LOKAÐ	LOKAÐ	EKKI TAI	EKKI	EKKI TAI	EKKI TAI	LOKAÐ	LOKAÐ	LOKAÐ
Skólabrú:	NA	2.499	2.864	EKKI TAI	TALID	EKKI TAI	EKKI TAI	EKKI TAI	2.871	2.064
Vonarstræti	NA	5.031	4.303	EKKI TAI	5.557	EKKI TAI	EKKI TAI	EKKI TAI	1.943	3.528
Skothúsvegur:	NA	4.366	4.264	EKKI TAI	3.759	5.162	4.345	3.065	4.692	4.255
Hringbraut:	NA	37.457	38.813	EKKI TAI	47.672	41.778	41.943	EKKI TAI	39.276	39.084
Njarðargata:	NA	9.651	9.503	EKKI TAI	9.654	10.036	8.780	6.493	12.375	12.332
Fjöldi alls:	0	87.040	86.097	0		56.976	78.743	26.386	88.803	83.415
SNIÐ 3.										
Fjöldi bifreiða á sólarhring (sniðð liggur vestan Krínglumýrabrautar)										
	2013	2014	2015	2016	2017	2018	2019	2020	2021	2022
Sæbraut:	26.006	26.221	26.895	27.358	25.390	26.582	25.234	16.684	25.051	25.873
Borgartún:	17.252	17.954	18.748	18.625	17.573	18.042	18.063	11.521	16.465	16.040
Laugavegur:	18.882	19.073	20.448	19.599	20.639	21.076	20.866	14.126	19.038	17.235
Háaleitisbraut:	15.102	14.688	14.694	14.722	14.026	15.796	16.283	10.207	14.320	13.606
Miklabraut:	44.872	48.121	46.926	44.976	43.761	44.495	43.271	35.154	46.677	48.240
Hamrahlíð:	6.312	6.820	7.094	7.223	6.697	7.246	6.896	4.678	8.279	8.343
Bústaðavegur:	38.113	37.850	38.756	40.296	40.631	44.278	43.183	27.157	41.419	38.137
Suðurhlíð:	277	296	283	303	271	301	315	237	456	355
Fjöldi alls:	166.816	171.023	173.844	173.102	168.988	177.816	174.111	119.764	171.705	167.829
SNIÐ 4.										
Fjöldi bifreiða á sólarhring (sniðð liggur eftir Elliðaám)										
	2013	2014	2015	2016	2017	2018	2019	2020	2021	2022
Vesturlandsvegur:	82.684	86.188	92.650	94.453	127.191	122.610	118.590	100.075	124.957	125.261
Bíldhöfði:	4.252	3.785	3.931	4.217	4.703	4.256	4.749	3.607	3.749	3.784
Höfðabakkabrú:	20.702	20.088	21.283	22.629	23.064	22.846	22.747	20.399	23.596	23.685
Breiðholtsbraut:	14.609	14.857	16.255	17.692	18.839	19.049	19.824	16.775	20.513	20.846
Fjöldi alls:	122.247	124.918	134.119	138.991	173.797	168.761	165.910	140.856	172.815	173.576
SNIÐ 5.										
Fjöldi bifreiða á sólarhring (sniðð liggur um Fossvogsdal og Elliðaárdal)										
	2013	2014	2015	2016	2017	2018	2019	2020	2021	2022
Krínglumýrabraut:	70.249	70.874	70.024	76.371	92.322	91.244	88.572	64.499	85.864	81.280
Reykjanesbraut:	73.322	67.829	74.592	77.229	89.818	81.229	81.769	69.174	86.268	88.754
Höfðabakkabrú:	20.702	20.088	21.283	22.629	23.064	22.846	22.747	20.399	23.596	23.685
Breiðholtsbraut:	14.609	14.857	16.255	17.692	18.839	19.049	19.824	16.775	20.513	20.846
Fjöldi alls:	178.882	173.648	182.154	193.921	224.043	214.368	212.912	170.847	216.241	214.565
SNIÐ 8.										
Fjöldi bifreiða á sólarhring (sniðð liggur við Úlfarsá)										
	2013	2014	2015	2016	2017	2018	2019	2020	2021	2022
Vesturl.vegur við Úlfarsá:	24.529	25.676	26.839	29.138	31.262	34.573	34.355	28.489	36.178	36.779
Fjöldi alls:	24.529	25.676	26.839	29.138	31.262	34.573	34.355	28.489	36.178	36.779
SNIÐ 9.										
Fjöldi bifreiða á sólarhring (sniðð liggur umhverfis Grafarvog)										
	2013	2014	2015	2016	2017	2018	2019	2020	2021	2022
Gullinbrú:	NA	28.310	27.919	27.624	29.104	30.827	31.369	28.750	31.198	32.010
Víkurvegur:	NA	16.133	14.358	16.449	17.326	16.095	16.706	12.742	17.359	18.033
Korpúlfsstaðavegur:	NA	4.625	4.365	4.738	5.070	5.276	5.316	5.229	5.357	5.628
Fjöldi alls:	0	49.068	46.642	48.811	51.500	52.198	53.391	46.721	53.914	55.671

Tafla 3 – Yfirlit sniðtalinga 2013-2022

SAMANTEKT 2013 til 2022

Heildarumferð í sniðum, bifreiðar á sólarhring.																				
	2013	% br.	2014	% br.	2015	% br.	2016	% br.	2017	% br.	2018	% br.	2019	% br.	2020	% br.	2021	% br.	2022	% br.
Snið 1:	NA #####		87.040	1,2%	86.097	-1,1%	NA	NA	85.986	-0,1%	56.976	NA	78.743	NA	26.386	NA	88.803	NA	83.415	-6,1%
Snið 3:	166.816	-3,0%	171.023	2,5%	173.844	1,6%	173.102	-0,4%	168.988	-2,4%	177.816	5,2%	174.111	-2,1%	119.764	-31,2%	171.705	43,4%	167.829	-2,3%
Snið 4:	122.247	-2,8%	124.918	2,2%	134.119	7,4%	138.991	3,6%	173.797	25,0%	168.761	-2,9%	165.910	-1,7%	140.856	-15,1%	172.815	22,7%	173.576	0,4%
Snið 5:	178.882	7,1%	173.648	-2,9%	182.154	4,9%	193.921	6,5%	224.043	15,5%	214.368	-4,3%	212.912	-0,7%	170.847	-19,8%	216.241	26,6%	214.565	-0,8%
Snið 8:	24.529	3,3%	25.676	4,7%	26.839	4,5%	29.138	8,6%	31.262	7,3%	34.573	10,6%	34.355	-0,6%	28.489	-17,1%	36.178	27,0%	36.779	1,7%
Snið 9:	NA #####		49.068	1,9%	46.642	-4,9%	48.811	4,7%	51.500	5,5%	52.198	1,4%	53.391	2,3%	46.721	-12,5%	53.914	15,4%	55.671	3,3%
Samtals	622.727	1,8%	492.474	0,8%	631.373	0,6%	649.695	2,9%	583.963	3,6%	735.576	11,2%	704.692	-0,3%	719.422	-1,1%	739.656	2,8%	731.835	-1,1%

Tafla 4 – Samantekt og prósentubreyting

NIÐURSTÖÐUR

Það hefur dregið örlítið úr umferð bíla á milli ára í vesturhluta borgarinnar en aukist aðeins í austurhlutanum. Umferðin bíla er mun minni í sniði 1 í ár en í fyrra, sem er forvitnilegt í ljósi þess að Covid var enn að hafa áhrif á ferðir haustið 2021. Snið 4, 5, 8 og 9 auka við sig á öllum götum, nema Kringlumýrarbrautinni, þar sem dregur um 5,34% úr fjölda bíla. Mesta aukning er svo í sniði 9, þar sem bæði Víkurvegur og Korpúlfsstaðavegur taka rúmlega 5% stökk upp. Ef litið er framhjá árunum 2020 og 2021, vegna Covid, þá hefur umferð aftur á móti aukist síðan 2019 um tæp 4%, úr tæplega 705 þúsund bílum í tæplega 732 þúsund bíla í öllum sniðum. Sem dæmi þá jókst umferðin í Ártúnsbrekku um 5,63% á milli 2019 og 2022.

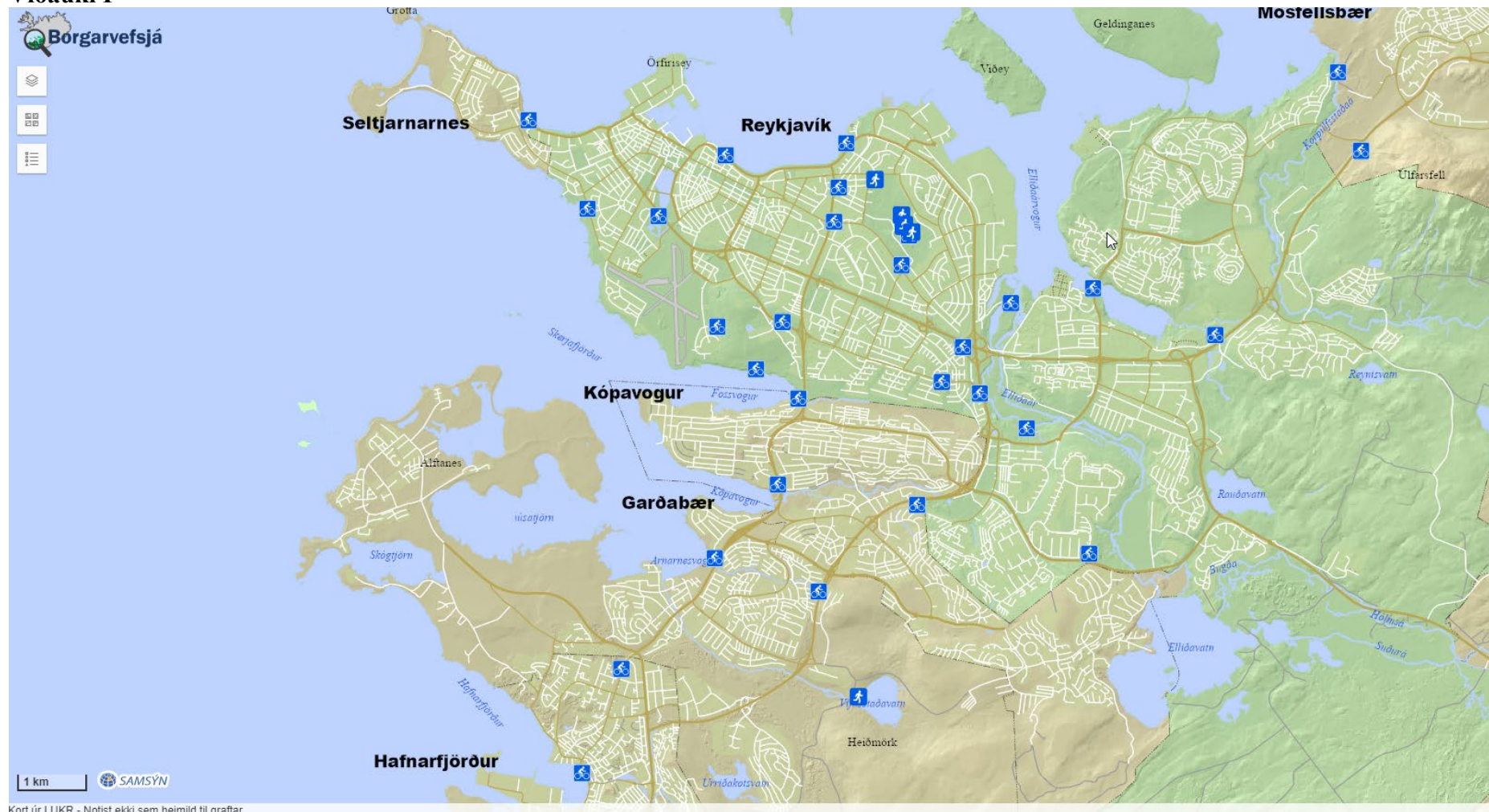
Hjólatalningar á sömu stöðum og sniðtalningar bíla voru fyrst gerðar 2009 og voru þá fyrsta tilraun borgarinnar til að kanna hvernig hjólreiðar breytast á milli ára. Ef sambærilegar upplýsingar ættu að fást fyrir umferð reiðhjóla í sniðum og umferð bíla þyrfti að telja mun víðar en gert er þar sem reiðhjól komast mun víðar. Sjaldnast er um sérstakar hjólaleiðir að ræða og stór hjólaleið liggur gjarnan aðeins frá stærri götum. Talningar á reiðhjólum gefa því ekki alveg rétta mynd af hvernig hjólreiðar eru almennt að þróast í borginni, þó einhverjar vísbendingar megi draga af þeim. Síðan 2009 hafa verið settir upp sérstakir hjólateljarar á höfuðborgarsvæðinu (28 stk – sjá viðauka) sem sýna mun betur hvernig hjólreiðar hafa aukist á milli ára. Sem dæmi þá dregur úr hjólreiðum í sniði 3 en skv. hjólateljorum á svipuðu svæði, þá er það ekki reyndin. Upplýsingar um sjálfvirka hjólateljara höfuðborgarsvæðisins eru aðgengilegar í borgarvefsjá.

Þrátt fyrir að umferð bíla hafi aukist um tæp 4% frá 2019 til 2022 þá er það minna en fjölgun fólks á sama tíma hvort heldur sem litið er til Reykjavíkurborgar þar sem fjölgaði um rúm 5% frá 1. janúar 2019 til 1. janúar 2022 eða höfuðborgarsvæðisins þar sem íbúum fjölgaði um 5,5% á sama tímabili.

Reykjavík, 22. nóvember 2022



Viðauki I



Kort 3 – Sjálfvirkir hjólateljarar á höfuðborgarsvæðinu – www.borgarvefsja.is