



## SKOTSVÆÐI Í NÁGRENNI HÖFUÐBORGARINNAR

Áfangaskýrsla - kostamat fyrir mögulegar staðsetningar

21.06.2023



## KOSTAMAT

### SKJALALYKILL

102831-SKY-001-V01

### SKÝRSLUNÚMÉR / SÍÐUFJÖLDI

01/50

### VERKEFNISSTJÓRI / FULLTRÚI VERKKAUPA

Haraldur Sigurðsson  
Umhverfis- og skipulagssvið

### VERKEFNISSTJÓRI EFLA

Hrafnhildur Brynjólfsdóttir

### LYKILORD

Skotsvæði, skotæfingasvæði,  
skotíþróttir, kostamat, umhverfi,  
umhverfisþættir

### STAÐA SKÝRSLU

- Í vinnslu  
 Drög til yfirlstrar  
 Lokið

### DREIFING

- Opin  
 Dreifing með leyfi verkkaupa  
 Trúnaðarmál

### TITILL SKÝRSLU

Skotsvæði í nágrenni höfuðborgarinnar  
Áfangaskýrsla– kostamat fyrir mögulegar staðsetningar

### VERKHEITI

Staðarval – Skotæfingasvæði höfuðborgarsvæðisins

### VERKKAUPI

Eignasjóður Reykjavíkurborgar

### HÖFUNDUR

Aron Geir Eggertsson  
Hrafnhildur Brynjólfsdóttir

### ÚTDRÁTTUR

Starfshópur, á vegum Reykjavíkurborgar, hefur verið skipaður til að finna nýja staðsetningu fyrir skotíþróttir á höfuðborgarsvæðinu. Hópurinn hefur velt upp fjölmörgum hugmyndum að staðsetningum sem margar hafa áður verið nefndar til sögunnar og jafnframt bætt við nýjum möguleikum. Í þessari áfangaskýrslu eru allar þessar staðsetningar teknar í gegn um kostamat þar sem annars vegar er horft til áhrifa á umhverfi og hins vegar aðstæðna fyrir skotsvæði. Kostamatið er skrifborðsúttekt og byggir á rýni á kostunum með starfshópnum. Viðbúið er að við frekari rýni komi fram nýjar upplýsingar sem geta gert kost álitlegri eða síðri.

Starfshópurinn hefur valið staðsetningar til nánari skoðunar og hluti af þeirri rýni verður t.a.m. samtal við sveitarfélög og skotveiðifélög.

## ÚTGÁFUSAGA

NR.	HÖFUNDUR	DAGS.	RÝNT	DAGS.	SAMÞYKKT	DAGS.
01	Aron Geir Eggertsson Hrafnhildur Brynjólfsdóttir	19.06.23	Anna Rut Arnardóttir	20.06.23	Hrafnhildur Brynjólfsdóttir	21.06.23

## 1 EFNISYFIRLIT

1	EFNISYFIRLIT	3
2	INNGANGUR	4
2.1	Almennt	4
2.2	Aðferðafræði við kostamat	5
2.3	Viðmið	7
3	STAÐSETNING VALKOSTA	9
4	MAT Á VALKOSTUM	10
	1. Norðurkot á Kjalarnesi	10
	2. Dalsmynni á Kjalarnesi	12
	3. Stardalur 1	14
	4. Stardalur 2	16
	5. Við Nesjavallarveg	18
	6. Varmidalur (við Norðurgrafarveg)	20
	7. Reynisvatnsheiði, norðan Langavatns	22
	8. Reynisvatnsheiði, sunnan Langavatns	24
	9. Reynisvatnsheiði, Hólmsheiði	26
	10. Miðdalsheiði við Nesjavallarleið	29
	11. Miðdalsheiði við Stangarhól	31
	12. Seljadalur	33
	13. Lyklafell-Sandskeið, norðan Þjóðveg 1	35
	14. Álfsnes	37
	15. Norðurgröf	39
	16. Selhraun í Hafnarfirði	41
	17. Vatnsleysuheiði	43
	18. Bolalda	45
5	SAMANTEKT ALLRA VALKOSTA	47
6	VINSUN VALKOSTA	48
7	SAMANTEKT VALKOSTA SEM TEKNIR VERÐA TIL FREKARI SKOÐUNAR	50

### TIL ATHUGUNAR:

*Staðsetning valkosta er gróf og byggir á því að þetta er hugmyndavinna og skrifborðsúttekt með starfshópi Reykjavíkurborgar. Fyrir valkosti utan Reykjavíkur verður haft samráð við viðkomandi sveitarfélag um afstöðu þess til valkostarins í næsta áfanga. Fram kemur í kostamatinu hvort land er í eigu einkaaðila eða sveitarfélags, þar sem slíkar uppl. liggja fyrir.*

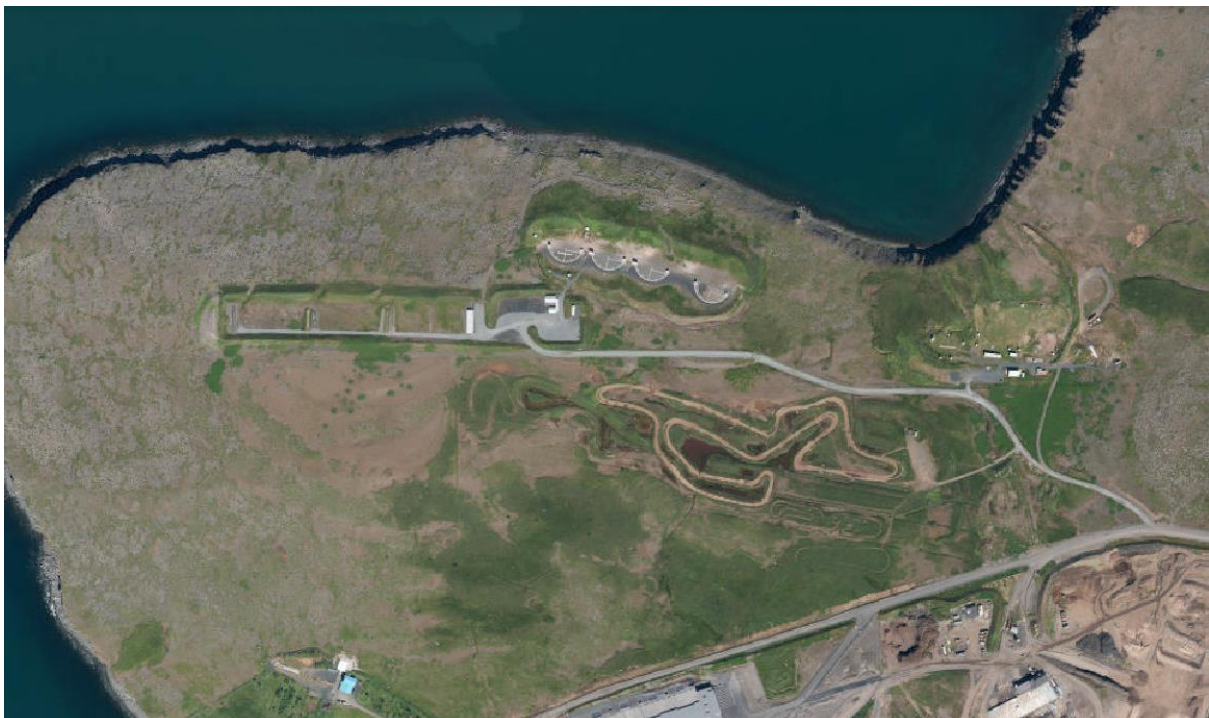
## 2 INNGANGUR

### 2.1 Almennt

Á fundi skipulagsfulltrúa, dags. 24. apríl 2020, var samþykkt umsögn skipulagsfulltrúa þess efnis að fela verkefnisstjórum skipulagsfulltrúa að hefja vinnu við gerð tillagna að staðsetningu fyrir nýtt framtíðar skotsvæði í Reykjavík. Undanfari þess var erindi frá íbúaráði Kjalarness 12. desember 2019, vegna mengunar tengdri skotsvæðinu á Álfsnesinu (sjá mynd 1.1). Í bókun íbúaráðsins segir... “ í ljósi þess að íbúar og landeigendur hafa kvartað á annan áratug vegna skotæfingasvæðanna við Kollafjörð ályktar íbúaráð Kjalarness þess efnis að farið verði í það hið bráðasta að leysa úr þessum ágreiningi. Æfingasvæðunum verði fundinn nýr staður þar sem sátt ríki um þessa starfsemi.” Jafnframt verði gerð fagleg úttekt á blý- og hávaðamengun vegna starfseminnar”. Erindið var einnig til umræðu á fundi skipulags- og samgönguráðs Reykjavíkur þann 19. febrúar 2020.

Í umsögn skipulagsfulltrúa var farið yfir skipulagslega stöðu svæðisins, tengt aðal- og deiliskipulagi, en ekkert deiliskipulag er í gildi fyrir svæðið. Einnig var sagt frá því að Skotveiðifélag Reykjavíkur hafi haft svæðið sem um ræðir til tímabundinna afnota undanfarin ár og að íbúar í nágrenni svæðisins hafi látið í ljós óánægju sína með hávaða frá æfingasvæðinu árum saman.

Skotsvæðinu á Álfsnesi hefur nú verið lokað. Í þessari áfangaskýrslu eru hugmyndir að nýrri staðsetningu fyrir skotsvæði á höfuðborgarsvæðinu metnar. Umsjón með verkefninu eru í höndum starfshóps sem Haraldur Sigurðsson hjá umhverfis- og skipulagssviði leiðir.



**MYND 2.1** Aðstæður núverandi skotsvæðis á Álfsnesi, mynd tekin 2022

Skotfélag Reykjavíkur og SKOTREYN hafa haft til tímabundinna afnota um 40 hektarar svæði á Álfsnesi, sem staðsett er á norð-vestur hluta Álfsness, norður af núverandi urðunarstað SORPU, og á landi í eigu Reykjavíkurborgar. Skotsvæðið hefur verið hugsað til tímabundinna afnota, þar sem aðalskipulag Reykjavíkur gerir ekki ráð fyrir skotsvæði þar heldur um 20 ha hafnar- og iðnaðarsvæði með lóðum undir hafnsækna og landfreka athafna- og iðnaðarstarfsemi. Þá er gert ráð fyrir lítilli höfn við Kollafjörð á svæðinu vestanverðu með landfyllingum og varnargörðum.



**MYND 2.2** Skjáskot úr Aðalskipulagi Reykjavíkur. Á myndinni má sjá lóð Reykjavíkur sem notuð hefur verið undir starfsemi Skotfélags Reykjavíkur og SKOTREYN á Álfsnesi. Í Aðalskipulagi Reykjavíkur er svæðið skráð sem I2<sup>1</sup>.

## 2.2 Aðferðafræði við kostamat

Í þessari skýrslu er farið yfir 18 valkosti fyrir staðsetningu skotsvæðis fyrir höfuðborgina. Fyrir hvern valkost er lagt mat á þá umhverfisþætti sem helst geta orðið fyrir áhrifum og jafnframt eru valkostirnir metnir m.t.t. aðstæðna fyrir starfsemi. Staðsetning hvers valkostar er sýnd á korti, byggt á þeim hugmyndum sem hafa komið fram. Hverju korti fylgir mynd sem er klippt út úr aðalskipulagi viðkomandi sveitarfélags og eru þau gögn fengin úr skipulagssjá Skipulagsstofnunar eða vefsíðu um stafrænt aðalskipulag sem einnig er hýst hjá Skipulagsstofnun. Staðsetning kostanna er oft gróf enda er aðeins um hugmyndavinnu að ræða á þessu stigi. Kostamatið er skrifborðsúttekt og byggir á rýni á kostunum með starfshópnum. Viðbúið er að við frekari rýni komi fram nýjar upplýsingar sem geta gert kost álitlegri eða síðri.

<sup>1</sup> Aðalskipulag Reykjavíkur 2040. [https://reykjavik.is/sites/default/files/2022-05/AR2040\\_utgafa\\_screen\\_0.pdf](https://reykjavik.is/sites/default/files/2022-05/AR2040_utgafa_screen_0.pdf)

Í eftirfarandi töflu er gerð grein fyrir þeim umhverfisþáttum sem líklegt er að verði fyrir áhrifum, bæði jákvæðum eða neikvæðum, og lagðar fram spurningar til að meta áhrif á umhverfisþáttinn. Einnig eru settar fram spurningar til að meta aðstæður fyrir starfsemi skotsvæðisins á viðkomandi stað. Matsspurningarnar eiga sér bakgrunn í íslenskum og erlendum stefnuskjölum á sviði skipulags- og umhverfismála, viðmiðum úr stefnu og umhverfismati aðalskipulags Reykjavíkur, íslenskum lögum.

Ekki er lagt mat á mikilvægi hvernar spurningar og getur vægi þeirra verið mismunandi þegar kemur að því að meta hvaða staðir henta best og hverjir henta síður.

FLOKKUR	UMHVERFISÞÁTTUR	MATSPURNINGAR
Umhverfisþættir	Hljóðvist	Mun hljóðstig fara umfram leyfileg viðmiðunarmörk á viðkomandi svæði? Er þörf á að reistar séu háar hljóðmanir á svæðinu, hærrí en venjubundið er? Ef svo er, býður svæðið upp á slíkt?
	Öryggi	Stafar almenningi hætta af starfseminni á svæðinu?
	Landslag og sjónrænir þættir	Er svæðið á þegar röskuðu landsvæði?
	Aðliggjandi landnotkun/útivistargildi svæða	Eru vinsæl útivistarsvæði, sumarhús eða dalverpi í nálægð svæðisins? Er svæðið innan Græna trefilsins?
	Ósnortið svæði/kyrrlát svæði	Er fyrirhugað svæði innan eða í nálægð við ósnortin/kyrrlát svæði?
	Vatnsvernd	Er svæðið innan vatnsverndarsvæðis?
	Menningarminjar	Eru sérstæðar fornleifar, búsetu – eða menningarminjar á svæðinu?
	Gróðurfar og fuglalíf	Hefur svæðið hátt verndargildi, m.t.t. gróðurfars og fuglalífs?
	Önnur vernd	Nýtur svæðið eða nágrenni þess annars konar verndar?
Aðstæður fyrir starfsemi	Fjarlægð frá höfuðborgarsvæði	Er svæðið innan viðunandi marka?
	Samgöngumöguleikar	Eru góðar samgöngur á fyrirhugað svæði?
	Landstærð	Er möguleiki á nægilega stóru svæði? (a.m.k. 20 ha auk öryggissvæðis, með stækkunarmöguleika upp í 40 ha)
	Hæð yfir sjávarmáli	Er svæðið meira en 250 metra yfir sjávarmáli?
	Nærumhverfi	Er eitthvað í nágrenni svæðisins sem verður fyrir ónæði sökum starfseminnar?
	Ólympískar kröfur	Býður svæðið upp á að skotið sé til norðurs frá skotpöllum?
	Eignarhald lands	Er landið í eigu Reykjavíkurborgar?
	Skipulagsmál	Samræmist landnotkun núverandi skipulagi?

Spurningum um hvern þátt er svarað með því að gefa einkunn samkvæmt litakóða, sem hér segir:

Umhverfisáhrif eru lítil eða engin/aðstæður henta gefnum kröfum
Umhverfisáhrif eru í meðallagi/aðstæður henta gefnum kröfum í meðallagi eða þarfnast ferkari athugunar
Umhverfisáhrif eru talsverð/aðstæður henta ekki gefnum kröfum

### 2.3 Viðmið

Við kostamatið er stuðst við eftirfarandi viðmið:

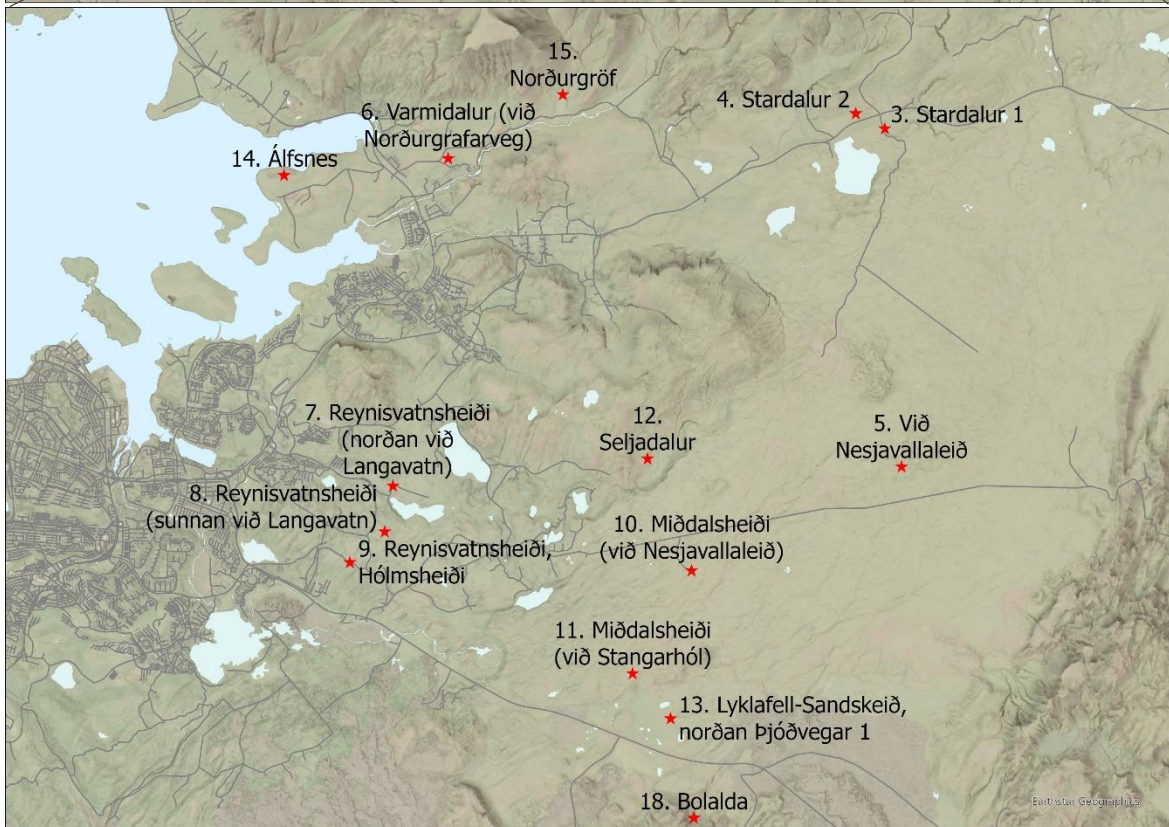
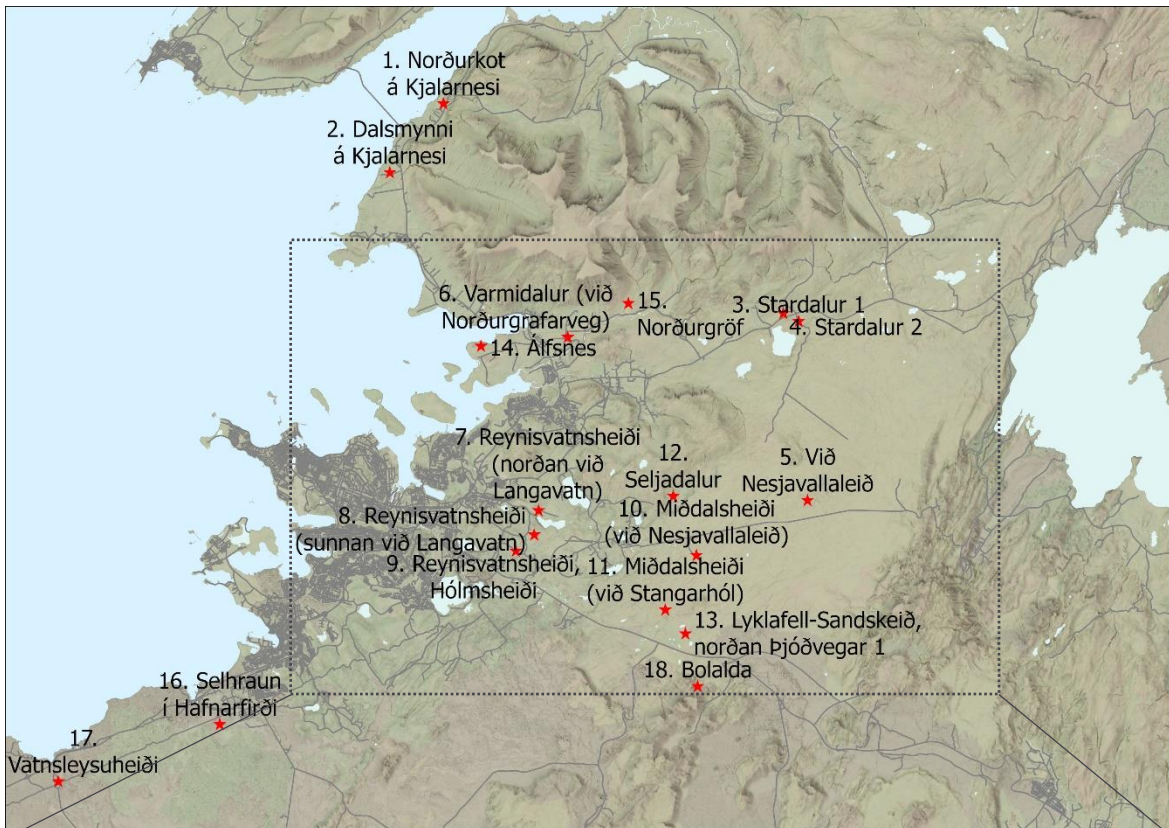
FLOKKUR	UMHVERFISÞÁTTUR	MATSSPURNINGAR	VIÐMIÐ
Umhverfisþættir	Hljóðvist	Mun hljóðstig fara umfram leyfileg takmörk á viðeigandi svæði?	Hljóðstig fer ekki yfir viðmiðunarmörk, sbr. reglugerð um hávaða 724/2008
			Óvíst, þörf á frekari rannsóknum
		Er þörf á að reistar séu hærrí hljóðmanir á svæðinu heldur en venjulega? Ef svo er, býður svæðið upp á slíkt?	Hljóðstig fer yfir viðmiðunarmörk, sbr. reglugerð um hávaða 724/2008
			Land hallar ekki að nærumhverfi sem er viðkvæmt fyrir ónæði
	Öryggi	Stafar almenningi hætta af starfsemi á svæðinu?	Land hallar að nærumhverfi sem er viðkvæmt fyrir ónæði
			>2 km í næstu byggingu, gönguleið eða þar sem fólk er á ferðinni
			1-2 km í næstu byggingu, gönguleið eða þar sem fólk er á ferðinni
	Landslag og sjónrænir þættir	Er svæðið á þegar röskuðu landsvæði?	<1 km í næstu byggingu, gönguleið eða þar sem fólk er á ferðinni
			Allt svæðið er nú þegar raskað
			Svæðið er að hluta til raskað
	Aðliggjandi landnotkun/útvistargildi svæða	Eru vinsæl útvistarsvæði, sumarhús eða dalverpi í nálægð svæðisins?	Svæðið er óraskað
			>2 km
Er svæðið innan Græna trefilsins?		1-2 km	
		<1 km	
		Nei	
		Já	

FLOKKUR	UMHVERFISÞÁTTUR	MATSSPURNINGAR	VIÐMIÐ
	Ósnortið svæði/kyrrlát svæði	Er fyrirhugað svæði innan eða í nálægð við ósnortin/kyrrlát svæði?	Nei
			Já
	Vatnsvernd	Er svæðið innan vatnsverndarsvæðis?	Nei
			Já
	Menningarminjar	Eru sérstæðar fornleifar, búsetu – eða menningarminjar á svæðinu?	Nei
Já			
Gróðurfar og fuglalíf	Hefur svæðið hátt verndargildi, m.t.t. gróðurfars og fuglalífs?	Nei	
Önnur vernd	Nýtur svæðið eða nágrenni annars konar verndar?	Nei	
		Já	
Aðstæður fyrir starfsemi	Fjarlægð frá höfuðborgarsvæði	Er svæðið innan viðunandi marka?	<10 km loftlína frá þungamiðju búsetu í RVK
			10-20 km loftlína frá þungamiðju búsetu í RVK
			>20 km loftlína frá þungamiðju búsetu í RVK
	Samgöngumöguleikar	Eru góðar samgöngur á fyrirhugað framkvæmdarsvæði?	Já
			Nei
	Landstærð	Er möguleiki á nægilega stóru svæði? (a.m.k. 20 ha auk öryggissvæðis, með stækkunarmöguleika upp í 40 ha)	Svæðið býður upp á lágmark 40 ha
			Svæðið býður upp á 20-40 ha
			Svæðið býður upp á minna en 20 ha
	Hæð yfir sjávarmáli	Er svæðið meira en 250 metra yfir sjávarmáli?	Svæðið er undir 200 m y.s.
			Svæðið er 200-250 m y.s.
			Svæðið er meira en 250 m y.s.
	Nærumhverfi	Er eitthvað í nágrenni svæðisins sem verður fyrir ónáðri sökum starfseminnar?	Nei
			Já
Ólympískar kröfur	Býður svæðið upp á að skotið sé til norðurs frá skotpöllum?	Já	
		Nei	
Eignarhald lands	Er landið í eigu Reykjavíkurborgar?	Já	
		Nei	
Skipulagsmál	Samræmist landnotkun núverandi skipulagi?	Já	
		Nei	



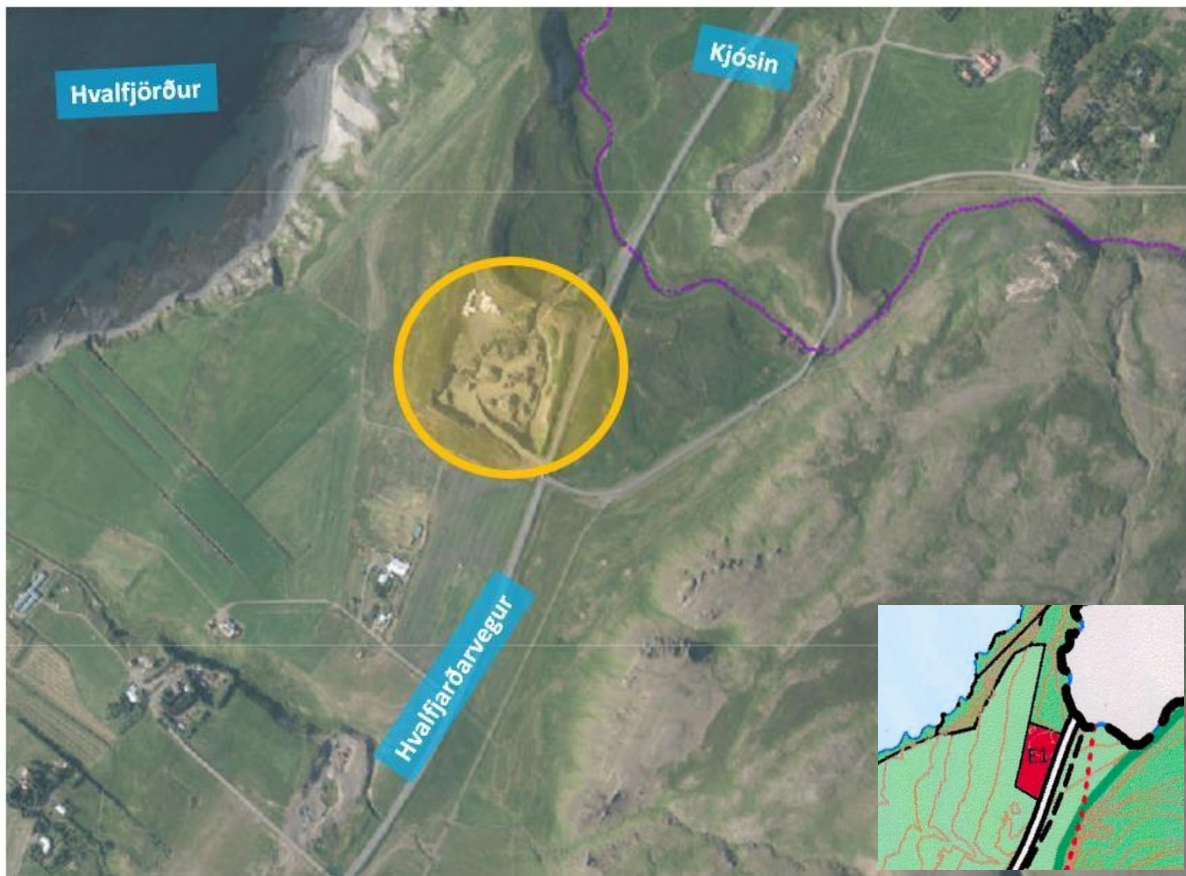
### 3 STAÐSETNING VALKOSTA

Yfirlit yfir staðsetningu valkosta má sjá á eftirfarandi kortum.



## 4 MAT Á VALKOSTUM

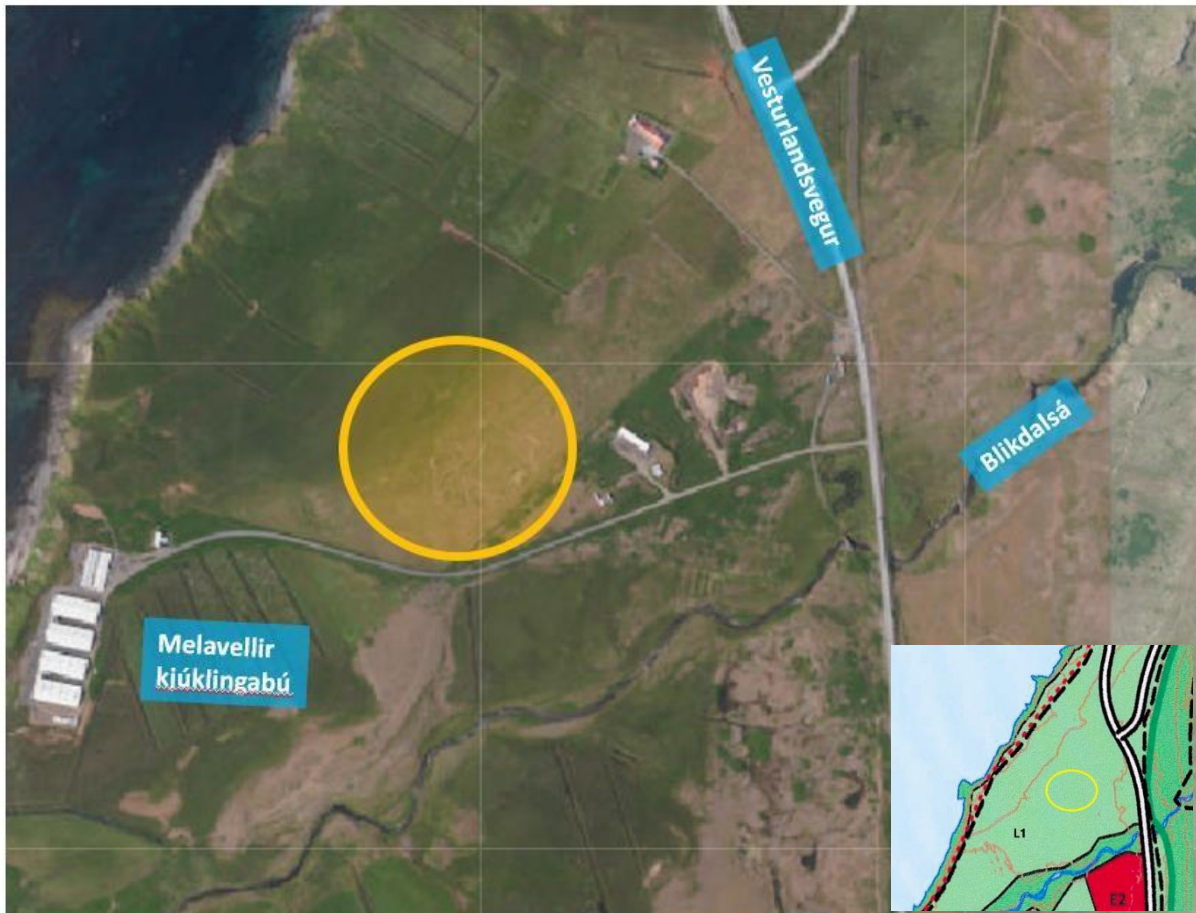
### 1. Norðurkot á Kjalarnesi



FLOKKUR	UMHVERFISÞÁTTUR	MATSSPURNINGAR	SVÖR OG ATHUGASEMDIR
Umhverfisþættir	Hljóðvist	Mun hljóðstig fara umfram leyfileg viðmiðunarmörk á viðeigandi svæði?	Staðsetning í námu innan um landbúnaðarsvæði – föst búseta stutt frá.
		Er þörf á að reistar séu hærri hljóðmanir á svæðinu heldur en venja er? Ef svo er, býður svæðið upp á slíkt?	Líklegt að það þyrfti háar manir til að dempa hljóð. Aðstæður til þess eru góðar.
	Öryggi	Stafar almenningi hættu af starfseminni á svæðinu?	Þarfnast skoðunar við hönnun. Stutt í fasta búsetu á bæjum. Svæðið er nálægt Hvalfjarðarvegi. Lítil umferð á vegum.
	Landslag og sjónrænir þættir	Er svæðið á þegar röskuðu landsvæði?	Svæðið er þegar raskað. Miklir möguleikar á landmótun og gæti landmótun haft jákvæð áhrif á ásýnd. Ásýnd svæðisins er ekki góð.
		Eru vinsæl útivistarsvæði, sumarhús eða dalverpi í nálægð svæðisins?	Samansafnið Kiðafelli er í nálægð við svæðið sem er

FLOKKUR	UMHVERFISÞÁTTUR	MATSSPURNINGAR	SVÖR OG ATHUGASEMDIR
	Aðliggjandi landnotkun/útvistargildi svæða	Er svæðið innan Græna trefilsins?	safn með menningar- og stríðsminjum Nei
	Ósnortið svæði/kyrrlát svæði	Er fyrirhugað svæði innan eða í nálægð við ósnortin/kyrrlát svæði?	Nei. Svæðið einkennist að miklu leiti af túnum og beitilendi.
	Vatnsvernd	Er svæðið innan vatnsverndarsvæðis?	Nei
	Menningarminjar	Eru sérstæðar fornleifar, búsetu – eða menningarminjar á svæðinu?	Nei
	Gróðurfar og fuglalíf	Hefur svæðið hátt verndargildi, m.t.t. gróðurfars og fuglalífs?	Ólíklegt að gróður með hátt verndargildi muni raskas. Mögulega litlir mýrlendisflákar í nágrenni námunnar. Leirur eru nálægt svæðinu sem líklega laða að mikið fuglalíf.
	Önnur vernd	Nýtur svæðið eða nágrenni þess annars konar verndar?	Ströndin og ósmelur er á náttúruminjaskrá vegna jarðminja. Stór jökulgarður frá síðjökultíma.
Aðstæður fyrir starfsemi	Fjarlægð frá höfuðborgarsvæði	Er svæðið innan viðunandi marka?	U.þ.b. 19,5 km loftlína frá þungamiðju höfuðborgarsvæðis
	Samgöngumöguleikar	Eru góðar samgöngur á fyrirhugað svæði?	Já
	Landstærð	Er möguleiki á nægilega stóru svæði? (a.m.k 20 ha auk öryggissvæðis, með stækkunarmöguleika upp í 40 ha)	Já
	Hæð yfir sjávarmáli	Er svæðið meira en 250 metra yfir sjávarmáli?	Nei
	Nærumhverfi	Er eitthvað í nágrenni svæðisins sem verður fyrir ónæði sökum starfseminnar?	Sveitabæir og Samansafnið á Kiðafelli
	Ólympískar kröfur	Býður svæðið upp á að skotið sé til norðurs frá skotpöllum?	Já
	Eignarhald lands	Er landið í eigu Reykjavíkurborgar?	Land í einkaeigu. Svæðið er innan lögsagnarumdæmis Reykjavíkur.
	Skipulagsmál	Samræmist landnotkun núverandi skipulagi?	Er gömul náma sem hefur verið synjað um áframhaldandi starfsleyfi. Er efnistökusvæði E1 í aðalskipulagi.

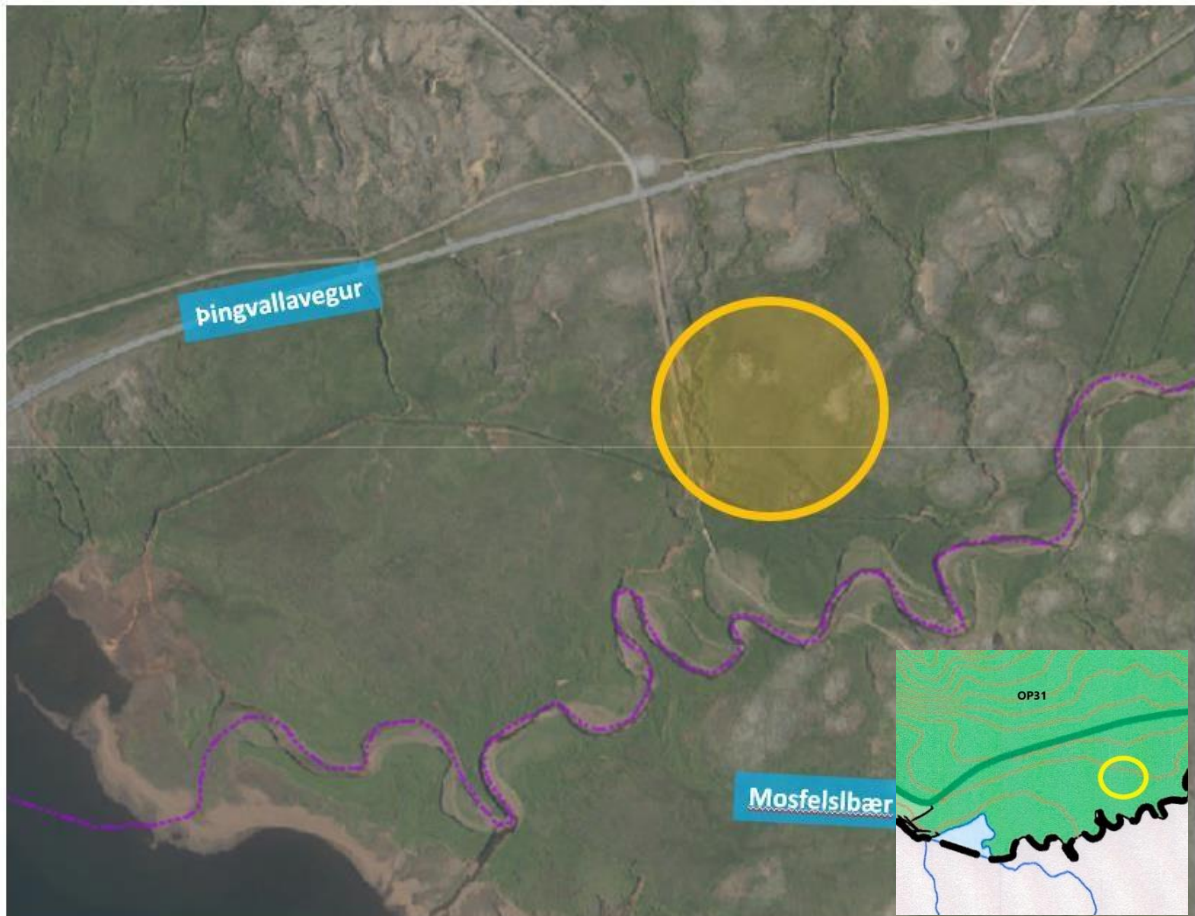
## 2. Dalsmynni á Kjalarnesi



FLOKKUR	UMHVERFISÞÁTTUR	MATSPURNINGAR	SVÖR OG ATHUGASEMDIR
Umhverfispættir	Hljóðvist	Mun hljóðstig fara umfram leyfileg viðmiðunarmörk á viðeigandi svæði? Er þörf á að reistar séu hærri hljóðmanir á svæðinu heldur en venjulega? Ef svo er, býður svæðið upp á slíkt?	Já. Svæðið er nálægt bæjum og athafnasvæði  Nei
	Öryggi	Stafar almenningi hættu af starfseminni á svæðinu?	Nálægt Vesturlandsvegi, sem er fjölfarinn. Einnig nálægt athafnastarfsemi á Melavöllum, þar er kjúklingabú. íbúðarhúsið Melagerði í nálægð við svæðið. Bærir sem standa mjög nálægt fyrirhuguðu svæði.
	Landslag og sjónrænir þættir	Er svæðið á þegar röskuðu landsvæði?	Svæðið er þegar raskað en hefur verið grætt upp að einhverju leyti. Miklir möguleikar á landmótun.
	Aðliggjandi landnotkun/útivistargildi svæða	Eru vinsæl útivistarsvæði, sumarhús eða dalverpi í nálægð svæðisins?	Grundarhverfi um 3,5 km fjarlægð frá svæði. Engin frístundabyggð.

FLOKKUR	UMHVERFISÞÁTTUR	MATSSPURNINGAR	SVÖR OG ATHUGASEMDIR
			Stutt í Blikdal, gönguleið austan Vesturlandsvegur með litlum fossum (aðdráttarafli er miðlungs)
		Er svæðið innan Græna trefilsins?	Nei
	Ósnortið svæði/kyrrlát svæði	Er fyrirhugað svæði innan eða í nálægð við ósnortin/kyrrlát svæði?	Já. Blikadalur (2-3 km)
	Vatnsvernd	Er svæðið innan vatnsverndarsvæðis?	Nei
	Menningarminjar	Eru sérstæðar fornleifar, búsetu – eða menningarminjar á svæðinu?	Þekktar friðlýstar fornminjar norðan og austan svæðisins. Engar skráðar á svæðinu sjálfu en gæti kallað á frekari úttekt.
	Gróðurfar og fuglalíf	Hefur svæðið hátt verndargildi, m.t.t. gróðurfars og fuglalífs?	Mikilvæg fuglasvæði í næsta nágrenni (fjaran/grunnsævin og Andríðsey). Andríðsey er skilgreind sem mikilvægt fuglasvæði og er á náttúruminjaskrá. Eyjan er þó nokkuð frá (3,5 km loftlína). Fáskrúðugt gróðurlíf með lágt verndargildi
Önnur vernd	Nýtur svæðið eða nágrenni þess annars konar verndar?	Nei	
<b>Aðstæður fyrir starfsemi</b>	Fjarlægð frá höfuðborgarsvæði	Er svæðið innan viðunandi marka?	U.þ.b. 16,3 km loftlína frá þungamiðju höfuðborgarsvæðis
	Samgöngumöguleikar	Eru góðar samgöngur á fyrirhugað svæði?	Já
	Landstærð	Er möguleiki á nægilega stóru svæði? (a.m.k 20 ha auk öryggissvæðis, með stækkunarmöguleika upp í 40 ha)	Já
	Hæð yfir sjávarmáli	Er svæðið meira en 250 metra yfir sjávarmáli?	Nei
	Nærumhverfi	Er eitthvað í nágrenni svæðisins sem verður fyrir ónæði sökum starfseminnar?	Kjúklingabú, Blikadalur, íbúðarhús, fuglalíf
	Ólympískar kröfur	Byður svæðið upp á að skotið sé til norðurs frá skotpöllum?	Nei
	Eignarhald lands	Er landið í eigu Reykjavíkurborgar?	Land í einkaeigu. Svæðið er innan lögsagnarumdæmis Reykjavíkur.
	Skipulagsmál	Samræmist landnotkun núverandi skipulagi?	Er landbúnaðarsvæði í aðalskipulagi.

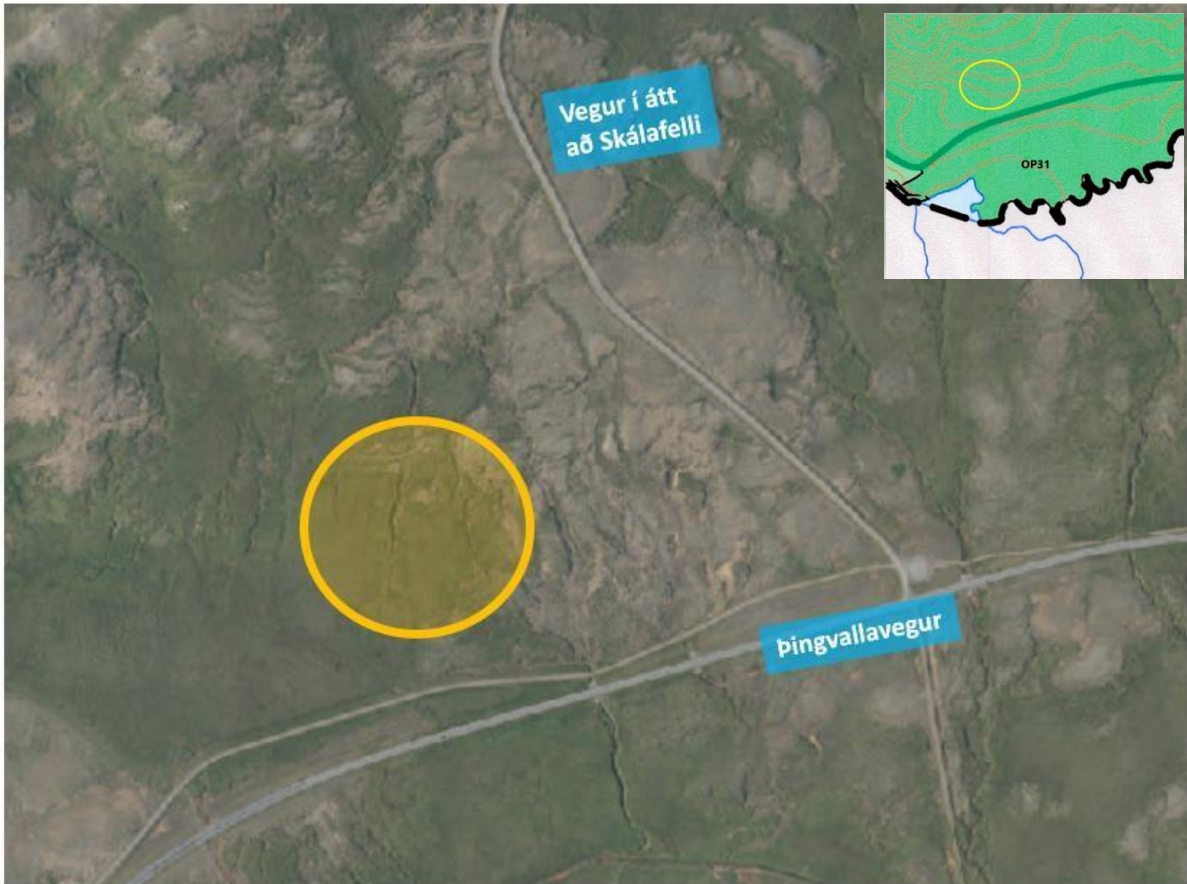
### 3. Stardalur 1



FLOKKUR	UMHVERFISÞÁTTUR	MATSSPURNINGAR	SVÖR OG ATHUGASEMDIR
Umhverfisþættir	Hljóðvist	Mun hljóðstig fara umfram leyfileg viðmiðunarmörk á viðeigandi svæði?	Nei. Kanna þarf þó endurkast í tengslum við skotstefnur o.fl.
		Er þörf á að reistar séu hærri hljóðmanir á svæðinu heldur en venjulega? Ef svo er, býður svæðið upp á slíkt?	Nei
	Öryggi	Stafar almenningi hætta af starfsemi á svæðinu?	Nei. Þingvallavegur liggur fram hjá svæðinu en ætti að vera auðvelt að tryggja öryggi.
	Landslag og sjónrænir þættir	Er svæðið á þegar röskuðu landsvæði?	Nei. Skotsvæðið gæti haft neikvæð áhrif á ásýnd og landslag
Er svæðið innan Græna trefilsins?		Já	
Aðliggjandi landnotkun/útvistargildi svæða	Eru vinsæl útvistarsvæði, sumarhús eða dalverpi í nálægð svæðisins?	Skíðasvæðið í Skálafelli Veiði í Leirvogsvatni/Bugðu Stutt í Þingvallarþjóðgarð (rétt rúmir 3 km að mörkum) Reiðleið í gegnum svæðið	

FLOKKUR	UMHVERFISÞÁTTUR	MATSSPURNINGAR	SVÖR OG ATHUGASEMDIR
	Ósnortið svæði/kyrrlát svæði	Er fyrirhugað svæði innan eða í nálægð við ósnortin/kyrrlát svæði?	Fólkvangur í Bringum og Þingvellir
	Vatnsvernd	Er svæðið innan vatnsverndarsvæðis?	Nei
	Menningarminjar	Eru sérstæðar fornleifar, búsetu – eða menningarminjar á svæðinu?	Nei
	Gróðurfar og fuglalíf	Hefur svæðið hátt verndargildi, m.t.t. gróðurfars og fuglalífs?	Nokkuð um lítt röskuð votlendi sem eru líkleg til að verða fyrir raski. Svæðið er ekki skilgreint sem mikilvægt fuglasvæði en líklega er svæðið með líflegt fuglalíf (miðað við gróðurfar og vötn). Fjölskrúðugt gróðurfar
	Önnur vernd	Nýtur svæðið eða nágrenni þess annars konar verndar?	Nei
<b>Aðstæður fyrir starfsemi</b>	Fjarlægð frá höfuðborgarsvæði	Er svæðið innan viðunandi marka?	Um 22 km í beinni loftlínu frá þungamiðju höfuðborgarsvæðis
	Samgöngumöguleikar	Eru góðar samgöngur á fyrirhugað svæði?	Já, Þingvallavegur. Þó þörf á að byggja upp aðkomuvegin til suðurs frá Þingvallavegi
	Landstærð	Er möguleiki á nægilega stóru svæði? (a.m.k 20 ha auk öryggissvæðis, með stækkunarmöguleika upp í 40 ha)	Já
	Hæð yfir sjávarmáli	Er svæðið meira en 250 metra yfir sjávarmáli?	Svæðið er líklega rétt undir mörkum.
	Nærumhverfi	Er eitthvað í nágrenni svæðisins sem verður fyrir ónæði sökum starfseminnar?	Ekki í næsta nágrenni en Þingvellir (3 km), Skálafell (5-6 km), Fólkvangur í Bringum (4,6 km) eru nærri.
	Ólympískar kröfur	Býður svæðið upp á að skotið sé til norðurs frá skotpöllum?	Já, líklega. Þingvallavegur er til norðurs en nokkur fjarlægð er upp á veg.
	Eignarhald lands	Er landið í eigu Reykjavíkurborgar?	Land í einkaeigu. Svæðið er innan lögsagnarumdæmis RVK.
	Skipulagsmál	Samræmist landnotkun núverandi skipulagi?	Opið svæði OP31 í aðalskipulagi og er hluti af græna treflinum við Esjurætur.

#### 4. Stardalur 2

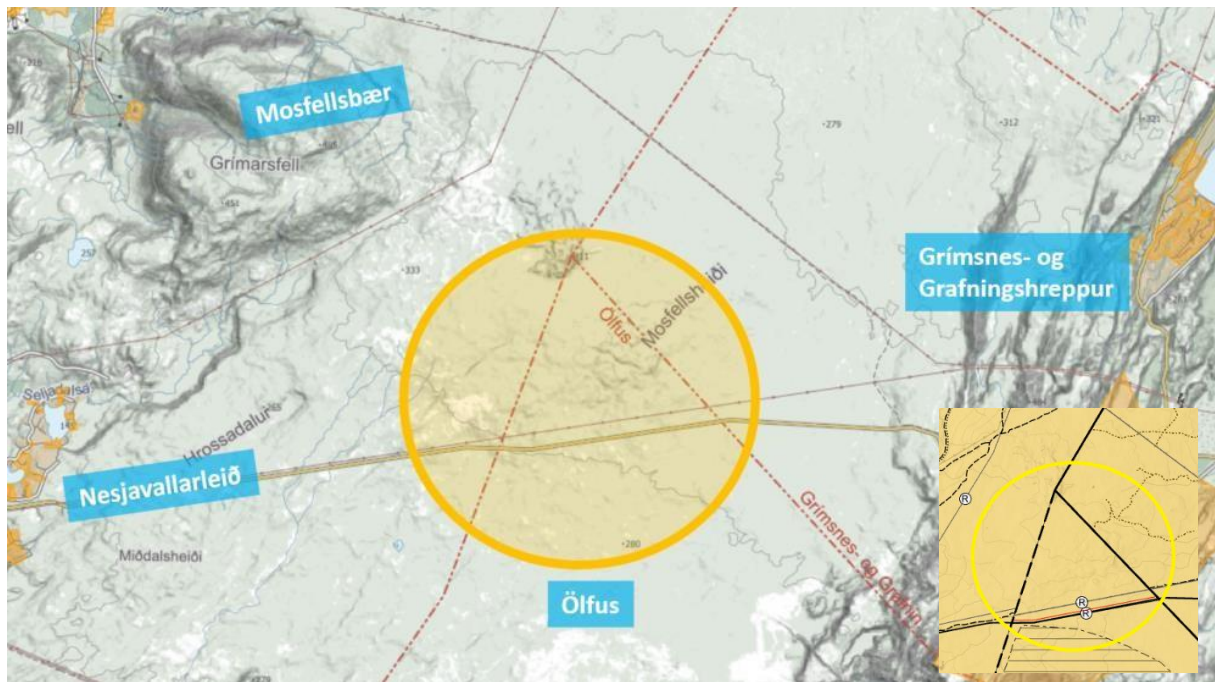


FLOKKUR	UMHVERFISÞÁTTUR	MATSSPURNINGAR	SVÖR OG ATHUGASEMDIR
Umhverfisþættir	Hljóðvist	Mun hljóðstig fara umfram leyfileg viðmiðunarmörk á viðeigandi svæði?	Nei, þarf að kanna möguleg áhrif endurkasts.
		Er þörf á að reistar séu hærri hljóðmanir á svæðinu heldur en venjulega? Ef svo er, býður svæðið upp á slíkt?	Nei
	Öryggi	Stafar almenningi hætta af starfsemi á svæðinu?	Nei. Þó nálægt Þingvallavegi, sem er fjölfarinn.
	Landslag og sjónrænir þættir	Er svæðið á þegar röskuðu landsvæði?	Nei. Uppbygging gæti haft neikvæð áhrif á landslag og ásýnd svæðisins
	Aðliggjandi landnotkun/útvistargildi svæða	Eru vinsæl útvistarsvæði, sumarhús eða dalverpi í nálægð svæðisins?	Ekki í mikilli nálægð en nokkur svæði í nágrenninu: Skíðasvæði í Skálafelli, 5-6 km frá gönguleið á Móskarðshnúka. Reiðleið í gegnum svæðið
		Er svæðið innan Græna trefilsins?	Já
Ósnortið svæði/kyrrlát svæði	Er fyrirhugað svæði innan eða í nálægð við ósnortin/kyrrlát svæði?	Um það bil 6-7 km frá kyrrlátu svæði	



FLOKKUR	UMHVERFISÞÁTTUR	MATSSPURNINGAR	SVÖR OG ATHUGASEMDIR
	Vatnsvernd	Er svæðið innan vatnsverndarsvæðis?	Nei
	Menningarminjar	Eru sérstæðar fornleifar, búsetu – eða menningarminjar á svæðinu?	Nei
	Gróðurfar og fuglalíf	Hefur svæðið hátt verndargildi, m.t.t. gróðurfars og fuglalífs?	Móar. Hugsanlega flákar af votlendi. Ekki mikilvægt fuglasvæði er þó má áætla að þarna séu mófuglar og fuglar sem sæki í votlendið. Áhrif á gróðurfar og fuglalíf yrðu sennilega minni ef svæðið yrði fært örlítið nær veginum að Skálafelli
	Önnur vernd	Nýtur svæðið eða nágrenni annars konar verndar?	Nei
Aðstæður fyrir starfsemi	Fjarlægð frá höfuðborgarsvæði	Er svæðið innan viðunandi marka?	Um 22 km í beinni loftlínu frá þungamiðju höfuðborgarsvæðis
	Samgöngumöguleikar	Eru góðar samgöngur á fyrirhugað framkvæmdarsvæði?	Þingvallavegur en þörf á nýjum vegi að svæðinu sjálfu
	Landstærð	Er möguleiki á nægilega stóru svæði? (a.m.k. 20 ha auk öryggissvæðis, með stækkunarmöguleika upp í 40 ha)	Já
	Hæð yfir sjávarmáli	Er svæðið meira en 250 metra yfir sjávarmáli?	Nei
	Nærumhverfi	Er eitthvað í nágrenni svæðisins sem verður fyrir ónæði sökum framkvæmdarinnar?	Skálafell, bærinn Stardalur
	Ólympískar kröfur	Byður svæðið upp á að skotið sé til norðurs frá skotpöllum?	Já
	Eignarhald lands	Er landið í eigu Reykjavíkurborgar?	Land í einkaeigu. Svæðið er innan lögsagnarumdæmis Rvk.
	Skipulagsmál	Samræmist landnotkun núverandi skipulagi?	Opið svæði OP31 í aðalskipulagi og hluti af græna treflinum við Esjurætur.

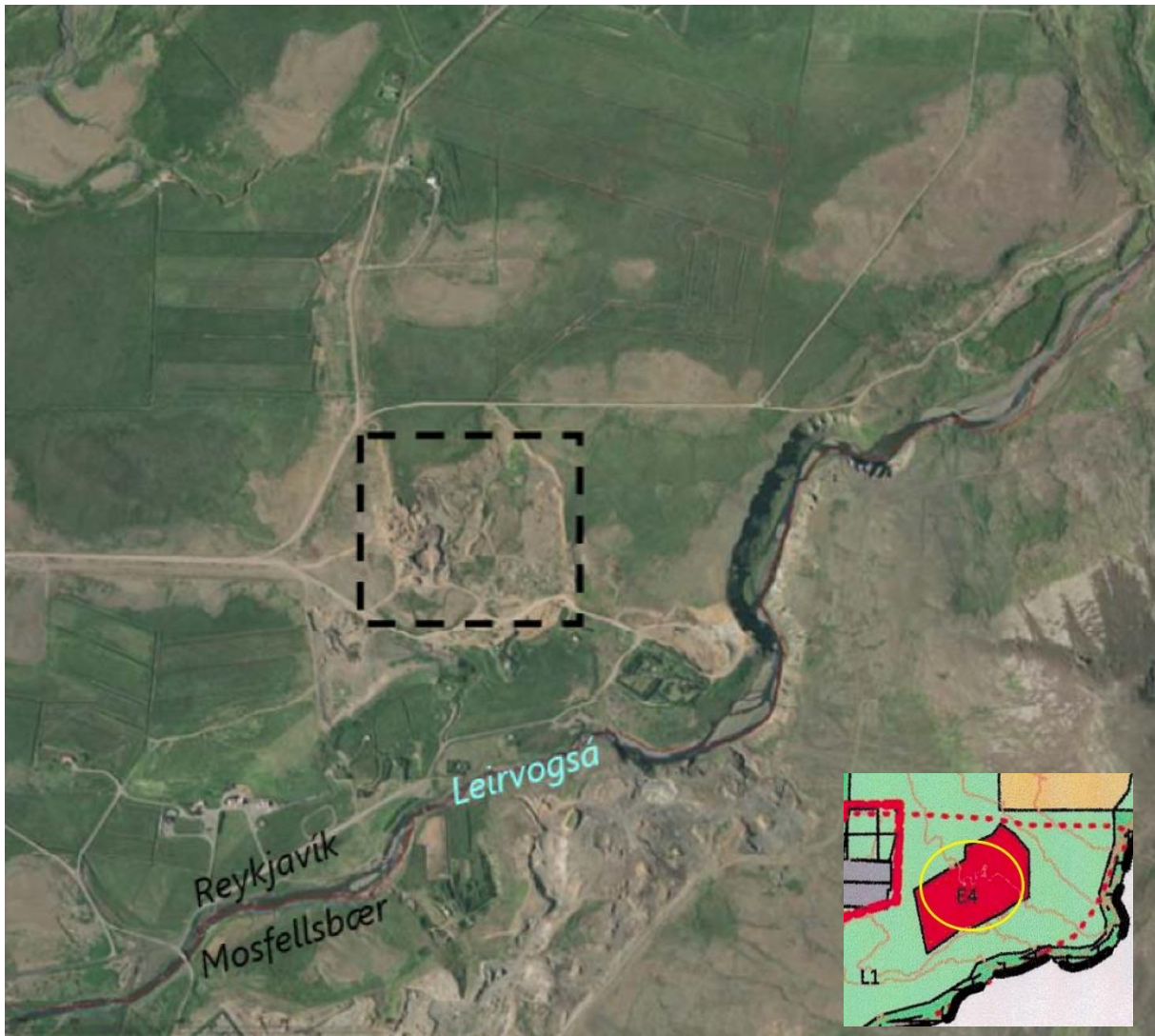
## 5. Við Nesjavallarveg



FLOKKUR	UMHVERFISÞÁTTUR	MATSSPURNINGAR	SVÖR OG ATHUGASEMDIR
Umhverfispættir	Hljóðvist	Mun hljóðstig fara umfram leyfileg viðmiðunarmörk á viðeigandi svæði?	Nei
		Er þörf á að reistar séu hærri hljóðmanir á svæðinu heldur en venjulega? Ef svo er, býður svæðið upp á slíkt?	Nei
	Öryggi	Stafar almenningi hætta af starfsemi á svæðinu?	Sennilega ekki. Staðsetning er ekki nógu nákvæm til að segja til um það en það er einungis hætta sem stafar að Nesjavallavegi
	Landslag og sjónrænir þættir	Er svæðið á þegar röskuðu landsvæði?	Nei. Uppbygging er líkleg til að valda neikvæðum áhrifum á landslag og ásýnd
	Aðliggjandi landnotkun/útivistargildi svæða	Eru vinsæl útivistarsvæði, sumarhús eða dalverpi í nálægð svæðisins?	Útivistarsvæði við Hengil. Svæðið er vinsælt meðal skíðagöngufólks. Ekki víst að hljóð myndi þó hafa neikvæð áhrif á útivist á Hengli. Reiðleið í gegnum svæðið.
		Er svæðið innan Græna trefilsins	Nei
Ósnortið svæði/kyrrlátt svæði	Er fyrirhugað svæði innan eða í nálægð við ósnortin/kyrrlát svæði?	Svæðið er ekki skilgreint sem ósnortið víðerni en svæðið er fremur kyrrlát fyrir. Skotsvæði er líklegt til að raska næði sem er á svæðinu.	

FLOKKUR	UMHVERFISÞÁTTUR	MATSSPURNINGAR	SVÖR OG ATHUGASEMDIR
	Vatnsvernd	Er svæðið innan vatnsverndarsvæðis?	Já, að hluta. Þörf á frekari afmörkun svæðis og skoðun skilmála. Það ætti að vera hægt að færa starfsemi út fyrir vatnsverndarsvæðið
	Menningarminjar	Eru sérstæðar fornleifar, búsetu- eða menningarminjar á svæðinu?	Nei
	Gróðurfar og fuglalíf	Hefur svæðið hátt verndargildi, m.t.t. gróðurfars og fuglalífs?	Fáskráðugt gróðurfar. Einkennist af móum og heiðum. Líklega eru mófuglar á svæðinu. Þarf að kanna gróðurfar og fuglalíf betur
	Önnur vernd	Nýtur svæðið eða nágrenni þess annars konar verndar?	Mikilvæg stofnæð hitaveitu sem þarf að hafa í huga vegna öryggisfjarlægða.
Aðstæður fyrir starfsemi	Fjarlægð frá höfuðborgarsvæði	Er svæðið innan viðunandi marka?	Um 22 km í beinni loftlínu frá þungamiðju höfuðborgarsvæðis
	Samgöngumöguleikar	Eru góðar samgöngur á fyrirhugað svæði?	Já
	Landstærð	Er möguleiki á nægilega stóru svæði? (a.m.k. 20 ha auk öryggissvæðis, með stækkunarmöguleika upp í 40 ha)	Já
	Hæð yfir sjávarmáli	Er svæðið meira en 250 metra yfir sjávarmáli?	Já
	Nærumhverfi	Er eitthvað í nágrenni svæðisins sem verður fyrir ónæði sökum starfseminnar?	Nei
	Ólympískar kröfur	Byður svæðið upp á að skotið sé til norðurs frá skotpöllum?	Já
	Eignarhald lands	Er landið í eigu Reykjavíkurborgar?	Svæðið er innan lögsagnarumdæmis Ölfus, Grímsness- og Grafningshrepps og Mosfellsbæjar.
	Skipulagsmál	Samræmist landnotkun núverandi skipulagi?	Óbyggt svæði skv. aðalskiplagi.

## 6. Varmidalur (við Norðurgrafarveg)

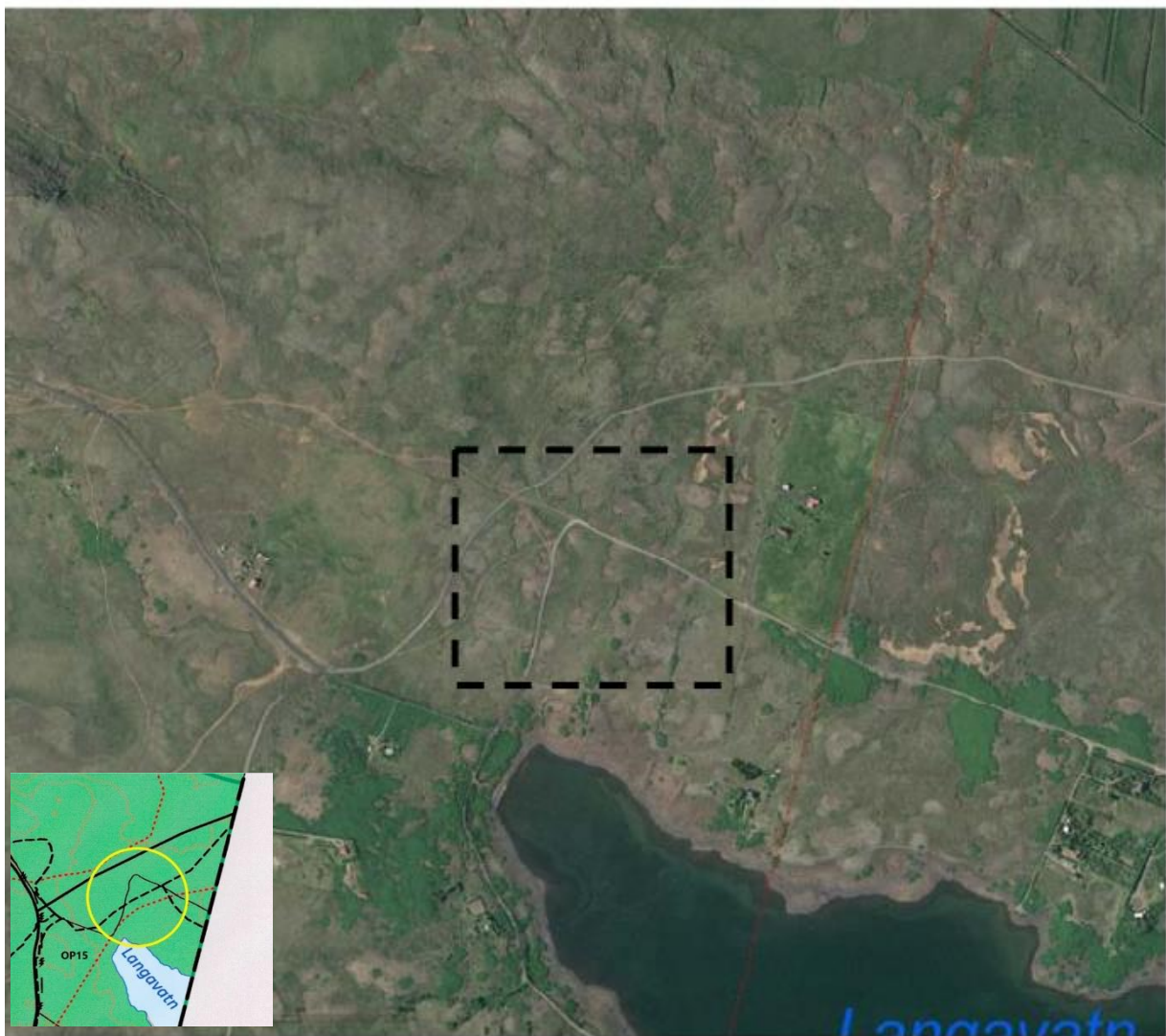


FLOKKUR	UMHVERFISÞÁTTUR	MATSSPURNINGAR	SVÖR OG ATHUGASEMDIR
Umhverfisþættir	Hljóðvist	Mun hljóðstig fara umfram leyfileg viðmiðunarmörk á viðeigandi svæði?	Hugsanlega. Þarf að kanna betur
		Er þörf á að reistar séu hærri hljóðmanir á svæðinu heldur en venjulega? Ef svo er, býður svæðið upp á slíkt?	Líklega. Þörf á frekari skoðun.
	Öryggi	Stafar almenningi hættu af starfsemi á svæðinu?	Lítill umferð um svæðið og nokkur fjarlægð frá stofnvegum. Nokkur byggð í nágrenninu og hugsanlega búfænaður. Getur verið erfitt að stýra skothættu vegna öryggis. Leirvogsa er stutt frá svæðinu og hún er

FLOKKUR	UMHVERFISÞÁTTUR	MATSSPURNINGAR	SVÖR OG ATHUGASEMDIR
			veiðia með umferð veiðimanna.
	Landslag og sjónrænir þættir	Er svæðið á þegar röskuðu landsvæði?	Svæðið er mikið raskað. Uppbygging gæti haft jákvæð áhrif á landslag og ásynnd. Miklir möguleikar á landmótun. Veiðisvæði í Leirvogsa
		Er svæðið innan Græna trefilsins?	Nei
	Aðliggjandi landnotkun/útvistargildi svæða	Eru vinsæl útvistarsvæði, sumarhús eða dalverpi í nálægð svæðisins?	Esjan er um 3,5 km fjarlægð. Í ljósi þess að skothvellir heyrist frá skotsvæðinu í Álfsnesi að Esju þá er líklegt að þeir muni heyrast frá Varmadal. Aðliggjandi nærumhverfi einkennist af landbúnaðarsvæði, túnum og búskap.
	Ósnortið svæði/kyrrlátt svæði	Er fyrirhugað svæði innan eða í nálægð við ósnortin/kyrrlát svæði?	Nei
	Vatnsvernd	Er svæðið innan vatnsverndarsvæðis?	Nei
	Menningarminjar	Eru sérstæðar fornleifar, búsetu- eða menningarminjar á svæðinu?	Nei
	Gróðurfar og fuglalíf	Hefur svæðið hátt verndargildi, m.t.t. gróðurfars og fuglalífs?	Svæðið er mikið raskað og nágrenni þess ræktað. Lúpínubreiður í næsta nágrenni raskaða landsins. Gróðurfar er því fáskrúðugt en gera má ráð fyrir nokkru fuglalífi í lúpínubreiðunum.
	Önnur vernd	Nýtur svæðið eða nágrenni þess annars konar verndar?	Nei
Aðstæður fyrir starfsemi	Fjarlægð frá höfuðborgarsvæði	Er svæðið innan viðunandi marka?	Um 12 km í beinni loftlínu frá þungamiðju höfuðborgarsvæðis
	Samgöngumöguleikar	Eru góðar samgöngur á fyrirhugað svæði?	Já
	Landstærð	Er möguleiki á nægilega stóru svæði? (a.m.k 20 ha auk öryggissvæðis, með stækkunarmöguleika upp í 40 ha)	Já
	Hæð yfir sjávarmáli	Er svæðið meira en 250 metra yfir sjávarmáli?	Nei
	Nærumhverfi	Er eitthvað í nágrenni svæðisins sem verður fyrir ónæði sökum starfseminnar?	Íbúðarhús, Esjan og veiðisvæði í Leirvogsa.
	Ólympískar kröfur	Býður svæðið upp á að skotið sé til norðurs frá skotpöllum?	Já. Þarfnast þó frekari skoðunar í hönnunarferli
	Eignarhald lands	Er landið í eigu Reykjavíkurborgar?	Svæðið er innan lögsagnarumdæmis Rvk

FLOKKUR	UMHVERFISÞÁTTUR	MATSSPURNINGAR	SVÖR OG ATHUGASEMDIR
			og í eigu Reykjavíkurborgar.
	Skipulagsmál	Samræmist landnotkun núverandi skipulagi?	Er efnistökusvæði E4 skv. aðalskipulagi.

## 7. Reynisvatnsheiði, norðan Langavatns



FLOKKUR	UMHVERFISÞÁTTUR	MATSSPURNINGAR	SVÖR OG ATHUGASEMDIR
Umhverfisþættir	Hljóðvist	Mun hljóðstig fara umfram leyfileg viðmiðunarmörk á viðeigandi svæði?	Frístundalóðir eru við Langavatnsveg á þessu svæði.
		Er þörf á að reistar séu hærri hljóðmanir á svæðinu heldur en venjulega? Ef svo er, býður svæðið upp á slíkt?	Nei

FLOKKUR	UMHVERFISÞÁTTUR	MATSSPURNINGAR	SVÖR OG ATHUGASEMDIR
	Öryggi	Stafar almenningi hættu af starfseminni á svæðinu?	Háð útfærslu. Bæir og kirkja innan áhættusvæðis.
	Landslag og sjónrænir þættir	Er svæðið á þegar röskuðu landsvæði?	Að hluta raskað. Uppbygging gæti haft neikvæð áhrif á landslag og ásynnd
	Aðliggjandi landnotkun/útvistargildi svæða	Eru vinsæl útvistarsvæði, sumarhús eða dalverpi í nálægð svæðisins?	Já. Sumarbústaðir í kring og Langavatn (útvist). Kirkja á lóðinni á móti. Reiðleið í gegnum svæðið.
		Er svæðið innan Græna trefilsins?	Já
	Ósnortið svæði/kyrrlátt svæði	Er fyrirhugað svæði innan eða í nálægð við ósnortin/kyrrlát svæði?	Ekki í óbyggðum víðernum en líklegt að fólk fari inn á svæðið til að upplifa kyrrð
	Vatnsvernd	Er svæðið innan vatnsverndarsvæðis?	Nei
	Menningarminjar	Eru sérstæðar fornleifar, búsetu- eða menningarminjar á svæðinu?	Nei
	Gróðurfar og fuglalíf	Hefur svæðið hátt verndargildi, m.t.t. gróðurfars og fuglalífs?	Engin votlendissvæði að sjá. Svæðið einkennist af skógrækt og lúpínubreiðum. Ekkert sem bendir til þess að fuglalíf sé með hátt verndargildi. Þó má gera ráð fyrir að það séu fuglar á Langavatni.
Önnur vernd	Nýtur svæðið eða nágrenni þess annars konar verndar?	Nei	
Aðstæður fyrir starfsemi	Fjarlægð frá höfuðborgarsvæði	Er svæðið innan viðunandi marka?	Um 8 km í beinni loftlínu frá þungamiðju höfuðborgarsvæðis
	Samgöngumöguleikar	Eru góðar samgöngur á fyrirhugað svæði?	Ágætar. Malbik endar rétt ofan við Grafarholt. Þar tekur við malarvegur. Byggja þyrfti upp aðkomuveg að svæðinu.
	Landstærð	Er möguleiki á nægilega stóru svæði? (a.m.k 20 ha auk öryggissvæðis, með stækkunarmöguleika upp í 40 ha)	Já
	Hæð yfir sjávarmáli	Er svæðið meira en 250 metra yfir sjávarmáli?	Nei
	Nærumhverfi	Er eitthvað í nágrenni svæðisins sem verður fyrir ónæði sökum starfseminnar?	Kirkja, sumarbústaðir, útvist við Langavatn
	Ólympískar kröfur	Bygður svæðið upp á að skotið sé til norðurs frá skotþöllum?	Já. Krefst þó frekari athugunar við hönnun.
	Eignarhald lands	Er landið í eigu Reykjavíkurborgar?	Á svæðinu eru frístundalóðir við

FLOKKUR	UMHVERFISÞÁTTUR	MATSSPURNINGAR	SVÖR OG ATHUGASEMDIR
			Langavatnsveg í eigu einkaaðila.
	Skipulagsmál	Samræmist landnotkun núverandi skipulagi?	Er opið svæði OP15 í aðalskipulagi. Er hluti græna trefilsins.

## 8. Reynisvatnsheiði, sunnan Langavatns



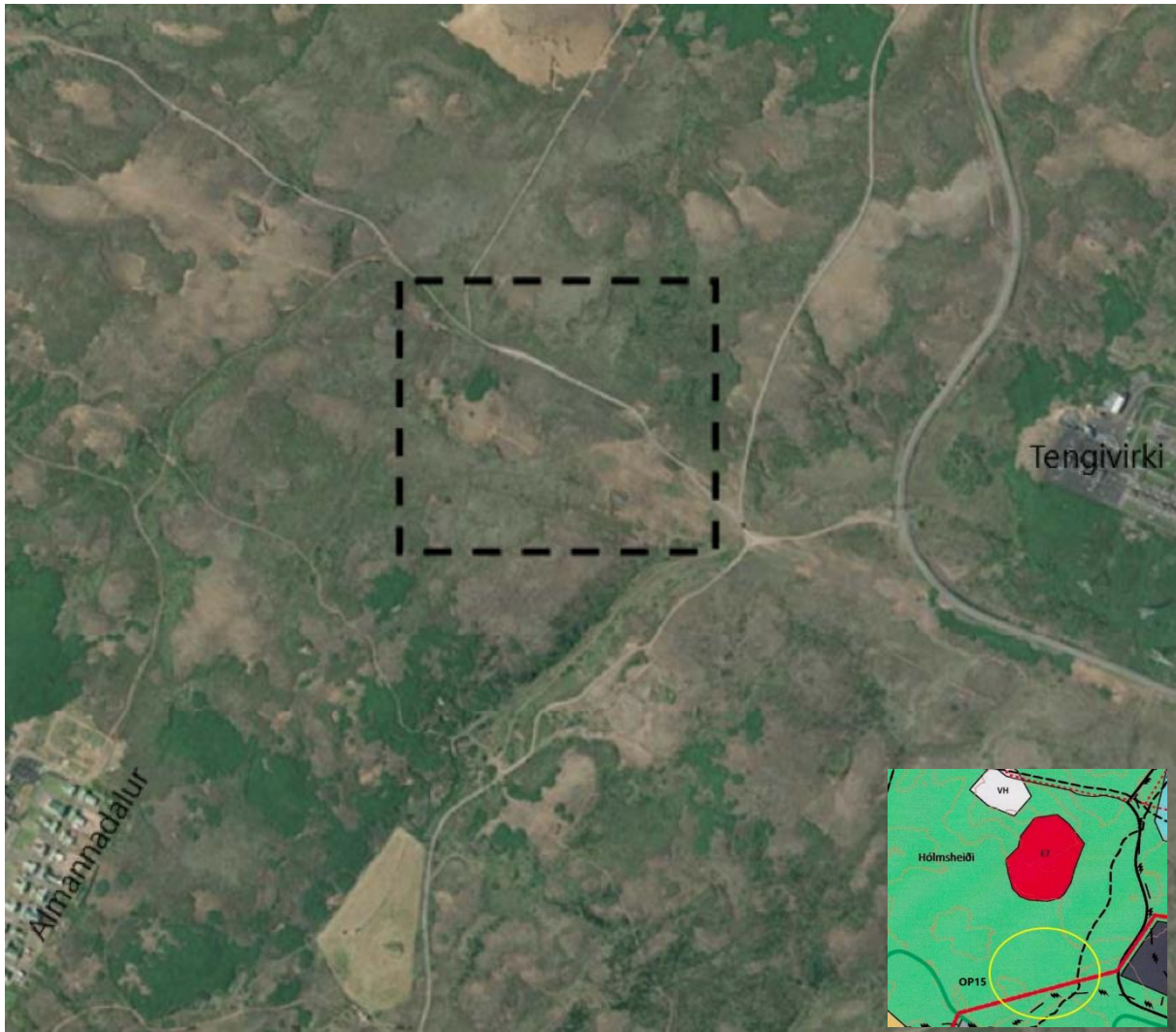
FLOKKUR	UMHVERFISÞÁTTUR	MATSSPURNINGAR	SVÖR OG ATHUGASEMDIR
Umhverfisþættir	Hljóðvist	Mun hljóðstig fara umfram leyfileg viðmiðunarmörk á viðeigandi svæði?	Gæti verið vandamál vegna frístundabyggðar til norðurs og frístundalóða sem þar eru.
		Er þörf á að reistar séu hærri hljóðmanir á svæðinu heldur en venjulega? Ef svo er, býður svæðið upp á slíkt?	Nei
	Öryggi	Stafar almenningi hætta af starfsemi á svæðinu?	Þarfnast útfærslu. Á svæðinu eru bústaðir og byggingar tengdar flugvelli fyrir svifflugvélar sem er á svæðinu
	Landslag og sjónrænir þættir	Er svæðið á þegar röskuðu landsvæði?	Lítið raskað. Uppbygging gæti haft neikvæð áhrif á landslag og ásjúnd



FLOKKUR	UMHVERFISÞÁTTUR	MATSSPURNINGAR	SVÖR OG ATHUGASEMDIR
	Aðliggjandi landnotkun/útivistargildi svæða	Eru vinsæl útivistarsvæði, sumarhús eða dalverpi í nálægð svæðisins?	Já. Sumarbústaðir í kring og Langavatn (útivist). Reið- og gönguleið í gegnum svæðið. Flugvöllur á svæðinu.
		Er svæðið innan Græna trefilsins?	Já
	Ósnortið svæði/kyrrlátt svæði	Er fyrirhugað svæði innan eða í nálægð við ósnortin/kyrrlát svæði?	Ekki í óbyggðum víðernum en líklega fer fólk á svæðið til að upplifa kyrrð
	Vatnsvernd	Er svæðið innan vatnsverndarsvæðis?	Nei
	Menningarminjar	Eru sérstæðar fornleifar, búsetu – eða menningarminjar á svæðinu?	Nei
	Gróðurfar og fuglalíf	Hefur svæðið hátt verndargildi, m.t.t. gróðurfars og fuglalífs?	Engin votlendissvæði að sjá. Svæðið einkennist af skógrækt, ræktuðu landi og lúpínubreiðum. Ekkert sem bendir til þess að fuglalíf sé með hátt verndargildi. Þó má gera ráð fyrir að það séu fuglar á Langavatni.
Önnur vernd	Nýtur svæðið eða nágrenni þess annars konar verndar?	Nei	
<b>Aðstæður fyrir starfsemi</b>	Fjarlægð frá höfuðborgarsvæði	Er svæðið innan viðunandi marka?	Um 8 km í beinni loftlínu frá þungamiðju höfuðborgarsvæðis
	Samgöngumöguleikar	Eru góðar samgöngur á fyrirhugað svæði?	Já
	Landstærð	Er möguleiki á nægilega stóru svæði? (a.m.k. 20 ha auk öryggissvæðis, með stækkunarmöguleika upp í 40 ha)	Já
	Hæð yfir sjávarmáli	Er svæðið meira en 250 metra yfir sjávarmáli?	Nei
	Nærumhverfi	Er eitthvað í nágrenni svæðisins sem verður fyrir ónæði sökum starfseminnar?	Sumarbústaðir, útivist við Langavatn, flugvöllur og fangelsið á Hólmsheiði. Svæðið er nálægt mikilvægum lögnum frá Nesjavöllum. Hesthúsahverfi við Almannadal stutt frá svæðinu (um 2 km). Hluti af austurheiðum sem er útivistarsvæði.
	Ólympískar kröfur	Býður svæðið upp á að skotið sé til norðurs frá skotpöllum?	Já.
	Eignarhald lands	Er landið í eigu Reykjavíkurborgar?	Land í eigu RVK (þarf að athuga betur).
	Skipulagsmál	Samræmist landnotkun núverandi skipulagi?	Nei. Flugvallarsvæði FV skv. aðalskipulagi og þarna er fisflugvöllur.

FLOKKUR	UMHVERFISÞÁTTUR	MATSSPURNINGAR	SVÖR OG ATHUGASEMDIR
			Opíð svæði OP15 sem er hluti græna trefilsins. Svæðið hefur verið skoðað sem svæði fyrir nýjan flugvöll á höfuðborgarsvæðinu.

## 9. Reynisvatnsheiði, Hólmsheiði

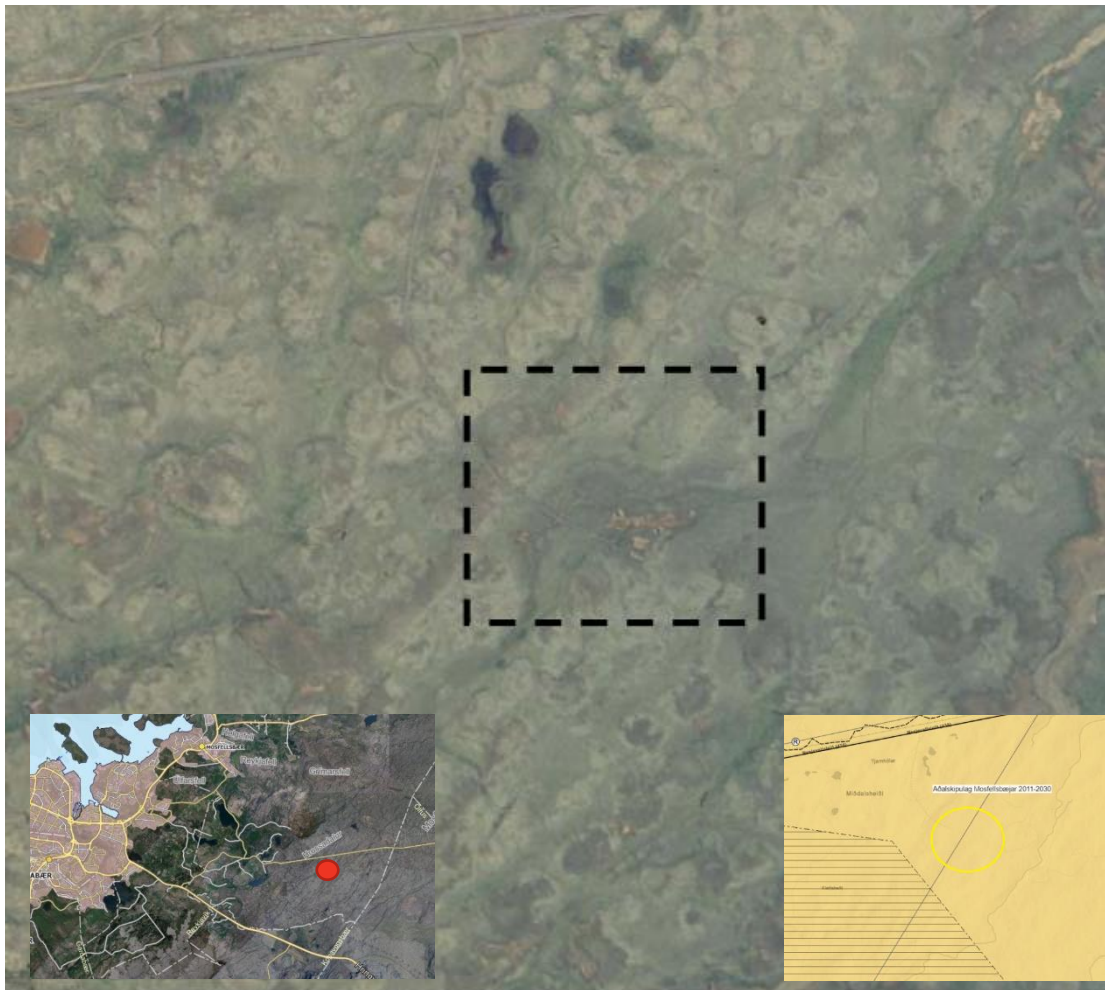


FLOKKUR	UMHVERFISÞÁTTUR	MATSSPURNINGAR	SVÖR OG ATHUGASEMDIR
Umhverfisþættir	Hljóðvist	Mun hljóðstig fara umfram leyfileg viðmiðunarmörk á viðeigandi svæði?	Líklega vegna nálægðar við athafnasvæði sem er áformað til suðurs.
		Er þörf á að reistar séu hærri hljóðmanir á svæðinu heldur en venjulega? Ef svo er, býður svæðið upp á slíkt?	Nei

FLOKKUR	UMHVERFISÞÁTTUR	MATSSPURNINGAR	SVÖR OG ATHUGASEMDIR
	Öryggi	Stafar almenningi hætta af starfsemi á svæðinu?	Þarfnast útfærslu. Hesthúsahverfi innan við 800 m frá svæðinu. Líklega eru beitahólf í kringum svæðið og reiðleiðir allt um kring. Austurheiðar eru útivistarsvæði og vaxandi umferð um það.
	Landslag og sjónrænir þættir	Er svæðið á þegar röskuðu landsvæði?	Nei. Uppbygging myndi líklega hafa neikvæð áhrif á landslag og ásýnd.
	Aðliggjandi landnotkun/útivistargildi svæða	Eru vinsæl útivistarsvæði, sumarhús eða dalverpi í nálægð svæðisins?	Já. Sumarbústaðir í kring og Langavatn (útivist). Reið- og gönguleið í gegnum svæðið. Mikil hestamennska og stutt í hesthúsahverfi. Svæðið nýtur vaxandi vinsælda sem útivistarsvæði.
		Er svæðið innan Græna trefilsins?	Já
	Ósnortið svæði/kyrrlátt svæði	Er fyrirhugað svæði innan eða í nálægð við ósnortin/kyrrlát svæði?	Ekki í óbyggðum víðernum en líklega fer fólk á svæðið til að upplifa kyrrð. Fjölbreyttir útivistarhópar, gangandi, hjólandi og ríðandi.
	Vatnsvernd	Er svæðið innan vatnsverndarsvæðis?	Nei
	Menningarminjar	Eru sérstæðar fornleifar, búsetu- eða menningarminjar á svæðinu?	Nei
	Gróðurfar og fuglalíf	Hefur svæðið hátt verndargildi, m.t.t. gróðurfars og fuglalífs?	Engin votlendissvæði að sjá. Svæðið einkennist af skógrækt, ræktuðu landi og lúpínubreiðum. Ekkert sem bendir til þess að fuglalíf sé með hátt verndargildi.
Önnur vernd	Nýtur svæðið eða nágrenni þess annars konar verndar?	Nei. Er þó afar viðkvæmt m.t.t. útivistar.	
Aðstæður fyrir starfsemi	Fjarlægð frá höfuðborgarsvæði	Er svæðið innan viðunandi marka?	Um 7-8 km í beinni loftlínu frá þungamiðju höfuðborgarsvæðis
	Samgöngumöguleikar	Eru góðar samgöngur á fyrirhugað svæði?	Að mestu. Þyrfti að byggja upp aðkomuveg að svæðinu frá Hólsheiðarvegi
	Landstærð	Er möguleiki á nægilega stóru svæði? (a.mk 20 ha auk öryggissvæðis, með stækkunarmöguleika upp í 40 ha)	Já

FLOKKUR	UMHVERFISÞÁTTUR	MATSSPURNINGAR	SVÖR OG ATHUGASEMDIR
	Hæð yfir sjávarmáli	Er svæðið meira en 250 metra yfir sjávarmáli?	Nei
	Nærumhverfi	Er eitthvað í nágrenni svæðisins sem verður fyrir ónæði sökum starfseminnar?	Sumarbústaðir, útivist við Langavatn, flugvöllur og fangelsið á Hólmsheiði. Hesthúsahverfi, reiðleiðir, gönguleiðir. Nálægð við mikilvægar lagnir frá Nesjavöllum
	Ólympískar kröfur	Býður svæðið upp á að skotið sé til norðurs frá skotpöllum?	Já
	Eignarhald lands	Er landið í eigu Reykjavíkurborgar?	Land í eigu RVK (þarf að athuga betur).
	Skipulagsmál	Samræmist landnotkun núverandi skipulagi?	Opið svæði OP15 skv. aðalskipulagi og er hluti græna trefilsins. Suður af svæðinu er áætlað þéttbýli, afmarkað með rauðri línu. Í austur er tengivirki Landsnets.

10. Miðdalsheiði við Nesjavallarleið



FLOKKUR	UMHVERFISÞÁTTUR	MATSSPURNINGAR	SVÖR OG ATHUGASEMDIR
Umhverfisþættir	Hljóðvist	Mun hljóðstig fara umfram leyfileg viðmiðunarmörk á viðeigandi svæði?	Nei
		Er þörf á að reistar séu hærri hljóðmanir á svæðinu heldur en venjulega? Ef svo er, býður svæðið upp á slíkt?	Nei
	Öryggi	Stafar almenningi hætta af starfsemi á svæðinu?	Nei. Nesjavallavegur er norðan fyrir framkvæmdarsvæði en er í um 950 metra fjarlægð. Huga þarf að mikilvægum lögnum hitaveitu.
	Landslag og sjónrænir þættir	Er svæðið á þegar röskuðu landsvæði?	Á svæðinu eru ummerki um skotvelli sem hafa verið í notkun á einhverjum tímamarki. Mikil tækifæri til

FLOKKUR	UMHVERFISÞÁTTUR	MATSSPURNINGAR	SVÖR OG ATHUGASEMDIR
			landmótunar og uppbyggingin gæti haft jákvæð áhrif á ásynd og landslag
	Aðliggjandi landnotkun/útvistargildi svæða	Eru vinsæl útvistarsvæði, sumarhús eða dalverpi í nálægð svæðisins?	Nei
		Er svæðið innan Græna trefilsins?	Nei
	Ósnortið svæði/kyrrlát svæði	Er fyrirhugað svæði innan eða í nálægð við ósnortin/kyrrlát svæði?	Nei, ekki formlega. Næsta nágrenni er þó fremur kyrrlát
	Vatnsvernd	Er svæðið innan vatnsverndarsvæðis?	Já, fjarsvæði
	Menningarminjar	Eru sérstæðar fornleifar, búsetu – eða menningarminjar á svæðinu?	Nei
	Gróðurfar og fuglalíf	Hefur svæðið hátt verndargildi, m.t.t. gróðurfars og fuglalífs?	Fáskrúðugt fuglalíf og gróðursnautt. Hraungrambravist ríkjandi.
	Önnur vernd	Nýtur svæðið eða nágrenni þess annars konar verndar?	Nei
Aðstæður fyrir starfsemi	Fjarlægð frá höfuðborgarsvæði	Er svæðið innan viðunandi marka?	15-16 km í beinni loftlínu frá þungamiðju höfuðborgarsvæðis
	Samgöngumöguleikar	Eru góðar samgöngur á fyrirhugað svæði?	Já, Nesjavallavegur. Vegurinn er lokaður hluta árs vegna færðar. Starfsemi myndi kalla á vetrarþjónustu. Þyrfti að bæta aðkomuveg að svæðinu sjálfu.
	Landstærð	Er möguleiki á nægilega stóru svæði? (a.m.k 20 ha auk öryggissvæðis, með stækkunarmöguleika upp í 40 ha)	Já
	Hæð yfir sjávarmáli	Er svæðið meira en 250 metra yfir sjávarmáli?	Já
	Nærumhverfi	Er eitthvað í nágrenni svæðisins sem verður fyrir ónæði sökum starfseminnar?	Nei
	Ólympískar kröfur	Byður svæðið upp á að skotið sé til norðurs frá skotpöllum?	Já líklega. Nesjavallavegur er norðan svæðis (um 950 metra)
	Eignarhald lands	Er landið í eigu Reykjavíkurborgar?	Nei. Miðdalur heiðarland. Eigandi óþekktur. Er í Mosfellsbæ.
	Skipulagsmál	Samræmist landnotkun núverandi skipulagi?	Nei. Óbyggt svæði í aðalskipulagi Mosfellsbæjar.

11. Miðdalsheiði við Stangarhól



FLOKKUR	UMHVERFISÞÁTTUR	MATSSPURNINGAR	SVÖR OG ATHUGASEMDIR
Umhverfiþættir	Hljóðvist	Mun hljóðstig fara umfram leyfileg viðmiðunarmörk á viðeigandi svæði?	Nei
		Er þörf á að reistar séu hærri hljóðmanir á svæðinu heldur en venjulega? Ef svo er, býður svæðið upp á slíkt?	Nei
	Öryggi	Stafar almenningi hættu af starfseminni á svæðinu?	Nei. Þarf að skipuleggja með tilliti til umferðar á Hringveginum
	Landslag og sjónrænir þættir	Er svæðið á þegar röskuðu landsvæði?	Svæðið er nokkuð raskað og býður upp á mikla landmótun.
	Aðliggjandi landnotkun/útivistargildi svæða	Eru vinsæl útivistarsvæði, sumarhús eða dalverpi í nálægð svæðisins?	Nei. Gönguleiðir á Hengli en ólíklegt að þau sem þær fari verði fyrir óþægindum.
		Er svæðið innan Græna trefilsins?	Nei
	Ósnortið svæði/kyrrlát svæði	Er fyrirhugað svæði innan eða í nálægð við ósnortin/kyrrlát svæði?	Nei
	Vatnsvernd	Er svæðið innan vatnsverndarsvæðis?	Já, grannsvæðis
	Menningarminjar	Eru sérstæðar fornleifar, búsetu – eða menningarminjar á svæðinu?	Nei
Gróðurfar og fuglalíf	Hefur svæðið hátt verndargildi, m.t.t. gróðurfars og fuglalífs?	Gróðurfar fáskrúðugt. Einkennist af hraungambravist og	

FLOKKUR	UMHVERFISÞÁTTUR	MATSSPURNINGAR	SVÖR OG ATHUGASEMDIR
			lyngmóavist. Raskað að einhverju leyti. Ólíklegt að mikið sé um fuglalíf
	Önnur vernd	Nýtur svæðið eða nágrenni þess annars konar verndar?	Nei
Aðstæður fyrir starfsemi	Fjarlægð frá höfuðborgarsvæði	Er svæðið innan viðunandi marka?	Um 14 km í beinni loftlínu frá þungamiðju höfuðborgarsvæðis
	Samgöngumöguleikar	Eru góðar samgöngur á fyrirhugað svæði?	Kallar á nokkra uppbyggingu á aðkomuvegi að svæðinu. Annað hvort frá Hringvegi eða Nesjavallavegi. Nesjavallavegur er lokaður hluta árs.
	Landstærð	Er möguleiki á nægilega stóru svæði? (a.m.k. 20 ha auk öryggissvæðis, með stækkunarmöguleika upp í 40 ha)	Já
	Hæð yfir sjávarmáli	Er svæðið meira en 250 metra yfir sjávarmáli?	Já
	Nærumhverfi	Er eitthvað í nágrenni svæðisins sem verður fyrir ónæði sökum starfseminnar?	Nei
	Ólympískar kröfur	Býður svæðið upp á að skotið sé til norðurs frá skotpöllum?	Já
	Eignarhald lands	Er landið í eigu Reykjavíkurborgar?	Land í eigu Mosfellsbæjar (eða einkaeigu)
	Skipulagsmál	Samræmist landnotkun núverandi skipulagi?	Nei. Er óbyggt svæði í aðalskipulagi Mosfellsbæjar og Kópavogs ÓB2.



## 12. Seljadalur

Staðsetning valkostar er óviss. Til viðmiðunar er horft til svæðisins innan rauða hringins til að meta valkostinn.



FLOKKUR	UMHVERFISÞÁTTUR	MATSSPURNINGAR	
Umhverfisþættir	Hljóðvist	Mun hljóðstig fara umfram leyfileg viðmiðunarmörk á viðeigandi svæði?	Já, sumarbústaðarbyggð í Seljadal – hæð á milli.
		Er þörf á að reistar séu hærri hljóðmanir á svæðinu heldur en venjulega? Ef svo er, býður svæðið upp á slíkt?	Hugsanlega. Ekki hægt að segja með vissu fyrir en nákvæmari staðsetning liggur fyrir.
	Öryggi	Stafar almenningi hætta af starfsemi á svæðinu?	Nei
	Landslag og sjónrænir þættir	Er svæðið á þegar röskuðu landsvæði?	Fer eftir staðsetningu. Þó líklegt að landslag og ásýnd myndi verða fyrir neikvæðum áhrifum.
	Aðliggjandi landnotkun/útvistargildi svæða	Eru vinsæl útvistarsvæði, sumarhús eða dalverpi í nálægð svæðisins?	Já, sumarbústaðir, reiðleiðir og útvistarsvæði
		Er svæðið innan Græna trefilsins?	Nei
	Ósnortið svæði/kyrrlátt svæði	Er fyrirhugað svæði innan eða í nálægð við ósnortin/kyrrlát svæði?	Já, að hluta
	Vatnsvernd	Er svæðið innan vatnsverndarsvæðis?	Nei
Menningarminjar	Eru sérstæðar fornleifar, búsetu – eða menningarminjar á svæðinu?	Erfitt að meta sökum ónákvæmrar staðsetningar. Líklega hægt að komast hjá þeim en það eru nokkrar menningarminjar í Seljadal	

FLOKKUR	UMHVERFISÞÁTTUR	MATSSPURNINGAR	
	Gróðurfar og fuglalíf	Hefur svæðið hátt verndargildi, m.t.t. gróðurfars og fuglalífs?	Erfitt að meta sökum ónákvæmrar staðsetningar. Seljadalur er víða gróðursæll en einnig er rof á öðrum svæðum. Svæðið nýtur ekki verndar m.t.t. gróðurfars/fuglalífs. Gætu verið votlendissvæði við Seljadalsá. Þörf á nákvæmari skoðun.
	Önnur vernd	Nýtur svæðið eða nágrenni þess annars konar verndar?	Nei
<b>Aðstæður fyrir starfsemi</b>	Fjarlægð frá höfuðborgarsvæði	Er svæðið innan viðunandi marka?	Um 14 km í beinni loftlínu frá þungamiðju höfuðborgarsvæðis
	Samgöngumöguleikar	Eru góðar samgöngur á fyrirhugað svæði?	Fer eftir endanlegri staðsetningu. Vegur liggur áleiðis inn Seljadal.
	Landstærð	Er möguleiki á nægilega stóru svæði? (a.m.k. 20 ha auk öryggissvæðis, með stækkunarmöguleika upp í 40 ha)	Erfitt að meta
	Hæð yfir sjávarmáli	Er svæðið meira en 250 metra yfir sjávarmáli?	Já
	Nærumhverfi	Er eitthvað í nágrenni svæðisins sem verður fyrir ónæði sökum starfseminnar?	Sumarbústaðir, reiðleiðir
	Ólympískar kröfur	Býður svæðið upp á að skotið sé til norðurs frá skotpöllum?	Já, fer þó eftir endanlegu staðsetningarvali
	Eignarhald lands	Er landið í eigu Reykjavíkurborgar?	Nei, landið er innan Mosfellsbæjar.
	Skipulagsmál	Samræmist landnotkun núverandi skipulagi?	Nei. Óbyggt svæði í aðalskipulagi Mosfellsbæjar.

### 13. Lyklafell-Sandskeið, norðan Þjóðvegur 1

Staðsetning valkostar er óviss. Til viðmiðunar er horft til svæðisins innan rauða hringins til að meta valkostinn.



FLOKKUR	UMHVERFISÞÁTTUR	MATSSPURNINGAR	SVÖR OG ATHUGASEMDIR
Umhverfiþættir	Hljóðvist	Mun hljóðstig fara umfram leyfileg viðmiðunarmörk á viðeigandi svæði?	Nei
		Er þörf á að reistar séu hærri hljóðmanir á svæðinu heldur en venjulega? Ef svo er, býður svæðið upp á slíkt?	Nei
	Öryggi	Stafar almenningi hættu af starfsemi á svæðinu?	Fer eftir endanlegri staðsetningu. Þjóðvegur 1 er í næsta nágrenni og mikil umferð þar. Flugvöllur er sunnan vegarins og þyrfti að taka tillit til hans.

FLOKKUR	UMHVERFISÞÁTTUR	MATSSPURNINGAR	SVÖR OG ATHUGASEMDIR
	Landslag og sjónrænir þættir	Er svæðið á þegar röskuðu landsvæði?	Nei. Ásýnd og landslag yrði líklega fyrir neikvæðum áhrifum sökum uppbyggingar
	Aðliggjandi landnotkun/útivistargildi svæða	Eru vinsæl útivistarsvæði, sumarhús eða dalverpi í nálægð svæðisins?	Reiðleiðir við Lyklafell. Gönguleiðir við Hengil og Bláfjöll. Þó er ólíklegt að svæðin verði fyrir hljóðvistaráhrifum.
		Er svæðið innan Græna trefilsins?	Nei
	Ósnortið svæði/kyrrlátt svæði	Er fyrirhugað svæði innan eða í nálægð við ósnortin/kyrrlát svæði?	Nei
	Vatnsvernd	Er svæðið innan vatnsverndarsvæðis?	Já, fjarsvæði og nálægt grannsvæði
	Menningarminjar	Eru sérstæðar fornleifar, búsetu – eða menningarminjar á svæðinu?	Nei
	Gróðurfar og fuglalíf	Hefur svæðið hátt verndargildi, m.t.t. gróðurfars og fuglalífs?	Á svæðinu eru stöðuvötn og tjarnir sem njóta verndar skv. 61 gr. náttúruverndarlaga. Fjölskrúðugt gróðurfar. Ekki skráð sem mikilvægt fuglasvæði en miðað við gróður má gera ráð fyrir að nokkuð sé um fugla
Önnur vernd	Nýtur svæðið eða nágrenni þess annars konar verndar?	Nútímahraun sem nýtur verndar skv. 61 gr. náttúruverndarlaga.	
Aðstæður fyrir starfsemi	Fjarlægð frá höfuðborgarsvæði	Er svæðið innan viðunandi marka?	Um 14-15 km í beinni loftlínu frá þungamiðju höfuðborgarsvæðis
	Samgöngumöguleikar	Eru góðar samgöngur á fyrirhugað svæði?	Þjóðvegur 1 að svæðinu. Þörf á að byggja upp aðkomuvegi að svæði.
	Landstærð	Er möguleiki á nægilega stóru svæði? (a.m.k 20 ha auk öryggissvæðis, með stækkunarmöguleika upp í 40 ha)	Já
	Hæð yfir sjávarmáli	Er svæðið meira en 250 metra yfir sjávarmáli?	Já
	Nærumhverfi	Er eitthvað í nágrenni svæðisins sem verður fyrir ónæði sökum starfseminnar?	Nei, mesta lagi flugvöllur
	Ólympískar kröfur	Byður svæðið upp á að skotið sé til norðurs frá skotpöllum?	Já
	Eignarhald lands	Er landið í eigu Reykjavíkurborgar?	Nei, landið er innan Kópavogs.
	Skipulagsmál	Samræmist landnotkun núverandi skipulagi?	Nei, óbyggt svæði ÓB-2 í aðalskipulagi Kópavogs.

14. Álfsnes



FLOKKUR	UMHVERFISÞÁTTUR	MATSSPURNINGAR	SVÖR OG ATHUGASEMDIR
Umhverfisþættir	Hljóðvist	Mun hljóðstig fara umfram leyfileg viðmiðunarmörk á viðeigandi svæði?	Nei
		Er þörf á að reistar séu hærri hljóðmanir á svæðinu heldur en venjulega? Ef svo er, býður svæðið upp á slíkt?	Til að verja að hljóð fari til norðurs í átt að Esjunni eða byggð á Kjalarnesi þarf óvenjuháar hljóðmanir.
	Öryggi	Stafar almenningi hætta af starfsemi á svæðinu?	Nei
	Landslag og sjónrænir þættir	Er svæðið á þegar röskuðu landsvæði?	Já
	Aðliggjandi landnotkun/útivistargildi svæða	Eru vinsæl útivistarsvæði, sumarhús eða dalverpi í nálægð svæðisins?	Esjan, íbúðabyggð á Kjalarnesi, bústaðir í norðanverðum Kollafirði
		Er svæðið innan Græna trefilsins?	Nei
	Ósnortið svæði/kyrrlát svæði	Er fyrirhugað svæði innan eða í nálægð við ósnortin/kyrrlát svæði?	Hefur valdið truflun fyrir göngufólk á leið upp Esjuna.
	Vatnsvernd	Er svæðið innan vatnsverndarsvæðis?	Nei
	Menningarminjar	Eru sérstæðar fornleifar, búsetu – eða menningarminjar á svæðinu?	Nei
	Gróðurfar og fuglalíf	Hefur svæðið hátt verndargildi, m.t.t. gróðurfars og fuglalífs?	Nei
Önnur vernd	Nýtur svæðið eða nágrenni þess annars konar verndar?	Nei	

FLOKKUR	UMHVERFISÞÁTTUR	MATSSPURNINGAR	SVÖR OG ATHUGASEMDIR
Aðstæður fyrir starfsemi	Fjarlægð frá höfuðborgarsvæði	Er svæðið innan viðunandi marka?	Um 9 km í beinni loftlínu frá þungamiðju höfuðborgarsvæðis
	Samgöngumöguleikar	Eru góðar samgöngur á fyrirhugað svæði?	Já
	Landstærð	Er möguleiki á nægilega stóru svæði? (a.m.k. 20 ha auk öryggissvæðis, með stækkunarmöguleika upp í 40 ha)	Já
	Hæð yfir sjávarmáli	Er svæðið meira en 250 metra yfir sjávarmáli?	Nei
	Nærumhverfi	Er eitthvað í nágrenni svæðisins sem verður fyrir ónæði sökum starfseminnar?	Esjan, íbúðarhús á Kjalarnesi, bústaðir.
	Ólympískar kröfur	Býður svæðið upp á að skotið sé til norðurs frá skotpöllum?	Já
	Eignarhald lands	Er landið í eigu Reykjavíkurborgar?	Já
	Skipulagsmál	Samræmist landnotkun núverandi skipulagi?	Nei. Iðnaðarsvæði I2 skv. aðalskipulagi þar sem gert er ráð fyrir höfn og landmótun með efnistöku. Nálægð við fyrirhugaða Sundabraut.

Horft hefur verið á aðra afmörkun fyrir skotæfingasvæði á Álfsnesi sem gengur út á að færa hluta eða alla starfsemi skotæfinga á nesinu á sunnanvert nesið. Með því yrði auðveldara að skerma af hljóðvarnir til norðurs. Um þennan kost verður fjallað í næstu áföngum greiningarinnar.



15. Norðurgröf

Staðsetning valkostar er óviss. Til viðmiðunar er horft til svæðisins innan rauða hringins til að meta valkostinn.



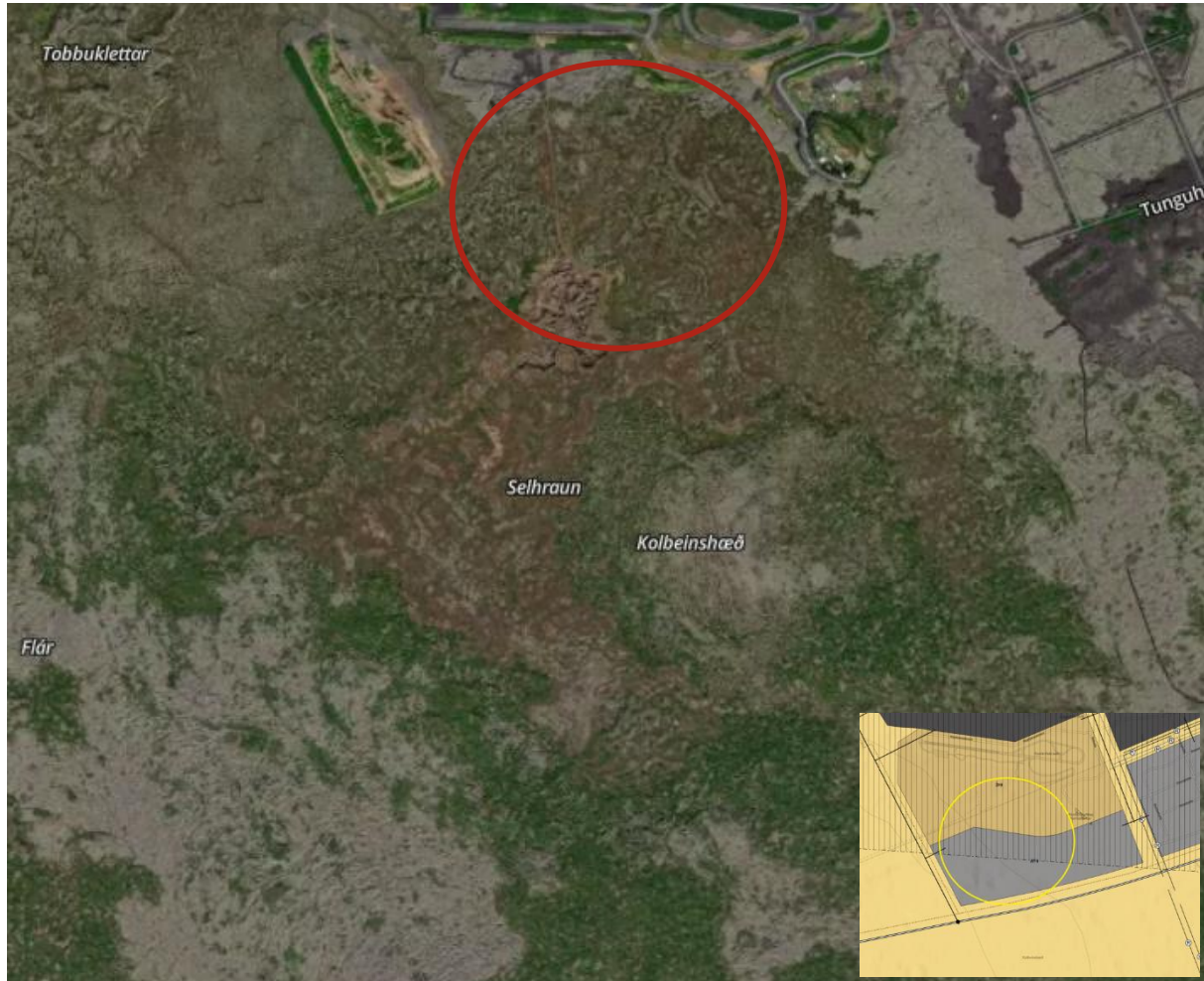
FLOKKUR	UMHVERFISÞÁTTUR	MATSSPURNINGAR	SVÖR OG ATHUGASEMDIR
Umhverfisþættir	Hljóðvist	Mun hljóðstig fara umfram leyfileg viðmiðunarmörk á viðeigandi svæði?	Nei
		Er þörf á að reistar séu hærri hljóðmanir á svæðinu heldur en venjulega? Ef svo er, býður svæðið upp á slíkt?	Nei
	Öryggi	Stafar almenningi hættu af starfsemi á svæðinu?	Nei
	Landslag og sjónrænir þættir	Er svæðið á þegar röskuðu landsvæði?	Svæðið er á tiltölulega öröskuðu svæði.
	Aðliggjandi landnotkun/útivistargildi svæða	Eru vinsæl útivistarsvæði, sumarhús eða dalverpi í nálægð svæðisins?	Já. Gönguleið um Kistufell og Móskarðshjúka.

FLOKKUR	UMHVERFISÞÁTTUR	MATSSPURNINGAR	SVÖR OG ATHUGASEMÐIR
			Mögulega myndi ónæði berast að Esju.
		Er svæðið innan Græna trefilsins?	Já
	Ósnortið svæði/kyrrlát svæði	Er fyrirhugað svæði innan eða í nálægð við ósnortin/kyrrlát svæði?	Nei
	Vatnsvernd	Er svæðið innan vatnsverndarsvæðis?	Nei
	Menningarminjar	Eru sérstæðar fornleifar, búsetu – eða menningarminjar á svæðinu?	Minjar um búskap á svæðinu sem alltaf yrði tekið tillit til við útfærslu svæðis.
	Gróðurfar og fuglalíf	Hefur svæðið hátt verndargildi, m.t.t. gróðurfars og fuglalífs?	Ólíklega. Svæðið nýtur ekki verndar vegna gróðurfars eða fuglalífs.
	Önnur vernd	Nýtur svæðið eða nágrenni þess annars konar verndar?	Nei
<b>Aðstæður fyrir starfsemi</b>	Fjarlægð frá höfuðborgarsvæði	Er svæðið innan viðunandi marka?	Um 18 km í beinni loftlínu frá þungamiðju höfuðborgarsvæðis
	Samgöngumöguleikar	Eru góðar samgöngur á fyrirhugað svæði?	Ágætir samgöngumöguleikar. Malarvegur (Norðurgrafarvegur). Líklega er þörf á uppbyggingu inn með dalnum.
	Landstærð	Er möguleiki á nægilega stóru svæði? (a.m.k. 20 ha auk öryggissvæðis, með stækkunarmöguleika upp í 40 ha)	Líklega.
	Hæð yfir sjávarmáli	Er svæðið meira en 250 metra yfir sjávarmáli?	Nei
	Nærumhverfi	Er eitthvað í nágrenni svæðisins sem verður fyrir ónæði sökum starfseminnar?	Esjan, Móskaðshnjúkar
	Ólympískar kröfur	Býður svæðið upp á að skotið sé til norðurs frá skotpöllum?	Já
	Eignarhald lands	Er landið í eigu Reykjavíkurborgar?	Já
	Skipulagsmál	Samræmist landnotkun núverandi skipulagi?	Nei. Opið svæði OP31 í aðalskipulagi Rvk. og hluti af græna treflinum við Esjurætur.



16. Selhraun í Hafnarfirði

Staðsetning valkostar er óviss. Til viðmiðunar er horft til svæðisins innan rauða hringsins til að meta valkostinn.



FLOKKUR	UMHVERFISÞÁTTUR	MATSSPURNINGAR	ATHUGASEMDIR OG SVÖR
Umhverfisþættir	Hljóðvist	Mun hljóðstig fara umfram leyfileg viðmiðunarmörk á viðeigandi svæði?	Nei
		Er þörf á að reistar séu hærri hljóðmanir á svæðinu heldur en venjulega? Ef svo er, býður svæðið upp á slíkt?	Nei
	Öryggi	Stafar almenningi hættu af starfseminni á svæðinu?	Nei líklega ekki. Þó þyrfti að taka mið af skotsvæðinu og kvartmílu-brautinni sem eru í næsta nágrenni.
	Landslag og sjónrænir þættir	Er svæðið á þegar röskuðu landsvæði?	Já, hluti svæðisins er í námu.
	Aðliggjandi landnotkun/útivistargildi svæða	Eru vinsæl útivistarsvæði, sumarhús eða dalverpi í nálægð svæðisins?	Nei. Í næsta nágrenni eru aðrar tómtundir sem

FLOKKUR	UMHVERFISÞÁTTUR	MATSSPURNINGAR	ATHUGASEMDIR OG SVÖR
			valda hávaða. Einnig iðnaðarsvæði
		Er svæðið innan Græna trefilsins?	Nei. Svæðið er skipulagt íþróttasvæði og athafnasvæði
	Ósnortið svæði/kyrrlát svæði	Er fyrirhugað svæði innan eða í nálægð við ósnortin/kyrrlát svæði?	Nei
	Vatnsvernd	Er svæðið innan vatnsverndarsvæðis?	Nei
	Menningarminjar	Eru sérstæðar fornleifar, búsetu – eða menningarminjar á svæðinu?	Nei
	Gróðurfar og fuglalíf	Hefur svæðið hátt verndargildi, m.t.t. gróðurfars og fuglalífs?	Mikið raskað svæði og lítil gróður. Ólíklegt er að á svæðinu sé mikið fuglalíf
	Önnur vernd	Nýtur svæðið eða nágrenni þess annars konar verndar?	Svæðið er innan nútímahrauns sem nýtur sérstakrar verndar.
Aðstæður fyrir starfsemi	Fjarlægð frá höfuðborgarsvæði	Er svæðið innan viðunandi marka?	Um 14 km í beinni loftlínu frá þungamiðju höfuðborgarsvæðis
	Samgöngumöguleikar	Eru góðar samgöngur á fyrirhugað svæði?	Ágætir samgöngumöguleikar. Líklega er þörf á að byggja upp aðkomuveg.
	Landstærð	Er möguleiki á nægilega stóru svæði? (a.m.k 20 ha auk öryggissvæðis, með stækkunarmöguleika upp í 40 ha)	Líklega er hægt að nýta raskaða svæðið fyrir 20 ha en gæti þurft að raska hrauni til að stækka svæðið
	Hæð yfir sjávarmáli	Er svæðið meira en 250 metra yfir sjávarmáli?	Nei
	Nærumhverfi	Er eitthvað í nágrenni svæðisins sem verður fyrir ónæði sökum starfseminnar?	Nei
	Ólympískar kröfur	Byður svæðið upp á að skotið sé til norðurs frá skotpöllum?	Já, þarfnast þó útfærslu.
	Eignarhald lands	Er landið í eigu Reykjavíkurborgar?	Landið er innan marka Hafnarfjarðar.
	Skipulagsmál	Samræmist landnotkun núverandi skipulagi?	Svæðið er íþróttasvæði Íþ8 og athafnasvæði AT4 í aðalskipulagi Hafnarfjarðar. Innan íþróttasvæðisins er heimilt að hafa skotæfingar. Svæðið fellur innan þess svæðis sem Coda Terminal hefur sem athugunarsvæði vegna fyrirhugaðrar niðurdælingar CO <sub>2</sub> . Svæðið er háð kvöðum vegna nálægðar við álverið og hentar t.d. vel fyrir iðnað/athafnasvæði. Á svæðinu má ekki vera

FLOKKUR	UMHVERFISÞÁTTUR	MATSSPURNINGAR	ATHUGASEMDIR OG SVÖR
			Íbúðabyggð eða matvælaframleiðsla.

### 17. Vatnsleysuheiði

Staðsetning valkostar er óviss. Til viðmiðunar er horft til svæðisins innan rauða hringsins til að meta valkostinn.

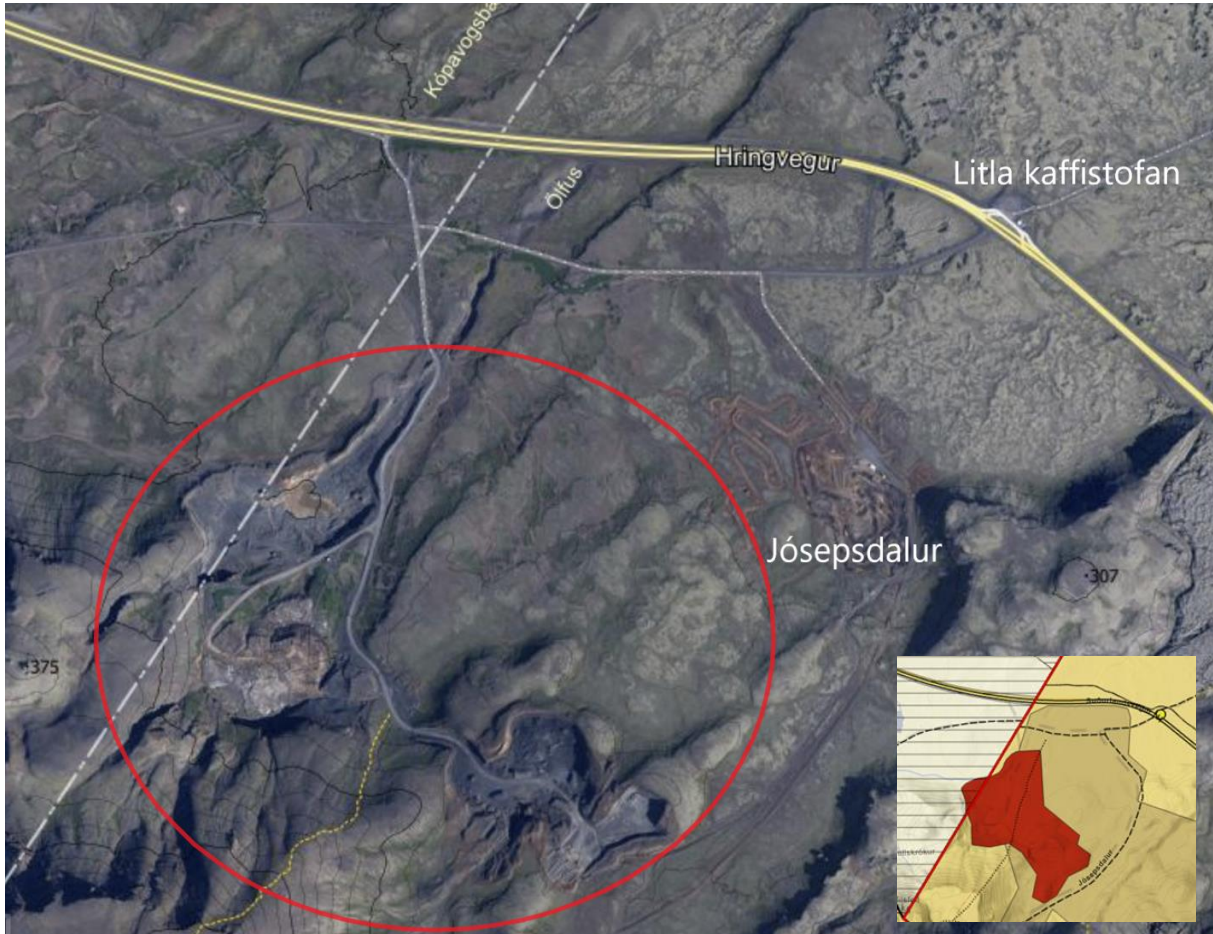


FLOKKUR	UMHVERFISÞÁTTUR	MATSSPURNINGAR	ATHUGASEMDIR OG SVÖR
Umhverfisþættir	Hljóðvist	Mun hljóðstig fara umfram leyfileg viðmiðunarmörk á viðeigandi svæði?	Nei
		Er þörf á að reistar séu hærri hljóðmanir á svæðinu heldur en venjulega? Ef svo er, býður svæðið upp á slíkt?	Nei
	Öryggi	Stafar almenningi hætta af starfsemi á svæðinu?	Nei
	Landslag og sjónrænir þættir	Er svæðið á þegar röskuðu landsvæði?	Já, svæðið er í námu

FLOKKUR	UMHVERFISÞÁTTUR	MATSSPURNINGAR	ATHUGASEMDIR OG SVÖR
	Aðliggjandi landnotkun/útvistargildi svæða	Eru vinsæl útvistarsvæði, sumarhús eða dalverpi í nálægð svæðisins?	Nei, en tvær gönguleiðir eru í nágrenni svæðisins
		Er svæðið innan Græna trefilsins?	Nei
	Ósnortið svæði/kyrrlát svæði	Er fyrirhugað svæði innan eða í nálægð við ósnortin/kyrrlát svæði?	Nei
	Vatnsvernd	Er svæðið innan vatnsverndarsvæðis?	Já, fjarsvæði
	Menningarminjar	Eru sérstæðar fornleifar, búsetu- eða menningarminjar á svæðinu?	Nei
	Gróðurfar og fuglalíf	Hefur svæðið hátt verndargildi, m.t.t. gróðurfars og fuglalífs?	Nei
	Önnur vernd	Nýtur svæðið eða nágrenni þess annars konar verndar?	Svæðið er umlukið nútímahrauni, sem nýtur sérstakrar verndar en er raskað.
Aðstæður fyrir starfsemi	Fjarlægð frá höfuðborgarsvæði	Er svæðið innan viðunandi marka?	Um 21 km í beinni loftlínu frá þungamiðju höfuðborgarsvæðis en góðar samgöngur
	Samgöngumöguleikar	Eru góðar samgöngur á fyrirhugað svæði?	Já
	Landstærð	Er möguleiki á nægilega stóru svæði? (a.m.k. 20 ha auk öryggissvæðis, með stækkunarmöguleika upp í 40 ha)	Líklega er svæðið nógu stórt fyrir 20 ha uppbyggingu, ekki víst með 40 ha nema með því að skerða hraunið.
	Hæð yfir sjávarmáli	Er svæðið meira en 250 metra yfir sjávarmáli?	Nei
	Nærumhverfi	Er eitthvað í nágrenni svæðisins sem verður fyrir ónæði sökum starfseminnar?	Nei
	Ólympískar kröfur	Byður svæðið upp á að skotið sé til norðurs frá skotpöllum?	Já
	Eignarhald lands	Er landið í eigu Reykjavíkurborgar?	Eignarhald óþekkt, er innan sveitarfélagsins Voga.
	Skipulagsmál	Samræmist landnotkun núverandi skipulagi?	Svæðið er skilgreint sem náma E-1 í aðalskipulagi. Líklega er enn verið að vinna efni úr námunni.

18. Bolalda

Staðsetning valkostar er óviss. Til viðmiðunar er horft til svæðisins innan rauða hringins til að meta valkostinn.



FLOKKUR	UMHVERFISÞÁTTUR	MATSSPURNINGAR	ATHUGASEMDIR OG SVÖR
Umhverfisþættir	Hljóðvist	Mun hljóðstig fara umfram leyfileg viðmiðunarmörk á viðeigandi svæði?	Nei
		Er þörf á að reistar séu hærri hljóðmanir á svæðinu heldur en venjulega? Ef svo er, býður svæðið upp á slíkt?	Nei
	Öryggi	Stafar almenningi hættu af starfsemi á svæðinu?	Gönguleið á Vífilsfell liggur um svæðið.
	Landslag og sjónrænir þættir	Er svæðið á þegar röskuðu landsvæði?	Já, svæðið er í námu
	Aðliggjandi landnotkun/útivistargildi svæða	Eru vinsæl útivistarsvæði, sumarhús eða dalverpi í nálægð svæðisins?	Já. Vinsælt er að ganga á Vífilsfell og er upphafsstaður göngu og gönguleið á svæðinu.
		Er svæðið innan Græna trefilsins?	Nei
Ósnortið svæði/kyrrlátt svæði	Er fyrirhugað svæði innan eða í nálægð við ósnortin/kyrrlát svæði?	Nei og já. Fjöllin til suðurs eru lítt snortin	

FLOKKUR	UMHVERFISÞÁTTUR	MATSSPURNINGAR	ATHUGASEMDIR OG SVÖR
			en í nágrenni við svæðið eru bæði akstursípróttabrautir í Jósepsdal og flugvöllur á Sandskeiði.
	Vatnsvernd	Er svæðið innan vatnsverndarsvæðis?	Nei, ekki sá hluti svæðisins sem er innan Ölfus, en lítill hluti svæðisins er innan Kópavogs og þar er fjarsvæði vatnsverndar.
	Menningarminjar	Eru sérstæðar fornleifar, búsetu- eða menningarminjar á svæðinu?	Nei
	Gróðurfar og fuglalíf	Hefur svæðið hátt verndargildi, m.t.t. gróðurfars og fuglalífs?	Nei
	Önnur vernd	Nýtur svæðið eða nágrenni þess annars konar verndar?	Nei
Aðstæður fyrir starfsemi	Fjarlægð frá höfuðborgarsvæði	Er svæðið innan viðunandi marka?	Um 19 km í beinni loftlínu frá þungamiðju höfuðborgarsvæðis en góðar samgöngur
	Samgöngumöguleikar	Eru góðar samgöngur á fyrirhugað svæði?	Já
	Landstærð	Er möguleiki á nægilega stóru svæði? (a.m.k. 20 ha auk öryggissvæðis, með stækkunarmöguleika upp í 40 ha)	Já
	Hæð yfir sjávarmáli	Er svæðið meira en 250 metra yfir sjávarmáli?	Nei, er í ca 230-250 m hæð
	Nærumhverfi	Er eitthvað í nágrenni svæðisins sem verður fyrir ónæði sökum starfseminnar?	Já, gönguleið á Vífilfell gæti orðið fyrir áhrifum.
	Ólympískar kröfur	Byður svæðið upp á að skotið sé til norðurs frá skotpöllum?	Já
	Eignarhald lands	Er landið í eigu Reykjavíkurborgar?	Landið er þjóðlenda og er innan sveitarfélagsins Ölfus.
	Skipulagsmál	Samræmist landnotkun núverandi skipulagi?	Svæðið er skilgreint sem efnistöku- og efnislosunarsvæði E-1 í aðalskipulagi. Námuvinnslu hefur verið hætt en tekið er á móti efni. Með móttöku á jarðefnum er verið að endurheimta land í eldri námum.

## 5 SAMANTEKT ALLRA VALKOSTA

FLOKKUR	UMHVERFISÞÁTTUR	NORÐURKOT	DALSMYNNI	STARDALUR 1	STARDALUR 2	VIÐ NESJAVALLAVEG	VARMIDALUR	REYNIVATNSHEIÐI NORÐAN LANGAVATNS	REYNIVATNSHEIÐI SUNNAN LANGAVATNS	REYNIVATNSHEIÐI - HÓLMSHEIÐI	MIDDALSHEIÐI- NESJAVALLALEIÐ	MIDDALSHEIÐI- STANGARHÓLL	SELJADALUR	LYKLAFELL-SANDSKEIÐ	ÁLFSNES	NORÐURGRÖF	SELHRAUN	VATNSLEYSUHEIÐI	BOLALDA
Umhverfisþættir	Hljóðvist	Red	Red	Green	Yellow	Green	Yellow	Red	Red	Green	Green	Green	Red	Green	Green	Green	Green	Green	Green
	Öryggi	Yellow	Red	Green	Green	Green	Yellow	Red	Red	Red	Green	Green	Green	Yellow	Green	Green	Green	Green	Red
	Landslag og sjónrænir þættir	Green	Green	Red	Red	Red	Green	Red	Red	Red	Green	Green	Red	Red	Green	Yellow	Green	Green	Green
	Aðliggjandi landnotkun/útvistargildi svæða	Yellow	Red	Red	Red	Yellow	Red	Red	Red	Red	Green	Green	Green	Green	Red	Red	Green	Green	Red
	Ósnortið svæði/kyrrlátt svæði	Green	Red	Red	Yellow	Yellow	Green	Green	Yellow	Red	Yellow	Green	Red	Green	Yellow	Green	Green	Green	Green
	Vatnsvernd	Green	Green	Green	Green	Green	Red	Green	Green	Green	Green	Red	Green	Red	Green	Green	Green	Green	Red
	Menningarminjar	Green	Yellow	Green	Green	Green	Green	Green	Green	Green	Green	Green	Yellow	Green	Green	Green	Green	Green	Green
	Gróðurfar og fuglalíf	Yellow	Green	Red	Yellow	Green	Green	Green	Yellow	Green	Green	Green	Yellow	Red	Green	Green	Green	Green	Green
	Önnur vernd	Yellow	Green	Green	Green	Yellow	Green	Green	Green	Green	Green	Green	Green	Red	Green	Green	Green	Red	Yellow
Aðstæður fyrir starfsemi	Fjarlægð frá höfuðborgarsvæði	Yellow	Green	Red	Yellow	Green	Yellow	Green	Green	Green	Yellow	Yellow	Yellow	Yellow	Green	Yellow	Yellow	Yellow	Yellow
	Samgöngumöguleikar	Green	Green	Yellow	Yellow	Green	Green	Green	Green	Green	Red	Yellow	Yellow	Yellow	Green	Red	Yellow	Green	Green
	Landstærð	Green	Green	Green	Green	Green	Green	Green	Green	Green	Green	Green	Yellow	Green	Green	Green	Green	Yellow	Green
	Hæð yfir sjávarmáli	Green	Green	Yellow	Green	Red	Green	Green	Green	Green	Green	Red	Red	Red	Green	Green	Green	Green	Green
	Nærumhverfi	Red	Red	Yellow	Yellow	Green	Red	Red	Red	Red	Green	Green	Red	Green	Red	Red	Green	Green	Yellow
	Ólympískar kröfur	Green	Red	Green	Green	Green	Green	Yellow	Green	Green	Green	Green	Yellow	Green	Green	Green	Green	Green	Green
	Eignarhald lands	Yellow	Red	Red	Red	Red	Green	Red	Red	Green	Green	Red	Red	Red	Green	Green	Red	Red	Red
	Skipulagsmál	Red	Red	Red	Red	Red	Red	Red	Red	Red	Red	Red	Red	Red	Red	Red	Yellow	Red	Red

## 6 VINSUN VALKOSTA

Í töflu hér að neðan er samantekt á þeim kostum sem hafa verið vinsaðir frá frekari greiningu og helstu rök fyrir vinsun.

KOSTUR	VERÐUR KOSTUR SKOÐAÐUR FREKAR (JÁ/NEI)	RÖK
Norðurkot á Kjalarnesi	Nei	<ul style="list-style-type: none"> <li>• Stutt í fasta búsetu</li> </ul>
Dalsmynni á Kjalarnesi	Nei	<ul style="list-style-type: none"> <li>• Stutt í fasta búsetu og iðnaðarsvæði</li> <li>• Nálægt Vesturlandsvegi</li> <li>• Stutt frá Grundarhverfi</li> <li>• Stutt í kyrrlátt svæði (Blikadalur)</li> <li>• Land í einkaeigu</li> <li>• Mikið fuglalíf í nágrenni</li> </ul>
Stardalur 1	Nei	<ul style="list-style-type: none"> <li>• Innan lítt raskaðra votlendissvæða</li> <li>• Óraskað landslag</li> <li>• Ríkulegt fuglalíf og fjölskrúðugt gróðurfar</li> <li>• Stutt í Þingvelli, Skálafell og fólkvanginn í Bringum</li> <li>• Land í einkaeigu</li> <li>• Innan Græna trefilsins</li> </ul>
Stardalur 2	Nei	<ul style="list-style-type: none"> <li>• Óraskað landslag</li> <li>• Stutt frá Skálafelli, vinsælum göngu- og reiðleiðum</li> <li>• Innan Græna trefilsins</li> <li>• Land í einkaeigu</li> </ul>
Við Nesjavallaveg	Nei	<ul style="list-style-type: none"> <li>• Óraskað landslag</li> <li>• Innan vatnsverndarsvæðis, að hluta</li> <li>• Meira en 250 m yfir sjávarmáli</li> <li>• Innan lögsagnarumdæmis Ölfuss, Grímsness- og Grafningshrepps og Mosfellsbæjar</li> </ul>
Varmidalur	Já	
Reynisvatnsheiði, norðan Langavatns	Nei	<ul style="list-style-type: none"> <li>• Stutt í sumarbústaði, kirkju og útivistarsvæði</li> <li>• Ekki víst að hægt sé að tryggja öryggi</li> <li>• Uppbygging gæti haft neikvæð áhrif á landslag og ásýnd</li> <li>• Svæðið notað til útivistar</li> <li>• Svæðið notað til útreiða</li> <li>• Innan Græna trefilsins</li> </ul>
Reynisvatnsheiði, sunnan Langavatns	Nei	<ul style="list-style-type: none"> <li>• Hljóðvist gæti farið yfir viðmiðunarmörk</li> <li>• Ekki víst að hægt sé að tryggja öryggi</li> <li>• Stutt í sumarbústaði, kirkju og útivistarsvæði</li> <li>• Mikið af reiðleiðum á svæðinu</li> <li>• Við fisflugvöll</li> <li>• Innan Græna trefilsins</li> <li>• Stutt í hesthúsahverfi við Almannadal</li> </ul>
Reynisvatnsheiði, Hólmsheiði	Nei	<ul style="list-style-type: none"> <li>• Ekki víst að hægt sé að tryggja öryggi</li> <li>• Lítið raskað svæði og líkur á að uppbygging hafi neikvæð áhrif á landslag og ásýnd</li> </ul>



KOSTUR	VERÐUR KOSTUR SKOÐAÐUR FREKAR (JÁ/NEI)	RÖK
		<ul style="list-style-type: none"> <li>• Stutt í sumarbústaði, kirkju og útivistarsvæði</li> <li>• Mikið af reiðleiðum á svæðinu</li> <li>• Innan Græna trefilsins</li> <li>• Stutt í hesthúsahverfið við Almannadal</li> <li>• Stutt frá svæði þar sem uppbygging er áformuð/Hólmsheiði.</li> </ul>
Miðdalsheiði við Nesjavallaleið	Já	
Miðdalsheiði við Stangarhól	Já	
Seljadalur	Já	
Lyklafell-Sandfell, norðan Þjóðvegur 1	Nei	<ul style="list-style-type: none"> <li>• Lítið raskað svæði og líkur á að uppbygging hafi neikvæð áhrif á landslag og ásýnd</li> <li>• Innan vatnsverndarsvæðis (fjarsvæði og nálægt grannsvæði)</li> <li>• Á svæðinu er mikið um lítt raskað votlendi</li> <li>• Líklega er ríkulegt fuglalíf á svæðinu</li> <li>• Nútímahraun umlykur svæðið</li> <li>• Meira en 250 m y.s.</li> <li>• Svæðið er innan Kópavogs.</li> </ul>
Álfsnes	Já	
Norðurgröf	Já	
Selhraun í Hafnafirði	Já	
Vatnleysuheiði	Já	
Bolalda	Já	

## 7 SAMANTEKT VALKOSTA SEM TEKNIR VERÐA TIL FREKARI SKOÐUNAR

FLOKKUR	UMHVERFISÞÁTTUR	VARMIDALUR	MIÐDALSHEIÐI- NESJAVALLALEIÐ	MIÐDALSHEIÐI- STANGARHÖLL	SELJADALUR	ÁLFSNES	NORÐURGRÖF	SELHRAUN	VATNSLEYSUHEIÐI	BOLALDA
Umhverfispættir	Hljóðvist	Yellow	Green	Green	Red	Green	Green	Green	Green	Green
	Öryggi	Yellow	Green	Green	Green	Green	Green	Green	Green	Red
	Landslag og sjónrænir þættir	Green	Green	Green	Red	Green	Yellow	Green	Green	Green
	Aðliggjandi landnotkun/útivistargildi svæða	Red	Green	Green	Red	Red	Red	Green	Green	Red
	Ósnortið svæði/kyrrlátt svæði	Green	Yellow	Green	Red	Yellow	Green	Green	Green	Green
	Vatnsvernd	Green	Red	Red	Green	Green	Green	Green	Red	Green
	Menningarminjar	Green	Green	Green	Yellow	Green	Green	Green	Green	Green
	Gróðurfar og fuglalíf	Green	Green	Green	Yellow	Green	Green	Green	Green	Green
	Önnur vernd	Green	Green	Green	Green	Green	Green	Red	Yellow	Green
	Aðstæður fyrir starfsemi	Fjarlægð frá höfuðborgarsvæði	Yellow	Yellow	Yellow	Yellow	Green	Yellow	Yellow	Yellow
Samgöngumöguleikar		Green	Red	Yellow	Green	Green	Red	Yellow	Green	Green
Landstærð		Green	Green	Green	Yellow	Green	Green	Yellow	Yellow	Green
Hæð yfir sjávarmáli		Green	Green	Red	Red	Green	Green	Green	Green	Green
Nærumhverfi		Red	Green	Green	Red	Red	Red	Green	Green	Yellow
Ólympískar kröfur		Green	Green	Green	Yellow	Green	Green	Green	Green	Green
Eignarhald lands		Red	Red	Red	Red	Green	Green	Red	Red	Red
Skipulagsmál		Red	Red	Red	Red	Red	Red	Yellow	Red	Red