

# Bústaðavegur biðstöð og gönguþverun Nýtt deiliskipulag

## Greinargerð:

Aðdragandi þess að gert er deiliskipulag fyrir svæðið er ný hönnun á biðstöð á Bústaðavegi við Efstaleiti, nýrri gönguþverun yfir Bústaðaveg ásamt framlengingu á núverandi aðreinum inn á Bústaðaveg frá Kringlumýrarbraut.

## Skipulagsmörk

Deiliskipulag er gert fyrir hluta Bústaðavegar frá skipulagsmörkum HverfisSKIPULAG, Hlíðar 3.2 Hlíðarverfi til vesturs að skipulagsmörkum Kringlubær II áfangi til norðurs og að afmörkun deiliskipulags Efstaleiti - RÚV reitur til austurs og til suðurs eru skipulagsmörk svæðisins afmörkuð sunnan við núverandi stígakerfi. Skipulagssvæðið er 9782 fermetrar af stærð sjá afmörkun á uppdrætti.

Til að biðstöð norðan megin við Bústaðaveg sé innan skipulagsmarka deiliskipulagsins að öllu leyti eru skipulagsmörk Kringlubær II áfangi færð norðan megin við núverandi göngu- og hjólastíga breytingu á gildandi deiliskipulagi Kringlubær II áfangi. Núverandi skipulagsmörk Kringlubær II áfangi ná inn á biðstöð norðan megin við Bústaðaveg og er þau mörk færð til í breytingu á gildandi deiliskipulagi Kringlubær II áfangi sem er gerð samhliða þessu deiliskipulagi.

## Bústaðavegur, biðstöðvar og gönguþverun

Skipulagið heimilar breytingar á Bústaðavegi þar sem komið er fyrir nýrri biðstöð strætó sunnan megin við Bústaðaveg við Efstaleiti ásamt því að núverandi biðstöð norðan megin við Bústaðaveg verður hluti af þessu deiliskipulagi. Aðreinar sunnan megin við Bústaðaveg frá Kringlumýrarbraut eru framlengdar inn á Bústaðaveg fram að umferðarljósum við Efstaleiti og gerð er ný gönguþverun yfir Bústaðaveg við núverandi umferðarljós hjá Efstaleiti.

## Breytingar á umhverfi

Gerðar eru eftirfarandi aðlaganir á núverandi umhverfi með tilkomu deiliskipulag Bústaðavegar - ný biðstöð og gönguþverun sunnan megin við Bústaðaveg:

1. Miðeyja á Bústaðaveg er breikkuð vegna gönguþverunar
2. Bætt við gönguljósum við gönguþverun hjá Efstaleiti
3. Aðlögun er gerð á umferðarljósum vegna breytinganna og gönguþverunar
4. Aðlögun er gerð á afvötnun svæðisins vegna breytinga og gönguþverunar
5. Lýsing á svæðinu er aðlöguð vegna breytinga á umhverfinu
6. Landmótun við biðstöð og gangbraut að gönguþverun
7. Ný tenging við núverandi göngustíg sunnan megin við biðstöð

## Mælingar og hönnun

Við mælingar og hönnun getur endanleg útfærsla og staðsetning biðstöðvar, gangbrautar, akreinalína og götugagna innan skipulagsmarka tekið breytingum og er sýnd leiðbeinandi lega á uppdrætti.

## Umferðarljós og raflagnir vegna lýsingar og umferðarljósa

Heimilt er að setja upp ný umferðarljós fyrir nýja gönguþverun við Efstaleiti. Heimilt er að leggja nýjar lagnir fyrir endurhönnun á lýsingu og vegna breytingar á umferðarljósum svæðisins. Lýsingu skal hanna samkvæmt viðurkenndum stöðlum og nota til þess viðurkennd forrit til ákvörðunar á lýsingarmagni. Allar raflagnir skulu vera í samræmi við gildandi kröfur, staðla og aðrar reglur sem í gildi eru og samþykktir Reykjavíkurborgar.

## Plan- og hæðarlega

Í hönnun skal setja fram og ákveða plan- og hæðarlegu gatna og samræma hönnun við yfirborðsfrágang.

## Afvötnun á svæðinu

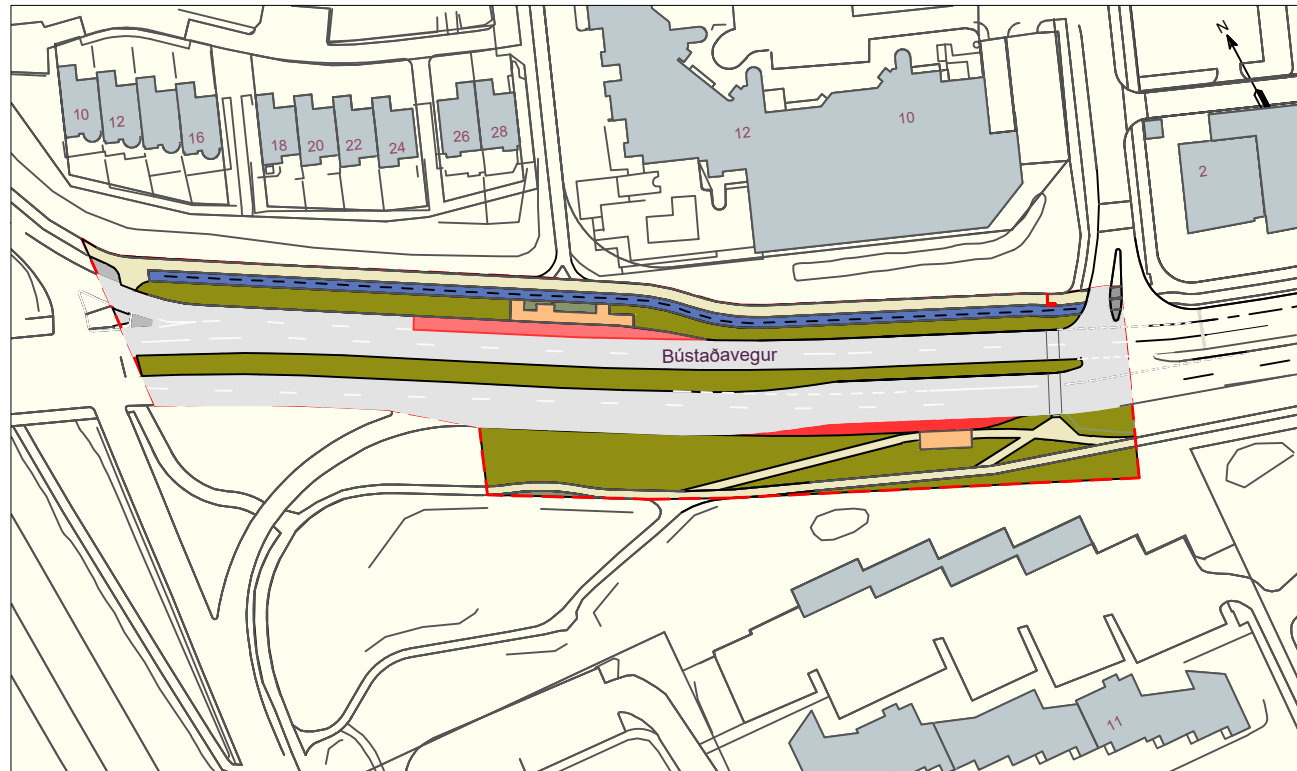
Gert er ráð fyrir lagnaleiðum í götum og gangstéttum og tengingum við allar helstu stofnlagnir.

## Forleifar

Ekki eru þekktar forleifar á svæðinu. Ef það finnst forleifar sem áður voru ókunnar skal tilkynna fundinn til Minjastofnun Íslands eins fljótt og unnt er. Ef forleifar finnast við framkvæmdir skal sá sem fyrir framkvæmdum stendur stöðva framkvæmd þar til ákvörðun Minjastofnunar Íslands um hvort megi halda áfram framkvæmdum liggur fyrir og þá með hvaða skilmálum.

## Mæli- og hæðarblöð

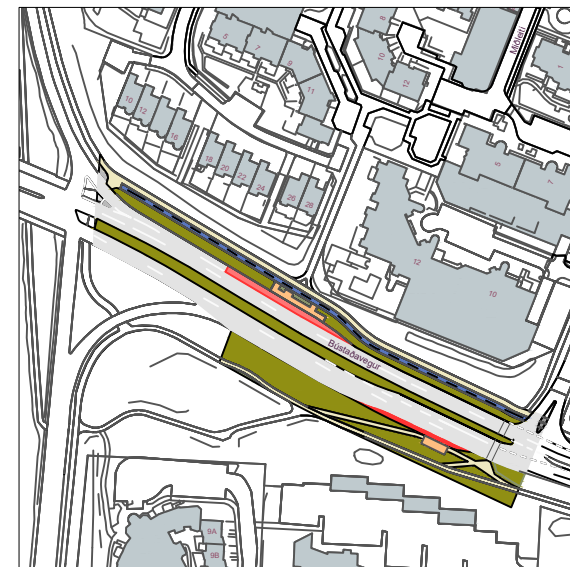
Hæðarblað skal sýna kóta og hæðir framkvæmdar og mæliblöð skulu sýna stærðir og kvaðir ef einhverjar eru o.fl.



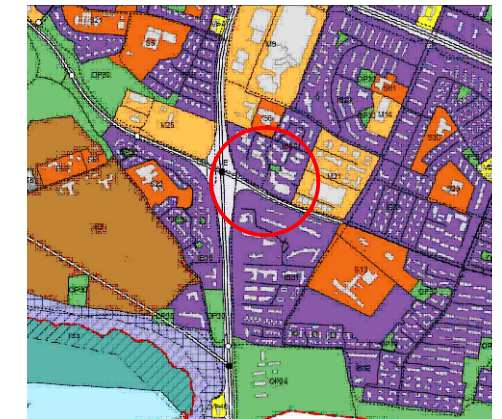
Skipulagsuppdráttur (MKV. 1:1250)



Skýringarmynd fyrir breytingu á deiliskipulagi (MKV. 1:2500)



Skýringarmynd eftir breytingu á deiliskipulagi (MKV. 1:2500)



Hluti úr Aðalskipulagi Reykjavíkur 2040

## SKÝRINGAR

- Skipulagsmörk
- Ný biðstöð
- Ný gangbraut
- Strætó - Sérrein
- Gatnakerfi
- Grassvæði
- Göngustígar
- Hjólastígar

Deiliskipulag þetta er sett fram í eftirtöldum gögnum:  
Uppdráttur í mkv. 1:2000 (A2)

Deiliskipulagsbreyting þessi hefur fengið meðferð í samræmi við ákvæði 1. mgr. 43-gr. skipulagslaga nr 123/2010, var samþykkt í \_\_\_\_\_ þann \_\_\_\_\_ 20\_\_ og \_\_\_\_\_ þann \_\_\_\_\_ 20\_\_

Tillagan var auglýst frá \_\_\_\_\_ 20\_\_ með athugasemdafresti til \_\_\_\_\_ 20\_\_

Auglýsing um gildistöku breytingar á deiliskipulaginu var birt í B-deild Stjórnartíðinda þann \_\_\_\_\_ 20\_\_

Skipulagsfulltrúi Reykjavíkur

HÖNNUÐUR		
<b>COWI</b>		
Urðarhvarfi 6 203 Kópavogi Sími: 422 3000 Fax: 422 3001 www.cowi.com cowi@cowi.com Kt: 430572-0169		
<small>© ÖLL AFRITUN OG AFRITUN TEIKNINGAR, AÐ HLUTA EDA HEILD, ER HÁÐ SKRIFLEGU LEYFI HÖFUNDA.</small>		
HEITI VERKS		
<b>Reykjavíkurborg</b> Biðstöð og gönguþverun Bústaðavegur við Efstaleiti		
HEITI TEIKNINGAR		
Skipulagsuppdráttur		
VERKNÚMUR	MKV.	STÆRÐ
A297559	1:100	A2
DAGSETNING	ÚTGÁFA	
08.04.26	1.0	