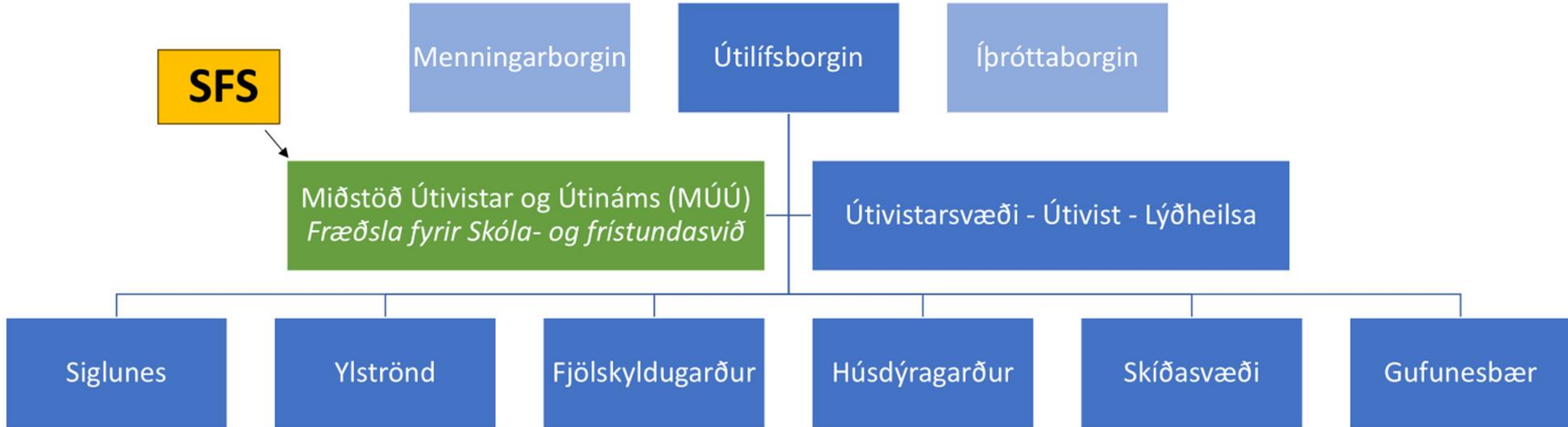


MÍR

Menningar- og íþróttasvið Reykjavíkur





Mikil tækifæri sem liggja í
framtíðaruppbyggingu
vetraríþróttar og útlífs innan
borgarmarkanna fyrir almenning
í anda lýðheilsu og forvarna

Vetrargarðurinn

- Stuðlar að aukinni útvist og hreyfingu
- Áhersla á fjölskylduvænt svæði og fyrir byrjendur fyrir þá sem vilja stunda skíðaíþróttina
- Skíðaá skólatíma fyrir börn í leik- og grunnskóla, móttaka hópa frá frístundaheimilum, félagsmiðstöðvum og ýmsum félagsamtökum
- Bætt aðstaða fyrir skíða og snjóbrettaæfingar fyrir skíðafélögin.
- Stuðlar að aukinni íþróttabátttöku og útiveru barna og ungmenna í Breiðholti.
- Styður við uppbyggingu skíðasvæðisins í Bláfjöllum og í Skálafelli - markhópur stækkar.
- Staðsetning góð
 - Stutt að fara
 - Veður hagstætt
 - Frábært útsýni yfir borgina



Breiðholtsbrekka eins og hún leit
út fyrir framkvæmdir



Framtíðarsvæðið – þrjár skíðabrekkur, ný sleðabrekka, brettasvæði og byrjendasvæði



Brettasvæði

Sleðabrekka

Öxlin

Æfingabrekka

Aðalbrekka

Byrjendasvæði

Sjónarhorn í breyttri brekku



Þurrskíðun í æfingabrekku





Vetrargarður áfangaskipt fjárfesting

- Efnis og landmótun í gangi samhliða framkvæmdum við Arnarnesveg, sáning í brekkur.
- Lyfta, lýsing í brekkum, snjógirðingar, gróðursetning, bílastæði og húsnæði og tækjakaup.
- Snjóframleiðsla – þurrskíðun.



Skíðað í dalnum

Framtíðaruppbygging Ártúnsbrekkunnar

Útivist í Elliðaárdalnum

- Brekkan stuðlar að aukinni fjölbreytni til útivistar að vetri.
- Staðsett miðsvæðis í borginni
- Veðurfar hagstætt
- Gott aðgengi
- Styður við uppbyggingu á svæðinu
 - Starfsemi Elliðaárstöðvarinnar.
 - Toppstöðin
 - Elliðaárdalur - útivistarsvæði







