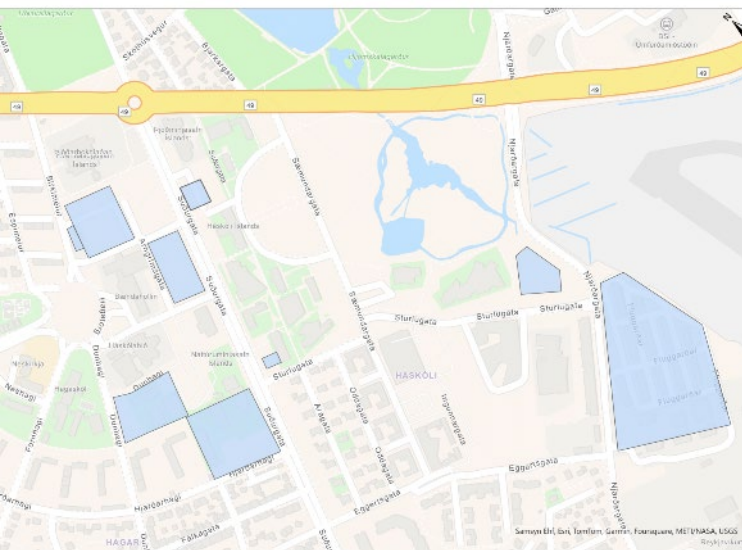




Um samgöngumatið

Helstu atriði

- Byggir á þróunaráætlun HÍ og Reykjavíkurborgar
- Byggir á uppbyggingarheimildum skv. gildandi deiliskipulagi.
- Samgöngumatið á að varpa ljósi á möguleg áhrif uppbyggingar á svæðinu til framtíðar og öðrum þáttum sem hafa áhrif á ferðavenjur
 - Þá voru útfærðar nokkrar sviðsmyndir sem endurspeglar Þróunaráætlunina og önnur áform
- Samgöngumatið er byggt upp á þessa leið:
 - Núverandi aðstæður
 - Uppbyggingaráform og breytingar á svæði HÍ
 - Forsendur, aðferðafræði og sviðsmyndir
 - Niðurstöður
 - Umfjöllun





Forsendur

Áætluð framvinda uppbyggingar

SVÆÐI	NR.	NAFN GÖTU EÐA REITS	VERKEFNI	LANDNOTKUN	BYGGINGARMAGN		TÍMABIL	
					Áætlað	Efri mörk		
Vestur	4	Suðurgata við Þjóðarþóklóðu (græn svæði)	Þróunaráætlun HÍ	Skrifstofa	3.600	7.500	2025-2030	
	5	Bensínstöðvarreitir við Birkimel	Einkalóð - Ný uppbygging	Íbúðir	4.700		2025-2030	
	6-7	Reitir milli Eddu, Þjóðarþóklóðu og Sögu	Þróunaráætlun HÍ	Skrifstofa	18.400	18.400	2030-2040	
	8	Reitur á milli Sögu og Aðalbyggingar HÍ	Þróunaráætlun HÍ	Háskóli	13.000	14.800	2030-2040	
	9	Dunhagi, reitur á milli Háskólalíós og VR	Þróunaráætlun HÍ	Háskóli	5.200	12.000	2030-2040	
	10	Hjarðarhagi / Suðurgata (VR I, II og III)	Þróunaráætlun HÍ	Háskóli	18.150	43.950	2030-2040	
	P	Þjóðarþókláða stækkun	Möguleg stækkun	Háskóli	6.701		2030-2040	
	V	Veröld stækkun	Möguleg stækkun	Háskóli	1.771		2030-2040	
	Austur	11	Suðurgata, reitur milli Aðalbyggingar og Þjóðminjasafnsins	Þróunaráætlun HÍ	Háskóli	2.000	4.500	2030-2040
		12	Suðurgata/Sturlugata, reitur við Árnagarð	Þróunaráætlun HÍ	Háskóli	1.200	2.000	2030-2040
13		Njarðargata, reitur milli Öskju og ÍE (grænt svæði)	Þróunaráætlun HÍ	Stofnun	16.400	16.400	2025-2030	
14*		Njarðargata, reitur austan ÍE (Fluggarðar)	Þróunaráætlun HÍ	Skrifstofa	80.000	120.000	2040+	
B		Ingunnargata 1	Vísindagarðar	Skrifstofa	8.500		2025-2030	
E		Ingunnargata 3	Vísindagarðar	Háskóli	7.200		2025-2030	
H		Ingunnargata 5	Vísindagarðar	Skrifstofa	9.100		2030-2040	
J		Bjargargata 3	Vísindagarðar	Skrifstofa	7.700		2025-2030	
L		Eggertsgata 35 milli Torfhildargötu og Njarðargötu	Vísindagarðar	Skrifstofa	8.575		2040+	



*Gert er ráð fyrir að 20.000 m² á þróunarreit 14 (Fluggarðar) byggist upp á tímabilinu 2030-2040.

Samantekt

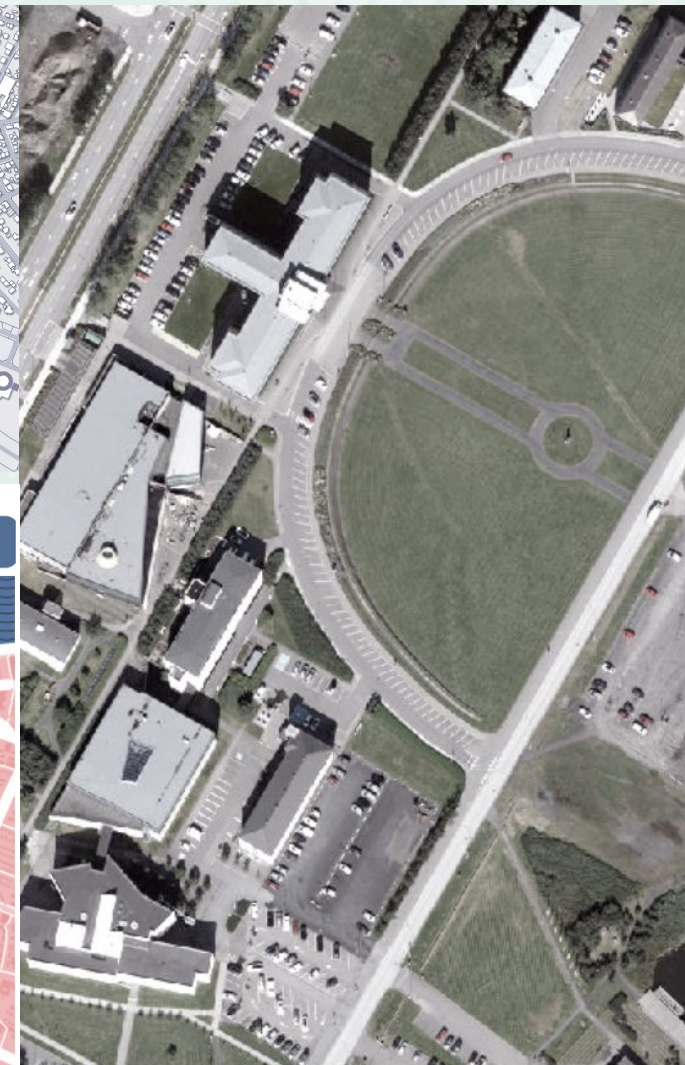
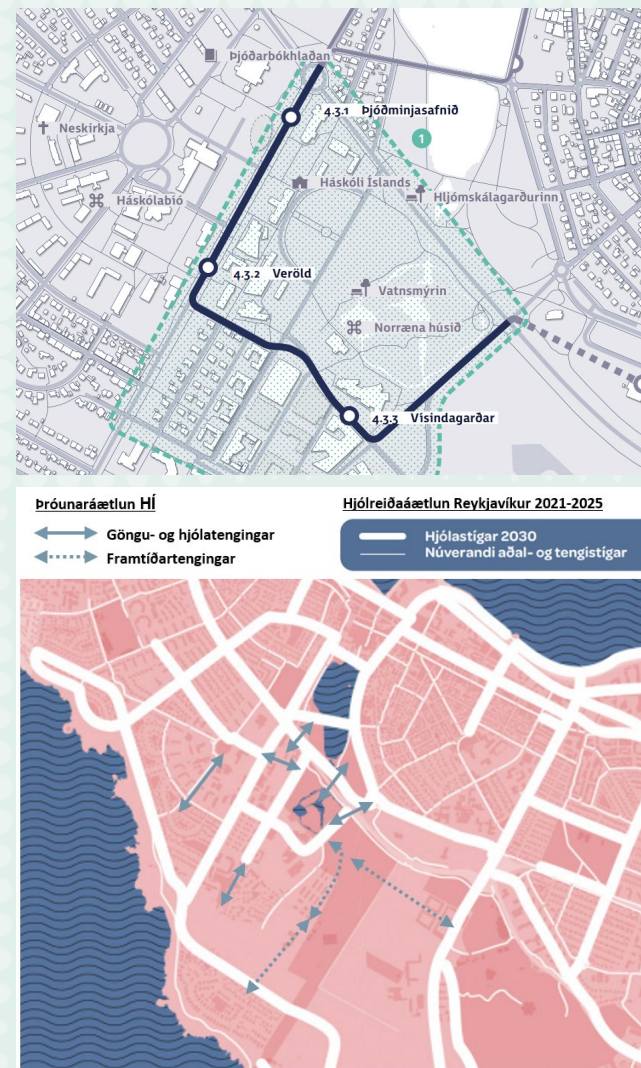
Helstu niðurstöður - sviðsmyndagreining

- Bættar almenningssamgöngur og innleiðing bílastæðastefnu hefur jákvæð áhrif á framtíðarumferð á háskólasvæðinu.
 - Hvort sem farið verði í uppbyggingu eða ekki.
 - Niðurstöður benda til þess að þessir tveir þættir munu spila lykilhlutverk í að ná fram loftslagsmarkmiðum Reykjavíkurborgar.
 - Markmiðum um breyttar ferðavenjur verði náð
- Áhrif á umferð akandi
 - Greina þarf betur umferðarástand á Njarðargötu
 - Lokun Sæmundargötu eykur umferðarpunga á Njarðargötu
 - Uppbygging á Fluggörðum og reit L kallar á enn frekari samgönguaðgerðir

Samantekt

Niðurstöður frh.

- Aðgengi gangandi og hjólandi verða til fyrirmyndar
- Almenningsamgöngur verða öflugar
- Núverandi fjöldi bílastæða er í hámarki



Tillögur til nánari skoðunar

Bílastæðastefna

- Útfæra þarf ítarlega bílastæðastefnu fyrir háskólasvæðið í heild
 - Gjaldskyld bílastæði
 - Hæfilegur fjöldi bílastæða
 - Staðsetning miðlægra bílastæðahúsa
 - Umbreyting stæða á yfirborði



Tillögur til nánari skoðunar

Blönduð byggð

- Draga betur fram hvaða landnotkun er fyrirhuguð hvar, því landnotkunin hefur mikil áhrif á ferðasköpun fyrir háskólasvæðið
- Blönduð byggð þ.e. háskóla- og atvinnustarfsemi ásamt stúdentaíbúðum, þjónustu og verslun getur verið mikilvægur liður til þess að stytta ferðir, draga úr bílferðum og auka hlutdeild vistvænna ferðamáta

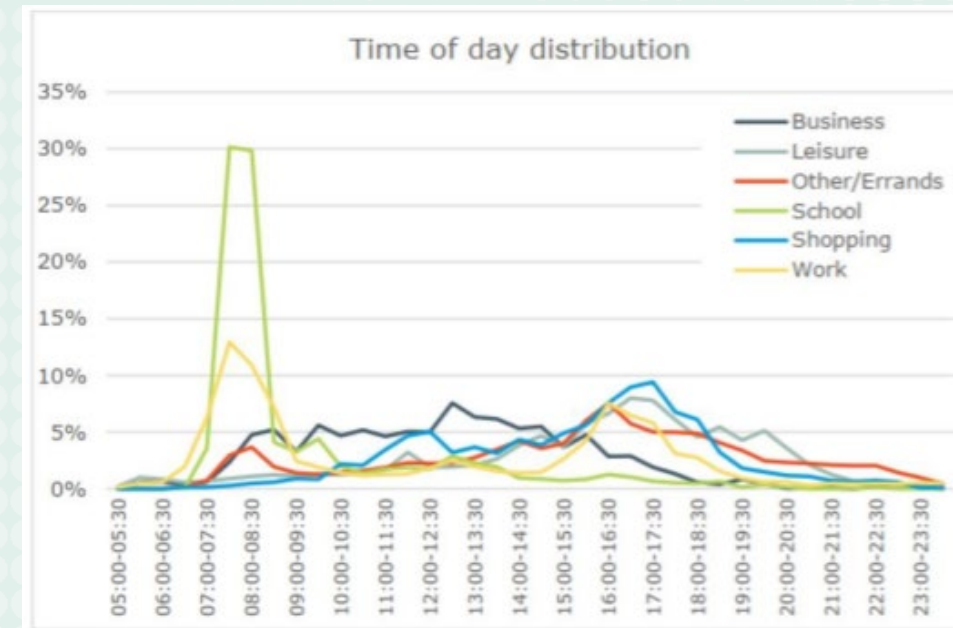
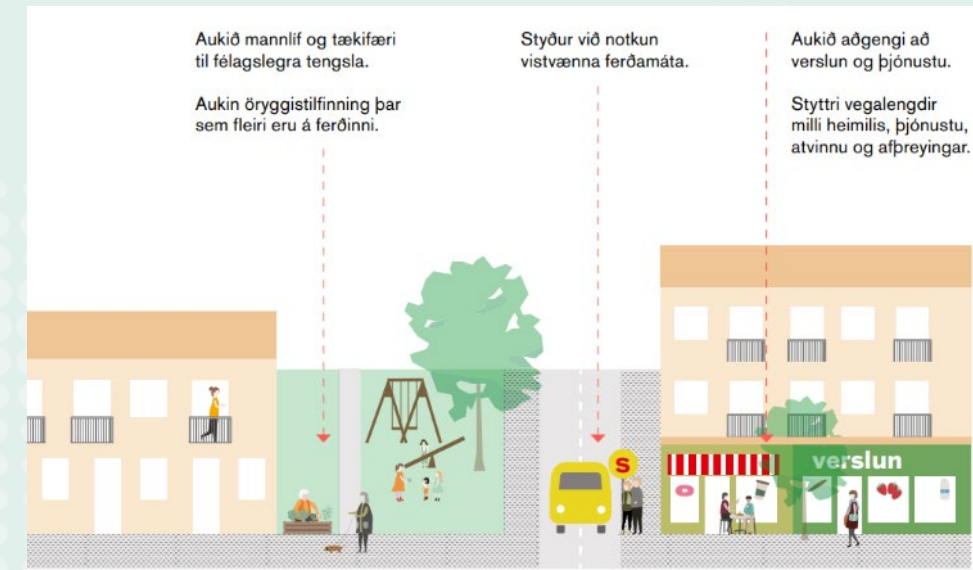


Figure 3-2 Time of day distribution, based on travel survey data

COWI & Mannvit (2020). Transport Model for the capital area of Iceland – SLH.

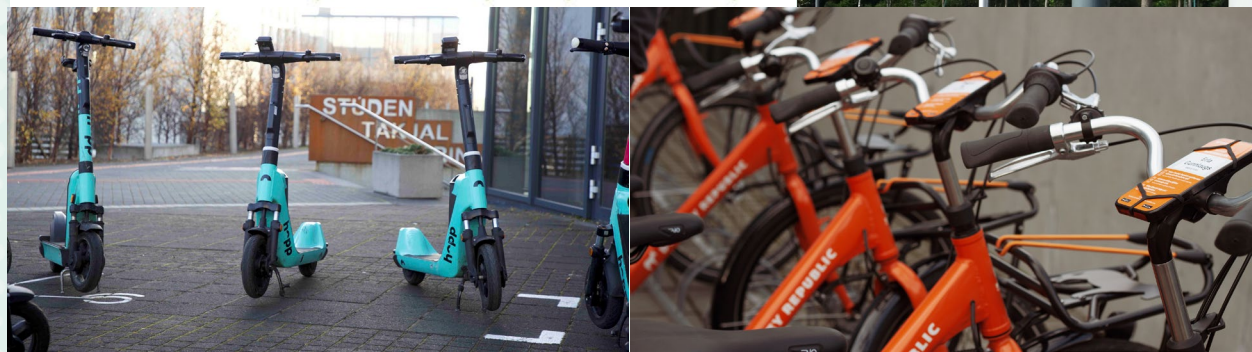
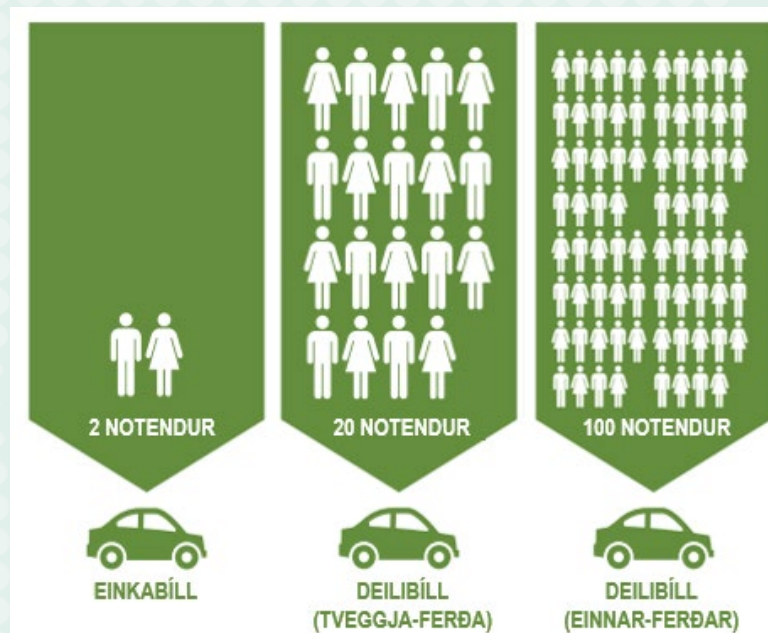


Leiðbeiningar um Sjálfbært skipulag og vistvænar samgöngur

Tillögur til nánari skoðunar

Stuðla að framboði deilifaramáta

- Mikilvægt er að styðja við vöxt á deiliferðamátum líkt og deilibílum, -hjólum og –rafskútum
- Lagt er til að lögð sé meiri áhersla á að styðja á við deiliferðamáta m.a. aðgengi að bæði deilibílum
- Mikilvægt að nemendur og starfsmenn sem kjósa að keyra í háskólann geti í vaxandi mæli farið samferða með samnemendum/samstarfsfólki



Tillögur til nánari skoðunar

Önnur atriði

- Borgarlína taki mið af aukinni uppbyggingu og hugað sé að skiptingum milli leiða
- Greina betur afkastagetu gatna og gatnamóta, og áhrif færri bílastæða
- Mæla þarf þróun á umferð og ferðavenjum

