

Sævarhöfði 2-2A

tillaga um breytingu á deiliskipulagi

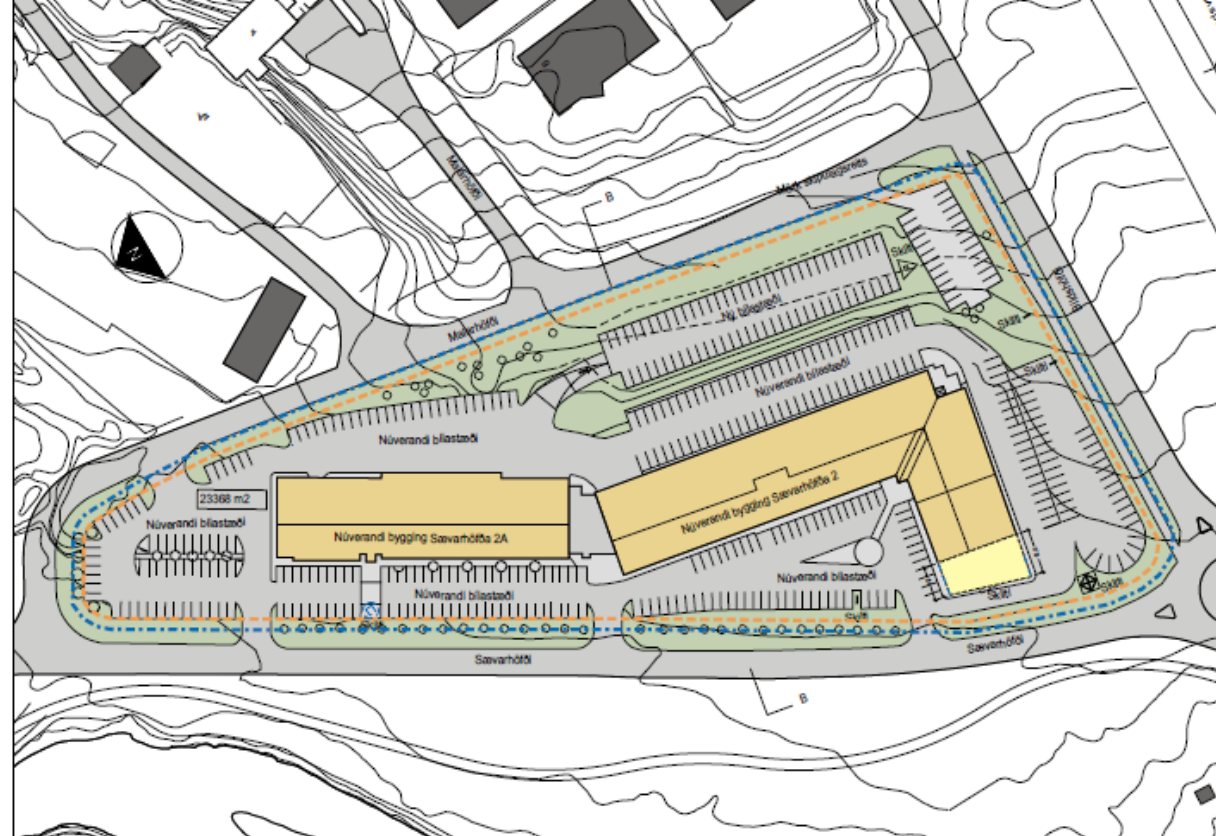
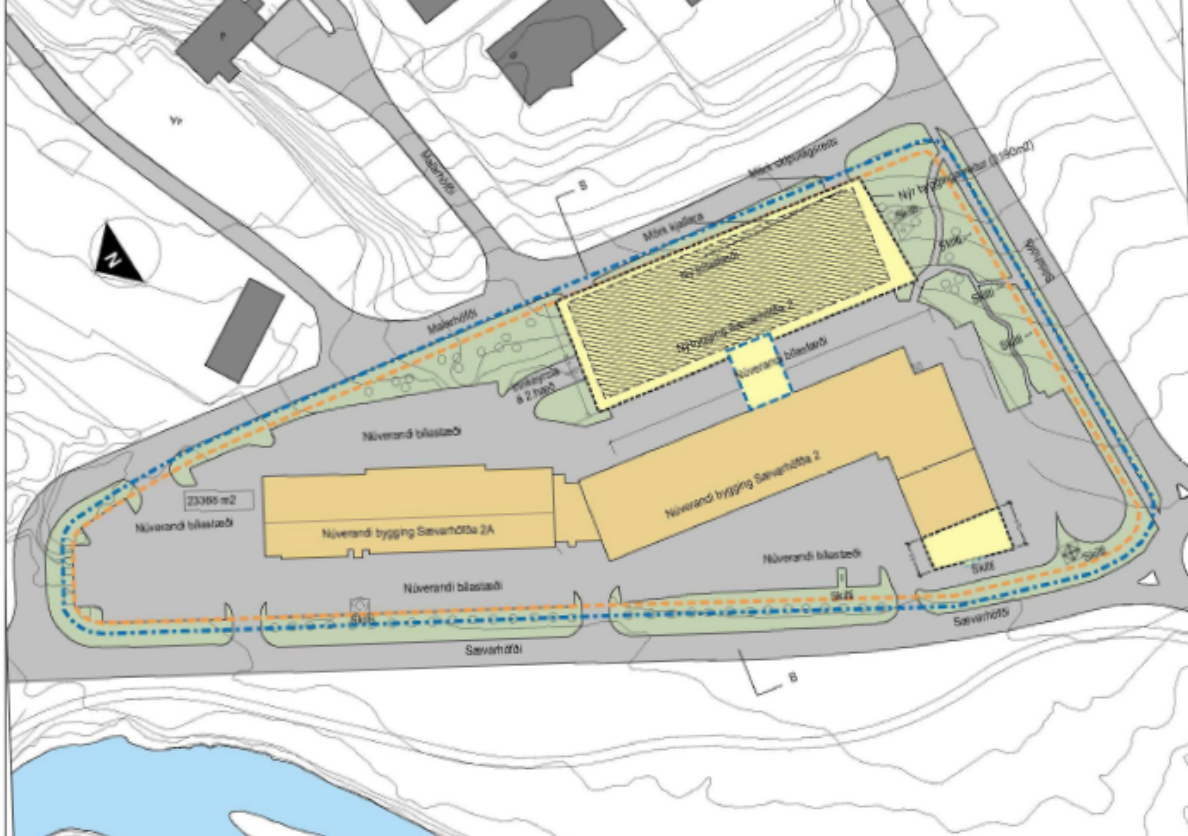
Lögð fram umsókn BL ehf., dags. 18. desember 2024, um breytingu á deiliskipulagi lóðarinnar nr. 2-2A við Sævarhöfða. Í breytingunni sem lögð er til felst að fella niður byggingarreit við Malarhöfða sem og byggingarreit tengigagns sem var heimilaður milli núverandi byggingar og fyrirhugaðrar byggingar við Malarhöfða. Í stað byggingarreits er fyrirhugað að koma fyrir bílastæðum og einnig er gert ráð fyrir að bílastæðum við Bíldshöfða, með innkeyrslu frá Malarhöfða, sé fjölgað, samkvæmt uppdr. Arkís, dags. 12. nóvember 2024.



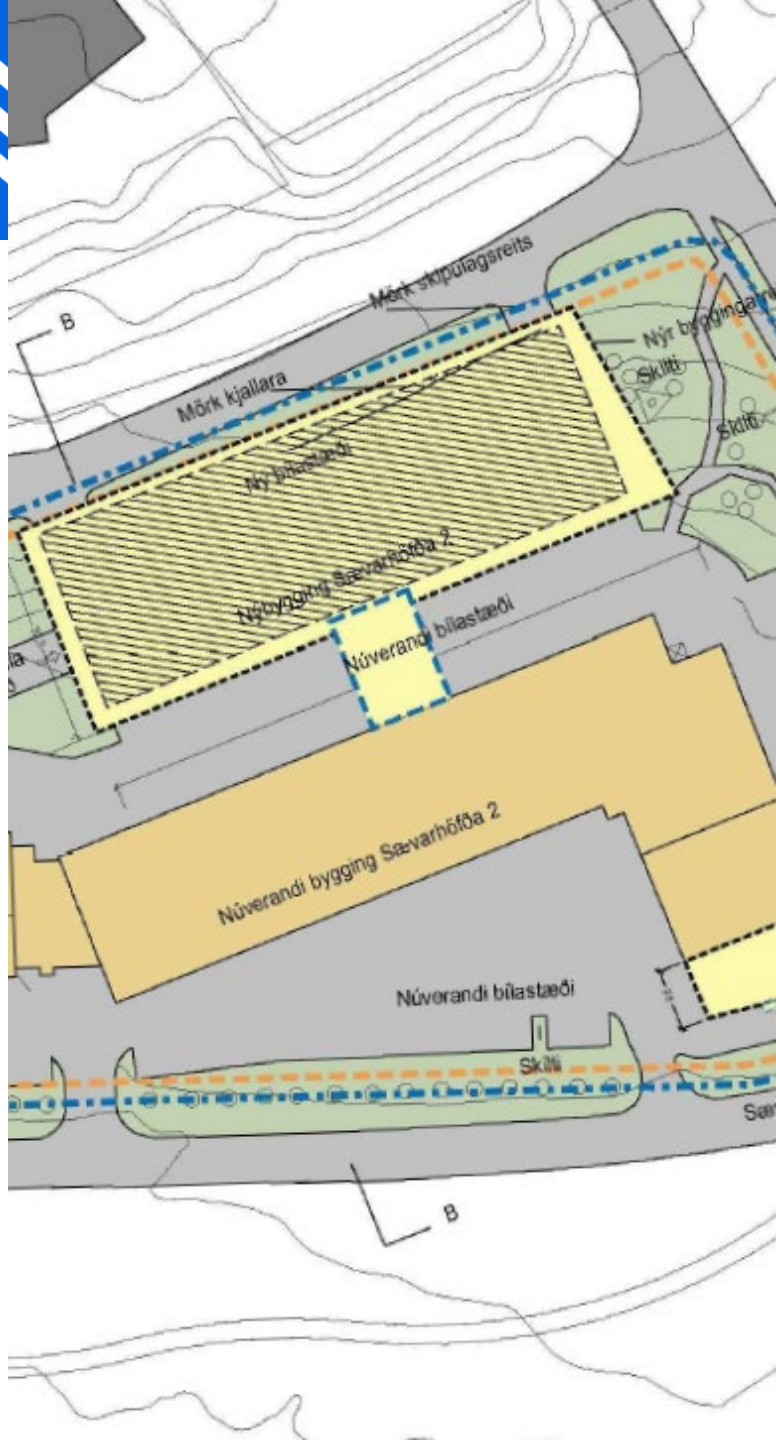


Aðalskipulag – Miðsvæði

Fyrst og fremst gert ráð fyrir rýmisfrekum verslunum, heildsölum og skrifstofum. Léttur iðnaður og verkstæði eru leyfð. Að öllu jöfnu er ekki gert ráð fyrir íbúðarhúsnæði, gistiheimilum eða hótelum, nema það sé sérstaklega tilgreint í deiliskipulagi. Á svæði M4a, vestan Breiðhöfða, eru íbúðir heimilar, einkum á efri hæðum.



Lóðarhafi óskar eftir að fella niður byggingarreit við Malarhöfða sem og byggingarreit tengigagns sem var heimilaður milli núverandi byggingar og fyrirhugaðrar byggingar við Malarhöfða. Í stað byggingarreits er fyrirhugað að koma fyrir bílastæðum og einnig er gert ráð fyrir bílastæðum við Bildshöfða, með innkeyrslu frá Malarhöfða.

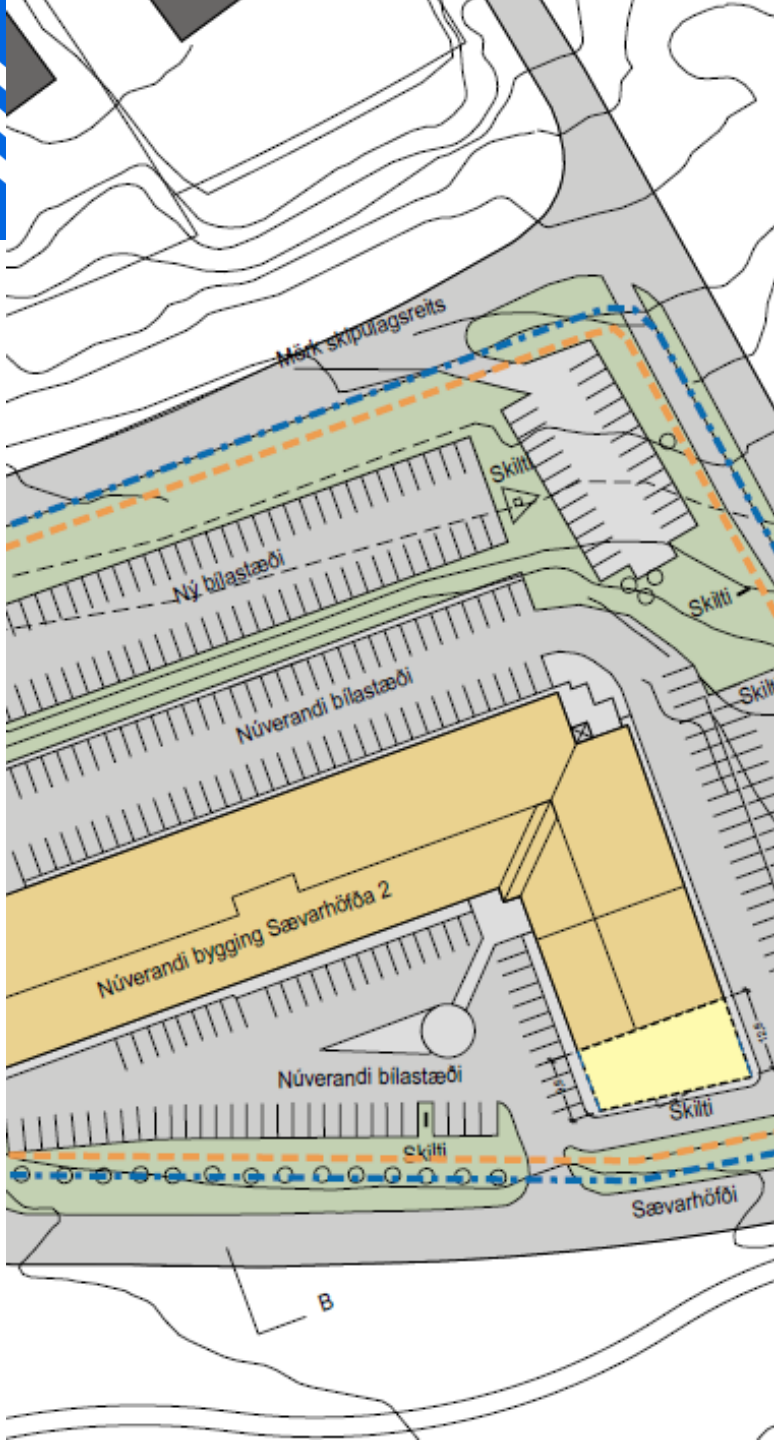


Gildandi deiliskipulag

Á lóð 2 við Sævarhöfða var fyrirhugað að byggja bílgeymslu- og þjónustubyggingu á tveimur hæðum, sem gengi inn í landið upp að Malarhöfða, þ.e. eins til tveggja hæða límtrésbyggingu í samræmi viðnúverandi byggingar.

Í byggingunni var fyrirhuguð verslunar – og þjónustustarfsemi auk bílgeymslu.

Heildarstærð fyrirhugaðrar byggingar átti að vera um 6630 m², þar af var áætlað að um 3830 m² yrðu bílgeymsla.

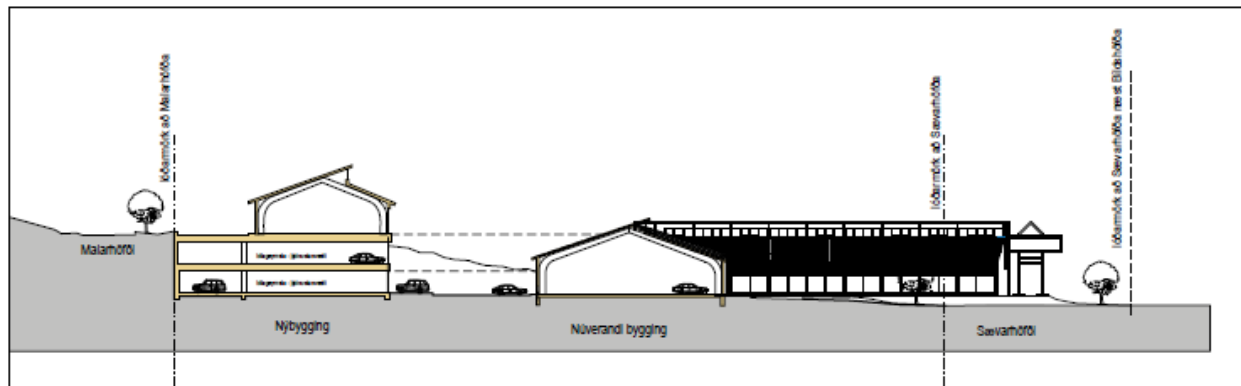


Deiliskipulagsbreyting

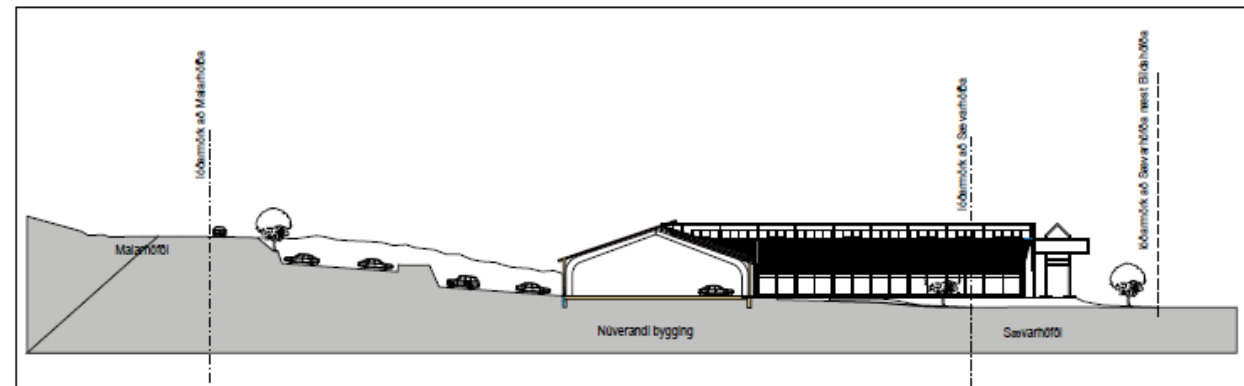
Deiliskipulagstillaga gerir ráð fyrir að byggingarreitur við Malarhöfða sé felldur niður sem og byggingarreitur tengigangs sem var heimilaður milli núverandi byggingar og fyrirhugaðrar byggingar við Malarhöfða.

Í stað byggingarreits er fyrirhugað að koma fyrir bílastæðum og einnig er gert ráð fyrir að komið sé fyrir nýjum bílastæðum í suðausturhorni lóðarinnar með innkeyrslu/aðkomu frá Malarhöfða.

Bílastæðum á lóð fækkar úr 500 bílastæðum í 436 bílastæði.



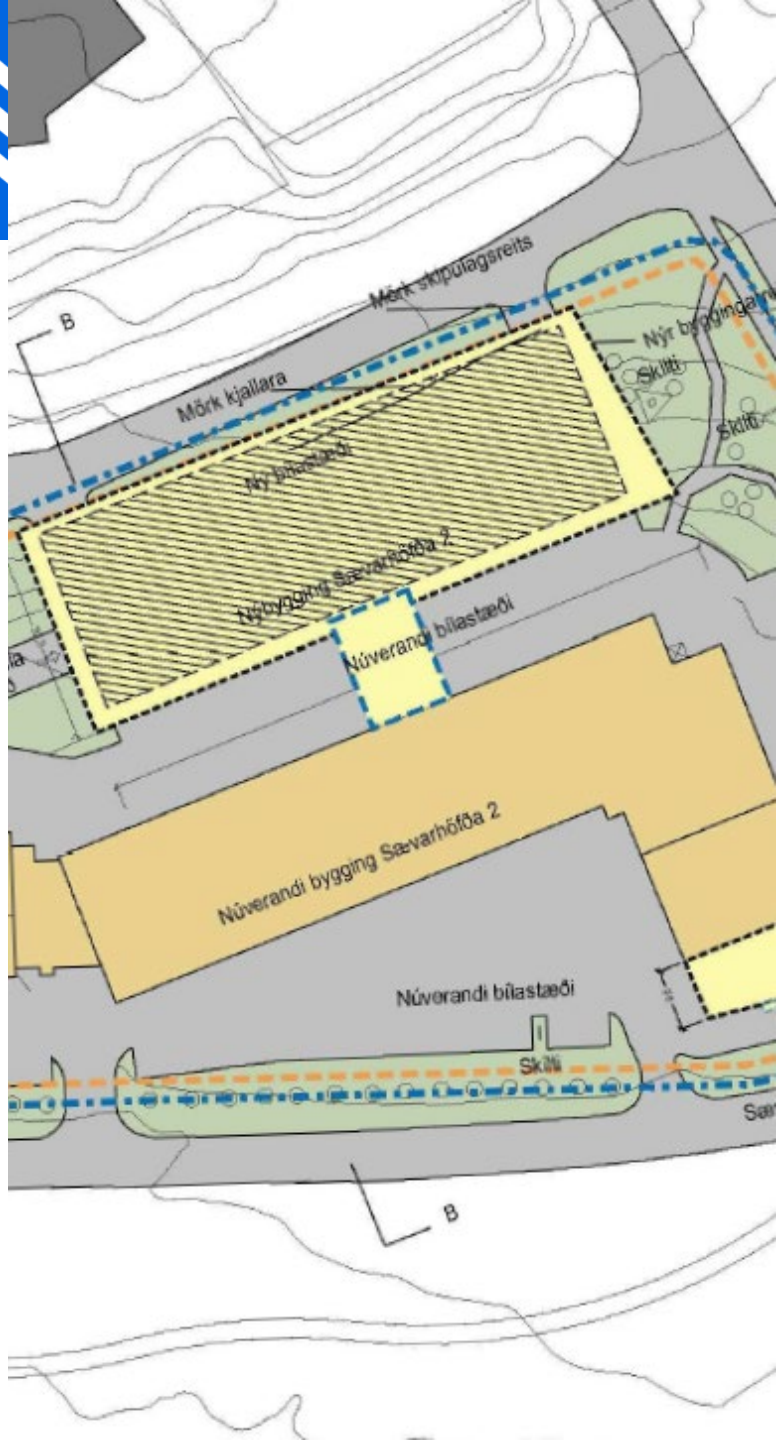
GILDANDI KENNISNIÐ SÆVARHÖFÐA 2-2A M 1:500



KENNISNIÐ DEILISKIPULAGSTILLAGA SÆVARHÖFÐA 2-2A M 1:500

Kennisnið fyrir og eftir breytingu.





Afgreiðsla

Lagt er til að tillögu að breytingu á deiliskipulagi verði synjað.