



Umhverfis- og skipulagsráð 01.07.2026

Sæbrautarstokkur

Kristján Árni Kristjánsson
Höfuðborgarsvæði, Vegagerðin





Hvað er stokkur?

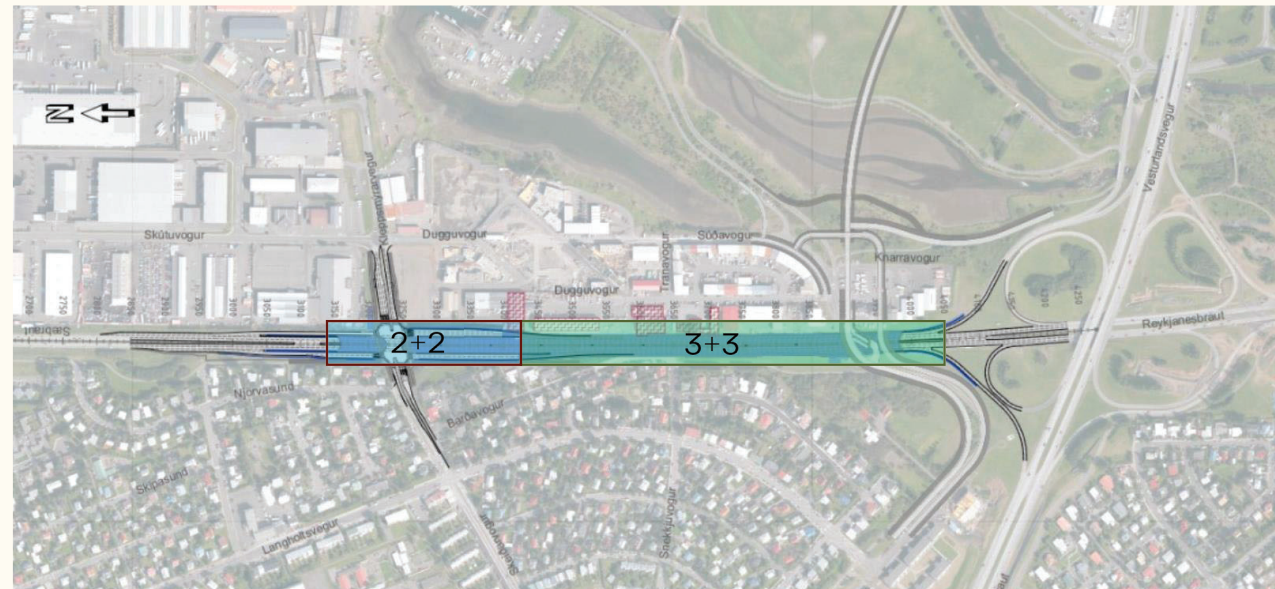


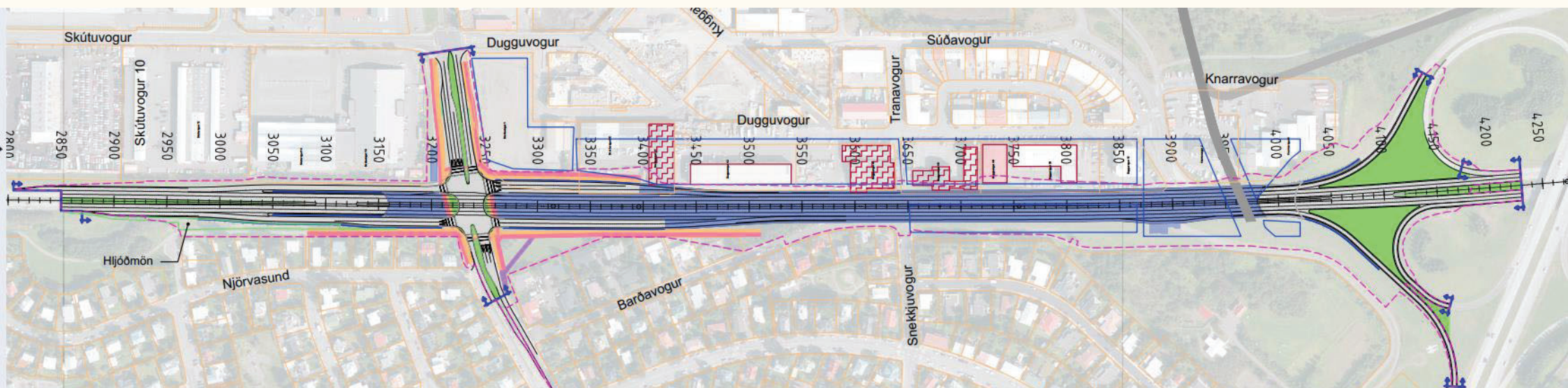
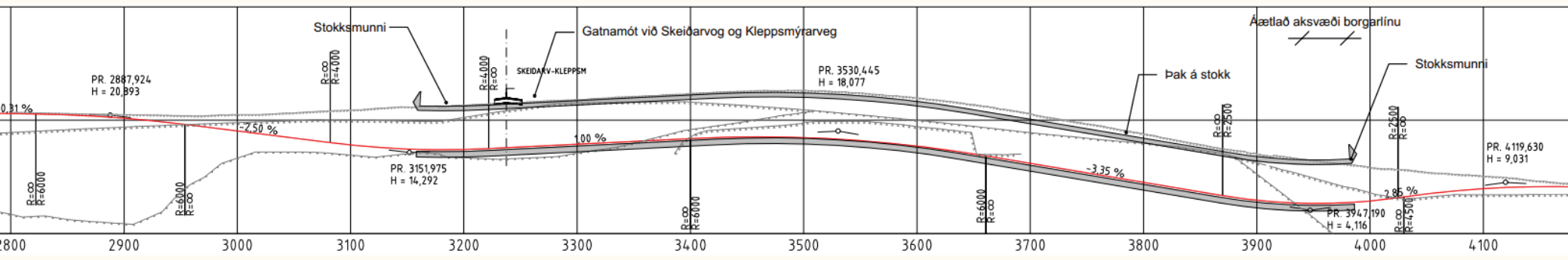
Ávinningur

- Greiðari samgöngur fyrir akandi og aukið umferðaröryggi með lausnum sem gefa frjálst flæði yfir langan kafla Reykjanesbrautar (Sæbrautar) með afnámi gatnamóta við Súðarvog og mismögum gatnamótum við Kleppsmýrarveg.
- Greiðari samgöngur fyrir gangandi og hjólandi og aukið umferðaröryggi með tengingum ofan á stokki milli borgarluta austan og vestan megin við Sæbraut.
- Greiðar samgöngur fyrir Borgarlínu og Strætó með mismögri þverun við Sæbraut á sérakreinum.
- Hljóðvist og loftgæði eru bætt yfir langan kafla stofnvegjar.
- Verkefnið bætir samgöngur á meginstofnvegi í samræmi við markmið 2.4 í Svæðisskipulagi höfuðborgarsvæðisins.
- Bættar tengingar almenningsgangna sem og fyrir gangandi og hjólandi stuðla að auknu hlutfalli ferða vistvænna samgöngumáta sem er þáttur í að mæta loftlagsmarkmiðum stjórnvalda.
- Aukið rými til uppbyggingar og borgarþróunar fjölgar jafnframt mögulegum notendum vistvænna gangna.
- Á yfirborði stokksins er gert ráð fyrir nýjum borgargarði með gróðri, göngu- og hjólastígum og góðri aðstöðu til útivistar og samveru.

Sæbrautarstokkur

- 850m langur stokkur frá Miklubraut og norður fyrir Kleppsmýrarveg/Skeiðarvog
- Sæbraut lækkar á yfir 1 km kafla.
- Gert er ráð fyrir að framkvæmdasvæðið nái yfir um 1.400 m kafla, og 50 m breidd
- Ný mislæg gatnamót við Kleppsmýrarveg/Skeiðarvog ofan á stokknum
- Borgarlína fer yfir stokkinn í suður enda
- Þversnið stokks
 - Steyptur veggur skilur að akstursstefnur
 - 3 akreinar í hvora átt gegnum megnið af stokknum
 - 2 akreinar í hvora átt gegnum syðsta hluta





Hvar stendur verkefnið?

Lokið

- Frumdrög unnin 2020 – 2021
- Matsáætlun kynnt 2022
- Forhönnun unnin 2022 – 2024
- Framkvæmd tímabundinnar göngu- og hjólabrúar yfir Sæbraut

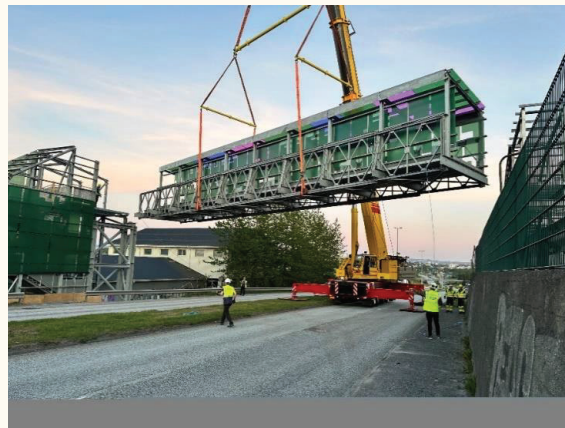
Framundan / í gangi

- **Kynning umhverfismatsskýrslu maí/júní 2026**
- **Kynning deiliskipulags maí/júní 2026**
- Útboð verkhönnunar 2026
- Verkhönnun 2026-2028
- **Framkvæmd 2027 - 2031**

Hvar stendur verkefnið?

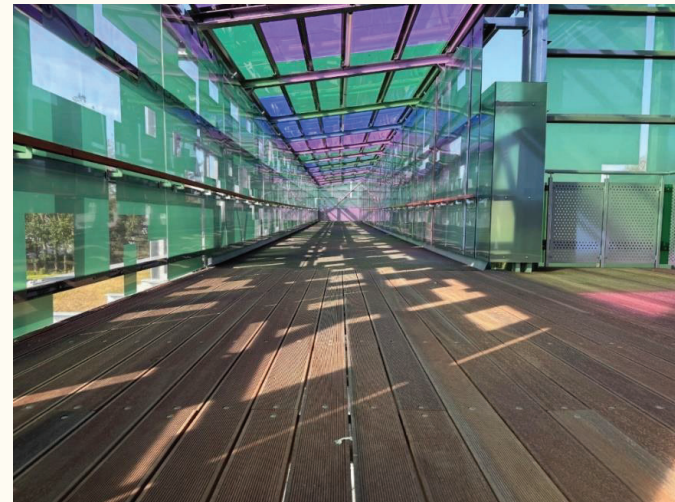
Lokið

- Frumdrög unnin 2020 – 2021
- Matsáætlun kynnt 2022
- Forhönnun unnin 2022 – 2024
- Framkvæmd tímabundinnar göngu- og hjólabrúar yfir Sæbraut



Framundan / í gangi

- **Kynning umhverfismatsskýrslu maí/júní 2026**
- **Kynning deiliskipulags maí/júní 2026**
- Útboð verkhönnunar 2026
- Verkhönnun 2026-2028
- **Framkvæmd 2027 - 2031**



Helstu áskoranir

- Framkvæmt í þéttbýli
- Takmarkað pláss, breitt framkvæmdasvæði í núverandi vegstæði stofnveggar
- Byggingar þétt við framkvæmdasvæðið
- Veitunnviðir
- **Umferð á framkvæmdatíma**













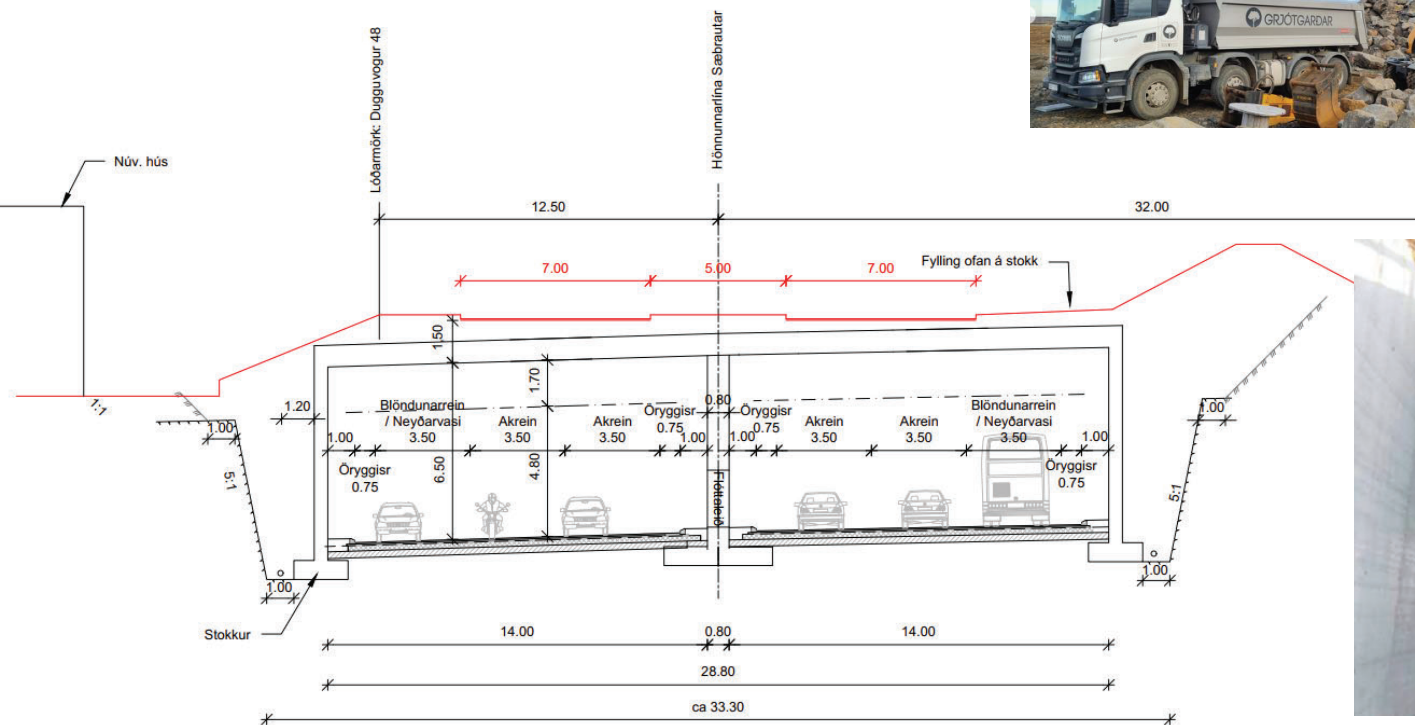


Aukaglærur

Snið - Efnisflutningar

Rúmmál efnis sem þarf að flytja burt -> Breidd x Hæð x Lengd -> 35m x 10m x 1300m -> ~450 þúsund rúmmetrar
Gamla Laugardalshöllin rúmar um 45 þúsund rúmmetra þannig að þetta eru um 10 Laugardalshallir

Háð lengd á framkvæmdartíma þá gætu þetta orðið allt að 70 bílar á dag frá svæðinu



Forsaga verkefnis

Áætlanir um endurgerð gatnamóta við Kleppsmýrarveg og Súðarvog

Mikil uppbygging austan Sæbrautar í Vogabyggð og Ártúnshöfða

Forsaga verkefnis

Áætlanir um endurgerð gatnamóta við Kleppsmýrarveg og Súðarvog

Mikil uppbygging austan Sæbrautar í Vogabyggð og Ártúnshöfða



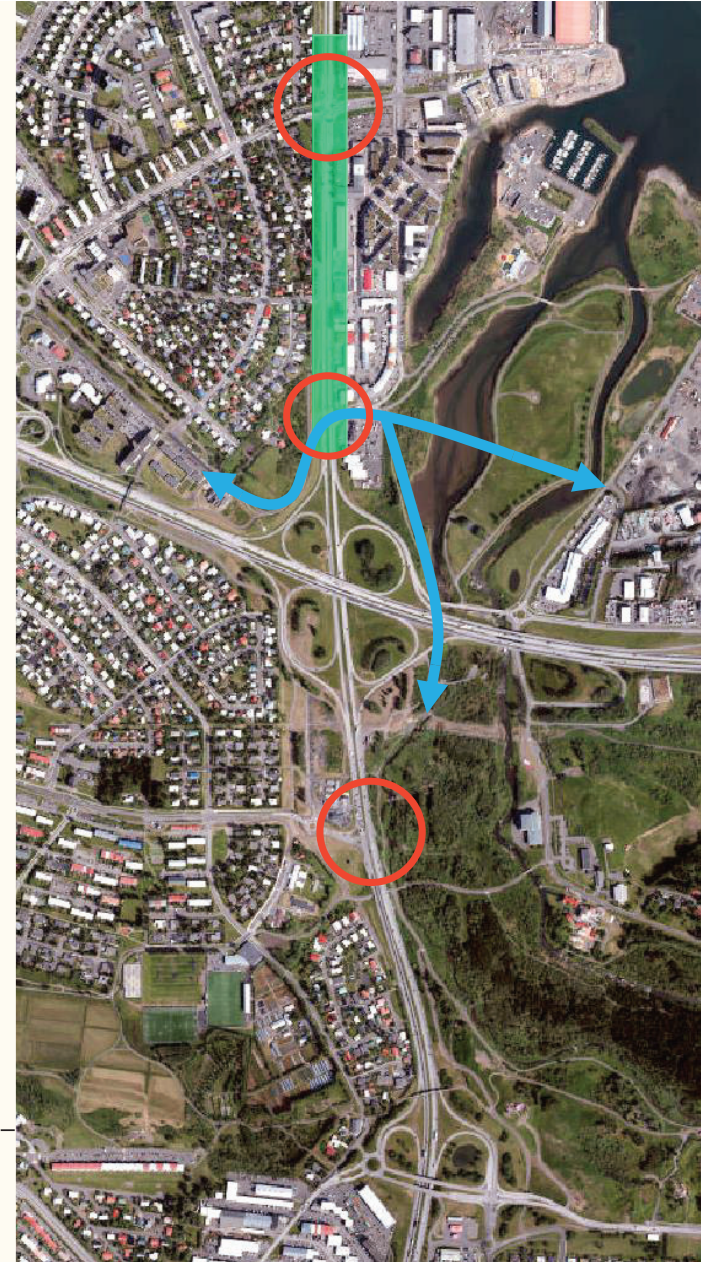
Forsaga verkefnis

Áætlanir um endurgerð gatnamóta við Kleppsmýrarveg og Súðarvog

Mikil uppbygging austan Sæbrautar í Vogabyggð og Ártúnshöfða

Samgöngusáttmáli 2019

- Borgarlína þverar Sæbraut
- Stokkur á Sæbraut
- Mislægar lausnir yfir lengri kafla Reykjanesbrautar
 - Gatnamót við Bústaðaveg



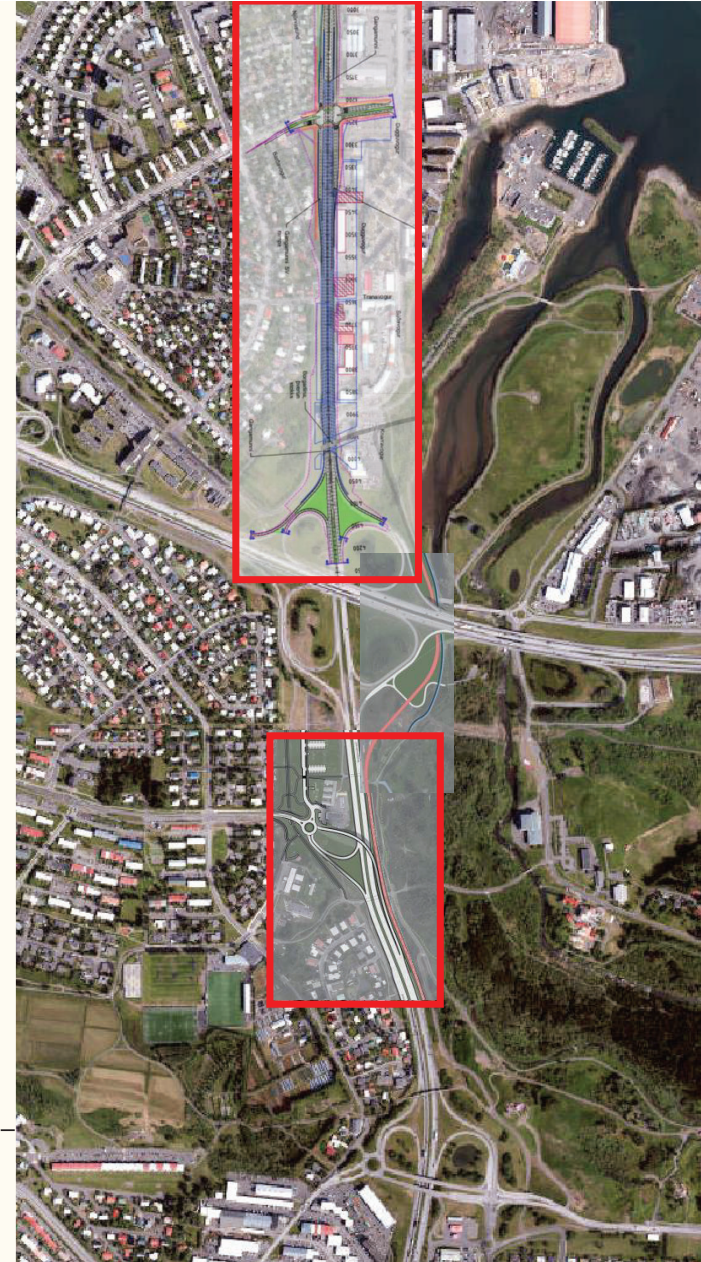
Forsaga verkefnis

Áætlanir um endurgerð gatnamóta við Kleppsmýrarveg og Súðarvog

Mikil uppbygging austan Sæbrautar í Vogabyggð og Ártúnshöfða

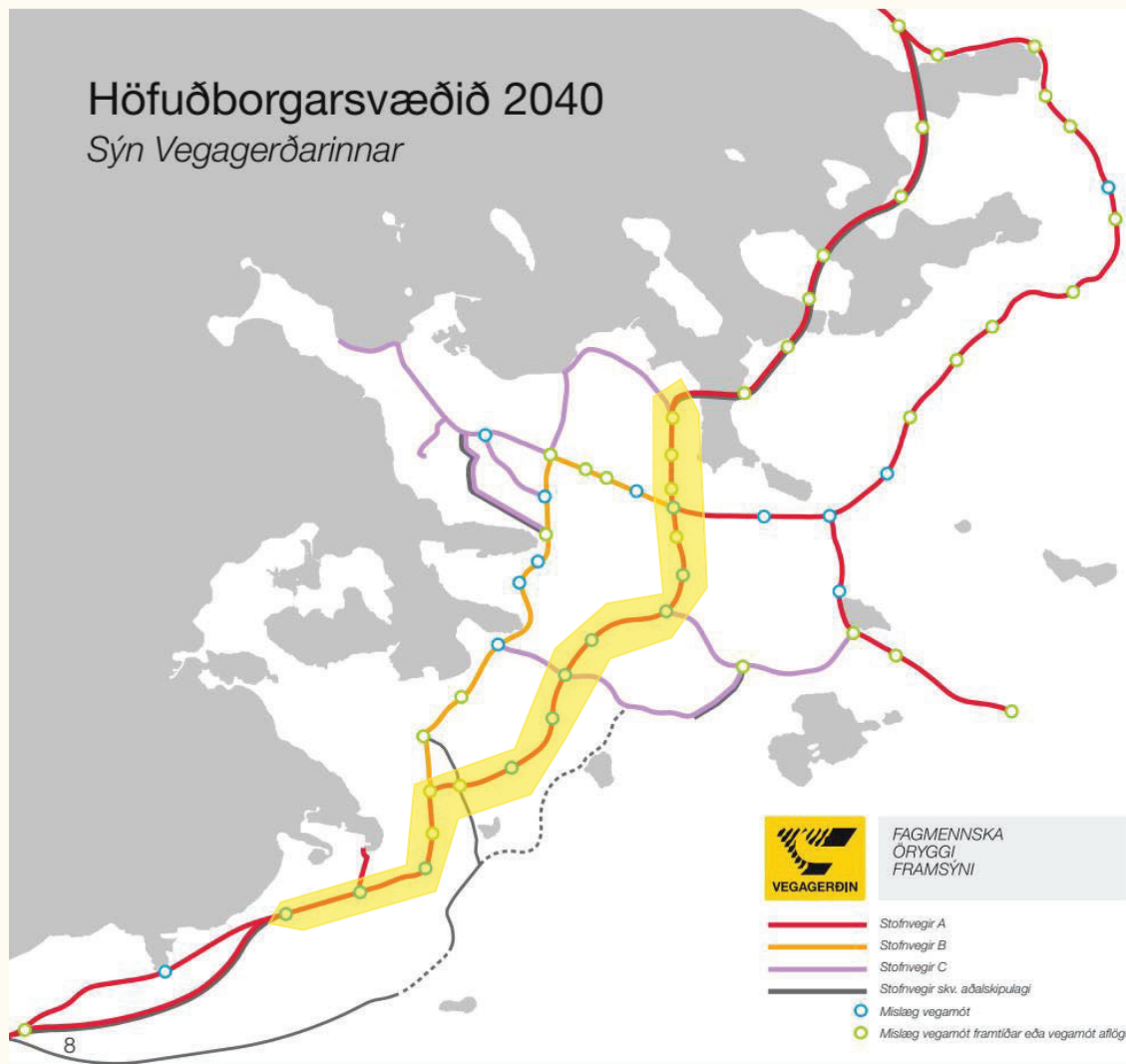
Samgöngusáttmáli 2019

- Borgarlína þverar Sæbraut
- Stokkur á Sæbraut
- Mislægar lausnir yfir lengri kafla Reykjanesbrautar
 - Gatnamót við Bústaðaveg



Höfuðborgarsvæðið 2040

Sýn Vegagerðarinnar



Stofnvegir A

- Stofnvegir A verða af vegtegund B₁₃-A₃₄.
- Stofnvegir A geta verið þrjár til fjórar akreinar í hvora átt.
- Vegamót eru öll mislæg. Í undantekningar-tilvikum er heimilt að tengja hægra beygjur inn á meginstofnveg.
- Þjónustustig er að lágmarki D, skv. HCM. Þegar líklegt er talið að þjónustustigi D verði náð innan 20 ára skal hefja undirbúning við aðgerðir til að auka afköst.
- Leyfilegur hámarks hraði verði almennt ekki lægri en 80 km/klst.

Stofnvegir B

- Vegtegund B₁₃-A₃₄.
- Stofnvegir B eru, til framtíðar, þrjár til fjórar akreinar í hvora átt.
- Vegamót geta verið mislæg, ljósastýrð eða hringtorg háð umferð. Vegamót eru mörg þegar mislæg.
- Þjónustustig að lágmarki D, skv. HCM. Þegar líklegt er talið að þjónustustigi D verði náð innan 20 ára skal hefja undirbúning við aðgerðir til að auka afköst.
- Leyfilegur hámarks hraði verði ekki lægri en 60 km/klst.

Stofnvegir C

- Vegtegund B₁₃-A₃₄.
- Stofnvegir C eru, til framtíðar, tvær til fjórar akreinar í hvora átt, háð umferð.
- Vegamót geta verið mislæg, ljósastýrð eða hringtorg háð umferð. Þegar eru nokkur mislæg vegamót á þessum vegum.
- Þjónustustig að lágmarki D, skv. HCM. Þegar líklegt er talið að þjónustustigi D verði náð innan 20 ára skal hefja undirbúning við aðgerðir til að auka afköst.
- Leyfilegur hámarks hraði verði að jafnaði ekki lægri en 60 km/klst.