



Framtíð skóla- og frístundastarfs í Laugardal



Hannes Frímánn Sigurðsson

Verkefnastjóri fyrir framtíð skólahúsnæðismála í Laugardal



Helgi Grímsson

Sviðsstjóri skóla- og frístundasviðs Reykjavíkurborgar

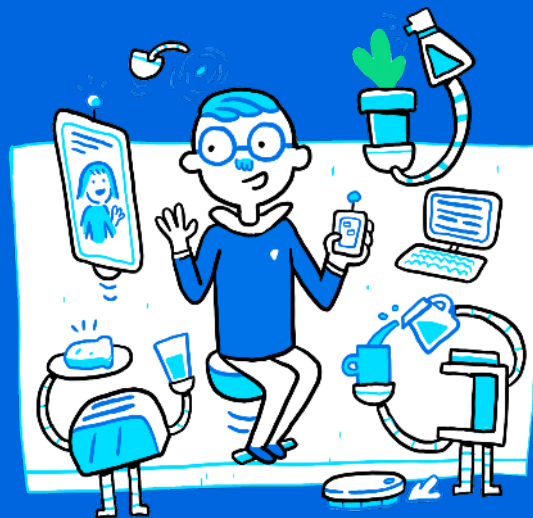
Endurskoðun á skólamálum í hverfinu – Helstu verkefni starfshóps



- Tillögur að áfangaskiptingu, forgangsröðun, tímaáætlun og fjármögnun.
- Tryggja hagkvæmni og samnýtingu eftir fremsta megni.
- Vinna ítarlegar kostnaðaráætlanir og samanburð á helstu valkostum varðandi röð framkvæmda og tilhögun þeirra.
- Yfirfara spár um íbúa- og nemendafjölda í ljósi uppbyggingaráforma í og við Laugardalinn.
- Gera tillögur um nálgun á verkefnið eftir því sem greiningarvinna, framkvæmdaáætlanir og kostnaðaráætlanir gefa tilefni til.



Breyttar forsendur Ný tækifæri



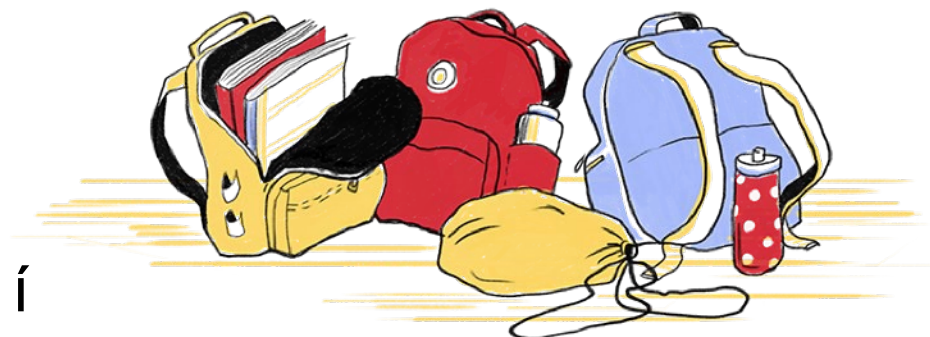
- Þjóðarhöll
- Þrjú valkostir fyrir lóð undir nýjan safnskóla
- Umfang viðhaldsframkvæmda meira en talið var áður
- Lærdómur af framkvæmdum og skólastarfi í Fossvogi og Hagaskóla
- Fjölgun barna í hverfinu
- Þéttingareitir við skólahverfi Langholtsskóla (Orkureitur, Skeifan)



Reykjavík

Dýpri rýni

- Endurnýjaðar spár um íbúa- og nemendafjölda í ljósi uppbyggingaráforma í og við Laugardalinn (Skeifan, Orkureitur, Grensásvegur).
- Möguleg áform um breytta afmörkun skólahverfa.
- Áhættumat, kostnaðarmat og tímaáætlun nýframkvæmda
- Fjarlægðir fyrir nemendur og viðmið þar um.
- Áhrif stækkunar leikskólans Hofa á lóð Laugarnesskóla.
- Mögulega sölu Þrótttheima og áhrif þess á frístundastarf.





Samantekt	Sviðsmynd 1	Sviðsmynd 2	Sviðsmynd 3	Sviðsmynd 4
Fermetraþörf [m ²]	7.181	7.610	7.945	8.400
Áhættumat [matsstig]	6,91	6,78	4,25	4,12
Tími [fjöldi mán]	86	69	57	62
Kostnaður [mkr]	9.985	9.262	8.835	9.341

Samanburður sviðsmynda



Sviðsmynd 4



- Nýr unglingskóli í Laugardal fyrir unglunga af skólasvæði skólanna þriggja, auk nemenda á unglingastigi sem búa á nærliggjandi uppbyggingareitum, við Grensásveg, á Orkureitnum og í Skeifunni
- Skólarnir þrír verði allir yngri barna skólar fyrir nemendur í 1. – 7. bekk og frístund 1.- 2. bekk í öllum skólunum, safnfrístund fyrir 3.- 4. bekk í FHG.
- Skoða skólaípróttasal við Laugalækjarskóla.



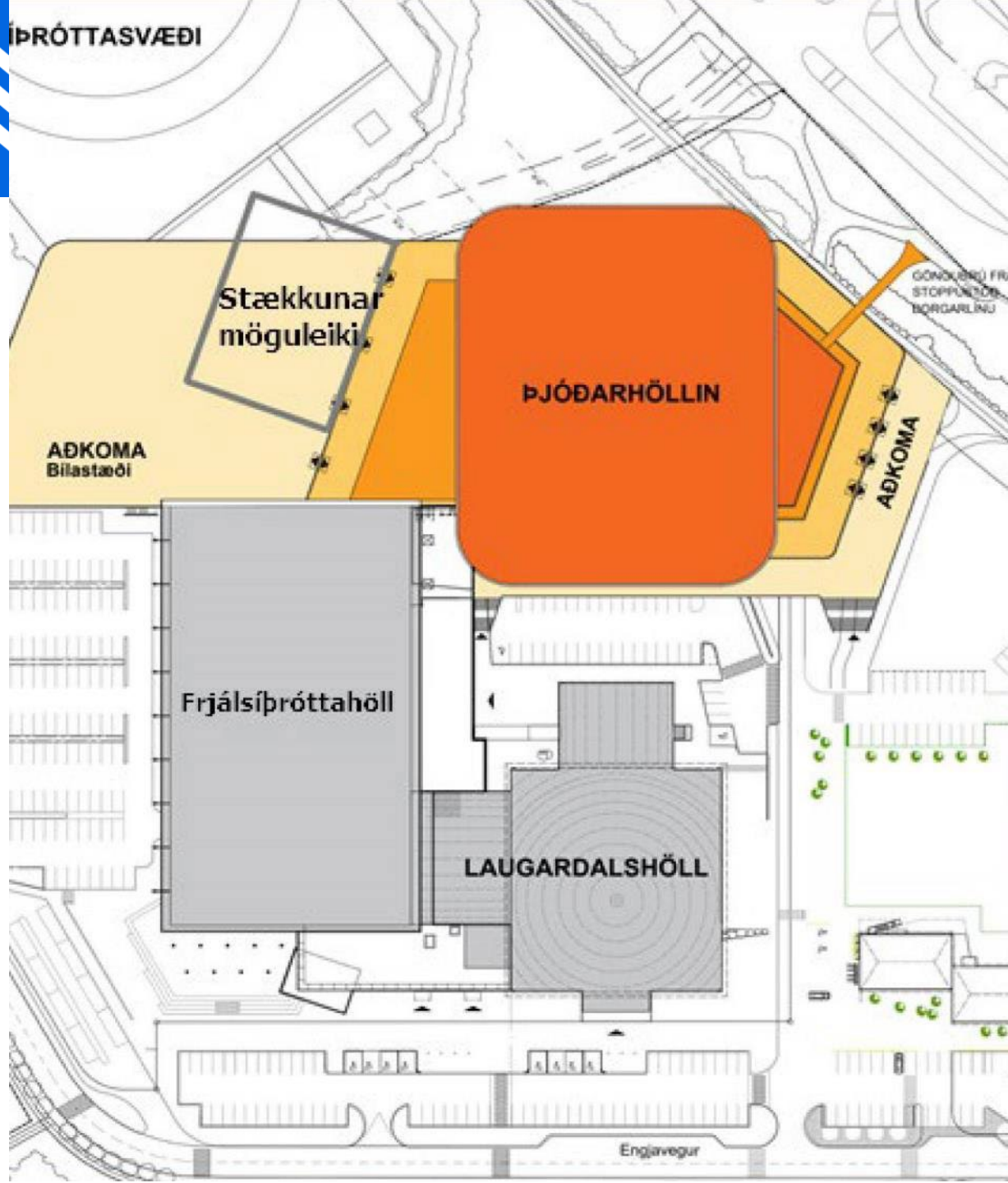
Tafla 10: Nemendafjöldi og þol skólahúsnæðis, sviðsmynd 4

Nemendafjöldi:	Þol skóla- bygginga 2023	Þol allra bygginga 2023*	2020	Haut 2023	2030	2040	Þol skóla- bygginga 2040
Langholtsskóli	528	590	497	465	470	521	6
Laugalækjarskóli	329	373	337	318	330	366	-37
Laugarnesskóli	398	479	341	318	330	366	32
Unglingaskóli**			473	590	613	700	-700
Samtals	1.255	1.442	1.648	1.691	1.743	1.954	

* færanlegar stofur og rými í nálægð við skóla með talið, á skólalóðinni eða í göngufæri

** með þéttingarreitum; Grensásvegi 1, Orkureit og Skeifunni

Sviðsmynd 4

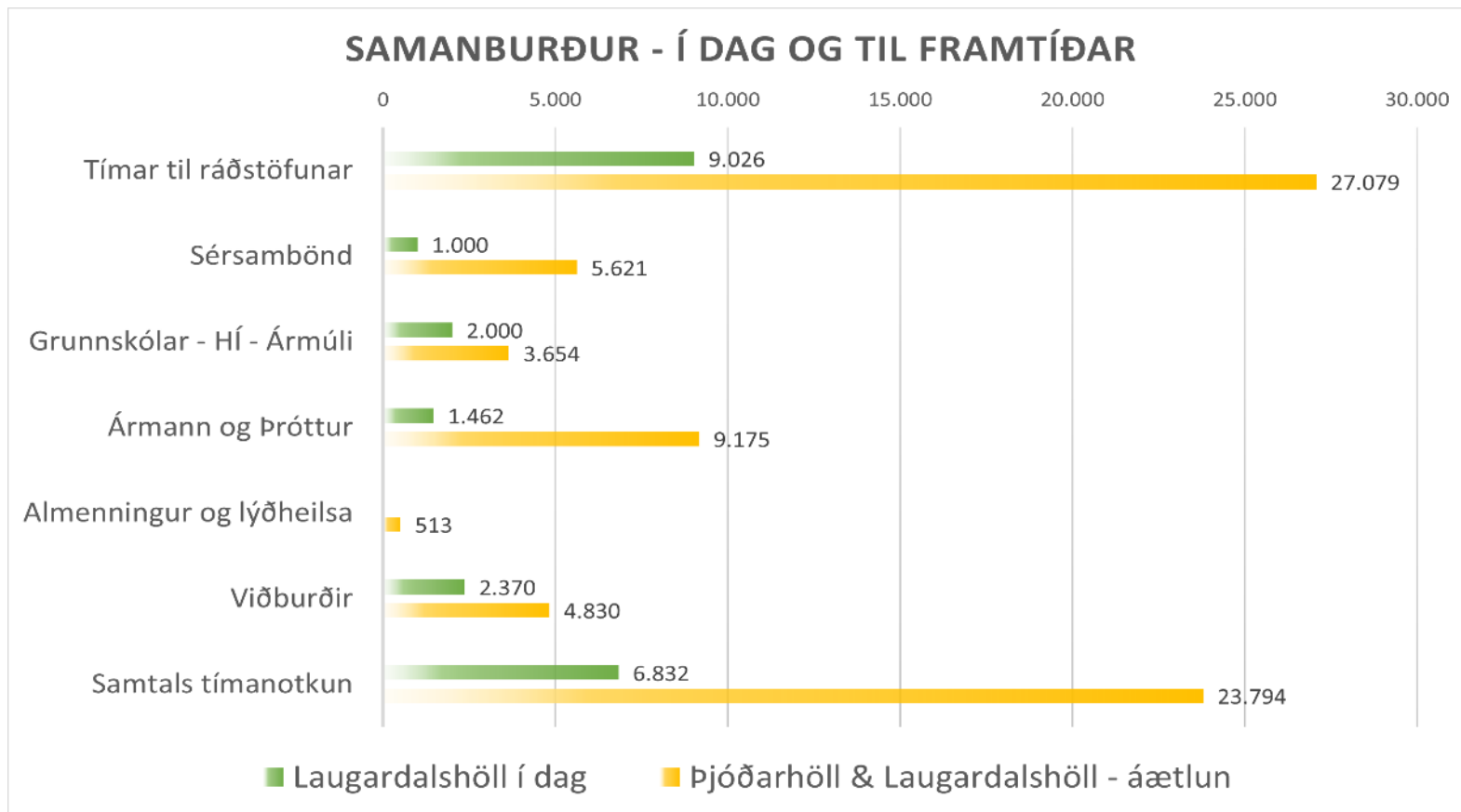


Aðgerðir til að tryggja að börn verði ekki víkjandi notendur íþróttahalla

- Samningar um rekstur verður með þeim hætti að viðburðahald trúfli skipulagt íþróttastarf á vegum skóla og íþróttafélaga sem minnst.
-
- Hliðrun á notkun milli hallanna verður mikilvægur þáttur í heildarrekstri og þar gegnir gott bókunarkerfi lykilatriði



Stórbætt aðstaða fyrir íþróttir barna



3 lóðir sem
koma til greina



Lóð norðan við Skautahöll



Reykjavík



- Lóðin er 9.900 m² að stærð
- Lengsta vegalegd sem nemendur í 8. - 10. bekk þurfa að ganga frá aðliggjandi hverfum er lengst 1.918 metrar sem tekur barn u.þ.b. 23 mínútur að ganga (m.v. gönguhraða 5 km/klst.)



„Fleiri unglingar saman, meiri líkur á að allir geti fundið vini við hæfi og fjölbreyttara félagslíf.

Nútímalegur unglingskóli gæti boðið upp á ný tækifæri og nýjar áherslur í námi, nýtt upphaf og tækifæri til að kynna nýjum félögum.“

Umsögn frá fulltrúum unglunga í hverfinu



Ferlið framundan

Kynningafundir með:

- starfsfólki og foreldrum í öllum skólum
- ungmennaráði hverfisins
- íbúaráði

Tekið við umsögnum hagaðila og unnið úr þeim

Samantekt til skóla- og frístundaráðs

Tillaga til borgarráðs

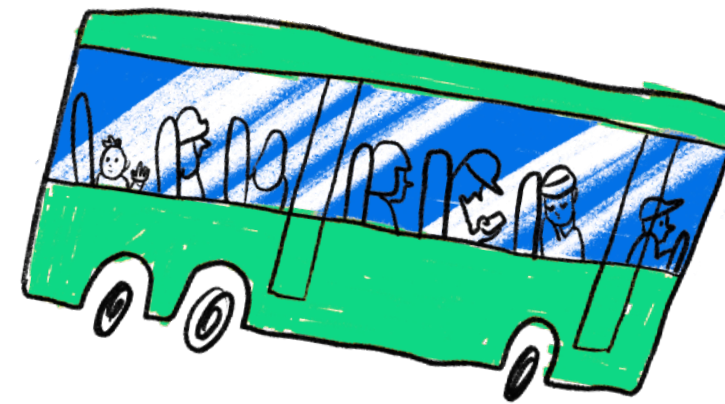


Reykjavík

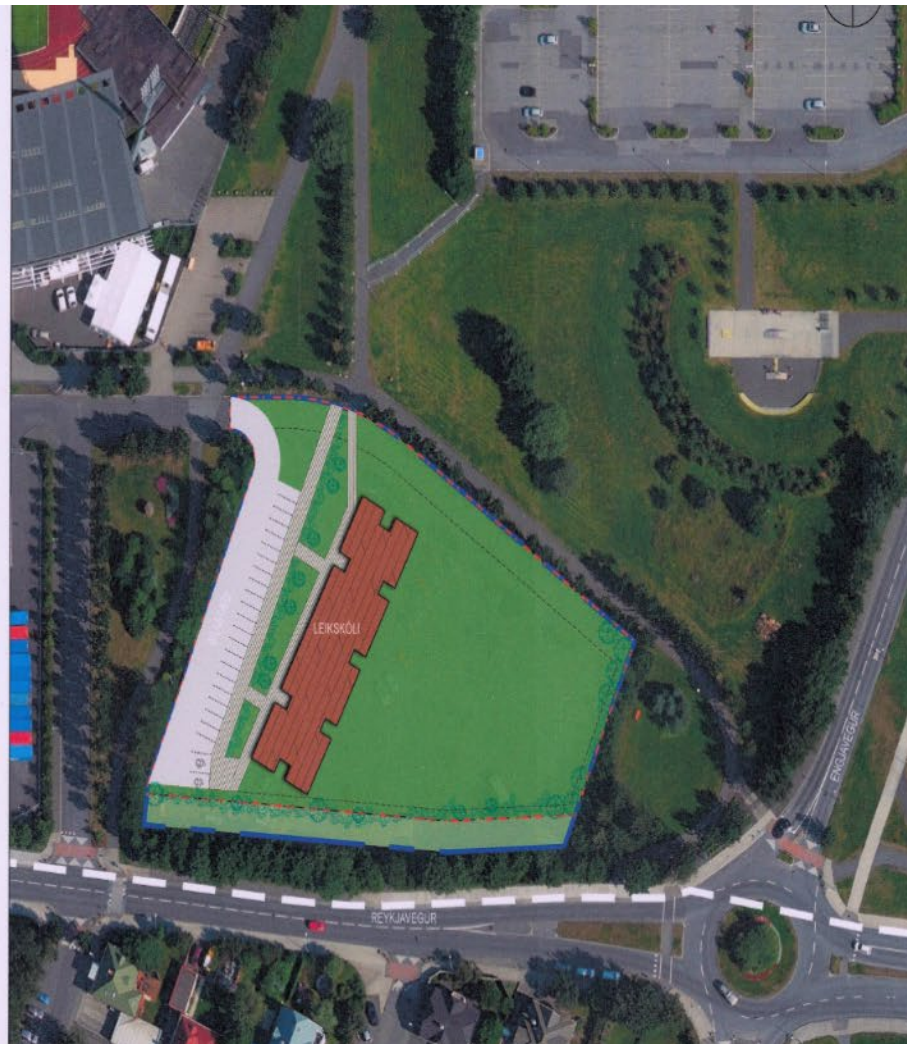


Hvað gerist næst?

- Tímalínur viðhalds- og nýframkvæmda
- Viðhaldsframkvæmdir í sumar í öllum skólum
- Endanleg ákvörðun tekin um staðsetningu
- Forsagnavinna
- Útboð að fara út á næstu dögum vegna færanlegra kennslustofa fyrir skólastarf á framkvæmdatíma



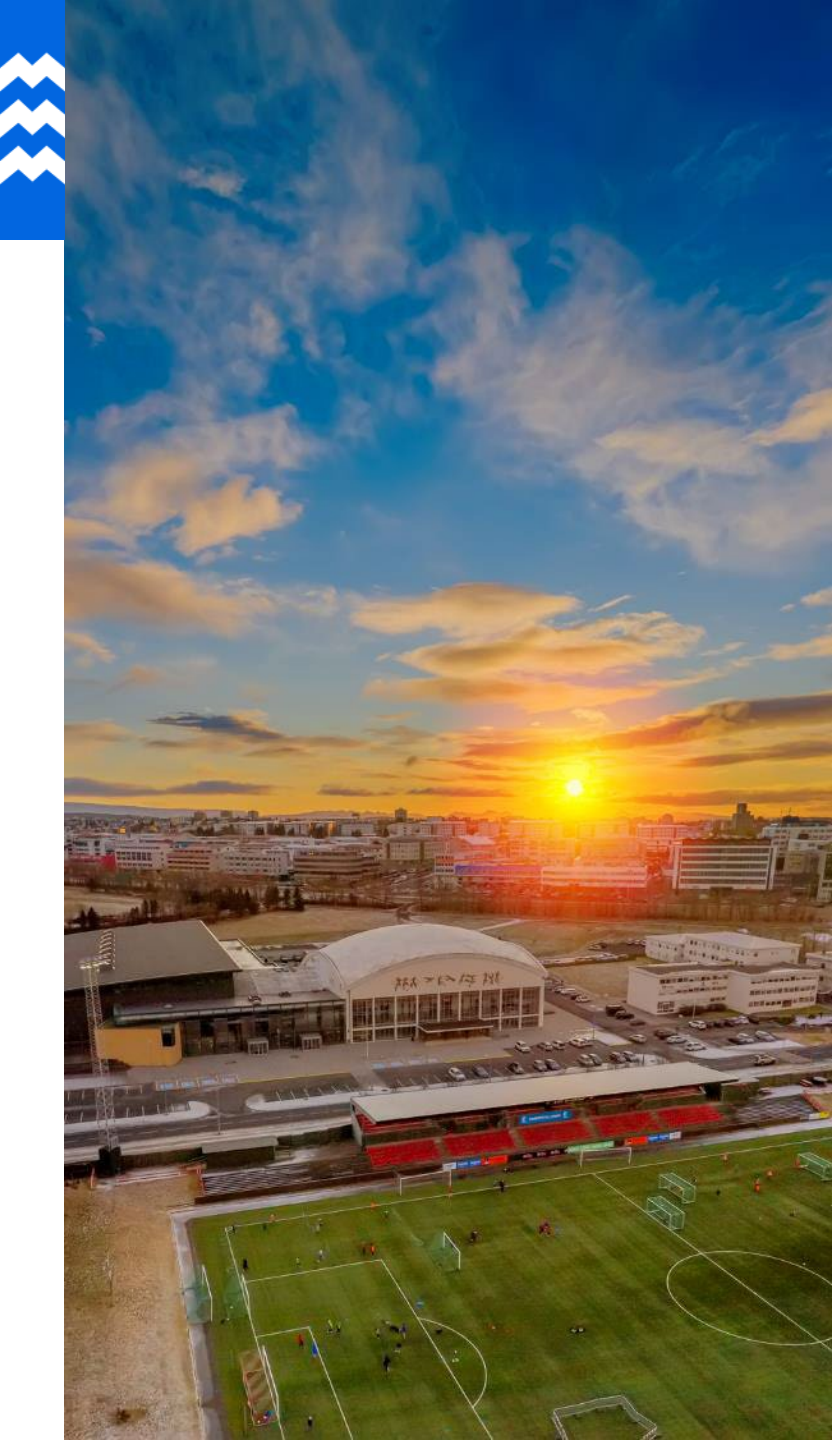
Fyrirhuguð staðsetning fyrir færnanlegt skólahúsnæði á framkvæmdatíma



HLUTI AÐALSKIPULAGS REYKJAVÍKUR 2040
STAÐSETNING SKIPULAGSSVÆÐIS

SKÝRINGAR

-  MÖRK LAUGARDALS
-  MÖRK SKIPULAGSBREYTINGAR
-  NÝ LÓÐARMÖRK
-  BYGGINGARREITUR
-  NÚVERANDI BYGGING
-  AKANDI UMFERÐ
-  GANGSTÍGAR, leiðbeinandi léga
AÐALSTÍGAR
-  ÓÞIB SVÆÐI
-  KVÖÐ UM LAUBLITI



Einstakt tækifæri

- Áratugir síðan að hannaður var skóli sérstaklega fyrir unglíngastig.
- Mörg tækifæri til að þróa til framtíðar skólastarf byggt á núverandi gæðum.
- Möguleikar til að tengja við íþróttastarf og náttúru í Laugardal.
- Þrír yngri barna skólar af skaplegri stærð á rúmgóðum lóðum í nærumhverfi.
- Mætum fyrirséðri fjölgun til framtíðar með markvissum hætti með framkvæmdum sem raska skólastarfi sem minnst á framkvæmdatíma.



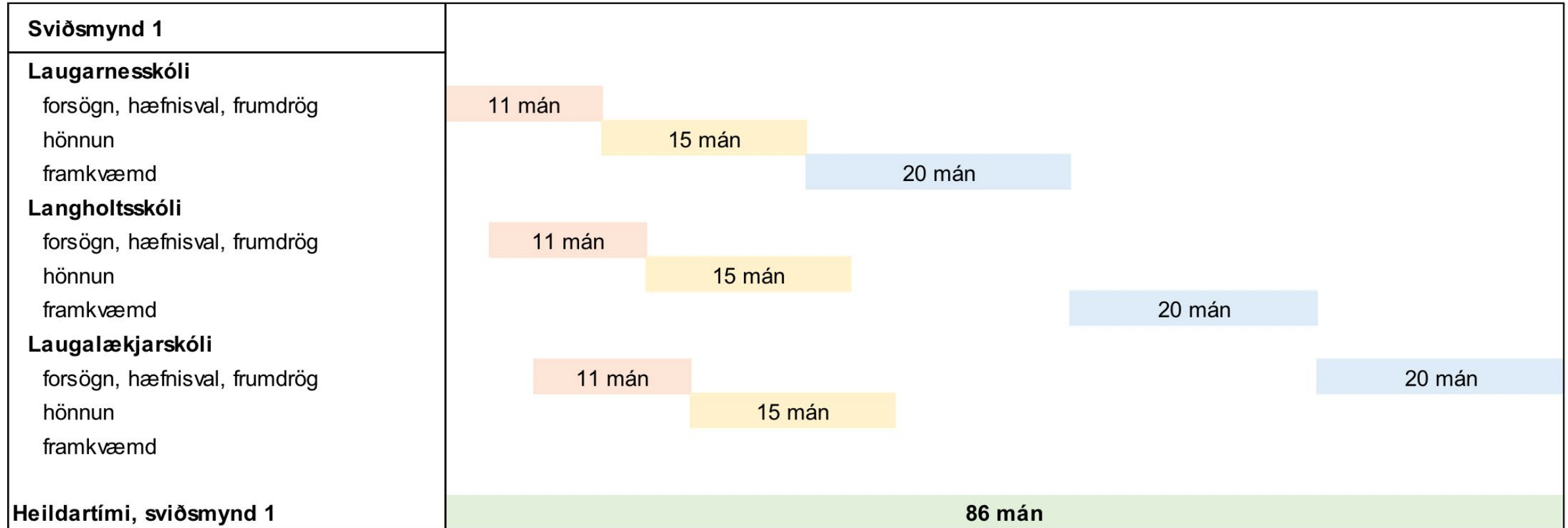
Reykjavík

Tafla 3: Nemendafjöldi og þol húsnæðis, sviðsmynd 1

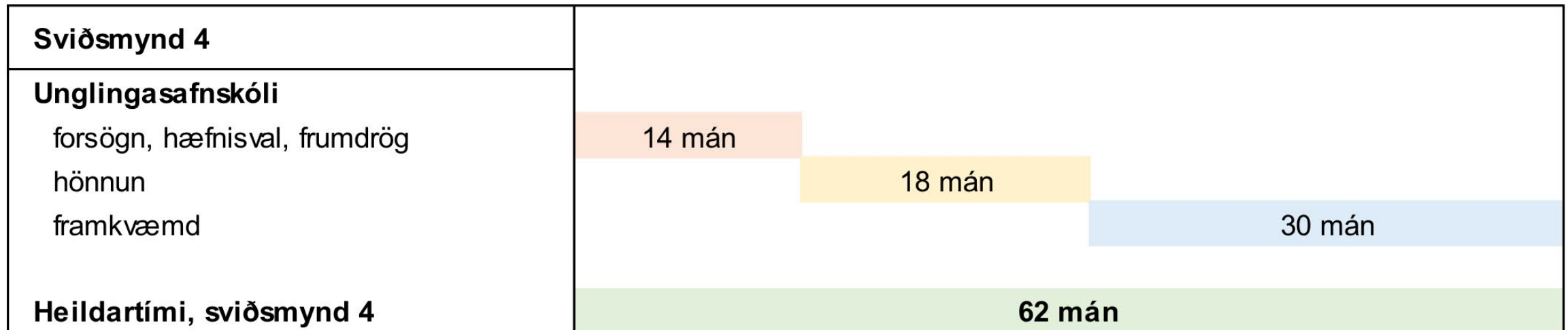
Nemendafjöldi:	Þol skóla- bygginga 2023	Þol allra bygginga 2023*	2020	Haust 2023	2030	2040	Þol skóla- bygginga 2040
Langholtsskóli	528	590	706	726	670	744	-216
Laugalækjarskóli	329	373	353	408	470	522	-193
Laugarnesskóli	398	479	589	557	545	605	-207
Samtals	1.255	1.442	1.648	1.691	1.685	1.870	-615

* tæranlegar stofur og rými í nálægð við skóla með talið, á skólalóðinni eða í göngufæri

Sviðsmynd 1



Mynd 5 Forgangsröðun og tímaás fyrir sviðsmynd 1



Mynd 8: Tímaáætlun sviðsmyndar 4

Tafla 2: Þolmörk skólahúsnæðis ásamt spá um nemendafjölda

Nemendafjöldi:	Þol skóla- bygginga 2023	Þol allra bygginga 2023*	2020	Haust 2023	2030	2040	Þol skóla- bygginga 2040
Álftamýrarskóli	341	397	385	405	480	533	-191
Langholtsskóli	528	590	706	726	670	744	-216
Laugalækjarskóli	329	373	353	408	470	522	-193
Laugarnesskóli	398	479	589	557	545	605	-207
Vogaskóli ²	353	382	336	352	440	470	-117
Samtals	1.949	2.221	2.369	2.448	2.605	2.873	-924

* færanlegar stofur og rými í nálægð við skóla með talið, á skólalóðinni eða í göngufæri