

TILLAGA

Viðtakandi: Umhverfis- og skipulagsráð

Sendandi: Skrifstofa samgöngustjóra og borgarhönnunar

Hámarkshraðaáætlun Reykjavíkurborgar

Skrifstofa samgöngustjóra og borgarhönnunar leggur til að umhverfis- og skipulagsráð samþykki eftirfarandi sérákvæði fyrir umferð:

Á Kjalarnesi:

1. Að eftirfarandi götur hafi leyfilegan hámarkshraða 40 km/klst:
 - a. Hofsgrund, milli Brautarholtsvegur og Jörfagrundar.
 - b. Vallargrund
 - c. Vegstúfur milli Vallargrund ar og Brautarholtsvegur

Í Grafarholti og Úlfarsárdal:

2. Að eftirfarandi götur hafi leyfilegan hámarkshraða 30 km/klst:
 - a. Lambhagavegur 1-15
 - b. Biskupsgata, milli nyrðri innkeyrslu Biskupsgötu 1-39 og Gvendargeisla.
 - c. Þorláksgæisli, milli Kristnibrautar og innkeyrslu að Þorláksgæisla 6-12 .
3. Að eftirfarandi götur hafi leyfilegan hámarkshraða 40 km/klst:
 - a. Lambhagavegur 1-31, að undanskildum Lambhagaveg 1-15 og þess hluta Lambhagavegar sem tengir saman Vesturlandsveg og Reynisvatnsveg.
 - b. Mímisbrunnur
 - c. Fellsvegur
 - d. Úlfarsbraut, milli Fellsvegur og innkeyrslu að menningarhúsi Úlfarsárdals
 - e. Biskupsgata, milli Reynisvatnsvegur og nyrðri innkeyrslu Biskupsgötu 1-39
 - f. Kristnibraut, milli Jónsgæisla og Kirkjustéttar

Í Grafarvogi:

4. Að eftirfarandi götur hafi leyfilegan hámarkshraða 30 km/klst:
 - a. Fossaleynir
 - b. Vættaborgir, milli Strandvegur og strætógötu
 - c. Melavegur, milli Strandvegur og Jötnaborga
 - d. Melavegur, milli Borgavegar og Dofraborga
 - e. Gullengi, tengivegur milli Borgavegar að Gullengis
 - f. Langirimi, frá Borgarvegi að Mosarima
 - g. Gufunesvegur, norðan T-gatnamóta í átt að Gamla Gufunesvegi og Þengilsbás
 - h. Þengilsbás
 - i. Hilmisbás
 - j. Jöfursbás
 - k. Völundarhús, milli innkeyrslu að leiksskólanum Ársól og Suðurhúsa
 - l. Gagnvegur, milli Veghúsa og Dalhúsa



5. Að eftirfarandi götur hafi leyfilegan hámarkshraða 40 km/klst:
 - a. Borgavegur
 - b. Gylfaflöt
 - c. Rímaflöt
 - d. Bæjarflöt
 - e. Völundarhús, milli Gagnvegjar og innkeyrslu að leiksskólanum Ársól
 - f. Gagnvegur, milli Víkurvegjar og Veghúsa
 - g. Gagnvegur, milli Dalhúsa og Fjallkonuvegjar

Í Árbæ

6. Að eftirfarandi götur hafi leyfilegan hámarkshraða 30 km/klst:
 - a. Almannadalur
 - b. Trippadalur
 - c. Fjárborg
 - d. Hrossnes
 - e. Vegbrekkur austan Mjódalsvegjar
 - f. Elliðabraut
 - g. Selásbraut, milli Þveráss og Þingáss
 - h. Brekknaás 2 - 8
 - i. Selásbraut, milli Reykáss og Vesturáss
 - j. Tunguháls, milli Hraunbæjar og Bæjarháls
 - k. Hraunbær, milli Bæjarhálsar og Rofabæjar
 - l. Stangarhýlur
 - m. Nethýlur
 - n. Straumur, milli Strengjar og Bröndukvíslar
 - o. Strengur, milli Veiðimannavegjar og Silungakvíslar
 - p. Strengur, milli Höfðabakka og Reyðarkvíslar
7. Að eftirfarandi götur hafi leyfilegan hámarkshraða 40 km/klst:
 - a. Norðlingabraut
 - b. Norðlingavað
 - c. Þingtorg
 - d. Selásbraut, milli Breiðholtsbrautar og Þveráss
 - e. Brekknaás, að undanskildum Brekknaás 2-8
 - f. Vatnsveituvegur, milli Breiðholtsbrautar og Brekknaáss
 - g. Selásbraut, milli Reykáss og Rofabæjar
 - h. Tengigata milli Selásbrautar og Bæjarháls
 - i. Straumur, frá Bröndukvísl að Veiðimannavegi
 - j. Veiðimannavegur
 - k. Breiðhöfði, frá Straumi að Bíldshöfða
 - l. Axarhöfði

Í Háaleitis- og Bústaðarhverfi

8. Að eftirfarandi götur hafi leyfilegan hámarkshraða 30 km/klst:
 - a. Réttarholtsvegur, milli Langagerðis og Sogavegjar
 - b. Sogavegur, milli Réttarholtsvegjar og Grensásvegjar
 - c. Áland, milli Háaleitisbrautar og Eyrarlands
 - d. Háaleitisbraut, milli Bústaðavegjar og Sléttuvegjar
 - e. Listabraut
 - f. Ofanleiti
 - g. Kringlan
9. Að eftirfarandi götur hafi leyfilegan hámarkshraða 40 km/klst:



- a. Bústaðarvegur
- b. Grensásvegur
- c. Háaleitisbraut, milli Bústaðavegar og Miklubrautar

Í Breiðholti

10. Að eftirfarandi götur hafi leyfilegan hámarkshraða 30 km/klst:

- a. Vesturhólar
- b. Norðurhólar
- c. Suðurhólar
- d. Vesturberg
- e. Austurberg
- f. Norðurfell, milli Suðurfells og Austurbergs
- g. Vatnsveituvegur, austan Höfðabakka
- h. Jafnasel
- i. Jaðarsel, sunnan og vestan aðkomu að leikskólanum Jöklaborg
- j. Skógarsel, að undanskildum kaflanum milli Breiðholtsbrautar og aðkomu að Skógarseli 1-43
- k. Rangársel
- l. Árskógar
- m. Útvarpsstöðvarvegur

11. Að eftirfarandi götur hafi leyfilegan hámarkshraða 40 km/klst:

- a. Norðurfell, austan Austurbergs
- b. Suðurfell
- c. Norðurfell, milli Suðurfells og Breiðholtsbrautar
- d. Vegstúfur milli Suðurfells og Breiðholtsbrautar
- e. Jaðarsel, milli Breiðholtsbrautar og aðkomu að leikskólanum Jöklaborg
- f. Skógarsel, milli Breiðholtsbrautar og aðkomu að Skógarseli 1-43
- g. Álfabakki
- h. Stekkjarbakki, milli Breiðholtsbrautar og mislægra gatnamóta við Reykjanesbraut.
- i. Miðskógar
- j. Seljabraut, milli Seljaskóga og Engjasels
- k. Seljaskógar, milli Breiðholtsbrautar og Grófarsels
- l. Arnarbakki, milli Stekkjarbakka og Fálkabakka
- m. Fálkabakki
- n. Stöng

Í Hlíðum og Laugardal

12. Að eftirfarandi götur hafi leyfilegan hámarkshraða 30 km/klst:

- a. Flugvallarvegur, austan Bústaðavegar
- b. Skógarhlíð
- c. Langahlíð, sunnan Miklubrautar
- d. Flókagata, milli Rauðarárstígs og Lönguhlíðar
- e. Suðurhlíð, milli Kapellutorgs og Beykihlíðar
- f. Vesturhlíð
- g. Vegstúfur að Veðurstofu Íslands
- h. Félagstún
- i. Guðrúnartún
- j. Katrínartún
- k. Þórunnartún
- l. Bríetartún
- m. Borgartún, austan Katrínartúnar
- n. Laugarnestangi



- o. Kirkjusandur
- p. Dalbraut, milli innkeyrslu að Dalbraut 21-27 og Sundlaugarvegur
- q. Aðkoma að Dalbraut 14-20
- r. Kleppsvegur, milli Holtavegar og Langholtsvegur
- s. Gnoðarvogur, milli Skeiðarvogs og Álfheima
- t. Skeiðarvogur, milli Suðurlandsbrautar og Gnoðarvogs
- u. Mörkin
- v. Skeifan
- w. Faxafen
- x. Fákafen
- y. Engjavegur, milli Suðurlandsbrautar og Gnoðavogs
- z. Knarrarvogur
- aa. Naustavogur
- bb. Kænuvogur
- cc. Dugguvogur, milli Súðavogs og Tranavogs

13. Að eftirfarandi götur hafi leyfilegan hámarkshraða 40 km/klst:

- a. Flugvallarvegur, vestan Bústaðarvegur
- b. Langahlíð, norðan Miklubrautar
- c. Nóatún, sunnan Laugarvegur
- d. Varmahlíð
- e. Kapellutorg
- f. Laugarnesvegur, milli Sæbrautar og Kirkjusands
- g. Dalbraut, milli Sæbrautar og aðkomu að Dalbraut 21-27
- h. Suðurlandsbraut, austan Skeiðarvogs
- i. Skeiðarvogur, milli Suðurlandsbrautar og Sogavegar

Í Vesturbæ og Miðborg

14. Að eftirfarandi götur hafi leyfilegan hámarkshraða 30 km/klst:

- a. Rastargata
- b. Lagargata
- c. Hlésgata
- d. Hofsvallagata, milli Einimelar og Hagamelar
- e. Einarsnes, austan Einarsnes s 21-31
- f. Einarsnes 21-31
- g. Skeljarnes
- h. Suðurgata, norðan Melatorgs
- i. Skothúsvegur, milli Sóleyjargötu og Bjarkargötu
- j. Gamla Hringbraut
- k. Vatnmýrarvegur
- l. Nauthólsvegur, sunnan Menntasveigs
- m. Menntavegur
- n. Menntasveigur

15. Að eftirfarandi götur hafi leyfilegan hámarkshraða 40 km/klst:

- a. Mýrargata
- b. Geirsgata, vestan Naustar
- c. Einarsnes, vestan Einarsnes 21-31
- d. Suðurgata, sunnan Melatorgs
- e. Sóleyjargata
- f. Fríkirkjuvegur, milli Skothúsvegur og innkeyrslu að Miðbæjarskólanum
- g. Hlíðarfótur
- h. Nauthólsvegur, milli Hlíðarfótar og Menntasveigs
- i. Þorragata



Ofangreindar ráðstafanir verði merktar með viðeigandi umferðarmerkjum og yfirborðsmerkingu þar sem það á við, í samræmi við reglugerð 289/1995 um umferðarmerki og notkun þeirra ásamt áorðnum breytingum.

Greinargerð:

Þessar breytingar eru liður í inn leiðingu á hámarks hraðaáætlun Reykjavíkurborgar sem samþykkt var á fundi skipulags- og samgönguráðs 14. apríl 2021. Með þessum áfanga verður lokið flestum breytingum innan íbúðahverfa og tengibrauta sem skera sundur íbúðabyggðir, meðan eftir standa m.a. breytingar á Suðurlandsbraut, Höfðabakk a/Gullinbrú, og stóru iðnaðarhverfunum í borginni.

Eftirfarandi frávík eru frá upphaflegri áætlun:

1. Lambhagavegur, 30 í stað 40 km/klst á hluta – Víkið frá upphaflegri áætlun þar sem mikil umferð óvarinna vegfarenda er á svæðinu vegna líkamsræktarstöðvar.
2. Biskupsgata frá Reynisvatnsvegi að nyrðri innkeyrslu Biskupsgötu 1-39, 40 í stað 30 km/klst – Víkið frá upphaflegri áætlun þar sem ekki er talið að umferðaröryggisástæður krefjist þess að hraðinn fari í 30 km/klst á þessu svæði að svo stöddu.
3. Völundarhús, frá Gagnvegi að innkeyrslu að leikskóla, 40 í stað 30 km/klst – Víkið frá upphaflegri áætlun þar sem ekki er talið að umferðaröryggisástæður krefjist þess að hraðinn fari í 30 km/klst á þessu svæði að svo stöddu.
4. Gagnvegur, frá Víkurvegi að Veghúsum, 40 í stað 30 km/klst – Víkið frá upphaflegri áætlun þar sem ekki er talið að umferðaröryggisástæður krefjist þess að hraðinn fari í 30 km/klst á þessu svæði að svo stöddu.
5. Bústaðavegur móts við Grímsbæ, 40 í stað 30 km/klst - – Víkið frá upphaflegri áætlun um 30 km/klst en gert er ráð fyrir að hraði verði lækkaður í 30 km/klst móts við Grímsbæ samhliða frekari hraðalækkandi aðgerða á Bústaðavegi.
6. Skógarsel, milli aðkomu að Skógarseli 1-43 og Þverársels, 30 í stað 40 km/klst – Víkið frá upphaflegri áætlun vegna mikillar umferðar gangandi vegfarenda, sérstaklega barna og ungmenna, í tengslum við íþróttasvæði ÍR.
7. Álfabakki, vestan Stekkjarbakka 40 í stað 30 km/klst – Víkið frá upphaflegri þar sem ekki er talið að umferðaröryggisástæður krefjist þess að hraðinn fari í 30 km/klst á þessu svæði að svo stöddu.
8. Stekkjarbakki, milli Arnarbakka og Grænastekks 40 í stað 30 km/klst – Víkið frá upphaflegri áætlun þar sem ekki er talið að umferðaröryggisástæður krefjist þess að hraðinn fari í 30 km/klst á þessu svæði að svo stöddu.
9. Langahlíð, milli Flókagötu og Háteigsvegur, 40 í stað 30 km/klst – Víkið frá upphaflegri áætlun um 30 km/klst en gert er ráð fyrir að hraði verði lækkaður í 30 km/klst á þessum kafla samhliða frekari hraðalækkandi aðgerðum.
10. Dalbraut, milli Sundlaugavegar og aðkomu að Dalbraut 21-27 30 í stað 40 km/klst – Víkið frá upphaflegri áætlun umferðar óvarinna vegfarendur á þessum kafla, sérstaklega viðkvæmra hópa barna og eldri.
11. Skeiðarvogur, milli Suðurlandsbrautar og Gnoðarvogs 30 í stað 40 km/klst – Víkið frá upphaflegri áætlun vegna mikillar umferðar óvarinna vegfarenda.
12. Engjavegur, milli Suðurlandsbrautar og Gnoðavogs, 30 í stað 40 km/klst – Víkið frá upphaflegri áætlun þar sem umferð óvarinna vegfarenda réttlætir lægri hámarks hraða.



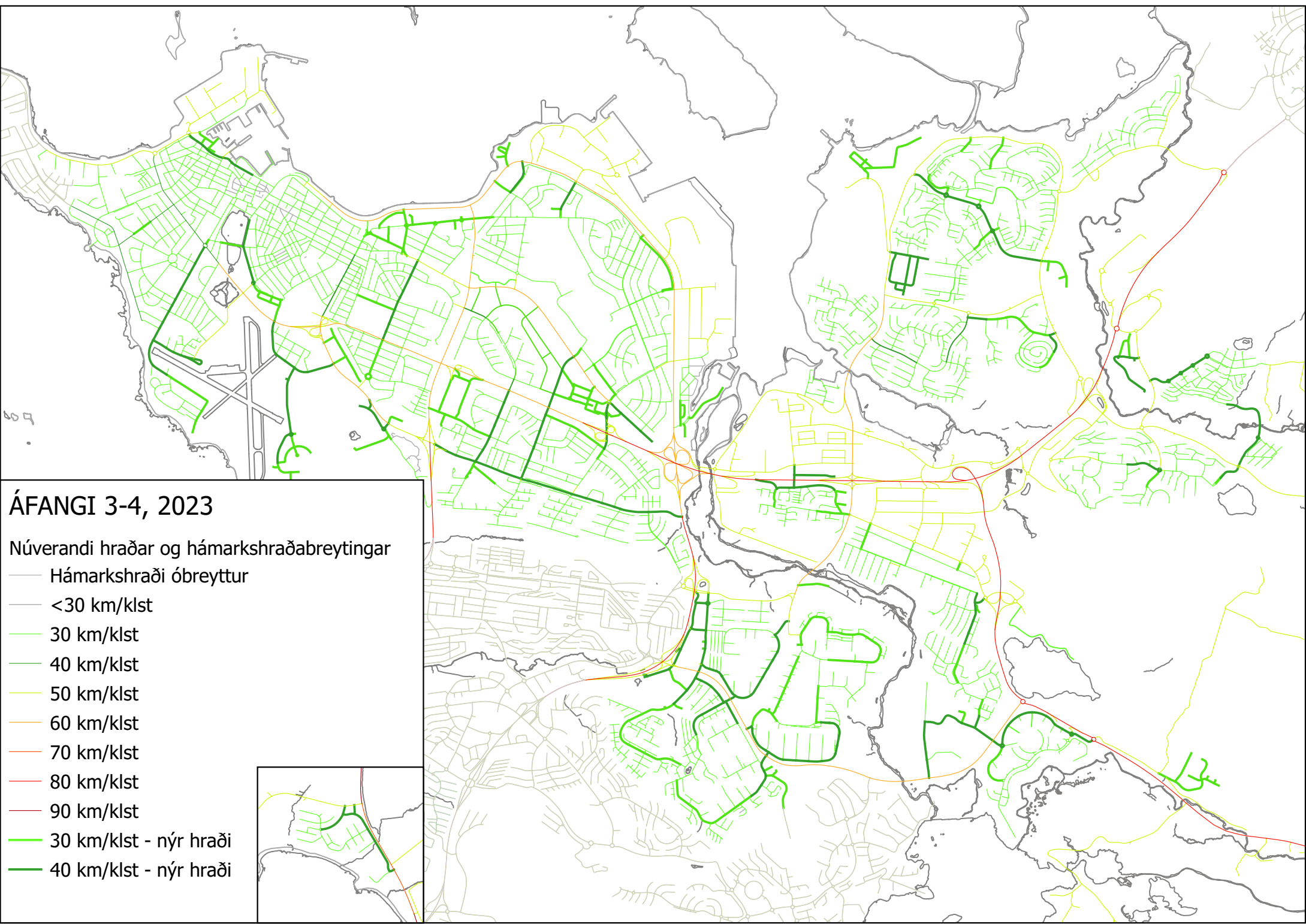
Reykjavíkurborg

13. Nauthólsvegur, vestan og sunnan Nauthólstorgs, 40 í stað 30 km/klst – Vikið frá upphaflegri áætlun þar sem umhverfið og umferð óvarinna vegfarenda krefst þess ekki af umferðaröryggisástæðum að hraðinn fari í 30km/klst að svo stöddu.

Í samræmi við 3. mgr. 84. gr. umferðarlaga nr. 77/2019 hefur tillagan fengið umsögn frá lögreglunni á höfuðborgarsvæðinu, sem gerir ekki athugasemd við breytinguna en minnir á mikilvægi þess að aðgerðir til hraðalækkunar fylgi til að stuðla að betri löghlyðni.

Virðingarfyllst,
Guðbjörg Lilja Erlendsdóttir
samgöngustjóri

Hjálagt: Teikning sem sýna tillögu að breyttum hámarkshröðum.



ÁFANGI 3-4, 2023

Núverandi hraðar og hámarkshraðabreytingar

- Hámarkshraði óbreyttur
- <30 km/klst
- 30 km/klst
- 40 km/klst
- 50 km/klst
- 60 km/klst
- 70 km/klst
- 80 km/klst
- 90 km/klst
- 30 km/klst - nýr hraði
- 40 km/klst - nýr hraði

