



# Uppbyggingaráætlun Reykjavíkurborgar

Ólafía Magnea Hinriksdóttir, verkefnastjóri á skrifstofu málefna fatlaðs fólks á velferðarsviði Reykjavíkurborgar





**REYKJAVÍK**  
— fyrir okkur öll

## Húsnæði fyrir fatlað fólk

Ólafía Magnea Hinriksdóttir  
Velferðarkaffi 10. maí 2024



# Félagslegt leiguhúsnæði





# Reglurnar gilda um:

- Almennt félagslegt leiguhúsnæði
- Húsnæði fyrir fatlað fólk
- Þjónustuíbúðir aldraðra
- Húsnæði fyrir heimilislausu með miklar og flóknar þjónustufarfir



# Húsnæði fyrir fatlað fólk



- Sérþækt húsnæði
- Húsnæði með stuðningi



Uppbygging húsnæðis fyrir fatlað fólk



# 2012

- Húsnæði með stuðningi
  - 32 íbúðir





# 2013

Þjálfunarheimili fyrir 6 til 7 unga einstaklinga







# 2014

- 3 íbúðakjarnar með 17 íbúðum
  - Heimili fyrir börn

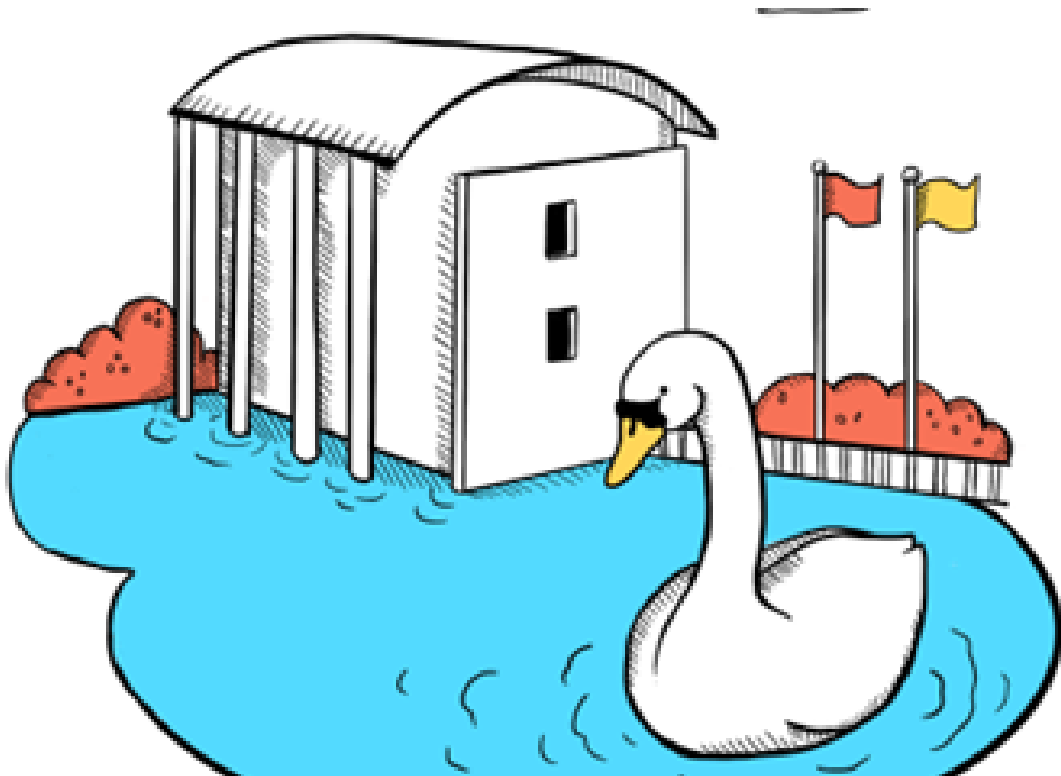


2015

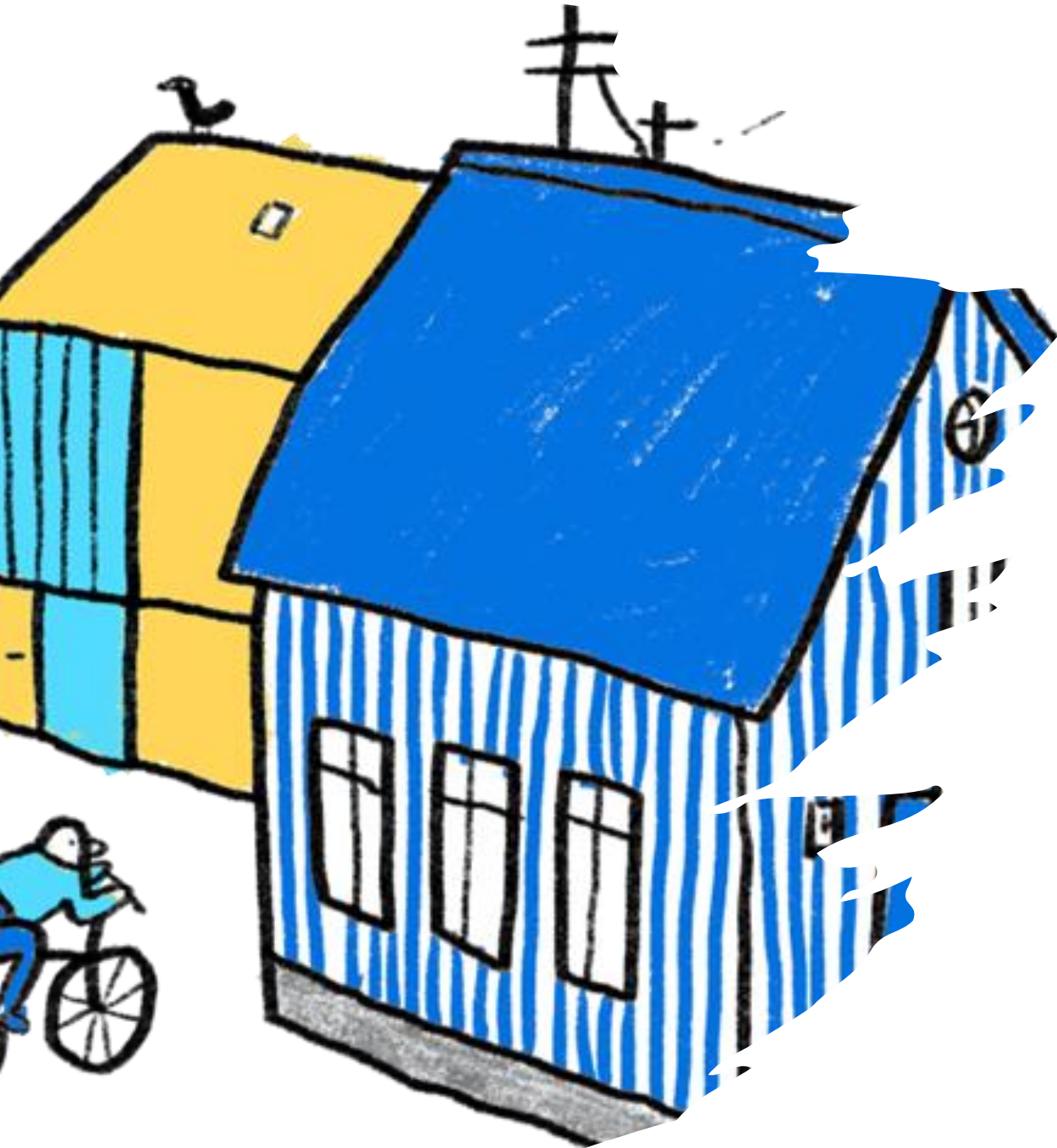
Samstarfsverkefni geðsviðs Landspítala og velferðarsviðs  
Reykjavíkurborgar



# 2016



- 2 íbúðakjarnar með 12 íbúðum
- 1 bráðabirgðahúsnæði



## 2018–2030

- 157–183 íbúðir
- 3 íbúðakjarnar



# 2018

- Færanlegt teymi – Liðsaukinn
  - Boð um betra húsnæði





# Boð um aðra búsetukosti

- Herbergjasambýli





# 2022

- 20 íbúðakjarnar
- 2 færanleg teymi



# Endurskoðun áætlunar

Velferðarsvið mun endurskoða áætlunina árlega og upplýsa borgarráð / velferðarráð um gang hennar.

Það gefur sviðinu tækifæri til að bregðast við óvæntum breytingum sem geta orðið á biðlista eftir húsnæði fyrir fatlað fólk.



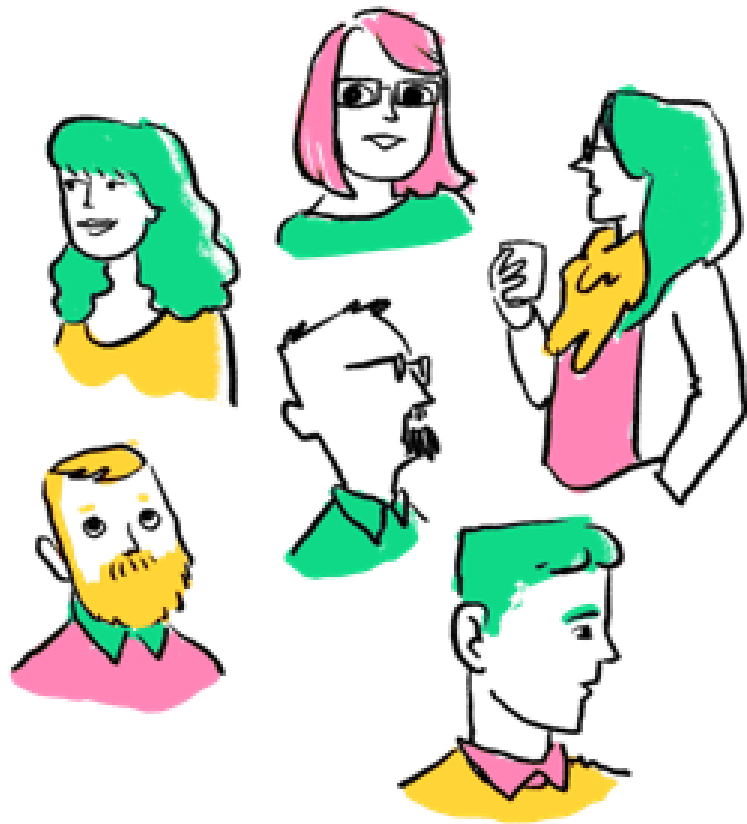




# Einstaklingsbundin áætlun

Frá árinu 2023 fá einstaklingar sem eru á bið eftir húsnæði fyrir fatlað fólk senda einstaklingsbundna áætlun / persónulega áætlun um hvenær þeir munu eiga von á fá úthlutað húsnæði.

# Húsnæði fyrir fatlað fólk



227



Reykjavík