



FÓLK Í FORGANGI

BORGARBÓKASAFNIÐ - KYNNING FYRIR MÍR RÁÐIÐ 11. OKTÓBER 2024

Barbara Guðnadóttir og Guðrún Lilja Gunnlaugsdóttir





EFNI KYNNINGAR



BORGARBÓKASAFNIÐ

1. SÖFNIN: staðan, áskoranir og framtíðarsýn

ÚLFARSÁRDALUR
KJALARNES
ÁRBÆR
SÓLHEIMAR
SPÖNGIN
KRINGLAN
GERÐUBERG
LAUGARDALSLAUG

2. SUMARLOKANIR, VEFURINN OG UMFRAMOPNUN

HAGRÆÐINGAR / SUMARLOKANIR
NÝR VEFUR BORGARBÓKASAFNSINS
UMFRAMOPNANIR Í SÓLHEIMUM OG KRINGLU

3. GRÓFARHÚS

STAÐA HÖNNUNAR
ENDURNÝTING og BREEAM
LYKILTÖLUR
SÝNINGARÝMI



BORGARBÓKASAFNIÐ

1. SÖFNIN

**Staðan, áskoranir og
framtíðarsýn**

Forsendur

Úr samstarfssáttmála Borgarstjórnar 2022:

Við ætlum að þróa bókasöfn sem upplýsinga-, menningar-, hringrásar- og samfélagsmiðstöðvar um alla borg. Áfram verður unnið að því að þróa nýmæli í starfsemi bókasafna. Við ætlum að vinna áfram að þróun Grófarhúss. Við ætlum að vinna staðarvalsgreiningu fyrir bókasafn í Árbæ og skoða nýja staðsetningu Kringlusafnsins. Við ætlum að útfæra mannlausa sólarhringsopnun bókasafna þar sem því verður við komið.

ÚLFARSÁRDALUR

Áskoranir:

- Umgengni og læti

Rýmisnýting:

- Samvera
- Fjölskyldustundir
- Viðburðir
- Fundir (íbúa, félaga og fl.)
- Lærdómur
- Vinna

Tækifæri:

- Samnýting rýma með Dalskóla

KJALARNES

Staða:

- Gott samstarf við skóla
- Nokkrir vel heppnaðir viðburðir

Áskoranir:

- Bókasafnið nýtist illa fyrir almenning

ÁRBÆR

Áskoranir

- Þröngt rými
- Vond starfsmannaaðstaða
- Skortur á næðisherbergjum
- Nálægð við mikla umferðagötu

Framtíðarsýn

- Betri staðsetning
- Meira rými fyrir fólk, þátttöku og þróun

Samstarf og samnýting húsnæðis hefur sína kosti og galla sem þarf að rýna út frá reynslu

Drög af þarfagreiningu gerð 2022

- 3 sviðsmyndir
- SVÓT greining
- Efni sem nýtist vinnuhóp

Styrkleikar	Veikleikar
<ul style="list-style-type: none">• Stuðningur frá yfirstjórnendum og sviði• Áhugi stjórnenda að ráðast í breytingar• Gott starfsfólk• Bókasafnið hefur góða/trausta ímynd• Staðseting í verslunarkjarna• Rótgróun lögbundin stofnun• Ódýr eða ókeypis þjónusta• Tenging við hin söfnin• Tenging við miðlæga deild• Teymavinna þvert á söfnin• Áhugi stjórnenda fyrir nýju hlutverki• Saumaverkstæðið• Barnadeildin	<ul style="list-style-type: none">• Ójafnvægi í kynjahlutfalli starfsmanna• Safnefni• Hefur dregist aftur út tæknilega• Bókavörðurinn/bókasafnsstarfmaður - ímynd• Þjónusta við unglingum• Lagskipt ákvörðunartaka• Opnunartími mætti vera rýmri• Starfslýsingar ekki í takt við nýja bókasafnið• Starfsþróun• Staðsetning á annari hæð - sýnileiki• Hillur allar frístandandi og þunglamalegar• Vantar meira pláss fyrir ungt fólk• Vantar fundar og vinnurými fyrir notendur• Aðstaða fyrir starfsmenn ekki góð
Ógnir	Tækifæri
<ul style="list-style-type: none">• Þröngur fjárhagsrammi• Aldur og áhugi starfsfólks• Lág laun starfsmanna• Þekking starfsmanna á nýja bókasafni• Meðalaldur gesta há• Ójafnvægi í kynjahlutfalli gesta• Samkeppni um viðburði og afþreyingu• Tekjukrafa á bókasafnið• Núverandi notendur hætta að koma• Notendur finna ekki það sem þeir leita að• Nýjir notendur koma ekki• Staðsetning á safninu	<ul style="list-style-type: none">• Tenging við nærumhverfi• Þróun á séttöðu Árbæ út frá nærumhverfi• Hagræðing í fjármálum, rekstri og umsýslu• Nýja bókasafnið - styrkja ímynd og vikka út þjónustu• Samvinna við aðrar stofnanir/fyrirtæki/hópa/félagsamtök og einstaklinga• Jákvæð ímynd - byggt á trausum grunni• Miðla safni betur á heimasíðu og samfélagmiðlum• Ráðning starfsfólks með breiðari þekkingu• Vika út þekkingu starfsfólks með örnámskeiðum• Laga aðstöðu til að koma betur á mótí þörfun notenda

SVÓT greining frá 2022

SÓLHEIMAR

Staða:

- Mjög góð aðsókn að safninu
- Góð tenging við nærsamfélagið

Áskoranir:

- Of lítið rými / þrengsli
- Skemmdir í ytri byrði hússins

SPÖNGIN

Staða:

- Mjög góð nýting á rýmum, margir viðburðir og gott samstarf við nærsamfélagið

Áskoranir:

- Stundum er kalt á neðri hæð á veturna

KRINGLAN

Áskoranir:

- Erfið hljóðvist
- Skortur á sýnileika safnsins

Framtíðarsýn:

- Meira rými fyrir fólk, þátttöku og þróun
- Aukinn sýnileiki safnsins

Drög af þarfagreiningu gerð 2022

- 3 sviðsmyndir
- SVÓT greining
- Efni sem nýtist vinnuhóp

Styrkleikar	Veikleikar
<ul style="list-style-type: none"> • Stuðningur frá yfirstjórnendum og sviði • Áhugi stjórnenda að ráðast í breytingar • Gott starfsfólk sem hefur starfað lengi • Bókasafnið hefur góða/trausta ímynd • Staðseting í verslunarmiðstöð • Rótgróun lögbundin stofnun • Ódýr eða ókeypis þjónusta • Tenging við hin söfnin • Tenging við miðlæga deild • Teymavinna þvert á söfnin • Áhugi stjórnenda fyrir nýju hlutverki • Fjölbreyttur hópur viðskiptavina • Fjölbreyttur safnkostur • Náðbýli við Borgarleikhús 	<ul style="list-style-type: none"> • Ójafnvægi í kynjahlutfalli starfsmanna • Hár starfsaldur og e.t.v. lítil starfsmannaveita • Erfitt að markaðsetja? • Safnkostur of mikill • Hefur dregist aftur út tæknilega • Bókavörðurinn/bókasafnsstarfmaður - ímynd • Þjónusta við unglinga • Lagskipt ákvörðunartaka • Opnunartími mætti vera rýmri • Erfitt að markaðsetja sameinaða starfsemi • Lítil tækniþekking starfsfólks nýmiðlar og samfélagsmiðar • Starfslýsingar ekki í takt við nýja bókasafnið • Starfsþróun /starfshvati eftir breytingar • Lítil sérhæfing • Sýnileiki úr verslunarmiðstöð lítil
Ógnir	Tækifæri
<ul style="list-style-type: none"> • Tímaskortur starfsmanna • Þröngur fjárhagsrammi • Aldur og áhugi starfsfólks • Lág laun starfsmanna • Þekking starfsmanna á nýja bókasafni • Meðalaldur gesta há • Ójafnvægi í kynjahlutfalli gesta • Samkeppni um viðburði og afþreyingu • Meðalaldur starfsmanna há • Tækiukrafa • Núverandi notendur hætta að koma • Notendur finna ekki það sem þeir leita að • Nýjir notendur koma ekki 	<ul style="list-style-type: none"> • Tenging við Borgarleikhús og Krínglu • Sérstaða með handrit • Markaðsetning á sérstöðunni • Þróun á sétsstöðu Krínglunnar út frá nærumhverfi • Hagræðing í fjármálum, rekstri og umsýslu • Nýja bókasafnið/next library - styrkja ímynd og vika út þjónustu • Samvinna við aðrar stofnanir/fyrirtæki/hópa/félagsamtök og einstaklinga • Jákvæð ímynd - byggt á trausum grunni • Miðla safni á nýrri heimasíðu • Ráðning starfsfólks með breiðari þekkingu • Vika út þekkingu starfsfólks með örnámskeiðum • Vinna í teymum - þvert á söfnin • Fjármagn til búnaðar verði nýtt til að ýta undir sérstöðu • Nýta betur tækifæri í nærumhverfi • Uppfærsla á tækni, búnaði og forritum í samræmi við þjónustu

SVÓT greining frá 2022

GERÐUBERG

Áskoranir:

- Skortur á rými þar sem ekki er búið að gera við stóran hluta þess svæðis sem skemmdist í vatnsleka í ársbyrjun 2023
- Kyrrstaða á meðan til skoðunar er að nýta hluta húsnæðis fyrir skóla

[drög_greinagerð_gerðuberg_hólabrekkuskóli.docx](#)

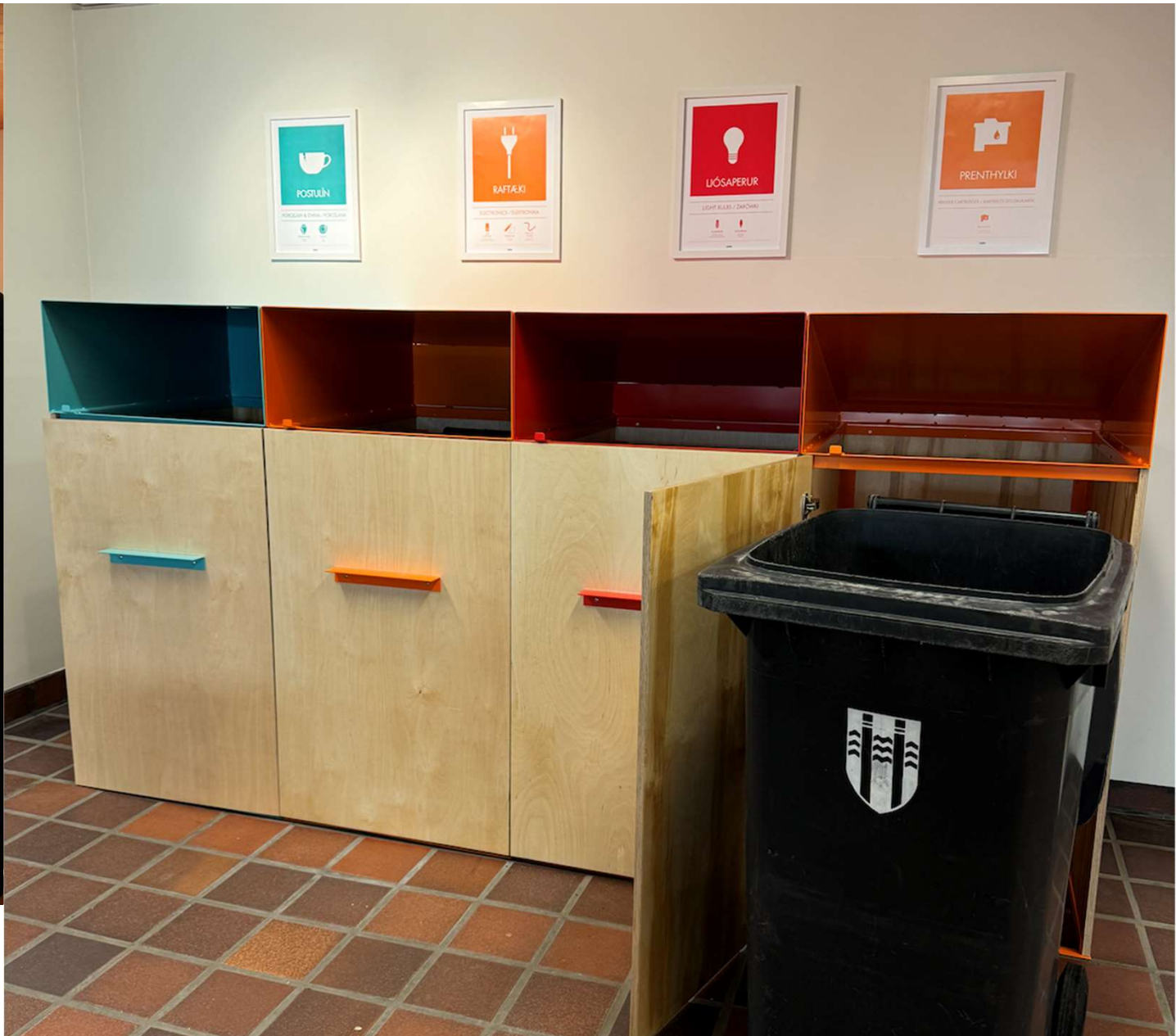
Tækifæri:

- Gert var við einn sal svo hægt væri að setja upp Fríbúð og skilakassa. Um tilraunaverkefni er að ræða, unnið í samstarfi við Sorpu og skrifstofu umhverfisgæða



FRI BUD





LAUGARDALSLAUG

- Nýjar forsendur þar sem ekki er hægt að nýta stúkuna
- Forsögn í vinnslu
- Hægt að byggja á fyrri vinnu, notendasamráði og könnun Maskínu





BORGARBÓKASAFNIÐ

2. SUMARLOKANIR, VEFURINN OG UMFRAMOPNUN

SUMARLOKANIR

Liður í hagræðingu safnsins: ekki ráðnir inn sumarstarfsmenn

Helstu gagnrýni (þjónustuþega, hagaðila og starfsfólks):

- Vont að börn geti ekki nálgast fjölbreytt lesefni á sumrin til að viðhalda lesfærni (þá eru skólabókasöfnin lokuð)
- Aukið álag á söfnum þar sem var opið leiddi til þjónustutafa og parrings
- Lítil söfn upplifðu þrengsli þegar notendur annarra safna leituðu á ný söfn
- Mikil skerðing fyrir þá sem eiga undir högg að sækja þar sem aðgerðin bitnaði mest á jaðarhópum, fjölskyldufólki, börnum og einstæðingum

Sparnaður var um 14 milljónir en kostnaður var á móti vegna kerfisbreytinga, kynninga og annarra afleiddra þátta

Æskilegt væri að halda Borgarbókasöfnunum í Kringlu og Gróf opnum næsta sumar.



VEFUR BORGARBÓKASAFNSINS

Núverandi vefumsjónarkerfi verður ekki lengur uppfært eða þjónustað árið 2025

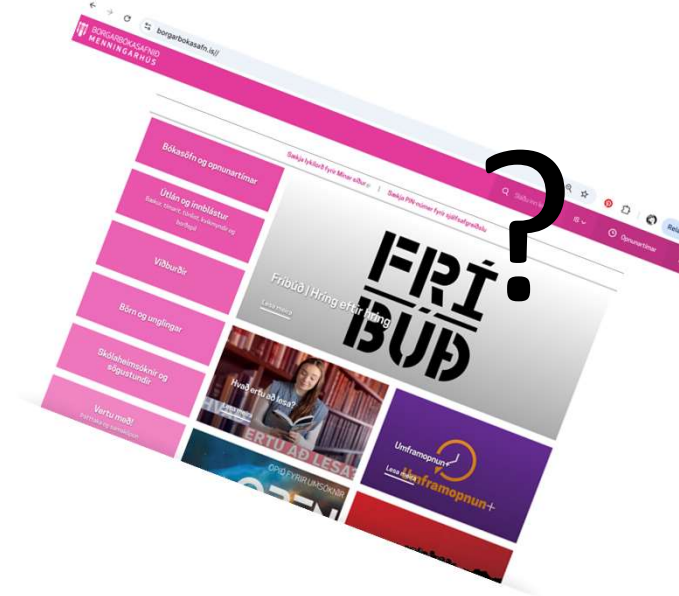
Vefurinn er framlenging á þjónustu safnanna (pantanir, endurnýjun korta og lána, greiðslur, fræðsla, skráning í viðburði ofl.)

Tilboð frá núverandi þjónustuaðila (RELOAD)

- Uppfærslu á núverandi vef 52 m.kr.
- Nýr vefur 102 m.kr.

Bókasafnið hefur verið beðið um að skoða ódýrari kosti. M.a. að nota bakenda Bókmenntavefsins með nýjum framenda. Nýta tengingu við leitarsvæði Landskerfis, greiðslukerfi sem er í hönnun hjá borginni og með fleiri viðbótum. Kostnaðargreina þarf þessa leið.

Tengill á þarfagreiningu fyrir vefinn: [þarfagreining fyrir BBS v2.docx](#)



UMFRAMOPNUN

Sett var upp myndavélakerfi, aðgangsstýring, hátalarakerfi ofl. í Kringlu og Sólheimum og opnað fyrir umframopnun þann 24. september sl.

Sækja þarf sérstaklega um aðgang að umframopnun. Áhuginn er mikill en ekki komin reynsla.

Umframopnun í Sólheimasafni:

Mán - fös: 18:00 - 22:00

Lau: 15:00 - 22:00

Umframopnun í Kringlusafni:

Mán - fim: 8:00 - 10:00 & 18:30 - 22:00

Fös: 8:00 - 11:00 & 18:30 - 22:00

Lau: 8:00 - 11:00 & 17:00 - 22:00

Umframopnun

Umsókn um aðgang að umframopnun
A Borgarþókasafninu í Kringlu og Sólheimum er notendum boðið upp á að nýta sér ljónustu safnanna úten haðbundins afgreiðslutíma og án störfsfólks.

Hvernig kemst ég inn?
Notendur skrá sig inn með eigin kennitalu og PIN-númeri. Bötn mega komast með í fylgd fullvörðna en mikilvægt er að eða notendur fylgi livoðri vörðun notendum þegar þeir komast inn eða fara út. Ekki er heimiligt að fara öðrun aðganginn óreglulega til sjálfkrafa í gang þegar umframopnuninni lýkur og er því mikilvægt að notendur yfirgefi safnið á tíma. Notendur verða nikkðir fyrir tilkall ornggævarðar ef öryggis-kort þeir fer í gang.

Öryggi, vöktun og persónuvernd
Til að tryggja öryggi notenda þarf hver og einn að skrá sig inn. Safnið er vaktuð með öryggismyndavélum í samræmi við reglu nr. 50/2023 um vörðun vöktun. Ljónstjórnir um innviðsmyndir og myndavélir er geymt í 90 daga í samræmi við persónuverndarlög og einungis skoðaðar eftir tvefni er til. Borgarþókasafnið er almenningssafni og fallur undir Lagreglugámsáttak nr. 109/2000 fyrir þar fjárvörðun. Önnar safnið er með öllu að neyta af fjölgja eða öfurylja. Sjá af sér ósamlega háttæmi, ylfir fróðleiki almennra og vörðun og öryggi hegðun gagnvart öðrum notendum, hvort sem er í orði eða veri. Ef notendur verða uppvisir að brotum í þessum reglum verður aðgangur þeirra umvafðast lokað. Notendur eiga að vera öruggir á safninu.

Umframopnun
Umframopnun þarf notandi, líkt og á hefðbundnum afgreiðslutíma, að taka tillit til annarra notenda og virða rétt þeirra til neðis og friðar. Mikilvægt er að ganga vel um eigu safnins, hvort sem um sáttmál, ímarstokksnummi eða annað er að ræða og ganga vel frá eftir sig. Ef notandi gerir sök um skemmdir á eignum safnins er hann dýrþur fyrir þeim.

Skil og lán
Notandi er skyldur fyrir þeim gögnum sem hann tekur að láni eða skilar. Mikilvægt er að fylgja leiðbeiningu um á skýjun sjálfsgreiðsluvalanna og athuga hvort allt efni hafi lánuð út eða skilað var. Gott er að prenta út kvittun til að vera viss. Ef er tiltekið eru við lán eða skil, er mikilvægt að hafa samband við störf fólk á afgreiðslutíma safnins til að græða úr málinu.

Frátektir
Hefir þú fengið tilkynningu um að frátekið þjón sé tilhaldi til afhendingar þortu þú veld þess umframopnuninni. Tilkynningarnar eru boððar allar um hvern dag og sé að tilfelli í fróðleiki þarhúllu. Vertu viss um að þú sést rétt dag þú ekkert hefur hægð að taka að lán eða skil þú sem er frátekin fyrir annan notanda. Þot to á þú ekkert við ef frátekið þitt kemur hvernig bókasafni Músíksbóga eða Söngmanna-safn þar sem ekki er hægt að lán eða skil þú þar í safnið.

Eg undirrit/útbjúr saki hér með um aðgang að umframopnun.

Nafn: _____
Kennitala: _____
Netfang: _____
Sími: _____

Eg hef kynnt mér reglu og skýrslingur um örina bókasafnið og hveð aðgangur að því fótur í sér og samþykki þess hér með undirskrift minni.

ÞÓKASAFNIN
MÉNINGARHÚS
Reykjavík



BORGARBÓKASAFNIÐ

3. GRÓFARHÚSIÐ

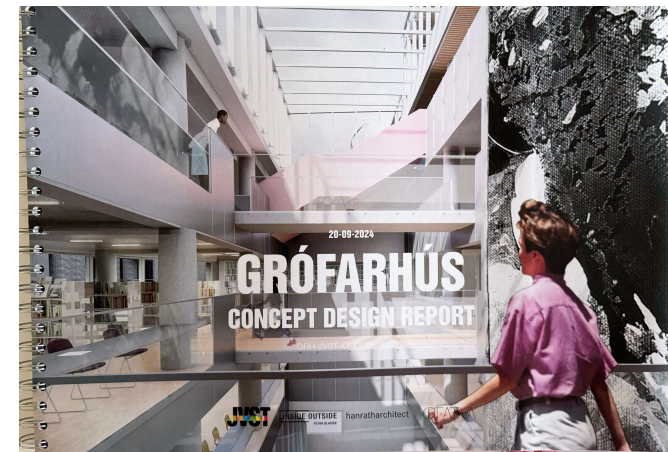
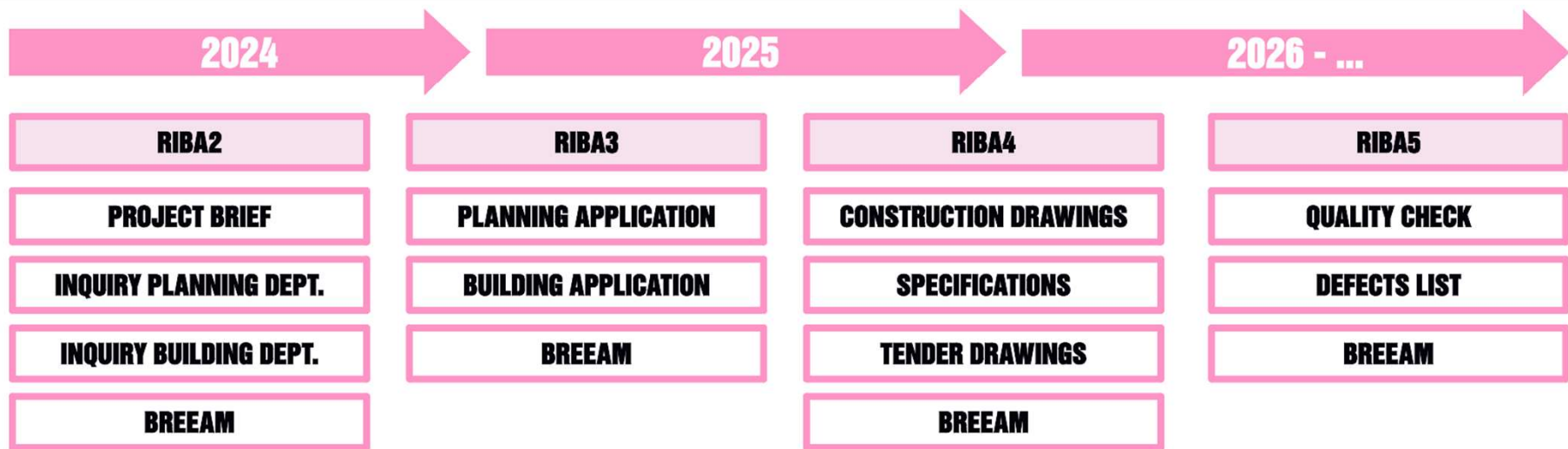


STAÐA HÖNNUNAR

Hönnunarfasi er yfirstandandi, Reykjavíkurborg, hönnunarteymi JVST og Efla hafa gert með sér hönnunarsamninga fyrir árin 2024 og 2025.

„Concept Design“ fasa er að ljúka með útgáfu á Concept Design Report skýrslu sem inniheldur upplýsingar um núverandi stöðu og yfirlit yfir þá vinnu sem komin er í RIBA 2.

Víðtækt samráð hefur verið viðhaft allt hönnunarferlið; við þjónustuþega, borgarbúa, starfsfólk, félagasamtök og aðra hagaðila. Síðasta samráð var á vinnustofu í Rotterdam dagana 24.-28. október.





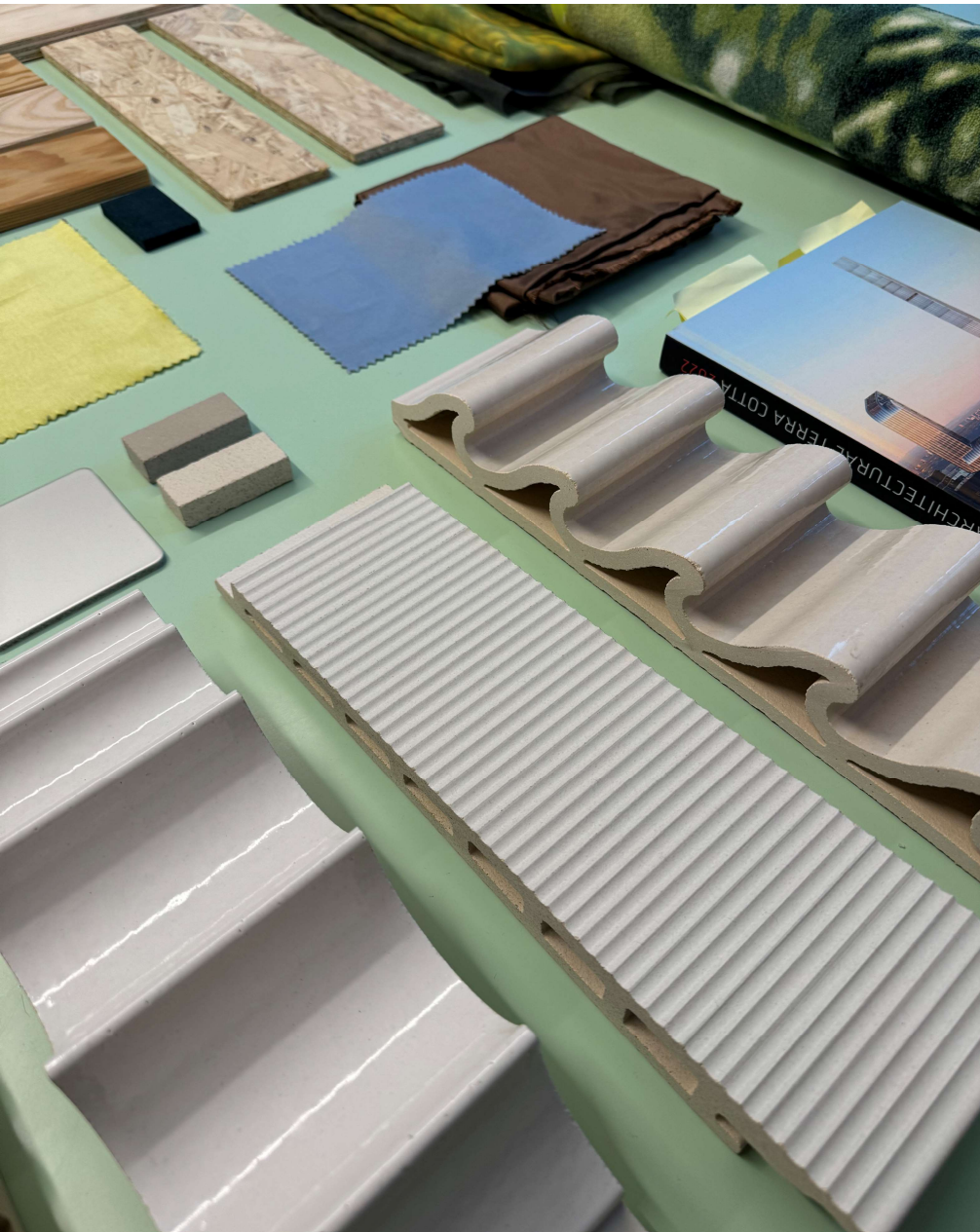
GRÓFARHÚS

Fantasy Club, 119 Chat and read in Icelandic, 21.9 Fantasy Club, 119 Handicrafts & Book Club, 18.9 Chat and read in Icelandic, 21.9 Fantasy Club, 119 Handicrafts & Book Club, 18.9 Chat and read in Icelandic, 21.9



Grófarhúsið seen from Geirsgata: a solid but soft volume with a lighthouse as a beacon for the city.







ENDURNÝTING OG BREEAM

Stefnt er að því að Grófarhús fái BREEAM vottunina „Very Good“ til „Excellent“. Það yrði fyrsta endurbóta verkefnið með þá vottun og þar með gjaldgengt í **græna fjármögnun**.

Hollenska fyrirtækið BOOT vann 400 bls. skýrslu þar sem fram kom hvað er hægt að endurnýta og endurvinna úr Grófarhúsi. Hönnunarteymið leggur mikinn metnað í að endurnýta sem mest og útfærir það á áhugaverðan hátt í uppfærðri hönnun.

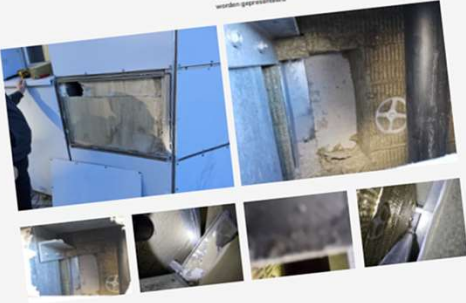
CO2 impact
totaal: **65 kg**

Materiaalspecificatie
Gevelbeplating staal met opbouw

De purpose

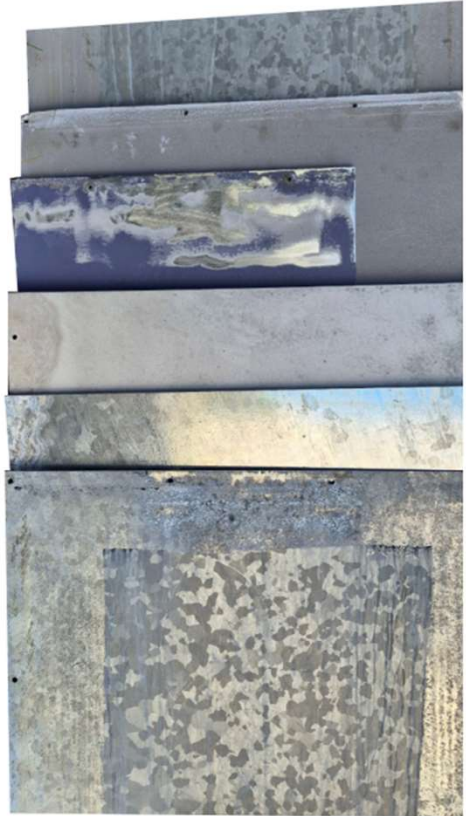
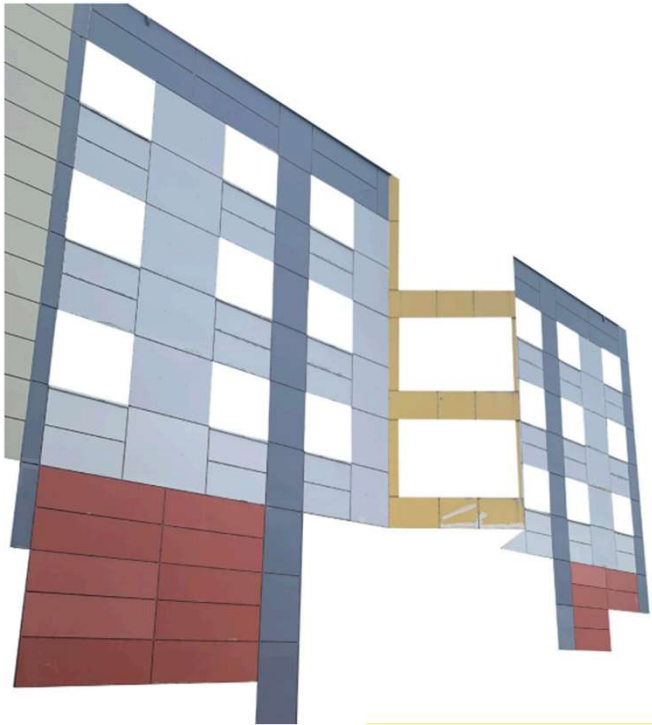
Vergelukkig in andere functie

- Gebuik als indastriele (overkool met uitgereden latten)
- Blauwblauk op dakfarras en buiden
- Als pael top verhoogde (voeging) lange bouken
- Als vloerplaten op langere grond
- Als plaats met aevdaling op boukenreken
- Als locatiewaakding in bilidatboek
- Als trapreden
- Als dak en leunen boukenreken
- Als boukenrek mozaiek van aneken kant van boukenreken
- Als gebogen boukenreken voor bouken in goetwewegingen
- worden gepresenteerd



Project: P24-0267 Reijngem, Oostvliet
 Documentnummer: P24-0267-1212 BOOT Materiaalspecificatie (staal)
 Datum: 3 juni 2024

118 van 300





LYKILTÖLUR - STÆRÐIR OG FJÖLDI

Gólfblötur:	4.483 m ²
Starfsmanna aðstaða:	663 m ²
Samkomusalur og kaffihús:	552 m ²
Tæknirými:	379 m ²

HEILDARSTÆRÐ: **5.977 m²**

Heildarfermetrar ytra byrði: 2.378 m²

HÚSIÐ LEYFIR NÚNA 350 MANNS - NÝ HÖNNUN LEYFIR 600 MANNS



LYKILTÖLUR - KOSTNAÐUR

Nýtt kostnaðarmat er í vinnslu hjá Eflu verkfræðistofu og fyrstu tölur sýna að verkefnið er innan þeirra marka sem lagt var upp með og samþykkt 22. júní í borgarstjórn í fyrra, eða **5.300 m.kr.**

Áætlunin frá Eflu er í dag:

Framkvæmdakostnaður:	4.159.788.000 kr.
Hönnun og verkefnastjórn:	1.164.740.640 kr.
Heildarkostnaður:	5.324.528.640 kr.*

Samkvæmt þessum tölum er ekki þörf á viðbótarfjármagni á líftíma verkefnis.

*með fyrirvara um lokaáætlun í næstu viku

Nánari útskýringar á kostnaði eru í Concept Design Report



INSIDE OUTSIDE

ha KREATIVA vsó

1.5 LIBRARY FUNCTIONALITY

Floor 1

Three entrances (on Geirsgata, Tryggvagata/Grófin and Tryggvatorg) connect the context to the Vitavegur. A central service desk is visible from all direction, making visitors feel welcomed.

A generous atrium graced by a tall, black and white tapestry towers over 6 floors of the library, welcomes the visitors in the entrance hall and accompanies them on each floor enhancing their orientation.

A generous staff area for morning coffees and lunch breaks is now on the ground floor, encouraging a walk along the harbour.

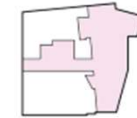
Book logistics are placed downstairs, close to the garage where books go in and out, with a book sorter and book return right next to it.

Staff can park their bikes in the garage which is also equipped with changing facilities.

Program
 Entrance lobby
 Back of house
 Book return & logistics
 Garage & bike parking
 Public toilets

Collection
 just returned
 new fiction on display

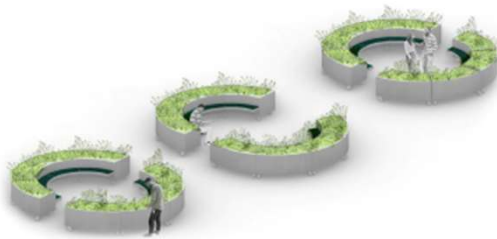
180 copies



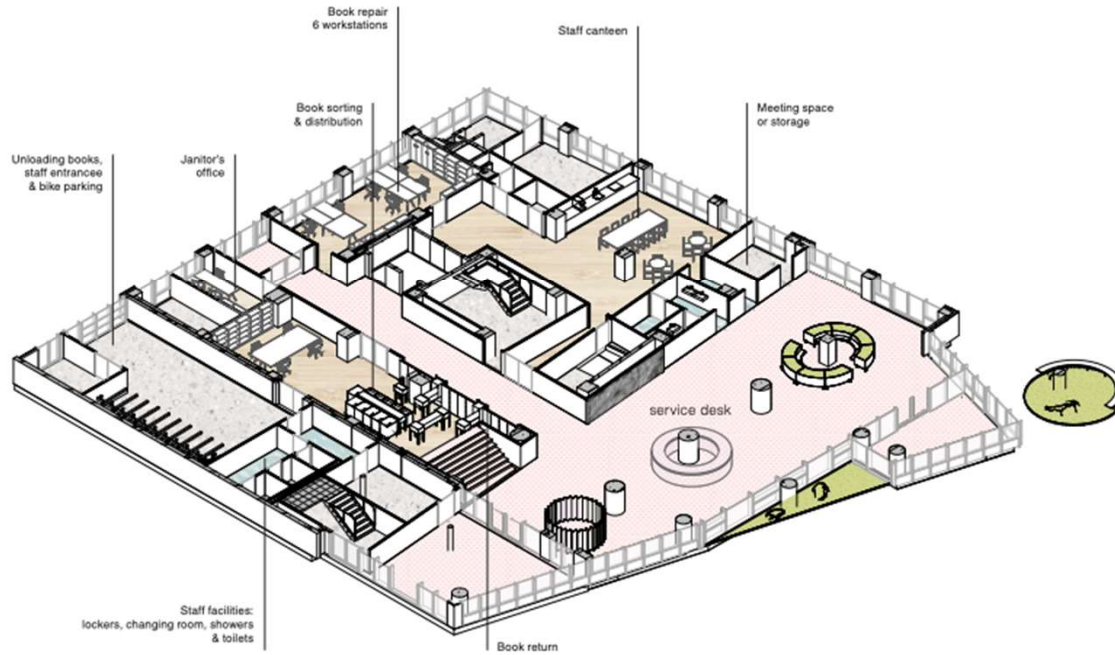
publicly accessible



Re-used curtain from Design March

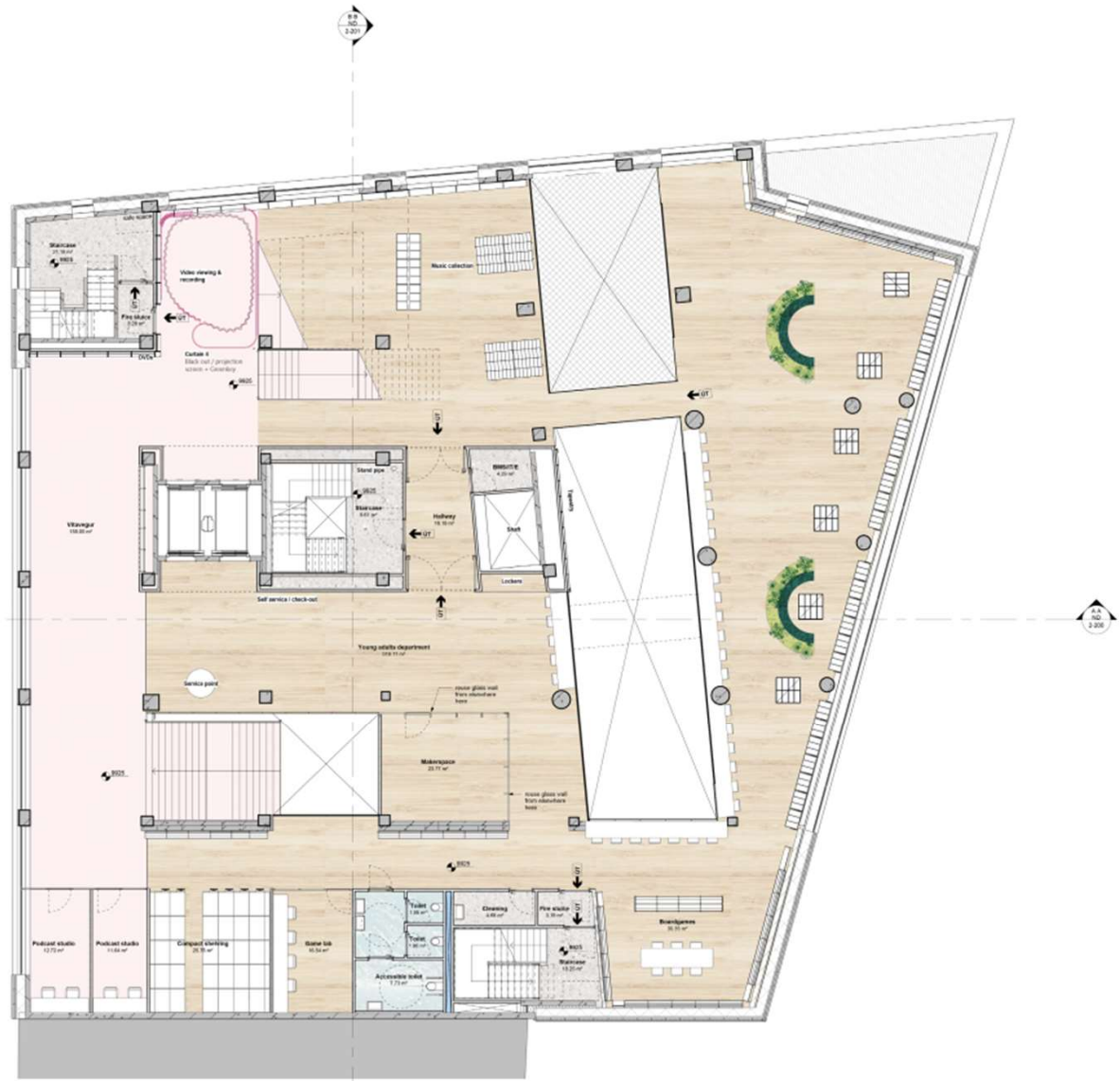


Moveable planters from galvanized steel



1.6 PLANS

Floor 3



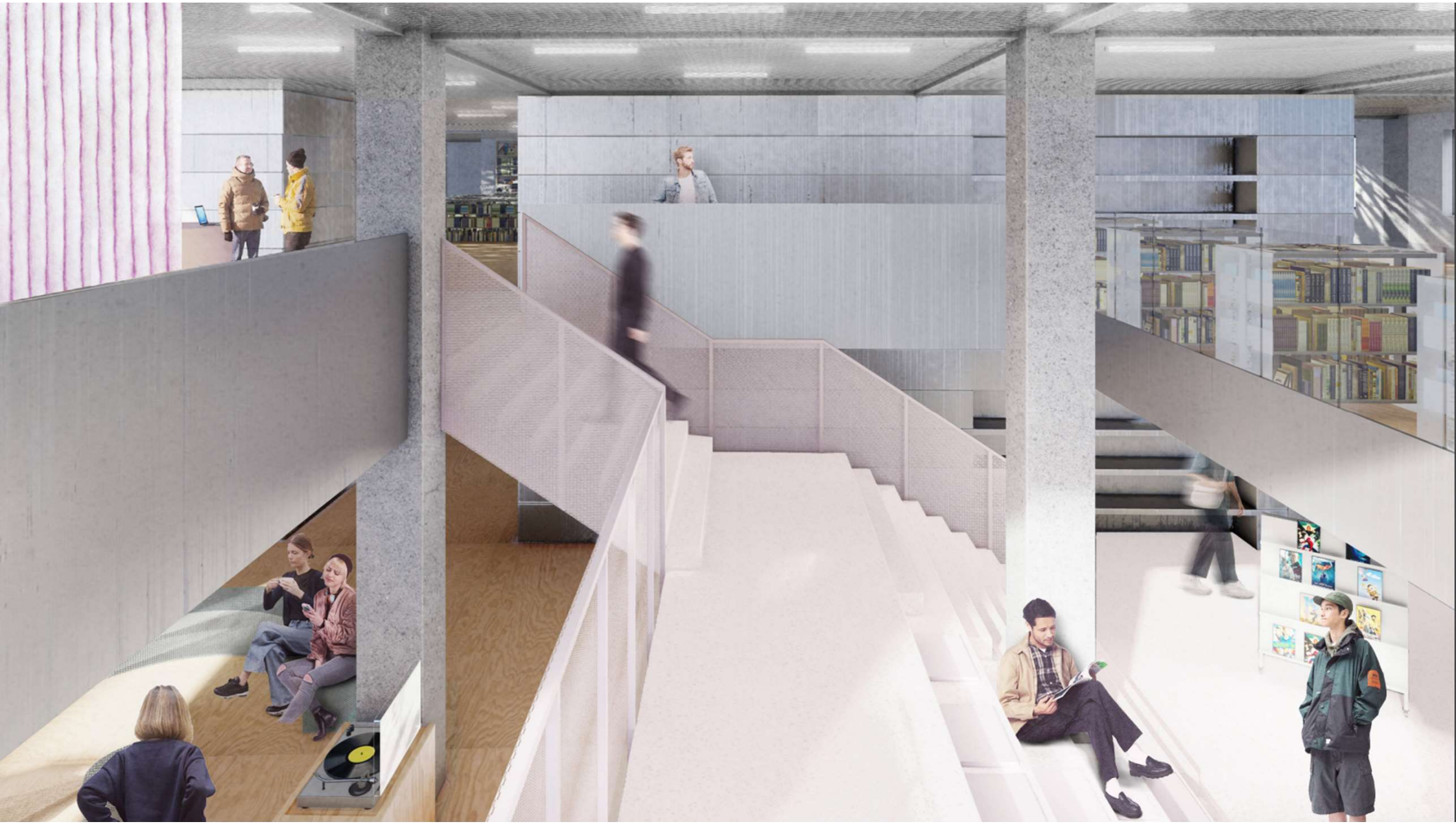
	GFA
Total floor	1.043 m²
Library open	665 m ²
Library closed	74 m ²
Vitavegur	199 m ²
Circulation	80 m ²
Service spaces	25 m ²















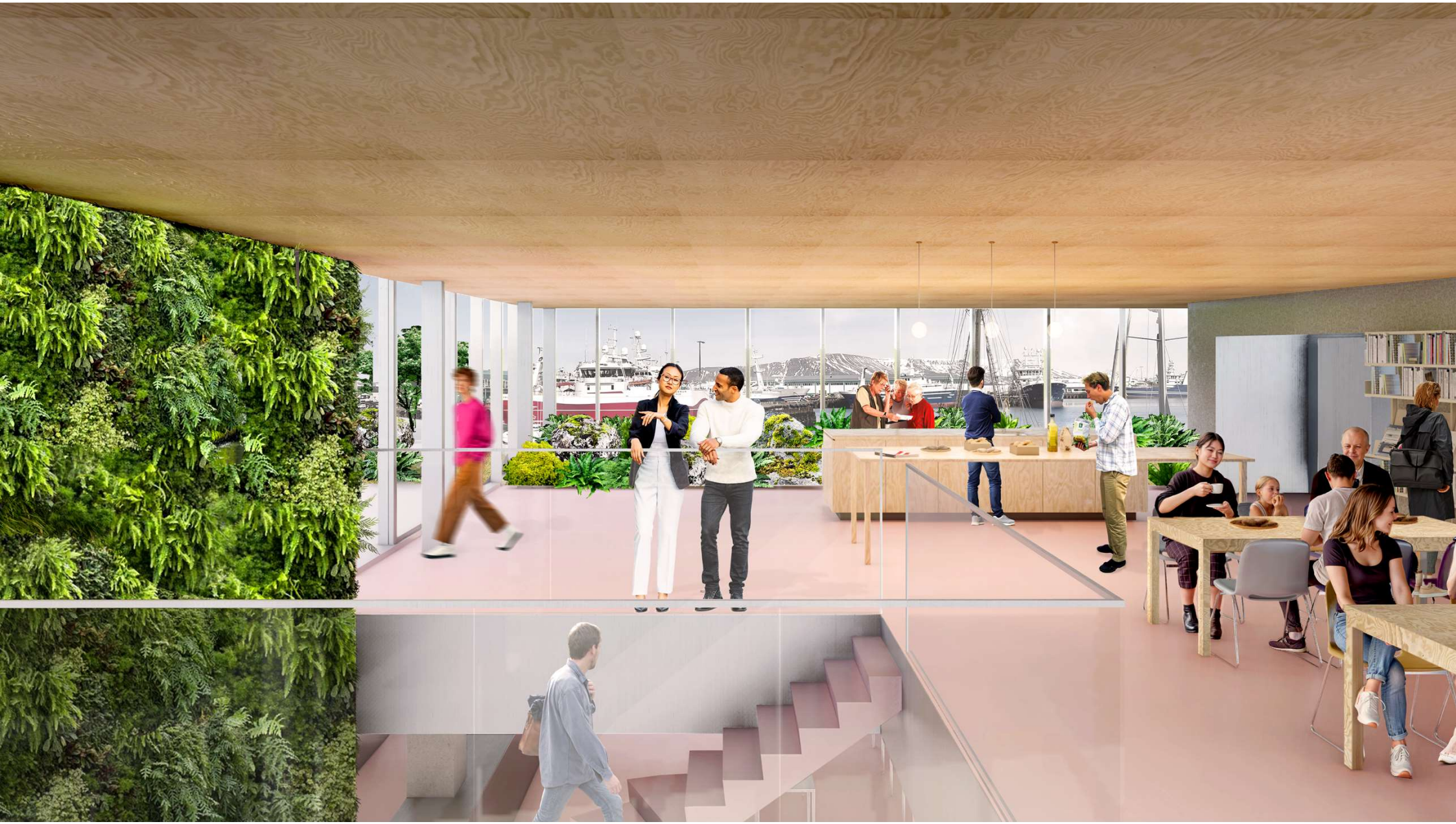
BLOSSOM BUDDIES

BAUHAUS

LUXURY GARDENS

GRAMMAR PRACTICE

Aesthetic Surgery







BORGARBÓKASAFNIÐ

TAKK FYRIR!