



Innritun í leikskóla

13. september 2023





Leikskólainnritun

Dagsetning
24. ágúst 2022

Svið/skrifstofa
SFS/ Skrifstofa sviðsstjóra
og fagskrifstofa leikskóla

Tegund
Vefverkefni
Umbreyting
Innkaup
Gagnaverkefni

Pátttakendur

Kristjana Björk, Eva, Tryggvi, Bjarni, Lena, Norní, Hafía
María, Katrín (lögfræðingur SFS) og leikskólastjóri.

Hver er áskorunin?

Umbreyting á ferli leikskóla innritunar, það er úrvinnsla umsóknna og miðlun upplýsinga á borð við stöðu á biðlista.

- Auka gagnsæi í umsóknarferli gagnvart foreldrum/forsjáraðilum.
- Straumlinulaga ferli við meðferð umsóknna í leikskóla.
- Gera umsóknarferlið aðgengilegt í gegnum Mína Síður Reykjavíkurborgar.
- Uppbygging gagnagrunns um leikskólabörn (samræmd nemendaskráning) – áframhaldandi vinna.
- Tryggja samfeilu upplýsinga í gegnum öll skólastig (BBB).
- Gera fyrstu snertingu barnafólkskyldna við skóla- og fristundasviðs jákvæða upplifun.

Nánari lýsing

Hver er staðan í dag?

- Það er ekki leikskólaskylda né hægt að tryggja pláss fyrir börn á leikskólum í Reykjavík útra lögheimili.
- Í dag sækja foreldrar/forsjáraðilar um leikskólapláss í gegnum Völu leikskóla sem er kerfi sem Advantia á og er notað í fleiri sveitarfélögum á Íslandi.
- Foreldrar/forsjáraðilar setja leikskóla 1.- 5. sæti óháð hverfi.
- Eltir að fólk sækir um leikskólapláss tekur við ógagnsær biðlisti og biðtími þar sem fólk fær ójósar og misvísandi upplýsingar um stöðu mála. Það eru ýmsar mytur í gangi varðandi forgangsraðun á biðlista sem veitur einnig óvissu hjá foreldrum/forsjáraðilum.
- Í dag er hægt að sjá númer hvað þú ert á biðlista í Völu kerfinu á þeim leikskóla sem fólk velur en það er ekki sjnt foreldrum/forsjáraðilum.
- „Stóri innritunardagurinn“ er í mars þar sem að leikskólastjórar borgarinnar koma saman og raða börnum niður í pláss í gegnum Völu kerfið í Borgartúni, ásamt skrifstofu SFS. Dagurinn er haldinn í mars því þá „losta pláss“ vegna leikskólabarna sem eru skráð í grunnskóla.
- Á skrifstofu SFS starfa 4 aðilar í verkefnum tengdum innritun barna í leikskóla og umsjón í kringum umsóknir. Fagstjórar í hverju hverfi fyrir sig ásamt leikskólastjórum á hverjum leikskóla koma einnig að umsóknunum.
- Mikill fjöldi fólks hringir í þjónustuverið allan ársins hring vegna innritunar í leikskóla.
- Verið er að byggja upp nemendagrunn SFS með tilkomu Bjargeyjar, nemenda umsjúklakerfi grunnskólanema.
- Kennitölalaus börn geta ekki verið inn í Völu kerfinu svo að þau eru einungis til á pappír og gleymast því stundum.

Hvað hefur gerst?

- Samþykkt var árið 2018 að fara í umbreytingu á innritunarferlum SFS, þ.e. leikskóli, grunnskóli og frístund.
- Spretur/vinnustofa í Gróðurhúsinu 2020 þar sem farið var yfir þjónustu SFS. Þar var verkefnum forgangsraðað.
- Stafræn umbreyting á grunnskólainnritun.
- Þjónustuumbreyting á grunnskólainnritun.

Hvað er nú þegar í vinnslu?

- Uppbygging á nemendagrunni SFS, Bjargey.
- Samtal við Advantia varðandi flutning á gögnum í og úr Völu kerfum.
- Þessu verkefni hefur verið lokað í stjórnsáttmála borgarstjórnar Reykjavíkurborgar 2022-2026.
- (Stjóriþingurinn Brúum bíð sem vinnur að upplýggingu leikskóla hefur verið starfandi í nokkur ár.)
 - Nýtt erindisbréf í Brúum bíð verkefninu.

Hvern hefur verkefnið áhrif á?

- Börn
- Foreldra/forsjáraðila
- SFS skrifstofa
- Leikskólastarfróðir
- Fagstjóra leikskólansála
- Fagstjóra grunnskólansála
- Stjórnendur PON/UTR og SFS
- Skólalæknastu VEL og SFS
- Þjónustuver Reykjavíkurborgar
- Vörueigendur/ rekstaraðila Völulerfa
- Pólistk
- Sjálfstætt starfandi leikskólar
- Dagforeldrar

Annað sem þarf að hafa í huga?

- Þjónustan er mikil í brennistepli í fjömiðlum
- Pólistk verkefni, kosningalaforð og fleira.
- Staðan hefur verið slæm í mörg ár.

Hagaðilar

Hverjir eru:
Ómissandi:

- Foreldrar/forsjáraðilar
- Starfsfólk SFS af skrifstofu og vettvangi
- Starfsfólk PON
- Kjörnir fulltrúar
- Framkvæmdastjórn SFS

Mikilvægir:

- Kjörnir fulltrúar
- Framkvæmdastjórn SFS
- Framkvæmdastjórn PON?

Eigandi

Ólafur Brynjar Bjarkason, skrifstofustjóri fagskrifstofu leikskóla og Aðalbjörg Díska Guðjónsdóttir, skrifstofustjóri skrifstofu sviðsstjóra SFS.

Notendur

Hverjir eru notendur lausnarinnar?

- Foreldrar/forsjáraðilar
- Skrifstofa SFS
- Leikskólastjórar
- Deildastjórar leikskóla
- Þjónustuver Reykjavíkurborgar

Stærð / Umfang



Fjármagn

Sótt er um fjármagn úr fjárfestingasjóði PON fyrir verkefni.

Atk. Það eru ýmsir gígn sem geta varpað ljósi á verkefnið og helstu áskorunir og ársaukaþunnta, t.d. kortleging á notendiferlöngi og service blauprint fyrir leikskólakennitum. Þó eru einnig til gígn úr grunnskóla innritun sem hægt er að njóta af þann í þessu verkefni. Nálunastöður úr spretti í Gróðurhúsinu 2020.



Hver er áskorunin?

Umbreyting á ferli leikskóla innritunar, það er úrvinnslu umsókna og miðlun upplýsinga á borð við stöðu á biðlista.

- Auka gagnsæi í umsóknarferli gagnvart foreldrum/forsjáraðilum.
- Straumlínulaga ferli við meðferð umsókna í leikskóla.
- Gera umsóknarferlið aðgengilegt í gegnum Mínar Síður Reykjavíkurborgar.
- Uppbygging gagnagrunns um leikskólabörn (samræmd nemendaskráning) – áframhaldandi vinna.
- Tryggja samfellu upplýsinga í gegnum öll skólastig (BBB).
- Gera fyrstu snertingu barnafjölskyldna við skóla- og frístundasviðs jákvæða upplifun.



Markmið

Greiningarhluta leikskólainnritunarverkefnis:



1. Að greina upplifun forsjáraðila og leikskólastjóra að innritunarferli í leikskóla með sérstaka áherslu á að skilja hvar og hvernig foreldrar upplifa óvissu í tengslum við umsókn og úthlutun plássna í leikskóla.



2. Útkoma greiningar nýtist í að móta lausnir sem miða að því að veita viðeigandi og gagnsæjar upplýsingar á réttum tíma.



Framvinda

September 2022 til september 2023

- Kortlagðar hafa verið þarfir notenda sem munu nýtast í öll þau verkefni sem spretta upp úr þjónustunni
 - Notendaviðtöl við 21 foreldra/forsjáraðila með mismunandi bakgrunn og fjölskyldumynstur
 - Notendaviðtöl við 8 leikskólastjóra
 - Könnun send á foreldra úr Völu og bárust tæp 700 svör
- Búið er að ryðja veginn fyrir fjölda komandi SFS verkefna með viðræðum er varðar gögn frá Advania.
- Úthlutunarbætur og verklagsbreytingar í kringum úthlutun á leikskólaplássi. Í stað leikskólastjóra sinna nú aðilar á SFS úthlutun.
- Yfirferð og uppfærsla á upplýsingasíðu um leikskóla. Einnig hafa síður fyrir hvern og einn leikskóla verið uppfærðar.
- Tekin hafa verið saman öll eyðublöð sem eru á pappírsmiðum og gerð samantekt á þeim. Þetta var gert til þess að hafa samræmi í því sem foreldrar/forsjáraðilar skrifa undir hjá leikskólum og búið að vinna undirbúningsvinnu sem hugar að því að gera það ferli rafrænt.
- Viðbætur voru gerðar fyrir rafræna handbók fyrir leikskólastjórnendum.
- Hönnun klár og fyrsta fasa af notendaprófunum fyrir leikskólareiknirinn lokið.
- Prófunarumhverfi tilbúið fyrir leikskólareiknirinn og þróun langt komin á leið.
- Skapandi upplýsingamiðlun um leikskólabyrjun (samfélagsmiðla markaðsherferð), bæði teikningar og grunnur lagður.
- Mikilvægt samtal er hafið með starfsfólki á vettvangi. Vinnustofa með leikskólastjórnendum.
- Komið hefur verið á samtali varðandi samstarf með sjálfstætt starfandi leikskólum.
- Hönnun á umsókn inni á mínum síðum er til þegar að því kemur og búið að notendaprófa að hluta til.
- Leikskólamyndir (sem hægt er að nýta í fjölbreytt verkefni) hafa verið útbúnar.



Næstu skref

1. Tryggja þarf gögnin frá Advania yfir til Reykjavíkurborgar

- Erfitt hefur reynst að fá gögn frá Advania og viðræður hafa staðið yfir í þónokkrun tíma. Búið er að finna lausn, en næsta skref er að fá tímalínu frá Advania. Fundur 14 september með Gagnþjónustu Reykjavíkurborgar og sérfræðingum Advania.
- Listi yfir öll börn á leikskólum Reykjavíkurborgar
- Allar umsóknir í alla leikskóla í Reykjavík og í hvaða stöðu þær eru
- Hversu mörg börn eru á hverju ári í hverjum leikskóla (t.d 20 börn á efstu deild)

2. Vandamál sem tengist tveimur mismunandi útgáfum á auðkenningarleiðum hjá Stafrænt Ísland.

- Tvær auðkenningarleiðir til hjá Stafrænt Ísland. Ein fyrir sveitafélög og hin fyrir einkageirann.
- Advania notar þá sem er fyrir einkageirann en Reykjavík notar þá fyrri sveitafélög
- Til þess að færa innritun yfir á Mínar síður Reykjavíkurborgar (nota Völu í bakgrunni) þarf að vera sama auðkenning þar sem þessar tvær auðkenningar tala ekki saman
- Reykjavíkurborg hefur óskað eftir því að Advania hljóti undanþágu til þess að geta nýtt sér nýju auðkenninguna fyrir vöru sem hefur og mun halda áfram að þjónusta Reykjavíkurborg.

3. Klára þróun á Leikskólareikninum

- Útfæra kortasjá á leikskólareiknum
- Áframhaldandi notendaprófanir og ítranir á leikskólareikninum með foreldrum/forsjáraðilum

4. Verklag á SFS

- Mannleg úthlutunarbætur og frekari þróun á því
- Rafræn handbók til leikskólastjóra

5. Upplýsingaherferð um leikskólabyrjun

6. Útboð, en samningar við Advania eru lausir í apríl (SFS)

7. Samningaviðræður við SSL, en samningar eru lausir um áramót (SFS)



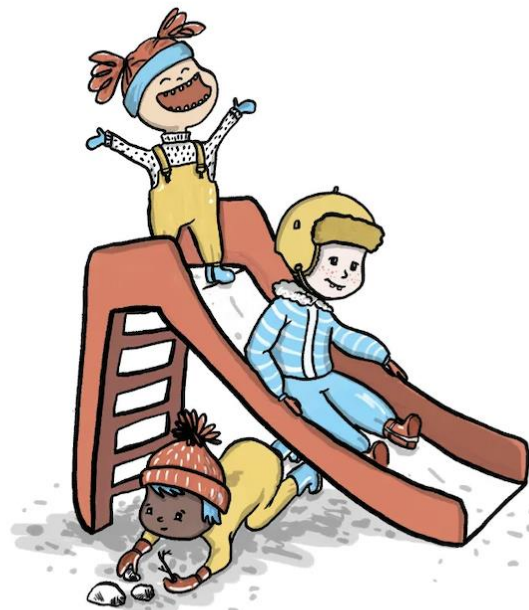
Leikskólareiknirinn

Leikskólareiknirinn er mælaborð sem sýnir lifandi gögn um biðlistatölur í leikskólum borgarinnar. Hér fyrir neðan getur þú sett inn upplýsingar um barnið þitt og séð áætlaða stöðu þess á biðlista eins og staðan er í dag. Leikskólareiknirinn er hugsaður sem hjálpartæki fyrir foreldra barna á innritunarseldri.

Hvernig virka biðlistar?

Börn raðast á biðlista í leikskóla eftir aldri, ekki hvenær sótt er um. Mikilvægt er að hafa í huga að ekki er um að ræða einn stóran biðlista, heldur er hver leikskóli með sinn biðlista. Sama barnið getur þess vegna verið á fleiri en einum biðlista.

— Sjá meira um innritun í leikskóla



Athugið.
Leikskólareiknirinn er í þróun og tölurnar sem hér sjást eru dæmi en ekki raungögn.

602

Börn á biðlista í Reykjavík

553

Áætluð laus pláss haustið 2023

6048

Börn nú þegar í leikskóla í Reykjavík

Leikskólareiknivélin

Settu inn upplýsingar um barnið þitt til að skoða áætlaða stöðu þess á biðlista eins og staðan er núna. Þú getur svo endurraðað listanum með því að smella á örvarnar og skoðað staðsetningu á korti. Athugaðu að um lifandi gögn er að ræða svo staðan getur breyst frá degi til dags.

Fæðingardagur

DD/MM/ÁÁ

09/02/22



Hverfi

Veldu hverfi

Hlíðar



Sjá stöðu



Leikskólareiknivélin

Settu inn upplýsingar um barnið þitt til að skoða áætlaða stöðu þess á biðlista eins og staðan er núna. Þú getur svo endurraðað listanum með því að smella á örvarnar og skoðað staðsetningu á korti. Athugaðu að um lifandi gögn er að ræða svo staðan getur breyst frá degi til dags.

Athugið.
Leikskólareiknirinn er í
þróun og tölurnar sem
hér sjást eru ekki
raungögn.

Fæðingardagur

DD/MM/ÁÁ

09/02/22



Hverfi

Veldu hverfi

Hlíðar



Sjá stöðu

Listi

Kort

Leikskóli	Heimilisfang	Hverfi	Laus pláss ¹	Staða barns ¹	
Bjartahlíð	Grænahlíð 24,	Hlíðar 105 Reykjavík	13 Haustið 2023	13 Í röðinni	
Hlíð	Engihlíð 6-8, Eskihlíð 17	Hlíðar 105 Reykjavík	15 Haustið 2023	14 Í röðinni	
Klambrar	Háteigsvegur 33	Hlíðar 105 Reykjavík	2 Haustið 2023	11 Í röðinni	
Nóaborg	Stangarholt 11	Hlíðar 105 Reykjavík	9 Haustið 2023	12 Í röðinni	
Stakkaborg	Bólstaðarhlíð 38	Hlíðar 105 Reykjavík	8 Haustið 2023	8 Í röðinni	
Sólborg	Vesturhlíð 1	Hlíðar 105 Reykjavík	11 Haustið 2023	5 Í röðinni	
Ævintýraborg við Nauthólsveg	Nauthólsvegur 81	Hlíðar 102 Reykjavík	13 Haustið 2023	9 Í röðinni	



Leikskólareiknivélin

Settu inn upplýsingar um barnið þitt til að skoða áætlaða stöðu þess á biðlista eins og staðan er núna. Þú getur svo endurraðað listanum með því að smella á örvarnar og skoðað staðsetningu á korti. Athugaðu að um lifandi gögn er að ræða svo staðan getur breyst frá degi til dags.

Athugið.
Leikskólareiknirinn er í
þróun og tölurnar sem
hér sjást eru ekki
raungögn.

Fæðingardagur

DD/MM/ÁÁ

09/02/22



Hverfi

Veldu hverfi

Hlíðar



Sjá stöðu

Áætluð laus pláss í
haust miðað við
fjölda barna sem eru
að útskrifast. Fleiri
pláss gætu losnað
ef einhver börn
flytja eða hætta af
öðrum ástæðum.

Listi

Kort

Leikskóli	Heimilisfang	Hverfi	Laus pláss ⁱ	Staða barns ⁱ	
Bjartahlíð	Grænahlíð 24,	Hlíðar 105 Reykjavík	13 Haustið 2023	13 Í röðinni	
Hlíð	Engihlíð 6-8, Eskihlíð 17	Hlíðar 105 Reykjavík	15 Haustið 2023	14 Í röðinni	
Klambrar	Háteigsvegur 33	Hlíðar 105 Reykjavík	2 Haustið 2023	11 Í röðinni	
Nóaborg	Stangarholt 11	Hlíðar 105 Reykjavík	9 Haustið 2023	12 Í röðinni	
Stakkaborg	Bólstaðarhlíð 38	Hlíðar 105 Reykjavík	8 Haustið 2023	8 Í röðinni	
Sólborg	Vesturhlíð 1	Hlíðar 105 Reykjavík	11 Haustið 2023	5 Í röðinni	



Leikskólareiknivélin

Settu inn upplýsingar um barnið þitt til að skoða áætlaða stöðu þess á biðlista eins og staðan er núna. Þú getur svo endurraðað listanum með því að smella á örvarnar og skoðað staðsetningu á korti. Athugaðu að um lifandi gögn er að ræða svo staðan getur breyst frá degi til dags.

Athugið.
Leikskólareiknirinn er í þróun og tölurnar sem hér sjást eru ekki raungögn.

Fæðingardagur

DD/MM/ÁÁ

09/02/22



Hverfi

Veldu hverfi

Hlíðar

Möguleg áætluð staða barns á biðlista miðað við fæðingardag þess. Tekið er mið af þeim umsóknum sem nú þegar hafa borist. Athugið að flest börn eru á fleiri en einum biðlista svo þessi tala getur breyst hratt.

Listi

Kort

Leikskóli	Heimilisfang	Hverfi	Laus pláss ⁱ	Staða barns ⁱ
Bjartahlíð	Grænahlíð 24,	Hlíðar 105 Reykjavík	13 Haustið 2023	13 Í röðinni
Hlíð	Engihlíð 6-8, Eskihlíð 17	Hlíðar 105 Reykjavík	15 Haustið 2023	14 Í röðinni
Klambrar	Háteigsvegur 33	Hlíðar 105 Reykjavík	2 Haustið 2023	11 Í röðinni
Nóaborg	Stangarholt 11	Hlíðar 105 Reykjavík	9 Haustið 2023	12 Í röðinni
Stakkaborg	Bólstaðarhlíð 38	Hlíðar 105 Reykjavík	8 Haustið 2023	8 Í röðinni
Sólborg	Vesturhlíð 1	Hlíðar 105 Reykjavík	11 Haustið 2023	5 Í röðinni



Leikskólareiknivélin

Settu inn upplýsingar um barnið þitt til að skoða áætlaða stöðu þess á biðlista eins og staðan er núna. Þú getur svo endurraðað listanum með því að smella á örvarnar og skoðað staðsetningu á korti. Athugaðu að um lifandi gögn er að ræða svo staðan getur breyst frá degi til dags.

Fæðingardagur

DD/MM/AA

09/02/22



Hverfi

Veldu hverfi

Hlíðar



Listi

Kort





Listi

Kort

Borgarvefsjá

Leit

Stakkaborg

Bólstaðarhlíð 38
105 Reykjavík

Opnunartími
kl. 07:45 - 16:30

3 Laus pláss haustið 2023

5 Staða barns í röðinni

Stakkaborg

Nóaborg

Klambratún

Hlið

Miklabraut

Langahlíð

Bjartahlíð, Sólbakki

Bjartahlíð, Hamraborg

Ævintýraborg við Nauthólsveg

Sólborg

Athugið.
Leikskólareiknirinn er í
próun og tölurnar sem
hér sjást eru ekki
raungögn.



Stafrænt þróunarteymi

1

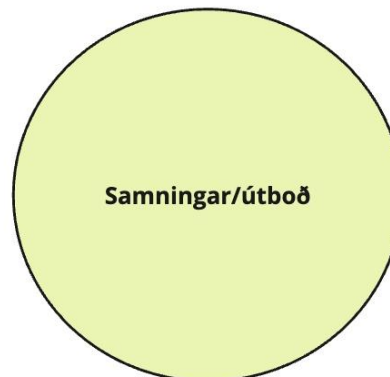


Stafrænt þróunarteymi

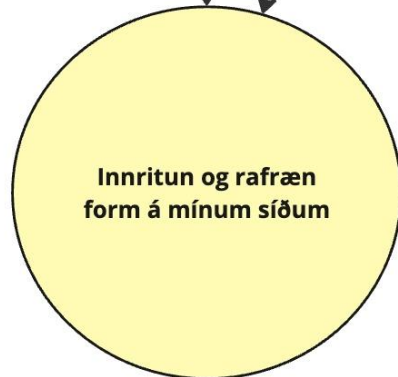
2



SFS/ÞON



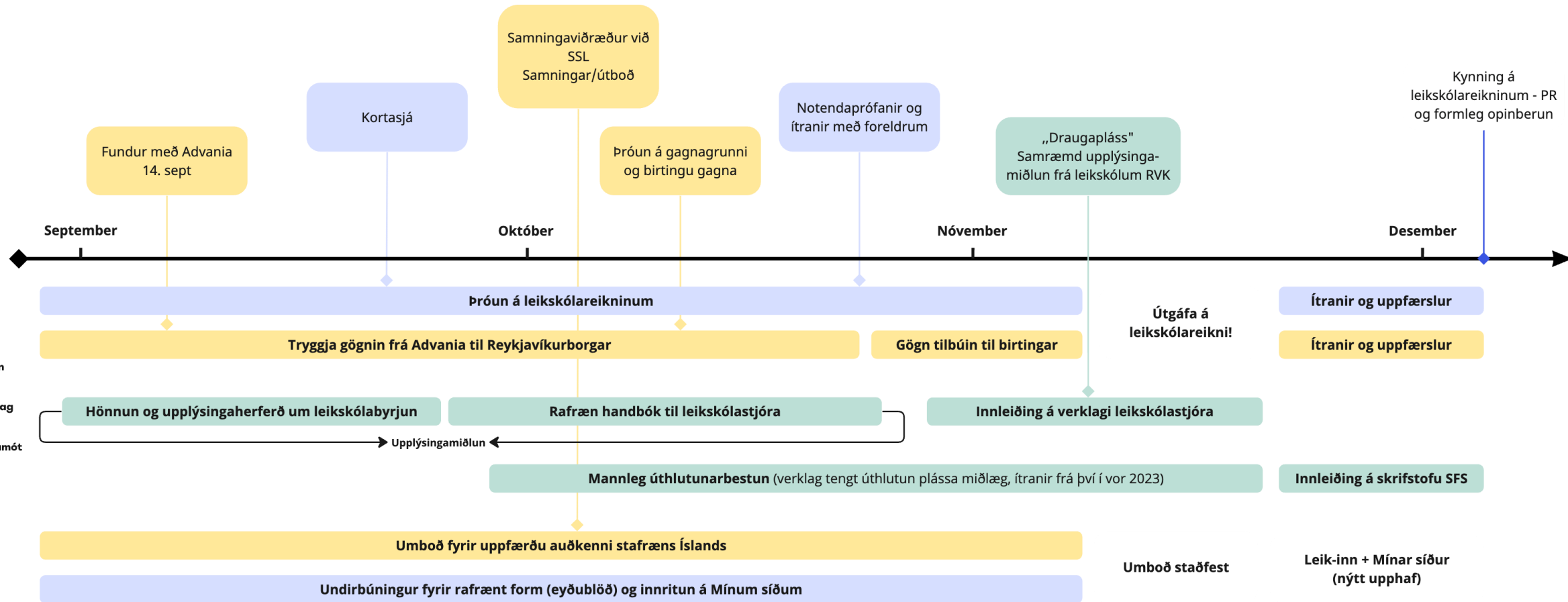
SFS





Leik-inn

- Framleiðsla
- Hönnun/ þróun
- Hönnun/ verklag
- Áfangar/ tímamót





Reykjavík