



Skóla- og frístundastarf í Reykjavíkurborg Móttaka, kennsla og þjónusta við nemendur með fjölbreyttan tungumála- og menningarbakgrunn

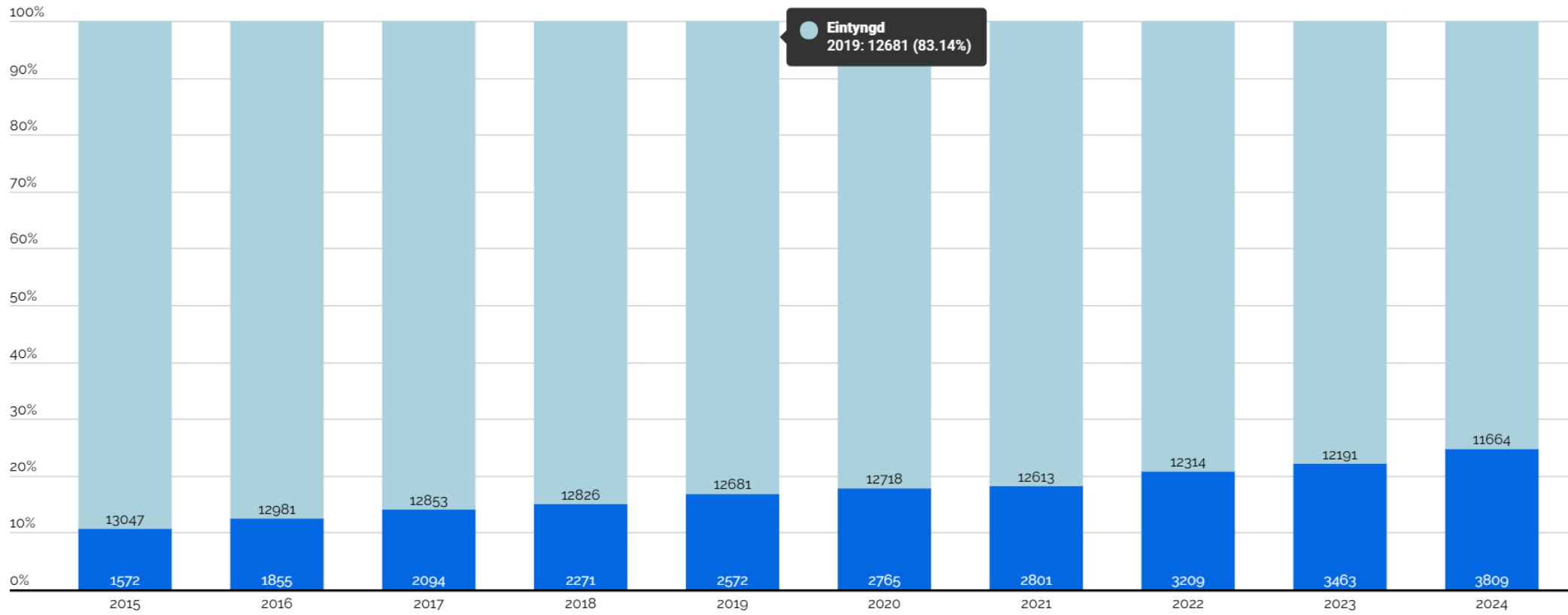
Dagbjört Ásbjörnsdóttir, verkefnastjóri fjölmenningar og Dröfn Rafnsdóttir, deildastjóri
Miðju máls og læsis





Fjöltyngi í borgarreknum grunnskólum 2024

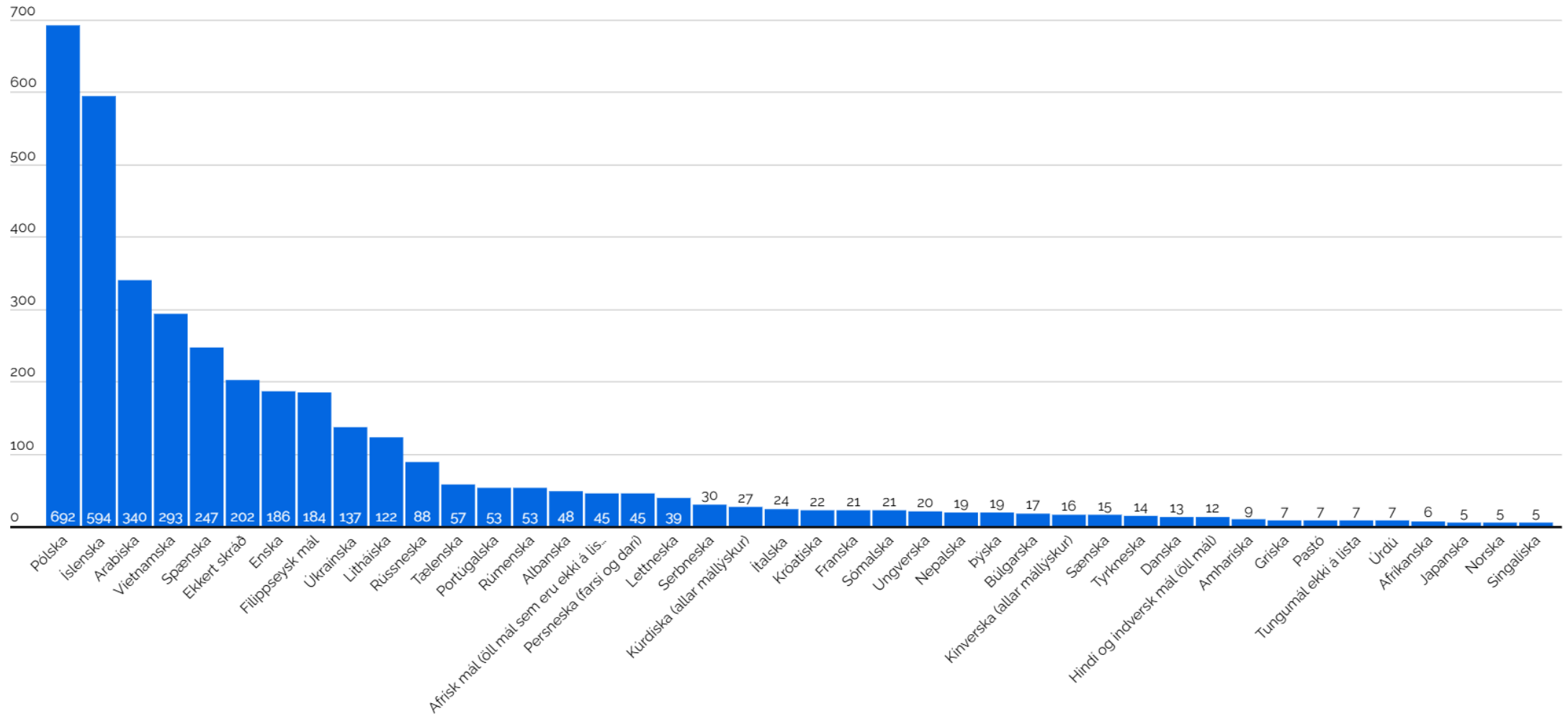
Hlutfall fjöltyngis hjá börnum í borgarreknum grunnskólum





Dreifing á tungumálum og málhópum 2024 - Fyrstu mál

Markmið gangaframsætningarinnar er að ná yfirsýn yfir helstu málhópa fjöltyngdra nemenda í skólum Reykjavíkur. Af þeirri ástæðu og engri annarri eru nokkrir málhópar taldir saman, s.s. Afrísk tungumál, sem eru fjölmörg og mjög ólík. Ekki má nýta þessi gögn í öðrum tilgangi





Velkomin í hverfið þitt - móttaka nýrra nemenda

VELKOMIN Í
HVERFIÐ ÞITT
LEIKSKÓLI



Innritun í leikskóla

Foreldrar skrá barnið í leikskóla



Móttökufundur

LEIKSKÓLI

FUNDUR BOÐAÐUR AF LEIKSKÓLA

- Fjölskylda
- Deildarstjóri leikskólans
- Tengiliður fjölmeningar frá leikskólanum
- Tengiliður Velkomin frá miðstöð
- Túlkur



Samfélagsfundur

MIÐSTÖÐ

FUNDUR BOÐAÐUR AF MIÐSTÖÐ

- Fjölskylda
- Fulltrúi miðstöðvar
- Tengilið fjölmeningar frá leikskólanum boðið á fundinn
- Túlkur

VELKOMIN Í
HVERFIÐ ÞITT
GRUNNSKÓLI



Innritun í grunnskóla

Foreldrar skrá barnið í grunnskóla



Móttökufundur

GRUNNSKÓLI

FUNDUR BOÐAÐUR AF GRUNNSKÓLA

- Barn og fjölskylda
- Fulltrúi skólans
- Fulltrúi frístundastarfs
- Fulltrúi miðstöðvar
- Túlkur



Samfélagsfundur

MIÐSTÖÐ

FUNDUR BOÐAÐUR AF MIÐSTÖÐ

- Barn og fjölskylda
- Fulltrúi miðstöðvar
- Fulltrúa skólans boðið á fundinn
- Fulltrúa frístundastarfs boðið á fundinn
- Túlkur



Móttaka nýrra nemenda í grunnskóla



Móttökuviðtal

Upplýsingagjöf til fjölskyldu

Markmið viðtalsins er að fjölskyldan fái allar nauðsynlegar upplýsingar um skólann og hagrýt atriði sem tengjast skólagöngu. Mikilvægt er að fulltrúi þjónustumiðstöðvar sitti fundinn og grunnur sé lagður að farsælum samskiptum.

Stöðumat

Til þess að kynna barninu

Þegar barnið hefur fengið ráðrúm til þess að kynna umhverfinu og aðstæðum þá er tímabært að leggja fyrir stöðumat á sterkasta tungumáli barnsins með aðstoð tölks eða fjöltyngds starfsmanns. Stöðumatið skal leggja fyrir á fyrstu mánuðum/vikum barnsins í skólanum.



Áætlun byggð á styrkleikum þrjúætt plan

Þegar við leggjum drög að áætlun um íslenskunám, stuðning við tengslamyndun og nám barnsins nýtum við upplýsingar sem fengust úr stöðumatinu um fyrri reynslu, þekkingu, styrkleika og áhuga barnsins. Áætlunin þarf að vera í stöðugri endurskoðun og innihalda langtíamarkmið til 2 ára



Milli mála

Málkönnunarpróf

Eftir 2 ár í íslensku skólakerfi leggjum við fyrir barnið Milli mála. Niðurstöður prófsins þarf að kynna fyrir foreldrum og umsjónarkennara og nauðsynlegt er að eiga samtál um hvað þær þýða fyrir nám barnsins...




Viðbrögð

Niðurstöður MM nýttar til þess að skipuleggja stuðning út frá þörfum nemandans.

Mikilvægt er að áætlanir séu endurskoðaðar í samráði við nemanda, foreldra og umsjónarkennara.




Stuðningur við nemendur með fjölbreyttan tungumála- og menningarbakgrunn

ÍSLENSKUEILD

Íslenskueild er tímabundin viðbótarþjónusta fyrir nemendur í 5.-10.bekk sem eru að flytja til landsins og eru byrjendur í íslensku. Nemendur útskrifast úr íslenskueild þegar þeir ná hæfniviðmiðum fyrsta stigs í íslensku sem öðru tungumáli skv. hæfnisviðmiðum Aðalnámskrá



ÍSLENSKUPER GRUNNSKÓLA

ÍSAT nemendur eru þeir nemendur sem læra námsgreina íslenska sem annað tungumál. Fyrirkomulag kennslunnar fer oftast nær fram í íslenskuperi innan hvers skóla



MÓTTÖKUEILD VEGNA NEMENDA MEÐ ROFNA SKÓLAGÖNGU

Móttökudeildir fyrir börn sem eru umsækjendur um alþjóðlega vernd og börn með mjög rofna skólagöngu. Móttökudeildirnar eru starfræktar við Breiðagerðisskóla fyrir nemendur í 1.-5.bekk og við Seljaskóla fyrir nemendur í 6.-10.bekk.



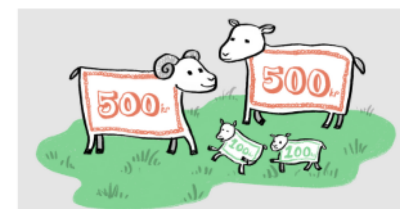
Gjaldfrjáls frístund

Gjaldfrjáls frístund fyrir börn með fjölbreyttan tungumála- og menningarbakgrunn



GJALDFRJÁLS VETRARFRÍSTUND

Foreldrarn barna sem flutt hafa til landsins á síðustu tólf mánuðum, eru ekki fædd á Íslandi og eru með annað móðurmál enslensku geta fengið undanþágu frá greiðslu fyrir frístundaheimil og sértækar félagsmiðstöðvar í þrjá mánuði í starfstíma grunnskóla.



GJALDFRJÁLS SUMARFRÍSTUND

Foreldrarn barna sem flutt hafa til landsins á síðustu tólf mánuðum, eru ekki fædd á Íslandi og eru með annað móðurmál enslensku geta fengið undanþágu frá greiðslu fyrri þrjár vikur í sumarstarfi frístundamiðstöðvar



Niðurfelling gjalda gildir ekki fyrir börn sem eru með lögheimili erlendis og koma tímabundið til Íslands



Reykjavík



MML
miðja máls og læsis